

Invader Basketball. Bestellblatt.

Auftraggeber

Kunden-Nr. _____

Name _____

Straße, Nr. _____

PLZ, Ort _____

Versandadresse (wenn von Auftraggeber abweichend)

Name _____

Straße, Nr. _____

PLZ, Ort _____

Com. _____

Kostenvoranschlag Bestellung

Kommentar



Invader Sportrollstuhl
(Abbildung zeigt Version Basketball)
Art.-Nr. 480S26=20000_K

Grundausrüstung

- Maßangefertigter Starrrahmenrollstuhl mit Abweiser
- IWBK Spezifikation entsprechend
- Hochfeste Aluminiumlegierung
- Spannungsfreier Warmauslagerungsprozess
- Sitzbespannung, anpassbar
- Radsturz individuell wählbar
- Antriebsrad und Lenkgradgröße individuell wählbar
- Rückenlehne anpassbar und gepolstert
- Aluminium-Fußbügel verschweißt
- Hohlkammerfelge mit 15,8 mm Steckachse
- Festverschweißter, höhenverstellbarer Kippschutz, mittig
- Vorderrahmenform individuell wählbar

Eigenschaften

- Max. Benutzergewicht: 120 kg (höheres Nutzergewicht auf Anfrage)

Alle Preise in €, gültig vom 01.01. – 31.12.2026,
zzgl. 7 % MwSt., bei Ersatzteilen zzgl. 19 % MwSt.

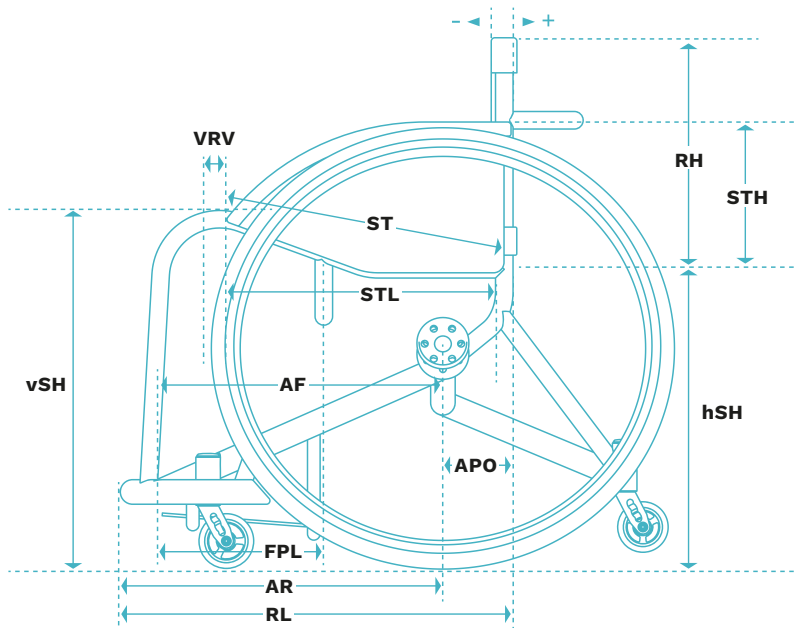


Name _____ Datum _____ Unterschrift _____

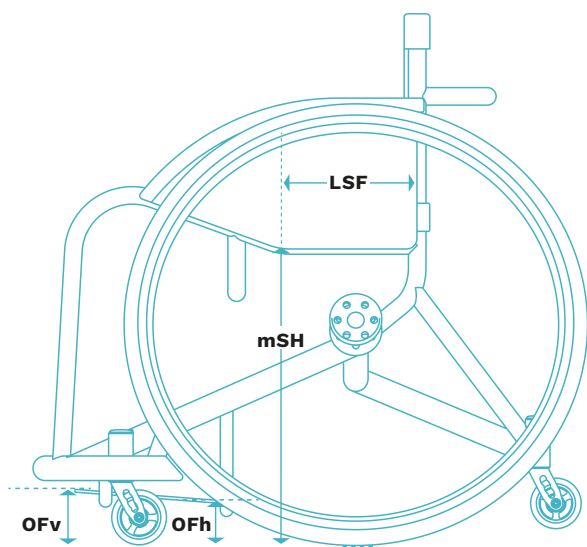
Otto Bock HealthCare Deutschland GmbH · Max-Näder-Straße 15 · 37115 Duderstadt
T +49 5527 848-3433 · F +49 5527 848-1460 · mobility@ottobock.de · www.ottobock.com

Bemaßung

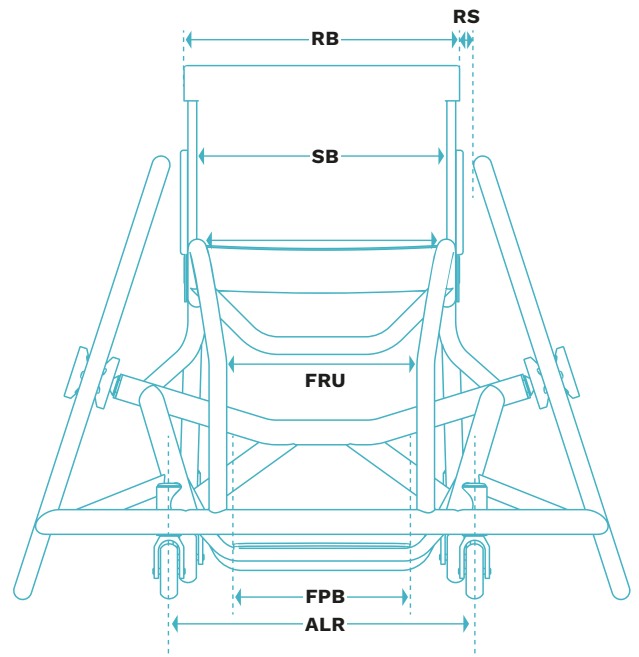
Weitere persönlich relevante Maße können jederzeit angegeben werden. Sollten Externe Optionen gewünscht sein, müssen diese seitens Fachhandel vor dem Aufbau kostenlos zur Verfügung gestellt werden.



| | |
|------------|----|
| VRV | cm |
| ST | cm |
| RH | cm |
| STH | cm |
| STL | cm |
| AF | cm |
| vSH | cm |
| hSH | cm |
| APO | cm |
| FPL | cm |
| AR | cm |
| RL | cm |



| | |
|------------|----|
| LSF | cm |
| mSH | cm |
| OFv | cm |
| OFh | cm |



| | |
|------------|----|
| RB | cm |
| RS | cm |
| SB | cm |
| FRU | cm |
| FPB | cm |
| ALR | cm |

Rollstuhlmaße

- **Sitzbreite (SB)*:** Außenkante Sitzrohr bis Außenkante Sitzrohr
- **Sitztiefe (ST)*:** Vorderkante Sitzbespannung bis Rückenrohr
- **Rückenhöhe (RH)*:** Oberkante Sitzrohr bis Oberkante Rückenbespannung
- **Rückenwinkel (RW):** Winkel vom Rückenrohr zur Fahrbahnebene
- **Rückenbreite (RB):** Außenkante Rückenrohr bis Außenkante Rückenrohr
- **Hintere Sitzhöhe (hSH)*:** Sitzrohr Oberkante hinten bis Fahrbahnebene
- **Vordere Sitzhöhe (vSH)*:** Oberkante Sitzrohr am höchsten Punkt bis Fahrbahnebene
- **Vorderrahmenverlängerung (VRV):** Vorderkante Sitzbespannung bis höchster Punkt Vorderrahmen.
- **Achsposition (APO)*:** Mitte Antriebsradachse bis Hinterkante Rückenrohr
- **Rahmenlänge (RL):** Hinterkante Rückenrohr bis Vorderkante des Abweiserbügels
- **Achsrohr zu Rohrspitze (AR)*:** Mitte Antriebsradachse zur Rohrspitze des Abweiserbügels
- **Achsrohr zu Fußspitze (AF)*:** Mitte Antriebsradachse zur Fußspitze des Anwenders
- **Seitenteilhöhe (STH):** Sitzrohr hinten zum höchsten Punkt des Seitenteils am Rückenrohr
- **Seitenteillänge (STL):** Vorderkante Rückenrohr zum vordersten Punkt Seitenteil
- **Abstand Rad zu Seitenteil (RS):** Oberster Punkt Antriebsrad innen bis Außenkante Seitenteil
- **Aufstandsbreite Lenkräder (ALR):** Mitte Lenkkopf bis Mitte Lenkkopf
- **Fußplattenlänge (FPL):** Vorderkante bis Hinterkante Fußplatte
- **Fußplattenbreite (FPB):** Rechte Seite bis linke Seite Fußplatte
- **Oberkante Fußplatte hinten (OFh)*:** Oberkante Fußplatte hinten bis Fahrbahnebene
- **Oberkante Fußplatte vorn (OFv)*:** Oberkante Fußplatte vorn bis Fahrbahnebene
- **Freiraum Unterschenkel (FRU):** Innenkante linkes Vorderrahmenrohr bis Innenkante rechtes Vorderrahmenrohr (lichtes Maß)
- **Länge ergonomischer Sitz (LSF):** Vorderkante Rückenrohr bis zur gewünschten Position des Sitzrohrknicks
- **Mittlere Sitzhöhe (mSH):** Oberkante Sitzrohrknick bis Fahrbahnebene

| Anpassung (ausschließlich volle Maße angeben) | | Änderbar nach Anprobe |
|--|---|-----------------------|
| Sitzbreite (SB)*: | cm | – |
| Sitztiefe (ST)*: | cm | ✓ |
| Rückenhöhe (RH)*: | cm | ✓ |
| Rückenwinkel (RW): | ° (Standard: 90° zur Fahrbahnebene) | ✓ |
| Rückenbreite (RB): ab Seitenteil) | cm (gewünschtes Innenmaß; Verbreiterung / Verschmälerung) | ✓ |
| Hintere Sitzhöhe (hSH)*: | cm | Mehraufwand / Kosten |
| Vordere Sitzhöhe (vSH)*: | cm (Bitte Regelwerk beachten; max. 63 bzw. 58 cm Sitzhöhe) | Mehraufwand / Kosten |
| Vorderrahmenverlängerung (VRV): | cm (Standard: 4 cm) | – |
| Achsposition (APO)*: | cm | – |
| Rahmenlänge (RL): | cm oder | – |
| Vorderrahmenwinkel: | ° | – |
| Achsrohr zu Rohrspitze (AR)*: | cm | – |
| Achsrohr zu Fußspitze (AF)*: | cm | ✓ |
| Seitenteilhöhe (STH): Im Radverlauf: Angabe auf Seite 2 – 3) | cm (Max. Höhe: -3 cm zu gewünschter Rückenhöhe. | ✓ |
| Seitenteillänge (STL): Bei Sitzplatte (CC19 / 27) kann das Maß mit Sitztiefe identisch sein | cm (+/- 3 cm gegenüber gewünschter Sitztiefe. | ✓ |
| Abstand Rad zu Seitenteil (RS): | cm (Standard: 2,5 cm) | ✓ |
| Aufstandsbreite Lenkräder (ALR): Optimiert laut Hersteller | cm | – |
| Fußplattenlänge (FPL): | cm (nur in Verbindung mit Beinstütze durchgehend CB03 / 05) | ✓ |
| Fußplattenbreite (FPB): | cm (nur in Verbindung mit Beinstütze durchgehend CB03 / 05) | ✓ |
| Oberkante Fußplatte hinten (OFh)*: | cm | ✓ |
| Oberkante Fußplatte vorn (OFv)*: | cm | ✓ |
| Freiraum Unterschenkel (FRU): | cm | – |
| Länge ergonomischer Sitz (LSF): | cm (nur in Verbindung mit Sitzrohr anatomisch geformt CA81) | – |
| Mittlere Sitzhöhe (mSH) : | cm (nur in Verbindung mit Sitzrohr anatomisch geformt CA81) | – |

Achtung: Alle Sondermaße / Skizzen / Optionen die nicht im Bestellformular enthalten sind, können Sie separat auf der letzten Seite (Notizen / Skizzen) vermerken bzw. anfragen.

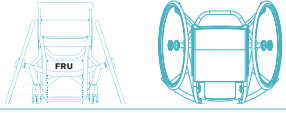
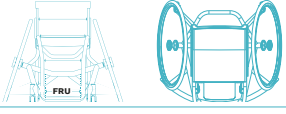

* Diese Angaben sind erforderlich, um den Rollstuhl nach den Bedürfnissen des Nutzers zu fertigen. Jeder Invader wird individuell nach Maß gefertigt und ist deshalb vom Umtausch ausgeschlossen. Für alle Maße gilt eine Fertigungstoleranz von 5 mm.

| Anpassung ausschließlich | | Preis |
|--------------------------|---|--------|
| CP12 | Durch zertifizierten Fachhandel (Mitarbeiter:) | – |
| CP13 | Durch Ottobock (Mitarbeiter:) | 500,–* |

* Nettopreis geregelt zzgl. MwSt.

| Anprobe | | Preis |
|---------|------|-------|
| CP14 | Ja** | 450,– |
| | Nein | – |

** Verlängerung der Lieferzeit um 10 Werktage, bei nachträglichen Änderungen können weitere Kosten entstehen.

| Vorderrahmenausführung | | | Mehrpreis |
|------------------------|---|--------------------------------------|-----------|
| CA02 |  | Vorderrahmen gekröpft | – |
| CA42 |  | Vorderrahmen V-förmig | – |
| CA43 |  | Vorderrahmen mit Einzug ab Sitztiefe | – |

| Abweiserausführung | | | Mehrpreis |
|--------------------|---|---------------------------|-----------|
| |  | Rund (Standard) | – |
| 97985.001 |  | Eckig (nach Kundenwunsch) | 150,– |

| Modell | | Mehrpreis |
|--------|---|-----------|
| CA70 | Basketball Classic* | 783,– |
| CL20 | Basketball Ultralight: Massenreduktion > 20 % | – |

* Inkl. 4 Jahre Garantie auf den Rahmen.

| Sitzrohrausführung | | Mehrpreis |
|---------------------|---|-------------|
| CA80 | Sitzrohr gerade | – |
| CA81 | Sitzrohr anatomisch geformt | 330,– |
| Rahmenzubehör | | Mehrpreis |
| CA60 | Rahmenpolster | 80,– |
| CA61 | Kippschutz: einfach / mittig | – |
| CA62 | Kippschutz: doppelt | 576,– |
| CA66 | Unterfahrschutz: einfach | 184,– |
| CA67 | Unterfahrschutz: dreifach | 503,– |
| Lenkräder | | Mehrpreis |
| CF30 | Sportrolle: 72 mm | – |
| CF31 | Sportrolle: 80 mm | – |
| 98431.000 | Sonderlenkräder Kundenwunsch: | auf Anfrage |
| Antriebsradgröße | | Mehrpreis |
| CG01 | 24" | – |
| CG02 | 25" | – |
| CG03 | 26" | – |
| CG04 | 28" | – |
| Antriebsradsturz | | Mehrpreis |
| CG76 | 16° | – |
| CG77 | 18° | – |
| CG78 | 20° | – |
| CG79 | 22° | – |
| CG45 | Kundenwunsch: | 209,– |
| Antriebsradfelge | | Mehrpreis |
| CG06 | Hohlkammer: 15,8 mm Steckachsen für 24" / 25" / 26" / 28" | – |
| CG10 | Spinerger SLX: 15,8 mm Steckachsen für 24" / 25" / 26" / 28" | 918,– |
| CG17 | Spezialfelge: 25 mm Schnellspannachse für 24" / 25" / 26" / 28" | 247,– |
| 13374.000 | Sonderräder Kundenwunsch: | auf Anfrage |
| Bereifung | | Mehrpreis |
| CG31 | Schwalbe RightRun 1": für 24" / 25" / 26" | – |
| CG35 | TUFO Saalsportbereifung: für 24" / 25" / 26" / 28" | 199,– |
| CG390 | Schwalbe Dunk King: für 24" / 25" / 26" / 28" (laut Hersteller nicht für 28" Spinerger freigegeben) | 124,– |
| CG391 | Kenda Kaliente: für 24" / 25" / 26" / 28" | 186,– |
| 13634.002 | Sonderbereifung Kundenwunsch: | auf Anfrage |
| Greifreifen | | Mehrpreis |
| CG52 | Aluminium eloxiert: 6 Halter (28" mit 12 Haltern) für 24" / 25" / 26" / 28" | – |
| CG56 | Edelstahl poliert: 6 Halter (28" mit 12 Haltern) für 24" / 25" / 26" / 28" | 63,– |
| CG58 | Titan poliert: 6 Halter (28" mit 12 Haltern) für 24" / 25" / 26" / 28" | 430,– |
| 98431.001 | Sondergreifreifen Kundenwunsch: | auf Anfrage |
| Greifreifen-Montage | | Mehrpreis |
| CG70 | Montage eng: 1,5 cm | – |
| CG71 | Montage weit: 2,5 cm | – |
| CG72 | Montage direkt an Felge: 0 cm | 186,– |

| Zubehör Antriebsrad | | | | | | Mehrpreis |
|--|--|-------|-------|-------|--------|-----------|
| CG83 | Adaptersatz für 12,7 mm Steckachsen für mögliche vorhandene Antriebsräder anderer Hersteller | | | | | 113,– |
| | | | | | | |
| Rückenbespannung | | | | | | Mehrpreis |
| CD03 | Anpassbare Lederecken | +4 cm | +6 cm | +8 cm | +10 cm | – |
| CD04 | Anpassbare Lederecken: Variante „Sponsorenrücken“ | +4 cm | +6 cm | +8 cm | +10 cm | 42,– |
| 41160.001 | Anpassbare Lederecken: atmungsaktiv | +4 cm | +6 cm | +8 cm | +10 cm | 135,– |
| Hinweis: Der Rückenbügel wird üblicherweise auf 1/3 der Rückenhöhe (von oben) gesetzt. Dieses Maß kann im Einzelfall abweichen, wenn die Konfiguration dies erfordert oder der Kunde es wünscht. Der Rückenbügel ist serienmäßig 8 cm tief und kann ebenfalls auf Kundenwunsch angepasst werden. | | | | | | |
| | | | | | | |
| Zubehör Rücken | | | | | | Mehrpreis |
| CD30 | Flexible Rückenrohrenden | | | | | 192,– |
| CD31 | Brustgurt unflexibel nach Maß: Länge | | | | | |

| | | | |
|------------|--|--|-------------|
| CB51 | Pelvi Loc Unterschenkelgurt | Größe M: Sitzbreite 30 – 40 cm Größe L: Sitzbreite 36 – 46 cm | 234,– |
| CC38 | Rohrschellen zur flexiblen Befestigung von A2J Positionierungsgurten (wenn keine Position der festen Buchsen angegeben wird, werden alle Gurte mit Rohrschellen ausgeliefert) | | 32,– |
| 100140.000 | Weitere Größen oder Ausführungen A2J-Gurte | | auf Anfrage |

| Fußplatte | | | Mehrpreis |
|------------------|--|--|------------------|
| CB06 | Offener Fußbügel: starr | | – |
| CB03 | Höheneinstellbare Fußplatte: Montage der Fußplatte auf: OFv cm, OFh cm (max. + 6 cm Erhöhung zum angegebenen Maß Oberkante Fußplatte vorne / hinten) | | 260,– |
| CB05 | Verschraubte Fußplatte | | 223,– |
| CB18 | Fußkasten Carbon: Maße 24 cm breit, 31 cm lang | | 473,– |
| CB28 | Fußkasten Aluminium nach Maß: bitte Skizze mit Maße beifügen | | 488,– |
| CB29 | Fußkasten Kunststoff: Maße 24 cm breit, 31 cm lang | | 331,– |

| Zubehör Fußplatte | | | Mehrpreis |
|--------------------------|--|--|------------------|
| CB79 | Anti-Rutsch-Belag | | 67,– |
| CB76 | Aufkantung für Fußplatte vorn: cm (nur in Verbindung mit durchgehendem Fußbrett CB03 / 05 möglich) | | 68,– |
| CB77 | Aufkantung für Fußplatte hinten: cm (nur in Verbindung mit durchgehendem Fußbrett CB03 / 05 möglich) | | 68,– |
| CB78 | Aufkantung für Fußplatte seitlich: cm (nur in Verbindung mit durchgehendem Fußbrett CB03 / 05 möglich) | | 124,– |

| Speichenschutz | | | Mehrpreis |
|-----------------------|-------------|--|------------------|
| CG90 | Transparent | | 177,– |

| Sonderzubehör | | | Mehrpreis |
|----------------------|---|--|------------------|
| CZ58 | Antriebsradtasche für zwei Antriebsräder bis 28" | | 112,– |
| 13489.003 | Team-Rädertasche für vier Antriebsräder bis 28" | | 290,– |
| CG87 | Hochdruckpumpe: 14 bar | | 124,– |

| Rahmenfarben / Design (siehe Seite 8) (Sonderbau-Nr. 24817.001) | | | Mehrpreis |
|--|--|--|------------------|
| 000 | Aluminium natur | | – |
| 001 | Brillant Silber | | 450,– |
| 002 | Anthrazit Metallic | | 450,– |
| 003 | Tiefschwarz RAL 9005 | | 450,– |
| 004 | Eisblau | | 450,– |
| 005 | Sparkle light orange | | 450,– |
| 009 | Vinho Sparkle | | 450,– |
| 010 | Marine blue | | 450,– |
| 012 | Sky blue | | 450,– |
| 013 | Tiefschwarz RAL 9005 matt | | 450,– |
| 014 | Candy red | | 450,– |
| 018 | Signalrot RAL 3001 | | 450,– |
| 021 | Sparkle granny-smith | | 450,– |
| 023 | Weiß RAL 9016 | | 450,– |
| 027 | Shimano matt | | 450,– |
| 24817.001 | Weitere Sonderfarben (Pulverbeschichtet) nach Kundenwunsch: | | auf Anfrage |

Rahmenfarben



000
Aluminium natur



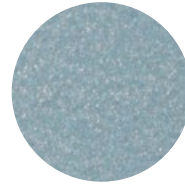
001
Brillant Silber



002
Anthrazit Metallic



003
Tiefschwarz RAL 9005



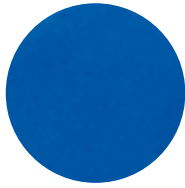
004
Eisblau



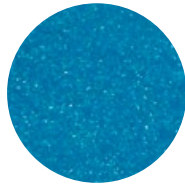
005
Sparkle light orange



009
Vinho sparkle



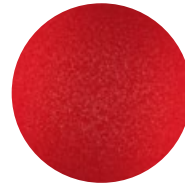
010
Marine blue



012
Sky blue



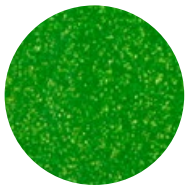
013
Tiefschwarz RAL
9005 matt



014
Candy red



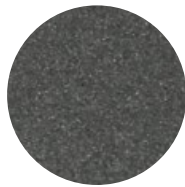
018
Signalrot RAL 3001



021
Sparkle granny-smith



023
Weiß RAL 9016



027
Shimano matt

Information (Abbildungen ähnlich)



CD30
Flexible Rückenrohrenden



CD31
Brustgurt unflexibel



CD28 / 29
Kinetik Brustgurt flexibel



CE14
Rohrbogen, mit Gurten bespannt



CE15
Rohrbogen, mit Aluminiumblech verkleidet



CD04
verlängerter Rückenlatz



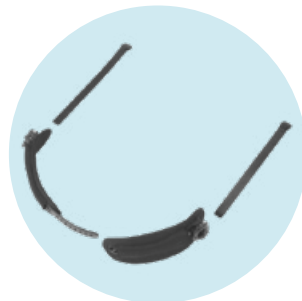
CC36 / 37
Pelvi Loc
Beckenretraktionsgurt



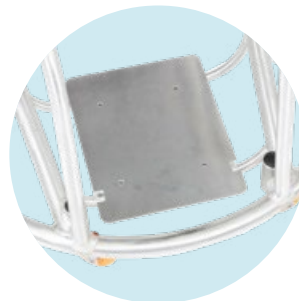
CB50
Pelvi Loc Oberschenkelgurt



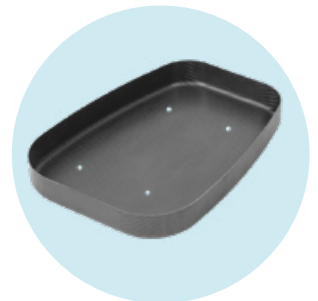
CB53
Oberschenkelgurt
nach Maß



CB51
Pelvi Loc
Unterschenkelgurt



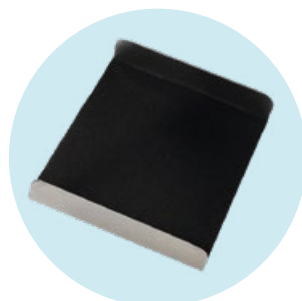
CB05
Verschraubte Fußplatte



CB18
Fußkasten Carbon



CB29
Fußkasten Kunststoff



CB79 Anti-Rutsch-Belag
CB76 / 77 Aufkantung für
verschraubte Fußplatte
vorn / hinten



CZ58
Antriebsradtasche



CA61 Kippschutz,
einfach / mittig

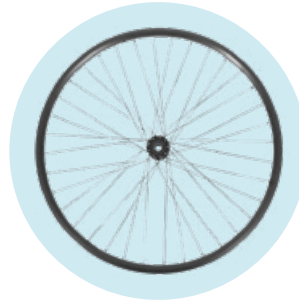
Information (Abbildungen ähnlich)



CA62
Kippschutz, doppelt



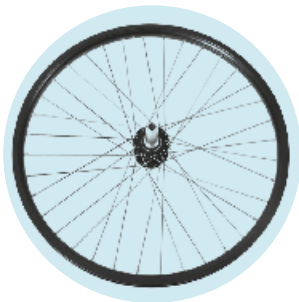
CF30 / 31
Sportrolle 72 / 80 mm



CG06 Hohlkammer,
15,8 mm Steckachsen



CG10
Spinergy SLX



CG17 Spezialfelge,
25 mm Schnellspannchse



CG31
Schwalbe RightRun 1"



CG35
TUFO Saalsportbereifung



CG391
Kenda Kaliente



CD03 Rückenbespannung
anpassbar, Lederecken



CG390
Schwalbe Dunk King

Notizen / Skizzen