

Avantgarde 4 DS Teen – Aktivrollstuhl. Bestellblatt.

Auftraggeber

Kunden-Nr. _____

Name _____

Straße, Nr. _____

PLZ, Ort _____

Versandadresse (wenn von Auftraggeber abweichend)

Name _____

Straße, Nr. _____

PLZ, Ort _____

Com. _____

Kostenvoranschlag
Bestellung
Sonderbauanlage liegt bei

Kommentar



Avantgarde 4 DS Teen

Abbildung enthält Optionen
Art.-Nr. 480F160=0_AC02_C
HMV-Nr. 18.50.031090

Zubehör _____

Gesamt _____ zzgl. MwSt.

Grundausrüstung

- Aluminiumrohrrahmen
- Vorderrahmenkröpfung wählbar
- Rückenbespannung anpassbar
- Modularer Aufbau
- Antriebsräder mit Steckachse
- Kniehebelbremse 4.0
- Wadenband

Eigenschaften

- Faltbar
- Max. Benutzergewicht: 100 kg
- Für KPM (BTW) Transport freigegeben

Alle Preise in €, gültig vom 01.01. – 31.12.2026,
zzgl. 7 % MwSt., bei Ersatzteilen zzgl. 19 % MwSt.

Name _____ Datum _____ Unterschrift _____

Otto Bock HealthCare Deutschland GmbH · Max-Näder-Straße 15 · 37115 Duderstadt
T +49 5527 848-3433 · F +49 5527 848-1460 · mobility@ottobock.de · www.ottobock.com

Information

Lenkräder	3"	4"	5"	5,5"	6"
38,0 cm	●				
39,0 cm	●				
40,0 cm	●				
41,0 cm	●	●			
42,0 cm	●	●			
43,0 cm	●	●	●		
44,0 cm	●	●	●		
45,0 cm	●	●	●	●	●
46,0 cm	●	●	●	●	●
47,0 cm	●	●	●	●	●
48,0 cm		●	●	●	●
49,0 cm		●	●	●	●
50,0 cm		●	●	●	●
51,0 cm			●	●	●
52,0 cm			●	●	●
53,0 cm				●	●
54,0 cm					●

● Mögliche Kombination

Die angegebenen Werte sind theoretisch ermittelte, gerundete Werte. Max. Abweichung 1 cm. Die vordere Sitzhöhe ist abhängig von der gewählten Radgröße, Lenkradgabel und Montageposition. Bitte Sitzhöhentabelle beachten!

Angaben ohne Sitzkissen bei 0° Sitzneigung.

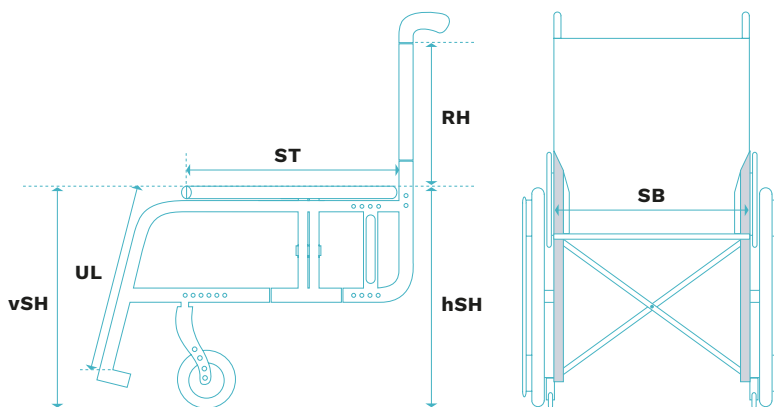
Horizontale Position der Antriebsradaufnahme: siehe Skizze.

Die hintere Sitzhöhe (hSH) ist abhängig von der gewählten Radgröße und Montageposition in der Antriebsradaufnahme.

Bitte Sitzhöhentabelle beachten!

Rollstuhlmaße

- **Vordere Sitzhöhe (vSH):** Boden bis Oberkante Sitzbespannung
- **Unterschenkelänge (UL):** Oberkante Sitzbespannung bis Oberkante Fußplatte (ohne Berücksichtigung Sitzkissen)
- **Hintere Sitzhöhe (hSH):** Boden bis Oberkante Sitzbespannung
- **Rückenhöhe (RH):** Oberkante Sitzrohr (Kreuzstrebe) bis Oberkante Rückenbespannung
- **Sitztiefe (ST):** Vorderkante Sitzbespannung bis Rückenrohr
- **Sitzbreite (SB):** Außenkante Rahmenrohr bis Außenkante Rahmenrohr



Information

Hintere Sitzhöhe bei Ausstattung Standard

Antriebsradgröße 22"	Antriebsradgröße 24"	Antriebsradgröße 25"
Einstellbereich 36 – 47 cm	Einstellbereich 38 – 49 cm	40 – 51 cm

Hintere Sitzhöhe mit Radstandsverlängerung

Achspannung	Antriebsradgröße 22"	Antriebsradgröße 24"	Antriebsradgröße 25"
1	37 cm	39 cm	40 cm
2	40 cm	42 cm	42 cm
3	42 cm	44 cm	45 cm
4	46 cm	46 cm	48 cm
5	47 cm	49 cm	50 cm

Hintere Sitzhöhe mit Shock-Absorber-System

Achspannung	Antriebsradgröße 22"	Antriebsradgröße 24"	Antriebsradgröße 25"
1	40 cm	42 cm	43 cm
2	42 cm	44 cm	45 cm
3	44 cm	46 cm	47 cm
4	46 cm	48 cm	49 cm
5	48 cm	50 cm	51 cm

Beispiel der Gesamtbreiten-Berechnung (Fahrbereiter Zustand)

Ausstattung

- Seitenteil mit Kleiderschutz, Spinerger Antriebsräder, Greifring eng = Sitzbreite + 19 cm
- Seitenteil mit Kleiderschutz, Hohlkammer Antriebsräder, Greifring eng = Sitzbreite + 17 cm

Service		Mehrpreis
481X26=ST120	Anpassung durch Ottobock Mitarbeiter vor Ort	500,-

Vorderrahmentyp		Mehrpreis
MA01	DS 70°: langer Rahmen	-
MA03	DS 80°: kurzer Rahmen	-

Vorderrahmenkröpfung		Mehrpreis
MA14	0 cm Kröpfung	-
MA15	2 cm Kröpfung	-

Ausstattungs Pakete (alle Optionen sind auch einzeln bestellbar)		Mehrpreis
<input checked="" type="checkbox"/> MA110	Standard	-

Ausführung Antriebsradadapter		Mehrpreis
<input checked="" type="checkbox"/> MA113	Einstellbar	-

Kreuzstrebe		Mehrpreis
MA100	Einfach Kreuzstrebe	-
MA101	Doppelt Kreuzstrebe	-

Verwendung Stuhltyp (verringerte Bodenfreiheit im Auslieferungszustand für z.B. Hemiplegie-Versorgungen)*		Mehrpreis
	Standard	-
MB50	Reduzierte Bodenfreiheit (Fußbrett)	-

* Gefahr durch Hängenbleiben an Bodenhindernissen. Bitte Sicherheitshinweise in der Gebrauchsanweisung beachten!

Sitzbreite (SB) in cm			
32	34	36	38

Sitztiefe (ST) in cm		
36	38	40

Vordere Sitzhöhe (vSH) in cm										
38	39	40	41	42	43	44	45	46	47	48
49	50	51	52	53	54					

Rahmenzubehör			Mehrpreis
MA50	Transitrollen: Paar	+ 800 g	273,-
MA51	Ankipphilfe: rechts	+ 243 g	90,-
MA52	Ankipphilfe: links	+ 243 g	90,-
MA55	Kippschutz: rechts	+ 634 g	180,-
MA56	Kippschutz: links	+ 634 g	180,-
MA57	Stockhalter mit Ankipphilfe: rechts	+ 303 g	150,-
MA58	Stockhalter mit Ankipphilfe: links	+ 303 g	150,-
MA60	Rahmenpolster: lang	+ 70 g	80,-
MA60	Rahmenpolster: kurz	+ 70 g	80,-

Lenkräder		Mehrpreis
MF01	3" Skaterrolle	–
MF30	4" Vollgummi: mit Kunststofffelge in schwarz	–
MF35	4" Softrolle: mit Aluminiumfelge	164,–
MF31	5" Vollgummi: mit Kunststofffelge in schwarz	–
MF36	5" Softrolle: mit Aluminiumfelge	164,–
MF04	5,5" Vollgummi: mit Kunststofffelge in schwarz, Bereifung grau	–
MF05	6" Luft: mit Kunststofffelge in schwarz, Bereifung grau. Hinweis: Einschränkungen in Verbindung mit 85° Vorderrahmen möglich.	–
MF32	6" Vollgummi: mit Kunststofffelge in schwarz. Hinweis: Einschränkungen in Verbindung mit 85° Vorderrahmen möglich.	–
MF37	6" Softrolle: mit Aluminiumfelge. Hinweis: Einschränkungen in Verbindung mit 85° Vorderrahmen möglich.	164,–

Lenkradachse		Mehrpreis
 MF90	Gabeln mit Schraubachse	–

Hintere Sitzhöhe (hSH) in cm

36	37	38	39	40	41	42	43	44	45
46	47	48	49						

Antriebsradgröße		Mehrpreis
MG01	22"	–
MG02	24"	–

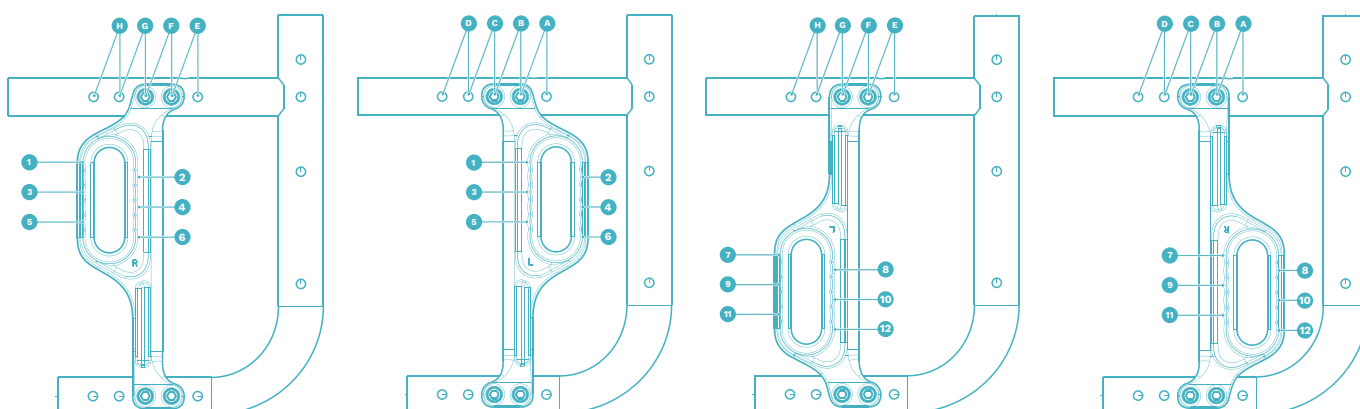
Antriebsradsturz

0 °	2 °	3 °	4 °
2 ° Radsturz in Verbindung mit Trommelbremse und Einhandantrieb			
auf Anfrage			

Antriebsradposition horizontal

A = 33 mm	B = 50 mm	C = 67 mm	D = 85 mm	E = 98 mm
F = 116 mm	G = 133 mm	H = 155 mm		

Die Ermittlung der Antriebsradposition erfolgt von Vorderkante des Rückenrohrs bis zur gewünschten Position.
Ab Position E muss der Antriebsradadapter gedreht werden – rechte Seite auf die linke Seite, linke Seite auf die rechte Seite.



Antriebsradfelge			22"	24"	Mehrpreis
MG06	Hohlkammer		●	●	–
MG10	Spinergy SPOX	- 360 g		●	650,–
MG11	Spinergy LX	- 400 g		●	820,–
MG12	Spinergy LXL Blade: Speichen schwarz	- 660 g		●	890,–
MG12	Spinergy LXL Blade: Speichen weiß	- 660 g		●	890,–
MG15	Infinity Ultralight: nicht in Kombination mit PU-Bereifung möglich	- 720 g	●	●	150,–
MG150	Infinity Ultralight, farbig: nicht in Kombination mit PU-Bereifung möglich	- 720 g		●	250,–
Farbpaket Infinity Ultralight / Lenkradgabel			22"	24"	Mehrpreis
Sparkle light orange				●	–
Marine blue				●	–
Candy red				●	–
Sparkle granny-smith				●	–
MG80	Mit Trommelbremse / Begleiter* (in Kombination mit Einhandantrieb im Sonderbau möglich, siehe letzte Seite)	+ 1.540 g	●	●	441,–
MG832	Einhandantrieb: Doppelgreifring links mit Speichenschutz**	+ 3.022 g		●	918,–
MG833	Einhandantrieb: Doppelgreifring rechts mit Speichenschutz**	+ 3.022 g		●	918,–

Hinweis: Die Gewichtsangaben beziehen sich auf den Unterschied zur Hohlkammerfelge (Einheit: Paar).

* In Kombination mit Radsturz auf Anfrage; ** In Kombination mit Trommelbremse im Sonderbau möglich.

Bereifung			22"	24"	Mehrpreis
MG30	Luftbereifung 1 3/8"			●	–
MG31	Schwalbe RightRun 1"	- 542 g	●	●	–
MG34	PU 1": nicht in Verbindung mit Infinity Felge und Einhandantrieb möglich	- 198 g		●	–
MG341	PU 1", schwarz: nicht in Verbindung mit Infinity Felge und Einhandantrieb möglich	- 198 g		●	–
MG37	Schwalbe Marathon Plus Evolution 1"	- 168 g	●	●	61,–
MG200	Schwalbe One 1"	- 768 g		●	78,–

Greifringe			22"	24"	Mehrpreis
MG50	Aluminium: schwarz beschichtet, hoch		●	●	–
MG52	Aluminium: silber eloxiert, hoch	- 40 g	●	●	–
MG53	Aluminium: silber eloxiert, tief	- 120 g	●	●	–
MG54	Gummiert: hoch	+ 500 g	●	●	280,–
MG56	Edelstahl: poliert, hoch	+ 620 g	●	●	–
MG57	Edelstahl: poliert, tief	+ 580 g	●	●	–
MG63	Curve L: eloxiert	+ 200 g		●	416,–
MG64	Curve L Grip: für Nutzer mit eingeschränkter Greiffunktion	+ 840 g		●	443,–
MG65	Gekko: ergonomischer Greifring	+ 580 g		●	410,–

Montage Greifring		Mehrpreis
MG70	Montage eng: 15 mm	–
MG71	Montage weit: 25 mm	–

Radstandsverlängerung (nicht in Verbindung mit Shock Absorber)		Mehrpreis
MG86	Lang inkl. Bremsadapter	232,–
MG82	Extra lang: mit zweitem Fitting (für Handbike-Adaption)	266,–

Steckachsensystem		Mehrpreis
MG27	Steckachse	–
33704.000	Steckachse / Kugellager: 12,7 mm (½ Zoll), Empfohlen bei Nutzung Alber Antriebe	auf Anfrage

Zubehör Antriebsrad		Mehrpreis
MG87	Manuelle Hochdruckpumpe: 14 bar	124,–
MG88	Airman-Pumpe: Akkubetriebene Luftpumpe bis 10 bar	180,–

Shock-Absorber		Mehrpreis
MG97	Härtegrad „weich“: bis 60 kg	521,-
MG98	Härtegrad „mittel“: 61 – 100 kg	521,-

Bremsen		Mehrpreis
MH01	Kniehebelbremse 4.0	–
MH30	Kniehebelbremse 4.0: Hebel lang	–
MH05	Scherenbremse: aus Aluminium	- 32 g 205,-
MH06	Kniehebelbremse: für Benutzer und Begleiter (nicht in Verbindung mit Trommelbremse)	+ 470 g 395,-
MH08	Kniehebelbremse: Einhandbedienung, rechts (inkl. Bremshebelverlängerung, nicht in Verbindung mit PU-Bereifung)	+ 180 g 193,-
MH09	Kniehebelbremse: Einhandbedienung, links (inkl. Bremshebelverlängerung, nicht in Verbindung mit PU-Bereifung)	+ 180 g 193,-

Zubehör Bremsen		Mehrpreis
MH10	Bremshebelverlängerung	45,-
MH21	Bremshebelverlängerung: steckbar	57,-

Rückenhöhe (RH) in cm						
25	27,5	30	32,5	35	37,5	40

Rückensystem		Mehrpreis
MD01	Rückenlehne: höhenstellbar, gerade 25 – 32,5 cm 32,5 – 40 cm	–
MD09	Rückenlehne: höhenstellbar mit 8° Lumbalknick 35 – 40 cm	–
MD10	Rückenlehne: winkleinstellbar in 6°-Schritten (-15 bis +9°), nur mit höhenverstellbaren Schiebegriffen (MD50 / MD51) möglich. Bei Auswahl eines Desk-Seitenteils verringert sich der Verstellbereich auf +3 bis -9°. 30 – 40 cm 35 – 40 cm	324,-
MD11	Rückenlehne: abklappbar ab Höhe des Seitenteils (nur ab Rückenhöhe 40 – 50 cm sowie mit Schiebegriff lang möglich)	237,-

Rückenbespannung		Mehrpreis
MD03	Anpassbar: gepolstert	–
MD05	Anpassbar: atmungsaktiv	88,-
MD18	Ultraleicht: nicht anpassbar	78,-
MD06	Ohne	–
MD93	Baxx-Rückensystem montiert, inklusive Montagezubehör Quick Release (KMP-Freigegeben): AL-Serie (HMV-Nr. 18.99.07.0029: modellbedingte Einschränkungen möglich, nicht in Verbindung mit Rückensystem Rückenwinkelverstellung 30° und Rückensystem abklappbar)	890,-

Verbreiterung Rückenpolster		Mehrpreis
MD80	+ 2 cm	–
MD81	+ 4 cm	–
MD82	Ohne	–

Höhe für Baxx-Rücken		Mehrpreis
MD91	Niedrig: 250 mm (300 mm inkl. Polster und Bezug)	–
MD94	Mittel: 330 mm (380 mm inkl. Polster und Bezug)	–
MD95	Standard: 410 mm (460 mm inkl. Polster und Bezug)	–

Rückenkontur für Baxx-Rücken		Mehrpreis
MD84	Aktiv: 64 mm	–
MD85	Tief: 100 mm	–

Schiebegriffe			Mehrpreis
MD50	Kurz		–
MD51	Lang	+ 128 g	–
MD52	Teleskopierbar lang	+ 178 g	229,–
MD55	Höhenverstellbar / abnehmbar	+ 530 g	255,–
MD56	Abklappbar	+ 108 g	201,–
MD45	Höhenverstellbar / abnehmbar für Baxx-Rücken		255,–
MD59	Ohne	- 258 g	–

Seitenteile			Mehrpreis
ME01	Seitenteil mit Kälteschutzeinlage		180,–
ME02	Kleiderschutzseitenteil mit Kälteschutzeinlage	+ 186 g	204,–
ME04	Carbon: mit Kleiderschutz	- 126 g	480,–
ME05	Desk-Seitenteil: mit Armauflage kurz	+ 352 g	382,–
ME06	Desk-Seitenteil: mit Armauflage lang	+ 536 g	382,–

Zubehör Seitenteile			Mehrpreis
ME50	Transfergriffe: gummiert, abschwengbar (nicht in Kombination mit Desk-Seitenteilen) kurz lang lang, extra hoch		308,–
ME60	Therapietisch ² (nur in Verbindung mit Desk-Seitenteil ME05 und ME06) links rechts		304,–

¹ Einschränkung der niedrigsten Grifffhöhenverstellung in Verbindung mit MD55.

² Nicht mit ME50 kombinierbar.

Weiteres Rollstuhlzubehör wie z.B. Armlagerungen etc. siehe Bestellformulare 647F499, 647F503, 647F500 und 647F52.

Sitzbespannung			Mehrpreis
MC15	Bespannung: mit Ablagefächern		54,–
MC16	Bespannung: nachspannbar		–
MC18	Ultraleicht		78,–
MC06	Ohne		–

Sitzkissen			Mehrpreis
MC01	Standard: Sitzkissenhöhe 5 cm		125,–
MC02	Cubic Foam: Sitzkissenhöhe 5 cm		150,–
MC05	Evolight: Sitzkissenhöhe 6 cm		257,–

Vergessen Sie bitte nicht die Angabe der **Unterschenkellänge (UL)**. Wie diese korrekt gemessen wird, zeigt Ihnen die Darstellung auf Seite 2.

Unterschenkellänge (UL) in cm (ohne Berücksichtigung Sitzkissen)

Unterschenkellänge (UL) in cm: (möglicher Einstellbereich 16 – 42 cm)

Beinstützen			Mehrpreis
MB000	Durchgehend		130,–
MB010	Geteilt		154,–

Ausführung Fußbügel (nur Pflichtangabe bei MB000 – Beinstütze durchgehend)			Mehrpreis
MB200	Standard: hochklappbar		–
MB201	Hochklappbar: abschwengbar, links		61,–
MB202	Hochklappbar: abschwengbar, rechts		61,–

Ausführung Fußauflage		Mehrpreis
MB100	Mit Fußplatte: 14 cm tief bei durchgehender Beinstütze, 16 cm tief bei geteilter Beinstütze	–
MB120	Rohrbügel: 12,5 cm tief	–
MB150	Für kleine Unterschenkellänge: durchgehende Fußplatte inklusive, Unterschenkellänge ≥ 30 cm nicht möglich	216,–

Fußplatte		Mehrpreis
MB160	Aluminium, geriffelt: Pflichtangabe bei Code MB000, Beinstütze durchgehend und MB010 Fußstütze geteilt	108,–
MB74	Kunststoff-Fußplatte für Rohrbügel: nur in Kombination mit Rohrbügel (MB000 / MB120)	86,–

Auswahl Fußbügel (ohne Sitzkissen)		Mehrpreis
MB40	Kurz	–
MB41	Mittel	–



Unterschenkellänge (UL) → Länge Fußbügel



Fußbügel	Unterschenkellänge (UL in cm)			
	Auswahl Fußbügel bei Vorderrahmenkröpfung 0 cm		Auswahl Fußbügel bei Vorderrahmenkröpfung 2 cm	
	Beinstütze durchgehend, Beinstütze geteilt		Beinstütze durchgehend, Beinstütze geteilt	
	Vorderrahmentyp DS70°	Vorderrahmentyp DS80°	Vorderrahmentyp DS70°	Vorderrahmentyp DS80°
Kurz	30 – 41	31 – 41	30 – 41	31 – 41
Mittel	41 – 51	42 – 51	41 – 51	42 – 51


Weiteres Zubehör		Mehrpreis
MZ51	Sitzgurt mit Metallschloss	109,–
MZ59	Tasche für Mobiltelefon	28,–

Speichenschutz		Mehrpreis
MG90	Transparent	177,–
MG100	Motiv Graphics	212,–
MG101	Motiv Miracle	212,–
MG102	Motiv Network	212,–
MG103	Motiv Robots	212,–
MG104	Motiv Spectrum	212,–

Rahmenfarben (siehe Seite 11)		Mehrpreis
001	Brillant Silber	–
002	Anthrazit Metallic	–
003	Tiefschwarz RAL 9005	–
012	Sky blue	–
014	Candy red	–
023	Weiß RAL 9016	–
027	Shimano matt	–
048	Obsidianschwarz (Struktur)	–
051	Apfelsine (Struktur)	–
056	Perlweiß	–
057	Laubgrün	–
058	Minzgrün	–
059	Himbeere	–
060	Azurblau	–
24817.001	Sonderfarbe nach Kundenwunsch:	auf Anfrage

Montageset Kopfstütze (immer inkl. Montageschellen)		Abbildung	Mehrpreis
MZ54	Montageset		258,-
MZ61	Klinisches Montageset		194,-

Kopf- / Nackenstütze für UniLink (inkl. Halter Montagestange, kompatibel mit Baxx-Rücken)		Abbildung	Mehrpreis
MZ105	Comfort Plus: Größe M		170,-
MZ106	Combo: 3-teilig, Größe L		371,-

Zubehör für UniLink		Abbildung	Mehrpreis
MZ107	UniLink Verlängerung 38 mm		212,-
MZ108	UniLink Verlängerung 50 mm		212,-
MZ109	UniLink Verlängerung 76 mm		578,-

Rutschbretter		Mehrpreis
RR1703900000	Rutschbrett ohne Aussparung: 700 x 230 mm	192,-
RR1704100000	Rutschbrett mit Aussparung: 700 x 230 mm	205,-
RR1701600000	Rutschbrett ohne Aussparung: 600 x 230 mm	188,-

Zubehör		Mehrpreis
471S71=SK035	Cupholder komplett	48,-
481S00=LT101	Greifhilfe für Tetraplegiker: links	205,-
481S00=RT101	Greifhilfe für Tetraplegiker: rechts	205,-

Sonderoptionen (Achtung: verringerter Rabatt)		Mehrpreis
23798.000	Einhandantrieb mit Trommelbremse	auf Anfrage
116911.000	Rahmen seitenverkehrt montiert	auf Anfrage
13378.000	Kleinere Sitztiefen über Sitzbespannung	auf Anfrage
40244.000	Abklappbare Schiebegriffe: für Rückenhöhe 25 / 27,5 cm	auf Anfrage

Rahmenfarben



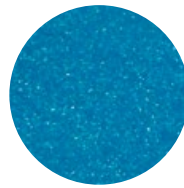
001
Brillant Silber



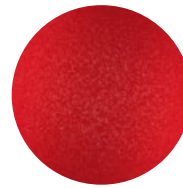
002
Anthrazit Metallic



003
Tiefschwarz RAL 9005



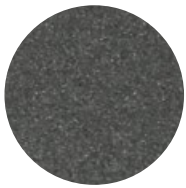
012
Sky blue



014
Candy red



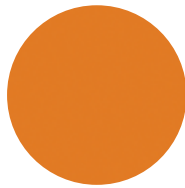
023
Weiß RAL 9016



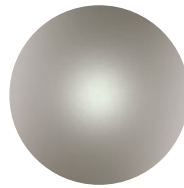
027
Shimano matt



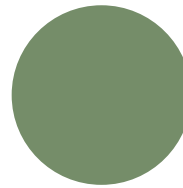
048
Obsidianschwarz
(Struktur)



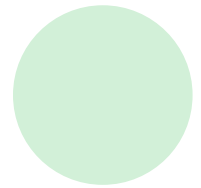
051
Apfelsine
(Struktur)



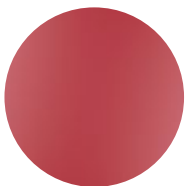
056
Perlweiß



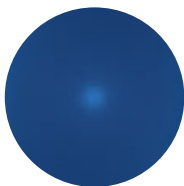
057
Laubgrün



058
Minzgrün



059
Himbeere



060
Azurblau

Information (Abbildungen ähnlich)



MA55 / 56
Kippschutz



MA51 / 52
Ankipphilfe



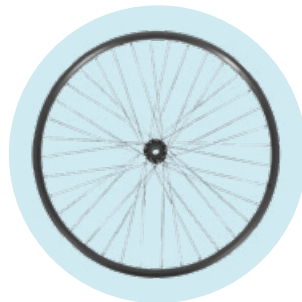
MA57 / 58
Stockhalter



MB120
Rohrbügel



MG10
Spinergy SPOX



MG06
Hohlkammerfelge



MG15
Infinity Ultralight



MG80
Begleiterbremse



MG11
Spinergy LX



MG31
Right Run 1"



MG37
Marathon Plus Evolution 1"



MG100
Graphic



MG101
Miracle



MG102
Network

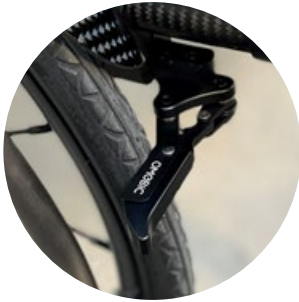


MG103
Robots

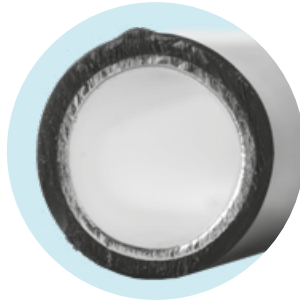


MG104
Spectrum

Information (Abbildungen ähnlich)



MH05
Scherenbremse



MG54
Greifring gummiert



MG65
Gekko



MG63
Curve L (eloxiert)



MG64
Curve L Grip



MC15
Sitzbespannung mit
Ablagefächern



MD56
Schiebegriffe abklappbar



MD55
Schiebegriffe höhen-
verstellbar / abnehmbar



MH10
Bremshebelverlängerung

Notizen / Skizzen