

Avantgarde 4 DV Teen – Aktivrollstuhl. Bestellblatt.

Auftraggeber

Kunden-Nr. _____

Name _____

Straße, Nr. _____

PLZ, Ort _____

Versandadresse (wenn von Auftraggeber abweichend)

Name _____

Straße, Nr. _____

PLZ, Ort _____

Com. _____

Kostenvoranschlag

Bestellung

Sonderbauanlage liegt bei

Kommentar



Avantgarde 4 DV Teen

Abbildung enthält Optionen

Art.-Nr. 480F160=0_AC01_C

HMV-Nr. 18.50.031089

Zubehör _____

Gesamt _____ zzgl. MwSt.

Grundausrüstung

- Aluminiumrohrrahmen
- Vorderrahmenkröpfung wählbar
- Rückenbespannung anpassbar
- Modularer Aufbau
- Antriebsräder mit Steckachse
- Kniehebelbremse 4.0
- Wadenband

Eigenschaften

- Faltbar
- Max. Benutzergewicht: 100 kg
- Für KPM (BTW) Transport freigegeben

Alle Preise in €, gültig vom 01.01. – 31.12.2026,
zzgl. 7 % MwSt., bei Ersatzteilen zzgl. 19 % MwSt.



Name _____ Datum _____ Unterschrift _____

Otto Bock HealthCare Deutschland GmbH · Max-Näder-Straße 15 · 37115 Duderstadt
T +49 5527 848-3433 · F +49 5527 848-1460 · mobility@ottobock.de · www.ottobock.com

Information

Lenkräder	3"	4"	5"	5,5"	6"
38,0 cm	●				
39,0 cm	●				
40,0 cm	●				
41,0 cm	●	●			
42,0 cm	●	●			
43,0 cm	●	●	●		
44,0 cm	●	●	●		
45,0 cm	●	●	●	●	●
46,0 cm	●	●	●	●	●
47,0 cm	●	●	●	●	●
48,0 cm		●	●	●	●
49,0 cm		●	●	●	●
50,0 cm		●	●	●	●
51,0 cm			●	●	●
52,0 cm			●	●	●
53,0 cm				●	●
54,0 cm					●

● Mögliche Kombination

Die angegebenen Werte sind theoretisch ermittelte, gerundete Werte. Max. Abweichung 1 cm. Die vordere Sitzhöhe ist abhängig von der gewählten Radgröße, Lenkradgabel und Montageposition. Bitte Sitzhöhentabelle beachten!

Angaben ohne Sitzkissen bei 0° Sitzneigung.

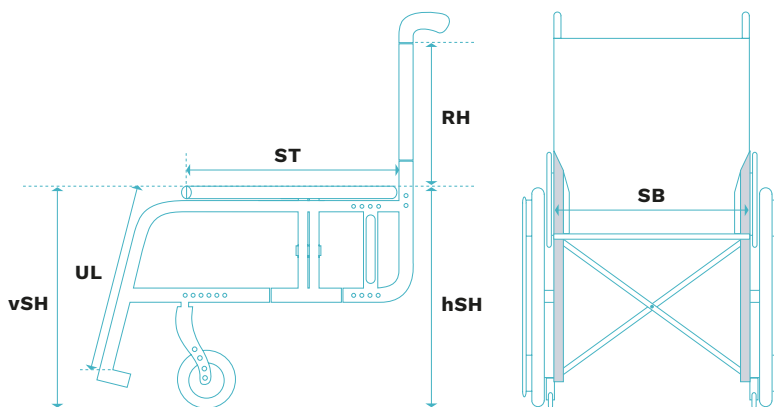
Horizontale Position der Antriebsradaufnahme: siehe Skizze.

Die hintere Sitzhöhe (hSH) ist abhängig von der gewählten Radgröße und Montageposition in der Antriebsradaufnahme.

Bitte Sitzhöhentabelle beachten!

Rollstuhlmaße

- **Vordere Sitzhöhe (vSH):** Boden bis Oberkante Sitzbespannung
- **Unterschenkelänge (UL):** Oberkante Sitzbespannung bis Oberkante Fußplatte (ohne Berücksichtigung Sitzkissen)
- **Hintere Sitzhöhe (hSH):** Boden bis Oberkante Sitzbespannung
- **Rückenhöhe (RH):** Oberkante Sitzrohr (Kreuzstrebe) bis Oberkante Rückenbespannung
- **Sitztiefe (ST):** Vorderkante Sitzbespannung bis Rückenrohr
- **Sitzbreite (SB):** Außenkante Rahmenrohr bis Außenkante Rahmenrohr



Information

Hintere Sitzhöhe bei Ausstattung Standard

Antriebsradgröße 22"	Antriebsradgröße 24"
Einstellbereich 36 – 47 cm	Einstellbereich 38 – 49 cm

Hintere Sitzhöhe mit Radstandsverlängerung

Achspannung	Antriebsradgröße 22"	Antriebsradgröße 24"
1	37 cm	39 cm
2	40 cm	42 cm
3	42 cm	44 cm
4	46 cm	46 cm
5	47 cm	49 cm

Hintere Sitzhöhe mit Shock-Absorber-System

Achspannung	Antriebsradgröße 22"	Antriebsradgröße 24"
1	40 cm	42 cm
2	42 cm	44 cm
3	44 cm	46 cm
4	46 cm	48 cm
5	48 cm	50 cm

Beispiel der Gesamtbreiten-Berechnung (Fahrbereiter Zustand)

Ausstattung

- Seitenteil mit Kleiderschutz, Spinergy Antriebsräder, Greifring eng = Sitzbreite + 19 cm
- Seitenteil mit Kleiderschutz, Hohlkammer Antriebsräder, Greifring eng = Sitzbreite + 17 cm

Service		Mehrpreis								
481X26=ST120	Anpassung durch Ottobock Mitarbeiter vor Ort	500,-								
Vorderrahmentyp		Mehrpreis								
<input checked="" type="checkbox"/> MA000	DV	-								
Vorderrahmenkröpfung		Mehrpreis								
MA14	0 cm Kröpfung	-								
MA15	2 cm Kröpfung	-								
Ausstattungs Pakete		Mehrpreis								
<input checked="" type="checkbox"/> MA110	Standard	-								
Ausführung Antriebsradadapter		Mehrpreis								
<input checked="" type="checkbox"/> MA113	Einstellbar	-								
Kreuzstrebe		Mehrpreis								
MA100	Einfach Kreuzstrebe	-								
MA101	Doppelt Kreuzstrebe	-								
Verwendung Stuhltyp (verringerte Bodenfreiheit im Auslieferungszustand für z.B. Hemiplegie-Versorgungen)*		Mehrpreis								
	Standard	-								
MB50	Reduzierte Bodenfreiheit (Fußbrett)	-								
* Gefahr durch Hängenbleiben an Bodenhindernissen. Bitte Sicherheitshinweise in der Gebrauchsanweisung beachten!										
Sitzbreite (SB) in cm										
32	34	36	38							
Sitztiefe (ST) in cm										
36	38	40								
Vordere Sitzhöhe (vSH) in cm										
38	39	40	41	42	43	44	45	46	47	48
49	50	51	52	53	54					
Rahmenzubehör			Mehrpreis							
MA50	Transitrollen: Paar	+ 800 g	273,-							
MA51	Ankipphilfe: rechts	+ 243 g	90,-							
MA52	Ankipphilfe: links	+ 243 g	90,-							
MA55	Kippschutz: rechts	+ 634 g	180,-							
MA56	Kippschutz: links	+ 634 g	180,-							
MA57	Stockhalter mit Ankipphilfe: rechts	+ 303 g	150,-							
MA58	Stockhalter mit Ankipphilfe: links	+ 303 g	150,-							
Lenkräder		Mehrpreis								
MF01	3" Skaterrolle	-								
MF30	4" Vollgummi	-								
MF35	4" Softrolle: mit Aluminiumfelge	164,-								
MF31	5" Vollgummi: mit Kunststofffelge in schwarz	-								
MF36	5" Softrolle: mit Aluminiumfelge	164,-								
MF04	5,5" Vollgummi: mit Kunststofffelge in schwarz, Bereifung grau	-								
MF05	6" Luft: mit Kunststofffelge in schwarz, Bereifung grau	-								
MF32	6" Vollgummi: mit Kunststofffelge in schwarz	-								
MF37	6" Softrolle: mit Aluminiumfelge	164,-								
SBK 98431.000	Sonderlenkräder Kundenwunsch:	auf Anfrage								

Lenkradachse		Mehrpreis
<input checked="" type="checkbox"/> MF90	Gabeln mit Schraubachse	–

Hintere Sitzhöhe (hSH) in cm

36	37	38	39	40	41	42	43	44	45
46	47	48	49						

Antriebsradgröße		Mehrpreis
MG01	22"	–
MG02	24"	–

Antriebsradsturz

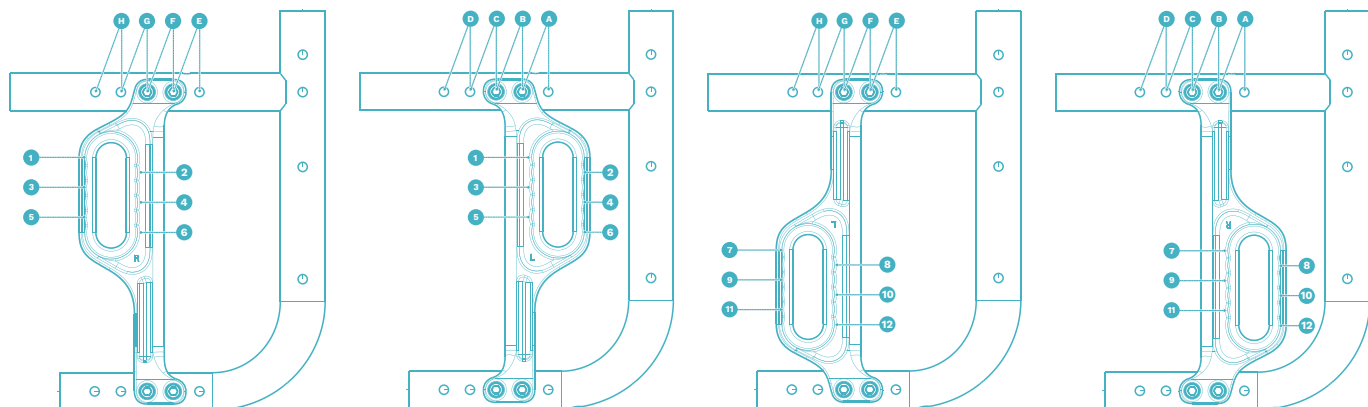
0 °	2 °	3 °	4 °	
2 ° Radsturz in Verbindung mit Trommelbremse und Einhandantrieb				auf Anfrage

Antriebsradposition horizontal

A = 33 mm	B = 50 mm	C = 67 mm	D = 85 mm	E = 98 mm
F = 116 mm	G = 133 mm	H = 155 mm		

Die Ermittlung der Antriebsradposition erfolgt von Vorderkante des Rückenrohrs bis zur gewünschten Position.

Ab Position E muss der Antriebsradadapter gedreht werden – rechte Seite auf die linke Seite, linke Seite auf die rechte Seite.



Antriebsradfelge			22"	24"	Mehrpreis
MG06	Hohlkammer		●	●	–
MG10	Spinergy SPOX	- 360 g		●	650,–
MG11	Spinergy LX	- 400 g		●	811,–
MG12	Spinergy LXL Blade: Speichen schwarz	- 660 g		●	890,–
MG12	Spinergy LXL Blade: Speichen weiß	- 660 g		●	890,–
MG15	Infinity Ultralight: nicht in Kombination mit PU-Bereifung möglich	- 720 g	●	●	150,–
MG150	Infinity Ultralight, farbig: nicht in Kombination mit PU-Bereifung möglich	- 720 g		●	250,–
Farbpaket Infinity Felge und Lenkradgabel			22"	24"	Mehrpreis
Sparkle light orange				●	–
Marine blue				●	–
Candy red				●	–
Sparkle granny-smith				●	–
MG80	Mit Trommelbremse / Begleiter* (in Kombination mit Einhandantrieb im Sonderbau möglich,)	+ 1.540 g	●	●	441,–
MG832	Einhandantrieb: Doppelgreifring links mit Speichenschutz**	+ 3.022 g		●	918,–
MG833	Einhandantrieb: Doppelgreifring rechts mit Speichenschutz**	+ 3.022 g		●	918,–
SBK 13374.000	Sonderräder Kundenwunsch:				auf Anfrage

Hinweis: Die Gewichtsangaben beziehen sich auf den Unterschied zur Hohlkammerfelge (Einheit: Paar).

* In Kombination mit Radsturz auf Anfrage.

** In Kombination mit Trommelbremse im Sonderbau möglich.

Bereifung			22"	24"	Mehrpreis
MG30	Luftbereifung 1 3/8"			●	–
MG31	Schwalbe RightRun 1"	- 542 g	●	●	–
MG34	PU 1": nicht in Verbindung mit Infinity Felge und Einhandantrieb möglich	- 198 g		●	–
MG341	PU 1", schwarz: nicht in Verbindung mit Infinity Felge und Einhandantrieb möglich	- 198 g		●	–
MG37	Schwalbe Marathon Plus Evolution 1"	- 168 g	●	●	61,–
MG200	Schwalbe One 1"	- 768 g		●	78,–
SBK 13634.002	Sonderbereifung Kundenwunsch:				auf Anfrage

Greifringe			22"	24"	Mehrpreis
MG50	Aluminium: schwarz beschichtet, hoch		●	●	–
MG52	Aluminium: silber eloxiert, hoch	- 40 g	●	●	–
MG53	Aluminium: silber eloxiert, tief	- 120 g	●	●	–
MG54	Gummiert: hoch	+ 500 g	●	●	280,–
MG56	Edelstahl: poliert, hoch	+ 620 g	●	●	–
MG57	Edelstahl: poliert, tief	+ 580 g	●	●	–
MG63	Curve L: eloxiert	+ 200 g		●	416,–
MG64	Curve L Grip: für Nutzer mit eingeschränkter Greiffunktion	+ 840 g		●	443,–
MG65	Gekko: ergonomischer Greifring	+ 580 g		●	410,–
SBK 98431.001	Sondergreifreifen Kundenwunsch:				auf Anfrage

Montage Greifring			Mehrpreis		
MG70	Montage eng: 15 mm				–
MG71	Montage weit: 25 mm				–

Radstandsverlängerung (nicht in Verbindung mit Shock Absorber)			Mehrpreis		
MG86	lang inkl. Bremsadapter				232,–
MG82	Extra lang: mit zweitem Fitting (für Handbike-Adaption)				266,–

Steckachsensystem			Mehrpreis		
<input checked="" type="checkbox"/> MG27	Steckachse				–
33704.000	Steckachse / Kugellager: 12,7 mm (½ Zoll), Empfohlen bei Nutzung Alber Antriebe				auf Anfrage

Zubehör Antriebsrad			Mehrpreis		
MG87	Manuelle Hochdruckpumpe: 14 bar				124,–
MG88	Airman-Pumpe: Akkubetriebene Luftpumpe bis 10 bar				180,–

Shock-Absorber			Mehrpreis		
MG97	Härtegrad „weich“: bis 60 kg				521,–
MG98	Härtegrad „mittel“: 61 – 100 kg				521,–

Bremsen			Mehrpreis		
MH01	Kniehebelbremse 4.0				–
MH30	Kniehebelbremse 4.0: Hebel lang				–
MH05	Scherenbremse: aus Aluminium	- 32 g			205,–
MH06	Kniehebelbremse: für Benutzer und Begleiter (nicht in Verbindung mit Trommelbremse)	+ 470 g			395,–
MH08	Kniehebelbremse: Einhandbedienung, rechts (inkl. Bremshebelverlängerung, nicht in Verbindung mit PU-Bereifung)	+ 180 g			193,–
MH09	Kniehebelbremse: Einhandbedienung, links (inkl. Bremshebelverlängerung, nicht in Verbindung mit PU-Bereifung)	+ 180 g			193,–

Zubehör Bremsen			Mehrpreis		
MH10	Bremshebelverlängerung				45,–
MH21	Bremshebelverlängerung: steckbar				57,–

Rückenhöhe (RH) in cm

25	27,5	30	32,5	35	37,5	40
----	------	----	------	----	------	----

Rückensystem		Mehrpreis
MD01	Rückenlehne: höheneinstellbar, gerade 25 – 32,5 cm 32,5 – 40 cm	–
MD09	Rückenlehne: höheneinstellbar mit 8° Lumbalknick 35 – 40 cm	–
MD10	Rückenlehne: winkleinstellbar in 6°-Schritten (-15 bis +9°), nur mit höhenverstellbaren Schiebegriffen (MD50 / MD51) möglich. Bei Auswahl eines Desk-Seitenteils verringert sich der Verstellbereich auf +3 bis -9° 30 – 40 cm 35 – 40 cm	324,–
MD11	Rückenlehne: abklappbar ab Höhe des Seitenteils (nur ab Rückenhöhe 40 – 50 cm sowie mit Schiebegriff lang möglich)	237,–

Rückenbespannung		Mehrpreis
MD03	Anpassbar: gepolstert	–
MD05	Anpassbar: atmungsaktiv	88,–
MD18	Ultraleicht, nicht anpassbar	78,–
MD06	Ohne	–
MD93	Baxx-Rückensystem montiert, inklusive Montagezubehör Quick Release (KMP-Freigegeben): AL-Serie (HMF-Nr. 18.99.07.0029: modellbedingte Einschränkungen möglich, nicht in Verbindung mit Rückensystem Rückenwinkelverstellung 30° und Rückensystem abklappbar)	890,–

Verbreiterung Rückenpolster		Mehrpreis
MD80	+ 2 cm	–
MD81	+ 4 cm	–
MD82	Ohne	–

Höhe für Baxx-Rücken		Mehrpreis
MD91	Niedrig: 250 mm (300 mm inkl. Polster und Bezug)	–
MD94	Mittel: 330 mm (380 mm inkl. Polster und Bezug)	–
MD95	Standard: 410 mm (460 mm inkl. Polster und Bezug)	–

Rückenkontur für Baxx-Rücken		Mehrpreis
MD84	Aktiv: 64 mm	–
MD85	Tief: 100 mm	79,–

Schiebegriffe			Mehrpreis
MD50	Kurz		–
MD51	Lang	+ 128 g	–
MD52	Teleskopierbar lang	+ 178 g	229,–
MD55	Höhenverstellbar / abnehmbar	+ 530 g	255,–
MD56	Abklappbar	+ 108 g	201,–
MD45	Höhenverstellbar / abnehmbar für Baxx-Rücken		255,–
MD59	Ohne	- 258 g	–

Seitenteile		Mehrpreis
ME01	Seitenteil mit Kälteschutzeinlage	180,–
ME02	Kleiderschutzseitenteil mit Kälteschutzeinlage	204,–
ME04	Carbon: mit Kleiderschutz	480,–
ME05	Desk-Seitenteil: mit Armauflage kurz	382,–
ME06	Desk-Seitenteil: mit Armauflage lang	382,–

Zubehör Seitenteile		Mehrpreis
ME50	Transfergriffe: gummiert, abschwengbar (nicht in Kombination mit Desk-Seitenteilen) kurz lang lang, extra hoch	308,-
ME60	Therapietisch¹ (nur in Verbindung mit Desk-Seitenteil ME05 und ME06)	304,-

¹ Nicht mit ME50 kombinierbar.

Weiteres Rollstuhlzubehör wie z.B. Armlagerungen etc. siehe Bestellformulare 647F499, 647F503, 647F500 und 647F52.

Sitzbespannung		Mehrpreis
MC15	Bespannung: mit Ablagefächern	54,-
MC16	Bespannung: nachspannbar	–
MC18	Ultraleicht	78,-
MC06	Ohne	–

Sitzkissen		Mehrpreis
MC01	Standard: Sitzkissenhöhe 5 cm	125,-
MC02	Cubic Foam: Sitzkissenhöhe 5 cm	150,-
MC05	Evolight: Sitzkissenhöhe 6 cm	257,-

Vergessen Sie bitte nicht die Angabe der **Unterschenkellänge (UL)**. Wie diese korrekt gemessen wird, zeigt Ihnen die Darstellung auf Seite 2.

Unterschenkellänge (UL) in cm (ohne Berücksichtigung Sitzkissen)

Unterschenkellänge (UL) in cm: (möglicher Einstellbereich 16 – 42 cm)

Beinstützen		Mehrpreis
MB000	Durchgehend: 14 cm tief	130,-
MB010	Geteilt: 16 cm tief	154,-
22888.005	Hochschwenkbare Beinstütze: Sitzbreite < 38 cm	409,-
MB80	Ohne	–

Ausführung Fußauflage		Mehrpreis
MB100	Mit Fußplatte: Pflichtangabe bei Code MB000 und MB010	–
MB150	Für kleine Unterschenkellänge: durchgehende Fußplatte inklusive, Unterschenkellänge ≥ 30 cm nicht möglich	216,-

Fußplatte		Mehrpreis
MB160	Aluminium, geriffelt: bei Code MB000, Beinstütze durchgehend und MB010 Fußstütze geteilt	108,-

Auswahl Fußbügel (ohne Sitzkissen)		Mehrpreis
MB40	Kurz	–
MB41	Mittel	–

Unterschenkellänge (UL) → Länge Fußbügel


Fußbügel	Unterschenkellänge (UL in cm)					
	Auswahl Fußbügel bei Vorderrahmenkröpfung 0 cm			Auswahl Fußbügel bei Vorderrahmenkröpfung 2 cm		
	Beinstütze durchgehend, Beinstütze geteilt	Beinstütze hochschwenkbar links oder rechts	Beinstütze hochschwenkbar, Paar	Beinstütze durchgehend, Beinstütze geteilt	Fußplatte Aluminium	Fußplatte Kunststoff
Kurz	33 – 43	38 – 43	30 – 39	28 – 39	32 – 40	34 – 42
Mittel	37 – 48	43 – 48	–	–	37 – 45	–



Weiteres Zubehör		Mehrpreis
MZ51	Sitzgurt mit Metallschloss	109,-
MZ59	Tasche für Mobiltelefon	28,-


Speichenschutz		Mehrpreis
MG90	Transparent	177,-
MG100	Motiv Graphics	212,-
MG101	Motiv Miracle	212,-
MG102	Motiv Network	212,-
MG103	Motiv Robots	212,-
MG104	Motiv Spectrum	212,-

Rahmenfarben (siehe Seite 11)		Mehrpreis
001	Brillant Silber	–
002	Anthrazit Metallic	–
003	Tiefschwarz RAL 9005	–
012	Sky blue	–
014	Candy red	–
023	Weiß RAL 9016	–
027	Shimano matt	–
048	Obsidianschwarz (Struktur)	–
051	Apfelsine (Struktur)	–
056	Perlweiß	–
057	Laubgrün	–
058	Minzgrün	–
059	Himbeere	–
060	Azurblau	–
24817.001	Sonderfarbe nach Kundenwunsch	auf Anfrage

Farbe für Baxx-Rücken		Mehrpreis
MD88	Rahmenfarben	–
MD89	Weiß RAL 9016	–
MD90	Tiefschwarz matt Struktur	–

Montageset Kopfstütze (immer inkl. Montageschellen)		Abbildung	Mehrpreis
MZ54	Montageset		258,-
MZ61	Klinisches Montageset		194,-

Kopf- / Nackenstütze für UniLink (inkl. Halter Montagestange, kompatibel mit Baxx-Rücken)		Abbildung	Mehrpreis
MZ105	Comfort Plus: Größe M		170,-
MZ106	Combo: 3-teilig, Größe L		371,-

Zubehör für UniLink		Abbildung	Mehrpreis
MZ107	UniLink Verlängerung 38 mm		65,-
MZ108	UniLink Verlängerung 50 mm		73,-
MZ109	UniLink Verlängerung 76 mm		79,-
Sonderzubehör			Mehrpreis
MZ52	Werkzeugsatz		61,-
MZ58	Tasche für Antriebsräder		112,-
MZ65	Aktivbeleuchtung		39,-
MZ89	Steckachsenschutz		12,-
MZ93	Rucksack		83,-
Sonderoptionen (Achtung: verringerter Rabatt)			Mehrpreis
23798.000	Einhandantrieb mit Trommelbremse		auf Anfrage
24889.000	Beinstützenhalter abduziert montiert		auf Anfrage
13378.000	Kleinere Sitztiefen über Sitzbespannung		auf Anfrage
40244.000	Abklappbare Schiebegriffe: für Rückenhöhe 25 / 27,5 cm		auf Anfrage

Rahmenfarben



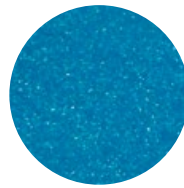
001
Brillant Silber



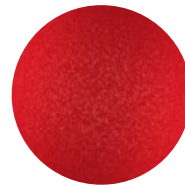
002
Anthrazit Metallic



003
Tiefschwarz RAL 9005



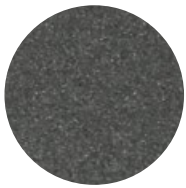
012
Sky blue



014
Candy red



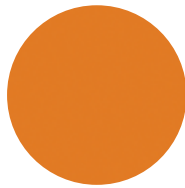
023
Weiß RAL 9016



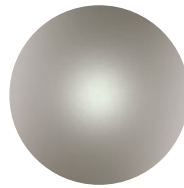
027
Shimano matt



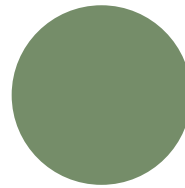
048
Obsidianschwarz
(Struktur)



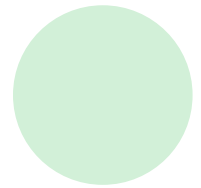
051
Apfelsine
(Struktur)



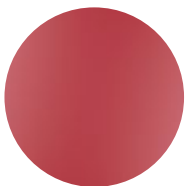
056
Perlweiß



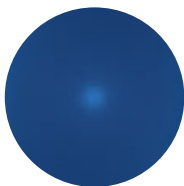
057
Laubgrün



058
Minzgrün



059
Himbeere



060
Azurblau

Information (Abbildungen ähnlich)



MA55 / 56
Kippschutz



MA51 / 52
Ankipphilfe



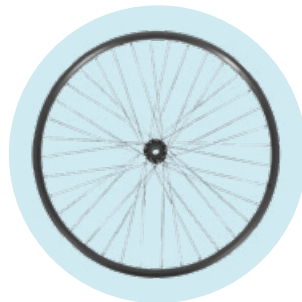
MA57 / 58
Stockhalter



MG83 Einhandantrieb
mit Doppelgreifring



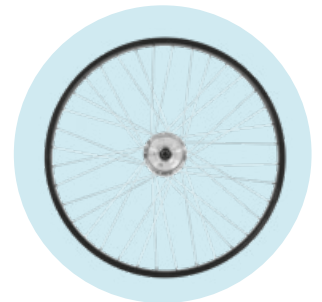
MG10
Spinergy SPOX



MG06
Hohlkammerfelge



MG15
Infinity Ultralight



MG80
Begleiterbremse



MG11
Spinergy LX



MG31
Right Run 1"



MG37
Marathon Plus Evolution 1"



MG100
Graphic



MG101
Miracle



MG102
Network

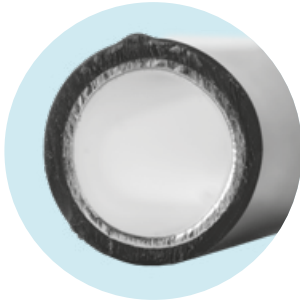


MG103
Robots



MG104
Spectrum

Information (Abbildungen ähnlich)



MG54
Greifring gummiert



MG65
Gekko



MG63
Curve L (eloxiert)



MG64
Curve L Grip



MC15
Sitzbespannung mit
Ablagefächern



MD56
Schiebegriffe abklappbar



MD55
Schiebegriffe höhen-
verstellbar / abnehmbar



MH10
Bremshebelverlängerung

Notizen / Skizzen