

## Avantgarde XXL2 – Aktiv- / Adaptivrollstuhl. Bestellblatt.

### Auftraggeber

Kunden-Nr. \_\_\_\_\_

Name \_\_\_\_\_

Straße, Nr. \_\_\_\_\_

PLZ, Ort \_\_\_\_\_

### Versandadresse (wenn von Auftraggeber abweichend)

Name \_\_\_\_\_

Straße, Nr. \_\_\_\_\_

PLZ, Ort \_\_\_\_\_

Com. \_\_\_\_\_

### Kostenvoranschlag

#### Bestellung

Sonderbauanlage liegt bei

### Kommentar



### Avantgarde XXL2

Abbildung enthält Optionen

Art.-Nr. 480F45=50000\_K

HMV-Nr. 18.50.03.4001

Zubehör \_\_\_\_\_

**Gesamt** \_\_\_\_\_ zzgl. MwSt.

### Grundausrüstung

- Aluminiumrohrrahmen mit Doppelkreuzstrebe
- Rahmenkröpfung wählbar
- Aluminiumbeinstütze, durchgehend
- Rücken anpassbar und höhenstellbar
- Aluminiumseitenteile
- Verstärkte Hohlkammerfelgen
- Kniehebelbremse
- Wegschwenkbarer Beinstützenhalter
- Modularer Aufbau
- Für KMP (BTW) Transport freigegeben

### Eigenschaften

- Faltbar
- Max. Benutzergewicht: 180 kg
- Crash-getestet nach DIN ISO 7176-19  
(mit 24"-Antriebsrad und gerader Rückenlehne)

Alle Preise in €, gültig vom 01.01. – 31.12.2026,  
zzgl. 7 % MwSt., bei Ersatzteilen zzgl. 19 % MwSt.



Kopfstützen, Pelotten, feste Sitz- und  
Rückensysteme und weiteres Zubehör finden Sie  
in unserem Rollstuhlzubehör-Katalog 646K12.



Name \_\_\_\_\_ Datum \_\_\_\_\_ Unterschrift \_\_\_\_\_

Otto Bock HealthCare Deutschland GmbH · Max-Näder-Straße 15 · 37115 Duderstadt  
T +49 5527 848-3433 · F +49 5527 848-1460 · mobility@ottobock.de · www.ottobock.com

## Information

### Gesamtlänge

Sitztiefe	Unterschenkellänge	24"		26"	
		Hintere Achsposition	Vordere Achsposition	Hintere Achsposition	Vordere Achsposition
40 cm	32 – 55 cm	95,5 cm 89,5 cm	85 cm 79 cm	98 cm 92 cm	87,5 cm 81,5 cm
42 cm	32 – 55 cm	97,5 cm 91,5 cm	87 cm 81 cm	100 cm 94 cm	89,5 cm 83,5 cm
44 cm	32 – 55 cm	99,5 cm 93,5 cm	89 cm 83 cm	102 cm 96 cm	91,5 cm 85,5 cm
46 cm	32 – 55 cm	101,5 cm 97,5 cm	91 cm 85 cm	104 cm 98 cm	93,5 cm 87,5 cm
48 cm	32 – 55 cm	103,5 cm 97,5 cm	93 cm 87 cm	106 cm 100 cm	95,5 cm 89,5 cm
50 cm	32 – 55 cm	105,5 cm 99,5 cm	95 cm 89 cm	108 cm 102 cm	97,5 cm 91,5 cm
52 cm	32 – 55 cm	107,5 cm 101,5 cm	97 cm 91 cm	110 cm 104 cm	99,5 cm 93,5 cm
54 cm	32 – 55 cm	109,5 cm 103,5 cm	99 cm 93 cm	112 cm 106 cm	101,5 cm 95,5 cm
56 cm	32 – 55 cm	111,5 cm 105,5 cm	101 cm 95 cm	114 cm 108 cm	103,5 cm 97,5 cm

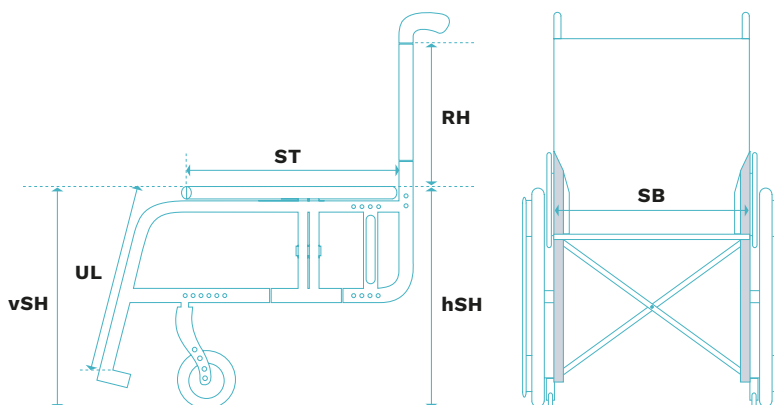
### Gesamtbreite\*

Sitzbreite	Seitenteile Standard und Kleiderschutz	Seitenteil mit Armauflage, höhenverstellbar	Antriebsrad mit Trommelbremse
50 cm	69,5 cm	72 cm	73 cm
52 cm	71,5 cm	74 cm	75 cm
54 cm	73,5 cm	76 cm	77 cm
56 cm	75,5 cm	78 cm	79 cm
58 cm	77,5 cm	80 cm	81 cm
60 cm	79,5 cm	82 cm	83 cm
62 cm	81,5 cm	84 cm	85 cm

\* Angaben bei Greifreifenanbau eng (bei Anbau weit: + 20 mm).

### Rollstuhlmaße

- **Vordere Sitzhöhe (vSH):** Boden bis Oberkante Sitzbespannung
- **Unterschenkellänge (UL):** Oberkante Sitzbespannung bis Oberkante Fußplatte (ohne Berücksichtigung Sitzkissen)
- **Hintere Sitzhöhe (hSH):** Boden bis Oberkante Sitzbespannung
- **Rückenhöhe (RH):** Oberkante Sitzrohr (Kreuzstrebe) bis Oberkante Rückenbespannung
- **Sitztiefe (ST):** Vorderkante Sitzbespannung bis Rückenrohr
- **Sitzbreite (SB):** Außenkante Rahmenrohr bis Außenkante Rahmenrohr



## Information

### Vordere Sitzhöhe (cm)

Lenkradgröße	Lenkradgabel	
	Kurz	Lang
5"	44 – 46 cm	46 – 49 cm
5,5"	46 – 47 cm	47 – 50 cm
6"	46 – 47 cm	47 – 51 cm
7"	–	48 – 52 cm
8"	–	51 – 53 cm

### Hintere Sitzhöhe

Montagepositionen	Antriebsradgröße 24"	Antriebsradgröße 26"
1	41 cm	42 cm
2	43 cm	44 cm
3	45 cm	47 cm
4	48 cm	49 cm
5	50 cm	51 cm
6	52 cm	53 cm

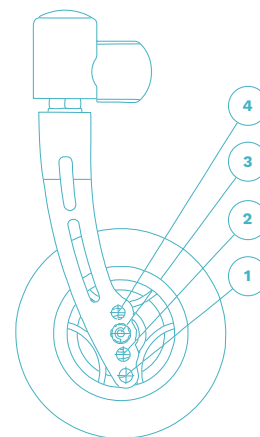
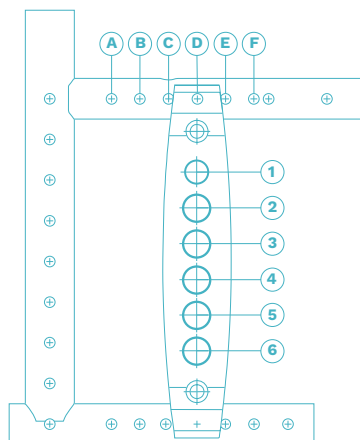
Die angegebenen Werte sind theoretisch ermittelte, gerundete Werte, max. Abweichung 1 cm. Die vordere Sitzhöhe ist abhängig von der gewählten Radgröße, Lenkradgabel und Montageposition. Bitte Sitzhöhentabelle beachten! Angaben ohne Sitzkissen bei 0° Sitzneigung. Horizontale Position der Antriebsradaufnahme: siehe Skizze. Die hintere Sitzhöhe (hSH) ist abhängig von der gewählten Radgröße und Montageposition in der Antriebsradaufnahme. Bitte Sitzhöhentabelle beachten!

## Wichtiger Hinweis

- Zwischen der vorderen und hinteren Achsposition kann die **Achse horizontal** in 7 Positionen (A bis G) verstellt werden. Die Position A ermöglicht eine passive Schwerpunktlage. In Position G wird der aktivste Schwerpunkt erreicht. Ohne Angabe der gewünschten Antriebsradposition wird werkseitig Position D/4 montiert. Sitzneigung: 10 cm maximale Sitzhöhendifferenz zwischen VSH und HSH (entspricht ca. 15° Sitzgefälle)

### Hinweis

Ohne Angabe wird werkseitig ca. 4° Sitzgefälle eingestellt. Die angegebenen Werte sind theoretisch ermittelte Maße. Nicht bei allen Rollstuhlvarianten können sämtliche Einstellungsmöglichkeiten genutzt werden; ebenso finden die Einstellkombinationen ihre Grenzen in der kompakten Rahmengestaltung. Wir behalten uns technische Änderungen und Toleranzen vor.



Service		Mehrpreis
481X26=ST120	Anpassung durch Ottobock Mitarbeiter vor Ort	500,-

Vorderrahmentyp		Mehrpreis
MA01	Standard	-
MA02	Kröpfung 2 cm über Beinstützenhalter	-

Sitzbreite (SB) in cm									
46	48	50	52	54	56	58	60	62	

Sitztiefe (ST) in cm									
40	42	44	46	48	50	52	54	56	

Vordere Sitzhöhe (vSH) in cm									
44	45	46	47	48	49	50	51	52	53

Hintere Sitzhöhe (hSH) in cm									
41	42	43	44	45	46	47	48	49	50
51	52	53							

Rahmenzubehör		Mehrpreis
MA50	Transitrollen: Paar	309,-
MA51	Ankipphilfe: rechts	81,-
MA52	Ankipphilfe: links	107,-
MA55	Kippschutz: rechts	206,-
MA56	Kippschutz: links	206,-
MA57	Stockhalter mit Ankipphilfe: rechts, keine KMP (BTW) Transport freigegeben	102,-
MA58	Stockhalter mit Ankipphilfe: links, keine KMP (BTW) Transport freigegeben	102,-

Die Auswahl von Transitrollen schließt die Option Kippschutz aus und umgekehrt.

Lenkräder		Mehrpreis
MF36	5" Softrolle: mit Aluminiumfelge	164,-
MF04	5,5" Vollgummi: mit Kunststofffelge in schwarz, Bereifung grau	-
MF37	6" Softrolle: mit Aluminiumfelge	164,-
MF14	7" Vollgummi: breit mit Kunststofffelge in schwarz, Bereifung grau (erfordert lange Lenkradgabel)	-
MF09	8" Luft: mit Kunststofffelge in schwarz, Bereifung grau (erfordert lange Lenkradgabel)	-

Lenkradgabel		Mehrpreis
MF80	Lang	-
MF81	Kurz	-

Lenkradachse		Mehrpreis
<input checked="" type="checkbox"/> MF90	Mit Schraubachsen	-

Antriebsradgröße		Mehrpreis
MG02	24"	-
MG03	26"	-

Antriebsradposition horizontal						
A = 33 mm	B = 50 mm	C = 67 mm	D = 85 mm	E = 98 mm	F = 116 mm	

Antriebsradfelge		24"	26"	Mehrpreis
MG06	Hohlkammer	●	●	-
MG80	Antriebsrad mit Trommelbremse / Begleiter	●		441,-

Bereifung		24"	26"	Mehrpreis
MG30	Luftbereifung 1 3/8"	●		–
MG35	PU-Bereifung 1 3/8"	●	●	–

Greifringe		24"	26"	Mehrpreis
MG50	Aluminium: schwarz beschichtet, hoch	●	●	–
MG52	Aluminium: silber eloxiert, hoch	●		–
MG53	Aluminium: silber eloxiert, tief	●		–
MG54	Gummiert: hoch	●		280,–
MG56	Edelstahl: poliert, hoch	●		–
MG57	Edelstahl: poliert, tief	●		–
MG63	Curve L: eloxiert	●		416,–
MG64	Curve L Grip: für Nutzer mit eingeschränkter Greiffunktion	●		443,–
MG65	Gekko: ergonomischer Greifring	●		410,–
98431.001	Sondergreifreifen Kundenwunsch:			auf Anfrage

Montage Greifring		Mehrpreis
MG70	Montage eng: 15 mm	–
MG71	Montage weit: 25 mm	–

Zubehör Antriebsrad		Mehrpreis
MG84	Greifringüberzug Silikon 24"	175,–
MG87	Manuelle Hochdruckpumpe: 14 bar	124,–
MG88	Airman-Pumpe: Akkubetriebene Luftpumpe bis 10 bar	180,–

Bremsen		Mehrpreis
MH01	Kniehebelbremse Standard	–
MH02	Kniehebelbremse Standard, kurz	32,–
MH06	Kniehebelbremse: für Benutzer und Begleiter	395,–
MH08	Kniehebelbremse: Einhandbedienung, rechts (inkl. Bremshebelverlängerung)	193,–
MH09	Kniehebelbremse: Einhandbedienung, links (inkl. Bremshebelverlängerung)	193,–

Zubehör Bremsen		Mehrpreis
MH10	Bremshebelverlängerung: aufsteckbar	45,–

Rückenhöhe (RH) in cm										
25	27,5	30	32,5	35	37,5	40	42,5	45	47,5	50

Rückensystem (der Rückenwinkel wird zur Sitzfläche gemessen)		Mehrpreis
MD01	Rückenlehne: höheneinstellbar, gerade 25 – 35 cm                      30 – 40 cm                      35 – 40 cm                      40 – 50 cm	–
MD10	Rückenlehne: winkeleinstellbar -9° bis +15° in Schritten von 6°, nur mit höhenverstellbaren Schiebegriffen möglich, bitte die Länge des Schiebegriffs durch Auswahl MD50 und MD51 angeben 30 – 35 cm                      35 – 40 cm                      40 – 45 cm                      47,5 – 50 cm	349,–

Rückenbespannung		Mehrpreis
MD04	Standard (nur fest definierte Rückenhöhe möglich)	–
MD05	Anpassbar: atmungsaktiv	–
MD06	Ohne	–

Rückenbespannung mit Reißverschluss tasche		Mehrpreis
MD70	Ja	36,–
MD71	Nein	–

Rückenbespannung mit Abstandsgewirke		Mehrpreis
MD72	Ja	62,–
MD73	Nein	–

Schiebegriffe		Mehrpreis
MD50	Kurz	–
MD51	Lang	–
MD52	Teleskopierbar lang (nicht für Rücken einstellbar MD10)	229,–
MD53	Teleskopierbar kurz (nicht für Rücken einstellbar MD10)	229,–
MD55	Höhenverstellbar / abnehmbar	255,–

Zubehör Rückenlehne		Mehrpreis
MD21	Abpolsterung der Schiebegriffe nur in Verbindung mit Schiebegriffe kurz und lang	79,–
MD58	Rückenstabilisator / Stabilisierungsstange	157,–

Seitenteile		Mehrpreis
ME01	Seitenteil mit Kälteschutzeinlage: aus Aluminium	–
ME02	Kleiderschutzseitenteil mit Kälteschutzeinlage: aus Aluminium	177,–
ME05	Desk-Seitenteil: mit Armpolster kurz	382,–
ME06	Desk-Seitenteil: mit Armpolster lang	382,–
ME17	Desk-Seitenteil: mit Armpolster lang, tiefenverstellbar mit Einhandbedienung	390,–

Sitzbespannung		Mehrpreis
MC06	Ohne	–
MC13	Standard	–
MC15	Business-Sitzbespannung: mit Ablagefächer	74,–

Sitzkissen		Mehrpreis
MC01	Standard: Sitzkissenhöhe 5 cm	125,–
MC05	Evolight: Sitzkissenhöhe 6 cm (max. Belastbarkeit 125 kg)	257,–
MC20	Terra: Sitzkissenhöhe 10 cm (nicht alle erforderlichen Sitzbreiten bzw. -tiefen möglich, max. Belastbarkeit 150 kg)	195,–
MC21	Terra Aquos: Sitzkissenhöhe 10 cm (nicht alle erforderlichen Sitzbreiten bzw. -tiefen möglich, max. Belastbarkeit 150 kg)	203,–
MC22	Terra Flair: Sitzkissenhöhe 10 cm (nicht alle erforderlichen Sitzbreiten bzw. -tiefen möglich, max. Belastbarkeit 150 kg)	536,–
MC23	Cloud: Sitzkissenhöhe 10 cm	812,–

Vergessen Sie bitte nicht die Angabe der **Unterschenkelänge (UL)**. Wie diese korrekt gemessen wird, zeigt Ihnen die Darstellung auf Seite 2.

## Unterschenkelänge (UL) in cm (ohne Berücksichtigung Sitzkissen)

Unterschenkelänge (UL) in cm: (möglicher Einstellbereich 32 – 49 cm)

Auswahl Fußbügel (ohne Sitzkissen)		Mehrpreis
MB40	Kurz: 31 – 40 cm	–
MB41	Mittel: 36 – 45 cm	–
MB42	Lang: 41 – 50 cm	–
MB43	Extra Lang: $\geq$ 46 cm	–

Ausführung Beinstütze		Mehrpreis
MB01	Durchgehend winkelverstellbar: Fußplatte 12,5 cm tief	289,-
MB03	Durchgehend winkelverstellbar: Fußplatte 16 cm tief	289,-
MB10	Geteilt mit Arretierung und winkelverstellbar: Fußplatte 16 cm tief	340,-
Zubehör Beinstützen		Mehrpreis
MB70	Verriegelung für durchgehende Beinstütze (verhindert unabsichtliches Hochklappen)	118,-
MB72	Fersenband für geteilte Beinstützen	55,-
MB73	Verstellbare seitliche Arretierung	58,-
Weiteres Zubehör		Mehrpreis
MZ51	Sitzgurt mit Metallschloss (extra lang)	109,-
MZ52	Werkzeugsatz	61,-
Speichenschutz		Mehrpreis
MG90	Transparent	177,-
MG100	Motiv Graphics	212,-
MG101	Motiv Miracle	212,-
MG102	Motiv Network	212,-
MG103	Motiv Robots	212,-
MG104	Motiv Spectrum	212,-
Rahmenfarben (siehe Seite 9)		Mehrpreis
001	Brillant Silber	-
002	Anthrazit Metallic	-
003	Tiefschwarz RAL 9005	-
012	Sky blue	-
014	Candy red	-
023	Weiß RAL 9016	-
027	Shimano matt	-
048	Obsidianschwarz (Struktur)	-
051	Apfelsine (Struktur)	-
056	Perlweiß	-
057	Laubgrün	-
058	Minzgrün	-
059	Himbeere	-
060	Azurblau	-
24817.001	Sonderfarbe Kundenwunsch:	auf Anfrage
Bespannungsfarben		Mehrpreis
901	Schwarz	-
902	Blau	-
Rutschbretter		Mehrpreis
RR1703900000	Rutschbrett ohne Aussparung: 700 x 230 mm	192,-
RR1704100000	Rutschbrett mit Aussparung: 700 x 230 mm	205,-
RR1701600000	Rutschbrett ohne Aussparung: 600 x 230 mm	188,-
Zubehör		Mehrpreis
471S71=SK035	Cupholder komplett	48,-
481S00=LT101	Greifhilfe für Tetraplegiker: links	208,-
481S00=RT101	Greifhilfe für Tetraplegiker: rechts	208,-

Sonderzubehör		Mehrpreis
MZ52	Werkzeugsatz	61,-
Sonderoptionen		Mehrpreis
MZ58	Tasche für Antriebsräder	112,-
MZ59	Tasche für Mobiltelefon	28,-
MZ89	Steckachsenschutz	12,-
MZ93	Rucksack	83,-



## Rahmenfarben



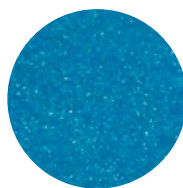
001  
Brillant Silber



002  
Anthrazit Metallic



003  
Tiefschwarz RAL 9005



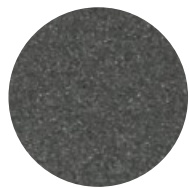
012  
Sky blue



014  
Candy red



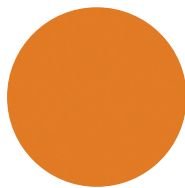
023  
Weiß RAL 9016



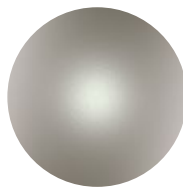
027  
Shimano matt



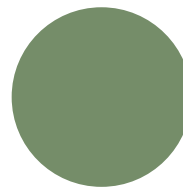
048  
Obsidianschwarz  
(Struktur)



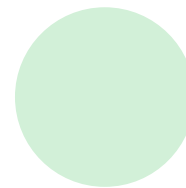
051  
Apfelsine  
(Struktur)



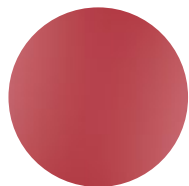
056  
Perlweiß



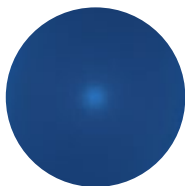
057  
Laubgrün



058  
Minzgrün



059  
Himbeere



060  
Azurblau

**Information** (Abbildungen ähnlich)



**MA01**  
**Vorderrahmen Standard**



**MF81**  
**Lenkradgabel kurz**



**MD10**  
**Rücken winkeleinstellbar**



**MA02**  
**Vorderrahmen gekröpft**



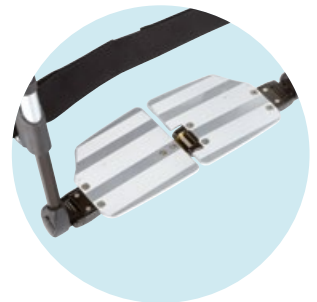
**MG80**  
**Antriebsrad mit Trommelbremse**



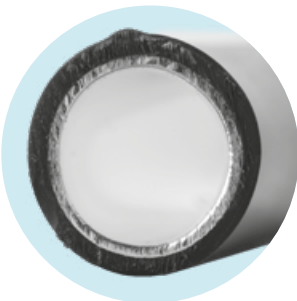
**MD58**  
**Rückenstabilisator**



**ME05**  
**Desk-Seitenteil mit Armpolster kurz**



**MB10**  
**Beinstütze geteilt**



**MG54**  
**Greifring gummiert**



**MG63**  
**Curve L (eloxiert)**



**MG64**  
**Curve L Grip**



**MG100 Graphic**

## Notizen / Skizzen