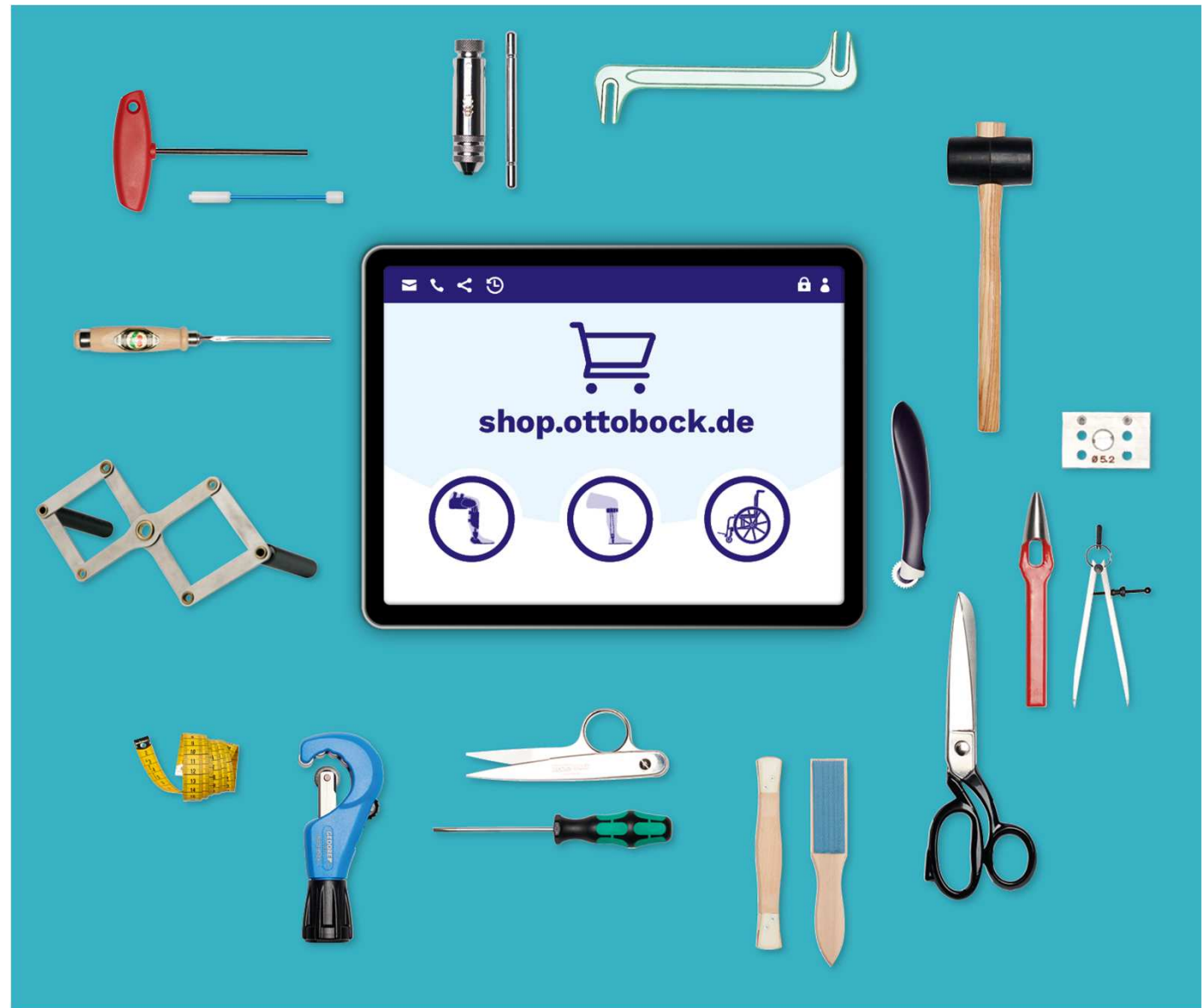


# Der neue Onlineshop.

Die ganze Welt von  
Ottobock – in Ihrer  
Hand.



# Ottobock Onlineshop

## Anmeldung

Über [shop.ottobock.de](https://shop.ottobock.de) kommen Sie auf die Startseite des Onlineshops. Hier können Sie sich anmelden - oder sollten Sie noch nicht registriert sein - für den neuen Shop als Administrator registrieren.

In der Übergangszeit steht Ihnen auch der bisherige Onlineshop weiter zur Verfügung. Wir empfehlen Ihnen aber sich rechtzeitig im neuen Onlineshop zu registrieren.

Für den neuen Shop benötigen Sie neue Zugangsdaten. Registrieren Sie sich über den Button "Jetzt registrieren und die neuen Funktionen entdecken".

The screenshot shows a web browser window with the URL <https://shop.ottobock.de/startseite/index.html>. The page features the Ottobock logo in the top right corner. Below the logo, there are two main sections:

- Der NEUE Onlineshop:** This section is highlighted with a blue background and a 'Neu!' badge. It features a central image of a smartphone displaying the shop's interface, surrounded by various tools. Below this image is a green 'Login' button and a white button with a green border that says 'Jetzt registrieren und die neuen Funktionen entdecken'.
- Der bisherige Onlineshop:** This section features an image of hands using a tablet. Below the image is a green 'Login' button.

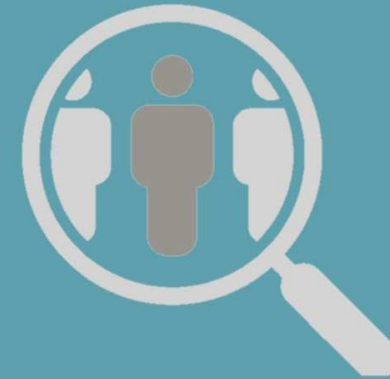
# Der Onlineshop auf einen Klick



Einfach



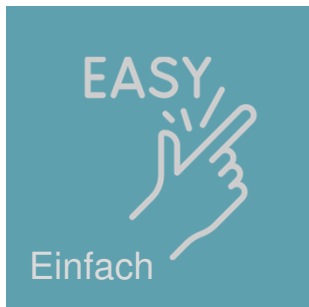
Zeitsparend



Individuell

# Der neue Onlineshop ist...

## Einfach



- Einfache Produktauswahl: Konfiguratoren leiten Sie interaktiv und sicher durch den Bestellvorgang und die Produktauswahl.
- Einfacher Zugang zu den wichtigsten Produktinformationen und Dokumente. Zum Beispiel Gebrauchsanleitungen und Marketingunterlagen, Artikelnummern- und Merkmale, HMV-Nummern, technische Daten, Indikationen sowie Zubehör und Ersatzteile.



*Alles einfach und auf einen Blick:  
Schauen Sie sich unser Video an unter [ottobock.de/shop](https://ottobock.de/shop)*



# Der neue Onlineshop ist...

## Zeitsparend



- Zeitsparen im Bestellprozess: Der Onlineshop hat keine Öffnungszeiten. Rund um die Uhr können Bestellungen aufgegeben werden. Jederzeit kann der Lieferstatus abgerufen werden, sowie Angebote, Bestätigungen und Rechnungen eingesehen werden.
- Die Bestellung aus dem Onlineshop wird digital in die internen System eingespielt. Ohne Wartezeiten durch manuelle Eingabe.



Wie Sie mit unserem Shop Zeit sparen können, sehen Sie in unserem Video unter [ottobock.de/shop](https://ottobock.de/shop)



# Der neue Onlineshop ist... Individuell



- **Nutzermanagement:**  
Jeder Kundenzugang zum Shop kann an die Bedürfnisse des Nutzers angepasst werden. Im Nutzermanagement z.B. kann der eigene Administrator Nutzerkonten der Kollegen verwalten und Rollen verteilen, sowie neue Nutzer hinzufügen. So bekommt jeder den Zugang zum Shop, den er braucht.



Die individuelle Nutzung unseres Shops im Video erklärt unter [ottobock.de/shop](https://ottobock.de/shop)



# Rollenkonzept

# Ottobock Onlineshop

## Rollenkonzept



Das Rollenkonzept bietet die Möglichkeit den Zugang zum Onlineshop speziell für die Bedürfnisse des Sanitätshauses zu individualisieren.

Je nach Bedarf kann das Sanitätshaus den Mitarbeitern bestimmte Rollen im Ottobock Onlineshop zuweisen.

- Dazu benötigt jedes Sanitätshaus zunächst einen Administrator.
- Diese Rolle übernimmt ein Mitarbeiter des Sanitätshauses. Die Administratorrolle muss mit der Geschäftsführung abgestimmt sein.
- Die Rolle des Administrators kann nur durch Ottobock vergeben werden. Die Registrierung erfolgt über <https://shop.ottobock.de/customer-registration>.
- Alle weiteren Rollen legt der Administrator in der Nutzerverwaltung des Onlineshops an.
- Neben der Administratorrolle gibt es fünf weitere Rollen, die mit unterschiedlichen Berechtigungen versehen sind.

Schauen Sie sich auch unser Tutorial zum Rollenkonzept an unter [ottobock.de/shop](https://ottobock.de/shop).





# Ottobock Onlineshop

## Rollenkonzept

Der Onlineshop bietet die Möglichkeit unterschiedliche Zugänge zu vergeben. Somit kann individuell entschieden werden, welche Berechtigung ein Mitarbeiter bekommen soll. Die Vergabe der Berechtigungen erfolgt durch den **Administrator**. Dieser ist für die Verwaltung aller Benutzerkonten seines Sanitätshauses zuständig und kann sämtliche Funktionen des Shops nutzen.

Mit der Rolle des **Bestellers** können Bestellungen im Shop getätigt werden. Der **Versorger** hingegen kann keine Bestellungen auslösen. Nur die strategischen Rollen (Besteller, Versorger) sehen auch die individuell vereinbarten Preise, wohingegen die operativen Rollen (Besteller, Versorger) ausschließlich Listenpreise einsehen können.

Ebenfalls keine Bestellungen auslösen kann die **Marketingrolle**. Sie kann sich lediglich im Shop informieren, Produkte konfigurieren und Listenpreise einsehen. Die Warenkorbfunktion ist deaktiviert.

# Ottobock Onlineshop

## Rollenkonzept

	Marketing	Versorger operativ	Versorger strategisch	Besteller operativ	Besteller strategisch	Administrator
Zugriff Informationsmaterial	×	×	×	×	×	×
Produktkonfigurationen	×	×	×	×	×	×
Listenpreise	×	×	×	×	×	×
Speicherung des Warenkorbbes		×	×	×	×	×
Rabattierte Preise und Angebote			×		×	×
Auslösen von Bestellungen				×	×	×
Pflege von Ansprechpartnern und Berechtigungen						×

Registrierung

# Ottobock Onlineshop

## Registrierung ganz einfach in 4 Schritten

Die Registrierung des Administrators erfolgt schnell und unkompliziert über unsere Registrierungsseite <https://shop.ottobock.de/login> .

1. Daten eingeben
2. Angelegten Account aktivieren
3. Kennwort festlegen
4. Bestellen

Schauen Sie sich auch unser Tutorial zur Registrierung an unter [ottobock.de/shop](https://shop.ottobock.de/shop).



# Ottobock Onlineshop

## Registrierung – Voraussetzung

Für die Registrierung benötigen Sie folgende Informationen/Voraussetzungen

Eine gültige Kundennummer

Wenn möglich eine auf den Administrator personalisierte E-Mail Adresse

Eine/n Mitarbeiter/in, die die Rolle des Administrators im eigenen Kundenzugang übernimmt

Liegen diese Informationen vor und sind die Voraussetzungen gegeben, kann die Registrierung im Onlineshop beginnen. Auf geht's 😊.

# Ottobock Onlineshop

## Registrierung – Der Prozess

Sie rufen die Seite <https://shop.ottobock.de/login> im Browser auf.

Um die Registrierung zu starten, den Button „Sie haben noch keinen Zugang? Hier geht es zu Registrierung!“ betätigen.

Herzlich Willkommen im Onlineshop von  
**Ottobock!**

E-Mail-Adresse

Passwort

**Anmelden**

[Passwort vergessen?](#)

**Sie haben noch keinen Zugang? Hier geht es zur Registrierung!**

The screenshot shows the login interface of the Ottobock online shop. It features a header with the shop's name, followed by input fields for an email address and a password. A prominent green button labeled 'Anmelden' is positioned below the password field. A link for 'Passwort vergessen?' is located below the 'Anmelden' button. At the bottom of the form, a green-bordered box highlights a link that reads 'Sie haben noch keinen Zugang? Hier geht es zur Registrierung!'. A red line from the text on the left points to this highlighted registration link.

# Ottobock Onlineshop

## Registrierung – Der Prozess

Sie werden dann zum Registrierungsbereich geleitet.

Der Bereich besteht aus zwei Teilen. Im oberen Teil des Bereiches gibt es wichtige Informationen zum Onlineshop, zur Registrierung, zur Verwaltung der Zugänge, zu den verschiedenen Rollen und zur Anlage der Ottobock Kundennummer.

Im unteren Teil werden die Kundeninformationen für die Registrierung abgefragt.

ottobock.

ottobock.

» Startseite » Kundenregistrierung

Herzlich Willkommen zur Registrierung im Onlineshop von Ottobock!



Die Anlage des Administrators im Überblick

**Bitte beachten: Sie werden Administrator für Ihren Kundenprozess.**

Sollte im Bereich meines Kundenzugangs für Ihr Place geben, werden Sie auch Teile an Ihren Administrator. Dieser kann Ihnen eine weitere Benutzer-ID zuweisen und Sie können direkt starten.

**Schritt 1 - Ihre Kundennummer**

Sie sind für Ihren Onlineauftrag registrieren zu können, benötigen Sie eine Ottobock Kundennummer. Legt Ihnen noch keine Kundennummer vor, werden Sie auch keine an einer Ottobock Kundennummer.

**Schritt 2 - Anlage des Administrators**

Durch Eingabe der Unternehmensdaten stellen Sie den Administrator für Ihr Place an. Füllen Sie die für Sie relevanten Informationen aus.

**Schritt 3 - Aktivierung eines Zugangs**

Nach Anlage eines Kundenzugangs erhalten Sie eine E-Mail zur Aktivierung. Der Link der E-Mail kann Sie zu einem Tag führen. Nach der Aktivierung können Sie alle Funktionen des Shops nutzen.

Als Administrator haben Sie die Möglichkeit weitere Nutzer für Ihr Place hinzuzufügen. Diese Nutzer können auch direkt ebenfalls im Onlineshop anmeldebar und je nach Genehmigung unterschiedliche Inhalte sehen und abgeben auf dem.

Bei Fragen rund um den Onlineshop wenden Sie sich gerne per E-Mail an [shop@ottobock.de](mailto:shop@ottobock.de).

Nutzerberechtigungen im Überblick

### Registrierung zum Administrator

Bitte beachten Sie, dass Sie in der Administratorrolle für den Onlineshop als rechtlicher Vertreter Ihres Unternehmens handeln.

Ich bestätige ich, dass meine Registrierung als Administrator mit der Geschäftsführung meines Unternehmens abgestimmt ist.

Ottobock Kundennummer \*

Wenn Ihnen zur Aktivierung noch keine Ottobock Kundennummer vorliegt, können Sie uns über dieses Formular Ihre Daten übermitteln.

Firmenname (inkl. Rechtsform) \*

PLZ, Ort \*

Vorname \*

Nachname \*

Funktion im Unternehmen \*

E-Mail \*

E-Mail Bestätigung \*

Passwort \*

Mit Ihrer Anmeldung erklären Sie sich mit unseren Allgemeinen Geschäftsbedingungen sowie der Datenschutzerklärung einverstanden.

Registrieren

© Ottobock

# Ottobock Onlineshop Registrierung – Der Prozess

Klicken Sie auf das Feld „Nutzerberechtigungen im Überblick“, um weiterführende Informationen zu den unterschiedlichen Berechtigungen zu bekommen

Herzlich Willkommen zur Registrierung im Onlineshop von Ottobock!



### Die Anlage des Administrators im Überblick

**Bitte benennen Sie einen Administrator für Ihren Kundenzugang.**  
Sollte es bereits einen Kundenzugang für Ihr Haus geben, wenden Sie sich bitte an Ihren Administrator. Dieser kann Ihnen eine entsprechende Rolle zuweisen und Sie können direkt starten.

#### Schritt 1 - Ihre Kundennummer

Um sich für den Onlineshop registrieren zu können, benötigen Sie eine Ottobock Kundennummer. Liegt Ihnen noch keine Kundennummer vor, wenden Sie sich bitte an den Ottobock Kundenservice.

#### Schritt 2 - Anlage des Administrators

Durch Eingabe der untenstehenden Daten wird der Administrator für Ihr Haus angelegt. Füllen Sie dafür bitte die mit \* gekennzeichneten Felder im Formular aus.

#### Schritt 3 - Aktivierung Ihres Zugangs

Nach Anlage Ihres Kundenzugangs erhalten Sie eine E-Mail zur Aktivierung. Der Erhalt der E-Mail kann bis zu einem Tag dauern. Nach der Aktivierung können Sie alle Funktionen des Shops nutzen.

Als Administrator haben Sie die Möglichkeit weitere Nutzer für Ihr Haus hinzuzufügen. Diese Nutzer können sich dann ebenfalls im Onlineshop anmelden und je nach Berechtigung unterschiedliche Inhalte sehen und Aktionen ausführen.

Bei Fragen rund um den Onlineshop wenden Sie sich gerne per E-mail an [shop@ottobock.de](mailto:shop@ottobock.de).

Nutzerberechtigungen im Überblick

Der Onlineshop bietet die Möglichkeit unterschiedliche Zugänge zu vergeben. Somit kann individuell entschieden werden, welche Berechtigung ein Mitarbeiter bekommen soll. Die Vergabe der Berechtigungen erfolgt durch den Administrator. Dieser ist für die Verwaltung aller Benutzerkonten seines Sanitätshauses zuständig und kann sämtliche Funktionen des Shops nutzen.

Mit der Rolle des Bestellers können Bestellungen im Shop getätigt werden. Der Versorger hingegen kann keine Bestellungen auslösen. Nur die strategischen Rollen (Besteller, Versorger) sehen auch die individuell vereinbarten Preise, wohingegen die operativen Rollen (Besteller, Versorger) ausschließlich Listenpreise einsehen können.

Ebenfalls keine Bestellungen auslösen kann die Marketingrolle. Sie kann sich lediglich im Shop informieren, Produkte konfigurieren und Listenpreise einsehen. Die Warenkorbfunktion ist deaktiviert.

	Marketing	Versorger operativ	Versorger strategisch	Besteller operativ	Besteller strategisch	Administrator
Zugriff Informationsmaterial	✗	✗	✗	✗	✗	✗
Produktkonfigurationen	✗	✗	✗	✗	✗	✗
Listenpreise	✗	✗	✗	✗	✗	✗
Speicherung des Warenkorbes		✗	✗	✗	✗	✗
Rabattierte Preise und Angebote			✗		✗	✗
Auslösen von Bestellungen				✗	✗	✗
Pflege von Ansprechpartnern und Berechtigungen						✗



# Ottobock Onlineshop

## Registrierung – Der Prozess

Tragen Sie Ihre Daten in unser Registrierungsformular ein und drücken auf „Absenden“. Ihre Anfrage wird an Ottobock übermittelt.

**Registrierung zum Administrator**

Bitte beachten Sie, dass Sie in der Administratorrolle für den Onlineshop als rechtlicher Vertreter Ihres Sanitätshauses handeln.

Hiermit bestätige ich, dass meine Registrierung als Administrator mit der Geschäftsführung meines Unternehmens abgestimmt ist. \*

Ottobock Kundennummer \*

Wenn Ihnen zur Anmeldung noch keine Ottobock Kundennummer vorliegt, können Sie uns über dieses Formular Ihre Daten übermitteln.

Firmenname (inkl. Rechtsform) \*

PLZ, Ort \*

Vorname \*  Nachname \*

Funktion im Unternehmen \*

E-Mail \*

E-Mail Bestätigen \*

Telefon \*

Mit Ihrer Anmeldung erklären Sie sich mit unseren Allgemeinen Geschäftsbedingungen sowie der Datenschutzerklärung einverstanden.

# Ottobock Onlineshop

## Registrierung – Der Prozess

Nach Absenden des Registrierungsformulars erhalten Sie eine Bestätigung Ihrer Anfrage per E-Mail.

### Ihre Registrierung zum Administrator

Vielen Dank für Ihre Registrierung im Ottobock Onlineshop. Sie erhalten eine weitere E-Mail zur Aktivierung Ihres Kundenzugangs.



**Otto Bock HealthCare Deutschland GmbH**

Max-Näder-Str. 15  
37115 Duderstadt

[shop@ottobock.de](mailto:shop@ottobock.de)

Geschäftsführung: Lukas Eckermann, Philipp Hoefler, Oliver Jakobi  
Umsatzsteuer-Identifikationsnummer DE 814848625

# Ottobock Onlineshop

## Registrierung – Der Prozess

Unser Kundenservice legt Ihren Zugang an, den Sie noch einmal aktivieren müssen. Im Anschluss können Sie Ihr Passwort setzen und alle Funktionen unseres Shops nutzen.

Diese E-Mail wird über den Nachtdurchlauf versendet und ist somit in der Regel am Tag nach der Registrierung in Ihrem Postfach.



# Ottobock Onlineshop

## Registrierung – Der Prozess

Sie werden zum Onlineshop geleitet und können hier ihr Passwort erstellen.

Ab sofort können Sie sich mit ihrem Zugang anmelden und das Abenteuer Ottobock Onlineshop beginnt.

### Passwort zurücksetzen

Bitte geben Sie ihr neues Passwort ein. Passwörter müssen mindestens aus 8 Zeichen und maximal aus 32 Zeichen bestehen. Außerdem muss aus jeder der folgenden Gruppen ein Zeichen enthalten sein:

- Mindestens 8 Zeichen und maximal 32 Zeichen
- Groß- und Kleinbuchstabe
- Zahl
- Nicht erlaubte Sonderzeichen: Leerzeichen, "\*", "!", "<", ">"

PASSWORT

Gehe zurück

PASSWORT BESTÄTIGEN

● Kennwort und Kennwortbestätigung stimmen

PASSWORT AKTUALISIEREN

ABBRECHEN

# Nutzerverwaltung

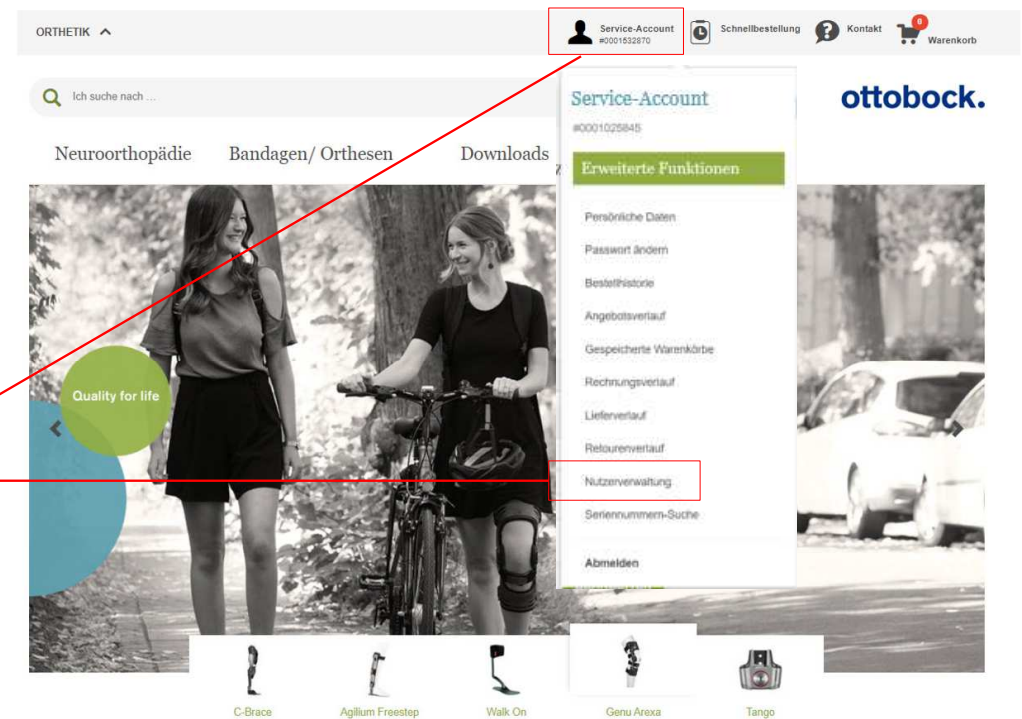
# Ottobock Onlineshop

## Kundenzugang verwalten

Der Kundenzugang wird intern von einem Administrator verwaltet. Dieser Administrator legt Zugänge für seine Kollegen und Kolleginnen an und weist diesen entsprechende Rollen zu. Zudem kann er bestehende Zugänge bearbeiten und deaktivieren.

Nach der Anmeldung und Auswahl eines Bereiches (Orthetik, Prothetik, Mobility) klickt der Administrator dazu auf seinen Namen und wählt bei den erweiterten Funktionen die Nutzerverwaltung aus.

Schauen Sie sich auch unser Tutorial zur Nutzerverwaltung an unter [ottobock.de/shop](https://ottobock.de/shop).



# Ottobock Onlineshop

## Neue Zugänge anlegen

Es erscheint der Bereich Nutzerverwaltung. Sie haben hier die Möglichkeit neue Zugänge anzulegen, die Liste der bestehenden Zugänge einzusehen und die Rollen zu verwalten.

ORTHETIK ^

Service-Account #0001532870

Schnellbestellung

Kontakt

Warenkorb

Ich suche nach ...

ottobock.

Neuroorthopädie Bandagen/ Orthesen Downloads

**Nutzerverwaltung**

Neu hinzugefügte Nutzer-Logins werden automatisch über Nacht aktiviert und können am nächsten Tag verwendet werden.

Die Nutzerverwaltung wird Ihnen hier erläutert.

Bei Fragen zur Nutzerverwaltung wenden Sie sich bitte an [shop@ottobock.de](mailto:shop@ottobock.de).

**NEUEN NUTZER ANLEGEN**

Nutzerberechtigungen im Überblick

Suche in der Nutzer-Liste

NAME	E-MAIL	ROLLE
<input type="text" value="Name"/>	<input type="text" value="E-Mail"/>	<input type="text" value="ROLLE"/>

NAME	ROLLE	E-MAIL	STATUS	AKTIONEN
Keine Ansprechpartner vorhanden.				

Ansprechpartner ohne Berechtigungsrolle

NAME	ROLLE	E-MAIL	STATUS	AKTIONEN
Max Mustermann	Marketing	<a href="mailto:m.mustermann@sanitaetshaus-muster.de">m.mustermann@sanitaetshaus-muster.de</a>	Aktiv	<b>BEARBEITEN</b>

Feedback

# Ottobock Onlineshop

## Neue Zugänge anlegen

Um einen neuen Zugang für einen Kollegen oder eine Kollegin anzulegen, müssen Sie den Button „Neuen Nutzer anlegen“ klicken.

ORTHETIK ^

Service-Account #0001532870 Schnellbestellung Kontakt Warenkorb

Ich suche nach ...

ottobock.

Neuroorthopädie Bandagen/ Orthesen Downloads

Nutzerverwaltung

Neu hinzugefügte Nutzer-Logins werden automatisch über Nacht aktiviert und können am nächsten Tag verwendet werden.

Die Nutzerverwaltung wird Ihnen hier erläutert.

Bei Fragen zur Nutzerverwaltung wenden Sie sich bitte an [shop@ottobock.de](mailto:shop@ottobock.de).

**NEUEN NUTZER ANLEGEN**

Nutzerberechtigungen im Überblick

Suche in der Nutzer-Liste

NAME	E-MAIL	ROLLE
<input type="text" value="Name"/>	<input type="text" value="E-Mail"/>	<input type="text" value="ROLLE"/>

NAME	ROLLE	E-MAIL	STATUS	AKTIONEN
Keine Ansprechpartner vorhanden.				

Ansprechpartner ohne Berechtigungsrolle

NAME	ROLLE	E-MAIL	STATUS	AKTIONEN
Max Mustermann	Marketing	<a href="mailto:m.mustermann@sanitaetshaus-muster.de">m.mustermann@sanitaetshaus-muster.de</a>	Aktiv	<b>BEARBEITEN</b>

Feedback



# Ottobock Onlineshop

## Neue Zugänge anlegen

Name, E-Mail, Telefonnummer und Rolle eingeben.

**Neuen Nutzer anlegen**

ANREDE

ANREDE

E-MAIL \*

VORNAME \*

NACHNAME \*

ROLLE \*

STRATEGISCHER BESTELLER

TELEFONNUMMER

\* Pflichtfeld.

ABBRECHEN SPEICHERN

Neuroorthopädie

Nutzerverwaltung

Neu hinzugefügte Nutzer-Logins werden hier aufgelistet. Die Nutzerverwaltung wird Ihnen hier zur Verfügung gestellt. Bei Fragen zur Nutzerverwaltung wenden Sie sich bitte an den Systemadministrator.

NEUEN NUTZER ANLEGEN

Nutzerberechtigungen im Überblick

Suche in der Nutzer-Liste

NAME
Name
NAME
Alex Grossmann
Alexander Naescher

Alexander Naescher Strategischer Besteller alexander.naescher@ottobock.com Aktiv

# Ottobock Onlineshop

## Neue Zugänge anlegen

Anschließend Eingabe mit dem Button „Speichern“ abschließen.

Der neu hinzugefügte Nutzer-Login wird automatisch über Nacht aktiviert und kann am nächsten Tag verwendet werden.

Der Nutzer des neuen Zugangs startet dann mit der Aktivierung seines Zuganges.

**Neuen Nutzer anlegen**

ANREDE

ANREDE

E-MAIL \*

VORNAME \*

NACHNAME \*

ROLLE \*

STRATEGISCHER BESTELLER

TELEFONNUMMER

\* Pflichtfeld.

ABBRECHEN SPEICHERN

# Ottobock Onlineshop

## Vorhandene Zugänge bearbeiten

Um vorhanden Zugänge zu bearbeiten, wählen Sie den entsprechenden Mitarbeiter aus und klicken auf den Button „Bearbeiten“.

ORTHETIK ^ Service-Account #0001532870 Schnellbestellung Kontakt Warenkorb

Ich suche nach ...

ottobock.

Neuroorthopädie Bandagen/ Orthesen Downloads

**Nutzerverwaltung**  
 Neu hinzugefügte Nutzer-Logins werden automatisch über Nacht aktiviert und können am nächsten Tag verwendet werden.  
 Die Nutzerverwaltung wird Ihnen hier erläutert.  
 Bei Fragen zur Nutzerverwaltung wenden Sie sich bitte an [shop@ottobock.de](mailto:shop@ottobock.de).

NEUEN NUTZER ANLEGEN

Nutzerberechtigungen im Überblick

Suche in der Nutzer-Liste

NAME	E-MAIL	ROLLE
<input type="text" value="Name"/>	<input type="text" value="E-Mail"/>	<input type="text" value="ROLLE"/>

NAME	ROLLE	E-MAIL	STATUS	AKTIONEN
Keine Ansprechpartner vorhanden.				

Ansprechpartner ohne Berechtigungsrolle

NAME	ROLLE	E-MAIL	STATUS	AKTIONEN
Max Mustermann	Marketing	<a href="mailto:m.mustermann@sanitaetshaus-muster.de">m.mustermann@sanitaetshaus-muster.de</a>	Aktiv	<b>BEARBEITEN</b>

Feedback

# Ottobock Onlineshop

## Vorhandene Zugänge bearbeiten

Nehmen Sie die gewünschten Änderungen ein bestätigen Sie mit „Speichern“.

**Ansprechpartner bearbeiten**

ANREDE  
HERR

E-MAIL \*  
max.mustermann@sanitaetshaus-muster.de

VORNAME \*  
Max

NACHNAME \*  
Mustermann

ROLLE \*  
MARKETING

TELEFONNUMMER

\* Pflichtfeld.

ABBRECHEN SPEICHERN

# Ottobock Onlineshop

## Zugänge deaktivieren

Um einen bestehenden Nutzer-Login zu deaktivieren, wählen sie den zu ändernden Nutzer aus und gehen auf „Bearbeiten“.

### Nutzerverwaltung

Neu hinzugefügte Nutzer-Logins werden automatisch über Nacht aktiviert und können am nächsten Tag verwendet werden.

Die Nutzerverwaltung wird Ihnen hier erläutert.

Bei Fragen zur Nutzerverwaltung wenden Sie sich bitte an [shop@ottobock.de](mailto:shop@ottobock.de).

NEUEN NUTZER ENRICHTEN

Nutzerberechtigungen im Überblick

Suche in der Nutzer-Liste

NAME

Name

E-MAIL

E-Mail

ROLLE

ROLLE

NAME

ROLLE

E-MAIL

STATUS

AKTIONEN

Max Mustermann

Marketing

[m.mustermann@sanitaetshaus-muster.de](mailto:m.mustermann@sanitaetshaus-muster.de)

Aktiv

BEARBEITEN

# Ottobock Onlineshop

## Zugänge deaktivieren

Unter dem Bereich Rolle wählen Sie die Rolle „gesperrter Benutzer“ aus und bestätigen Sie mit „Speichern“.

Der Nutzer ist ab jetzt gesperrt und kann sich ab sofort nicht mehr anmelden oder auf das Konto zugreifen.

**Neuen Nutzer anlegen**

ANREDE  
ANREDE

E-MAIL \*  
M|Mustermann@sanitaetshaus-muster.de

VORNAME \*  
Max

NACHNAME \*  
Mustermann

ROLLE \*  
GESPERRTER BENUTZER

TELEFONNUMMER  
012345/ 67890

\* Pflichtfeld.

ABBRECHEN SPEICHERN

Der neue Onlineshop. Die ganze Welt von Ottobock – in Ihrer Hand.

