

Aktivrollstuhl für Kinder *Avantgarde Teen 2*. Bestellblatt.

Auftraggeber

Kunden-Nr.

Name

Strasse, Nr.

PLZ, Ort

Versandadresse (wenn von Auftraggeber abweichend)

Name

Strasse, Nr.

PLZ, Ort

Kom.

Name _____ Datum _____ Unterschrift _____

Kostenvoranschlag

Bestellung

Sonderbauanlage liegt bei



Mit der Bestellung verpflichten Sie sich, die Gebrauchsanweisungen/Serviceanleitungen von Zubehör und Produkten anderer Hersteller bei der Kombination mit einem Ottobock Produkt zusätzlich zu den Gebrauchsanweisungen/Serviceanleitungen der jeweiligen Ottobock Produkte zu beachten sowie unsere allgemeinen Geschäftsbedingungen gelesen, verstanden und akzeptiert zu haben. Darüber hinaus verpflichten Sie sich, mit der Bestellung eine eigene Konformitätsbewertung oder Zulassung entsprechend den nationalen Erfordernissen durchzuführen, wenn Sie Modifikationen oder Anbauten vornehmen, die nicht mit den Vorgaben der Ottobock Gebrauchsanweisungen/Serviceanleitungen übereinstimmen.

Grundausrüstung

Artikel-Nummer: 480F45=30000_K
Tarif-Ziffer: Kinder-Rollstühle 40.118.001

Preis: CHF 3'560.00

Empfohlene Verkaufspreise in CHF, gültig ab 01.01.2026, exkl. 8.1 % MWSt

- Aluminiumrohrrahmen mit Kreuzstrebe
- Abduktionsrahmen (6 cm) wählbar
- Beinstützen im Rahmen integriert
- Fussplatten durchgehend oder geteilt, wählbar
- Rückenlehne höheneinstellbar und Bepannung anpassbar
- Aluminium-Seitenteile
- Mitwachsender Hinterrahmen
 - +2 cm: bei ST 26 cm, ST 32 cm, ST 38 cm
 - +4 cm: bei ST 24 cm, ST 30 cm, ST 36 cm
- Antriebsräder mit Steckachsen
- Kniehebelbremse

Faltbar, max. Benutzergewicht 90 kg

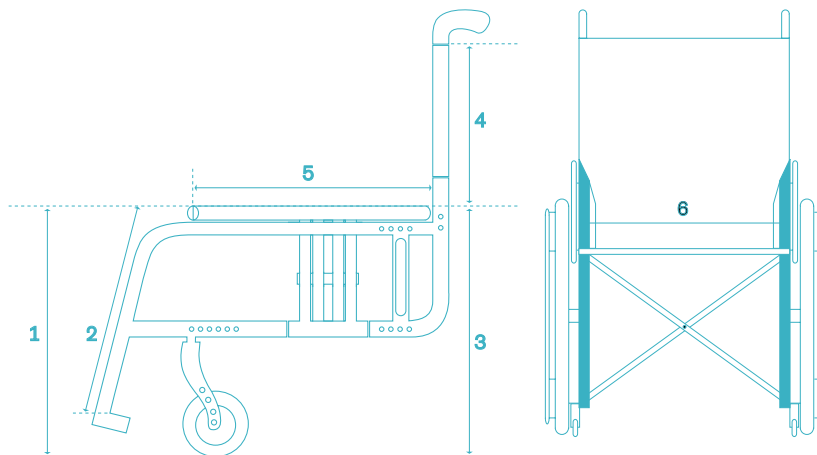
Crash-getestet bis 75 kg nach DIN ISO 7176-19

Bei den angegebenen Nummerncodes handelt es sich nicht um Artikelnummern zur Ersatzteilbestellung.
Bitte verwenden Sie hierzu den Ersatzteilkatalog.

Aktivrollstuhl für Kinder *Avantgarde Teen 2*. Bestellblatt.

Rollstuhlmasse*

- 1 vordere Sitzhöhe (vSH)
= Boden bis Oberkante Sitzbespannung
- 2 Unterschenkelänge (UL)
= Oberkante Sitzbespannung rechts/links bis
Oberkante Fussplatte Mitte (ohne Berücksichti-
gung Sitzkissen)
- 3 hintere Sitzhöhe (hSH)
= Boden bis Oberkante Sitzbespannung
- 4 Rückenlänge (RL)
= Oberkante Sitzrohr (Kreuzstrebe) bis Oberkan-
te Rückenbespannung
- 5 Sitztiefe (ST)
= Vorderkante Sitzbespannung bis Rückenrohr
- 6 Sitzbreite (SB)
= Aussenkante Rahmenrohr bis Aussenkante
Rahmenrohr

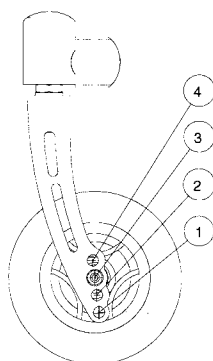


* Die Angaben sollen helfen, eine benutzerorientierte Einstellung der Produkte zu unterstützen. Ottobock garantiert die vertrauliche und rein interne Verwendung dieser Daten. Für alle Masse gilt eine Fertigungstoleranz von 10 mm bzw. 10 % bei Gewichtsangaben.

Sitzhöhentabelle

Vordere Sitzhöhe

Lenkradgabel kurz	Einstellbereich in cm
Lenkraddurchmesser 4"	42 – 45
Lenkraddurchmesser 5"	43 – 46
Lenkraddurchmesser 5,5"	44 – 47
Lenkraddurchmesser 6" Luft	45 – 48
Lenkradgabel lang	Einstellbereich in cm
Lenkraddurchmesser 4"	46 – 48
Lenkraddurchmesser 5"	46 – 49
Lenkraddurchmesser 5,5"	47 – 50
Lenkraddurchmesser 6" Luft	47 – 51



Die angegebenen Werte sind theoretisch ermittelte, gerundete Werte. Max. Abweichung 1 cm. Die vordere Sitzhöhe ist abhängig von der gewählten Radgrösse, Lenkradgabel und Montageposition. Bitte Sitzhöhentabelle beachten!

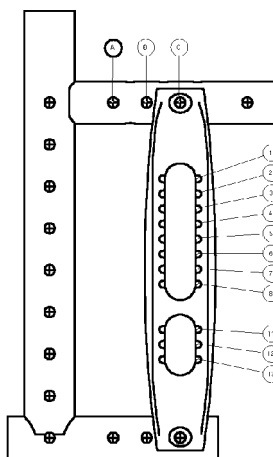
Bei Verwendung des Adapters für grosse vordere Sitzhöhe: Alle Werte +3,5 cm.

Bei Verwendung des Adapters für kleine vordere Sitzhöhe: Alle Werte -3,5 cm. Angaben ohne Sitzkissen bei 0° Sitzneigung.

Horizontale Position der Antriebsradaufnahme: siehe Skizze. Die hintere Sitzhöhe (hSH) ist abhängig von der gewählten Radgrösse und Montageposition in der Antriebsradaufnahme. Bitte Sitzhöhentabelle beachten!

Hintere Sitzhöhe

Radgrösse	Einstellbereich in cm
20"	35 – 41 und 43 – 46
22"	38 – 43 und 46 – 48
24"	41 – 46 und 49 – 51



Aktivrollstuhl für Kinder *Avantgarde Teen 2.* Bestellblatt.

Sitzbreite (SB) in cm

22*	24*	26	28	30	32	34	36
-----	-----	----	----	----	----	----	----

*: Abduktionsrahmen erforderlich

Sitztiefe (ST) in cm

24	26	28	30	32	34	36	38	40
----	----	----	----	----	----	----	----	----

Vordere Sitzhöhe (vSH) in cm

42	43	44	45	46	47	48	49	50	51
----	----	----	----	----	----	----	----	----	----

Vorderrahmentyp

		Preis
MA01	Standard	–
MA06	Abduktion 6 cm	–

Rahmenzubehör

		Tarif-Ziffer	Preis
MA50	Transitrollen, Paar		237.–
MA51	Ankipphilfe, rechts	40.506.000	87.–
MA52	Ankipphilfe, links	40.506.000	87.–
MA55	Kippschutz, rechts	40.501.000	185.–
MA56	Kippschutz, links	40.501.000	185.–
MA57	Stockhalter mit Ankipphilfe, rechts*	40.512.000	97.–
MA58	Stockhalter mit Ankipphilfe, links*	40.512.000	97.–
MA60	Rahmenpolster		83.–

*: Die Auswahl von Transitrollen schliesst die Option Kippschutz aus und umgekehrt.

Lenkräder

			Preis
MF30	4" Vollgummi, schwarz	40.511.000 (100 x 32)	–
MF35	4" Softrolle, Aluminium	40.511.000 (100 x 38)	215.–
MF31	5" Vollgummi, schwarz	40.511.000 (125 x 32)	–
MF36	5" Softrolle, Aluminium	40.511.000 (125 x 38)	215.–
MF04	5,5" Softrolle	40.511.000 (140 x 40)	–
MF32	6" Vollgummi, schwarz	40.511.000 (155 x 33)	–
MF37	6" Softrolle, Aluminium	40.511.000 (150 x 38)	215.–

Gabellänge

		Preis
MF80	Gabel lang	–
MF81	Gabel kurz	–

Zubehör Lenkräder

		Preis
MF96	Adapter für kleine vordere Sithöhen (~3,5 cm)	177.–
MF97	Adapter für grosse vordere Sithöhen (+3,5 cm)	177.–

Hintere Sitzhöhe (hSH) in cm

35	36	37	38	39	40	41	42	43
44	45	46	47	48	49	50	51	

Antriebsradgrösse

		Preis
MG04	20"	–
MG01	22"	–
MG022	24" (ab ST 28 cm)	–

Aktivrollstuhl für Kinder *Avantgarde Teen 2*. Bestellblatt.

Antriebsradsturz					Tarif-Ziffer
0°	2°	4°	6° *	8° *	
*: Sitzneigung 0° empfohlen					
Antriebsradposition horizontal					
A	B*	C*			
*: Nicht mit ST 24 – 30 cm möglich					
Antriebsradfelge		20"	22"	24"	Preis
MG05	Standard				–
MG06	Hohlkammer				–
MG11	Spinergy LX				1'200.–
MG15	Infinity Ultralight				237.–
MG80	Antriebsrad mit Trommelbremse /Begleiter	40.503.000			573.–
MG831	Einhandantrieb mit Doppelgreifring und Speichenschutz (ab SB 30 cm)	90.101.000			1'340.–
	rechts links				
Bereifung		20"	22"	24"	Preis
MG30	Luftbereifung 1 3/8"	40.511.000			–
MG31	Schwalbe RightRun 1"	40.511.000			–
MG35	PU 1 3/8"	40.511.000			–
MG37	Schwalbe Marathon Plus Evolution 1"	40.511.000			59.–
Greifringe		20"	22"	24"	Preis
MG50	Aluminium, schwarz beschichtet, hoch				–
MG52	Aluminium, silber eloxiert, hoch				–
MG53	Aluminium, silber eloxiert, tief				–
MG54	Gummiert, hoch	70.171.000			243.–
MG56	Edelstahl, poliert, hoch				–
MG57	Edelstahl, poliert, tief				–
Montage Greifring					Preis
MG70	Montage eng: 15 mm				–
MG71	Montage weit: 25 mm				–
Zubehör Antriebsrad					Preis
MG86	Radstandsverlängerung (beeinfluss ggf. Sitzhöhen)				231.–
MG87	Hochdruckpumpe, 14 bar				175.–
Bremsen					Preis
MH01	Kniehebelbremse Standard	40.503.000			–
MH02	Kniehebelbremse Standard, kurz	40.503.000			34.–
MH07	Kniehebelbremsen mit anpassbarem Bedienhebel	40.503.000			130.–
Zubehör Bremsen					Preis
MH10	Bremshebelverlängerung aufsteckbar	40.504.000			61.–

Aktivrollstuhl für Kinder *Avantgarde Teen 2.* Bestellblatt.

Rückenhöhe in cm

17,5	20	22,5	25	27,5	30	32,5	35	37,5	40
------	----	------	----	------	----	------	----	------	----

Rückensystem		Verstellbereich [cm]	Preis
MD01	Rückenlehne gerade	17,5 – 27,5 25 – 35 30 – 40	–
MD10	Rückenwinkel winkelverstellbar* Verstellbereich -9° bis +9° (in 6°-Schritten)	mit Schiebegriffe kurz oder lang 30 – 40 mit Schiebegriffe höhenverstell-/ abnehmbar 30 – 35 35 – 40	458.– 458.–

Rückenbespannung		Tarif-Ziffer	Preis
MD04	Standard (ab RH 30 cm)		–
MD05	Anpassbar, atmungsaktiv	40.507.000	–
MD93	Baxx Rücken (Aluminium)		1'150.–
MD06	Ohne		–

Rückenkontur für Baxx Rücken		Preis
MD84	Aktiv (2.5"/6 cm)	–
MD85	Tief (4"/10 cm)	–

Höhe für Baxx Rücken		Preis
MD91	Niedrig (10"/25 cm)	–
MD94	Mittel (13"/33 cm)	–

Rückenbespannung mit Abstandsgewirke		Preis
MD72	Ja	40.507.000 85.–
MD73	Nein	–

Schiebegriffe		Preis
MD50	Kurz	40.510.000 –
MD51	Lang	40.510.000 –
MD52	Teleskopierbar lang (nur mit gerader Rückenlehne)	40.510.000 261.–
MD53	Teleskopierbar kurz (nur mit gerader Rückenlehne möglich)	40.510.000 261.–
MD54	Höhenverstellbar/abnehmbar, abgewinkelt (ab RH 25 cm)	14 24 40.510.000 275.–
MD55	Höhenverstellbar/abnehmbar, gerade (ab RH 25 cm)	14 24 40.510.000 261.–

Seitenteile		Preis
ME01	Standard, verstellbar, Aluminium	40.508.000 –
ME02	Kleiderschutz verstellbar, Kunststoff	40.508.000 –
ME05	Mit Armauflage, kurz, höhenverstellbar, Aluminium	40.508.000 260.–
ME15	Mit Armpolster kurz	40.508.000 418.–
ME16	Mit Armpolster lang	40.508.000 418.–
ME17	Mit Armpolster lang, tiefenverstellbar	40.508.000 482.–

Zubehör Seitenteile		Preis
ME50	Armlehne gepolstert, höhenverstellbar, abschwenkbar, abnehmbar (ab RH 30 cm)	40.508.000 506.–
ME60	Therapietisch	70.161.000 378.–

Sitzbespannung		Preis
MC13	Standard	–
MC06	Ohne	–

Aktivrollstuhl für Kinder *Avantgarde Teen 2.* Bestellblatt.

Sitzkissen			Preis
MC01	Standard (Funktionsstärke 5 cm)	70.141.000	88.–
MC02	Cubic Foam (Funktionsstärke 5 cm)	70.141.000	205.–
MC05	Evolight (Funktionsstärke 6 cm)	70.142.000	425.–

Unterschenkelänge in cm (ohne Berücksichtigung Sitzkissen)

Unterschenkelänge: (UL) in cm (möglicher Einstellbereich 16 – 47 cm)

Auswahl Fussbügel		Preis
MC40	Kurz (32 cm – 40 cm)	–
MC41	Mittel (41 cm – 47 cm)	–
MC42	Lang (>= 47 cm)	–

Beinstützen (mitfaltend)		Tarif-Ziffer	Preis
MB01	Durchgehend, winkelverstellbar, Fussplatte 12,5 cm tief (ab UL 32 cm)	40.505.000	–
MB03	Durchgehend, winkelverstellbar, Fussplatte 16 cm tief (ab UL 32 cm)	40.505.000	–
MB10	Geteilt, winkelverstellbar, Fussplatte 16 cm tief (ab UL 32 cm)	40.505.000	–
MB19	Geteilt für kleine UL (16 cm – 31 cm)	40.505.000	54.–
MB20	Durchgehend für kleine UL (16 cm – 31 cm)	40.505.000	222.–

Zubehör Beinstützen		Preis
MB70	Verriegelung für durchgehend Fussplatte (verhindert unabsichtliches hochklappen, nur bei MB 01 und MB 03)	40.505.000 106.–
MB72	Fersenband für geteilte Beinstütze (ab UL 36 cm)	70.114.000 39.–
MB73	Verstellbare seitliche Arretierung	40.505.000 72.–

Weiteres Zubehör		Preis
MZ50	Sitzgurt mit Kunststoffschloss	72.–
MZ51	Sitzgurt mit Metallschloss	149.–
MZ52	Werkzeugsatz	–

Bitte nutzen Sie ebenfalls das Bestellblatt für Rollstuhlzubehör 647F661.

Speichenschutz		Preis
MG90	Transparent	40.509.000 226.–
MG100	Motiv Graphic	40.509.000 286.–
MG101	Motiv Miracle	40.509.000 286.–
MG102	Motiv Network	40.509.000 286.–
MG103	Motiv Robots	40.509.000 286.–
MG104	Motiv Spectrum	40.509.000 286.–

Aktivrollstuhl für Kinder *Avantgarde Teen 2.* Bestellblatt.

Rahmenfarben		Preis
001	Brillant silber*	–
002	Anthrazit metallic	–
003	Tiefschwarz RAL 9005	–
004	Eisblau*	–
005	Sparkle light orange*	–
009	Vinho sparkle*	–
010	Marine blue*	–
012	Sky blue	–
013	Tiefschwarz RAL 9005 matt	–
014	Candy red	–
021	Sparkle granny-smith*	–
023	Weiss RAL 9016	–
037	Pink*	–
050	Aubergine (Struktur)**	–
051	Apfelsine (Struktur)**	–
055	Heidelbeere (Struktur)**	–
057	Laubgrün**	–
058	Minzgrün**	–
059	Himbeere**	–
060	Azurblau**	–
* verfügbar bis 06/26		
** verfügbar ab 07/26		
SBK24817.000	Sonderfarbe nach Kundenwunsch	auf Anfrage
Bepsannungsfarben		Preis
901	Schwarz	–
902	Blau	–
903	Rot	–
Baxx Rücken Farbe		Preis
MD88	Rahmenfarbe	–
MD89	Weiss RAL 9016	–
MD90	Obsidianschwarz	–
Sonderzubehör		Preis
MZ93	Rucksack	70.362.000 93.–

Aktivrollstuhl für Kinder *Avantgarde Teen 2*. Bestellblatt.

Information



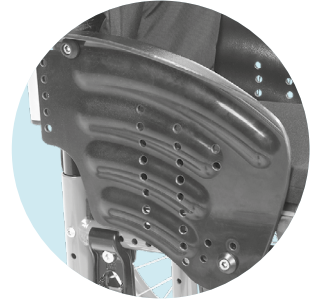
MG86 Radstandsverlängerung



MD10 Rückenlehne,
winkelverstellbar



MD54 Schiebegriffe,
abgewinkelt



ME02 Kleiderschutz, Kunststoff



ME50 Armlehne, gepolstert



MA01 Vorderrahmen Standard



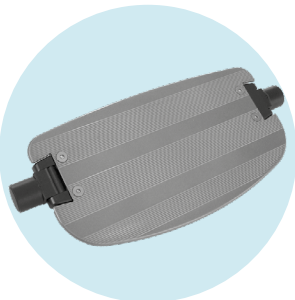
MA06 Vorderrahmen,
abduziert



MG15 Infinity Ultralight



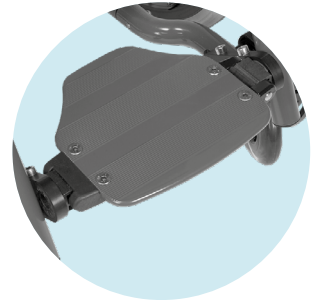
MG31 Right Run



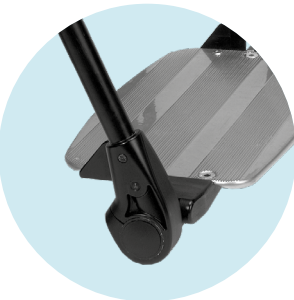
MB03 Beinstütze,
durchgehend



MB10 Beinstütze, geteilt

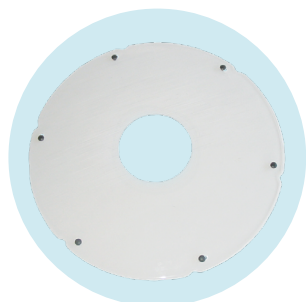


MB20 Beinstütze für kurze
Unterschenkelänge



MB73 Seitliche Arretierung

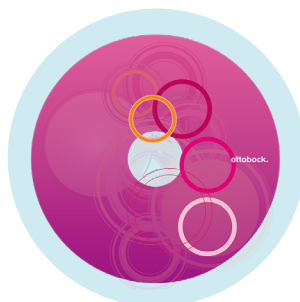
Aktivrollstuhl für Kinder *Avantgarde Teen 2*. Bestellblatt.



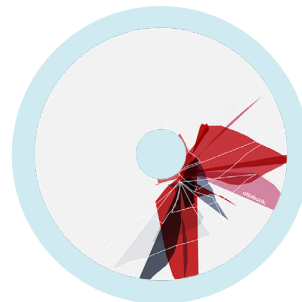
MG80 Transparent



MG100 Graphics



MG101 Miracle



MG102 Network



MG103 Robots



MG104 Spectrum