

Invader Sport Rugby. Bestellblatt.

Auftraggeber

Kunden-Nr.

Name

Strasse, Nr.

PLZ, Ort

Versandadresse (wenn von Auftraggeber abweichend)

Name

Strasse, Nr.

PLZ, Ort

Kom.

Name _____ Datum _____ Unterschrift _____

Kostenvoranschlag

Bestellung

Sonderbauanlage liegt bei



Angreifer



Verteidiger

Top-Level Rugbyrollstuhl

Artikelnummer: 480S26=20000_K

Grundausrüstung

Preis: CHF 8'954.-

Empfohlene Preise in CHF, gültig vom 01.01.2026, exkl. 8,1% MwSt.

- WWR Spezifikationen entsprechend
- Rugby-Rollstuhl mit starrem Rahmen
- Rahmentypen speziell für Angriff oder Verteidigung
- Hochfeste Aluminiumlegierung
- Extrem robust und langlebig dank fortschrittlicher Fertigungsmethoden
- Stahlstossstange oder Picker, austauschbar
- Wählbarer Radsturz
- Sitzbespannung, anpassbar
- Rückenlehne anpassbar und gepolstert
- Aluminium-Beinstütze verschraubt oder verschweisst
- Aluminium-Seitenteile verschweisst
- Antriebsräder mit Steckachsen
- Antikipprolle, doppelt

Handgefertigt in Deutschland

max. Zuladung: 120 kg

Mit der Bestellung verpflichten Sie sich, die Gebrauchsanweisungen/Serviceanleitungen von Zubehör und Produkten anderer Hersteller bei der Kombination mit einem Ottobock Produkt zusätzlich zu den Gebrauchsanweisungen/Serviceanleitungen der jeweiligen Ottobock Produkte zu beachten sowie unsere allgemeinen Geschäftsbedingungen gelesen, verstanden und akzeptiert zu haben. Darüber hinaus verpflichten Sie sich, mit der Bestellung eine eigene Konformitätsbewertung oder Zulassung entsprechend den nationalen Erfordernissen durchzuführen, wenn Sie Modifikationen oder Anbauten vornehmen, die nicht mit den Vorgaben der Ottobock Gebrauchsanweisungen/Serviceanleitungen übereinstimmen.



Invader Sport Rugby.

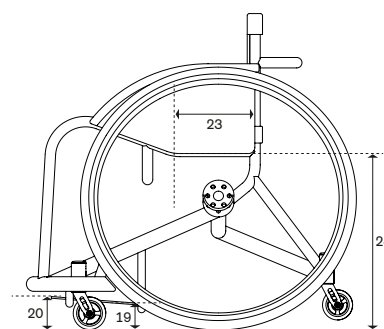
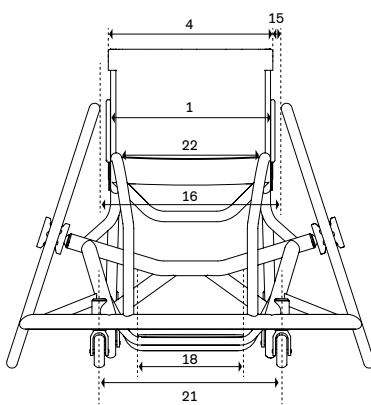
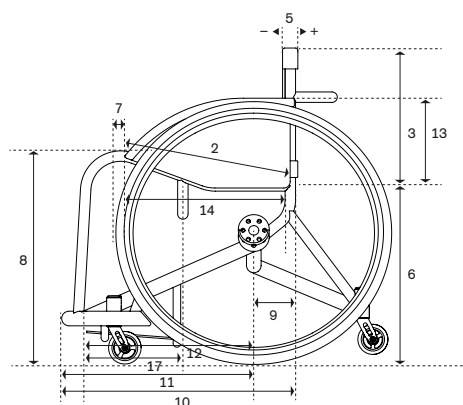
Bestellblatt.

Aufmass		Preis
CP12	Durch Fachhandel	–
Anprobe		Preis
CP14	Ja*	405.–
	Nein	–
* Nettopreis. Verlängerung der Lieferzeit um 10 Werktage, bei nachträglichen Änderungen können weitere Kosten entstehen.		
Modell		Preis
CA72	Rugby Angreifer	8'954.–
CA73	Rugby Verteidiger	8'954.–
Flügelform (Angreifer)		Preis
CA75	Rund	–
CA76	Eckig	65.–

Invader Sport Rugby. Information.

Rollstuhlmasse¹

- 1 Sitzbreite (SB)
= Aussenkante Rahmenrohr bis Aussenkante Rahmenrohr
- 2 Sitztiefe (ST)
= Vorderkante Sitzbespannung bis Rückenrohr
- 3 Rückenhöhe (RH)
= Oberkante Sitzrohr bis Oberkante Rückenbespannung
- 4 Rückenbreite (RB)
= Aussenkante Rückenrohr bis Aussenkante Rückenrohr
- 5 Rückenwinkel (RW)
= Winkel vom Boden zum Rückenrohr. Ohne Angabe: 90°
- 6 hintere Sitzhöhe (hSH)
= Boden bis Oberkante Sitzrohr
- 7 Vorderrahmenverlängerung (VRV)
= Vorderkante Sitzbespannung bis höchster Punkt Vorderrahmen. Ohne Angabe: 4 cm
- 8 Vordere Sitzhöhe (vSH)
= Boden bis Oberkante Sitzrohr am höchsten Punkt
- 9 Achsposition (APO)
= Mitte Antriebsradachse bis Hinterkante Rückenrohr
- 10 Rahmenlänge (RL)
= Hinterkante Rückenrohr bis Vorderkante Rahmenrohr
- 11 Achsrohr zu Rohrspitze (AR)
= waagrechtes Mass von Mitte Antriebsradachse zur Rohrspitze des Abweiserbügels
- 12 Achsrohr zu Fussspitze (AF)
= waagrechtes Mass von Mitte Antriebsradachse zur Fussspitze des Anwenders
- 13 Seitenteilhöhe (STH)
= vom Messpunkt hintere Sitzhöhe bis höchster Punkt des Seitenteils am Rückenrohr
- 14 Seitenteillänge (STL)
= Vorderkante Rückenrohr bis vorderster Punkt Seitenteil
- 15 Abstand Rad zu Seitenteil (RS)
= Oberster Punkt Antriebsrad innen bis Aussenkante Seitenteil
- 16 Radinnenmass (RIM)
= Innenkante Antriebsradbereifung oben bis Innenkante Antriebsradbereifung oben
- 17 Fussplattentiefe (FPL)
= Vorderkante bis Hinterkante Fussplatte
- 18 Fussplattenbreite (FPB)
= Rechter Rand bis linker Rand Fussplatte
- 19 Oberkante Fussplatte hinten (OFh)
= Oberkante Fussplatte hinten bis Boden
- 20 Oberkante Fussplatte vorn (OFv)
= Oberkante Fussplatte vorn bis Boden
- 21 Aufstandsbreite Lenkräder (ALR)
= Mitte Lenkkopf bis Mitte Lenkkopf
- 22 Kniefreiheit (KF)
= Innenkante linkes Vorderrahmenknie zu Innenkante rechtes Vorderrahmenknie, Einzug ab Sitztiefe.
- 23 Länge Sitzfläche (LSF)
= Vorderkante Rückenrohr bis Sitzrohrknick
- 24 Mittlere Sitzhöhe (mSH)
= Oberkante Sitzrohr (gerader Teil) bis Boden



¹ Die Angaben sollen helfen, eine benutzerorientierte Einstellung der Produkte zu unterstützen. Ottobock garantiert die vertrauliche und rein interne Verwendung dieser Daten. Für alle Masse gilt eine Fertigungstoleranz von 5 mm.

Invader Sport Rugby. Information.

Aufmass

1	Sitzbreite (SB) in cm	cm
2	Sitztiefe (ST) in cm	cm
3	Rückenhöhe (RH) in cm	cm
4	Rückenbreite ² (RB) in cm	cm
5	Rückenwinkel ² (RW) in Grad	° (Standard: 90° zum Boden)
6	Hintere Sitzhöhe (hSH) in cm	cm
7	Vorderrahmenverlängerung ² (VRV) in cm	cm (Standard 4 cm)
8	Vordere Sitzhöhe (vSH) in cm	cm
9	Achsposition (APO) in cm	cm
10	Rahmenlänge ² (RL) in cm	cm
11	Achsrohr zu Rohrspitze (AR) in cm	cm
12	Achsrohr zu Fussspitze (AF) in cm	cm
13	Seitenteilhöhe ² (STH) in cm	cm
14	Seitenteillänge ² (STL) in cm	cm
15	Abstand Rad zu Seitenteil ² (RS) in cm	cm
16	Radinnenmass ² (RIM) in cm	cm
17	Fussplattenlänge (FPL) in cm	cm
18	Fussplattenbreite (FPB) in cm	cm
19	Oberkante Fussplatte hinten (OFh) in cm	cm
20	Oberkante Fussplatte vorn (OFv) in cm	cm
21	Aufstandsweite Lenkräder ² (ALR) in cm	cm
22	Kniefreiheit ² (KF) in cm	cm
23	Länge Sitzfläche ³ (LSF) in cm	cm
24	Mittlere Sitzhöhe ³ (mSH) in cm	cm

² Die markierten Masse sind optional. Wenn keine Auswahl vorliegt, wird die optimale Auswahl aus Produktionssicht getroffen (siehe Standardwerte).

³ Diese Werte sind nur bei Auswahl anatomisch geformter Sitzrohre relevant.

Invader Sport Rugby. Bestellblatt.

Sitzrohrausführung			Preis
CA80	Sitzrohr gerade		–
CA81	Sitzrohr anatomisch geformt		180,–
Rahmenezubehör			Preis
CA60	Rahmenpolster		72,–
CA74	Wings (nur in Verbindung mit Rugby Verteidiger)		869,–
Lenkräder			Preis
CF30	Sportrolle 72 mm		–
CF31	Sportrolle 80 mm		42,–
Antriebsradgrösse			Preis
CG01	24"		–
CG02	25"		–
Antriebsradsturz			Preis
CG75	14°		–
CG76	16°		–
CG77	18°		–
CG78	20°		–
CG79	22°		–
CG45	Nach Wunsch:	°	229,–
Antriebsradfelge			24" 25" Preis
CG06	Hohlkammer, 15,8 mm Steckachsen	• •	–
CG10	Spinergy SLX, 15,8 mm Steckachsen	• •	882,–
CG17	Spezialfelge, 25 mm Steckachsen	• •	236,–
Bereifung			24" 25" Preis
CG31	Schwalbe RightRun 1"	• •	–
CG35	TUFO Saalsportbereifung	• •	201,–
CG390	Schwalbe Dunk King	• •	120,–
CG391	Kenda Kaliente	• •	152,–
Greifringe			24" 25" Preis
CG64	Tetraplegiker, rot getaucht	• •	824,–
CG65	Aluminium-Rugby (Angreifer)	• •	693,–
CG69	Ohne		–
Montage Greifringe			Preis
CG70	Montage eng (15 mm)		–
CG72	Montage direkt an Felge		201,–
Zubehör Antriebsrad			Preis
CG83	Adaptersatz 12,7 mm Steckachsen		114,–
CG85	Adaptersatz 15,8 mm Steckachsen		114,–
CG87	Hochdruckpumpe, 14 bar		175,–

Invader Sport Rugby. Bestellblatt.

Rückenbespannung				Preis
CD03	Anpassbar, incl. Lederecken			–
CD04	Anpassbar, Latz verlängert, incl. Lederecken			43,–
Hinweis: Der Rückenbügel wird üblicherweise auf 1/3 der Rückenhöhe (von oben) gesetzt. Dieses Mass kann im Einzelfall abweichen, wenn die Konfiguration dies erfordert. Der Rückenbügel ist serienmässig 8 cm tief.				
Zubehör Rückenlehne				Preis
CD30	Flexible Rückenrohrenden*			201,–
CD31	Brustgurt, fest	cm		96,–
CD28	Kinetikgurt (elastisch mit Rückstellkraft), 120 cm Länge x 22 cm Breite			298,–
CD29	Kinetikgurt (elastisch mit Rückstellkraft), nach Kundenmass, 90 bis 190 cm Länge x 22 cm Breite, weitere Sondermasse erhältlich			456,–
	Länge	cm	Breite	cm
* Derzeit nicht in Kombination mit ULW-Varianten verfügbar				
Seitenteile				Preis
CE14	Rohrbogen, mit Gurten bespannt			–
CE15	Rohrbogen, mit Aluminiumblech verkleidet			470,–
Seitenteilbemassung				Preis
CE16	Seitenteil nach Mass (Höhe x Länge, gemäss Massbogen)			–
	STH	cm x STL	cm	
CE17	Seitenteil dem Radverlauf folgend Distanz Seitenteil zu Radverlauf (DSR) cm + Angabe = Verlauf oberhalb Rad, - Angabe = Verlauf unterhalb Rad			–
Sitzbespannung				Preis
CC14	Sitzbespannung anpassbar			–
Sitzkissen				Preis
CC05	EvoLight, atmungsaktiv, 6 cm			425,–
CC31	Schaumstoff, weich	3 cm	5 cm	136,–
CC32	Schaumstoff, weich	8 cm	10 cm	136,–
CC41	Schaumstoff, hart	3 cm	5 cm	136,–
CC42	Schaumstoff, hart	8 cm	10 cm	136,–
Sitzkissenbezug				Preis
CC34	Supratex			63,–
CC35	Rutschfest und schweissresistent			85,–
Beinstützen				Preis
CB03	Höheneinstellbare, durchgehende Fussplatte			249,–
CB05	Verschraubt mit durchgehender Fussplatte			213,–
CB06	Offener Fussbügel, starr			–
CB18	Fusskasten Carbon (24 cm breit, 31 cm lang)			598,–
CB28	Fusskasten Aluminium			468,–
CB29	Fusskasten Kunststoff (24 cm breit, 31 cm lang)			235,–

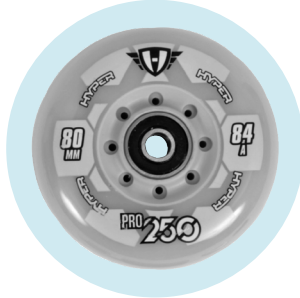
Invader Sport Rugby. Bestellblatt.

Zubehör Beinstützen			Preis
CB79	Anti-Rutsch-Belag		64,-
CB52	Beinbegurtung Rugby	cm	90,-
CB53	Oberschenkel-Strapping-Gurt	cm	93,-
CB76	Aufkantung für durchgehende Fussplatte vorn (nur in Verbindung mit durchg. Fussplatte möglich)		65,-
	cm		
CB77	Aufkantung für durchgehende Fussplatte hinten (nur in Verbindung mit durchg. Fussplatte möglich)		65,-
	cm		
CB78	Aufkantung für durchgehende Fussplatte seitlich (nur in Verbindung mit durchg. Fussplatte möglich)		118,-
	cm		
Speichenschutz			Preis
CG90	Transparent		226,-
CG91	Transparent, mit Logo		285,-
CG92	Schwarz		474,-
Sonderzubehör			Preis
CZ58	Tasche für Antriebsräder (für 2 Antriebsräder bis 28")		121,-
13489.003	Team-Rädertasche (für zwei Antriebsräder bis 28")		auf Anfrage

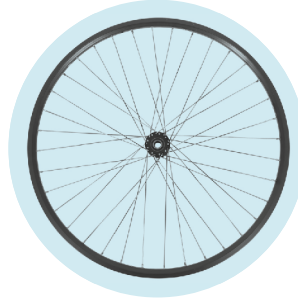
Invader Sport Rugby. Information. (Abbildungen ähnlich)



CA62 Kippschutz, doppelt



CF30/31 Sportrolle



CG06 Hohlkammerfelge



CG17 Spezialfelge



CG31 Schwalbe RightRun 1''



CG35 TUFO Saalsportbereifung



CG390 Schwalbe Dunk King



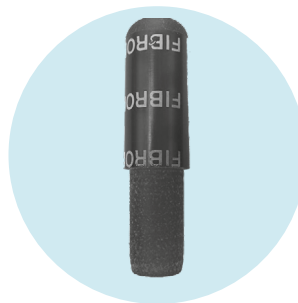
CG391 Kenda Kaliente



CG64 Greifreifen Tetraplegiker



**CD03 Rückenbespannung
anpassbar, Lederecken**



CD30 Flexible Rückenrohrenden



**CD04 verlängerter
Rückenlatz**



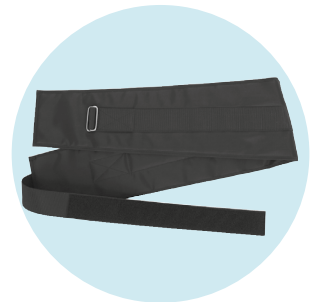
CA74 Wings



**CE14 Rohrbogen,
mit Gurten bespannt**



**CE15 Rohrbogen,
mit Aluminiumblech
verkleidet**



CD31 Brustgurt, fest

Invader Sport Rugby. Information. (figures similar)



CD28 Kinetikgurt



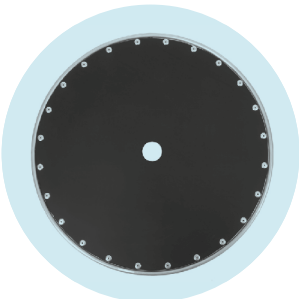
CC36/37 Beckengurt



CB50 Oberschenkelgurt



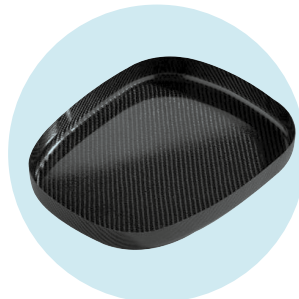
CB53 Oberschenkel-Strapping-Gurt



**CG92 Speichenschutz, schwarz
CG65 Greifreifen Aluminium-Rugby**



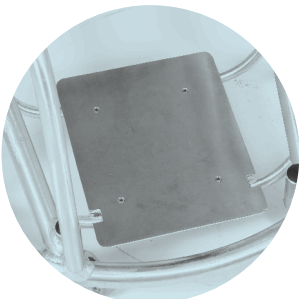
CZ58 Antriebsradtasche



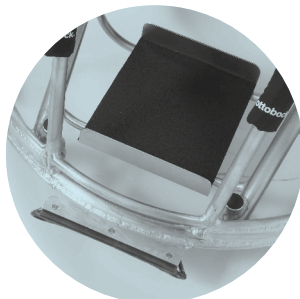
CB18 Fusskasten Carbon



CB29 Fusskasten Kunststoff



CB05 Verschraubte Fussplatte



**CB79 Anti-Rutsch-Belag
CB76/77 Aufkantung für
verschraubte Fussplatte**