

ottobock.

Линейка стоп *Taleo*.

ГОТОВНОСТЬ
К ПОВСЕДНЕВНОЙ
ЖИЗНИ.



Больше, чем просто стопа. Это основание.

У всех, кто занимается протезированием, есть одна общая цель — найти наилучшее из возможных решений для своих пациентов. Не важно, протезируете ли вы пациента с ампутацией на уровне голени или бедра, качество и эксплуатационные характеристики всего протеза будут зависеть от качества и характеристик стопы. Поэтому мы в компании Ottobock считаем, что стопа играет такую важную роль.

Вы можете быть уверены, что получите лучший результат для ваших пациентов. Ознакомьтесь с нашим портфолио карбоновых стоп, где вы сможете выбрать подходящее решение, отвечающее потребностям каждого вашего пациента.



Terion K2 — Уверенность в каждом шаге.

Стопа *Terion K2* разработана для **людей с невысоким уровнем активности**, которые в основном передвигаются в помещениях, а для ходьбы на открытом воздухе используют вспомогательные средства и придают большое значение надежной поддержке от стопы.

Уровни активности: 1-2 | до 175 кг



Trias — Надежнее ожиданий.

Стопа *Trias* разработана для **людей с умеренной активностью**, которые передвигаются в помещении и в привычных условиях на открытом воздухе и придают большое значение устойчивости при ходьбе.

Уровни активности: 2-3 | до 125 кг
Защищена от пресной, соленой
и хлорированной воды





Taleo — Готовность к повседневной жизни.

Линейка стоп **Taleo** предназначена для **активных людей**, которые проводят много времени как в помещении, так и на открытом воздухе, высоко ценят энергосберегающую и комфортную ходьбу в любой ситуации.

Уровни активности: 3-4 | до 150 кг

Защищена от пресной, соленой и хлорированной воды*

Линейка стоп Taleo:

*1C50 *Taleo*, 1C51 *Taleo Vertical Shock*, 1C52 *Taleo Harmony*,

*1C53 *Taleo Low Profile*

1C56 *Taleo Adjust* (Уровни активности: 2-3)

*1C58 *Taleo Side Flex*



Triton — Твоя жизнь. Твои приключения.

Линейка стоп **Triton** предназначена для **высокоактивных пользователей**, приоритетом которых является независимость, высокая стабильность и свобода передвижения на любой местности.

Уровни активности: 3-4 | до 150 кг

Защищена от пресной, соленой и хлорированной воды*

Линейка стоп Triton:

1C60 *Triton*, 1C61 *Triton Vertical Shock*,

1C62 *Triton Harmony*

*1C63 *Triton Low Profile*

*1C64 *Triton Heavy Duty*

*1C68 *Triton side flex*





“

*Вы можете быть
уверены в каждом
своем шаге.*

Мартин

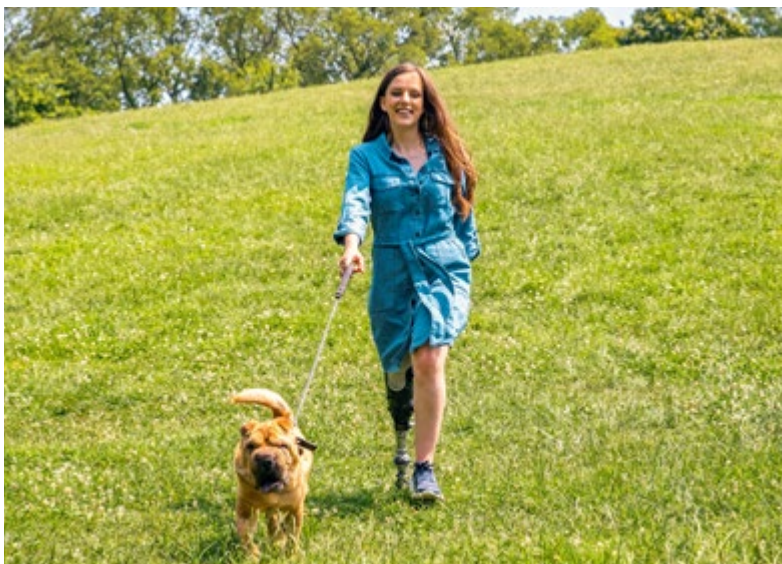
Taleo.

ГОТОВНОСТЬ К ПОВСЕДНЕВНОЙ ЖИЗНИ.

Наше развитие продолжается: с появлением стоп *Taleo* линейка карбоновых стоп предоставляет техническому специалисту еще больше возможностей выбора подходящей стопы для пациента.

Линейка стоп *Taleo*.

Стопы *Taleo* обеспечивают непревзойденный комфорт, позволяя активным пользователям максимально наслаждаться жизнью. Стопы отличаются плавным перекатом с пятки на носок, обеспечивают эффективную отдачу энергии, чем поддерживают динамику ходьбы и сохраняют пользователям больше сил для преодоления значительных расстояний. При этом стопы *Taleo* идеально адаптируются к различным условиям местности и индивидуальным особенностям ходьбы пользователей.



Энергосберегающая ходьба для снижения усталости

Стопы *Taleo* дают пользователям необходимое количество энергии для каждого шага, что позволяет им сохранять больше сил для преодоления значительных расстояний или ходьбы с изменяющейся скоростью.

Плавный перекаат для легкой ходьбы

Плавный перекаат стопы *Taleo* с пятки на носок обеспечивает легкую и комфортную ходьбу без мертвых зон, что позволяет пользователю плавно передвигаться при спонтанном изменении скорости и направления движения.

Свободное преодоление пересеченной местности

Стопы *Taleo* идеально адаптируются к различным условиям местности, что позволяет свободно и комфортно передвигаться как в помещении, так и по неровной или холмистой местности, лужайке у дома, лесной тропинке или каменистой поверхности.

Создана для оптимального результата протезирования.

1 Гибкое соединение карбоновых пружин в передней части стопы

Безвинтовое соединение трех карбоновых пружин в передней части стопы и уникальная гибкая конструкция позволяют стопе *Taleo* адаптироваться к различным поверхностям и делают ходьбу по неровной местности и склонам легкой и комфортной.



Оболочка стопы

Дренажные отверстия в оболочке препятствуют скоплению воды, а отметки для сборки обеспечивают простоту сборки и настройки протеза.





1C50 *Taleo*

2 Двойные карбоновые и удлиненная базовая пружина

Двойные карбоновые пружины обеспечивают высокую гибкость, отличный возврат энергии и плавный перекаат без мертвых зон. Эффективное соотношение расходуемой и возвращаемой энергии обеспечивает динамичную ходьбу с различной скоростью.



3 Индивидуально настраиваемые амортизационные характеристики

Большой выбор пяточных клиньев позволяет настроить амортизацию при наступании на пятку и динамику ходьбы в соответствии с потребностями пользователей.



1C50 Taleo.

Для пользователей, активных
в повседневной жизни.



водонепроницаемая

Taleo — первая стопа в линейке стоп *Taleo*. Карбоновая стопа обеспечивает плавный перекаат для энергоэффективной и комфортной ходьбы, адаптации к различным типам местности.

- Ударная нагрузка на пятку и динамика ходьбы настраивается с помощью трех различных вариантов пяточного клина.
- Косметическая оболочка, совместимая с тонким соединительным адаптером.
- Каналы для стока воды на соединительном адаптере и дренажные отверстия в оболочке стопы предотвращают скопление воды в протезе.
- Защита от пресной, соленой и хлорированной воды.

“

*Со стопой Taleo все просто.
Она делает каждый шаг
плавным. Она готова идти
и вести вас вперед.*

Мартин

1C51

Taleo Vertical Shock.

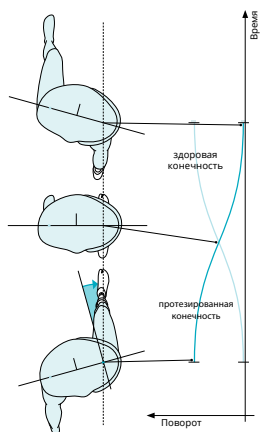
Для пользователей, ведущих активный образ жизни и желающих разгрузить свою культу.



устойчивая
к погодным
воздействиям

Стопа *Taleo Vertical Shock* отличается высокими амортизационными свойствами и торсионными характеристиками, поддерживая не только естественные вращательные движения, возникающие в повседневной жизни, но и ходьбу по прямой, уменьшая вращательные движения в тазу при переносе веса на стопу.

Естественный поворот таза при ходьбе



- Функциональное кольцо допускает кручение на $\pm 10^\circ$ и предотвращает передачу крутящих моментов с гильзы на культю и кожу.
- Такое соединение значительно снижает воздействие крутящих сил на культю, способствуя уменьшению раздражения кожи.^{1,2}
- Вертикальная амортизация до 15 мм смягчает ударную нагрузку на культю, которую пользователь ощущает, опуская ногу. Это повышает комфорт, особенно в таких ситуациях, как спуск по лестнице.³
- Возможно использование трех различных вариантов пяточного клина для настройки ударной нагрузки и динамики ходьбы.
- Каналы для стока воды на соединительном адаптере и дренажные отверстия в оболочке стопы предотвращают скопление воды в протезе.
- Устойчивая к погодным воздействиям.

[1] Pasquina PF; Cooper RA (Hg.) (2009): Care of the combat amputee. Borden Institute, Walter Reed Army Medical Center; (Textbooks of military medicine).

[2] Segal ADET al. (2009): Transtibial amputee joint rotation moments during straight-line walking and a common turning task with and without a torsion adapter. Journal of rehabilitation R&D 46.

[3] Popielarz Set al. (2014): Shock absorbers for vascular trans-tibial amputees in environmental situations seem more efficient on comfort than on oxygen consumption. Science & Sports 29 (4).

1C52

Taleo Harmony.

Для пользователей, которые ценят надежную фиксацию протеза и контроль над ним в течение всего дня, а также желающих разгрузить свою культю.



устойчивая
к погодным
воздействиям

В дополнение к еще более эффективному поглощению скручивания, стопа *Taleo Harmony* обеспечивает надежное крепление благодаря встроенному насосу *Harmony P3*.⁴

“

Конечно, не стоит
ждать невозможного,
но я не вижу разницы между
своей жизнью до несчастного
случая и после ампутации.
Я снова могу заниматься
всем, чем хочу.

Флори

- Встроенная система активного вакуума дает пользователям улучшенный контроль над протезом, уменьшает люфт культи в гильзе и вероятность возникновения раздражения кожи за счет компенсации изменений объема культи.^{5,6}
- Функциональное кольцо допускает кручение на $\pm 10^\circ$ и предотвращает передачу крутящих моментов с гильзы на культю и кожу. Такое соединение значительно снижает воздействие крутящих сил на культю, способствуя уменьшению раздражения кожи.^{1,2}
- Вертикальная амортизация до 15 мм смягчает ударную нагрузку на культю, которую вы испытываете при подъеме или спуске по лестнице.³
- Возможно использование трех различных вариантов пяточного клина для настройки ударной нагрузки и динамики ходьбы.
- Каналы для стока воды на соединительном адаптере и дренажные отверстия в оболочке стопы предотвращают скопление воды в протезе.
- Устойчивая к погодным воздействиям.

[4] Klute GK et al. (2011): Vacuum-assisted socket suspension compared with pin suspension for lower extremity amputees: effect on fit, activity, and limb volume. Archives of physical medicine and rehabilitation 92(10).

[5] Board, W et al. (2001): A comparison of transtibial amputee suction and vacuum socket conditions. Prosthet Orthot Int 25(3).

[6] Traballese M et al. (2012): Residual limb wounds or ulcers heal in transtibial amputees using an active suction socket system. A randomized controlled study. European journal of physical and rehabilitation medicine 48(4).

1C53

Taleo Low Profile.

Для пользователей с длинной культей.



водонепроницаемая

Благодаря *Taleo Low Profile* пользователи с длинной культей, у которых ограничена строительная высота протеза, имеют возможность наслаждаться комфортом и высокой отдачей энергии стоп из линейки *Taleo*.

- Уникальная конструкция с изогнутой нижней частью пирамидки обеспечивает движение вперед с лучшим контролем переката.
- Возможно использование трех различных вариантов пяточного клина для настройки ударной нагрузки и динамики ходьбы.
- Каналы для стока воды на соединительном адаптере и дренажные отверстия в оболочке стопы предотвращают скопление воды в протезе.
- Защита от пресной, соленой и хлорированной воды.
- Легкий вес.

“

Taleo Low Profile
— очень комфортная
стопа, которая дает мне
устойчивость и легкость.
Я люблю играть со своими
собаками в воде, поэтому
приятно иметь водонепро-
ницаемую стопу.

Касси

1C56

Taleo Adjust.

Для пользователей, которые придают большое значение вариативности при выборе обуви.



Пользователи *Taleo Adjust* могут носить обувь с различной высотой каблука. Одним нажатием кнопки они могут установить соответствующую высоту каблука от 0 до 7 см.

- Карбоновая стопа с регулируемой высотой каблука.
- Простая бесступенчатая регулировка высоты каблука от 0 до 7 см позволяет пользователям носить разную обувь. При этом сохраняется оптимальная схема сборки протеза.
- Плавный перекал стопы с пятки на носок обеспечивает легкую и комфортную ходьбу без мертвых зон в зависимости от типа обуви.
- Возможно использование трех различных вариантов пяточного клина для настройки ударной нагрузки и динамики ходьбы.

“

Я пользуюсь стопой Taleo Adjust и она обладает чудесной функцией. Простое нажатие кнопки позволяет мне менять обувь от кроссовок до туфель на каблуке.

Натали

1C58

Taleo Side Flex.

Для пользователей, которые ценят высокий уровень комфорта на любом рельефе местности.



водонепроницаемая

Taleo Side Flex устанавливает новый стандарт медиолатеральной гибкости за счет блока адаптации к местности (TAU), который позволяет ей адаптироваться к уклонам поверхности сразу после наступания на пятку.



Преимущества для пользователей

- Обеспечивает полный контакт с землей при ходьбе и стоянии ^{7,8}
- Уменьшает боковые наклонные движения в культеприемной гильзе или колене ⁸
- Снижает количество компенсаторных движений ⁸
- Повышает комфорт и чувство безопасности ⁸

- Блок адаптации к рельефу обеспечивает высокую подвижность из стороны в сторону на +/- 10 ° для немедленного и полного контакта с землей при ходьбе и стоянии, даже на неровных поверхностях и склонах.
- Изогнутая нижняя часть блока адаптации к местности обеспечивает более контролируемое движение вперед во время переката, чем низкопрофильные стопы с обычной пирамидкой.
- Возможно использование трех различных вариантов пяточного клина для настройки ударной нагрузки и динамики ходьбы.
- Надежная технология, не требующая технического обслуживания.
- Подходит для пользователей с ограниченной монтажной высотой стопы.
- Дренажные отверстия в корпусе стопы предотвращают скопление воды в протезе.
- Защита от пресной, соленой и хлорированной воды.

[7] Ernst, M et al. (2020): Characterizing adaptations of prosthetic feet in the frontal plane. *Prosthetics and Orthotics International* 44(4)

[8] Altenburg, B et al. (2021): Effects of a prosthetic foot with increased coronal adaptability on cross-slope walking. *СРОЖ* 4(1)

Информация об оформлении заказа 1C50, 1C51, 1C52, 1C53, 1C58

Подбор жесткости пружины в зависимости от

1 массы тела и уровня активности

2 размера стопы

Масса тела (кг)	Нормальный уровень активности	Высокий уровень активности
Up to 51	1	2
52–58	2	3
59–67	3	4
68–77	4	5
78–88	5	6
89–100	6	7
101–115	7	8
116–130	8	9*
131–150	9*	-

Жесткость / Размер стопы	Жесткость								
	1	2	3	4	5	6	7	8	9*
22						-	-	-	-
23							-	-	-
24							-	-	-
25								-	-
26								***	-
27	-	-						***	***
28	-	-						***	***
29	-	-	-				**	***	***
30	-	-	-				**	***	***

■ Доступна тонкая оболочка стопы (высота каблучка 15±5 мм)

■ Доступны обе оболочки стопы

■ Нормальная оболочка стопы (высота каблучка 10±5 мм)

* Эта категория жесткости недоступна для 1C58.

** Не сочетать конфигурацию 1C50, 1C53 и 1C58 с 3C88-3/3C98-3 C-Leg 4.

*** Не сочетать конфигурацию 1C50, 1C51, 1C52, 1C53, 1C58 с 3C88-3/3C98-3 C-Leg 4

Пример заказа для 1C50, 1C51, 1C52, 1C53, 1C58

1C5*=R26-4-P/4N

Количество	Артикул	Сторона	Размер	-	Жесткость	-	P	/	Цвет	Форма		
	1C50	=	R		26	-	4	-	P	/	4	N
	1C51	=				-		-	P	/		
	1C52	=				-		-	P	/		
	1C53	=				-		-	P	/		
	1C58	=				-		-	P	/		

Сторона	Размер (см)	Жесткость	Цвет	Форма
R (правая)	22, 23, ..., 30	1, 2, ..., 9	4 Бежевый	S тонкая 22–25 см
L (левая)			15 Светло-коричневый	N нормальная 24–30 см

Объем поставки



1C50 Taleo / 1C53 Taleo LP / 1C58 Taleo SF

В комплект поставки входят соответствующий модуль стопы 1C50, 1C53 или 1C58, оболочка стопы 2C15 включая соединительную крышку, набор пяточных клиньев 2F50 (с тремя разными степенями жесткости) и черный носок Spectra.



1C51 Taleo Vertical Shock / 1C52 Taleo Harmony

В комплект поставки входят соответствующий модуль стопы 1C51 или 1C52, оболочка стопы 2C15 с соединительной крышкой, набор пяточных клиньев 2F50 (с тремя разными степенями жесткости), набор функциональных колец для замены, комплект для предварительного сжатия и черный носок Spectra. В комплект поставки 1C52 входит также разъем гильзы 2R117=0.

Информация об оформлении заказа 1C56

Подбор жесткости пружины в зависимости от

1 массы тела и уровня активности

2 размера стопы

Масса тела (кг)	Нормальный уровень активности	Высокий уровень активности
Up to 51	1	2
52–58	2	3
59–67	3	4
68–77	4	5
78–88	5	6
89–100	6	7
101–115	7	-

Жесткость	Размер стопы						
	1	2	3	4	5	6	7
22	нет ограничений					-	-
23						-	-
24						-	-
25						-	-
26						-	-
27	-	-					
28	-	-					

Пример заказа для 1C56 с оболочкой стопы 2C8*

1C56=R26-4-P/4

Количество	Артикул	=	Сторона	Размер	-	Жесткость	-	Р	/	Цвет
	1C56	=	R	26	-	4	-	P	/	4
			Сторона	Размер (см)			Жесткость			Цвет
			R (правая)	22, 23, ..., 28			1, 2, ..., 7			4 Бежевый
			L (левая)							15 Светло-коричневый



Пример заказа для 1C56 с 2C15* с оболочкой с низким профилем

1C56=R26-4-P/4N-L

Количество	Артикул	=	Сторона	Размер	-	Жесткость	-	Р	/	Цвет	Форма
	1C56	=	R	26	-	4	-	P	/	4	N
			Сторона	Размер (см)			Жесткость			Цвет	Форма
			R (правая)	22, 23, ..., 26			1, 2, ..., 7			4 Бежевый	N-L Нормальная с низким профилем 24–26 см
			L (левая)							15 Светло-коричневый	S-L Узкая с низким профилем 22–23 см



Объем поставки

1C56 Taleo Adjust

В комплект поставки входят соответствующий модуль стопы 1C56, оболочка стопы 2C8 с соединительной крышкой или оболочка стопы 2C15 с низким профилем, набор пяточных клиньев 2F50 (с тремя разными степенями жесткости) и черный носок Spectra.



Технические характеристики.



**Taleo
1C50**



**Taleo Vertical Shock
1C51**



**Taleo Harmony
1C52**

Уровень активности	3, 4		
Макс. масса тела	150 кг		
Сторона			
Размер	22–30 см	22–30 см	22–30 см
Вес без оболочки стопы*	450 г	751 г	751 г
Оболочка	Узкая форма (S) с высотой каблука 15±5 мм (размер 22-25 см) Нормальная форма (N) с высотой каблука 15±5 мм (размер 24-30 см)		
Цвет оболочки стопы			
Вес*	690 г (со стандартной оболочкой стопы)	980 г (со стандартной оболочкой стопы)	980 г (со стандартной оболочкой стопы)
Системная высота*	150 мм (со стандартной оболочкой стопы)	185 мм (со стандартной оболочкой стопы)	185 мм (со стандартной оболочкой стопы)
Прочие характеристики	Крутящее движение ±10°, вертикальная амортизация до 15 мм		Вакуум, крутящее движение ±10°, вертикальная амортизация до 15 мм

* Параметры указаны для размера стопы 26 см.



**Taleo Low Profile
1C53**



**Taleo Adjust
1C56**



**Taleo Side Flex
1C58**

	2, 3	3, 4
	115 кг	130 кг
Левая (L), правая (R)		
22 – 30 см	22 – 28 см	22 – 30 см
355 г	680 г	602 г
	Нормальная Узкая С низким профилем	См. Taleo 1C50
Бежевый (4), светло-коричневый (15)		
584 г (со стандартной оболочкой стопы)	930 г (со стандартной оболочкой стопы)	826 г
65 мм (со стандартной оболочкой стопы)	118 мм (со стандартной оболочкой стопы)	97 мм
	Простая бесступенчатая регулировка высоты каблук от 0 до 7 см	20° медиалатеральная адаптивность (10° медиальная и 10° латеральная)

Дополнительные компоненты протеза** для индивидуальных решений

6Y95 *Caleo 3D Liner*

- Разработан для защиты костных структур, благодаря усиленному материалу (6 мм) в передней части.
- Гибкость в области колена поддерживается за счет использования более тонкого материала (3 мм) в задней части.
- Термоформируемый: вкладыш можно отрегулировать в печи под форму культы пользователя.

453A30 *ProFlex Plus*

- Предварительное сгибание 15° для облегчения сгибания колена и уменьшения складок в задней части колена.
- Проксимальный конец едва ощущается, благодаря плоскому шву.



1C58 *Taleo Side Flex*



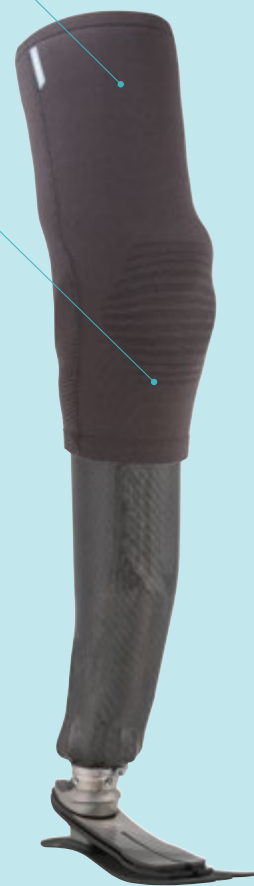
1C56 *Taleo Adjust*



1C51 *Taleo Vertical Shock*



1C52 *Taleo Harmony*



1C53 *Taleo Low Profile*

** Все компоненты продаются отдельно и предлагаются как продукты Ottobock, совместимые с семейством продуктов Taleo, что помогает обеспечить оптимальную эксплуатацию. Ортезистам и протезистам необходимо выбирать компоненты на основании индивидуальных критериев пациента.



21Y14 **PushValve**

- Безрезьбовой клапан для протезов бедра.
- Простой в использовании.
- Водонепроницаемый и устойчивый к коррозии.

4R11* **Quickchange**

- Позволяет пользователям, при необходимости, самостоятельно отсоединять компоненты протеза от культеприменной гильзы всего за одно действие. Это облегчает снятие и надевание одежды и делает сидение более комфортным.
- Возможна установка в комбинациях с различными коленными модулями/стопами.
- Водонепроницаемый и устойчивый к коррозии.

4R57=WR / 4R57=WR-ST

Водонепроницаемый торсионный адаптер

- Позволяет пользователям поворачивать согнутую голень относительно гильзы — для большей свободы движений и расслабленного сидячего положения, например, при надевании обуви.
- Устойчивый к воде и коррозии.

3C88-3 / 3C98-3 **C-Leg 4**

- Гармоничная походка и большая свобода движений.
- Проверенная производительность и надежность в повседневной деятельности.
- Два настраиваемых режима MyModes Plus из фантастического набора шаблонов движений.
- Защита от брызг воды благодаря атмосферостойкому исполнению (IP 67).
- Два варианта цвета и настраиваемая защитная вставка.

3B5-3 **Genium X3**

- Уникальная технология OPG (оптимизированная физиологическая походка) для плавной и интуитивно понятной ходьбы.
- Повышенная безопасность и превосходная поддержка в повседневных ситуациях.
- Прочность и долговечность.
- Пять настраиваемых режимов MyModes Plus на выбор из фантастического набора активностей.
- Водонепроницаемость (IP68) даже в соленой и хлорированной воде.

2C15 **Оболочка стопы**

1C50 **Taleo**

3F1=2 + 99B120=* **Функциональная косметическая оболочка**

- Естественный вид и функциональность в едином решении.
- Высокая степень заводской готовности.
- Высокая прочность.
- Решение адаптировано к функциональности протеза.



Группа компаний Ottobock в России
143440, Московская обл., г.о. Красногорск
д. Путилково, тер. «Гринвуд», стр. 7
+7 800 700-83-60, +7 495 564-83-60
info@ottobock.ru

www.ottobock.ru