

Ventus – Starrrahmen-Aktivrollstuhl. Bestellblatt.

Auftraggeber

Kunden-Nr. _____

Name _____

Straße, Nr. _____

PLZ, Ort _____

Versandadresse (wenn von Auftraggeber abweichend)

Name _____

Straße, Nr. _____

PLZ, Ort _____

Com. _____

**Kostenvoranschlag
Bestellung
Sonderbauanlage liegt bei**

Kommentar



Ventus

Abbildung enthält Optionen
Art.-Nr. 480A25=00000_K
HMV-Nr. 18.50.03.5025

Erfahren
Sie mehr auf
ottobock.com



Grundausrüstung

- Aluminiumrohrrahmen
- Starre Achse
- Fußplatte winkel- und höheneinstellbar
- Sitz- und Rückenbespannung Nylon schwarz
- Rückenlehne abklappbar / winkeleinstellbar
- Seitenteile aus Aluminium
- Radsturz in 3°-Schritten wählbar
- Hohlkammerfelgen mit Hochdruckbereifung
- Kniehebelbremse
- Max. Benutzergewicht 125 kg
- Crash-getestet nach DIN ISO 7176-19

Alle Preise in €, gültig vom 01.01. – 31.12.2026,
zzgl. 7 % MwSt., bei Ersatzteilen zzgl. 19 % MwSt.

Zubehör _____

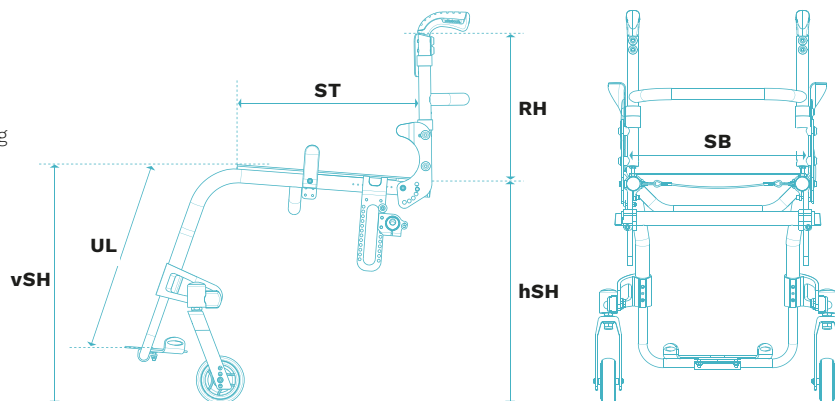
Gesamt _____ zzgl. MwSt.

Name _____ Datum _____ Unterschrift _____

Otto Bock HealthCare Deutschland GmbH · Max-Näder-Straße 15 · 37115 Duderstadt
T +49 5527 848-3433 · F +49 5527 848-1460 · mobility@ottobock.de · www.ottobock.com

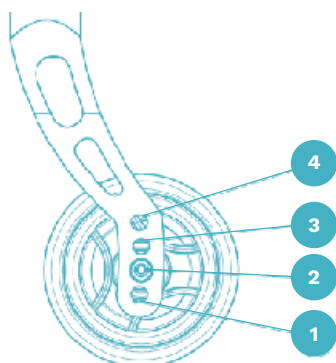
Rollstuhlmaße

- **Vordere Sitzhöhe (vSH):** Boden bis Oberkante Sitzbespannung
- **Unterschenkelänge (UL):** Oberkante Sitzbespannung bis Oberkante Fußplatte (ohne Berücksichtigung Sitzkissen)
- **Hintere Sitzhöhe (hSH):** Boden bis Oberkante Sitzbespannung
- **Rückenhöhe (RH):** Oberkante Sitzrohr (Kreuzstrebe) bis Oberkante Rückenbespannung
- **Sitztiefe (ST):** Vorderkante Sitzbespannung bis Rückenrohr
- **Sitzbreite (SB):** Außenkante Rahmenrohr bis Außenkante Rahmenrohr



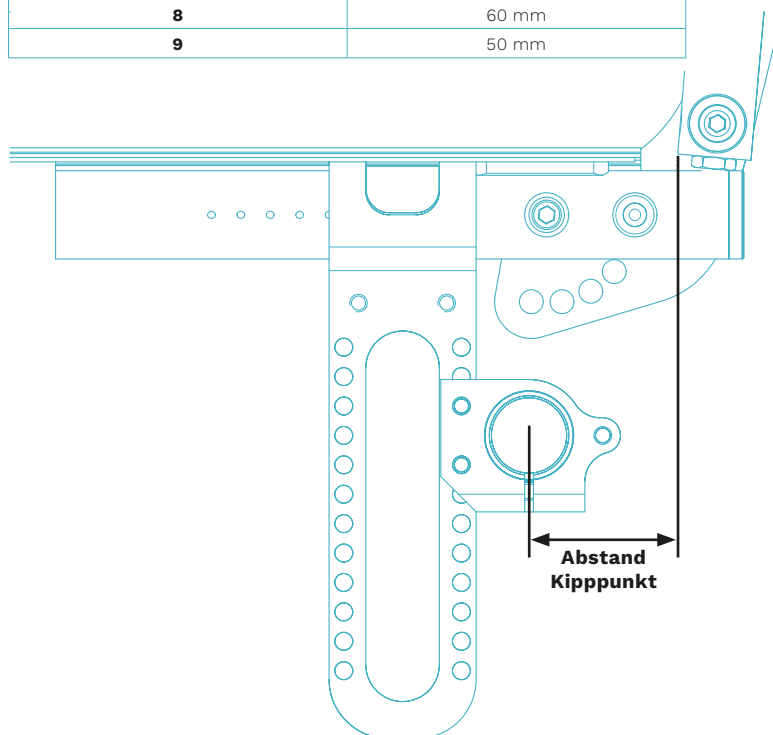
Die Angaben sollen helfen, eine benutzerorientierte Einstellung der Produkte zu unterstützen. Ottobock garantiert die vertrauliche und rein interne Verwendung dieser Daten.

Lenkradgabel



Antriebsradposition (Schwerpunkt)

Maß (horizontal) von Mittelpunkt Achse bis Scheitelpunkt Rückenrohr (vordere Kante) / Bspannungsstange (Oberkante)	
Antriebsradposition	Abstand Kipppunkt
1 (aktiv)	130 mm
2	120 mm
3	110 mm
4	100 mm
5	90 mm
6	80 mm
7	70 mm
8	60 mm
9	50 mm



Information

Erhöhung der Gesamtbreite (durch Radsturz der Antriebsräder)

Radsturz	Antriebsradgröße 22"	Antriebsradgröße 24"	Antriebsradgröße 25"
3°	< 6 cm	6 cm	> 6 cm
6°	< 12 cm	12 cm	> 12 cm
9°	< 18 cm	18 cm	> 18 cm

Unterschenkellänge (Maß von Oberkante Sitzbespannung bis Oberkante Fußplatte)

Kurze Unterschenkellänge	32 – 39 cm
Unterschenkellänge	39 – 50 cm

Vordere Sitzhöhe mit Radstandsverlängerung

Lenkradgröße	Lenkradgabel		
	Extra kurz	Kurz	Lang
4"	42 cm	46 – 49 cm	50 – 52 cm
5"	–	46 – 50 cm	50 – 53 cm
5,5"	–	48 – 51 cm	51 – 54 cm
6"	–	50 – 51 cm	51 – 54 cm

Hintere Sitzhöhe¹

Antriebsradgröße	Achse mit Sturz	Schieber	
		Mittel	Lang
22"	0° / 3°	35 – 44 cm	35 – 49 cm
	6°	34 – 43 cm	34 – 48 cm
	9°	33 – 42 cm	33 – 47 cm
24"	0° / 3°	38 – 46 cm	38 – 52 cm
	6°	37 – 46 cm	37 – 51 cm
	9°	36 – 45 cm	36 – 50 cm
25"	0°/3°	39 – 48 cm	39 – 53 cm
	6°	38 – 47 cm	38 – 52 cm
	9°	37 – 46 cm	37 – 51 cm

1) Die vordere Sitzhöhe ist abhängig von der gewählten Radgröße, Lenkradgabel und Montageposition. Angaben ohne Sitzkissen bei 0° Sitzneigung. Die angegebenen Werte sind theoretisch ermittelte Werte. Max. Abweichung 1 cm. Die vordere Sitzhöhe ist abhängig von der gewählten Radgröße, Lenkradgabel und Montageposition. Bitte Sitzhöhentabelle beachten. Angaben ohne Sitzkissen bei 0° Sitzneigung.

Information

Gesamtlänge

Sitztiefe	Unterschenkel- länge min. / max.	22" Antriebsrad		24" Antriebsrad		25" Antriebsrad	
		Vordere Achspannung	Hintere Achspannung	Vordere Achspannung	Hintere Achspannung	Vordere Achspannung	Hintere Achspannung
30 cm	17 cm	59 cm	67 cm	61,5 cm	69,5 cm	62,5 cm	70,5 cm
	50 cm	66,5 cm	74,5 cm	69 cm	77 cm	70 cm	78 cm
32 cm	17 cm	61 cm	69 cm	63,5 cm	71,5 cm	64,5 cm	72,5 cm
	50 cm	68,5 cm	76,5 cm	71 cm	79 cm	72 cm	80 cm
34 cm	17 cm	63 cm	71 cm	65,5 cm	73,5 cm	66,5 cm	74,5 cm
	50 cm	70,5 cm	78,5 cm	73 cm	81 cm	74 cm	82 cm
36 cm	17 cm	65 cm	73 cm	67,5 cm	75,5 cm	68,5 cm	76,5 cm
	50 cm	72,5 cm	80,5 cm	75 cm	83 cm	76 cm	84 cm
38 cm	17 cm	67 cm	75 cm	69,5 cm	77,5 cm	70,5 cm	78,5 cm
	50 cm	74,5 cm	82,5 cm	77 cm	85 cm	78 cm	86 cm
40 cm	17 cm	69 cm	77 cm	71,5 cm	79,5 cm	72,5 cm	80,5 cm
	50 cm	76,5 cm	84,5 cm	79 cm	87 cm	80 cm	88 cm
42 cm	17 cm	71 cm	79 cm	73,5 cm	81,5 cm	74,5 cm	82,5 cm
	50 cm	78,5 cm	86,5 cm	81 cm	89 cm	82 cm	90 cm
44 cm	17 cm	73 cm	81 cm	75,5 cm	83,5 cm	76,5 cm	84,5 cm
	50 cm	80,5 cm	88,5 cm	83 cm	91 cm	84 cm	92 cm
46 cm	17 cm	75 cm	83 cm	77,5 cm	85,5 cm	78,5 cm	86,5 cm
	50 cm	82,5 cm	90,5 cm	85 cm	93 cm	86 cm	94 cm
48 cm	17 cm	77 cm	85 cm	79,5 cm	87,5 cm	80,5 cm	88,5 cm
	50 cm	84,5 cm	92,5 cm	87 cm	95 cm	88 cm	96 cm
50 cm	17 cm	79 cm	87 cm	81,5 cm	89,5 cm	82,5 cm	90,5 cm
	50 cm	86,5 cm	94,5 cm	89 cm	97 cm	90 cm	98 cm

Mit Radstandsverlängerung hintere Achspannung + 8 cm.

Gesamtbreite bei Anbau Antriebsrad mit Hohlkammerfelge

28 cm	45 cm
30 cm	47 cm
32 cm	49 cm
34 cm	51 cm
36 cm	53 cm
38 cm	55 cm
40 cm	57 cm
42 cm	59 cm
44 cm	61 cm

Service	Mehrpreis
481X26=ST120 Anpassung durch Ottobock Mitarbeiter vor Ort	500,-

Sitzbreite (SB) in cm

28	30	32	34	36	38	40	42	44	46	48	50
----	----	----	----	----	----	----	----	----	----	----	----

Sitztiefe (ST) in cm

30	32	34	36	38	40	42	44	46	48	50
----	----	----	----	----	----	----	----	----	----	----

Vordere Sitzhöhe (vSH) in cm

42	43	44	45	46	47	48	49	50	51	52
53	54									

Hintere Sitzhöhe (hSH) in cm

33	34	35	36	37	38	39	40	41	42	43
44	45	46	47	48	49	50	51	52	53	

* Sitzbreite Ventus = Abstand zwischen den Seitenteilen

Vorderrahmenwinkel	Mehrpreis
MA20 75°: langer Rahmen	–
MA21 85°: kurzer Rahmen	–

Fußraumverbreiterung / Kröpfung	Mehrpreis
MA06 Fußraumverbreiterung: 4 cm (bis Sitzbreite 36 cm)	–
MA14 Kröpfung: 0 cm	–
MA15 Kröpfung: 2 cm (ab Sitzbreite 32 cm)	–
MA16 Kröpfung: 4 cm (ab Sitzbreite 36 cm)	–

Rahmenzubehör	Mehrpreis
MA51 Ankipphilfe: rechts	103,-
MA52 Ankipphilfe: links	103,-
MA55 Kippschutz: rechts	157,-
MA56 Kippschutz: links	157,-
MA60 Rahmenpolster	80,-

Lenkräder	Mehrpreis
MF30 4" Vollgummi: mit Kunststofffelge, schwarz	–
MF35 4" Softrolle: mit Aluminiumfelge	164,-
MF31 5" Vollgummi: mit Kunststofffelge, schwarz	–
MF36 5" Softrolle: mit Aluminiumfelge	164,-
MF04 5,5" Vollgummi: mit Kunststofffelge in schwarz, Bereifung grau	–
MF05 6" Luft: mit Kunststofffelge in schwarz, Bereifung grau	–
MF32 6" Vollgummi: mit Kunststofffelge, schwarz	–
MF37 6" Softrolle: mit Aluminiumfelge	164,-

Upgrade Lenkräder	Mehrpreis
13650.001 Kugellagerabdeckung: Softrollen Aluminium (MF35 / 36 / 37)	65,-
24950.004 Softrolle pulverbeschichtet (MF35 / 36 / 37): (Farbcode)	150,-
24950.003 Lenkradgabel pulverbeschichtet: (Farbcode)	180,-

Lenkradgabeln	Mehrpreis
MF94 Lenkradgabeln	–
MX30 Lenkradgabel FrogLeg, gefedert	463,-

Gabellänge		Mehrpreis
MF80	Lang	–
MF81	Kurz	–
MF82	Extra kurz	–

Radstandsverbreiterung		Mehrpreis
MF99	10 mm	34,–
MF99	15 mm	34,–

Antriebsradgröße		Mehrpreis
MG01	22"	–
MG02	24"	–
MG00	25"	–

Achse mit Sturz		Mehrpreis
MG40	0°	–
MG41	3°	–
MG42	6°	–
MG43	9°	–

Antriebsradposition (Schwerpunkt)				
1 = 130 mm	2 = 120 mm	3 = 110 mm	4 = 100 mm	5 = 90 mm
6 = 80 mm	7 = 60 mm	8 = 50 mm	9 = 40 mm	

Antriebsradfelge		22"	24"	25"	Mehrpreis
MG06	Hohlkammer	●	●	●	–
MG10	Spinergy SPOX		●		650,–
MG11	Spinergy LX		●		820,–
MG15	Infinity Ultralight*	●	●	●	150,–
33704.000	Steckachse / Kugellager: 12,7 mm (½ Zoll), Empfohlen bei Nutzung Alber Antriebe				90,–
13374.000	Sonderräder Kundenwunsch:				auf Anfrage

*Nicht in Verbindung mit PU-Bereifung.

Bereifung		22"	24"	25"	Mehrpreis
MG31	Schwalbe RightRun 1"	●	●	●	–
MG34	PU 1": nicht in Kombination mit Infinity Ultralight Felgen (MG15) möglich		●		–
MG341	PU 1" schwarz: nicht in Kombination mit Infinity Ultralight Felgen (MG15) möglich		●		–
MG37	Schwalbe Marathon Plus Evolution 1"	●	●	●	61,–
13634.002	Sonderbereifung Kundenwunsch:				auf Anfrage

Antriebsradaufnahme		Mehrpreis
MG75	Kurz: max. hintere Sitzhöhe 43 cm	–
MG76	Mittel: max. hintere Sitzhöhe 47 cm	–
MG77	Lang: max. hintere Sitzhöhe 53 cm	–

Greifreifen		22"	24"	25"	Mehrpreis
MG52	Aluminium: silber eloxiert, hoch	●	●	●	–
MG53	Aluminium: silber eloxiert, tief	●	●		–
MG54	Gummiert: hoch	●	●	●	280,–
MG56	Edelstahl: poliert, hoch	●	●	●	–
MG57	Edelstahl: poliert, tief	●	●		–
MG63	Curve L: eloxiert		●	●	416,–
MG64	Curve L Grip: für Nutzer mit eingeschränkter Greiffunktion		●	●	443,–
MG65	Gekko: ergonomischer Greifreifen		●	●	410,–
481G00=ST454	Silikon-Greifringüberzug: 2 Stück				184,–
98431.001	Sondergreifreifen Kundenwunsch:				auf Anfrage

Montage Greifreifen		22"	24"	25"	Mehrpreis
MG70	Montage eng: 15 mm	●	●	●	–
MG71	Montage weit: 25 mm	●	●	●	–

Radstandsverlängerung					Mehrpreis
MG85	Mit zweiter Achse				504,–
MG86	Einfach				230,–
MG46	Ohne				–

Zubehör Antriebsrad					Mehrpreis
MG87	Hochdruckpumpe: 14 bar				124,–

Bremsen					Mehrpreis
MH13	Kniehebelbremse: aufgewertet				–
MH05	Scherenbremse: aus Aluminium				205,–

Zubehör Bremsen					Mehrpreis
MH10	Bremshebelverlängerung: fest				45,–

Rückenhöhe (RH) in cm												
22,5	25	27,5	30	32,5	35	37,5	40	42,5	45	47,5	50	

Rückensystem (Rückenwinkel wird zur Sitzfläche gemessen)					Mehrpreis
MD10	Rückenrohr gerade, klappbar auf Sitzfläche				–
MD12	Rückenrohr gerade, fest				260,–

Rückenbespannung					Mehrpreis
MD03	Anpassbar: gepolstert				–
MD25	Höhenverstellbar/ anpassbar: inklusive Schiebegriffe lang (Verstellbereich = 10 cm, ab Rückenhöhe 27,5 cm)				423,–
MD26	Höhenverstellbar/ anpassbar: inklusive Schiebegriffe kurz (Verstellbereich = 10 cm, ab Rückenhöhe 27,5 cm)				423,–
MD40	Feste Rückenplatte: ab Rückenhöhe 30 cm				152,–

Schiebegriffe					Mehrpreis
MD50	Kurz: ab Rückenhöhe 25 cm				–
MD51	Lang: ab Rückenhöhe 25 cm				–
MD52	Teleskopierbar lang: ab Rückenhöhe 25 cm				229,–
MD53	Teleskopierbar kurz: ab Rückenhöhe 25 cm				229,–
MD55	Höhenverstellbar / abnehmbar: ab Rückenhöhe 30 cm				255,–
MD56	Abklappbar: ab Rückenhöhe 30 cm				201,–
MD59	Ohne				–

Seitenteile		Mehrpreis
ME01	Standard: Aluminium	–
ME02	Kleiderschutz: Aluminium	176,–
ME03	Kleiderschutz einstellbar: Kunststoff	122,–
ME04	Carbon: mit Kleiderschutz	430,–
ME05	Desk-Seitenteil: mit Armauflage, höhenverstellbar	263,–

Zubehör Seitenteile		Mehrpreis
ME50	Armlehne: gepolstert, höheneinstellbar, wegschwenkbar	308,–
ME51	Neopreneinlage für Kleiderschutz Seitenteil (ME02)	26,–

Sitzbespannung		Mehrpreis
MC13	Standard	–
MC14	Bespannung: anpassbar	169,–
MC19	Feste Sitzplatte	184,–

Sitzkissen		Mehrpreis
MC01	Standard: Sitzkissenhöhe 5 cm	125,–
MC02	Cubic Foam: Sitzkissenhöhe 5 cm	150,–
MC29	Livo: Sitzkissenhöhe 5 cm	121,–
MC05	Evolight: Sitzkissenhöhe 6 cm	257,–
MC20	Terra: Sitzkissenhöhe 10 cm	195,–
MC21	Terra Aquos: Sitzkissenhöhe 10 cm	203,–
MC22	Terra Flair: Sitzkissenhöhe 10 cm	536,–
MC23	Cloud: Sitzkissenhöhe 10 cm	812,–

Vergessen Sie bitte nicht die Angabe der **Unterschenkellänge (UL)**. Wie diese korrekt gemessen wird, zeigt Ihnen die Darstellung auf Seite 2.

Unterschenkellänge (UL) in cm (ohne Berücksichtigung Sitzkissen)

Gewünschte Einstellung: (möglicher Einstellbereich 20 – 50 cm)

Auswahl Fußbügel		Mehrpreis
MB40	Kurz: Unterschenkellänge 39 – 44 cm	–
MB42	Lang: Unterschenkellänge 39 – 50 cm	–

Beinstützen		Mehrpreis
MB03	Durchgehend, winkelverstellbar	–
MB06	Fußbügel, starr	127,–
MB20	Durchgehend, winkelverstellbar: für kleine Unterschenkellängen 20 – 39 cm	200,–

Zubehör Beinstützen		Mehrpreis
MB71	Beinfixierung (Wadenband)	32,–
MB73	Seitliche Arretierung	108,–

Weiteres Zubehör		Mehrpreis
MZ51	Sitzgurt mit Metallschloss	109,–
MZ52	Werkzeugsatz	61,–

Speichenschutz		Mehrpreis
MG90	Transparent	177,-
MG100	Motiv Graphics	212,-
MG101	Motiv Miracle	212,-
MG102	Motiv Network	212,-
MG103	Motiv Robots	212,-
MG104	Motiv Spectrum	212,-

Rahmenfarben (siehe Seite 10)		Mehrpreis
001	Brillant Silber	–
002	Anthrazit Metallic	–
003	Tiefschwarz RAL 9005	–
004	Eisblau	–
005	Sparkle light orange	–
009	Vinho sparkle	–
010	Marine blue	–
012	Sky blue	–
013	Tiefschwarz RAL 9005 matt	–
014	Candy red	–
021	Sparkle granny-smith	–
023	Weiß RAL 9016	–
027	Shimano matt	–
24817.001	Sonderfarben nach Kundenwunsch	auf Anfrage

Rutschbretter		Mehrpreis
RR1703900000	Rutschbrett ohne Aussparung: 700 x 230 mm	192,-
RR1704100000	Rutschbrett mit Aussparung: 700 x 230 mm	205,-
RR1701600000	Rutschbrett ohne Aussparung: 600 x 230 mm	188,-

Zubehör		Mehrpreis
471S71=SK035	Cupholder komplett	48,-
481S00=LT101	Greifhilfe für Tetraplegiker: links	208,-
481S00=RT101	Greifhilfe für Tetraplegiker: rechts	208,-

Sonderzubehör		Mehrpreis
MZ58	Tasche für Antriebsräder	112,-
MZ59	Tasche für Mobiltelefon	28,-
MZ89	Steckachsenschutz	12,-
MZ93	Rucksack	83,-
MZ70	KMP Transportsatz	306,-

Rahmenfarben



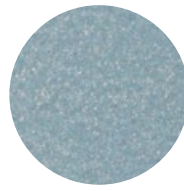
001
Brillant Silber



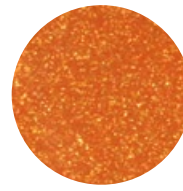
002
Anthrazit Metallic



003
Tiefschwarz RAL 9005



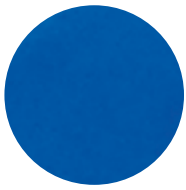
004
Eisblau



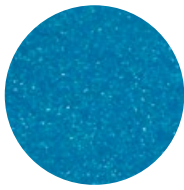
005
Sparkle light orange



009
Vinho sparkle



010
Marine blue



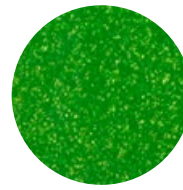
012
Sky blue



013
Tiefschwarz RAL
9005 matt



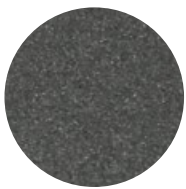
014
Candy red



021
Sparkle granny-smith



023
Weiß RAL 9016



027
Shimano matt

Information (Abbildungen ähnlich)



MA51
Ankipphilfe, rechts



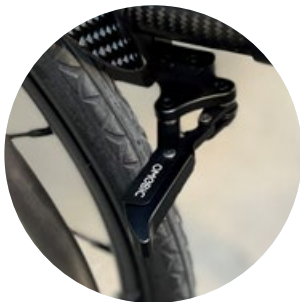
MA56
Kippschutz, links



MG76
Antriebsradaufnahme, lang



MH13
Kniehebelbremse



MH05 Scherenbremse
aus Aluminium



MD50 Schiebegriff,
Standard, kurz



MD53 Schiebegriff,
teleskopierbar, kurz



MD56
Schiebegriffe abklappbar



ME02 Kleiderschutzseitenteil,
Aluminium



ME05 Seitenteil mit Armauflage,
höhenverstellbar



MB03 Beinstütze, durchgehend,
winkel- und tiefenverstellbar



MB06
Fußbügel, starr



MB73
Seitliche Arretierung



ME50 Armlehne,
gepolstert, höhen- und wegschwenkbar



MG10
Spinergy SPOX

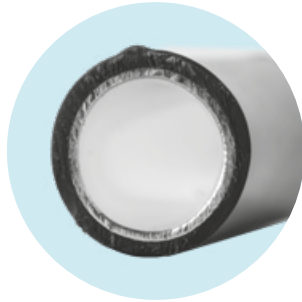


MG11
Spinergy LX

Information (Abbildungen ähnlich)



MG15
Infinity Ultralight



MG54 Greifring
gummiert



MG65
Gekko



MG63
Curve L (eloxiert)



MG64
Curve L Grip



MG31
Right Run 1"



MG37 Marathon Plus
Evolution 1"

Notizen / Skizzen