

## Ventus – Starrrahmen-Aktivrollstuhl. Bestellblatt.

### Auftraggeber

Kunden-Nr. \_\_\_\_\_

Name \_\_\_\_\_

Straße, Nr. \_\_\_\_\_

PLZ, Ort \_\_\_\_\_

### Versandadresse (wenn von Auftraggeber abweichend)

Name \_\_\_\_\_

Straße, Nr. \_\_\_\_\_

PLZ, Ort \_\_\_\_\_

Com. \_\_\_\_\_

**Kostenvoranschlag**  
**Bestellung**  
**Sonderbauanlage liegt bei**

**Kommentar**



**Ventus**  
Abbildung enthält Optionen  
Art.-Nr. 480A25=00000\_K  
HMV-Nr. 18.50.03.5025

Zubehör \_\_\_\_\_

**Gesamt** \_\_\_\_\_ zzgl. MwSt.

Erfahren  
Sie mehr auf  
**ottobock.com**



### Grundausrüstung

- Aluminiumrohrrahmen
- Starre Achse
- Fußplatte winkel- und höheneinstellbar
- Sitz- und Rückenbespannung Nylon schwarz
- Rückenlehne abklappbar / winkeleinstellbar
- Seitenteile aus Aluminium
- Radsturz in 3°-Schritten wählbar
- Hohlkammerfelgen mit Hochdruckbereifung
- Kniehebelbremse
- Max. Benutzergewicht bei Sitzbreite 28 – 44 cm: 100 kg,  
bei Sitzbreite 46 – 50 cm: 125 kg
- Crash-getestet nach DIN ISO 7176-19

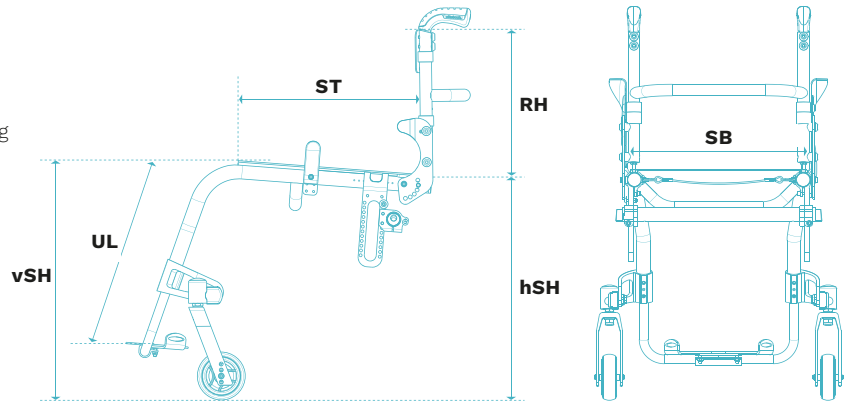
Alle Preise in €, gültig vom 01.01.2025 – 31.12.2025,  
zzgl. 7 % MwSt., bei Ersatzteilen zzgl. 19 % MwSt.

Name \_\_\_\_\_ Datum \_\_\_\_\_ Unterschrift \_\_\_\_\_

Otto Bock HealthCare Deutschland GmbH · Max-Näder-Straße 15 · 37115 Duderstadt  
T +49 5527 848-3433 · F +49 5527 848-1460 · mobility@ottobock.de · www.ottobock.com

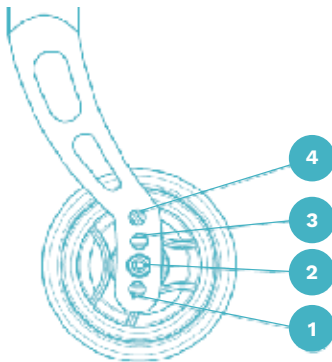
## Rollstuhlmaße

- **Vordere Sitzhöhe (vSH):** Boden bis Oberkante Sitzbespannung
- **Unterschenkelänge (UL):** Oberkante Sitzbespannung bis Oberkante Fußplatte (ohne Berücksichtigung Sitzkissen)
- **Hintere Sitzhöhe (hSH):** Boden bis Oberkante Sitzbespannung
- **Rückenhöhe (RH):** Oberkante Sitzrohr (Kreuzstrebe) bis Oberkante Rückenbespannung
- **Sitztiefe (ST):** Vorderkante Sitzbespannung bis Rückenrohr
- **Sitzbreite (SB):** Außenkante Rahmenrohr bis Außenkante Rahmenrohr

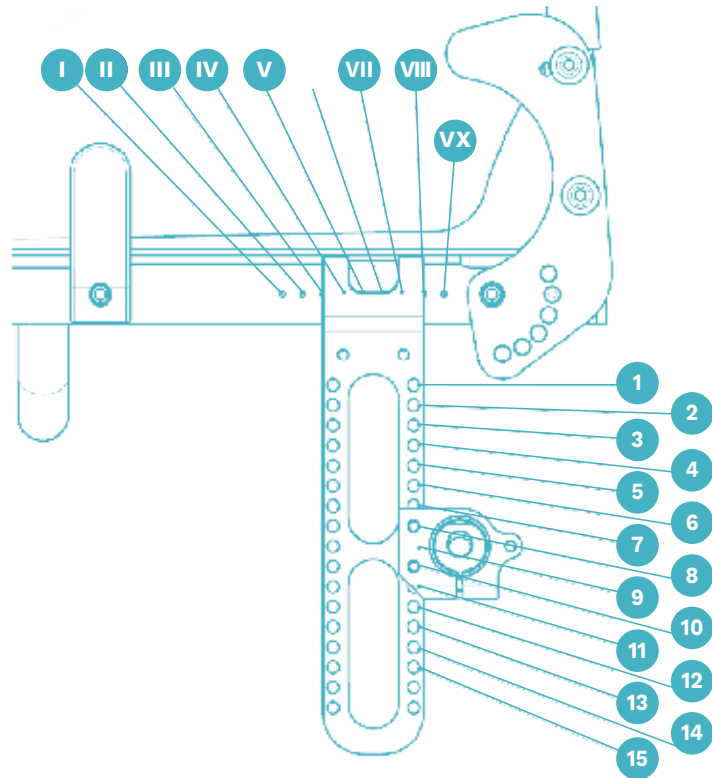


Die Angaben sollen helfen, eine benutzerorientierte Einstellung der Produkte zu unterstützen. Ottobock garantiert die vertrauliche und rein interne Verwendung dieser Daten.

## Lenkradgabel



## Antriebsradposition (Schwerpunkt)



## Information

### Erhöhung der Gesamtbreite (durch Radsturz der Antriebsräder)

Radsturz	Antriebsradgröße 22"	Antriebsradgröße 24"	Antriebsradgröße 25"
3°	< 6 cm	6 cm	> 6 cm
6°	< 12 cm	12 cm	> 12 cm
9°	< 18 cm	18 cm	> 18 cm

### Unterschenkellänge (Maß von Oberkante Sitzbespannung bis Oberkante Fußplatte)

Kurze Unterschenkellänge	32 – 39 cm
Unterschenkellänge	39 – 50 cm

### Vordere Sitzhöhe mit Radstandsverlängerung

Lenkradgröße	Lenkradgabel		
	Extra kurz	Kurz	Lang
4"	42 cm	46 – 49 cm	50 – 52 cm
5"	–	46 – 50 cm	50 – 53 cm
5,5"	–	48 – 51 cm	51 – 54 cm
6"	–	50 – 51 cm	51 – 54 cm

### Hintere Sitzhöhe<sup>1</sup>

Antriebsradgröße	Achse mit Sturz	Schieber	
		Mittel	Lang
22"	0° / 3°	35 – 44 cm	35 – 49 cm
	6°	34 – 43 cm	34 – 48 cm
	9°	33 – 42 cm	33 – 47 cm
24"	0° / 3°	38 – 46 cm	38 – 52 cm
	6°	37 – 46 cm	37 – 51 cm
	9°	36 – 45 cm	36 – 50 cm
25"	0°/3°	39 – 48 cm	39 – 53 cm
	6°	38 – 47 cm	38 – 52 cm
	9°	37 – 46 cm	37 – 51 cm

1) Die vordere Sitzhöhe ist abhängig von der gewählten Radgröße, Lenkradgabel und Montageposition. Angaben ohne Sitzkissen bei 0° Sitzneigung. Die angegebenen Werte sind theoretisch ermittelte Werte. Max. Abweichung 1 cm. Die vordere Sitzhöhe ist abhängig von der gewählten Radgröße, Lenkradgabel und Montageposition. Bitte Sitzhöhentabelle beachten. Angaben ohne Sitzkissen bei 0° Sitzneigung.

## Information

### Gesamtlänge

Sitztiefe	Unterschenkel- länge min. / max.	22" Antriebsrad		24" Antriebsrad		25" Antriebsrad	
		Vordere Achspannung	Hintere Achspannung	Vordere Achspannung	Hintere Achspannung	Vordere Achspannung	Hintere Achspannung
30 cm	17 cm	59 cm	67 cm	61,5 cm	69,5 cm	62,5 cm	70,5 cm
	50 cm	66,5 cm	74,5 cm	69 cm	77 cm	70 cm	78 cm
32 cm	17 cm	61 cm	69 cm	63,5 cm	71,5 cm	64,5 cm	72,5 cm
	50 cm	68,5 cm	76,5 cm	71 cm	79 cm	72 cm	80 cm
34 cm	17 cm	63 cm	71 cm	65,5 cm	73,5 cm	66,5 cm	74,5 cm
	50 cm	70,5 cm	78,5 cm	73 cm	81 cm	74 cm	82 cm
36 cm	17 cm	65 cm	73 cm	67,5 cm	75,5 cm	68,5 cm	76,5 cm
	50 cm	72,5 cm	80,5 cm	75 cm	83 cm	76 cm	84 cm
38 cm	17 cm	67 cm	75 cm	69,5 cm	77,5 cm	70,5 cm	78,5 cm
	50 cm	74,5 cm	82,5 cm	77 cm	85 cm	78 cm	86 cm
40 cm	17 cm	69 cm	77 cm	71,5 cm	79,5 cm	72,5 cm	80,5 cm
	50 cm	76,5 cm	84,5 cm	79 cm	87 cm	80 cm	88 cm
42 cm	17 cm	71 cm	79 cm	73,5 cm	81,5 cm	74,5 cm	82,5 cm
	50 cm	78,5 cm	86,5 cm	81 cm	89 cm	82 cm	90 cm
44 cm	17 cm	73 cm	81 cm	75,5 cm	83,5 cm	76,5 cm	84,5 cm
	50 cm	80,5 cm	88,5 cm	83 cm	91 cm	84 cm	92 cm
46 cm	17 cm	75 cm	83 cm	77,5 cm	85,5 cm	78,5 cm	86,5 cm
	50 cm	82,5 cm	90,5 cm	85 cm	93 cm	86 cm	94 cm
48 cm	17 cm	77 cm	85 cm	79,5 cm	87,5 cm	80,5 cm	88,5 cm
	50 cm	84,5 cm	92,5 cm	87 cm	95 cm	88 cm	96 cm
50 cm	17 cm	79 cm	87 cm	81,5 cm	89,5 cm	82,5 cm	90,5 cm
	50 cm	86,5 cm	94,5 cm	89 cm	97 cm	90 cm	98 cm

Mit Radstandsverlängerung hintere Achspannung + 8 cm.

### Gesamtbreite bei Anbau Antriebsrad mit Hohlkammerfelge

28 cm	45 cm
30 cm	47 cm
32 cm	49 cm
34 cm	51 cm
36 cm	53 cm
38 cm	55 cm
40 cm	57 cm
42 cm	59 cm
44 cm	61 cm

Service	Mehrpreis
481X26=ST120 Anpassung durch Ottobock Mitarbeiter vor Ort	500,-

## Sitzbreite (SB) in cm

28	30	32	34	36	38	40	42	44	46	48	50
----	----	----	----	----	----	----	----	----	----	----	----

## Sitttiefe (ST) in cm

30	32	34	36	38	40	42	44	46	48	50
----	----	----	----	----	----	----	----	----	----	----

## Vordere Sitzhöhe (vSH) in cm

42	43	44	45	46	47	48	49	50	51	52
53	54									

## Hintere Sitzhöhe (hSH) in cm

33	34	35	36	37	38	39	40	41	42	43
44	45	46	47	48	49	50	51	52	53	

\* Sitzbreite Ventus = Abstand zwischen den Seitenteilen

## Vorderrahmenwinkel

	Mehrpreis
MA20 75°: langer Rahmen	-
MA21 85°: kurzer Rahmen	-

## Fußraumverbreiterung / Kröpfung

	Mehrpreis
MA06 Fußraumverbreiterung: 4 cm (bis Sitzbreite 36 cm)	-
MA14 Kröpfung: 0 cm	-
MA15 Kröpfung: 2 cm (ab Sitzbreite 32 cm)	-
MA16 Kröpfung: 4 cm (ab Sitzbreite 36 cm)	-

## Rahmenezubehör

	Mehrpreis
MA51 Ankipphilfe: rechts	100,-
MA52 Ankipphilfe: links	100,-
MA55 Kippschutz: rechts	152,-
MA56 Kippschutz: links	152,-
MA60 Rahmenpolster	77,-

## Lenkräder

	Mehrpreis
MF30 4" Vollgummi: mit Kunststofffelge, schwarz	-
MF35 4" Softrolle: mit Aluminiumfelge	159,-
MF31 5" Vollgummi: mit Kunststofffelge, schwarz	-
MF36 5" Softrolle: mit Aluminiumfelge	159,-
MF04 5,5" Vollgummi: mit Kunststofffelge in schwarz, Bereifung grau	-
MF05 6" Luft: mit Kunststofffelge in schwarz, Bereifung grau	-
MF32 6" Vollgummi: mit Kunststofffelge, schwarz	-
MF37 6" Softrolle: mit Aluminiumfelge	159,-

## Upgrade Lenkräder

	Mehrpreis
13650.001 Kugellagerabdeckung: Softrollen Aluminium (MF35 / 36 / 37)	65,-
24950.004 Softrolle pulverbeschichtet (MF35 / 36 / 37): (Farbcode)	150,-
24950.003 Lenkradgabel pulverbeschichtet: (Farbcode)	180,-

## Lenkradgabeln

	Mehrpreis
MF94 Lenkradgabeln	-
MX30 Lenkradgabel FrogLeg, gefedert	449,-

<b>Gabellänge</b>		<b>Mehrpreis</b>
MF80	Lang	-
MF81	Kurz	-
MF82	Extra kurz	-

<b>Radstandsverbreiterung</b>		<b>Mehrpreis</b>
MF99	10 mm	33,-
MF99	15 mm	33,-

<b>Antriebsradgröße</b>		<b>Mehrpreis</b>
MG01	22"	-
MG02	24"	-
MG00	25"	-

<b>Achse mit Sturz</b>		<b>Mehrpreis</b>
MG40	0°	-
MG41	3°	-
MG42	6°	-
MG43	9°	-

#### Antriebsradposition (Schwerpunkt)

I = 60 mm	II = 70 mm	III = 80 mm	IV = 90 mm	V = 100 mm
VI = 110 mm	VII = 120 mm	VIII = 130 mm	IX = 140 mm	X = 150 mm
XI = 160 mm	XII = 170 mm	XIII = 180 mm*		

\* Nur in Verbindung mit Radstandsverlängerung.

<b>Antriebsradfelge</b>		<b>22"</b>	<b>24"</b>	<b>25"</b>	<b>Mehrpreis</b>
MG06	Hohlkammer	●	●	●	-
MG10	Spinergy SPOX		●		594,-
MG11	Spinergy LX		●		737,-
MG15	Infinity Ultralight*	●	●	●	115,-
13374.000	<b>Sonderräder Kundenwunsch:</b>				auf Anfrage

\*Nicht in Verbindung mit PU-Bereifung.

<b>Bereifung</b>		<b>22"</b>	<b>24"</b>	<b>25"</b>	<b>Mehrpreis</b>
MG31	Schwalbe RightRun 1"	●	●	●	-
MG34	PU 1": nicht in Kombination mit Infinity Ultralight Felgen (MG15) möglich		●		-
MG341	PU 1" schwarz: nicht in Kombination mit Infinity Ultralight Felgen (MG15) möglich		●		-
MG37	Schwalbe Marathon Plus Evolution 1"	●	●	●	55,-
13634.002	<b>Sonderbereifung Kundenwunsch:</b>				auf Anfrage

<b>Antriebsradaufnahme</b>		<b>Mehrpreis</b>
MG75	<b>Kurz:</b> max. hintere Sitzhöhe 43 cm	-
MG76	<b>Mittel:</b> max. hintere Sitzhöhe 47 cm	-
MG77	<b>Lang:</b> max. hintere Sitzhöhe 53 cm	-

<b>Greifreifen</b>		<b>22"</b>	<b>24"</b>	<b>25"</b>	<b>Mehrpreis</b>
MG52	Aluminium: silber eloxiert, hoch	●	●	●	-
MG53	Aluminium: silber eloxiert, tief	●	●		-
MG54	Gummiert: hoch	●	●	●	271,-
MG56	Edelstahl: poliert, hoch	●	●	●	-
MG57	Edelstahl: poliert, tief	●	●		-
MG63	Curve L: eloxiert		●	●	403,-
MG64	Curve L Grip: für Nutzer mit eingeschränkter Greiffunktion		●	●	430,-
MG65	Gekko: ergonomischer Greifreifen		●	●	369,-
481G00=ST454	Silikon-Greifringüberzug: 2 Stück				178,-
98431.001	Sondergreifreifen Kundenwunsch:				auf Anfrage

<b>Montage Greifreifen</b>		<b>22"</b>	<b>24"</b>	<b>25"</b>	<b>Mehrpreis</b>
MG70	Montage eng: 15 mm	●	●	●	-
MG71	Montage weit: 25 mm	●	●	●	-

<b>Radstandsverlängerung</b>					<b>Mehrpreis</b>
MG85	Mit zweiter Achse				489,-
MG86	Einfach				223,-
MG46	Ohne				-

<b>Zubehör Antriebsrad</b>					<b>Mehrpreis</b>
MG87	Hochdruckpumpe: 14 bar				120,-

<b>Bremsen</b>					<b>Mehrpreis</b>
MH13	Kniehebelbremse: aufgewertet				-
MH05	Scherenbremse: aus Aluminium				199,-

<b>Zubehör Bremsen</b>					<b>Mehrpreis</b>
MH10	Bremshebelverlängerung: fest				42,-

<b>Rückenhöhe (RH) in cm</b>											
22,5	25	27,5	30	32,5	35	37,5	40	42,5	45	47,5	50

<b>Rückensystem</b> (Rückenwinkel wird zur Sitzfläche gemessen)		<b>Mehrpreis</b>
MD10	Rückenrohr gerade, klappbar auf Sitzfläche	-
MD12	Rückenrohr gerade, fest	105,-

<b>Rückenbespannung</b>		<b>Mehrpreis</b>
MD03	Anpassbar: gepolstert	-
MD25	Höhenverstellbar/ anpassbar: inklusive Schiebegriffe lang (Verstellbereich = 10 cm, ab Rückenhöhe 27,5 cm)	410,-
MD26	Höhenverstellbar/ anpassbar: inklusive Schiebegriffe kurz (Verstellbereich = 10 cm, ab Rückenhöhe 27,5 cm)	410,-
MD40	Feste Rückenplatte: ab Rückenhöhe 30 cm	147,-

<b>Schiebegriffe</b>		<b>Mehrpreis</b>
MD50	Kurz: ab Rückenhöhe 25 cm	-
MD51	Lang: ab Rückenhöhe 25 cm	-
MD52	Teleskopierbar lang: ab Rückenhöhe 25 cm	222,-
MD53	Teleskopierbar kurz: ab Rückenhöhe 25 cm	222,-
MD55	Höhenverstellbar / abnehmbar: ab Rückenhöhe 30 cm	247,-
MD56	Abklappbar: ab Rückenhöhe 30 cm	195,-
MD59	Ohne	-

<b>Seitenteile</b>		<b>Mehrpreis</b>
ME01	<b>Standard:</b> Aluminium	-
ME02	<b>Kleiderschutz:</b> Aluminium	170,-
ME03	<b>Kleiderschutz einstellbar:</b> Kunststoff	118,-
ME04	<b>Carbon:</b> mit Kleiderschutz	417,-
ME05	<b>Desk-Seitenteil:</b> mit Armauflage, höhenverstellbar	255,-

<b>Zubehör Seitenteile</b>		<b>Mehrpreis</b>
ME50	<b>Armlehne:</b> gepolstert, höheneinstellbar, wegschwenkbar	299,-
ME51	<b>Neopreneinlage für Kleiderschutz Seitenteil (ME02)</b>	25,-

<b>Sitzbespannung</b>		<b>Mehrpreis</b>
MC13	<b>Standard</b>	-
MC14	<b>Bespannung:</b> anpassbar	164,-
MC19	<b>Feste Sitzplatte</b>	178,-

<b>Sitzkissen</b>		<b>Mehrpreis</b>
MC01	<b>Standard:</b> Sitzkissenhöhe 5 cm	121,-
MC02	<b>Cubic Foam:</b> Sitzkissenhöhe 5 cm	145,-
MC03	<b>Livo:</b> Sitzkissenhöhe 5 cm	117,-
MC05	<b>Evolight:</b> Sitzkissenhöhe 6 cm	249,-
MC20	<b>Terra:</b> Sitzkissenhöhe 10 cm	175,-
MC21	<b>Terra Aquos:</b> Sitzkissenhöhe 10 cm	187,-
MC22	<b>Terra Flair:</b> Sitzkissenhöhe 10 cm	520,-
MC23	<b>Cloud:</b> Sitzkissenhöhe 10 cm	788,-

Vergessen Sie bitte nicht die Angabe der **Unterschenkellänge (UL)**. Wie diese korrekt gemessen wird, zeigt Ihnen die Darstellung auf Seite 2.

**Unterschenkellänge (UL) in cm** (ohne Berücksichtigung Sitzkissen)

Gewünschte Einstellung: \_\_\_\_\_ (möglicher Einstellbereich 20 – 50 cm)

<b>Auswahl Fußbügel</b>		<b>Mehrpreis</b>
MB40	<b>Kurz:</b> Unterschenkellänge 39 – 44 cm	-
MB42	<b>Lang:</b> Unterschenkellänge 39 – 50 cm	-

<b>Beinstützen</b>		<b>Mehrpreis</b>
MB03	<b>Durchgehend, winkelverstellbar</b>	-
MB06	<b>Fußbügel, starr</b>	123,-
MB20	<b>Durchgehend, winkelverstellbar:</b> für kleine Unterschenkellängen 20 – 39 cm	194,-

<b>Zubehör Beinstützen</b>		<b>Mehrpreis</b>
MB71	<b>Beifixierung (Wadenband)</b>	31,-
MB73	<b>Seitliche Arretierung</b>	104,-

<b>Weiteres Zubehör</b>		<b>Mehrpreis</b>
MZ51	<b>Sitzgurt mit Metallschloss</b>	105,-
MZ52	<b>Werkzeugsatz</b>	59,-



<b>Speichenschutz</b>		<b>Mehrpreis</b>
MG90	Transparent	171,-
MG100	Motiv Graphics	205,-
MG101	Motiv Miracle	205,-
MG102	Motiv Network	205,-
MG103	Motiv Robots	205,-
MG104	Motiv Spectrum	205,-

<b>Rahmenfarben (siehe Seite 10)</b>		<b>Mehrpreis</b>
001	Brillant silber	-
002	Anthrazit metallic	-
003	Tiefschwarz RAL 9005	-
004	Eisblau	-
005	Sparkle light orange	-
009	Vinho sparkle	-
010	Marine blue	-
012	Sky blue	-
013	Tiefschwarz RAL 9005 matt	-
014	Candy red	-
021	Sparkle granny-smith	-
023	Weiß RAL 9016	-
027	Shimano matt	-
24817.001	Sonderfarben nach Kundenwunsch	auf Anfrage

<b>Rutschbretter</b>		<b>Mehrpreis</b>
RR1703900000	Rutschbrett ohne Aussparung: 700 x 230 mm	186,-
RR1704100000	Rutschbrett mit Aussparung: 700 x 230 mm	199,-
RR1701600000	Rutschbrett ohne Aussparung: 600 x 230 mm	182,-

<b>Zubehör</b>		<b>Mehrpreis</b>
471S71=SK035	Cupholder komplett	46,-
481S00=LT101	Greifhilfe für Tetraplegiker: links	201,-
481S00=RT101	Greifhilfe für Tetraplegiker: rechts	201,-

<b>Sonderzubehör</b>		<b>Mehrpreis</b>
MZ58	Tasche für Antriebsräder	108,-
MZ59	Tasche für Mobiltelefon	27,-
MZ89	Steckachsenschutz	11,-
MZ93	Rucksack	80,-

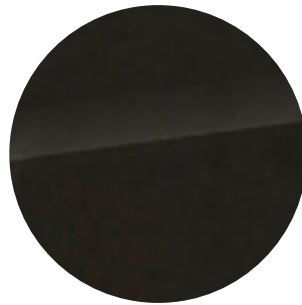
## Rahmenfarben



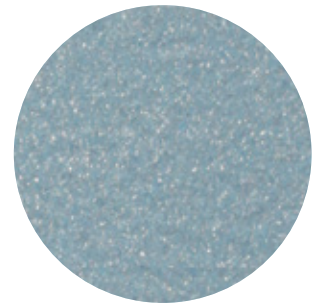
**Brillant silber**



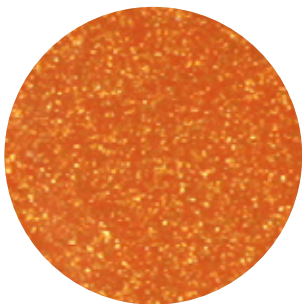
**Anthrazit metallic**



**Tiefschwarz RAL 9005**



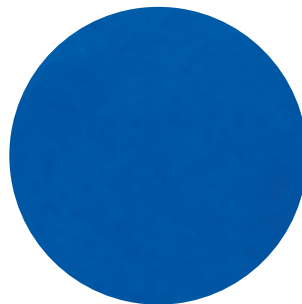
**Eisblau**



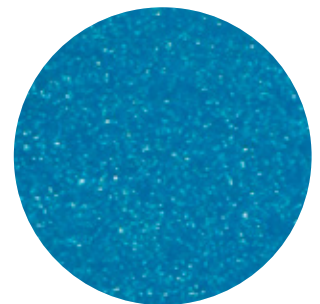
**Sparkle light orange**



**Vinho sparkle**



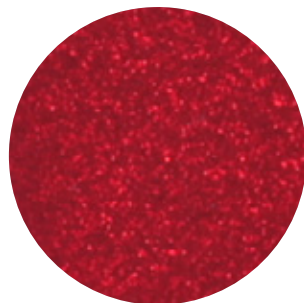
**Marine blue**



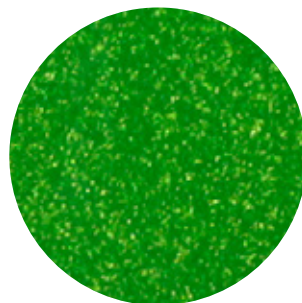
**Sky blue**



**Tiefschwarz RAL 9005 matt**



**Candy red**



**Sparkle granny-smith**



**Weiß RAL 9016**



**Shimano matt**

**Information** (Abbildungen ähnlich)



**MA51**  
Ankipphilfe, rechts



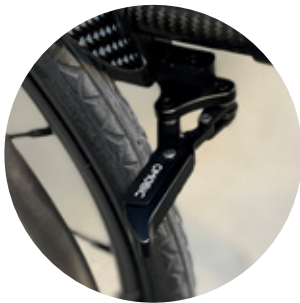
**MA56**  
Kippschutz, links



**MG76**  
Antriebsradaufnahme, lang



**MH13**  
Kniehebelbremse



**MH05** Scherenbremse  
aus Aluminium



**MD50** Schiebegriff,  
Standard, kurz



**MD53** Schiebegriff,  
teleskopierbar, kurz



**MD56**  
Schiebegriffe abklappbar



**ME02** Kleiderschutzseitenteil,  
Aluminium



**ME05** Seitenteil mit Armauf-  
lage, höhenverstellbar



**MB03** Beinstütze, durchgehend, win-  
kel- und tiefenverstellbar



**MB06**  
Fußbügel, starr



**MB73**  
Seitliche Arretierung



**ME50** Armlehne,  
gepolstert, höheneinstellbar,  
wedschwenkbar



**MG10**  
Spinergy SPOX

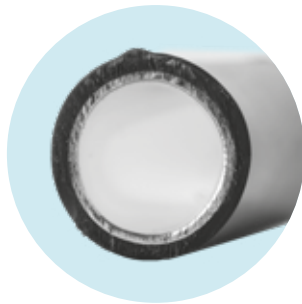


**MG11**  
Spinergy LX

**Information** (Abbildungen ähnlich)



**MG15**  
Infinity Ultralight



**MG54 Greifring**  
gummiert



**MG65**  
Gekko



**MG63**  
Curve L (eloxiert)



**MG64**  
Curve L Grip



**MG31**  
Right Run 1"



**MG37 Marathon Plus**  
Evolution 1"

## Notizen / Skizzen