

Avantgarde Teen 2 VR – Aktivrollstuhl für Kinder. Bestellblatt.

Auftraggeber

Kunden-Nr. _____

Name _____

Straße, Nr. _____

PLZ, Ort _____

Versandadresse (wenn von Auftraggeber abweichend)

Name _____

Straße, Nr. _____

PLZ, Ort _____

Com. _____

**Kostenvoranschlag
Bestellung
Sonderbauanlage liegt bei**

Kommentar



Avantgarde Teen 2 VR

Abbildung enthält Optionen
Art.-Nr. 480F45=40000_K
HMV-Nr. 18.50.03:1054

Zubehör _____

Gesamt _____ zzgl. MwSt.

Grundausrüstung

- Aluminiumrohrrahmen mit Kreuzstrebe
- Abduktionsrahmen (6 cm) wählbar
- Aluminium-Beinstütze, durchgehend oder geteilt wählbar
- Rückenlehne höhenstellbar und Bespannung anpassbar
- Aluminium-Seitenteile
- Mitwachsender Hinterrahmen (Sitztiefe 30 – 34 cm bzw. 36 – 40 cm)
- Antriebsräder mit Steckachsen
- Kniehebelbremse mit anpassbarem Hebel

Eigenschaften

- Faltbar
- Max. Benutzergewicht: 90 kg
- Crash-getestet bis 75 kg nach DIN ISO 7176-19

Alle Preise in €, gültig vom 01.01.2025 – 31.12.2025,
zzgl. 7 % MwSt., bei Ersatzteilen zzgl. 19 % MwSt.

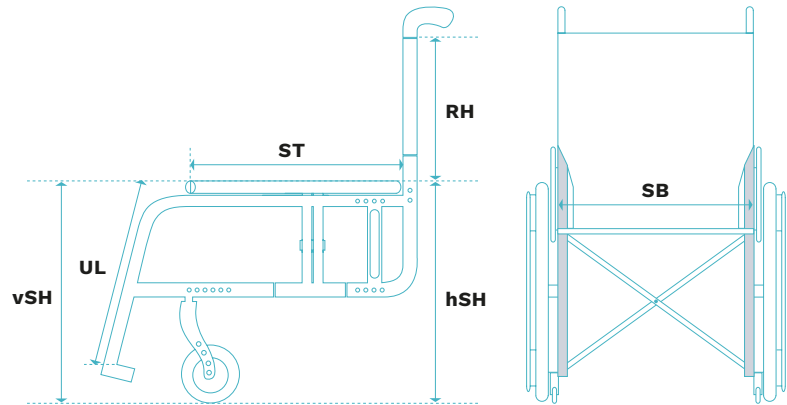
Hinweis: Mit der Bestellung verpflichten Sie sich, die Gebrauchsanweisungen / Serviceanleitungen von Zubehör und Produkten anderer Hersteller bei der Kombination mit einem Ottobock Produkt zusätzlich zu den Gebrauchsanweisungen / Serviceanleitungen der jeweiligen Ottobock Produkte zu beachten sowie unsere allgemeinen Geschäftsbedingungen gelesen, verstanden und akzeptiert zu haben. Darüber hinaus verpflichten Sie sich, mit der Bestellung eine eigene Konformitätsbewertung oder Zulassung entsprechend den nationalen Erfordernissen durchzuführen, wenn Sie Modifikationen oder Anbauten vornehmen, die nicht mit den Vorgaben der Ottobock Gebrauchsanweisungen / Serviceanleitungen übereinstimmen.

Name _____ Datum _____ Unterschrift _____

Otto Bock HealthCare Deutschland GmbH · Max-Näder-Straße 15 · 37115 Duderstadt
T +49 5527 848-3433 · F +49 5527 848-1460 · mobility@ottobock.de · www.ottobock.com

Rollstuhlmaße

- **Vordere Sitzhöhe (vSH):** Boden bis Oberkante Sitzbespannung
- **Unterschenkellänge (UL):** Oberkante Sitzbespannung bis Oberkante Fußplatte (ohne Berücksichtigung Sitzkissen)
- **Hintere Sitzhöhe (hSH):** Boden bis Oberkante Sitzbespannung
- **Rückenhöhe (RH):** Oberkante Sitzrohr (Kreuzstrebe) bis Oberkante Rückenbespannung
- **Sitztiefe (ST):** Vorderkante Sitzbespannung bis Rückenrohr
- **Sitzbreite (SB):** Außenkante Rahmenrohr bis Außenkante Rahmenrohr



Die Angaben sollen helfen, eine benutzerorientierte Einstellung der Produkte zu unterstützen. Ottobock garantiert die vertrauliche und rein interne Verwendung dieser Daten. Für alle Maße gilt eine Fertigungstoleranz von 10 mm bzw. 10 % bei Gewichtsangaben.

Sitzhöhentabelle

Vordere Sitzhöhe

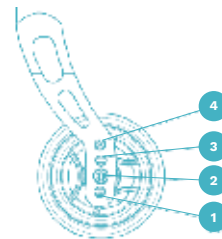
Lenkradgabel kurz	Einstellbereich in cm
Lenkraddurchmesser 4"	42 – 45
Lenkraddurchmesser 5"	43 – 46
Lenkraddurchmesser 5,5"	44 – 47
Lenkraddurchmesser 6" Luft	45 – 48

Lenkradgabel lang	Einstellbereich in cm
Lenkraddurchmesser 4"	46 – 48
Lenkraddurchmesser 5"	46 – 49
Lenkraddurchmesser 5,5"	47 – 50
Lenkraddurchmesser 6" Luft	47 – 51

Hintere Sitzhöhe

Radgröße	Einstellbereich in cm
20"	35 – 41 und 43 – 46
22"	38 – 43 und 46 – 48

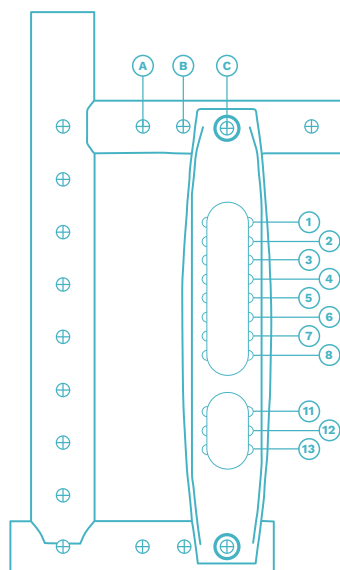
Lenkradgabel



Die angegebenen Werte sind theoretisch ermittelte, gerundete Werte (max. Abweichung 1 cm). Die vordere Sitzhöhe ist abhängig von der gewählten Radgröße, Lenkradgabel und Montageposition. Bitte Sitzhöhentabelle beachten!

Bei Verwendung des Adapters für große vordere Sitzhöhe: alle Werte + 3,5 cm. Bei Verwendung des Adapters für kleine vordere Sitzhöhe: alle Werte - 3,5 cm. Angaben ohne Sitzkissen bei 0° Sitzneigung.

Horizontale Position der Antriebsradaufnahme: siehe Skizze. Die hintere Sitzhöhe (hSH) ist abhängig von der gewählten Radgröße und Montageposition in der Antriebsradaufnahme. Bitte Sitzhöhentabelle beachten!



Service	Mehrpriis
481X26=ST120 Anpassung durch Ottobock Mitarbeiter vor Ort	500,-

Sitzbreite (SB) in cm

26	28	30	32	34	36
----	----	----	----	----	----

Sitztiefe (ST) in cm

30	32	34	36	38	40
----	----	----	----	----	----

Vordere Sitzhöhe (vSH) in cm

42	43	44	45	46	47	48	49	50	51
----	----	----	----	----	----	----	----	----	----

Vorderrahmentyp

Vorderrahmentyp	Mehrpriis
MA01 Standard	-
MA06 Abduktion 6 cm	-

Rahmenzubehör

Rahmenzubehör	Mehrpriis
MA50 Transitrollen*	265,-
MA51 Ankipphilfe rechts	67,-
MA52 Ankipphilfe links	67,-
MA55 Kippschutz rechts*	152,-
MA56 Kippschutz links*	152,-
MA57 Stockhalter mit Ankipphilfe, rechts	77,-
MA58 Stockhalter mit Ankipphilfe, links	77,-

* Die Auswahl von Transitrollen schließt die Option Kippschutz aus und umgekehrt.

Lenkräder

Lenkräder	Mehrpriis
MF30 4" Vollgummi: mit Kunststofffelge in schwarz	-
MF35 4" Softrolle: mit Aluminiumfelge	159,-
MF31 5" Vollgummi: mit Kunststofffelge in schwarz	-
MF36 5" Softrolle: mit Aluminiumfelge	159,-
MF04 5,5" Vollgummi: mit Kunststofffelge in schwarz, Bereifung grau	-
MF32 6" Vollgummi: mit Kunststofffelge in schwarz	-
MF37 6" Softrolle: mit Aluminiumfelge	159,-

Gabellänge

Gabellänge	Mehrpriis
MF80 Gabel lang	-
MF81 Gabel kurz	-

Zubehör Lenkräder

Zubehör Lenkräder	Mehrpriis
MF96 Adapter für kleine vordere Sitzhöhen: - 3,5 cm	90,-
MF97 Adapter für große vordere Sitzhöhen: + 3,5 cm	90,-

Hintere Sitzhöhe (hSH) in cm

35	36	37	38	39	40	41	42	43	44	45
46	47	48								

Antriebsradgröße

Antriebsradgröße	Mehrpriis
MG04 20"	-
MG01 22" (ab Sitztiefe 36 cm)	-

Antriebsradsturz

0 °	2 °	4 °	6 °*	8 °*
-----	-----	-----	------	------

* Sitzneigung 0° empfohlen.

Antriebsradposition horizontal

A	B*	C*
---	----	----

* Nicht mit Sitztiefe 24 – 30 cm möglich.

Antriebsradfelge		20"	22"	Mehrpreis
MG05	Hohlkammer mit silbernen Speichen	●		–
MG06	Hohlkammer mit schwarzen Speichen		●	–
MG15	Infinity Ultralight		●	115,–
MG80	Antriebsrad mit Trommelbremse / Begleiter (max. 2° Radsturz möglich)		●	428,–

Bereifung		20"	22"	Mehrpreis
MG31	Schwalbe RightRun 1"	●	●	–
MG35	PU 1 3/8"	●	●	–
MG37	Schwalbe Marathon Plus Evolution 1"		●	55,–

Greifringe		20"	22"	Mehrpreis
MG50	Aluminium: schwarz beschichtet, hoch	●	●	–
MG52	Aluminium: silber eloxiert, hoch	●	●	–
MG54	Gummiert: hoch	●	●	271,–
MG56	Edelstahl: poliert, hoch	●	●	–

Montage Greifring		Mehrpreis
MG70	Montage eng: 15 mm	–
MG71	Montage weit: 25 mm	–

Zubehör Antriebsrad		Mehrpreis
MG86	Radstandsverlängerung: beeinflusst ggf. Sitzhöhen	225,–
MG87	Manuelle Hochdruckpumpe: 14 bar	120,–
MG88	Airman-Pumpe: Akkubetriebene Luftpumpe bis 10 bar	153,–

Rückenhöhe (RH) in cm										
17,5	20	22,5	25	27,5	30	32,5	35	37,5	40	

Rückensystem (der Rückenwinkel wird zur Sitzfläche gemessen)		Mehrpreis
MD01	Rückenlehne: höhenstellbar, gerade 17,5 – 27,5 cm 25 – 35 cm 30 – 40 cm	–
MD10	Rückenlehne: winkeleinstellbar in 6°-Schritten (-9 bis +9°) 30 – 40 cm 30 – 35 cm 35 – 40 cm	338,–

Rückenbespannung		Mehrpreis
MD04	Standard (ab Rückenhöhe 30 cm)	–
MD05	Anpassbar: atmungsaktiv	62,–
MD06	Ohne	–

Rückenbespannung mit Reißverschlussstasche (ab Sitzbreite 26 cm)		Mehrpreis
MD70	Ja	34,–
MD71	Nein	–

Rückenbespannung mit Abstandsgewirke		Mehrpreis
MD72	Ja	60,–
MD73	Nein	–

Verwendung Baxx-Rückensystem (HMV-Nr. 18.99.07.0029: Bestellblatt beifügen, modellbedingte Einschränkungen möglich)		Mehrpreis
MD44	Baxx-Aluminiumrücken: beigelegt	siehe Baxx Bestellblatt

Schiebegriffe		Mehrpreis
MD50	Kurz	–
MD51	Lang	–
MD52	Teleskopierbar lang (nur mit gerader Rückenlehne möglich)	222,–
MD53	Teleskopierbar kurz (nur mit gerader Rückenlehne möglich)	222,–
MD54	Höhenverstellbar / abnehmbar, abgewinkelt (ab Rückenhöhe 25 cm) 14 cm 24 cm	247,–
MD55	Höhenverstellbar / abnehmbar, gerade (ab Rückenhöhe 25 cm) 14 cm 24 cm	247,–
481D160=SK268	2x Schiebegriffe höhenverstellbar: abnehmbar für Kombination mit Baxx-Rückensystem, Rücken gerade (als Paar; z.B. bei Neubestellungen)	328,–
481D160=SK270	2x Schiebegriffe höhenverstellbar: abnehmbar für Kombination mit Baxx-Rückensystem, Rücken winkeleinstellbar (als Paar; z.B. bei Neubestellungen)	328,–

Seitenteile		Mehrpreis
ME01	Seitenteil mit Kälteschutzeinlage: aus Aluminium	174,–
ME02	Kleiderschutzseitenteil mit Kälteschutzeinlage: aus Aluminium	198,–
ME05	Desk-Seitenteil: mit Armauflage kurz	370,–
13687.001	Bremshebel im Aluminium Kleiderschutzseitenteil	552,–

Sitzbespannung		Mehrpreis
MC13	Standard	–
MC06	Ohne	–

Sitzkissen		Mehrpreis
MC01	Standard: Sitzkissenhöhe 5 cm	121,–
MC02	Cubic Foam: Sitzkissenhöhe 5 cm (ab Sitzbreite 26 cm; ab Sitztiefe 28 cm)	145,–
MC05	EvoLight: Sitzkissenhöhe 6 cm (ab Sitzbreite 26 cm; ab Sitztiefe 28 cm)	249,–

Vergessen Sie bitte nicht die Angabe der **Unterschenkellänge (UL)**. Wie diese korrekt gemessen wird, zeigt Ihnen die Darstellung auf Seite 2.

Unterschenkellänge (UL) in cm (ohne Berücksichtigung Sitzkissen)

Unterschenkellänge (UL) in cm: (möglicher Einstellbereich 16 – 47 cm)

Auswahl Fußbügel (ohne Sitzkissen)		Mehrpreis
MB40	Kurz: 32 – 40 cm	–
MB41	Mittel: 41 – 47 cm	–
MB42	Lang: > 47 cm	–
MB43	Extra Lang: 39 – 47 cm	–

Ausführung Beinstütze (mitfaltend)		Mehrpreis
MB01	Durchgehend, winkelverstellbar, Fußplatte 12,5 cm tief (ab Unterschenkellänge 32 cm)	220,–
MB03	Durchgehend, winkelverstellbar, Fußplatte 16 cm tief (ab Unterschenkellänge 32 cm)	220,–
MB10	Geteilt, winkelverstellbar, Fußplatte 16 cm tief (ab Unterschenkellänge 32 cm)	330,–
MB19	Geteilt, für kleine Unterschenkellänge (16 – 25 cm)	220,–
MB20	Durchgehend, für kleine Unterschenkellänge (16 – 25 cm)	198,–

Zubehör Beinstützen		Mehrpreis
MB70	Verriegelung für durchgehende Fußplatte (verhindert unabsichtliches hochklappen, nur bei MB01 und MB03)	114,–
MB72	Fersenband für geteilte Beinstütze (ab Unterschenkellänge 36 cm)	53,–
MB73	Verstellbare seitliche Arretierung	56,–

Weiteres Zubehör		Mehrpreis
MZ51	Sitzgurt mit Metallschloss	105,-
MZ52	Werkzeugsatz	59,-

Bitte nutzen Sie ebenfalls das Bestellblatt für Rollstuhlzubehör 647F661.

Kopfstützen		Mehrpreis
MZ61	Montageset für Kopfstütze, horizontal	150,-
MZ62	Montageset für Kopfstütze, horizontal und vertikal	250,-
MZ63	Kopfstütze inklusive Montageset, horizontal und vertikal	390,-

Speichenschutz (in Verbindung mit Einhandantrieb im Sonderbau möglich)		Mehrpreis
MG90	Transparent	171,-
MG100	Motiv Graphics	205,-
MG101	Motiv Miracle	205,-
MG102	Motiv Network	205,-
MG103	Motiv Robots	205,-
MG104	Motiv Spectrum	205,-

Rahmenfarben (siehe Seite 8)		Mehrpreis
001	Brillant silber	-
002	Anthrazit metallic	-
003	Tiefschwarz RAL 9005	-
004	Eisblau	-
005	Sparkle light orange	-
009	Vinho sparkle	-
010	Marine blue	-
012	Sky blue	-

Rahmenfarben (siehe Seite 8)		Mehrpreis
013	Tiefschwarz RAL 9005 matt	-
014	Candy red	-
021	Sparkle granny-smith	-
023	Weiß RAL 9016	-
037	Pink	-
24817.002	Sonderfarbe / Farbwunsch:	auf Anfrage

Bespannungsfarben		Mehrpreis
901	Schwarz	-
902	Blau	-
903	Rot	-

Sonderzubehör		Mehrpreis
MZ93	Rucksack	80,-

Information (Abbildungen ähnlich)



MG86 Radstandsverlängerung



MD10 Rückenlehne, winkelverstellbar



MD54 Schiebegriffe, abgewinkelt



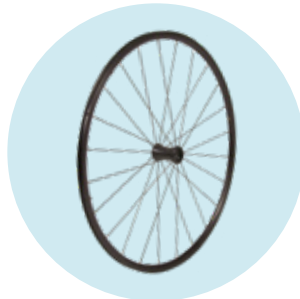
ME02 Kleiderschutz, Kunststoff



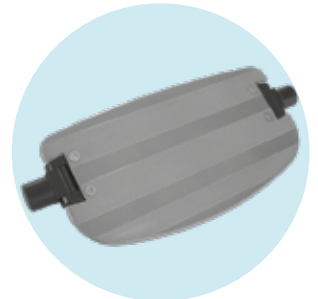
ME50 Armlehne, gepolstert



MA06 Vorderrahmen, abduziert



MG15 Infinity Ultralight



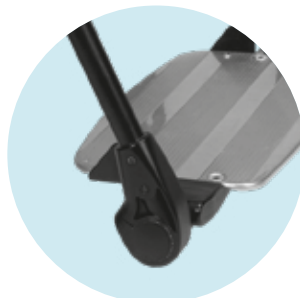
MB03 Beinstütze, durchgehend



MB10 Beinstütze, geteilt



MB20 Beinstütze für kurze Unterschenkellänge



MB73 Seitliche Arretierung



MG100 Graphics



MG101 Miracle



MG102 Network



MG103 Robots



MG104 Spectrum

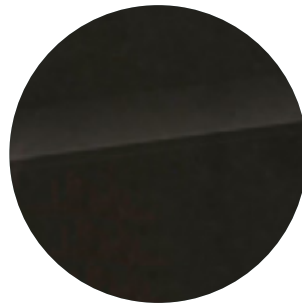
Rahmenfarben



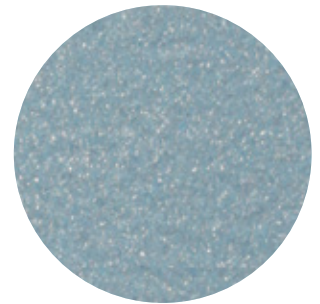
001
Brillant silber



002
Anthrazit metallic



003
Tiefschwarz RAL 9005



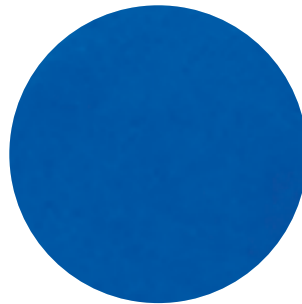
004
Eisblau



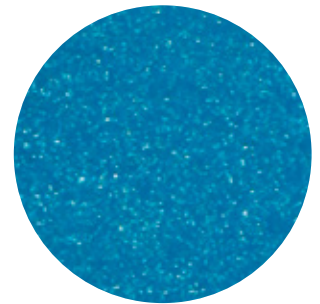
005
Sparkle light orange



009
Vinho sparkle



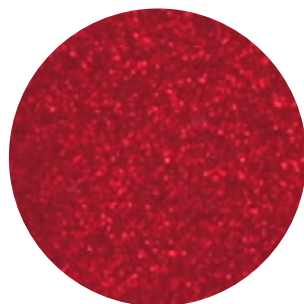
010
Marine blue



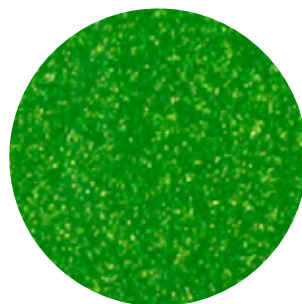
012
Sky blue



013
Tiefschwarz RAL 9005 matt



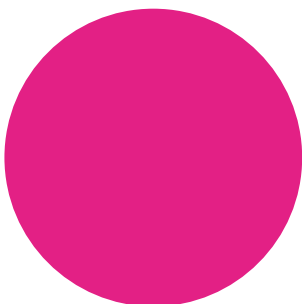
014
Candy red



021
Sparkle granny-smith



023
Weiß RAL 9016



037
Pink

Notizen / Skizzen