

Fauteuil standard léger **Start^{M4} XXL.**

Bon de commande

Donneur d'ordre

N° de client

Nom

Rue, no

CP, lieu

Adresse de livraison (si différent du donneur d'ordre))

Nom

Rue, no

CP, lieu

Com.

Nom _____ Date _____ Signature _____

Devis

Commande



En passant une commande, vous acceptez de respecter les modes d'emploi/manuels d'entretien des accessoires et produits d'autres fabricants lorsqu'ils sont combinés avec un produit Ottobock, en plus des modes d'emploi/manuels d'entretien des produits Ottobock respectifs, et d'avoir lu, compris et accepté nos conditions générales. En outre, vous acceptez d'effectuer votre propre évaluation de la conformité ou approbation conformément aux exigences nationales lors de la commande si vous effectuez des modifications ou des ajouts qui ne sont pas conformes aux spécifications des instructions d'utilisation/manuels d'entretien d'Ottobock.

Configuration de bas

N° d'article: 480F53=40000_K

Chiffre tarifaire: 20.118.003

Prix de base: CHF 2'288.-

Prix de vente recommandés en CHF, valables à partir du 01-01-2026, hors 8.1% TVA

- Châssis tubulaire en aluminium avec double croisillon
- Aide au basculement intégrée au châssis
- Palettes repose-pieds séparées, réglables en inclinaison réglable, en composite
- Potences amovibles
- Accoudoirs avec manchettes
- Toile d'assise et du dossier en nylon noir
- Structure modulaire
- Roues arrière avec rayons renforcés
- Freins à levier
- Tube de dossier renforcé avec courbure lombaire
- Hauteur du dossier entre 40 – 47,5 cm, réglable
- Toile de dossier réglable en tension
- Poids du fauteuil : à partir de 17,5 k

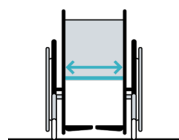
Châssis pliant, poids maximum utilisateur: 160 kg
Crash-test selon DIN ISO 7176-19

Les codes dans ce bon de commande ne doivent pas être utilisés pour commander des pièces de rechange.
 Pour toute commande de pièces de rechange, veuillez utiliser [le catalogue des pièces de rechange](#).

Fauteuil standard léger *Start^{M4} XXL*.

Bon de commande

Aide au remplissage - Mesure du fauteuil roulant



SB= cm

Largeur d'assise

bord extérieur du tube du cadre –
bord extérieur du tube du cadrer



ST= cm

Profondeur d'assise

Bord avant de la toile d'assise –
Tube de dossier



vSH= cm

Hauteur d'assise avant

Sol – Bord supérieur de la toile d'assise



hSH= cm

Hauteur d'assise arrière

Sol – Bord supérieur de la toile d'assise



RH= cm

Hauteur du dossier

Bord supérieur du tube d'assise –
bord supérieur de la toile de dossier



UL= cm

Longueur de tibia

Bord supérieur de la toile d'assise –
bord supérieur du repose-pied (milieu)

Largeur d'assise (SB) en cm

43 45,5 48 50,5 53 55,5 58

Profondeur d'assise (ST) en cm

43 46 49

Hauteur d'assise avant (vSH) en cm

40 41 42 43 44 45 46 47 48 49 50 51

Hauteur d'assise arrière (hSH) en cm

38 41 44 47 50

Accessoires de châssis

		Chiffre tarifaire	Prix
MA50	Roulettes de transit		12.–
MA57	Porte-canne droit	20.512.000	57.–
MA58	Porte-canne gauche	20.512.000	57.–
MA61	Anti-basculer pendulaire droit	20.501.000	95.–
MA62	Anti-basculer pendulaire gauche	20.501.000	95.–

Fauteuil standard léger *Start^{M4} XXL*.

Bon de commande

Roues directionnell		Dimension [mm]	Prix
MF03	5" à bandages	130 x 33	–
MF04	5,5" à bandages souples	140 x 40	–
MF06	6" à bandages	150 x 27	–
MF07	7" pneumatiques	180 x 45	–
MF08	7" à bandages	180 x 45	–
MF09	8" pneumatiques, étroits (fourche longue requise)	200 x 30	–
MF12	8" pneumatiques, larges (fourche longue requise)	200 x 50	–
MF10	8" à bandages, étroits (fourche longue requise)	200 x 30	–
MF13	8" à bandages PU, larges (fourche longue requise)	200 x 50	–
Fourches avant			Prix
MF80	Fourches longues		–
MF81	Fourches courtes		–
Diamètre des roues motrices			Prix
MG01	22"		–
MG02	24"		–
Position horizontale des roues motrices			
A	B	C	
Jantes			Prix
MG05	Standard		–
MG80	Avec freins à tambours pour accompagnateur		411.–
Pneus			Prix
MG30	Pneumatiques 1 3/8"		–
MG35	Bandages PU 1 3/8"		–
Mains courante			Prix
MG52	Aluminium, argent anodisé grand diamètre		–
MG56	Inox poli, grand diamètre		–
Accessoires de roues motrices			Prix
MG87	Pompe haute pression, 14 bar		175.–
MG84	Revêtement silicone pour main courante	70.171.000	180.–
Freins			Prix
MH01	Freins à leviers standards		–
MH06	Freins à double commande pour utilisateur et accompagnateur	20.503.000	493.–
Accessoires freins		Chiffre tarifaire	Prix
MH10	Rallonge de levier de freins, emboîtable	20.504.000	58.–
Hauteur de dossier en cm			
40	42,5	45	47,5

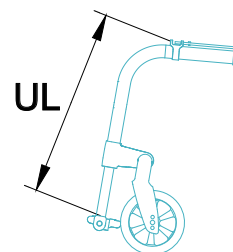
Fauteuil standard léger *Start^{M4} XXL*.

Bon de commande

Toile de dossier					Prix
MD04	Standard				–
MD05	Réglable en tension				–
MD06	Sans				–
Poignées					Prix
MD51	Standard				–
MD52	Réglables en hauteur (télescopiques incompatibles avec dossier cassant)			20.510.000	407.–
Options dossier					Prix
MD58	Barre de stabilisation de dossier				91.–
Accoudoirs					Prix
ME01	Standard, manchettes 300 mm	montage court	montage long	20.508.000	–
ME03	Accoudoirs enfichables			20.508.000	–
ME05	Accoudoirs réglables en hauteur, manchettes 300 mm			20.508.000	206.–
ME06	Standard, manchettes 365 mm	montage court	montage long	20.508.000	41.–
ME10	Accoudoirs desk, dégradé			20.508.000	–
Accessoires					Prix
ME60	Tablette thérapeutique			70.161.000	382.–
Toile d'assise					Prix
MC13	Standard			20.507.000	–
MC06	Sans				–
Coussins d'assise					Prix
MC01	Standard (épaisseur 5 cm)			70.141.000	88.–
MC02	Cubic Foam (épaisseur 5 cm)			70.141.000	205.–
MC05	Evolight (épaisseur 6 cm)			70.142.000	425.–
MC29	Livo (épaisseur 5 cm, max. jusqu'à 125 kg)			70.141.000	133.–
MC30	EvoFlair (épaisseur 5 cm)			70.142.000	439.–

Longueur de tibia en cm (sans le coussin d'assis)

Longueur de tibia (UL) en cm (réglage possible de 27 à 47 cm)



Fauteuil standard léger *Start^{M4} XXL*.

Bon de commande

Repose-pieds / Repose-jambes		Chiffre tarifaire	Prix
MB10	Palettes repose-pieds séparées, réglables en inclinaison, en composite noir	20.505.000	–
MB03	Palette repose-pieds monobloc, réglable en inclinaison, en aluminium	20.505.000	264.–
MB25	Repose-jambes relevables, sans compensation de longueur de tibia, (la paire, charge max. à 125 kg)	2x 70.151.000	348.–
MB26	Repose-jambe relevable, sans compensation de longueur de tibia, côté droit et repose-jambe standard côté gauche (charge max. à 125 kg)	70.151.000	174.–
MB27	Repose-jambe relevable, sans compensation de longueur de tibia, côté gauche et repose-jambe standard côté droit (charge max. à 125 kg)	70.151.000	174.–
MB21	Repose-moignon, côté droit et repose-jambe standard côté gauche (charge max. à 125 kg)	70.154.000	259.–
MB22	Repose-moignon, côté gauche et repose-jambe standard côté droit (charge max. à 125 kg)	70.154.000	259.–
MB23	Repose-moignon, la paire (charge max. à 125 kg)	2x 70.154.000	517.–
Longueur des tubes de potences			Prix
MD40	Potence courte (27 cm - 40 cm)	20.505.000	–
MD41	Potence moyenne (32 cm - 47 cm)	20.505.000	–
MD42	Potence longue (42 cm - 47 cm)	20.505.000	–
Veuillez noter que la longueur de tibia varie avec le repose-jambes relevable.			
Accessoires pour repose-pieds			Prix
MB72	Sangles de talon pour palettes repose-pieds séparées	70.114.000	64.–
Autres accessoires pour repose-pieds			Prix
MZ51	Ceinture de sécurité à fermeture métallique		150.–
MZ52	Kit outillage		88.–
Remarque : Veuillez également utiliser le bon de commande pour accessoires de fauteuil roulant 647F661.			
Flasques			Prix
MG90	Transparents	20.509.000	226.–
MG95	Decor	20.509.000	265.–
Coloris du cadre			Prix
002	Anthracite métallique		–
003	Noir profond RAL9005		–
016	Gris clair métallique		–
057	Vert feuillage*		–
059	Framboise*		–
060	Bleu azur*		–

* Disponible à partir de 07/26

Fauteuil standard léger *Start^{M4} XXL*.

Information

Position horizontale de la roue motrice

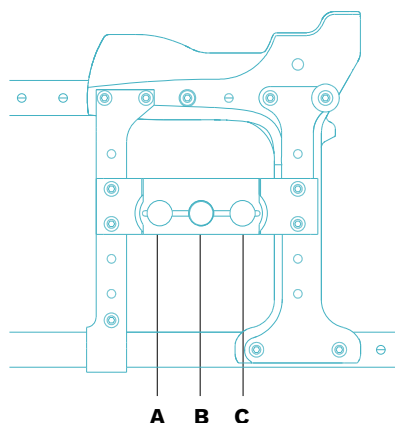


Tableau de la hauteur d'assise avant (vSH) [cm]

Diamètre de la roue directionnelle	Plage de réglage		
	Fourche courte	Fourche longue	
5"	40 - 44	44 - 47	
5,5"	42 - 44	44 - 48	
6"	43 - 45	45 - 49	
7"	45 - 47	47 - 50	
8"		48 - 51	

Tableau de la hauteur d'assis arrière (hSH) [cm]

Position	Taille des roues motrice		
	22"	24"	
1	38	41	
2	41	44	
3	44	47	
4	47	50	

Les valeurs indiquées sont théoriquement des valeurs arrondies. Écart max. 1 cm.

La hauteur d'assise avant dépend de la taille des roues choisies, de la fourche de roue directionnelle et de la position de montage.

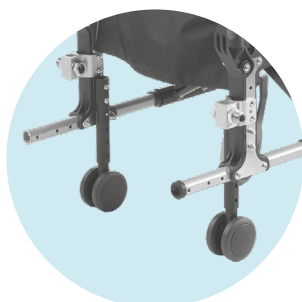
Veuillez respecter les indications du tableau des hauteurs d'assise!

Indications sans le coussin d'assise par 0° d'inclinaison d'assise. L'inclinaison d'assise maximale est de 3,5cm.

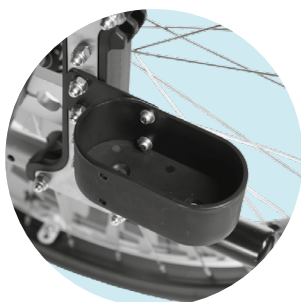
Une tolérance de fabrication de 10 mm ou de 10 % pour les indications de poids s'applique à toutes les dimensions.

Fauteuil standard léger *Start^{M4} XXL.*

Information



MA50
Roulettes de transit



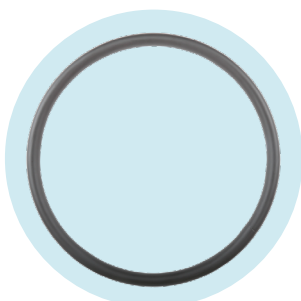
MA57/58
Porte-canne



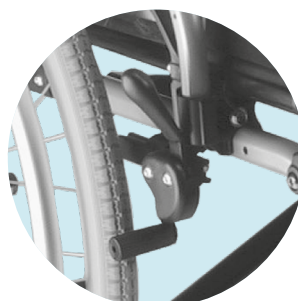
MA62
Anti-basculer pendulaire



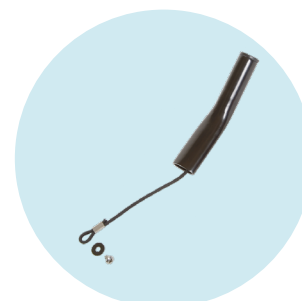
MG87
Pompe haute pression



MG84 Revêtement silicone
pour main courante



MH01 Freins standard



MH10 Rallonge de
levier de frein



MD51 Poignée standard



MD52
Poignée télescopiques



MD58 Barre de
stabilisation



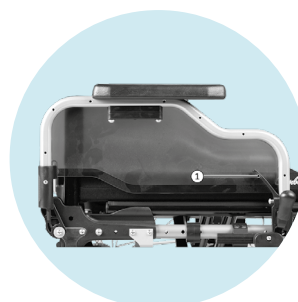
ME01/06 Accoudoirs stan-
dard avec manchette



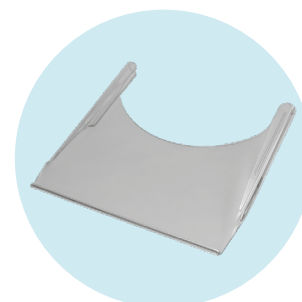
ME03
Accoudoirs enfichables



ME05 Accoudoirs réglables
en hauteur



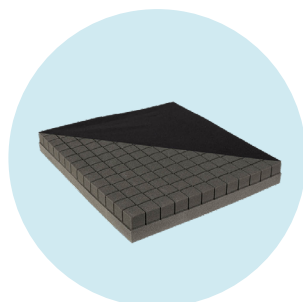
ME10 Accoudoirs desk



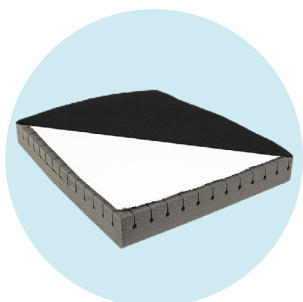
ME60
Tablette thérapeutique

Fauteuil standard léger *Start^{M4} XXL.*

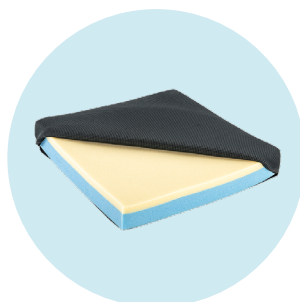
Information



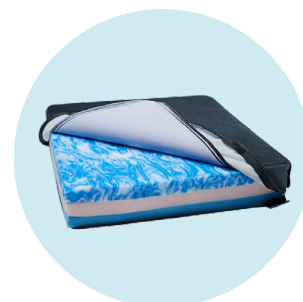
MC02 Cubic Foam



MC05 Evolight



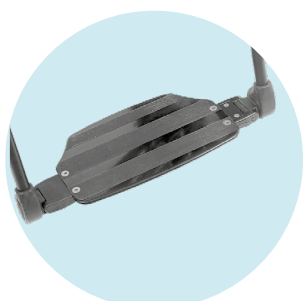
MC29 Livo



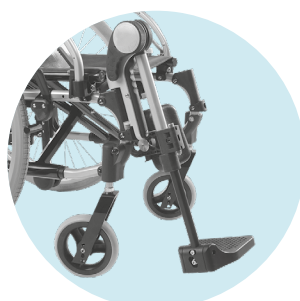
MC30 EvoFlair



**MB10 Palettes repose-pieds
séparées, en composite**



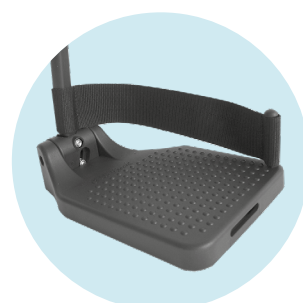
**MB03 Palette repose-pieds
monobloc en alu**



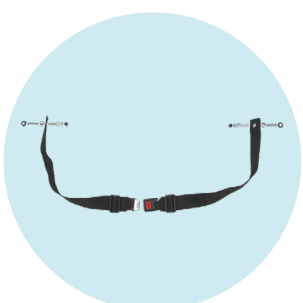
**MB25/26/27
Repose-jambes relevable**



**MB21/22/33
Repose-moignon**



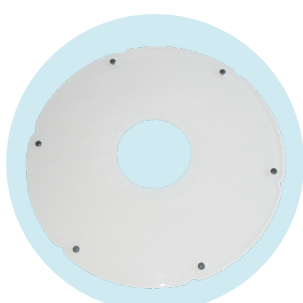
MB72 Sangle de talon



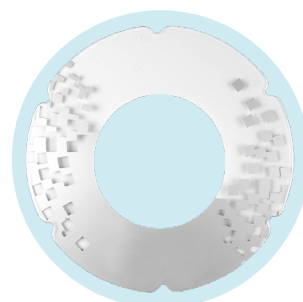
MB51 Ceinture de sécurité



MB52 Kit outillage



**MG80
Flasque transparent**



MG95 Flasque Dekor