

## Nurmi Neo – Laufhilfe. Bestellblatt.

### Auftraggeber

Kunden-Nr. \_\_\_\_\_

Name \_\_\_\_\_

Straße, Nr. \_\_\_\_\_

PLZ, Ort \_\_\_\_\_

### Versandadresse (wenn von Auftraggeber abweichend)

Name \_\_\_\_\_

Straße, Nr. \_\_\_\_\_

PLZ, Ort \_\_\_\_\_

Com. \_\_\_\_\_

### Kostenvoranschlag Bestellung

### Kommentar



### Nurmi Neo

Art.-Nr. HR2426=0000\_K  
HMV-Nr. 10.46.02.3020

Zubehör \_\_\_\_\_

**Gesamt** \_\_\_\_\_ zzgl. MwSt.

### Grundausrüstung

- In 3 Größen erhältlich
- Höhen- und tiefenverstellbarer Haltebügel
- Lenkbare Vorderräder
- Pannensichere Bereifung
- Faltbar
- Rücklaufsperre (zu- und wegschaltbar) an den Hinterrädern
- 3 Rahmenfarben zur Auswahl

### Eigenschaften

- Max. Benutzergewicht: 55 kg (Größe 3)

Alle Preise in €, gültig vom 01.01. – 31.12.2026,  
zzgl. 7 % MwSt., bei Ersatzteilen zzgl. 19 % MwSt.

**Hinweis:** Mit der Bestellung verpflichten Sie sich, die Gebrauchsanweisungen / Serviceanleitungen von Zubehör und Produkten anderer Hersteller bei der Kombination mit einem Ottobock Produkt zusätzlich zu den Gebrauchsanweisungen / Serviceanleitungen der jeweiligen Ottobock Produkte zu beachten sowie unsere allgemeinen Geschäftsbedingungen gelesen, verstanden und akzeptiert zu haben. Darüber hinaus verpflichten Sie sich, mit der Bestellung eine eigene Konformitätsbewertung oder Zulassung entsprechend den nationalen Erfordernissen durchzuführen, wenn Sie Modifikationen oder Anbauten vornehmen, die nicht mit den Vorgaben der Ottobock Gebrauchsanweisungen / Serviceanleitungen übereinstimmen.

Erfahren  
Sie mehr auf  
**ottobock.com**



Name \_\_\_\_\_ Datum \_\_\_\_\_ Unterschrift \_\_\_\_\_

Otto Bock HealthCare Deutschland GmbH · Max-Näder-Straße 15 · 37115 Duderstadt  
T +49 5527 848-3433 · F +49 5527 848-1460 · mobility@ottobock.de · www.ottobock.com

Grundmodell		Mehrpreis
HR24160000-	Nurmi Neo: Größe 1	–
HR24260000-	Nurmi Neo: Größe 2	31,–
HR24360000-	Nurmi Neo: Größe 3	67,–
Verwendung Rahmenzubehör		Mehrpreis
HR24x67300-	Kippsicherung	103,–
Haltebügel		Mehrpreis
HR24x61900	Ohne	–
HR24x61600	Standard	–
HR24x61700	Mit Universalgriffen: Griffweitenreduzierung ca. 14 cm, stufenlos	155,–
HR24x61800	Extra hoch mit Unterarmschale	309,–
Rahmenfarben (siehe Seite 3)		Mehrpreis
003	Tiefschwarz RAL 9005	–
058	Minzgrün	–
059	Himbeere	–
060	Azurblau	–
Bremsen		Mehrpreis
HR24167200	Schleifbremse: komplett	47,–
Zubehör		Mehrpreis
HR24x67500-	Sitz	217,–
HR24x67599	Sling Seat: Sitzhose	106,–
HR24168400	Kombinierte Gesäß- und Beckenpelotte: 3-dimensional verstellbar	343,–
HR24168300	Gesäßpelotte: 3-dimensional verstellbar	184,–
HR24167100	Lenkstopp: Paar	106,–
HR24168200	Ablagekorb: schwarz, klein	90,–

## Technische Daten

	Größe 1		Größe 2		Größe 3	
Gesamtbreite	630 mm	630 mm	680 mm	680 mm	720 mm	720 mm
Gesamtlänge	650 mm	650 mm	760 mm	760 mm	830 mm	830 mm
Griffhöhe Standardgriff min. / max.	450 – 566 mm	517 – 660 mm	580 – 717 mm	580 – 810 mm	630 – 840 mm	630 – 860 mm
Griffhöhe Universalgriff* min. / max.	375 – 641 mm	442 – 735 mm	505 – 792 mm	505 – 885 mm	555 – 915 mm	555 – 935 mm
Griffhöhe Armauflage*** min. / max.	536 – 652 mm	603 – 746 mm	666 – 803 mm	666 – 896 mm	716 – 926 mm	716 – 946 mm
Griffabstand Standardgriff min. / max.	412 mm	412 mm	462 mm	462 mm	512 mm	512 mm
Griffabstand Universalgriff min. / max.	262 – 412 mm	262 – 412 mm	312 – 462 mm	312 – 462 mm	362 – 512 mm	362 – 512 mm
Griffabstand Armauflage**** min. / max.	254 – 412 mm	254 – 412 mm	304 – 462 mm	304 – 462 mm	354 – 512 mm	354 – 512 mm
Raddurchmesser vorn / hinten	150 / 150 mm	150 / 150 mm	150 / 200 mm	150 / 200 mm	150 / 200 mm	150 / 200 mm
Gesamtgewicht	5,5 kg	5,5 kg	6 kg	6 kg	6,5 kg	6,5 kg
Max. Belastbarkeit	25 kg	25 kg	40 kg	40 kg	55 kg	55 kg

\* Nach unten und oben, nicht nach außen + 75 mm

\*\* Waagrecht und nach unten, nicht nach außen + 170 mm

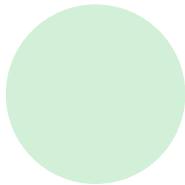
\*\*\* + 86 mm

\*\*\*\* - 79 mm Abstand Mitte

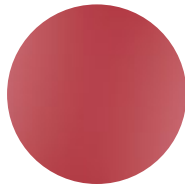
## Rahmenfarben



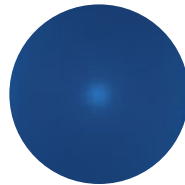
003  
Tief schwarz RAL 9005



058  
Minzgrün



059  
Himbeere



060  
Azurblau

**Information** (Abbildungen ähnlich)



**Höhen- und tiefen-  
verstellbare Haltebügel  
mit Universalgriffen**



**Höhen- und tiefen-  
verstellbare Haltebügel  
mit Unterarmschalen**



**Kombinierte Gesäß- und  
Beckenpelotte, 3-dimensional  
verstellbar**



**Gesäßpelotte, 3-dimensional  
verstellbar**



**Fahr- und Festellbremse**



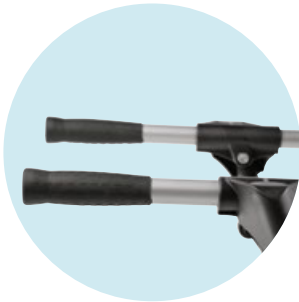
**Kippschutz**



**Lenkstopp (Paar)**



**Sitz und Ablagekorb**



**Höhen- und tiefenverstellbare  
Haltebügel mit Standardgriffen**



**Stufenlose Höhenverstellung**



**Rücklaufsperre  
(zu- und wegschaltbar)  
an den Hinterrädern**