

ottobock.

オットーボック 機械設備・工具カタログ 2023



機械設備・工具カタログについて

『最適な義肢装具の完成のためには、優れた製作技術と、それをサポートする設備・工具が必要です』

義肢装具の製作には多くの機械設備・工具が必要となります。しかし、一般的な機械設備・工具は、義肢装具用として製造されたものではありません。

オットーボックでは、義肢装具製作に厳選された機械設備・工具を取り扱っています。これは、義肢装具製作施設の皆様が、効率良く優れた義肢装具を製作するサポートをすることで、ユーザーの皆様に満足頂ける製品を提供して頂くためです。

本カタログでは、数多くラインナップされているオットーボックの機械設備・工具の中から、日本国内で特に人気のある製品とお勧めの製品を厳選してご紹介いたします。

1. オープン	- インフラレッドオープン - 対流式オープン	4 ページ	1
2. 真空ポンプ		12 ページ	2
3. 成型作業ツール		14 ページ	3
4. カービング		19 ページ	4
5. カービング先端工具		22 ページ	5
6. 採型治具		26 ページ	6
7. アライメント治具		28 ページ	7
8. 工具・その他ツール		30 ページ	8
9. 装具用ツール		39 ページ	9

* 大型機械(オープン、カービング)は、搬送設置費が別途必要となります。

* 予告なく製品の仕様やデザインが変更になることがあります。

1. オープン

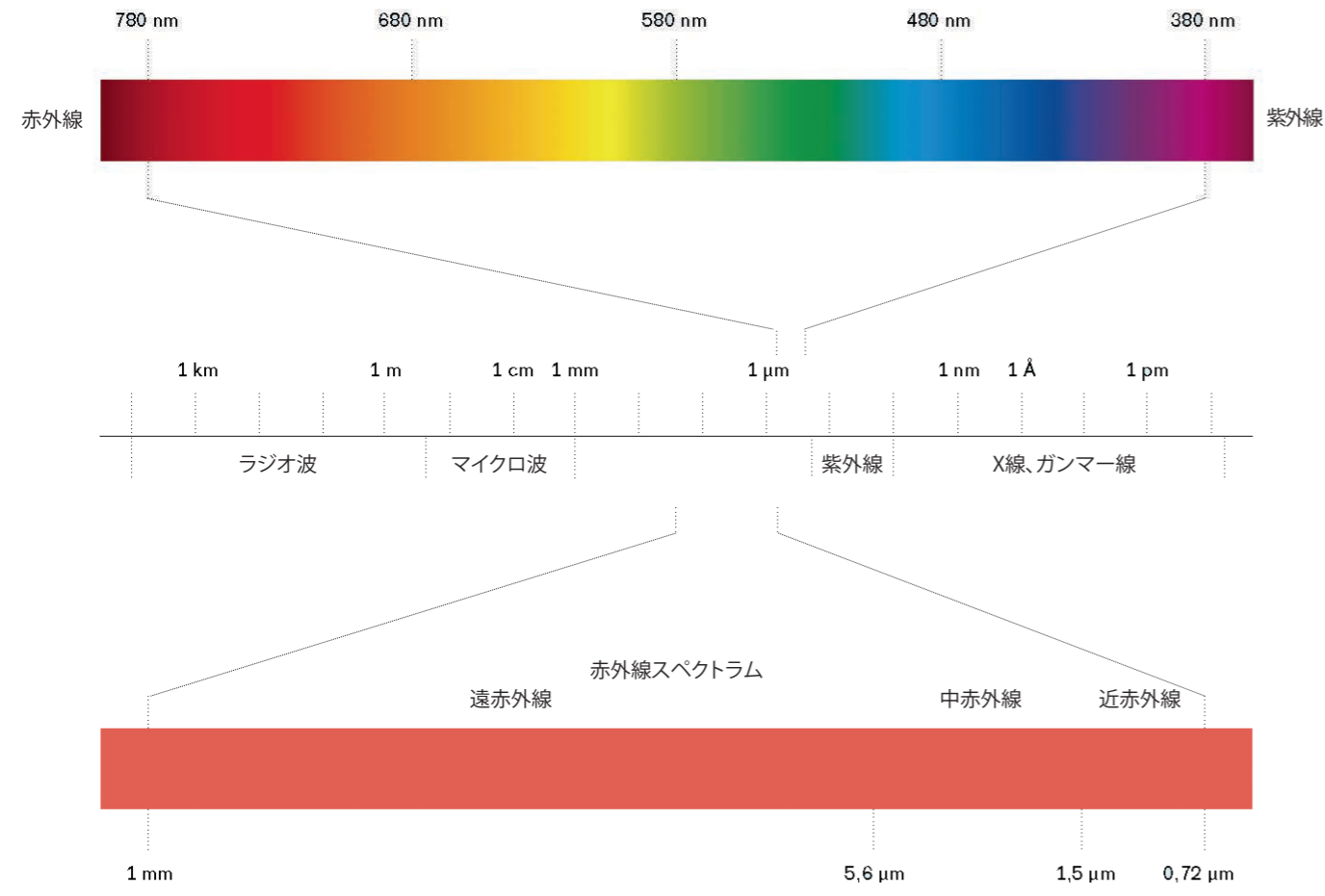
インフラレッドオープン

インフラレッドオープンは、プラスチックに吸収されやすい波長のインフラレッド（赤外線）を照射し、プラスチックそのものを加熱します。

メリットと特長

- 軟化までの時間が対流式オープンと比べて短縮できます
- 予熱の必要がありません
温度を設定して、電源を入れると同時にプラスチックも入れて、軟化を開始します
- 成型時に硬化するまでの時間が長く作業性が良い
これはプラスチック内側まで軟化するためです
- 厚みにムラがでにくい
- プラスチック材の成型や、成型枠による深絞り成型に適しています
陽性モデルの乾燥には使用できません

赤外線は、紫外線や目に見える光と同じ電磁波の一種で、特に波長が0.83 μm以上のものを赤外線と呼びます。赤外線が持つエネルギーは物体にぶつかった時、その一部が吸収され温度上昇を起こす特徴があります。義肢装具の主材料であるPEやPPは3.5 μmの赤外線を吸収しやすい特徴があるため、インフラレッドオープンは中赤外線を発します。



オットーボックのインフラレッドオープン



タッチパネル

温度設定やアラーム設定がタッチパネルで簡単にできます。

センサー

材料のたるみの深さを検知し、音とライトでお知らせします。

* センサー付き仕様に限る。



スライディングドア

オープンのドアは上下に開閉する為、作業の邪魔になりません。ガススプリングで開閉し、軽い力で操作が可能です。

* 701E44のドアは、手前に開きます。



可動式の作業台

シート材を置く台（カート）が可動式です。作業する場所まで台ごと移動し、効率の良い作業が可能です。

* 701E44にカートは付属しません。

厚み	軟化時間
3mm	3 ~ 5 分
4mm	4 ~ 6 分
5mm	5 ~ 8 分
6mm	6 ~ 9 分
8mm	8 ~ 12 分
10mm	10 ~ 15 分
12mm	12 ~ 18 分
15mm	15 ~ 22 分

軟化時間の目安

オットーボックのPP/PE材料で計測したデータ結果です。材料によって大幅に異なることがありますのでご了承ください。



インフラレッドオープン 大型回転式

オットーボックスを代表するインフラレッドオープンです。

プラスチックシート作業台と、成型枠の作業台を180度回転させて使用する事ができます。

材料のたるみの深さを検知するセンサーが搭載されています。

シート材を置く台(カート)が可動式であるため、作業する場所まで台ごと移動し、効率の良い作業が可能です。

発注品番	701E40
外寸(mm)	1,600 x 1,270 x 1,430 (W x D x H)
内寸(mm)	1,300 x 1,090 x 500 (W x D x H)
内容量(L)	709
重量(kg)	347(本体のみ)
温度設定(°C)	30 ~ 250
赤外線ランプ数	18(上部)
電気仕様(V/Hz/kW)	三相 x 200 / 50 ~ 60 / 8.5

【注意事項】

使用中のオープン周辺は熱を持ちます。
オープンの左右および背面にスペースを開けてください。
また、オープンの上に物を置かないようにしてください。

【必要スペース】

移動台が引き出し可能なスペースおよび、ドア解放時のスペースを確保してください。

カートサイズ(mm):1,260 x 1,040 x 1,080 (W x D x H)

ドア解放時の高さ(mm):1,850

【テフロンシート】

プラスチックシートを軟化させる場合は、テフロンシート759Y22=3を敷いて使用してください。(別売り)



インフラレッドオープン 大型

701E40の作業台が回転しないシンプルなタイプです。

シート材用のアルミ板を外すと、成型枠が直接設置可能な仕様です。

シート材を置く台(カート)が可動式であるため、作業する場所まで台ごと移動し、効率の良い作業が可能です。

センサーは付属していません。

発注品番	701E41
外寸(mm)	1,600 x 1,270 x 1,430 (W x D x H)
内寸(mm)	1,300 x 1,090 x 500 (W x D x H)
内容量(L)	709
重量(kg)	337(本体のみ)
温度設定(°C)	30 ~ 250
赤外線ランプ数	18(上部)
電気仕様(V/Hz/kW)	三相 x 200 / 50 ~ 60 / 8.5

【注意事項】

使用中のオープン周辺は熱を持ちます。
オープンの左右および背面にスペースを開けてください。
また、オープンの上に物を置かないようにしてください。

【必要スペース】

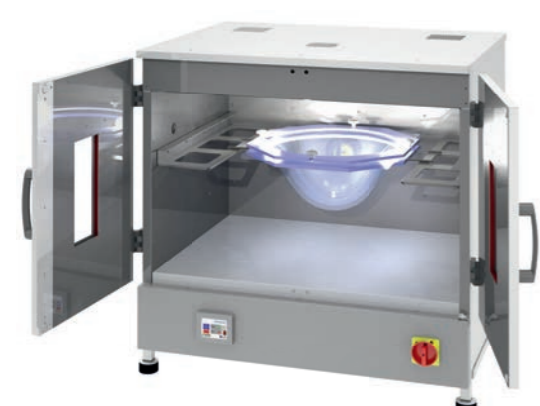
移動台が引き出し可能なスペースおよび、ドア解放時のスペースを確保してください。

カートサイズ(mm):1,260 x 1,040 x 1,080 (W x D x H)

ドア解放時の高さ(mm):1,850

【テフロンシート】

プラスチックシートを軟化させる場合は、テフロンシート759Y22=3を敷いて使用してください。(別売り)



庫内イメージ

インフラレッドオーブン 小型

小型サイズのインフラレッドオーブンです。
コンパクトで、キャスター付き架台に乗せて移動も可能です。
材料のたるみの深さを検知するセンサーが搭載されています。
成型枠755T4=360を使用する場合は、延長棒755X90=170を使用してください。

発注品番	701E44
外寸(mm)	900 x 700 x 920 (W x D x H)
内寸(mm)	810 x 580 x 510 (W x D x H)
内容量(L)	240
重量(kg)	135(本体のみ)
温度設定(°C)	30 ~ 250
赤外線ランプ数	8(上部)
電気仕様(V/Hz/kW)	三相 x 200 / 50 ~ 60 / 3.7

【注意事項】
使用中のオーブン周辺は熱を持ちます。
オーブンの左右および背面にスペースを開けてください。
また、オーブンの上および下に物を置かないようにしてください。

【必要スペース】
ドア解放時のスペースを前方に確保してください。

【テフロンシート】
プラスチックシートを軟化させる場合は、テフロンシート759Y22=1を敷いて使用してください。(別売り)



701E44用架台

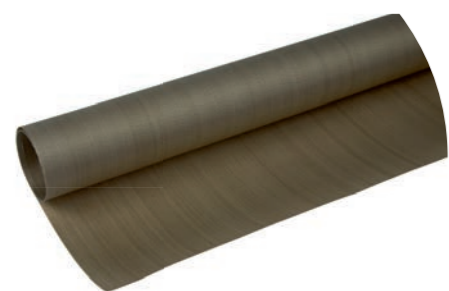
701E44用の架台です。
キャスター付きで、移動が可能です。

発注品番	758S14
サイズ(mm)	880 x 630 x 730 (W x D x H)
重さ(kg)	17

インフラレッドオーブン製品一覧



発注品番	701E40	701E41	701E44
センサー * 材料のたるみの深さを検知	有り	無し	有り
回転台	有り	無し	無し
外寸(mm)	1,600 x 1,270 x 1,430	1,600 x 1,270 x 1,430	900 x 700 x 920
内寸(mm)	1,300 x 1,090 x 500	1,300 x 1,090 x 500	810 x 580 x 510
内容量(L)	709	709	240
重量(kg)	347	337	135
温度設定(°C)	30 ~ 250	30 ~ 250	30 ~ 250
赤外線ランプ数	18(上部)	18(上部)	8(上部)
電気仕様(V/Hz/kW)	三相 x 200 / 50 ~ 60 / 8.5	三相 x 200 / 50 ~ 60 / 8.5	三相 x 200 / 50 ~ 60 / 3.7



専用テフロンシート

インフラレッドオーブン内に敷く専用のテフロンシートです。

発注品番	759Y22=1	759Y22=3
適応機種	701E44用	701E40/41用
サイズ	1,200 x 1,000	1,430 x 1,080



真空成型セット

真空成型作業用ツールのセットです。

発注品番	755T50	
セット内容	755X210	成型枠支持台
	755T4=360	真空成型枠
	755X223	ブラケット
	755X23	二穴吸引パイプ
	755X221	バキュームパイプ
	755X222=360	真空成型台(内径360mm)

延長棒

成型枠用の延長棒です。
701E44で、成型枠755T4=360を使用する場合は、延長棒755X90=170を使用してください。

発注品番	755X90	755X90=170
長さ (mm)	90	170

耐熱用グローブ

軟化後のプラスチックシート型成作業に便利です。

発注品番	641H3
長さ (mm)	約280



対流式オーブン 中型

プラスチックシートの軟化、モデルの乾燥などに用いる一般的な中型オーブンです。

0 ~ 99時間対応タイマーが備わっています。
電源ONおよびOFF時間の設定、連続操作、温度設定などが可能です。

発注品番	701E7=3
外寸 (mm)	1,235 x 875 x 1,025 (W x D x H)
内寸 (mm)	1,000 x 500 x 800 (W x D x H)
内容量 (L)	400
重量 (kg)	188 (本体のみ)
温度設定 (°C)	~ 300
電気仕様 (V/Hz/kW)	三相 x 200 / 50 ~ 60 / 3.4



701E7=3用架台

701E7=3用の架台です。
4段の棚が備わっています。

発注品番	758S11=1
サイズ (mm)	1,234 x 685 x 900 (W x D x H)
重さ (kg)	72

2. 真空ポンプ

真空ポンプ



義足ソケットなどの樹脂注型に最適な真空ポンプです。設定した吸引圧で自動的に停止します。

メーターが2つあり、別々に吸引圧の設定が可能です。合計6つの吸引口が付いています。フィルターが6つ、開閉バルブ付きのチューブが3つ付属します。

操作パネルはタッチスクリーン仕様です。



発注品番	755E600=100-50/60
サイズ(mm)	430 x 390 x 210 (W x D x H)
電力(kW)	0.11
電圧(V)	100
周波数(Hz)	50 ~ 60
電流(A)	1
ホース径(mm)	6
同梱パーツ	755Z44 操作パネル保護カバー 755Z39=1 フィルター 接続チューブ付 755Z39=2 フィルター ボールバルブ・接続チューブ付

バキュームホース



755E600真空ポンプ用のホースです。
注文の際は必要なメーター数をご連絡ください。

発注品番	616R2=10X2
径(mm)	6
長さ(m)	1

操作パネル保護カバー



保護フィルムは、操作パネルを傷から保護するために使用します。
また傷だけでなく薬品による汚れからも保護します。

発注品番	755Z44
------	--------

フィルター 接続チューブ付

真空ポンプ本体に取付けて使用します。



発注品番	755Z39=1
------	----------

フィルター ボールバルブ・接続チューブ付

真空ポンプ本体に取付けて使用します。



発注品番	755Z39=2
------	----------

フィルター

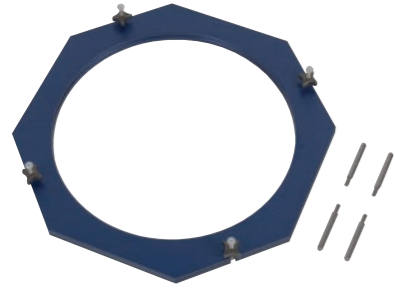
接続チューブを取付けて使用します。



発注品番	755Z20=2
------	----------

3. 成型作業ツール

成型枠



上枠、下枠、延長棒 (755X90) がセットになっています。
400mmx400mmのテルモリンなどの材料を挟んで固定します。
プラスチックシートの厚みは最大20mmまで挟む事が可能です。

発注品番	755T4=360
内径 (mm)	360
同梱パーツ	755X90 延長棒4本

延長棒



成型枠用の延長棒です。

発注品番	755X90	755X90=170
長さ (mm)	90	170

ブラケット



パイプのクランプ部分が360°回転し、任意の角度で固定する事が可能です。
バースに挟んで固定する、または作業機に固定して使用します。

発注品番	755X223
サイズ (mm)	100 x 90 x 450 (W x D x H)

二穴吸引パイプ



一層目のPVAバッグと二層目を別々に吸引する事ができます。
固定には、ブラケット755X223をご使用ください。

発注品番	755X23
外径 (mm)	35
長さ (mm)	335

真空成型台



真空成型台には空気が漏れにくいようにベディラン製のカバーが取付けられています。

発注品番	755X222=180	755X222=260	755X222=360
外径 (mm)	180	260	360

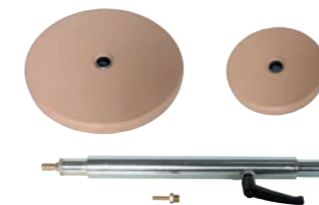
バキュームパイプ



真空成型台755X222に取付けて使用するパイプです。

発注品番	755X221
外径 (mm)	35
長さ (mm)	400

真空成型台セット



真空成型台とバキュームパイプのセットです。

発注品番	755X220
セット内容	755X221 バキュームパイプ 755X222=260 真空成型台 (外径260mm) 755X222=360 真空成型台 (外径360mm)



成型枠支持台

オープン内で、成型枠を乗せる支持台です。

発注品番	755X210
サイズ(mm)	360 x 460 x 260 (W x D x H)



真空成型セット

真空成型作業用ツールのセットです。

発注品番	755T50	
セット内容	755X210	成型枠支持台
	755T4=360	真空成型枠
	755X223	ブラケット
	755X23	二穴吸引パイプ
	755X221	バキュームパイプ
	755X222=360	真空成型台(内径360mm)



耐熱用グローブ

軟化後のプラスチックシート型成作業に便利です。

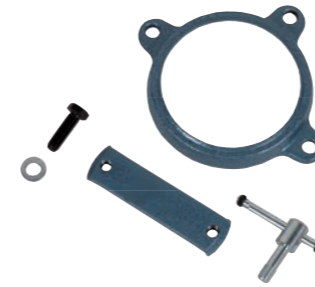
発注品番	641H3
長さ(mm)	約280



バイス

作業台などに取付ける事が可能です。
回転可能な台座をオプションで選択する事ができます。

発注品番	704B1			
	=100	=120	=140	=160
幅(mm)	100	120	140	160
最大開き幅(mm)	125	150	200	225
重さ(kg)	6	10	18	25



回転台座

704B1バイスと組合せて使用します。
360度回転させる事が可能なため、様々な作業に便利です。

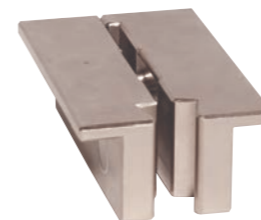
発注品番	704Y5=100	704Y5=120	704Y5=140
対象バイス	704B1=100	704B1=120	704B1=140/160



プロテクター

工作物に傷がつかないように保護します。

発注品番	704Y4=120	704Y4=140	704Y4=160
対象バイス	704B1=120	704B1=140	704B1=160



バイス口金 ピラミッドアダプター用

オットーボック義足製品のピラミッド部分を挟む事が可能です。
マグネット式で、バイス口金部分に簡単に取付ける事ができます。

発注品番	704Y40
------	--------



バイスリフト

狭いスペースにもバイスを設置させる事が可能です。
作業によって高さ調整が可能のため、作業効率がアップします。

発注品番	704Y700
サイズ (mm)	185 x 210 (W x D)
高さ (mm)	880 ~ 1,070
重量 (kg)	12.5
取付スペース (mm)	320 x 320 (W x D)

【設置について】
安全に使用するために、704Y300フロアプレート(別売り)とアンカー止めが必要です。

設置イメージ



バイスリフト用台座

バイスリフトに取付ける事が可能な棚です。
作業中に軽量の物を置いておく際に便利です。

発注品番	704Y20=1
------	----------



バイスリフト用ベンディングツール取付けパーツ

バイスリフトに711S12ベンディングツールを取付けるためのパーツです。

発注品番	704Y21=1
------	----------



4. カービング



カービングマシン

回転軸のずれが少なく、耐久性のあるモーターが特徴のシンプルなカービングマシンです。

高さ調整に合わせてコントロールパネルも上下するため、スイッチの操作が容易です。

発注品番	701F60=1-4	701F60=1-5
電気仕様 (V/Hz/kW)	単相 x 100 ~ 120 / 50 ~ 60 / 0.75	単相 x 200 ~ 220 / 50 ~ 60 / 0.75
サイズ (mm)	865 x 670 x 1,125 ~ 1,525 (W x D x H)	
作業時の先端高さ (mm)	970 ~ 1,370	
必要設置スペース (mm)	1,500 x 1,410 x 2,200	
重量 (kg)	98	
モーター回転数 (RPM)	1,200 ~ 3,600	
同梱パーツ	JAM-08.99.9450.0 シャフトガード ショート JAM-08.99.9437.0 シャフトガード ロング 702F280=1 床固定セット 702F6=27 スパナ27mm x 2 702F7=1/2"-13 先端工具用変換アダプター	

【注意事項】
701F60=1-4は、100Vの家庭用コンセントでも使用可能ですが、その場合は単独での使用を推奨します。

【設置について】
安全に使用するためにアンカー止めが必要です。

サクションアーム

吸引口の向きは簡単に調整が可能です。



発注品番	702F203
サイズ (mm)	710 x 260 x 340 (W x D x H)

* 取付けには、702F2=100フレキシブルホース、702F5=2ホースクランプが別途必要です(別売り)。

先端工具用変換アダプター

オットーボックのカービングマシンに先端工具を取付けるための、ネジサイズ変換アダプターです。

発注品番	702F7=M16	702F7=5/8
ネジサイズ	M16	5/8"
	ミリ	インチ





グラインダー

幅780mmのコンパクトサイズです。

本体内部に集塵システムが備わっており、本体の電源を入れると自動でシステムがオンになります。

発注品番	701L60=SB75
サイズ (mm)	780 x 750 x 1,483 (W x D x H)
作業時の高さ (mm)	1,070 または 1,170
重量 (kg)	219
電気仕様 (V/Hz/kW)	三相 x 200 / 50 or 60 / 2.1
同梱パーツ	649G121=60 サンディングベルト 649G124=24 サンディングベルト 702L160 サンディングドラム

サンディングベルト

グラインダー用のサンディングベルトです。



発注品番	649G121=粗さ
粗さ	24 36 60 80 120
幅 (mm)	40
長さ (mm)	1,650

サンディングベルト

グラインダー用のサンディングベルトです。



発注品番	649G124=粗さ
粗さ	24 36 60 80 120
幅 (mm)	100
長さ (mm)	1,480



サンディングドラム

グラインダーに取付けることが可能です。
粗さ80番のサンディングスリーブが付属しています。

発注品番	702L160
直径 (mm)	90



サンディングスリーブ 702L160用

702L160用のスリーブです。

発注品番	649G154=粗さ
粗さ	60 80 100 120



サンディングドラム

グラインダーに取付けることが可能です。
粗さ100番のサンディングスリーブが付属しています。

発注品番	702L161
直径 (mm)	130



サンディングスリーブ 702L161用

702L161用のスリーブです。

発注品番	649G153=粗さ
粗さ	80 100 120

5. カービング先端工具

補足説明

粗さ：数字が大きくなるほど目が細かくなります。

ネジサイズ：カービングのシャフト先端の工具を取付ける部分のネジサイズです。

サンディングドラム

カービングマシンのシャフト部に突き刺して使用します。



発注品番	749F6
外径 (mm)	72.5
粗さ	80

サンディングスリーブ 749F6用

749F6用のスリーブです。



発注品番	749Y8=73x200x粗さ				
外径 (mm)	73				
幅 (mm)	200 (実寸は190)				
粗さ	40	60	80	100	150

サンディングドラム 円筒形

ラバーステーション付で、スリーブが外れにくくなっています。



発注品番	749Z7=M16x45	749Z7=5/8"x45	749Z7=1/2"x45
ネジサイズ	M16 ミリ	5/8" インチ	1/2"-13
外径 (mm)	45		
幅 (mm)	70		
粗さ	80		
発注品番	749Z7=M16x60	749Z7=5/8"x60	749Z7=1/2"x60
ネジサイズ	M16 ミリ	5/8" インチ	1/2"-13
外径 (mm)	60		
幅 (mm)	70		
粗さ	80		



サンディングスリーブ 749Z7用

749Z7用のスリーブです。

発注品番	749Y16					
	=A45	=A60	=B45	=B60	=C45	=C60
粗さ	40		80		120	
外径 (mm)	45	60	45	60	45	60
幅 (mm)	70					

サンディングドラム 円筒型 小型

ラバーステーション付で、スリーブが外れにくくなっています。



発注品番	749Z8=M16x25	749Z8=5/8"x25	749Z8=1/2"x25
ネジサイズ	M16 ミリ	5/8" インチ	1/2"-13
外径 (mm)	25		
幅 (mm)	45		
粗さ	40		

サンディングスリーブ 749Z8用

749Z8用のスリーブです。



発注品番	749Y22=A25	749Y22=C25
粗さ	40	120

サンディングドラム 円錐型 小型

ラバーステーション付で、スリーブが外れにくくなっています。



発注品番	749Z9=M16	749Z9=5/8"	749Z9=1/2"
ネジサイズ	M16 ミリ	5/8" インチ	1/2"-13
外径 (mm)	36 ~ 22		
幅 (mm)	60		
粗さ	80		



サンディングスリーブ 749Z9用

749Z9用のスリーブです。

発注品番	749Y26=40	749Y26=80	749Y26=150
粗さ	40	80	150



固定用先端工具 749Z12用

サンディングブラシ749Z12を固定するための工具。

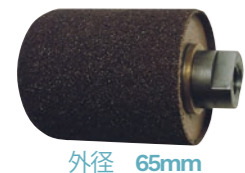
発注品番	749Y20=M16	749Y20=5/8"
ネジサイズ	M16 ミリ	5/8" インチ



サンディングコーン(ドーム型)

台がフォーム材で、ドーム型をしています。

発注品番	749F8=M16x45	749F8=5/8"x45	749F8=1/2"x45
ネジサイズ	M16 ミリ	5/8" インチ	1/2"-13
外径(mm)	45		
粗さ	40		



発注品番	749F8=M16x65	749F8=5/8"x65	749F8=1/2"x65
ネジサイズ	M16 ミリ	5/8" インチ	1/2"-13
外径(mm)	65		
粗さ	40		



サンディングスリーブ(ドーム型)

749F8用のスリーブです。1箱6個入りです。

発注品番	749Y10=A45	749Y10=A65	749Y10=B45	749Y10=B65
外径(mm)	45	65	45	65
粗さ	40		80	



サンディングブラシ

粗めのフェルト製。金属支柱などの磨き仕上げ用です。
固定用先端工具749Y20を使用してカービングマシンに取付けます。

発注品番	749Z12=150x25	749Z12=160x16
幅(mm)	25	50
外径(mm)	150	

6. 採型治具



オットーボックス採型台

他の治具と組合せて、Ipsocastを使用した下腿義足の採型、股義足の採型、SIT Castを使用した大腿義足の採型が可能です。

発注品番	743A11
サイズ(mm)	600 x 800 x 1,115 (W x D x H)
重量(kg)	21
同梱パーツ	743A12 ベースプレート 743A13=S 採型リングセット(4サイズ)

Ipsocast採型ツール

下腿義足用の採型テクニック用パーツです。荷重した状態で採型を行うテクニックで、743A11採型台と組合せて使用します。

発注品番	743G15
同梱パーツ	743Y760 キャスティングチューブ 3種類 キャストチューブ保持リング 3種類 アダプター 採型台743A11取付用



Ipsocast の採型マニュアル動画をご覧ください。

Ipsocast キャスティングチューブ



発注品番	743Y760=140	743Y760=110	743Y760=90
サイズ(mm)	140	110	90
材質	ポリアミド		

股離断用採型治具

オットーボックス採型台743A11のリング部分に乗せて使用します。くさび型ブロックの角度は60度です。



発注品番	743Y25
サイズ(mm)	235 x 350 x 59 (W x D x H)
同梱パーツ	743Y26 くさび型ブロック

SIT Cast採型治具

オットーボックス採型台のリング部分と交換して使用します。SIT Cast採型フォームで、坐骨収納型ソケットの採型が可能です。

発注品番	743G1
サイズ(mm)	310 x 800 x 460 (W x D x H)
同梱パーツ	743Y50=L1,R1,L2,R2 SIT Cast採型フォーム 固定フレーム パッド ゴム製スリーブ

SIT Cast採型フォーム

SIT Cast採型フォームの単体のサイズと品番です。

発注品番	左右	発注品番	左右	近位断端周径 (mm)
743Y50=L0		743Y50=R0		540 ~ 600
743Y50=L1		743Y50=R1		460 ~ 520
743Y50=L2	左	743Y50=R2	右	400 ~ 460
743Y50=L3		743Y50=R3		360 ~ 400
743Y50=L4		743Y50=R4		320 ~ 360



7. アライメント治具

3D L.A.S.A.R.ポスチャー

義足や装具のアライメント評価に使用します。プレート上に立つ被検者と測定された床反力を重ねてタブレットに表示します。画像はリアルタイムで反映されます。
静止画を保存する事も可能です。



発注品番	743L500
収納時サイズ(mm)	630 x 280 x 520 (W x D x H)
必要設置スペース(mm)	1,800 x 1,800
重量(kg)	20
電気仕様(V/Hz)	単相 x 110 ~ 240 / 50 ~ 60
最大耐荷重(kg)	150
同梱パーツ	荷重プレート カメラスタンド x 2 タブレット micro-SDカード付き 充電ケーブル(タブレット用 USBケーブル) 743Y725 壁取付ツール



アライメント復元治具



発注品番	743A160
サイズ(mm)	260 x 1,020 x 300 (W x D x H)
重量(kg)	10
同梱パーツ	743Y34 アダプターレシーバー 501T3=M10X60 ボルト 2R8=M10 サッチフット用アダプター 755R90 吸引パイプ 755R100 二穴吸引パイプ

吸引パイプ



発注品番	755R90
サイズ(mm)	42 x 30 x 400 (W x D x H)
チューブ接続口(mm)	13

二穴吸引パイプ



発注品番	755R100
サイズ(mm)	42 x 30 x 520 (W x D x H)
チューブ接続口(mm)	6

8. 工具・その他ツール

トルクレンチ



長いハンドル端部のつまみを回す事で、トルク値を調整する事ができます。ビットソケットは別売りです。
*安全のため、取扱説明書に記載された規定のトルク値に従い、部品の組立て作業を行ってください。

発注品番	710D20					
調整域 (Nm)	2.5 ~ 25					
長さ (mm)	291					
軸差し込み角	6.35mm (1/4インチ)					

六角ビットソケット



トルクレンチ710D20用の先端ビットです。

発注品番	710Y2=サイズ					
サイズ (mm)	3	4	5	6	8	10
長さ (mm)	30	45				
調整域 (Nm)	10.5	20	25	40	45	60
差し込み角	6.35mm (1/4インチ)					

ボールレンチ



発注品番	709S110=サイズ					
サイズ (mm)	2	3	4	5	6	8
軸長 (mm)	100			125		150

六角レンチ



発注品番	709S15=サイズ								
サイズ (mm)	1.5	2	2.5	3	4	5	6	8	10
軸長 (mm)	100								

T型ソケットレンチ



クロームバナジウム鋼にニッケルメッキを使用しています。

発注品番	709S17=サイズ								
サイズ (mm)	6	7	8	10	11	12	13	14	17
軸長 (mm)	150								

レンチセット



9本セット。

発注品番	709S201	
同梱パーツ	ボールヘッド付き 1.5x90, 2x101, 2.5x112, 3x123, 4x137, 5x154, 6x172, 8x195, 10x224mm	

トルクスレンチセット



9本セット。

発注品番	709S530	
同梱パーツ	ボールヘッド付き 8x76, 9x79, 10x85mm ボールヘッド無し 15x90, 20x96, 25x104, 27x112, 30x122, 40x132mm	

パイプカッター



義足チューブアダプターを切断するカッターです。
出先の病院などの調整作業に便利です。

発注品番	719R5
可能な直径 (mm)	3 ~ 35
長さ (mm)	185
* スペアパーツ: 719Y5 替え刃、取付ピン	

チューブ用バリ取りカッター



チューブ切断面の内側と外側のバリ取りカッターです。
出先の病院などでの作業に便利です。

発注品番	718R1
長さ (mm)	40

バリ取りナイフ



プラスチック製品のバリ取りナイフです。

発注品番	718H5
長さ (mm)	160

718H5用替え刃



発注品番	718Y130
入数	100

ライナー用はさみ



オットーボックの布付きライナー切断用です。
対象: 6Y70/6Y75/6Y78/6Y80/6Y85

発注品番	719S20
長さ (mm)	210

採型用はさみ



発注品番	719G1
材質	ステンレス
長さ (mm)	220

採型用はさみ 鋸刃



石膏包帯カット用です。

発注品番	719G2
材質	ステンレス
長さ (mm)	240

採型用はさみ 鋸刃 小



発注品番	719G3
材質	ステンレス
長さ (mm)	160

小型はさみ



発注品番	719S6=1	719S6=2	719S6=3
形状	直線	曲がり	反り
長さ(mm)	130		



ソケット内周径ゲージ

ソケット内周を計測するためのゲージです。目盛りはcm仕様です。

発注品番	743E5=1	743E5=3
用途	大腿用	下腿用



ボディーキャリパー

身体の寸法を測定します。743S1=SはSIT-Cast用です。

発注品番	743S1=40	743S1=60	743S1=S
最大測定幅(mm)	400	600	600

骨盤水平度ゲージ

義足長のチェックのため、骨盤(腸骨稜)にあて、水平度をチェックします。



発注品番	743Y32
長さ(mm)	330

ベンディングツール



パイプに挟み固定し、レバーを操作する事で、小さな力で金属支柱の曲げ加工が行えます。支柱の厚みに合わせてホルダーを使用し、横曲げ加工を行えます。

発注品番	711S12
セット内容	711S12 ベンディングツール 711Y6 横曲げ用ホルダー 4mm, 5mm, 6mm, 8mm用

ベンディングアイアン(ハッカー)平断面



被加工物との接触断面形状は平状をしています。強度と靱性に優れたクロムバナジウム鋼を使用しています。

発注品番	711S1=6x4	711S1=8x6	711S1=9x7
開口部幅(mm)	4, 6	6, 8	7, 9
長さ(mm)	245		

ベンディングアイアン(ハッカー)山断面



被加工物との接触断面形状は山状をしています。強度と靱性に優れたクロムバナジウム鋼を使用しています。

発注品番	711S4=6x4	711S4=8x6
開口部幅(mm)	4, 6	6, 8
長さ(mm)	245	

ベンディングアイアン(ハッカー)大



被加工物との接触断面形状は山状をしています。強度と靱性に優れたクロムバナジウム鋼を使用しています。711S1や711S4での曲げ加工が困難な鋼製の材料を曲げる際に適しています。

発注品番	711S5
開口部幅(mm)	4, 6
長さ(mm)	310



サーフォームやすり

716Y1が取付けられています。

発注品番	716Y5
長さ (mm)	250



サーフォームやすり 平型

発注品番	716Y1
長さ (mm)	250



サーフォームやすり 半丸

発注品番	716Y3
長さ (mm)	250



サーフォームやすり 丸

発注品番	716Y4
長さ (mm)	250

石膏混合ボウル



発注品番	754B1
容量 (kg)	0.5

ボンド入れ

ボンドの溶剤が作業中でも揮発しにくい構造になっています。ブラシが付属します。



発注品番	754M4=0.45	754M4=0.9	754M4=1.5
容量 (ml)	450	900	1,500

三脚台

出先での作業に便利です。



発注品番	735A6
長さ (kg)	2

9. 装具用ツール

セラピープレート テラセンサ

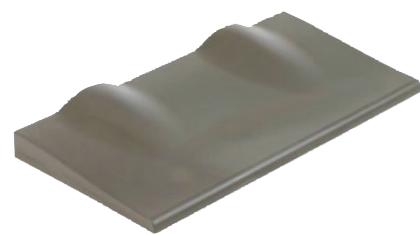


凹凸路面をリハビリ環境や試着スペースで簡単に再現できるプレートです。プレートを様々な方向に組み合わせることで、既存の設備配置を変更することなく導入が可能です。

発注品番	752T1
サイズ (mm)	500 x 500
入数	6
重さ (kg)	3.2 /1枚
材質	100% ポリウレタン
硬度	約45 ShoreA



セラピープレート テラセンサ スロープ



752T1セラピープレートテラセンサと合わせて使用可能なスローププレートです。

発注品番	752T2
サイズ (mm)	500 x 250
入数	2
重さ (kg)	1 /1枚
材質	100% ポリウレタン
硬度	約45 ShoreA

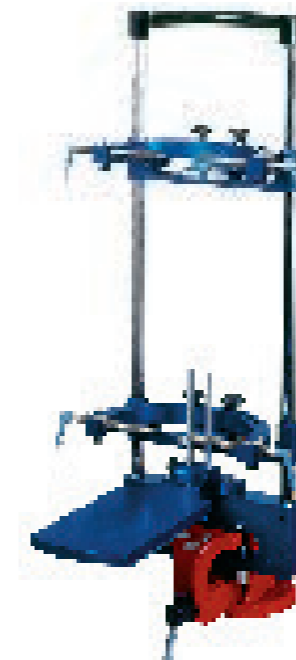
装具用アライメント治具

下肢装具用のアライメント治具です。陽性モデル、陰性モデルのアライメントを3次元的に確認しながら、膝・足関節の軸位置を決定し、743Y48アダプタースリーブを取付ける事で、アライメントの設定が可能です。743R6装具用関節アライメント調整キットと組合せて使用する事で、オートボックスの方法で長下肢装具を製作する事が可能です。

発注品番	743A6
サイズ (mm)	270 x 380 x 770 (W x D x H)
重さ (kg)	14

【注意事項】

バイスに設置して使用します。
固定に適したサイズのバイスがあるかご確認ください。

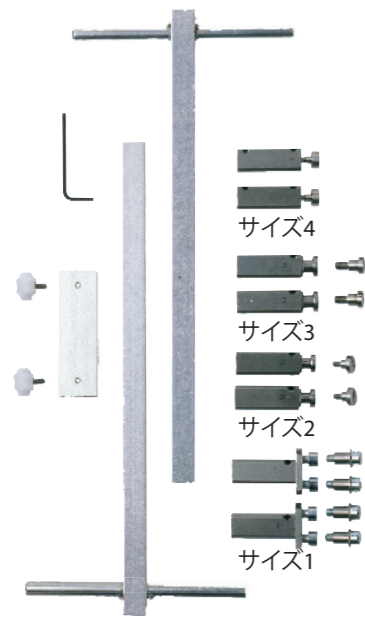


関節アライメント用アダプタースリーブ

下肢装具を製作する際に、足関節と膝関節の軸位置を決める治具です。陰性モデル、陽性モデルで床面からの基準線を確認しながら軸位置を決める事ができます。

発注品番	743Y48
長さ (mm)	290
材質	硬質発泡樹脂
入数	4





装具用 関節アライメント調整キット

下肢装具の関節軸を設定するための調整キットです。膝関節および足関節の軸がずれることなく、簡便に正確なアライメント設定が可能です。トレースでの製作にもご使用いただけます。



陰性モデルに設置し、膝関節軸を設定します。



アダプターパーツは4種類あり、使用する継手に合わせ選択します。



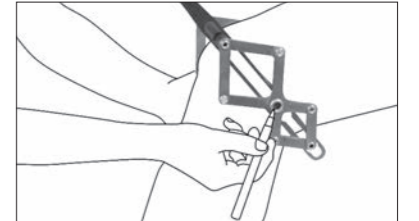
関節軸にあたる部分に角材を使用しているので、回転せず支柱の平行も見やすくなります。また足関節と膝関節の平行も出しやすくなります。

発注品番	743R6
------	-------

膝関節軸用ゲージ

膝継手の軸位置を生体にて確認する際に使用します。矢状面で6:4に分割する点を、進行方向を確認しながら設定する事ができます。

* 膝継手軸について
日本では矢状面の膝軸をA-P径の1/2と後方1/3の中間点とらえていますが、本社ではNietertの方法に基づいてA-P径の前方から6:4に分ける点を用います。



発注品番	743A8
------	-------

50:50ゲージ

足継手の軸位置を生体にて確認する際に使用します。矢状面で5:5に分割する点の確認が可能です。義足ソケットでも使用可能です。



発注品番	743A80
------	--------

装具用 ピボットポイント調整治具(関節軸用)

下肢装具を製作する際に、足関節と膝関節の軸位置を決めるために使用する治具です。陰性モデル、陽性モデルで床面からの基準線を確認しながら軸位置を決める事ができます。

発注品番	743A7
------	-------



足底用 採型治具

差高や脚長差、トゥスプリングを設定して、より正確な足部の採型をする事が可能です。インソールだけでなく長下肢装具や短下肢装具でも、採型ステージを分けて採型することで、より精度の高い採型が可能です。

発注品番	743A9
------	-------



製品番号	製品名	ページ	製品番号	製品名	ページ
616R2	バキュームホース	12	719G1	採型用はさみ	33
641H3	耐熱用グローブ	10, 16	719G2	採型用はさみ 鋸刃	33
649G121	サンディングベルト	20	719G3	採型用はさみ 鋸刃 小	33
649G124	サンディングベルト	20	719R5	パイプカッター	32
649G153	サンディングスリーブ 702L161用	21	719S6	小型はさみ	34
649G154	サンディングスリーブ 702L160用	21	719S20	ライナー用はさみ	33
701E7=3	対流式オープン 中型	11	735A6	三脚台	37
701E40	インフラレッドオープン 大型回転式	6, 9	743A6	装具用アライメント治具	39
701E41	インフラレッドオープン 大型	7, 9	743A7	装具用 ピボットポイント調整治具(関節軸用)	40
701E44	インフラレッドオープン 小型	8, 9	743A8	膝関節軸用ゲージ	41
701F60	カーピングマシン	19	743A9	足底用 採型治具	41
701L60=SB75	グラインダー	20	743A11	オットーボックス採型台	26
702F7	先端工具用変換アダプター	19	743A80	50:50ゲージ	41
702F203	サクシオンアーム	19	743A160	アライメント復元治具	29
702L160	サンディングドラム	21	743E5	ソケット内周径ゲージ	34
702L161	サンディングドラム	21	743G1	SIT Cast採型治具	27
704B1	バイス	17	743G15	lps0-Cast採型ツール	26
704Y4	プロテクター	17	743L500	3D L.A.S.A.R.ポスチャー	28
704Y5	回転台座	17	743R6	装具用 関節アライメント調整キット	40
704Y20	バイスリフト用台座	18	743S1	ボディーキャリパー	34
704Y21	バイスリフト用ベンディングツール取付けパーツ	18	743S1=S	ボディーキャリパー SIT-Cast用	34
704Y40	バイス口金 ピラミッドアダプター用	17	743Y25	股離断用採型治具	27
704Y700	バイスリフト	18	743Y32	骨盤水平度ゲージ	34
709S15	六角レンチ	31	743Y48	関節アライメント用アダプタースリーブ	39
709S17	T型ソケットレンチ	31	743Y50	SIT Cast採型フォーム	27
709S110	ボールレンチ	30	743Y760	lps0-Cast キャスティングチューブ	26
709S201	レンチセット	31	749F6	サンディングドラム	22
709S530	トルクスレンチセット	31	749F8	サンディングコーン(ドーム型)	24
710D20	トルクレンチ	30	749Y8	サンディングスリーブ 749F6用	22
710Y2	六角ビットソケット	30	749Y10	サンディングスリーブ(ドーム型)	24
711S1	ベンディングアイアン(ハッカー)平断面	35	749Y16	サンディングスリーブ 749Z7用	23
711S4	ベンディングアイアン(ハッカー)山断面	35	749Y20	固定用先端工具 749Z12用	25
711S5	ベンディングアイアン(ハッカー)大	35	749Y22	サンディングスリーブ 749Z8用	23
711S12	ベンディングツール	35	749Y26	サンディングスリーブ 749Z9用	24
716Y1	サーフォームやすり 平型	36	749Z7	サンディングドラム 円筒形	22
716Y3	サーフォームやすり 半丸	36	749Z8	サンディングドラム 円筒型 小型	23
716Y4	サーフォームやすり 丸	36	749Z9	サンディングドラム 円錐型 小型	23
716Y5	サーフォームやすり	36	749Z12	サンディングブラシ	24
718H5	バリ取りナイフ	32	752T1	セラピープレート テラセンサ	38
718R1	チューブ用バリ取りカッター	32	752T2	セラピープレート テラセンサ スローブ	38
718Y130	718H5用替え刃	32	754B1	石膏混合ボウル	37

製品番号	製品名	ページ
754M4	ボンド入れ	37
755E600	真空ポンプ	12
755R90	吸引パイプ	29
755R100	二穴吸引パイプ	29
755T4=360	成型枠	14
755T50	真空成型セット	10, 16
755X23	二穴吸引パイプ	15
755X90	延長棒	10, 14
755X210	成型枠支持台	16
755X220	真空成型台セット	15
755X221	バキュームパイプ	15
755X222	真空成型台	15
755X223	ブラケット	14
755Z20=2	フィルター	13
755Z39=1	フィルター 接続チューブ付	13
755Z39=2	フィルター ボールバルブ・接続チューブ付	13
755Z44	操作パネル保護カバー	13
758S11=1	701E7=3用架台	11
758S14	701E44用架台	8
759Y22	専用テフロンシート	10



カタログ等の印刷物をダウンロードしていただけます。

お問合せ先

- ・本カタログの内容は 2023 年 1 月現在のものです。
- ・予告なく製品の仕様やデザインが変更になることがあります。
- ・カタログの写真と実際の製品とでは、色などに違いがある場合がありますので、あらかじめご了承ください。
- ・各製品は、付属の取扱説明書を必ずお読みになってからご使用ください。
- ・本カタログの内容を転載する場合には弊社までご連絡ください。

オットーボック・ジャパン株式会社 www.ottobock.com/ja-jp
〒105-0012 東京都港区芝大門1-9-9 野村不動産芝大門ビル4F
TEL. 03-6403-1061 (代表) FAX. 03-6435-8082