

## Invader Alltag ADJAX. Bestellblatt.

### Auftraggeber

Kunden-Nr. \_\_\_\_\_

Name \_\_\_\_\_

Straße, Nr. \_\_\_\_\_

PLZ, Ort \_\_\_\_\_

### Versandadresse (wenn von Auftraggeber abweichend)

Name \_\_\_\_\_

Straße, Nr. \_\_\_\_\_

PLZ, Ort \_\_\_\_\_

Com. \_\_\_\_\_

### Kostenvoranschlag Bestellung

### Kommentar



**Invader Alltag**  
Art.-Nr. 480S26=10000\_K

Zubehör \_\_\_\_\_

**Gesamt** \_\_\_\_\_ zzgl. MwSt.

### Grundausrüstung

- Maßangefertigter Starrrahmenrollstuhl mit nachträglich justierbarer Achseinstellung
- Hochfeste Aluminiumlegierung
- Spannungsfreier Warmauslagerungsprozess
- Sitzbespannung, anpassbar
- Radsturz individuell wählbar
- Rückenlehne anpassbar und gepolstert
- Aluminium-Fußbügel
- Aluminium-Seitenteile verschraubt
- Antriebsräder mit Steckachsen
- Kniehebelbremse

Alle Preise in €, gültig vom 01.01. – 31.12.2026,  
zzgl. 7 % MwSt., bei Ersatzteilen zzgl. 19 % MwSt.

Name \_\_\_\_\_ Datum \_\_\_\_\_ Unterschrift \_\_\_\_\_

Otto Bock HealthCare Deutschland GmbH · Max-Näder-Straße 15 · 37115 Duderstadt  
T +49 5527 848-3433 · F +49 5527 848-1460 · mobility@ottobock.de · www.ottobock.com

## Rollstuhlmaße (Skizze Seite 3)

- **Sitzbreite (SB)\*:** Außenkante Sitzrohr bis Außenkante Sitzrohr
- **Sitztiefe (ST)\*:** Vorderkante Sitzbespannung bis Rückenrohr
- **Rückenhöhe (RH)\*:** Oberkante Sitzrohr bis Oberkante Rückenbespannung
- **Rückenwinkel (RW):** Winkel vom Rückenrohr zur Fahrbahnebene
- **Hintere Sitzhöhe (hSH)\*:** Sitzrohr Oberkante hinten bis Fahrbahnebene
- **Vordere Sitzhöhe (vSH)\*:** Oberkante Sitzrohr am höchsten Punkt bis Fahrbahnebene
- **Unterschenkellänge (UL)\*:** Oberkante Sitzbespannung bis Mitte Fußplatte (ohne Berücksichtigung Sitzkissen)
- **Aufstandsbreite Lenkräder (ALR):** Mitte Lenkkopf bis Mitte Lenkkopf
- **Freiraum Unterschenkel (FRU):** Innenkante linkes Vorderrahmenrohr bis Innenkante rechtes Vorderrahmenrohr (lichtes Maß)
- **Achsposition (APO)\*:** Mitte Antriebsradachse bis Hinterkante Rückenrohr
- **Rahmenlänge (RL):** Hinterkante Rückenrohr bis Vorderkante des Abweiserbügels
- **Länge Sitzfläche (LSF):** Vorderkante Rückenrohr bis Sitzrohrknick
- **Mittlere Sitzhöhe (mSH):** Oberkante Sitzrohrknick bis Fahrbahnebene
- **Position Lenkkopf (PLK) in cm:** Mitte Lenkkopf bis Antriebsradachse
- **Oberkante Fußplatte hinten (OFh)\*:** Oberkante Fußplatte hinten bis Fahrbahnebene
- **Oberkante Fußplatte vorn (OFv)\*:** Oberkante Fußplatte vorn bis Fahrbahnebene

\* Diese Angaben sind erforderlich, um den Rollstuhl nach den Bedürfnissen des Nutzers zu fertigen. Jeder *Invader* wird individuell nach Maß gefertigt und ist deshalb vom Umtausch ausgeschlossen. Für alle Maße gilt eine Fertigungstoleranz von 5 mm.

\*\* Bei nachträglichen Änderungen können weitere Kosten entstehen, desweiteren wird die Lieferzeit verlängert. Nettopreis geregelt, zzgl. MwSt.

Anpassung (ausschließlich volle Maße angeben)		Änderbar nach Anprobe
Sitzbreite (SB)*:	cm	–
Sitztiefe (ST)*:	cm	✓
Rückenhöhe (RH)*:	cm	✓
Rückenwinkel (RW):	° (Standard: 90° zur Fahrbahnebene)	✓
Hintere Sitzhöhe (hSH)*:	cm	Mehraufwand / Kosten
Vordere Sitzhöhe (vSH)*:	cm	Mehraufwand / Kosten
Unterschenkellänge (UL)*:	cm (möglicher Einstellbereich 25 – 50 cm) (UL < vSH)	✓
Aufstandsbreite Lenkräder (ALR):	cm	–
Optimiert laut Hersteller		–
Freiraum Unterschenkel (FRU):	cm	–
Achsposition (APO)*:	cm	–
6 cm: Verstellbereich 3 – 9 cm      10 cm: Verstellbereich 7 – 13 cm		–
Vorderrahmenverlängerung (VRV)**:	cm	–
Rahmenlänge (RL)*:	cm oder	–
Vorderrahmenwinkel:	°	–
Länge ergonomischer Sitz (LSF):	cm (nur in Verbindung mit Sitzrohr anatomisch geformt CA81)	–
Mittlere Sitzhöhe (mSH) :	cm (nur in Verbindung mit Sitzrohr anatomisch geformt CA81)	–
Position Lenkkopf (PLK):	cm	–
Optimiert laut Hersteller		–
Fußplattenlänge (FPL):	cm (nur in Verbindung mit Fußplatte nach Maß CB09 / 14)	✓
Fußplattenbreite (FPB):	cm (nur in Verbindung mit Fußplatte nach Maß CB09 / 14)	✓
Oberkante Fußplatte hinten (OFh):	cm	✓
Oberkante Fußplatte vorn (OFv):	cm	✓

**Achtung:** Alle Sondermaße / Skizzen / Optionen die nicht im Bestellformular enthalten sind, können Sie separat auf der letzten Seite (Notizen / Skizzen) vermerken bzw. anfragen.

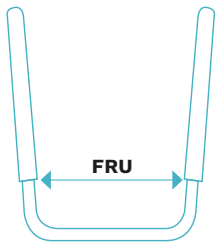
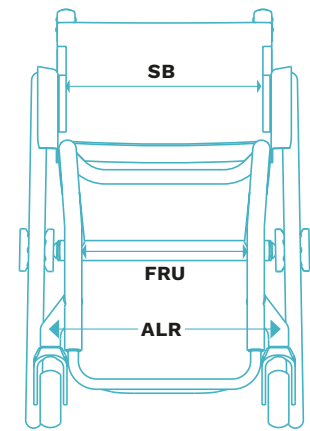
\* Diese Angaben sind erforderlich, um den Rollstuhl nach den Bedürfnissen des Nutzers zu fertigen. Jeder *Invader* wird individuell nach Maß gefertigt und ist deshalb vom Umtausch ausgeschlossen. Für alle Maße gilt eine Fertigungstoleranz von 5 mm.

\*\* Bei nachträglichen Änderungen können weitere Kosten entstehen, desweiteren wird die Lieferzeit verlängert. Nettopreis geregelt, zzgl. MwSt.

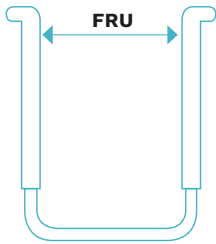
\*\*\* Kann bei Bedarf angegeben werden.

Information

Weitere persönlich relevante Maße können jederzeit angegeben werden. Sollten externe Optionen gewünscht sein, müssen diese seitens Fachhandel vor dem Aufbau kostenlos zur Verfügung gestellt werden.



V-Vorderrahmen

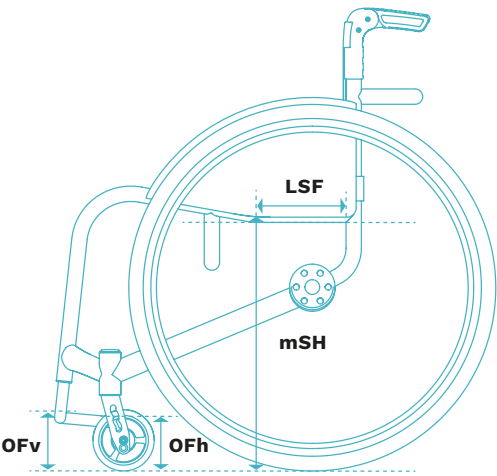


U-Vorderrahmen

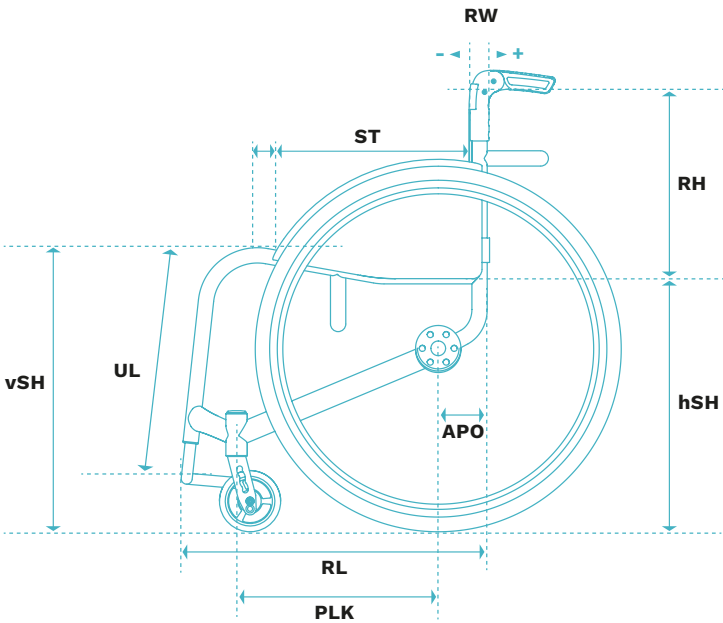
<b>SB</b>	cm
<b>FRU</b>	cm
<b>ALR</b>	cm

<b>FRU</b>	cm
------------	----

<b>FRU</b>	cm
------------	----



<b>LSF</b>	cm
<b>mSH</b>	cm
<b>OFv</b>	cm
<b>OFh</b>	cm



<b>RW</b>	°
<b>ST</b>	cm
<b>RH</b>	cm
<b>vSH</b>	cm
<b>hSH</b>	cm
<b>APO</b>	cm
<b>PLK</b>	cm
<b>UL</b>	cm
<b>RL</b>	cm
<b>VRV</b>	cm

Anpassung ausschließlich		Mehrpreis
CP12	Durch zertifizierten Fachhandel:	–
CP13		500,–
	Durch Ottobock Mitarbeiter*:	

\* Nettopreis geregelt zzgl. MwSt.

Anprobe		Mehrpreis
CP14	Ja**	450,–
	Nein	–

\*\* Verlängerung der Lieferzeit um 10 Werktage, bei nachträglichen Änderungen können weitere Kosten entstehen.

Modell		Mehrpreis
170076.000	Invader Alltag Adjax: 120 kg mit einstellbarer Achsposition (+/- 3 cm) inkl. UV-Vorderrahmen (Ø 25 mm Vorderrahmenrohr)	550,–

Sitzrohrausführung		Mehrpreis
CA80	Sitzrohr gerade	–
CA81	Sitzrohr anatomisch geformt	330,–

Änderung Rahmengeometrie		Mehrpreis
97985.000	V-Vorderrahmen: siehe Skizze auf Seite 3 (Verstellbereich +/- 1,5 cm möglich! Nicht kombinierbar mit Fußplatte CB06 / CB09)	120,–
97985.002	U-Vorderrahmen: siehe Skizze auf Seite 5	120,–
13390.001	Rückenform männlich / weiblich; Rückenbreite zwischen den Rohren: cm	120,–
13390.002	Lumbalknick nach vorne oder hinten: °, bei Rückenhöhe: cm	120,–

Rahmenzubehör		Mehrpreis
CA55	Kippschutz rechts: zwingend erforderlich bei Nutzung von Zusatzantrieben	157,–
CA56	Kippschutz links: zwingend erforderlich bei Nutzung von Zusatzantrieben	157,–
22740.008	Kippschutz nach Kundenwunsch	545,–
CA60	Rahmenpolster	80,–

Lenkräder		Mehrpreis
CF40	4" Vollgummi, Designlenkrolle: schwarz	–
CF35	4" Softrolle: Aluminium	164,–
CF41	5" Vollgummi, Designlenkrolle: schwarz	–
CF36	5" Softrolle: Aluminium	164,–
CF04	5,5" Softrolle: grau	–
CF42	6" Vollgummi, Designlenkrolle: schwarz	–
CF05	6" Luft	–
CF37	6" Softrolle: Aluminium	164,–
13650.001	Lagerabdeckung Softrollen: Aluminium (CF35 / 36 / 37)	65,–
98431.000	Sonderlenkräder Kundenwunsch:	auf Anfrage

Upgrade Vorderräder		Mehrpreis
24950.004	Softrolle (CF35 / 36 / 37) pulverbeschichtet: (Farbcode)	150,–
24950.006	Softrolle (CF35 / 36 / 37) eloxiert: (Farbcode)	180,–
24950.003	Lenkradgabel pulverbeschichtet: (Farbcode)	180,–
13576.004	FrogLeg-Lenkradgabeln	486,–

Antriebsradgröße		Mehrpreis
CG01	24"	–
CG02	25"	–
13335.000	26"	auf Anfrage

Antriebsradsturz		Mehrpreis
CG40	0°	–
CG42	3° (bis max. 120 kg Zuladung)	–
CG45	Nach Wunsch °	209,–

Antriebsradfelge		Mehrpreis
CG06	Hohlkammer für 24" / 25"	–
CG10	Spinergy SPOX für 24"	650,–
CG11	Spinergy LX für 24"	820,–
CG15	Infinity Ultralight für 24" / 25", nicht in Verbindung mit PU-Bereifung	150,–
CG150	Infinity Ultralight, farbig für 24", nicht in Verbindung mit PU-Bereifung	250,–
	Farbpaket Infinity Ultralight für 24" Sparkle light orange Marine blue Candy red Sparkle granny-smith	
481G00=LK036 + 481G00=RK036	Mountainbike-Antriebsrad 24" mit Aluminium Greifreifen und Schwalbe Land Cruiser Bereifung	590,–
2x 481G00=ST040	Steckachsen für Mountainbike-Antriebsräder	116,–
13374.000	Sonderräder Kundenwunsch:	auf Anfrage

Bereifung		Mehrpreis
CG31	Schwalbe RightRun 1" für 24" / 25"	–
CG37	Schwalbe Marathon Plus Evolution 1" für 24" / 25"	61,–
CX13	PU 1" schwarz, Feinprofil für 24"	–
13634.002	Sonderbereifung Kundenwunsch:	auf Anfrage

Greifreifen		Mehrpreis
CG50	Aluminium schwarz beschichtet hoch für 24" / 25"	–
CG52	Aluminium silber eloxiert hoch für 24" / 25"	–
CG54	Gummiert hoch für 24" / 25"	280,–
CG56	Edelstahl poliert hoch für 24" / 25"	–
CG63	CURVE L eloxiert für 24" / 25"	416,–
CG64	CURVE L Grip für Nutzer mit eingeschränkter Greiffunktion für 24" / 25"	443,–
CG67	GEKKO ergonomischer Greifring für 24" / 25"	410,–
98431.001	Sondergreifreifen Kundenwunsch:	auf Anfrage

Greifreifen-Montage		Mehrpreis
CG70	Montage eng 15 mm	–
CG71	Montage weit 25 mm	–
13379.001	Nach Kundenwunsch: mm	445,–

Radstandsverlängerung		Mehrpreis
CG82	Mit zweiter Achse	950,–
	Maß Radstandsverlängerung* (RSV) cm	
	Radsturz der zweiten Achse* °	

\* Gemessen von Mitte zu Mitte des Achsrohrs (Radstandsverlängerung ausgerichtet auf 4 cm Bodenfreiheit; max. 3 Grad Radsturz Unterschied zur Hauptachse).

Steckachssystem		Mehrpreis
CG27	Standard Steckachse 12 mm	–
19159.004	Steckachse / Kugellager 12,7 mm (1 / 2 Zoll), Empfohlen bei Nutzung Alber Antriebe	90,–
CG28	Mit Entriegelungshilfe nicht in Verbindung mit Spezialfelge 25 mm Klemmachse	180,–
Bremsen		Mehrpreis
CH01	Kniehebelbremse: Bremsgriff lang	–
CH05	Scherenbremse aus Aluminium	205,–
25867.000	Bremshebelverlängerung für Kniehebelbremse	90,–
Rückensystem		Mehrpreis
CD12	Rücken, fest	–
CD11	Rücken, abklappbar inkl. Seitenteil vor den Rückenbezug schwenkbar	520,–
13390.009	Rücken, abklappbar und winkelverstellbar, Version Zenit Seitenteile fest, ohne Rückenbügel	698,–
27859.004	Rückenbügel für Rücken abklappbar, Version Zenit auf RH cm	359,–
27859.003	Rückenbügel versetzen auf Rückenhöhe cm	70,–
13390.006	Rückenwinkelverstellung, Verstellbereich – °	250,–
27859.002	Rückenbügel, rund	155,–
	Baxx-Rückeneinheit (HMV-Nr. 18.99.07.0029) siehe separates Bestellformular	
	Rückendurchhang: cm	
Hinweis: Der Rückenbügel wird üblicherweise auf 1 / 3 der gewünschten Rückenhöhe (von oben) gesetzt. Bei keiner Angabe hat der Rückenbügel ein Innenmaß / Möglichkeit für Durchhang von 7 cm.		
Rückenbespannung		Mehrpreis
CD03	Anpassbar inkl. Lederecken	–
CD02	Anpassbar, atmungsaktiv inkl. Lederecken	87,–
24959.001	Meshgewebe / Ultraleicht	200,–
Zubehör Rücken		Mehrpreis
CD30	Flexible Rückenrohrenden	192,–
Schiebegriffe		Mehrpreis
CD59	Ohne	–
CD50	Kurz	–
CD51	Lang	–
CD52	Teleskopierbar lang	222,–
CD56	Abklappbar	201,–
13435.015	Schiebegriffe höhenverstellbar / abnehmbar am Rückenbügel	550,–
Seitenteile (dem Schwerpunktverstellbereich einstellbar)		Mehrpreis
CE01	Seitenteil, Aluminium	–
CE02	Kleiderschutz, Aluminium	369,–
CE04	Kleiderschutz, Carbon: Breite der Kleiderschutz-Lippe auf Wunsch änderbar	750,–
Anbindung Seitenteile		Mehrpreis
CE20	Verschraubt	–
101612.000	Seitenteiländerung nach Kundenwunsch: Details bitte auf der Notizseite vermerken	358,–
Zubehör Seitenteile		Mehrpreis
CE51	Kälteschutzeinlage nicht in Verbindung mit Carbon-Kleiderschutz möglich	76,–

Zubehör Sitz(bespannung)		Mehrpreis
CC29	<b>Kathetertasche</b> unter Sitzbespannung abnehmbar, klein	32,-
CC30	<b>Kathetertasche</b> unter Sitzbespannung abnehmbar, groß	43,-
27859.003	<b>Sitzbügel versetzen</b> auf Sitztiefe                      cm	70,-

Sitzkissen		Mehrpreis
CC01	<b>Standard:</b> Sitzkissenhöhe 5 cm	125,-
CC02	<b>Cubic Foam:</b> Sitzkissenhöhe 5 cm	150,-
CC44	<b>Livo:</b> Sitzkissenhöhe 5 cm	121,-
CC05	<b>Evolight:</b> Sitzkissenhöhe 6 cm	257,-
CC20	<b>Terra:</b> Sitzkissenhöhe 10 cm (nicht alle erforderlichen Sitzbreiten bzw. -tiefen möglich)	195,-
CC21	<b>Terra Aquos:</b> Sitzkissenhöhe 10 cm (nicht alle erforderlichen Sitzbreiten bzw. -tiefen möglich)	203,-
CC22	<b>Terra Flair:</b> Sitzkissenhöhe 10 cm (nicht alle erforderlichen Sitzbreiten bzw. -tiefen möglich)	536,-
CC23	<b>Cloud:</b> Sitzkissenhöhe 10 cm	812,-

Beinstützen		Mehrpreis
CB06	<b>Offener Fußbügel</b> Standardmaß	–
CB09	<b>Fußplatte nach Maß</b> durchgehend, höhen-einstellbar	247,-
CB14	<b>Fußplatte nach Maß</b> durchgehend, verschweißt	285,-
CB03	<b>Fußplatte</b> durchgehend, höhen- und winkelverstellbar	234,-
CB18	<b>Fußschale Carbon</b> Maße 24 cm breit, 31 cm lang Bitte Tiefe / Position der Fußschale, ausgehend von der Vorderkante des Fußbügels, angeben:                      cm	473,-
CB28	<b>Fußkasten Aluminium</b> bitte Skizze mit Maßen beifügen Bitte Tiefe / Position der Fußschale, ausgehend von der Vorderkante des Fußbügels, angeben:                      cm	488,-
CB29	<b>Fußkasten Kunststoff</b> Maße: 24 cm breit, 31 cm lang Bitte Tiefe / Position der Fußschale, ausgehend von der Vorderkante des Fußbügels, angeben:                      cm	331,-
<b>Weitere Beinstützen-Optionen</b> Feste Beinstütze (DS-Variante) Wegschwenkbare Beinstütze (DV-Variante) <b>Hybrid-Lösung:</b> rechts                      links <b>Einzelfußplatten:</b> Aluminium                      Kunststoff <b>Durchgängiges Fußbrett:</b> Aluminium                      Carbon Verriegelung		auf Anfrage

Zubehör Beinstützen		Mehrpreis
96837.004	<b>Antirutschbelag</b>	65,-
96837.000	<b>Fußplatte mit Aufkantung</b> (nur bei Fußplatte CB09 / CB14 möglich)  Vorne Höhe:                      cm      Seitlich Höhe:                      cm      Hinten Höhe:                      cm	110,-
CB71	<b>Wadenband</b>	32,-
CB74	<b>Kunststoffplatte zum Ausfüllen des Fußbügels</b> nur in Verbindung mit Fußbügel starr CB06 möglich	58,-

Speichenschutz (nur in Verbindung mit Hohlkammerfelge möglich)		Mehrpreis
CG90	<b>Transparent</b>	177,-

Rahmenfarben / Design (siehe Seite 9)		Mehrpreis
000	Aluminium natur	–
001	Brillant Silber	–
002	Anthrazit Metallic	272,–
003	Tiefschwarz RAL 9005	–
004	Eisblau	272,–
005	Sparkle light orange	272,–
009	Vinho sparkle	272,–
010	Marine blue	272,–
012	Sky blue	272,–
013	Tiefschwarz RAL 9005 matt	–
014	Candy red	272,–
021	Sparkle granny-smith	272,–
023	Weiß RAL 9016	272,–
027	Shimano matt	272,–
13585.002	Rahmen eloxiert*, Farbe: Schwarz    Blau    Gold    Grün    Orange    Titan    Türkis	600,–
24817.001	Weitere Sonderfarben (Pulverbeschichtet**) nach Kundenwunsch:	auf Anfrage

\* Bei bestimmten Farben können Einschränkungen hinsichtlich der Rahmengröße gelten. Bei Auswahl der Eloxierung verlängert sich die Lieferzeit um drei Kalenderwochen.

\*\* Bei pulverbeschichteten Rollstühlen werden Rahmen, Seitenteile, Rückenlehne und ggf. Fußplatten farbig ausgeführt.

Rutschbretter		Mehrpreis
RR1703900000	Rutschbrett ohne Aussparung: 700 x 230 mm	192,–
RR1704100000	Rutschbrett mit Aussparung: 700 x 230 mm	205,–
RR1701600000	Rutschbrett ohne Aussparung: 600 x 230 mm	188,–

Zubehör		Mehrpreis
471S71=SK035	Cupholder komplett	48,–
481S00=LT101	Greifhilfe für Tetraplegiker: links	208,–
481S00=RT101	Greifhilfe für Tetraplegiker: rechts	208,–

Sonderzubehör		Mehrpreis
CZ58	Antriebsradtasche für zwei Antriebsräder bis 28"	112,–
CZ93	Rucksack	83,–
CZ89	Steckachsenschutz 12 mm Steckachsen	12,–
481S00=ST102	Smartphonetasche	53,–
CG87	Hochdruckpumpe 14 bar	124,–
13485.001	Tasche am Rückenbezug: bitte Maße und Verschlussart im Notizfeld angeben	228,–
13505.001	Tasche unter der Sitzbespannung: bitte Maße und Verschlussart im Notizfeld angeben	220,–

Externe Optionen		Mehrpreis
Anbau Zuggerät / Antrieb	Bezeichnung	–
Anbau Rücken / Sitzeinheit	Bezeichnung	–
Sonstige Adaptionen	Bezeichnung	–



## Rahmenfarben



000  
Aluminium natur



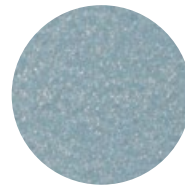
001  
Brillant Silber



002  
Anthrazit Metallic



003  
Tiefschwarz RAL 9005



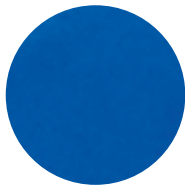
004  
Eisblau



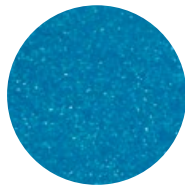
005  
Sparkle light orange



009  
Vinho sparkle



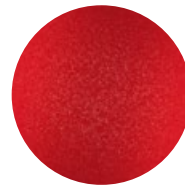
010  
Marine blue



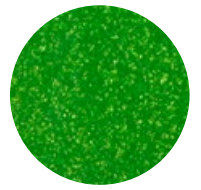
012  
Sky blue



013  
Tiefschwarz RAL  
9005 matt



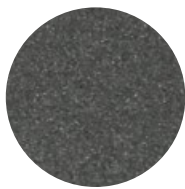
014  
Candy red



021  
Sparkle granny-smith



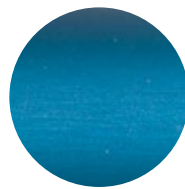
023  
Weiß RAL 9016



027  
Shimano matt



13585.002  
Eloxiert Schwarz



13585.002  
Eloxiert Blau



13585.002  
Eloxiert Gold



13585.002  
Eloxiert Grün



13585.002  
Eloxiert Orange

**Information** (Abbildungen ähnlich)



**CG31**  
**Schwalbe RightRun 1"**



**CG37**  
**Schwalbe Marathon Plus  
Evolution 1"**



**CG63**  
**Curve L (eloxiert)**



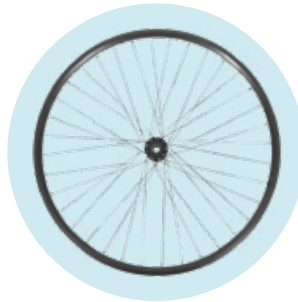
**CG64**  
**Curve L Grip**



**CG67**  
**Gekko**



**CG28**  
**Entriegelungshilfe**



**CG06**  
**Hohlkammerfelge**



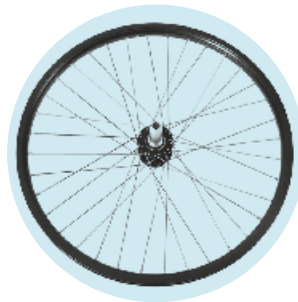
**CG10**  
**Spinergy SPOX**



**CG11**  
**Spinergy LX**



**CG15**  
**Infinity Ultralight**



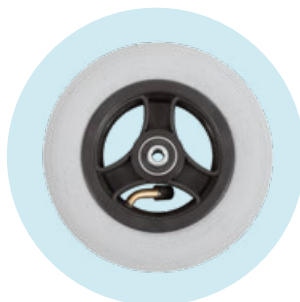
**CG17**  
**Spezialfelge für 25 mm  
Schnellspannachse**



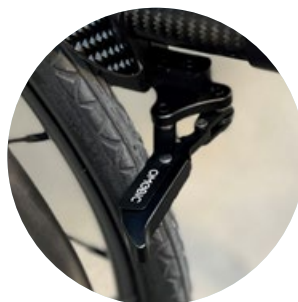
**CF35 / 36 / 37**  
**4" / 5" / 6" Softrolle**



**CF40 / 41 / 42**  
**4" / 5" / 6" Vollgummi, schwarz**



**CF05**  
**6" Luftlenkrolle**



**CH05**  
**Scherenbremse Aluminium**



**Einzelfußplatten /  
wegschwenkbare Beinstützen**

**Information** (Abbildungen ähnlich)



**CD03**  
Rücken anpassbar,  
Lederecken



**CD30**  
Flexible Rückenrohrenden



**CD50**  
Schiebegriffe fest montiert,  
kurz



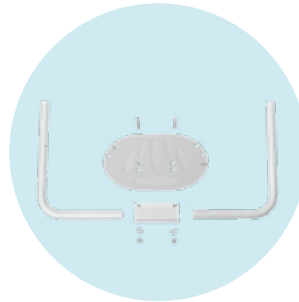
**CD56**  
Schiebegriffe abklappbar



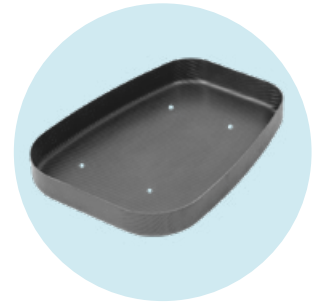
**CE01**  
Seitenteil, Aluminium



**CE04**  
Kleiderschutz Carbon



**CB03** Fußplatte  
durchgehend, höhen-  
und winkelverstellbar



**CB18**  
Fußschale Carbon



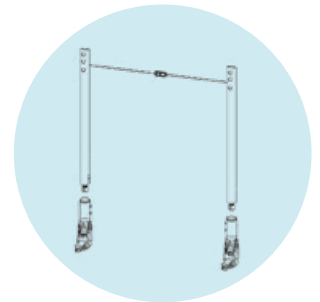
**CB29**  
Fußkasten Kunststoff



**CC29 / 30**  
Kathetertasche klein / groß



**CZ93**  
Rucksack



**SBK13390.009**  
Rücken abklappbar /  
winkeleinstellbar



**CD11**  
Rücken, abklappbar



**CB06**  
offener Fußbügel

## Notizen / Skizzen