

Fauteuil roulant électrique *Juvo B4.* Bon de commande

Donneur d'ordre

N° de client.

Nom

Rue, no

Code postal, lieu

Nom _____

Date _____

Adresse de livraison (si différent du donneur d'ordre)

Nom

Rue, no.

Code postal, lieu

Com.

Signature _____

Devis

Commande

Demande pour fabrication spéciale



Propulsion arrière (RWD)

La photo montre des options

En passant une commande, vous acceptez de respecter les modes d'emploi/manuels d'entretien des accessoires et produits d'autres fabricants lorsqu'ils sont combinés avec un produit Ottobock, en plus des modes d'emploi/manuels d'entretien des produits Ottobock respectifs, et d'avoir lu, compris et accepté nos conditions générales. En outre, vous acceptez d'effectuer votre propre évaluation de la conformité ou approbation conformément aux exigences nationales lors de la commande si vous effectuez des modifications ou des ajouts qui ne sont pas conformes aux spécifications des instructions d'utilisation/manuels d'entretien d'Ottobock.

Configuration de base

N° d'article : 490E75=1_AE02_C

Chiffre tarifaire : 60.118.007

Prix : CHF 9'1207.-

Prix de vente recommandés en CHF, valables à partir du 01-09-2024, hors 8.1% TVA

- Electronique R-net LED-L (90A)
- Moteurs Performance à 4 pôles, 10 km/h
- Batteries à gel 63Ah (C5)/74Ah (C20) Basic
- Chargeur 12A, avec prise de charge magnétique
- Suspension sur les roues motrices
- Toile de dossier réglable en tension
- Siège standard
- Coussin d'assise
- Accoudoirs réglables en hauteur et en profondeur
- Palettes repose-pieds séparées, plastiques
- Garde-boue pour roues motrices
- Ceinture de sécurité avec boucle de fermeture

Charge maximale: 160 kg (Équipement de base)

Les options supplémentaires montées sur le fauteuil roulant électrique peuvent réduire la charge maximale.

Veuillez respecter le poids total autorisé indiqué sur la plaque signalétique.

Les codes de numérotation indiqués ne sont pas des numéros d'article pour la commande de pièces de rechange.

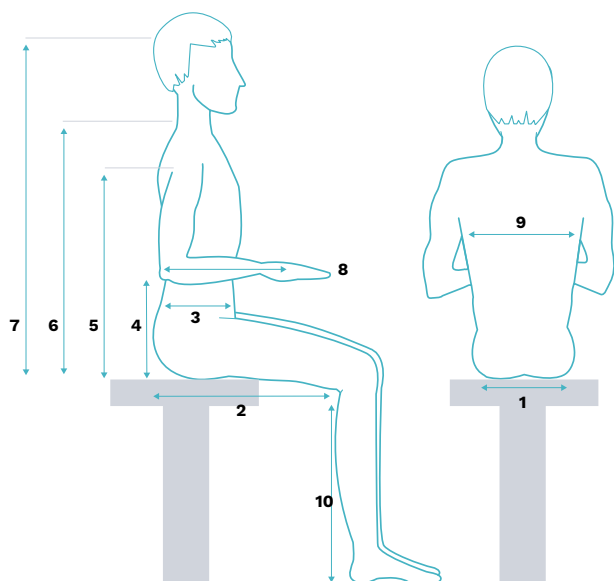
Veuillez utiliser à cet effet le [catalogue des pièces de rechange](#).

Fauteuil roulant électrique *Juvo B4*. Bon de commande

Données de base (informations facultatives)

Sexe masculin féminin divers

Indication



Données obligatoires*

Taille de la personne [cm]

Poids corporel [kg]

1 Largeur d'assise [cm]

2 Profondeur d'assise [cm]

3 Profondeur du torse [cm]

4 Hauteur accoudoirs [cm]

5 Hauteur des aisselles [cm]

6 Hauteur des épaules [cm]

7 Hauteur de sommet [cm]

8 Longueur avant-bras jusqu'au centre
de la main [cm]

9 Largeur du torse [cm]

10 Longueur du bas de jambe [cm]

* Les indications sont une aide pour le réglage individuel adapté à l'utilisateur du fauteuil. Ottobock garantit la confidentialité et l'usage purement interne de ces données.

Classification du produit

EA002 **Catégorie B (In/Outdoor)** (éclairage électrique obligatoire en Europe) -

Poids max. de l'utilisateur (Utilisateur + bagages personnels, informations nécessaires pour la suspension du châssis)

75 kg 100 kg 113 kg 125 kg 140 kg 150 kg 160 kg

Systèmes de assise

EC001	Assise standard Junior (charge max.: 75 kg; NC avec coussins et dossiers avec profil)	213.-
EC002	Petite assise standard	-
EC003	Grande assise standard	-
EC004	Assise standard XL	213.-
EC005	VAS (Vario Adjust Seat) (uniquement possible avec une charge utile de 125 kg max.)	597.-

Réglages pour siège Junior standard

(non compatible avec les accoudoirs pivotants vers le haut EE024; NC avec coussins et dossiers avec profil)

Largeur d'assise en cm 34 36 38 40

Profondeur d'assise en cm 34 36 38 40

Hauteur du dossier RH 47 cm (réglable à 42 cm ou 37 cm)

Fauteuil roulant électrique *Juvo B4*. Bon de commande

Réglages pour petite assise standard

Largeur d'assise en cm	38*	40	42		
Profondeur d'assise en cm	38*	40	42	44	46
* uniquement possible avec housses pour protège-vêtements EL022					
Hauteur du dossier RH 55 cm (réglable à 50 cm ou 45 cm)					

Réglages pour grande assise standard

Largeur d'assise en cm	44	46	48		
Profondeur d'assise en cm	42	44	46	48	50
Hauteur du dossier RH 55 cm (réglable à 50 cm ou 45 cm)					

Réglages pour assise standard XL

Largeur d'assise en cm	50	52	54	56	
Profondeur d'assise en cm	42	44	46	48	50
Hauteur du dossier RH 55 cm (réglable à 50 cm ou 45 cm)					

Réglages pour VAS

Largeur d'assise en cm	38	40	42	44	46	48
	50	52	54			
Profondeur d'assise en cm	38	40	42	44	46	48
	50	52	54	56	58	
Hauteur du dossier RH 55 cm (réglable à 53 cm, 51 cm ou 45 cm)						
Longueur de tibia UL cm (15 ... 47 cm) (sans coussin)						

Aperçu des types des assises, des largeurs et des profondeurs d'assise

Largeur d'assise

Assise	Largeur d'assise SB [cm]											
	34	36	38	40	42	44	46	48	50	52	54	56
Standard Junior												
Standard petite												
Standard grand												
Standard XL												
VAS												

Profondeur d'assise

Assise	Profondeur d'assise [cm]												
	34	36	38	40	42	44	46	48	50	52	54	56	58
Standard Junior													
Standard petite													
Standard grand													
Standard XL													
VAS													

Fauteuil roulant électrique *Juvo B4*.

Bon de commande

Coussin d'assise (possible uniquement en combinaison avec siège standard ou VAS, indication obligatoire)		Chiffre tarifaire	Prix
EC011	Sans coussin d'assise		–
EC012	Coussin d'assise, housse noire (épaisseur 5 cm)	70.141.000	–
EC013	Coussin d'assise avec housse pour incontine nc (épaisseur 5 cm)	70.145.000	76.–
EC034	Livo (charge maximale 125 kg; Épaisseur 5 cm)	70.141.000	133.–
EC035	Evoflair (charge maximale 200 kg; Épaisseur 8 cm)	70.142.000	439.–
EC014	Terra (charge maximale 150 kg; Épaisseur 6 cm)	70.142.000	344.–
EC015	Terra Aquos (charge maximale 150 kg; Épaisseur 6 cm)	70.142.000	395.–
EC016	Terra Flair (charge maximale 150 kg; Épaisseur 6 cm)	70.143.000	691.–
EC018	Cloud (Épaisseur 10 cm)	70.143.000	1'037.–
EC020	Contour, à profil plat, revêtement Dartex®® (Épaisseur 7 cm) pas possible avec assise junior, voir tableaux largeur et profondeur d'assise	70.142.000	344.–
EC021	Contour, à profil profond, revêtement Dartex® (Épaisseur 9 cm) pas possible avec assise junior, voir tableaux largeur et profondeur d'assise	70.142.000	344.–

Pour plus d'informations sur les autres coussins d'assise, veuillez consulter notre brochure sur les coussins d'assise.

Accessoires pour Coussin d'assise Contour avec revêtement en tissu Dartex®

EC039	Protection contre l'incontinence (mise en place par un revendeur spécialisé)	70.145.000	48.–
-------	---	------------	------

Version dossier/avec profil (indication obligatoire)

ED032	Sans toile de dossier		–
ED033	Toile de dossier réglable en tension		–
ED034	Dossier Contour, à profil plat, revêtement Dartex® (réduction de la prof. assise de 2cm) ne pas compatible avec assise Junior		411.–
ED035	Dossier Contour, à profil profond, revêtement Dartex® (réduction de la profondeur d'assise de 2 cm) ne pas compatible avec assise Junior	70.136.000	411.–
ED050	Dossier Contour, à profil plat AD, revêtement Dartex® (reglable, Reduzierung der Sitztiefe um ca. 2 cm) uniquement en combinaison avec assise VAS		480.–
ED051	Dossier Contour à profil profond AD, revêtement Dartex® (reglable, Réduction de la profondeur d'assise de 2 cm) uniquement en combinaison avec assise VAS	70.136.000	480.–
ED036	Dossier Baxx Flat Top en alu (charge maximale 113 kg, sans découpe pour les épaules, accessoires de montage Quick Release certifiés pour le TPMP, réduction de la profondeur d'assise d'environ 2 cm ; uniquement en combinaison avec assise VAS)	70.131.000	1'010.–

Accessoires pour dossier Contour

ED039	Guides latéraux (possible uniquement en combinaison avec le rembourrage de dossier à profil profond)	70.111.000	128.–
ED040	Support lombaire	70.111.000	107.–

Accessoires pour accoudoirs

EL021	Housses rembourrées pour accoudoirs		98.–
EL022	Housses rembourrées pour protège-vêtements		98.–

Fauteuil roulant électrique *Juvo B4.*

Bon de commande

Hauteur dossier Baxx		Chiffre tarifaire	Prix	
ED041	Haute (18"/46 cm)		-	
ED042	Extra haute (20"/51 cm)		-	
Galbe pour dossier Baxx				
ED043	Actif (2,5"/6 cm)		-	
ED044	Profond (4"/10 cm)		68.-	
ED045	Extra profond (6"/15 cm)		149.-	
Couleurs pour dossier Baxx				
ED005	Sparkle light orange	-	ED014 Candy red	-
ED009	Vinho Sparkle	-	ED021 Sparkle granny-smith	-
ED010	Marine blue	-	ED023 Blanc RAL 9016	-
ED013	Noir mat RAL 9005	-		
Inclinaison d'assise				
	-3° (Non compatible VAS EC005)		-	
	0°		-	
	3° (Non compatible VAS EC005)		-	
	6°		-	
	9°		-	
Réglage électrique de l'assise (uniquement possible en combinaison avec l'inclinaison du siège 0°)				
EC025	Bascule d'assise électrique 45° compensation du centre de gravité (charge max: VAS 100 kg, assises standard/assises contour 140 kg)	60.554.000	1'722.-	
EC026	LIFT électrique, réglage électrique de la hauteur d'assise, 35 cm (charge max: VAS 100 kg, assises standard/assises contour 140 kg)	70.353.000	3'061.-	
EC027	Bascule d'assise électrique à 45° avec compensation du centre de gravité + Lift électrique, ajustable en hauteur jusqu'à 35cm (charge max: VAS 100 kg, assises standard/assises contour 140 kg)	60.554.000 70.353.000	4'435.-	
EC028	Bascule d'assise électrique 20° (charge max: assises standard/assises contour 140 kg, non compatible avec VAS EC005)	60.554.000	965.-	
Fourches de roue directionnelle (Indication obligatoire)				
EF001	avec suspension (non compatible avec EF007 und EF008)	70.374.000	329.-	
EF002	sans suspension		-	
Roues directionnelles (Indication obligatoire)				
EF005	9" pneu, anti-crevaisson		-	
EF006	9" bandage	60.556.000	-	
EF007	10" pneu, anti-crevaisson (non compatible avec EF001)		-	
EF008	10" bandage (non compatible avec EF001)	60.556.000	-	

Fauteuil roulant électrique *Juvo B4.*

Bon de commande

Roues motrices (Indication obligatoire)		Chiffre tarifaire	Prix
EG001	14" pneu, anti-crevaisson		-
EG002	14" bandage	60.556.000	-
Couleur des pneus (Indication obligatoire)			
EG011	Gris		-
EG012	Noir		-
Profil des pneus (Indication obligatoire)			
EG013	Rainurés (uniquement avec pneu gris)		-
EG014	Crampons		-
EG015	Roues directionnelles rainurées, roues motrices crampons (uniquement avec pneu gris)		-
Réglage du dossier (Indication obligatoire)			
ED046	Mécanique par crantage (assise standard: 0/10/20/30° ou -9/1/11/21°; VAS: -5/0/10/20/30°)	60.551.000	-
ED047	Electrique (30°)	60.551.000	1'594.-
Support pour Appuie-tête/Nuque			
EL001	Col de cygne, pour Care Line		195.-
EL002	Multi axes, coudé, pour Care Line		163.-
EL003	Multi axes, droit, pour Care Line		153.-
EL031	UniLink Support Appuie-tête, multi axes, uniquement pour Advanced Line		531.-
Accessoires UniLink uniquement en combinaison avec EL031			
EL039	UniLink Élément d'extension, 38 mm (peut être utilisé pour compenser la distance en cas de position cyphotique de la tête)		122.-
EL038	UniLink Élément d'extension, 50 mm (peut être utilisé pour compenser la distance en cas de position cyphotique de la tête)		122.-
EL040	UniLink Élément d'extension, 76 mm (peut être utilisé pour compenser la distance en cas de position cyphotique de la tête)		122.-
Appuie-tête/-nuque uniquement en combinaison avec Support pour Appuie-tête/ Nuque			
Care line uniquement en combinaison avec EL001 / EL002 / EL003			
EL006	Appuie-tête, petit (PU)		133.-
EL007	Appuie-tête, large (PU)		133.-
EL013	Supports tête-nuque combinés, petit (PU)		128.-
EL014	Supports tête-nuque combinés, large (PU)		128.-
EL015	Supports tête-nuque en forme X, petit (PU)		154.-
EL016	Supports tête-nuque en forme X, large (PU)		154.-

Fauteuil roulant électrique *Juvo B4.*

Bon de commande

Advanced line		Chiffre tarifaire	Prix
EL033	Comfort Plus, taille S		281.–
EL034	Comfort Plus, taille M		281.–
EL035	Comfort Plus, taille L		281.–
EL036	Combo (en 3 parties), taille S		503.–
EL037	Combo (en 3 parties), taille L		503.–
Gurte			
<input checked="" type="checkbox"/>	EP001	Ceinture de sécurité standard	–
	EP002	Ceinture à 2 points, rembourrée, boucle métallique	70.112.000 233.–
	EP003	Ceinture à 2 points, rembourrée, boucle plastique	70.112.000 233.–
	EP020	Ceinture à 2 points, enroulable, fermeture du côté du joystick non compatible avec assise Junior non compatible avec assise standard petit et profondeur < 42 cm et largeur > 38 cm	70.112.000 341.–
Harnais poitrine / épaules			
	EP005	Harnais dynamique, taille S	70.111.000 254.–
	EP006	Harnais dynamique, taille M	70.111.000 254.–
	EP007	Harnais dynamique, taille L	70.111.000 254.–
	EP008	Harnais thoracique, taille S	70.111.000 240.–
	EP009	Harnais thoracique, taille M	70.111.000 240.–
	EP010	Harnais thoracique, taille L	70.111.000 240.–
	EP011	Harnais Slimline Sternum, taille S	70.111.000 277.–
	EP012	Harnais Slimline Sternum, taille M	70.111.000 277.–
	EP013	Harnais Slimline Sternum, taille L	70.111.000 277.–
	EP014	Harnais épaule, taille S	70.111.000 268.–
	EP015	Harnais épaule, taille M	70.111.000 268.–
	EP016	Harnais épaule, taille L	70.111.000 268.–
Accessoires VAS			
	ED048	Poignées de poussée	128.–
	ES302	Supports latéraux de cuisse, taille M 1 paire de repose-cuisses latéraux extérieurs avec matériel de montage UniLink réglable sur plusieurs axes (charge max. 140 kg)	70.113.000 980.–
	ES303	Supports latéraux de cuisse, taille S 1 paire de repose-cuisses latéraux extérieurs avec matériel de montage UniLink réglable sur plusieurs axes (charge max. 140 kg)	70.113.000 980.–
Accoudoirs			
	EE023	Standard	–
	EE024	Relevable (largeur d'assise effective (+/- 1 cm par côté) sur assise standard petit SB 42 cm, assise standard grand SB 48 cm, assise standard XL SB 56 cm, VAS plus 2 cm) (charge max. 125 kg, pas en combinaison avec assise standard Junior EC001; pas en combinaison avec basculement 20°: pas en combinaison avec ceinture enroulable)	136.–

Fauteuil roulant électrique *Juvo B4.*

Bon de commande

Repose-jambes		Chiffre tarifaire	Prix		
EB011	Standard (basic design) (uniquement en combinaison avec EB012; pas en combinaison avec le siège standard Junior EC001; Hauteur d'assise <45 cm et longueur tibia <30 cm)		–		
EB001	Standard (nouveau design) ne pas en combinaison avec profondeur d'assise 38 cm, ceinture enroulable, supports latéraux de cuisse et accoudoir standard; ne pas en combinaison avec profondeur < 44 cm, ceinture de bassin standard ou rembourrée, supports latéraux de cuisse et accoudoirs relevable		344.–		
EB002	Repose-pieds relevable mécaniquement, avec compensation de longueur , (charge maximale 140 kg, non compatible avec UL < 21 cm; non compatible avec EB012, EB009; ne pas en combinaison avec profondeur d'assise 38 cm, ceinture enroulable, supports latéraux de cuisse et accoudoir standard; ne pas en combinaison avec profondeur < 44 cm, ceinture de bassin standard ou rembourrée, supports latéraux de cuisse et accoudoirs relevable)	70.151.000	756.–		
EB003	Repose-jambes relevable, électriques, avec fonctionnement individuel (charge max. 140 kg; non compatible avec UL < 21 cm; non compatible avec EB012, EB009)	70.152.000	2'308.–		
EB004	Repose-jambes électriques, relevable avec fonctionnement synchronisé (non compatible avec UL < 21 cm; non compatible avec EB012)	70.152.000	2'308.–		
EB005	Sans Repose-jambes		–		
Repose-pieds					
EB012	Palettes repose-pieds séparées, en composite (charge max. 140 kg, non compatible avec EB002 / EB003 / EB004)		–		
EB007	Palettes repose-pieds séparées, en aluminium, nouveau design (charge max. 160 kg, non compatible avec EB011)		156.–		
EB009	Palettes repose-pieds monobloc, en aluminium (charge max. 160 kg, non compatible avec EB002, EB003)		195.–		
Accessoires repose-jambes					
EB010	Protections de genoux pour repose-jambes relevable mécaniques et électriques; la paire		180.–		
EB017	Verrouillage pour palette repose-pieds monobloc uniquement en combinaison avec EB009		85.–		
EB022	Repose-moignon, droites uniquement en combinaison avec EB011		874.–		
EB023	Repose-moignon, gauche uniquement en combinaison avec EB011		874.–		
Batteries					
EU032	Gel 63 Ah (C5) / 74 Ah (C20)		867.–		
EU500	Gel 62 Ah (C5) / 79,6 Ah (C20) Basic		–		
Chargeur de batteries					
EU044	Chargeur 10 A, sans ventilateur (IP54) (pour batteries 63 Ah (C5))		–		
EU046	Chargeur 10 A, avec ventilateur (pour batteries 63 Ah (C5))		–		
EU042	Chargeur 12 A, avec prise de charge magnétique incluse (montage côté droite)		–		
Teintes de châssis		(Couleur pour le bras oscillant du roue directionnelle et la barre métallique ; couleur du cadre : noir KTL)			
000	Sans couverture colorée du bras oscillant et sans entretoise métallique colorée	–	013	Noir mat RAL 9005	–
005	Sparkle orange clair	–	014	Candy rouge	–
009	Vinho Sparkle	–	021	Sparkle granny-smith	–
010	Bleu marine	–	023	Blanc RAL 9016	–

Fauteuil roulant électrique *Juvo B4.*

Bon de commande

Accessoires de châssis			chiffre tarifaire	Prix
<input checked="" type="checkbox"/>	EA010	Garde-boue roues motrices		–
	EA011	Garde-boue roues directionnelles		79.–
Verrouillage des roues directionnelles				
	EF020	Verrouillage mécanique		552.–
Accessoires de sécurité				
	EF021	Monte-trottoirs		573.–
	ES002	Kit de transport en véhicule avec utilisateur, charge max 140 kg		227.–
	ES013	Set de montage ottobock pour Dahl-Dockingstation (charge max 140 kg; non compatible avec EC028 ou EF021)		183.–
Accessoires en général				
	ES003	Pochette pour téléphone portable		48.–
	ES004	Porte-bagage		438.–
	ES005	Porte-canne	60.512.000	151.–
	ES006	Rétroviseur (montage côté opposé au joystick) - non compatible avec ES012)	60.555.000	162.–
	ES007	Kit outil		58.–
	ES010	Porte-bouteilles		41.–
	ET001	Claxon externe		243.–
	ES012	Tablette thérapeutique escamotable, côté opposé au joystick, non compatible avec ES006	70.161.000	692.–
	EU095	Chauffe-mains (capot à une main)		1'848.–
	ES023	Porte-sac à dos (sur la face arrière) charge max. 10 kg		121.–
	ES305	Sac à dos avec Logo Ottobock		102.–
	ES306	Poche de rangement pour sondes urinaire		63.–
Prise d'alimentation externe, droit				
	ET002	12 V		480.–
	ET003	24 V		210.–
	ET004	USB		243.–
Eclairage				
	ES021	Eclairage électrique	60.553.000	670.–
Electronique				
	EU052	TEN° (90 A), (recommandé pour une charge max de 160 kg)		1'548.–
	EU058	R-net LED-L (90 A), (recommandé pour une charge max de 160 kg)		–

Fauteuil roulant électrique *Juvo B4*.

Bon de commande

Boîtier de commande TEN° (uniquement en combinaison avec EU052)		chiffre tarifaire	Prix
EU065	Couleur standard Shimano matt		–
EU066	Couleur sélectionnable		–
Couleur pour boîtier de commande TEN° (uniquement en combinaison avec EU066)			
EU005	Sparkle orange clair	–	EU014 Candy rouge –
EU009	Vinho Sparkle	–	EU021 Sparkle granny-smith –
EU010	Bleu marine	–	EU023 Blanc RAL 9016 –
EU013	Noir mat RAL 9005	–	
Bouton Piko pour boîtier de commande TEN°			
EU067	Boutons Piko diam. 50 mm (rouge/noir)	70.401.000	289.–
EU068	Boutons Piko diam. 30 mm (rouge/noir)	70.401.000	289.–
Support boîtier de commande (Indication obligatoire)			
EU070	Support boîtier de commande standard (uniquement en combinaison avec EU058)		–
EU071	Support boîtier de commande escamotable et ajustable en hauteur sur 2 cm		–
EU072	Support boîtier de commande escamotable et ajustable en hauteur sur 9,5 cm		–
Côté de montage du support du boîtier de commande (Indication obligatoire)			
	Droit		
	Gauche		
Accessoires de joystick			
EU080	Embout de joystick en U pour tétraplégique (longueur de main de 70 à 90mm)		144.–
EU081	Stick S80 poignée de joystick spéciale 80 mm		87.–
EU082	Soft Ball, embout en mousse, noir		185.–
EU083	Embout balle de golf, petit (Ø 43 mm)		108.–
EU084	Embout balle de golf, grand (Ø 48 mm)		216.–
EU085	Soft balls noir (Ø 30 mm, 4 pièces)		87.–
Module pour commandes spéciales TEN°			
EU054	Ecran LCD TEN° (en cas d'utilisation comme commande à 1 bouton, la programmation par le revendeur spécialisé est nécessaire ; veuillez commander le bouton séparément ; le boîtier adaptateur n'est pas nécessaire)	70.401.000	2'218.–
Support pour écran LCD TEN°			
EU073	Standard (Montage du côté opposé au boîtier de commande; non compatible avec ES012)	70.401.000	–
EU074	Type col de cygne (Montage du côté opposé au boîtier de commande; non compatible avec ES012)	70.401.000	527.–
EU075	Type cole de cygne pour tablette (sera jointe)	70.401.000	527.–
Module actionneur pour commandes Steuerung TEN°/R-net LED-L/R-net Colour			
<input checked="" type="checkbox"/>	EU056	Module actionneur	–

Fauteuil roulant électrique *Juvo B4.*

Bon de commande

Accessoires pour commandes		chiffre tarifaire	Prix
EU057	Commande tierce personne	70.401.000	1'371.-
Côté de montage Commande tierce personne			
Droit			
Gauche			
Stabilisation de trajectoire			
EF023	Electrique - module Gyro (Selon le terrain, l'utilisation du gyroscope peut réduire la autonomie spécifiée)	70.401.000	736.-
Motorisation			
<input checked="" type="checkbox"/>	ET016	Performance (4-pôles)	-
Vitesse			
<input checked="" type="checkbox"/>	ET014	10 km/h	-

Fauteuil roulant électrique *Juvo B4.* Bon de commande

Hauteur d'assise (avec inclinaison d'assise de 0°, sans coussin d'assise, sans charge utile/sans personne)

Roues		1.2)	1.3)	1.2)	1.3)	1.2)	1.3)	1.2)	1.2)	1.3)	1.3)	1.2)	1.3)
Hauteur d'assise	cm	40		42,5		45		46	47,5		48,5	50	
Assise standard		<input type="checkbox"/>		<input type="checkbox"/>	<input type="checkbox"/>	<input type="checkbox"/>	<input type="checkbox"/>		<input type="checkbox"/>	<input type="checkbox"/>		<input type="checkbox"/>	<input type="checkbox"/>
VAS				<input type="checkbox"/> 2.2)	<input type="checkbox"/>	<input type="checkbox"/>			<input type="checkbox"/>	<input type="checkbox"/>			
Assise standard, basculement 20°			<input type="checkbox"/>		<input type="checkbox"/>	<input type="checkbox"/>			<input type="checkbox"/>	<input type="checkbox"/>		<input type="checkbox"/>	<input type="checkbox"/>
Assise standard, basculement 45°								<input type="checkbox"/>				<input type="checkbox"/>	
VAS, basculement 45°								<input type="checkbox"/>				<input type="checkbox"/>	
Assise standard, LIFT 35 cm et basculement 45°								<input type="checkbox"/>				<input type="checkbox"/>	
VAS, LIFT 35 cm et basculement 45°								<input type="checkbox"/>				<input type="checkbox"/>	

Roues

- 1.2) Roues directionnelles 9"
1.3) Roues directionnelles 9" avec suspension ou roues directionnelles 10"

Poids

- 2.1) max. 75 kg
2.2) max. 100 kg

<input type="checkbox"/>	Combinaison possible
<input type="checkbox"/>	Combinaison pas possible

Remarques et exclusions

- 24.0) Hauteur >= longueur tibia + 3 cm
24.2) Pas en combinaison avec basculement 45° ° ou LIFT 35 cm ou LIFT 35 cm avec basculement 45°
24.3) Pas en combinaison avec assise VAS et fourches sans suspension et roue directionnelles 9"
24.6) Uniquement en combinaison avec basculement 45° ou LIFT 35 cm ou LIFT 35 cm avec basculement 45°
24.7) Uniquement en combinaison avec fourches sans suspension et roues directionnelles 9"
24.8) Uniquement en combinaison avec fourches avec suspension ou roues directionnelles 10"
24.9) Pas en combinaison avec charge max > 100 kg et VAS
24.11) Pas en combinaison avec assise VAS et largeur > 42 cm et inclinaison 6°, 9° et fourches avec suspension ou roues directionnelles 10"
24.12) Pas en combinaison avec assise VAS et fourches avec suspension ou roues directionnelles 10"
24.13) Pas en combinaison avec roue directionnelles 10" ou fourches avec suspension
24.14) Pas en combinaison avec inclinaison d'assise -3°
24.15) Pas en combinaison avec inclinaison d'assise -3° et roue directionnelles 10" ou fourches avec suspension
24.17) Pas en combinaison avec assise standard grand et XL et basculement 20° et fourches sans suspension
24.19) Pas en combinaison avec assise VAS et inclinaison d'assise 9° et fourches avec suspension ou roues directionnelles 10"
24.20) Pas en combinaison avec assise VAS et inclinaison d'assise 9° et fourches sans suspension et roues directionnelles 10" ou fourches avec suspension ou roues directionnelles 9"
24.22) Pas en combinaison avec assises standard Junior/petit/grand/XL et inclinaison d'assise 6°, 9° et fourches sans suspension et roues directionnelles 10" ou fourches avec suspension ou roues directionnelles 9"
24.23) Pas en combinaison avec assises standard Junior/petit/grand/XL et inclinaison d'assise 3°, 6°, 9° et fourches sans suspension et roues directionnelles 10" et roues directionnelles 9"
24.24) Pas en combinaison avec assises standard Junior/petit/grand/XL et inclinaison d'assise 9° et fourches sans suspension et roues directionnelles 9"
24.25) Pas en combinaison avec roues directionnelles 10" et fourches avec suspension et basculement 20°
24.27) Pas en combinaison avec assises standard grand/XL et basculement 20° et fourches sans suspension et roues directionnelles 10" ou fourches avec suspension et roues directionnelles 9"
24.28) Pas en combinaison avec fourches sans suspension et roues directionnelles 9" et basculement 20°
24.33) Pas en combinaison avec assises standard grand/XL et fourches sans suspension et roues directionnelles 9"
24.35) Pas en combinaison avec basculement 20° et inclinaison d'assise 3° et fourches sans suspension et roues directionnelles 9"

Fauteuil roulant électrique *Juvo B4*. Bon de commande



EC001 - EC004
Assise standard



EC005 VAS



EC020/ED034 Assise
Contour avec profil plat



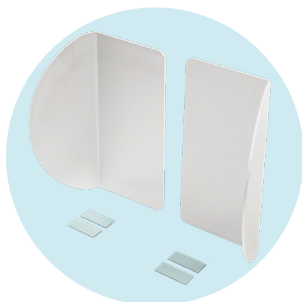
EC021/ED035 Assise Contour
avec profil profond



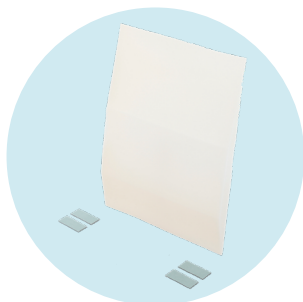
ED050/051
Dossier Contour AD



ED036 Dossier Baxx alu
Flat Top



ED039 Guides latéraux
ergonomiques



ED040 Support lombaire



EC025 Bascule d'assise
électrique 45°



EC026 LIFT 35 cm



ED047 Inclinaison du
dossier électrique

Fauteuil roulant électrique *Juvo B4.*
Bon de commande



EG013 Rainurés



EG014 Crampons



EG015 Roues directionnelles rainurées



EL001 Col de cygn



EL002 Multi axes, coudé



EL003 Multi axes, droit



EL031 UniLink Support Appuie-tête, multi axes



EL006/007 Appuie-tête, petit/grand



EL013/014 Appuie-tête/nuque, petit/grand



EL015/016 Appuie-tête en X, petit/grand



EL033/034/035 Comfort Plus



EL036/037 Combo



EE024 Accoudoir, relevable

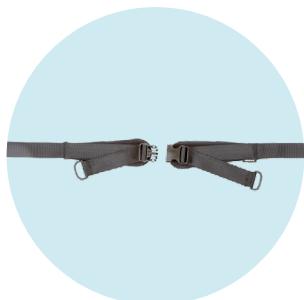


EP001 Ceinture de bassin standard

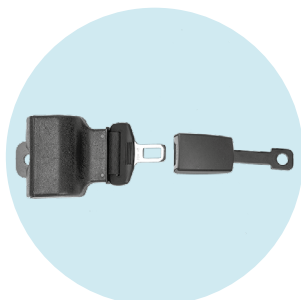


EP002 Ceinture 2 points, rembourrée, boucle métallique

Fauteuil roulant électrique *Juvo B4.*
Bon de commande



EP003 Ceinture 2 points, rembourrée, boucle plastique



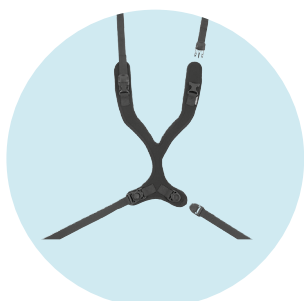
EP020 Ceinture à 2 point, enroulable



EP005 - EP007 Harnais dynamique



EP008 - EP010 Harnais thoracique



EP011 - EP013 Harnais Slimline Sternum



EP014 - EP016 Harnais épaules



EB011 Repose-jambes (design basic)



EB001 Repose-jambes (nouveau design)



EB002 Repose-jambes rélevable mecanique à compensation de longueur



EB003 Repose-jambes relevable électrique, individuel



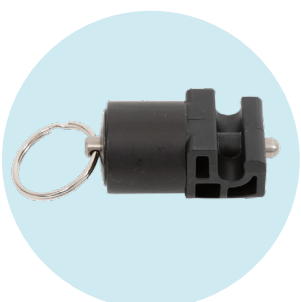
EB004 Repose-jambes relevable électrique, synchronisé



EB012 Palettes séparées en composite



EB007 Palettes séparées en aluminium



EB017 Verrouillage pour palette repose-pieds monobloc



EB022/023 Repose-moignon droite/gauche

Fauteuil roulant électrique *Juvo B4*. Bon de commande



EU043 Prise externe magnétique



EA010 Protection anti-éclaboussures des roues motrices



EU044 Chargeur 10 A, sans ventilateur (IP54)



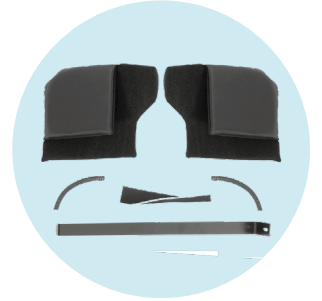
EU046 Chargeur 10 A, avec ventilateur



EU042 Chargeur 12 A, incl. prise de charge magnétique



EF021 Monte-Trottoir



ES013 Kit de montage Dahl



ES003 Pochette pour téléphone portable



ES004 Porte-bagage



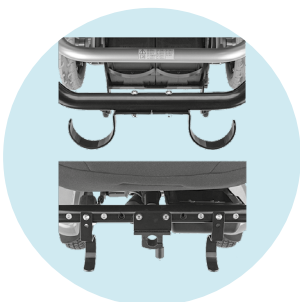
ES005 Porte-canne



ES006 Rétroviseur



ES010 Porte-bouteilles



ES023 Porte-sac à dos



ES305 Sac à dos avec logo Ottobock



ES306 Poche de rangement pour sondes urinaire

Fauteuil roulant électrique *Juvo B4.* Bon de commande



ET002 Prise für 12 V
ET003 Prise für 24 V
ET004 Prise USB



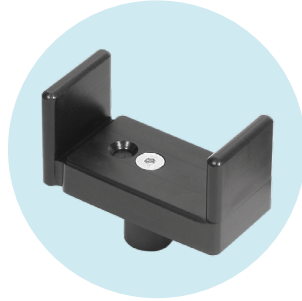
ES021 Elektr. Eclairage



EU052 TEN°



EU058 R-net LED-L



EU080 Embout de joystick
en U pour tétraplégique



EU081 Stick S80



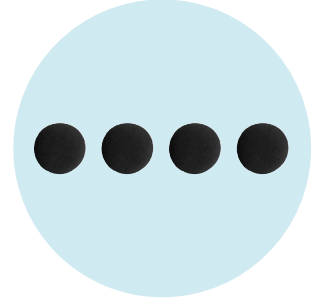
EU082 Soft Ball, embout en
mousse, noir



EU083 Embout balle
de golf, petit



EU084 Embout balle
de golf, grand



EU085 Soft balls



EU054 TEN° LCD-Modul



EU057 Commande tierce
personne



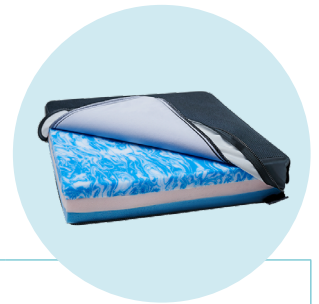
EU095 Réchauffe-mains

Fauteuil roulant électrique *Juvo B4*. Bon de commande



Coussin Livo

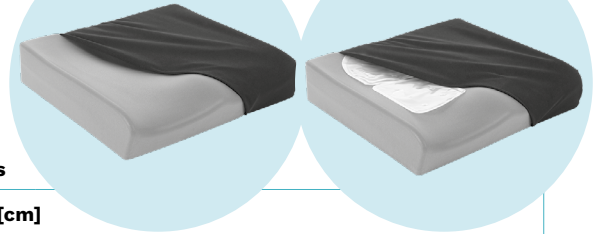
Profondeur [cm]	Largeur d'assise [cm]											
	34	36	38	40	42	44	46	48	50	52	54	56
34	X											
36	X											
38	X											
40	X											
42	X											
44	X											
46	X											
48	X											
50	X											
52	X											
54	X											
56	X											
58	X											



Coussin Evoflair

Profondeur [cm]	Largeur d'assise [cm]											
	34	36	38	40	42	44	46	48	50	52	54	56
34	X											
36	X											
38	X											
40	X											
42	X											
44	X											
46	X											
48	X											
50	X											
52	X											
54	X											
56	X											
58	X											

Fauteuil roulant électrique *Juvo B4*. Bon de commande



Coussins Terra, Terra Aquos

Profondeur [cm]	Largeur d'assise [cm]												
	34	36	38	40	42	44	46	48	50	52	54	56	
34													
36													
38													
40													
42													
44													
46													
48													
50													
52													
54													
56													
58													



Coussin Terra Flair

Profondeur [cm]	Largeur d'assise [cm]												
	34	36	38	40	42	44	46	48	50	52	54	56	
34													
36													
38													
40													
42													
44													
46													
48													
50													
52													
54													
56													
58													

Fauteuil roulant électrique *Juvo B4*. Bon de commande



Coussin Cloud

Profondeur [cm]	Largeur d'assise [cm]													
	34	36	38	40	42	44	46	48	50	52	54	56		
34			X											
36					X									
38														
40													X	
42	X													
44	X													
46	X													
48	X													
50	X													
52	X												X	
54	X												X	
56	X												X	
58	X												X	

Coussin Contour à profil plat ou profil à profond

Profondeur [cm]	Largeur d'assise [cm]									
	38	40	42	44	46	48	50	52	54	
38			X							
40			X							
42										
44										
46										
48	X									
50	X									
52	X									
54	X									
56	X									
58	X									

: Dimension possible en combinaison avec assise VAS