

# Fauteuil roulant électrique *Juvo B4.*

## Bon de commande

### Donneur d'ordre

N° de client.

Nom

Rue, no

CP, lieu

Nom \_\_\_\_\_

Date \_\_\_\_\_

### Adresse de livraison (si différent du donneur d'ordre)

Nom

Rue, no.

CP, lieu

Com.

Signature \_\_\_\_\_

### Devis

### Commande

### Demande pour fabrication spéciale



### Propulsion arrière (RWD)

La photo montre des options

En passant une commande, vous acceptez de respecter les modes d'emploi/manuels d'entretien des accessoires et produits d'autres fabricants lorsqu'ils sont combinés avec un produit Ottobock, en plus des modes d'emploi/manuels d'entretien des produits Ottobock respectifs, et d'avoir lu, compris et accepté nos conditions générales. En outre, vous acceptez d'effectuer votre propre évaluation de la conformité ou approbation conformément aux exigences nationales lors de la commande si vous effectuez des modifications ou des ajouts qui ne sont pas conformes aux spécifications des instructions d'utilisation/manuels d'entretien d'Ottobock.

### Configuration de base

N° d'article : 490E75=1\_AE02\_C

Chiffre tarifaire : 60.118.007

### Prix : CHF 9'1207.-

Prix de vente recommandés en CHF, valables à partir du 01-01-2026, hors 8.1% TVA

- Electronique R-net LED-L (90A)
- Moteurs Performance à 4 pôles, 10 km/h
- Batteries à gel 63Ah (C5)/74Ah (C20) Basic
- Chargeur 12A, avec prise de charge magnétique
- Suspension sur les roues motrices
- Toile de dossier réglable en tension
- Siège standard
- Coussin d'assise
- Accoudoirs réglables en hauteur et en profondeur
- Palettes repose-pieds séparées, plastiques
- Garde-boue pour roues motrices
- Ceinture de sécurité avec boucle de fermeture

**Charge maximale: 160 kg** (Équipement de base)

Les options supplémentaires montées sur le fauteuil roulant électrique peuvent réduire la charge maximale.

Veuillez respecter le poids total autorisé indiqué sur la plaque signalétique.

Les codes de numérotation indiqués ne sont pas des numéros d'article pour la commande de pièces de rechange.

Veuillez utiliser à cet effet le [catalogue des pièces de rechange](#).

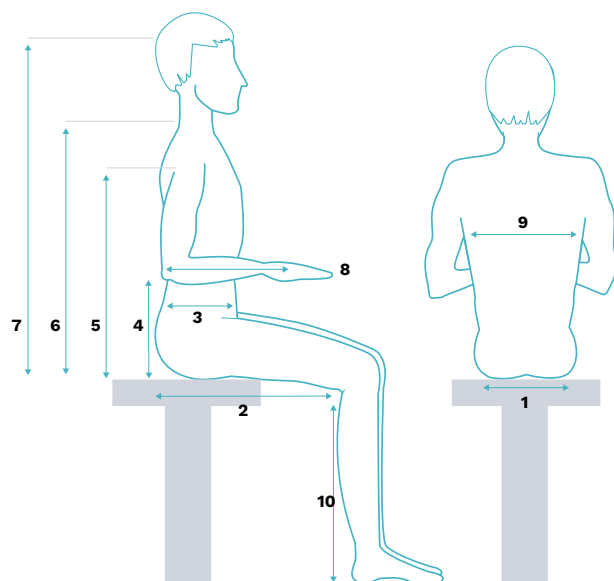
# Fauteuil roulant électrique **Juvo B4.**

## Bon de commande

### Données de base (informations facultatives)

**Sexe** masculin féminin divers

### Indication



### Données obligatoires\*

Taille de la personne [cm]

Poids corporel [kg]

1 Largeur d'assise [cm]

2 Profondeur d'assise [cm]

3 Profondeur du torse [cm]

4 Hauteur accoudoirs [cm]

5 Hauteur des aisselles [cm]

6 Hauteur des épaules [cm]

7 Hauteur de sommet [cm]

8 Longueur avant-bras jusqu'au centre de la main [cm]

9 Largeur du torse [cm]

10 Longueur du bas de jambe [cm]

\* Les indications sont une aide pour le réglage individuel adapté à l'utilisateur du fauteuil. Ottobock garantit la confidentialité et l'usage purement interne de ces données.

### Classification du produit

EA002 **Catégorie B (In/Outdoor)** (éclairage électrique obligatoire en Europe)

–

### Poids max. de l'utilisateur (Utilisateur + bagages personnels, informations nécessaires pour la suspension du châssis)

75 kg

100 kg

113 kg

125 kg

140 kg

150 kg

160 kg

### Systèmes de assise

EC001 **Assise standard Junior** (charge max.: 75 kg; NC avec coussins et dossiers avec profil)

213.–

EC002 **Petite assise standard**

–

EC003 **Grande assise standard**

–

EC004 **Assise standard XL**

213.–

EC005 **VAS** (Vario Adjust Seat) (uniquement possible avec une charge utile de 125 kg max.)

597.–

### Réglages pour siège Junior standard

(non compatible avec les accoudoirs pivotants vers le haut EE024; NC avec coussins et dossiers avec profil)

Largeur d'assise en cm 34 36 38 40

Profondeur d'assise en cm 34 36 38 40

Hauteur du dossier RH 47 cm (réglable à 42 cm ou 37 cm)

# Fauteuil roulant électrique **Juvo B4.**

## Bon de commande

### Réglages pour petite assise standard

Largeur d'assise en cm	38*	40	42		
Profondeur d'assise en cm	38*	40	42	44	46
* uniquement possible avec housses pour protège-vêtements EL022					
Hauteur du dossier RH 55 cm (réglable à 50 cm ou 45 cm)					

### Réglages pour grande assise standard

Largeur d'assise en cm	44	46	48		
Profondeur d'assise en cm	42	44	46	48	50
Hauteur du dossier RH 55 cm (réglable à 50 cm ou 45 cm)					

### Réglages pour assise standard XL

Largeur d'assise en cm	50	52	54	56	
Profondeur d'assise en cm	42	44	46	48	50
Hauteur du dossier RH 55 cm (réglable à 50 cm ou 45 cm)					

### Réglages pour VAS

Largeur d'assise en cm	38	40	42	44	46	48
	50	52	54			
Profondeur d'assise en cm	38	40	42	44	46	48
	50	52	54	56	58	
Hauteur du dossier RH 55 cm (réglable à 53 cm, 51 cm ou 45 cm) avec ED060/ED061 jusqu'à une hauteur de dossier de 70 cm, voir page 7						
Longueur de tibia UL cm (15 ... 47 cm) (sans coussin)						

### Aperçu des types des assises, des largeurs et des profondeurs d'assise

#### Largeur d'assise

Assise	Largeur d'assise SB [cm]											
	34	36	38	40	42	44	46	48	50	52	54	56
Standard Junior												
Standard petite												
Standard grand												
Standard XL												
VAS												

#### Profondeur d'assise

Assise	Profondeur d'assise [cm]												
	34	36	38	40	42	44	46	48	50	52	54	56	58
Standard Junior													
Standard petite													
Standard grand													
Standard XL													
VAS													

# Fauteuil roulant électrique **Juvo B4.**

## Bon de commande

<b>Coussin d'assise</b> (possible uniquement en combinaison avec siège standard ou VAS, indication obligatoire)		<b>Chiffre tarifaire</b>	<b>Prix</b>
EC011	<b>Sans coussin d'assise</b>		–
EC012	<b>Coussin d'assise, housse noire</b> (épaisseur 5 cm)	70.141.000	–
EC013	<b>Coussin d'assise avec housse pour incontine</b> nc (épaisseur 5 cm)	70.145.000	76.–
EC034	<b>Livo</b> (charge maximale 125 kg; Épaisseur 5 cm)	70.141.000	133.–
EC035	<b>Evoflair</b> (charge maximale 200 kg; Épaisseur 8 cm)	70.142.000	439.–
EC014	<b>Terra</b> (charge maximale 150 kg; Épaisseur 6 cm)	70.142.000	344.–
EC015	<b>Terra Aquos</b> (charge maximale 150 kg; Épaisseur 6 cm)	70.142.000	395.–
EC016	<b>Terra Flair</b> (charge maximale 150 kg; Épaisseur 6 cm)	70.143.000	691.–
EC018	<b>Cloud</b> (Épaisseur 10 cm)	70.143.000	1'037.–
EC020	<b>Contour, à profil plat, revêtement Dartex®®</b> (Épaisseur 7 cm) pas possible avec assise junior, voir tableaux largeur et profondeur d'assise	70.142.000	344.–
EC021	<b>Contour, à profil profond, revêtement Dartex®</b> (Épaisseur 9 cm) pas possible avec assise junior, voir tableaux largeur et profondeur d'assise	70.142.000	344.–
Pour plus d'informations sur les autres coussins d'assise, veuillez consulter notre brochure sur les coussins d'assise.			
<b>Accessoires pour Coussin d'assise Contour avec revêtement en tissu Dartex®</b>			
EC039	<b>Protection contre l'incontinence</b> (mise en place par un revendeur spécialisé)	70.145.000	48. –
<b>Versio dossier/avec profil</b> (indication obligatoire)			
ED032	<b>Sans toile de dossier</b>		–
ED033	<b>Toile de dossier réglable en tension</b>		–
ED034	<b>Dossier Contour, à profil plat, revêtement Dartex®</b> (réduction de la prof. assise de 2cm) ne pas compatible avec assise Junior		411.–
ED035	<b>Dossier Contour, à profil profond, revêtement Dartex®</b> (réduction de la profondeur d'assise de 2 cm) ne pas compatible avec assise Junior	70.136.000	411.–
ED050	<b>Dossier Contour, à profil plat AD, revêtement Dartex®</b> (reglable, Reduzierung der Sitztiefe um ca. 2 cm) uniquement en combinaison avec assise VAS		480.–
ED051	<b>Dossier Contour à profil profond AD, revêtement Dartex®</b> (reglable, Rréduction de la profondeur d'assise de 2 cm) uniquement en combinaison avec assise VAS	70.136.000	480.–
ED036	<b>Dossier Baxx Flat Top en alu</b> (charge maximale 113 kg, sans découpe pour les épaules, accessoires de montage Quick Release certifiés pour le TPMR, réduction de la profondeur d'assise d'environ 2 cm ; uniquement en combinaison avec assise VAS)	70.131.000	1'010.–
<b>Accessoires pour dossier Contour</b>			
ED039	<b>Guides latéraux</b> (possible uniquement en combinaison avec le rembourrage de dossier à profil profond)	70.135.000	128.–
ED040	<b>Support lombaire</b>		107.–
<b>Accessoires pour accoudoirs</b>			
EL021	<b>Housses rembourrées pour accoudoirs</b>		98.–
EL022	<b>Housses rembourrées pour protège-vêtements</b>		98.–



# Fauteuil roulant électrique **Juvo B4.**

## Bon de commande

Hauteur dossier Baxx				Chiffre tarifaire	Prix
ED041	Haute (18"/46 cm)				–
ED042	Extra haute (20"/51 cm)				–
Galbe pour dossier Baxx					
ED043	Actif (2,5"/6 cm)				–
ED044	Profond (4"/10 cm)				68.–
ED045	Extra profond (6"/15 cm)				149.–
Couleurs pour dossier Baxx					
ED014	Candy rouge	–	EDM51	Orange (structure)	–
ED023	Blanc RAL 9016	–	EDM52	Citron vert (structure)	–
EDM48	Noir obsidienne (structure)	–	EDM55	Myrtille (structure)	–
EDM50	Aubergine (structure)	–			
Inclinaison d'assise					
	-3° (Non compatible VAS EC005)				–
	0°				–
	3° (Non compatible VAS EC005)				–
	6°				–
	9°				–
Réglage électrique de l'assise (uniquement possible en combinaison avec l'inclinaison du siège 0°)					
EC025	Bascule d'assise électrique 45° compensation du centre de gravité (charge max: VAS 100 kg, assises standard/assises contour 140 kg)			60.554.000	1'722.–
EC026	LIFT électrique, réglage électrique de la hauteur d'assise, 35 cm (charge max: VAS 100 kg, assises standard/assises contour 140 kg)			70.353.000	3'061.–
EC027	Bascule d'assise électrique à 45° avec compensation du centre de gravité + Lift électrique, ajustable en hauteur jusqu'à 35cm (charge max: VAS 100 kg, assises standard/assises contour 140 kg)			60.554.000 70.353.000	4'435.–
EC028	Bascule d'assise électrique 20° (charge max: assises standard/assises contour 140 kg, non compatible avec VAS EC005)			60.554.000	965.–
Accessoires pour réglage électrique de l'assise					
ES307	Stabilisation pour le réglage électrique de la hauteur d'assise				105.–
Fourches de roue directionnelle (Indication obligatoire)					
EF001	avec suspension (non compatible avec EF007 und EF008)			70.374.000	329.–
EF002	sans suspension				–
Roues directionnelles (Indication obligatoire)					
EF005	9" pneu, anti-crevaision				–
EF006	9" bandage			60.556.000	–

# Fauteuil roulant électrique **Juvo B4.**

## Bon de commande

EF007	10" pneu, anti-crevaison (non compatible avec EF001)		–
EF008	10" bandage (non compatible avec EF001)	60.556.000	–
<b>Roues motrices</b> (Indication obligatoire)		<b>Chiffre tarifaire</b>	<b>Prix</b>
EG001	14" pneu, anti-crevaison		–
EG002	14" bandage	60.556.000	–
<b>Couleur des pneus</b> (Indication obligatoire)			
EG011	Gris		–
EG012	Noir		–
<b>Profil des pneus</b> (Indication obligatoire)			
EG013	Rainurés (uniquement avec pneu gris)		–
EG014	Crampons		–
EG015	Roues directionnelles rainurées, roues motrices crampons (uniquement avec pneu gris)		–
<b>Réglage du dossier</b> (Indication obligatoire)			
ED046	Mécanique par crantage (assise standard: 0/10/20/30° ou -9/1/11/21°; VAS: -5/0/10/20/30°)	60.551.000	–
ED047	Electrique (30°)	60.551.000	1'594.–
<b>Support pour Appuie-tête/Nuque</b>			
EL001	Col de cygne, pour Care Line		195.–
EL002	Multi axes, coudé, pour Care Line		163.–
EL003	Multi axes, droit, pour Care Line		153.–
EL031	UniLink Support Appuie-tête, multi axes, uniquement pour Advanced Line		531.–
<b>Accessoires UniLink</b> uniquement en combinaison avec EL031			
EL039	UniLink Élément d'extension, 38 mm (peut être utilisé pour compenser la distance en cas de position cyphotique de la tête)		122.–
EL038	UniLink Élément d'extension, 50 mm (peut être utilisé pour compenser la distance en cas de position cyphotique de la tête)		122.–
EL040	UniLink Élément d'extension, 76 mm (peut être utilisé pour compenser la distance en cas de position cyphotique de la tête)		122.–
<b>Appuie-tête/-nuque</b> uniquement en combinaison avec Support pour Appuie-tête/ Nuque			
<b>Care line</b> uniquement en combinaison avec EL001 / EL002 / EL003			
EL006	Appuie-tête, petit (PU)		133.–
EL007	Appuie-tête, large (PU)		133.–
EL013	Supports tête-nuque combinés, petit (PU)		128.–
EL014	Supports tête-nuque combinés, large (PU)		128.–

# Fauteuil roulant électrique **Juvo B4.**

## Bon de commande

EL015	Supports tête-nuque en forme X, petit (PU)		154.–
EL016	Supports tête-nuque en forme X, large (PU)		154.–
<b>Advanced line</b>		<b>Chiffre tarifaire</b>	<b>Prix</b>
EL033	Comfort Plus, taille S		281.–
EL034	Comfort Plus, taille M		281.–
EL035	Comfort Plus, taille L		281.–
EL036	Combo (en 3 parties), taille S		503.–
EL037	Combo (en 3 parties), taille L		503.–
<b>Gurte</b>			
<input checked="" type="checkbox"/>	EP001	Ceinture de sécurité standard	–
	EP002	Ceinture à 2 points, rembourrée, boucle métallique	70.112.000 233.–
	EP003	Ceinture à 2 points, rembourrée, boucle plastique	70.112.000 233.–
	EP020	Ceinture à 2 points, enroulable, fermeture du côté du joystick non compatible avec assise Junior non compatible avec assise standard petit et profondeur < 42 cm et largeur > 38 cm	70.112.000 341.–
<b>Harnais poitrine / épaules</b>			
	EP005	Harnais dynamique, taille S	70.111.000 254.–
	EP006	Harnais dynamique, taille M	70.111.000 254.–
	EP007	Harnais dynamique, taille L	70.111.000 254.–
	EP008	Harnais thoracique, taille S	70.111.000 240.–
	EP009	Harnais thoracique, taille M	70.111.000 240.–
	EP010	Harnais thoracique, taille L	70.111.000 240.–
	EP011	Harnais Slimline Sternum, taille S	70.111.000 277.–
	EP012	Harnais Slimline Sternum, taille M	70.111.000 277.–
	EP013	Harnais Slimline Sternum, taille L	70.111.000 277.–
	EP014	Harnais épaule, taille S	70.111.000 268.–
	EP015	Harnais épaule, taille M	70.111.000 268.–
	EP016	Harnais épaule, taille L	70.111.000 268.–
<b>Accessoires VAS</b>			
	ED048	Poignées de poussée	128.–
	ES302	Supports latéraux de cuisse, taille M 1 paire de repose-cuisses latéraux extérieurs avec matériel de montage UniLink réglable sur plusieurs axes (charge max. 140 kg)	70.113.000 980.–
	ES303	Supports latéraux de cuisse, taille S 1 paire de repose-cuisses latéraux extérieurs avec matériel de montage UniLink réglable sur plusieurs axes (charge max. 140 kg)	70.113.000 980.–
<b>Extension de dossier pour VAS</b>			
	ED060	15 cm (pas en combinaison avec ED048, ED050, ED051 et ED036 Flat Top)	580.–
	ED061	15 cm avec traverse (pas en combinaison avec ED048, ED050, ED051 et ED036 Flat Top)	820.–

# Fauteuil roulant électrique **Juvo B4.**

## Bon de commande

### Accoudoirs

EE023	<b>Standard</b>	–
EE024	<b>Relevable</b> (largeur d'assise effective (+/- 1 cm par côté) sur assise standard petit SB 42 cm, assise standard grand SB 48 cm, assise standard XL SB 56 cm, VAS plus 2 cm) (charge max. 125 kg, pas en combinaison avec assise standard Junior EC001; pas en combinaison avec basculement 20°: pas en combinaison avec ceinture enroulable)	136.–
EE026	<b>Renforcé</b> - uniquement en combinaison avec VAS - non compatible avec les supports latéraux de cuisse - uniquement en combinaison avec une profondeur d'assise de 48 cm minimum - charge maximale 125 kg	69.–

### Manchettes pour accoudoirs

EE060	<b>Manchettes courtes</b> (27 cm)	–
EE061	<b>Manchettes longues</b> (37 cm)	65.–

### Repose-jambes

		Chiffre tarifaire	Prix
EB011	<b>Standard</b> (basic design) (uniquement en combinaison avec EB012; pas en combinaison avec le siège standard Junior EC001; Hauteur d'assise <45 cm et longueur tibia <30 cm)		–
EB001	<b>Standard</b> (nouveau design) ne pas en combinaison avec profondeur d'assise 38 cm, ceinture enroulable, supports latéraux de cuisse et accoudoir standard; ne pas en combinaison avec profondeur < 44 cm, ceinture de bassin standard ou rembourrée, supports latéraux de cuisse et accoudoirs relevable		344.–
EB002	<b>Repose-pieds relevable mécaniquement, avec compensation de longueur</b> , (charge maximale 140 kg, non compatible avec UL < 21 cm; non compatible avec EB012, EB009; ne pas en combinaison avec profondeur d'assise 38 cm, ceinture enroulable, supports latéraux de cuisse et accoudoir standard; ne pas en combinaison avec profondeur < 44 cm, ceinture de bassin standard ou rembourrée, supports latéraux de cuisse et accoudoirs relevable)	70.151.000	756.–
EB003	<b>Repose-jambes relevable, électriques, avec fonctionnement individuel</b> (charge max. 140 kg; non compatible avec UL < 21 cm; non compatible avec EB012, EB009)	70.152.000	2'308.–
EB004	<b>Repose-jambes électriques, relevable avec fonctionnement synchronisé</b> (non compatible avec UL < 21 cm; non compatible avec EB012)	70.152.000	2'308.–
EB005	<b>Sans Repose-jambes</b>		–

### Repose-pieds

EB012	<b>Palettes repose-pieds séparées, en composite</b> (charge max. 140 kg, non compatible avec EB002 / EB003 / EB004)	–
EB007	<b>Palettes repose-pieds séparées, en aluminium, nouveau design</b> (charge max. 160 kg, non compatible avec EB011)	156.–
EB009	<b>Palettes repose-pieds monobloc, en aluminium</b> (charge max. 160 kg, non compatible avec EB002, EB003)	195.–

### Accessoires repose-jambes

EB010	<b>Protections de genoux</b> pour repose-jambes relevable mécaniques et électriques; la paire	180.–
EB017	<b>Verrouillage pour palette repose-pieds monobloc</b> uniquement en combinaison avec EB009	85.–
EB022	<b>Repose-moignon, droites</b> uniquement en combinaison avec EB011	874.–
EB023	<b>Repose-moignon, gauche</b> uniquement en combinaison avec EB011	874.–

# Fauteuil roulant électrique **Juvo B4.**

## Bon de commande

### Batteries

EU032	Gel 63 Ah (C5) / 74 Ah (C20)	867.–
EU500	Gel 62 Ah (C5) / 79,6 Ah (C20) Basic	–

### Chargeur de batteries

EU044	Chargeur 10 A, sans ventilateur (IP54) (pour batteries 63 Ah (C5))	–
EU046	Chargeur 10 A, avec ventilateur (pour batteries 63 Ah (C5))	–
EU042	Chargeur 12 A, avec prise de charge magnétique incluse (montage côté droite)	–

### Teintes de châssis (Couleur pour le bras oscillant du roue directionnelle et la barre métallique ; couleur du cadre : noir KTL)

000	Sans couverture colorée du bras oscillant et sans entretoise métallique colorée	–	050	Aubergine (structure)	–
014	Candy rouge	–	051	Orange (structure)	–
023	Blanc RAL 9016	–	052	Citron vert (structure)	–
048	Noir obsidienne (structure)	–	055	Myrtille (structure)	–

### Accessoires de châssis

		chiffre tarifaire	Prix
<input checked="" type="checkbox"/>	EA010	Garde-boue roues motrices	–
	EA011	Garde-boue roues directionnelles	79.–

### Verrouillage des roues directionnelles

EF020	Verrouillage mécanique	552.–
-------	------------------------	-------

### Accessoires de sécurité

EF021	Monte-trottoirs	573.–
ES002	Kit de transport en véhicule avec utilisateur, charge max 140 kg	227.–
ES013	Set de montage ottobock pour Dahl-Dockingstation (charge max 140 kg; non compatible avec EC028 ou EF021)	183.–

### Accessoires en général

ES003	Pochette pour téléphone portable		48.–
ES004	Porte-bagage		438.–
ES005	Porte-canne	60.512.000	151.–
ES006	Rétroviseur (montage côté opposé au joystick) - non compatible avec ES012)	60.555.000	162.–
ES007	Kit outil		58.–
ES010	Porte-bouteilles		41.–
ET001	Claxon externe		243.–
ES012	Tablette thérapeutique escamotable, côté opposé au joystick, non compatible avec ES006	70.161.000	692.–
EU095	Chaufte-mains (capot à une main)		1'848.–
ES023	Porte-sac à dos (sur la face arrière) charge max. 10 kg		121.–
ES305	Sac à dos avec Logo Ottobock		102.–
ES306	Poche de rangement pour sondes urinaire		63.–
ES024	Cadre de protection pour boîtier de commande		93.–

# Fauteuil roulant électrique *Juvo B4.*

## Bon de commande

ES300	<b>Poignée de transfert, gauche</b>			110.–	
	- uniquement possible en combinaison avec des accoudoirs relevables				
	- non compatible avec les cale-cuisses				
	- non compatible avec assises standard petits et profondeur d'assise inférieurs à 42 cm				
	- non compatible avec la combinaison assise standard petit et inclinaison du siège 45°, avec lift 35 cm ou lift 35 cm avec inclinaison du siège 45° possible				
- non compatible avec la combinaison d'un VAS et d'une profondeur de siège inférieure à 46 cm					
ES301	<b>Poignée de transfert, droite</b>			110.–	
	- uniquement possible en combinaison avec des accoudoirs relevables				
	- non compatible avec les cale-cuisses				
	- non compatible avec assises standard petits et profondeur d'assise inférieurs à 42 cm				
	- non compatible avec la combinaison assise standard petit et inclinaison du siège 45°, avec lift 35 cm ou lift 35 cm avec inclinaison du siège 45° possible				
- non compatible avec la combinaison d'un VAS et d'une profondeur de siège inférieure à 46 cm					
<b>Prise d'alimentation externe, droit</b>					
ET002	12 V			480.–	
ET003	24 V			210.–	
ET004	USB			243.–	
<b>Eclairage</b>					
ES021	Eclairage électrique		60.553.000	670.–	
<b>Electronique</b>					
EU052	TEN° (90 A), (recommandé pour une charge max de 160 kg)			1'548.–	
EU058	R-net LED-L (90 A), (recommandé pour une charge max de 160 kg)			–	
<b>Boîtier de commande TEN°</b> (uniquement en combinaison avec EU052)					
			<b>chiffre tarifaire</b>	<b>Prix</b>	
EU065	Couleur standard Shimano matt			–	
EU066	Couleur sélectionnable			–	
<b>Couleur pour boîtier de commande TEN°</b> (uniquement en combinaison avec EU066)					
EU005	Sparkle orange clair	–	EU014	Candy rouge	–
EU009	Vinho Sparkle	–	EU021	Sparkle granny-smith	–
EU010	Bleu marine	–	EU023	Blanc RAL 9016	–
EU013	Noir mat RAL 9005	–			
<b>Bouton Piko pour boîtier de commande TEN°</b>					
EU067	Boutons Piko diam. 50 mm (rouge/noir)		70.401.000	289.–	
EU068	Boutons Piko diam. 30 mm (rouge/noir)		70.401.000	289.–	
<b>Support boîtier de commande</b> (Indication obligatoire)					
EU070	Support boîtier de commande standard (uniquement en combinaison avec EU058)			–	
EU071	Support boîtier de commande escamotable et ajustable en hauteur sur 2 cm			–	
EU072	Support boîtier de commande escamotable et ajustable en hauteur sur 9,5 cm			–	
EU440	Support boîtier de commande enfichable, escamotable et ajustable en hauteur sur 6 cm			480.–	
EU441	Support boîtier de commande enfichable, escamotable et ajustable en hauteur sur 14 cm			480.–	

# Fauteuil roulant électrique **Juvo B4.**

## Bon de commande

### Côté de montage du support du boîtier de commande (Indication obligatoire)

Droit
Gauche

### Accessoires de joystick

EU080	Embout de joystick en U pour tétraplégique (longueur de main de 70 à 90mm)	144.-
EU081	Stick S80   poignée de joystick spéciale 80 mm	87.-
EU082	Soft Ball, embout en mousse, noir	185.-
EU083	Embout balle de golf, petit (Ø 43 mm)	108.-
EU084	Embout balle de golf, grand (Ø 48 mm)	216.-
EU085	Soft balls noir (Ø 30 mm, 4 pièces)	87.-

### Module pour commandes spéciales TEN°

EU054	Ecran LCD TEN° (en cas d'utilisation comme commande à 1 bouton, la programmation par le revendeur spécialisé est nécessaire ; veuillez commander le bouton séparément ; le boîtier adaptateur n'est pas nécessaire)	70.401.000	2'218.-
-------	---	------------	---------

### Support pour écran LCD TEN°

EU073	Standard (Montage du côté opposé au boîtier de commande; non compatible avec ES012)	70.401.000	-
EU074	Type col de cygne (Montage du côté opposé au boîtier de commande; non compatible avec ES012)	70.401.000	527.-
EU075	Type cole de cygne pour tablette (sera jointe)	70.401.000	527.-

### Module actionneur pour commandes Steuerung TEN°/R-net LED-L/R-net Colour

<input checked="" type="checkbox"/> EU056	Module actionneur	-
---	-------------------	---

### Accessoires pour commandes

		chiffre tarifaire	Prix
EU057	Commande tierce personne	70.401.000	1'371.-

### Côté de montage Commande tierce personne

Droit
Gauche

### Stabilisation de trajectoire

EF023	Electrique - module Gyro (Selon le terrain, l'utilisation du gyroscope peut réduire la autonomie spécifiée)	70.401.000	736.-
-------	---	------------	-------

### Motorisation

<input checked="" type="checkbox"/> ET016	Performance (4-pôles)	-
---	-----------------------	---

### Vitesse

<input checked="" type="checkbox"/> ET014	10 km/h	-
---	---------	---

# Fauteuil roulant électrique **Juvo B4.**

## Bon de commande

**Hauteur d'assise** (avec inclinaison d'assise de 0°, sans coussin d'assise, sans charge utile/sans personne)

Roues		1.2)	1.3)	1.2)	1.3)	1.2)	1.3)	1.2)	1.2)	1.3)	1.3)	1.2)	1.3)
<b>Hauteur d'assise</b>	cm	40		42,5		45		46	47,5		48,5	50	
<b>Assise standard</b>		<input type="checkbox"/>		<input type="checkbox"/>	<input type="checkbox"/>	<input type="checkbox"/>	<input type="checkbox"/>		<input type="checkbox"/>	<input type="checkbox"/>		<input type="checkbox"/>	<input type="checkbox"/>
<b>VAS</b>				<input type="checkbox"/> 2.2)	<input type="checkbox"/>	<input type="checkbox"/>			<input type="checkbox"/>	<input type="checkbox"/>			
<b>Assise standard, basculement 20°</b>				<input type="checkbox"/>		<input type="checkbox"/>	<input type="checkbox"/>		<input type="checkbox"/>	<input type="checkbox"/>		<input type="checkbox"/>	<input type="checkbox"/>
<b>Assise standard, basculement 45°</b>								<input type="checkbox"/>			<input type="checkbox"/>		
<b>VAS, basculement 45°</b>								<input type="checkbox"/>			<input type="checkbox"/>		
<b>Assise standard, LIFT 35 cm et basculement 45°</b>								<input type="checkbox"/>			<input type="checkbox"/>		
<b>VAS, LIFT 35 cm et basculement 45°</b>								<input type="checkbox"/>			<input type="checkbox"/>		

### Roues

- 1.2) Roues directionnelles 9"
- 1.3) Roues directionnelles 9" avec suspension ou roues directionnelles 10"

### Poids

- 2.1) max. 75 kg
- 2.2) max. 100 kg

<input type="checkbox"/>	Combinaison possible
<input type="checkbox"/>	Combinaison pas possible

### Remarques et exclusions

- 24.0) Hauteur >= longueur tibia + 3 cm
- 24.2) Pas en combinaison avec basculement 45° ° ou LIFT 35 cm ou LIFT 35 cm avec basculement 45°
- 24.3) Pas en combinaison avec assise VAS et fourches sans suspension et roue directionnelles 9"
- 24.6) Uniquement en combinaison avec basculement 45° ou LIFT 35 cm ou LIFT 35 cm avec basculement 45°
- 24.7) Uniquement en combinaison avec fourches sans suspension et roues directionnelles 9"
- 24.8) Uniquement en combinaison avec fourches avec suspension ou roues directionnelles 10"
- 24.9) Pas en combinaison avec charge max > 100 kg et VAS
- 24.11) Pas en combinaison avec assise VAS et largeur > 42 cm et inclinaison 6°, 9° et fourches avec suspension ou roues directionnelles 10"
- 24.12) Pas en combinaison avec assise VAS et fourches avec suspension ou roues directionnelles 10"
- 24.13) Pas en combinaison avec roue directionnelles 10" ou fourches avec suspension
- 24.14) Pas en combinaison avec inclinaison d'assise -3°
- 24.15) Pas en combinaison avec inclinaison d'assise -3° et roue directionnelles 10" ou fourches avec suspension
- 24.17) Pas en combinaison avec assise standard grand et XL et basculement 20° et fourches sans suspension
- 24.19) Pas en combinaison avec assise VAS et inclinaison d'assise 9° et fourches avec suspension ou roues directionnelles 10"
- 24.20) Pas en combinaison avec assise VAS et inclinaison d'assise 9° et fourches sans suspension et roues directionnelles 10" ou fourches avec suspension ou roues directionnelles 9"
- 24.22) Pas en combinaison avec assises standard Junior/petit/grand/XL et inclinaison d'assise 6°, 9° et fourches sans suspension et roues directionnelles 10" ou fourches avec suspension ou roues directionnelles 9"
- 24.23) Pas en combinaison avec assises standard Junior/petit/grand/XL et inclinaison d'assise 3°, 6°, 9° et fourches sans suspension et roues directionnelles 10" et roues directionnelles 9"
- 24.24) Pas en combinaison avec assises standard Junior/petit/grand/XL et inclinaison d'assise 9° et fourches sans suspension et roues directionnelles 9"
- 24.25) Pas en combinaison avec roues directionnelles 10" et fourches avec suspension et basculement 20°
- 24.27) Pas en combinaison avec assises standard grand/XL et basculement 20° et fourches sans suspension et roues directionnelles 10" ou fourches avec suspension et roues directionnelles 9"
- 24.28) Pas en combinaison avec fourches sans suspension et roues directionnelles 9" et basculement 20°
- 24.33) Pas en combinaison avec assises standard grand/XL et fourches sans suspension et roues directionnelles 9"
- 24.35) Pas en combinaison avec basculement 20° et inclinaison d'assise 3° et fourches sans suspension et roues directionnelles 9"



# Fauteuil roulant électrique *Juvo B4.* Bon de commande



**EC001 - EC004**  
**Assise standard**



**EC005 VAS**



**EC020/ED034 Assise**  
**Contour avec profil plat**



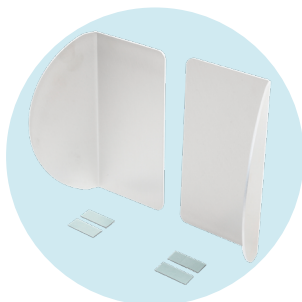
**EC021/ED035 Assise Contour**  
**avec profil profond**



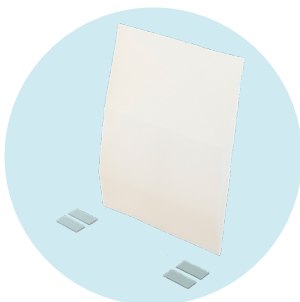
**ED050/051**  
**Dossier Contour AD**



**ED036 Dossier Baxx alu**  
**Flat Top**



**ED039 Guides latéraux**  
**ergonomiques**



**ED040 Support lombaire**



**EC025 Bascule d'assise**  
**électrique 45°**



**EC026 LIFT 35 cm**



**ED047 Inclinaison du**  
**dossier électrique**

# Fauteuil roulant électrique *Juvo B4.* Bon de commande



**EG013 Rainurés**



**EG014 Crampons**



**EG015 Roues directionnelles  
rainurées**



**EL001 Col de cygne**



**EL002 Multi axes, coudé**



**EL003 Multi axes, droit**



**EL031 UniLink Support  
Appuie-tête, multi axes**



**EL006/007 Appuie-tête,  
petit/grand**



**EL013/014 Appuie-tête/nuque,  
petit/grand**



**EL015/016 Appuie-tête en X,  
petit/grand**



**EL033/034/035 Comfort Plus**



**EL036/037 Combo**



**EE024 Accoudoir, relevable**

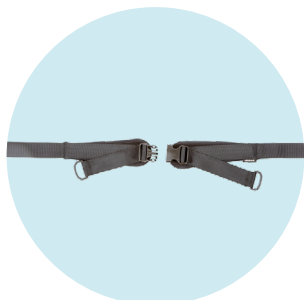


**EP001 Ceinture de bassin  
standard**

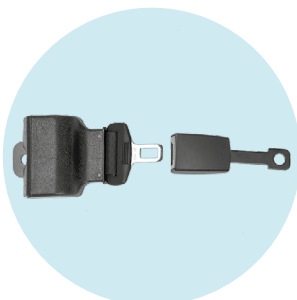


**EP002 Ceinture 2 points,  
rembourrée,  
boucle métallique**

## Fauteuil roulant électrique *Juvo B4.* Bon de commande



**EP003 Ceinture 2 points, rembourrée, boucle plastique**



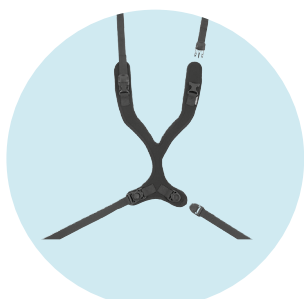
**EP020 Ceinture à 2 point, enroulable**



**EP005 - EP007 Harnais dynamique**



**EP008 - EP010 Harnais thoracique**



**EP011 - EP013 Harnais Slimline Sternum**



**EP014 - EP016 Harnais épaules**



**EB011 Repose-jambes (design basic)**



**EB001 Repose-jambes (nouveau design)**



**EB002 Repose-jambes rélevable mécanique à compensation de longueur**



**EB003 Repose-jambes rélevable électrique, individuel**



**EB004 Repose-jambes rélevable électrique, synchronisé**



**EB012 Palettes séparées en composite**



**EB007 Palettes séparées en aluminium**



**EB017 Verrouillage pour palette repose-pieds monobloc**



**EB022/023 Repose-moignon droite/gauche**

## Fauteuil roulant électrique *Juvo B4*. Bon de commande



**EU043** Prise externe magnétique



**EA010** Protection anti-éclaboussures des roues motrices



**EU044** Chargeur 10 A, sans ventilateur (IP54)



**EU046** Chargeur 10 A, avec ventilateur



**EU042** Chargeur 12 A, incl. prise de charge magnétique



**EF021** Monte-Trottoir



**ES013** Kit de montage Dahl



**ES003** Pochette pour téléphone portable



**ES004** Porte-bagage



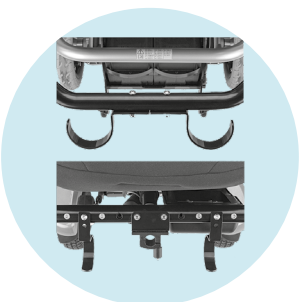
**ES005** Porte-canne



**ES006** Rétroviseur



**ES010** Porte-bouteilles



**ES023** Porte-sac à dos



**ES305** Sac à dos avec logo Ottobock



**ES306** Poche de rangement pour sondes urinaire



# Fauteuil roulant électrique *Juvo B4.* Bon de commande



**ET002 Prise für 12 V  
ET003 Prise für 24 V  
ET004 Prise USB**



**ES021 Elektr. Eclairage**



**EU052 TEN°**



**EU058 R-net LED-L**



**EU080 Embout de joystick  
en U pour tétraplégique**



**EU081 Stick S80**



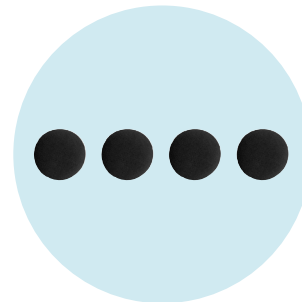
**EU082 Soft Ball, embout en  
mousse, noir**



**EU083 Embout balle  
de golf, petit**



**EU084 Embout balle  
de golf, grand**



**EU085 Soft balls**



**EU054 TEN° LCD-Modul**



**EU057 Commande tierce  
personne**



**EU095 Réchauffe-mains**

## Fauteuil roulant électrique **Juvo B4.** Bon de commande



**Coussin Livo**

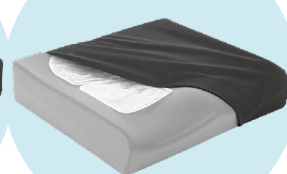
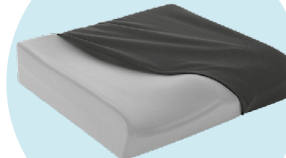
Profondeur [cm]	Largeur d'assise [cm]											
	34	36	38	40	42	44	46	48	50	52	54	56
34												
36												
38												
40												
42												
44												
46												
48												
50												
52												
54												
56												
58												



**Coussin Evoflair**

Profondeur [cm]	Largeur d'assise [cm]											
	34	36	38	40	42	44	46	48	50	52	54	56
34												
36												
38												
40												
42												
44												
46												
48												
50												
52												
54												
56												
58												

## Fauteuil roulant électrique *Juvo B4*. Bon de commande



Coussins Terra, Terra Aquos

Profondeur [cm]	Largeur d'assise [cm]											
	34	36	38	40	42	44	46	48	50	52	54	56
34												
36												
38												
40												
42												
44												
46												
48												
50												
52												
54												
56												
58												



Coussin Terra Flair

Profondeur [cm]	Largeur d'assise [cm]											
	34	36	38	40	42	44	46	48	50	52	54	56
34												
36												
38												
40												
42												
44												
46												
48												
50												
52												
54												
56												
58												

## Fauteuil roulant électrique **Juvo B4.** Bon de commande



**Coussin Cloud**

Profondeur [cm]	Largeur d'assise [cm]											
	34	36	38	40	42	44	46	48	50	52	54	56
34												
36												
38												
40												
42												
44												
46												
48												
50												
52												
54												
56												
58												

**Coussin Contour à profil platt ou profil à profond**

Profondeur [cm]	Largeur d'assise [cm]							
	38	40	42	44	46	48	50	54
38								
40								
42								
44								
46								
48								
50								
52								
54								
56								
58								

: Dimension possible en combinaison avec assise VAS