

Elektrorollstuhl *Juvo B4*. Bestellblatt

Auftraggeber

Kunden-Nr.

Name

Strasse, Nr.

PLZ, Ort

Versandadresse (wenn von Auftraggeber abweichend)

Name

Strasse, Nr.

PLZ, Ort

Kom.

Name _____ Datum _____ Unterschrift _____

Kostenvoranschlag

Bestellung

Sonderbauanlage liegt bei



Heckantrieb

Abbildung zeigt Aufpreispositionen

Mit der Bestellung verpflichten Sie sich, die Gebrauchsanweisungen/Serviceanleitungen von Zubehör und Produkten anderer Hersteller bei der Kombination mit einem Ottobock Produkt zusätzlich zu den Gebrauchsanweisungen/Serviceanleitungen der jeweiligen Ottobock Produkte zu beachten sowie unsere allgemeinen Geschäftsbedingungen gelesen, verstanden und akzeptiert zu haben. Darüber hinaus verpflichten Sie sich, mit der Bestellung eine eigene Konformitätsbewertung oder Zulassung entsprechend den nationalen Erfordernissen durchzuführen, wenn Sie Modifikationen oder Anbauten vornehmen, die nicht mit den Vorgaben der Ottobock Gebrauchsanweisungen/Serviceanleitungen übereinstimmen.

Grundausrüstung

Artikelnummer: 490E75=1_AE02_C

Tarifziffer: 60.118.007

Preis: CHF 9'1207.-

Empfohlene Verkaufspreise in CHF, gültig ab 01.01.2026, exkl. 8.1 % MWST

- Steuerung R-net LED-L (90A.
- 10 km/h Performance-Motoren (4-polig)
- Gel Batterien 63Ah (C5)/74Ah (C20) Basic
- 12A Ladegerät, mit externer Magnetladebuchse
- Antriebsradfederung
- Rückenbespannung anpassbar
- Standardsitz
- Sitzkissen
- Armlehnen
- Beinstützen mit Kunststoff-Fussplatten, geteilt
- Spritzschutz für Antriebsräder
- Beckengurt mit Gurtschloss

max. Zuladung: 160 kg (Grundausrüstung)

Zusätzlich am Elektrorollstuhl verbaute Optionen können die max. Zuladung reduzieren.

Bitte beachten Sie das zulässige Gesamtgewicht auf dem Typenschild.

Bei den angegebenen Nummerncodes handelt es sich nicht um Artikelnummern zur Ersatzteilbestellung.

Bitte verwenden Sie hierzu den [Ersatzteilkatalog](#).

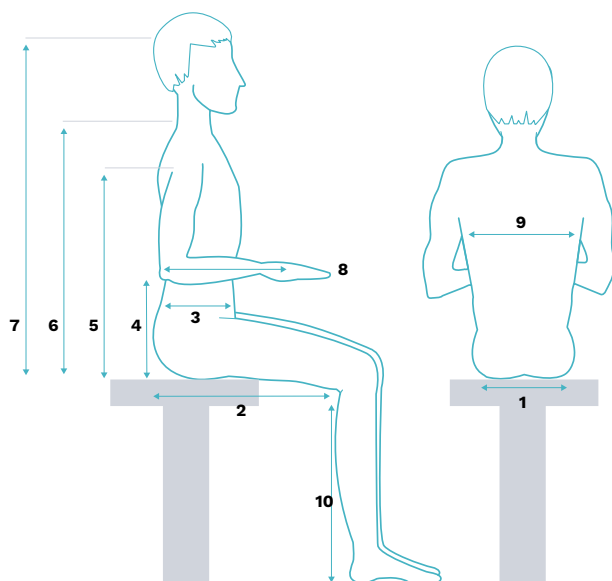
Otto Bock (Schweiz) AG · Kantonsspital 10 · 6004 Luzern · Tel. 041 455 61 71 · Fax 041 455 61 70 · E-Mail: suisse@ottobock.com · www.ottobock.ch

Elektrorollstuhl **Juvo B4.** Bestellblatt

Grunddaten (freiwillige Angaben)

Geschlecht männlich weiblich divers

Indikation



Pflichtangaben*

Körpergröße [cm]

Körpergewicht [kg]

1 Sitzbreite [cm]

2 Sitztiefe [cm]

3 Rumpftiefe [cm]

4 Armlehnenhöhe [cm]

5 Achselhöhe [cm]

6 Schulterhöhe [cm]

7 Scheitelhöhe [cm]

8 Unterarmlänge bis Handmitte [cm]

9 Rumpfbreite [cm]

10 Unterschenkellänge [cm]

* Die Angaben sollen helfen, eine benutzerorientierte Einstellung der Produkte zu unterstützen. Ottobock garantiert die vertrauliche und rein interne Verwendung dieser Daten.

Produktklassifizierung

EA002 **Kategorie B** (In-/Outdoor) (Elektrische Beleuchtung in Europa Pflicht)

–

Max. Benutzergewicht (Benutzer + persönliches Gepäck, wird für die Anpassung der Chassisfederung benötigt)

75 kg

100 kg

113 kg

125 kg

140 kg

150 kg

160 kg

Sitzsysteme

EC001 **Standardsitz Junior** (max. Benutzergewicht 75 kg)

213.–

EC002 **Standardsitz Klein**

–

EC003 **Standardsitz Gross**

–

EC004 **Standardsitz XL**

213.–

EC005 **VAS**
(Vario Adjust Seat) (nur in Verbindung mit max. Zuladung <= 125 kg möglich)

597.–

Einstellungen für Standardsitz Junior

(nicht in Verbindung mit Armlehnen hochschwenkbar EE024; nicht in Verbindung mit Rücken- und Sitzpolster mit Kontur)

Sitzbreite SB in cm 34 36 38 40

Sitztiefe ST in cm 34 36 38 40

Rückenhöhe RH 47 cm (einstellbar auf 42 cm oder 37 cm)

Elektrollstuhl *Juvo B4*. Bestellblatt

Einstellungen für Standardsitz Klein

Sitzbreite SB in cm	38*	40	42		
Sitztiefe ST in cm	38*	40	42	44	46
* nur in Verbindung mit Polsterbezüge für Kleiderschutz EL022 möglich					
Rückenhöhe RH 55 cm (einstellbar auf 50 cm oder 45 cm)					

Einstellungen für Standardsitz Gross

Sitzbreite SB in cm	44	46	48		
Sitztiefe ST in cm	42	44	46	48	50
Rückenhöhe RH 55 cm (einstellbar auf 50 cm oder 45 cm)					

Einstellungen für Standardsitz XL

Sitzbreite SB in cm	50	52	54	56	
Sitztiefe ST in cm	42	44	46	48	50
Rückenhöhe RH 55 cm (einstellbar auf 50 cm oder 45 cm)					

Einstellungen für VAS siehe Ausschlüsse 4.0) 5.0)

Sitzbreite SB in cm	38 50	40 52	42 54	44	46	48
Sitztiefe ST in cm	38 50	40 52	42 54	44 56	46 58	48
Rückenhöhe RH 55 cm (einstellbar auf 53 cm, 51 cm oder 45 cm) mit ED060/ED061 bis RH 70 cm, siehe Seite 7						

Unterschenkelänge UL cm (15 ... 47 cm) (ohne Sitzkissen)

Übersicht zu Sitzsystemen, Sitzbreiten und Sitztiefen

Sitzbreite

Sitz	Sitzbreite SB [cm]											
	34	36	38	40	42	44	46	48	50	52	54	56
Standardsitz Junior												
Standardsitz Klein												
Standardsitz Gross												
Standardsitz XL												
VAS												

Sitztiefe

Sitz	Sitztiefe ST [cm]												
	34	36	38	40	42	44	46	48	50	52	54	56	58
Standardsitz Junior													
Standardsitz Klein													
Standardsitz Gross													
Standardsitz XL													
VAS													

Elektrollstuhl **Juvo B4.**

Bestellblatt

Sitzkissen (nur in Verbindung mit Standardsitz oder VAS möglich, Pflichtangabe)		Tarif-Ziffer	Preis
EC011	Ohne Kissen		–
EC012	Sitzkissen, schwarz bezogen (Funktionshöhe 5 cm)	70.141.000	–
EC013	Sitzkissen mit Inkontinenzbezug (Funktionshöhe 5 cm)	70.145.000	76.–
EC034	Livo (max. Benutzergewicht 125 kg; Funktionshöhe 5 cm)	70.141.000	133.–
EC035	Evoflair (max. Benutzergewicht 200 kg; Funktionshöhe 8 cm)	70.142.000	439.–
EC014	Terra (bis 150 kg; Funktionshöhe 6 cm)	70.142.000	344.–
EC015	Terra Aquos (bis 150 kg; Funktionshöhe 6 cm)	70.142.000	395.–
EC016	Terra Flair (bis 150 kg; Funktionshöhe 6 cm)	70.143.000	691.–
EC018	Cloud (Funktionshöhe 10 cm)	70.143.000	1'037.–
EC020	Contour, flach konturiert, Dartex® Stoffbezug (Funktionshöhe 7 cm) nicht möglich mit Juniorsitz, Auschlüsse: siehe Tabellen Sitzbreite und Sitztiefe	70.142.000	344.–
EC021	Contour, tief konturiert, Dartex® Stoffbezug (Funktionshöhe 9 cm) nicht möglich mit Juniorsitz, Auschlüsse: siehe Tabellen Sitzbreite und Sitztiefe	70.142.000	344.–
Informationen über weitere Sitzkissen entnehmen Sie bitte unserem Sitzkissen-Prospekt.			
Zubehör für Sitzkissen Contour mit Dartex Stoffbezug			
EC039	Inkontinenzschutz (wird durch Fachhändler aufgezogen)	70.145.000	48.–
Rückenausführung/mit Kontur (Pflichtangabe)			
ED032	Ohne Rückenbespannung		–
ED033	Rückenbespannung anpassbar		–
ED034	Contour Rückenpolster flach konturiert, Dartex® Stoffbezug Reduzierung der Sitztiefe um ca. 2 cm (nicht in Verbindung mit Standardsitz Junior)		411.–
ED035	Contour Rückenpolster tief konturiert, Dartex® Stoffbezug Reduzierung der Sitztiefe um ca. 2 cm (nicht in Verbindung mit Standardsitz Junior)	70.136.000	411.–
ED050	Contour Rückenpolster flach konturiert AD, Dartex® Stoffbezug anpassbar, Reduzierung der Sitztiefe um ca. 2 cm (nur in Verbindung mit VAS)		480.–
ED051	Contour Rückenpolster tief konturiert AD, Dartex® Stoffbezug anpassbar, Reduzierung der Sitztiefe um ca. 2 cm (nur in Verbindung mit VAS)	70.136.000	480.–
ED036	Baxx Aluminium Flat Top Rücken (max. Zuladung 113 kg, ohne Schulteraussparung, Montagezubehör Quick Release zertifiziert für KMP-Transport, Reduzierung der Sitztiefe um ca. 2 cm; nicht in Verbindung mit SB 54 cm)	70.131.000	1'010.–
Zubehör für Rückenpolster konturiert			
ED039	Seitenwangen (nur in Verbindung mit Rückenpolster tief konturiert möglich)	70.135.000	128.–
ED040	Lumbalunterstützung		107.–
Zubehör für Armauflage			
EL021	Polsterbezüge für Armauflagen		98.–
EL022	Polsterbezüge für Kleiderschutz		98.–

Elektrollstuhl *Juvo B4*. Bestellblatt

Rückenhöhe für Baxx		Tarif-Ziffer		Preis
ED041	Hoch (18"/46 cm)			–
ED042	Extra hoch (20"/51 cm)			–
Rückenkontur für Baxx				
ED043	Aktiv (2,5"/6 cm)			–
ED044	Tief (4"/10 cm)			68.–
ED045	Extra tief (6"/15 cm)			149.–
Farbe für Baxx (nur in Verbindung mit Baxx Aluminium Flat Top Rücken möglich; Pflichtangabe)				
ED014	Candy red	–	EDM51	Apfelsine (Struktur) –
ED023	Weiss RAL 9016	–	EDM52	Limette (Struktur) –
EDM48	Obsidianschwarz (Struktur)	–	EDM55	Heidelbeere (Struktur) –
EDM50	Aubergine (Struktur)	–		
Sitzneigung (Vorkantelung)				
	-3° (nicht in Verbindung EC005 möglich)			–
	0°			–
	3° (nicht in Verbindung mit EC005 möglich)			–
	6°			–
	9°			–
Elektrische Sitzverstellung (nur in Verbindung mit Sitzneigung 0° möglich)				
EC025	Elektrische Sitzkantelung 45° mit Schwerpunktverlagerung max. Zuladung: VAS 100 kg, Standard-/Contoursitz 140 kg	60.554.000		1'722.–
EC026	Elektrische Sitzhöhenverstellung 35 cm max. Zuladung: VAS 100 kg, Standard-/Contoursitz 140 kg	70.353.000		3'061.–
EC027	Elektrische Sitzhöhenverstellung 35 cm mit Sitzkantelung 45° mit Schwerpunktverlagerung max. Zuladung: VAS 100 kg, Standard-/Contoursitz 140 kg	60.554.000 70.353.000		4'435.–
EC028	Elektrische Sitzkantelung 20° max. Zuladung: Standard-/Contoursitz 140 kg, nicht in Verbindung mit EC005	60.554.000		965.–
Zubehör Sitzverstellung				
ES307	Stabilisierung für elektrische Sitzhöhenverstellung, empfohlen bei EC026 und EC027			105.–
Lenkradgabel (Pflichtangabe)				
EF001	Gefedert (nicht möglich in Kombination mit EF007 und EF008)	70.374.000		329.–
EF002	Ungefedert			–
Lenkräder (Pflichtangabe)				
EF005	9" Luft, pannengeschützt			–
EF006	9" pannensicher	60.556.000		–
EF007	10" Luft, pannengeschützt (nicht möglich in Kombination mit EF001)			–
EF008	10" pannensicher (nicht möglich in Kombination mit EF001)	60.556.000		–

Elektrollstuhl *Juvo B4*. Bestellblatt

Antriebsräder (Pflichtangabe)		Tarif-Ziffer	Preis
EG001	14" Luft, pannengeschützt		–
EG002	14" pannensicher	60.556.000	–
Reifenfarbe (Pflichtangabe)			
EG011	Grau		–
EG012	Schwarz		–
Reifenprofil (Pflichtangabe)			
EG013	Rillen (nur Reifenfarbe grau)		–
EG014	Stollen		–
EG015	Lenkräder mit Rillen, Antriebsräder mit Stollen (nur Reifenfarbe grau)		–
Rückenwinkelverstellung (Pflichtangabe)			
ED046	Mechanisch über Rasterung (Standardsitz: 0/10/20/30° oder -9/1/11/21°; VAS: -5/0/10/20/30°)	60.551.000	–
ED047	Elektrisch (30°)	60.551.000	1'594.–
Montageset für Kopf-/Nackenstützen			
EL001	Gooseneck		195.–
EL002	Mehrachsig, gekröpft		163.–
EL003	Mehrachsig, gerade		153.–
EL031	UniLink Kopfstützenhalter, mehrachsig (nur für Advanced line Kopfstützen geeignet, nicht möglich in Kombination mit EL006, EL007, EL013 bis EL016)		531.–
Zubehör UniLink nur in Verbindung mit EL031			
EL039	UniLink Verlängerungselement, 38 mm (kann zum Ausgleich des Abstandes bei kyphotischer Kopfhaltung verwendet werden)		122.–
EL038	UniLink Verlängerungselement, 50 mm (kann zum Ausgleich des Abstandes bei kyphotischer Kopfhaltung verwendet werden)		122.–
EL040	UniLink Verlängerungselement, 76 mm (kann zum Ausgleich des Abstandes bei kyphotischer Kopfhaltung verwendet werden)		122.–
Kopf-/Nackenstützen nur in Verbindung mit Montageset für Kopf-/Nackenstützen			
Care line nur in Verbindung mit EL001 / EL002 / EL003			
EL006	Kopfstütze, klein (PU)		133.–
EL007	Kopfstütze, gross (PU)		133.–
EL013	Kopf-/Nackenstütze, klein (PU)		128.–
EL014	Kopf-/Nackenstütze, gross (PU)		128.–
EL015	Kopf-/Nackenstütze X-Form, klein (PU)		154.–
EL016	Kopf-/Nackenstütze X-Form, gross (PU)		154.–

Elektrollstuhl **Juvo B4.**

Bestellblatt

Advanced line		Tarif-Ziffer	Preis
EL033	Comfort Plus, Grösse S		281.–
EL034	Comfort Plus, Grösse M		281.–
EL035	Comfort Plus, Grösse L		281.–
EL036	Combo (3-teilig), Grösse S		503.–
EL037	Combo (3-teilig), Grösse L		503.–
Gurte			
<input checked="" type="checkbox"/> EP001	Beckengurt Standard		–
EP002	2-Punkt-Beckengurt gepolstert, Metallverschluss	70.112.000	233.–
EP003	2-Punkt-Beckengurt gepolstert, Kunststoffverschluss	70.112.000	233.–
EP020	2-Punkt Beckengurt aufrollbar, Metallverschluss (Gurtschloss auf Joystickseite) nicht in Verbindung mit Junior Sitz nicht in Verbindung mit Standardsitz klein und ST < 42 cm und SB > 38 cm	70.112.000	341.–
Brust-/Schultergurte			
EP005	Dynamic Gurt, Grösse S	70.111.000	254.–
EP006	Dynamic Gurt, Grösse M	70.111.000	254.–
EP007	Dynamic Gurt, Grösse L	70.111.000	254.–
EP008	Brust-Schulterpelotte, Grösse S	70.111.000	240.–
EP009	Brust-Schulterpelotte, Grösse M	70.111.000	240.–
EP010	Brust-Schulterpelotte, Grösse L	70.111.000	240.–
EP011	Slimline Sternum Gurt, Grösse S	70.111.000	277.–
EP012	Slimline Sternum Gurt, Grösse M	70.111.000	277.–
EP013	Slimline Sternum Gurt, Grösse L	70.111.000	277.–
EP014	Schultergurt, Grösse S	70.111.000	268.–
EP015	Schultergurt, Grösse M	70.111.000	268.–
EP016	Schultergurt, Grösse L	70.111.000	268.–
Zubehör VAS			
ED048	Schiebegriffe		128.–
ES302	Oberschenkel-Seitenpelotten, Grösse M (Paar äussere Oberschenkel-Seitenpelotten mit UniLink Montagmaterial mehrachsrig verstellbar (max. Benutzergewicht 140 kg)	70.113.000	980.–
ES303	Oberschenkel-Seitenpelotten, Grösse S (Paar äussere Oberschenkel-Seitenpelotten mit UniLink Montagmaterial mehrachsrig verstellbar)(max. Benutzergewicht 140 kg)	70.113.000	980.–
Rückenverlängerung für VAS			
ED060	15 cm (nicht in Verbindung mit ED048, ED050, ED051 und ED036 Flat Top)		580.–
ED061	15 cm mit Traverse (nicht in Verbindung mit ED048, ED050, ED051 und ED036 Flat Top)		820.–

Elektrollstuhl **Juvo B4.**

Bestellblatt

Armlehnen

EE023	Standard	–
EE024	Hochschwenkbar (Effektive Sitzbreite (+/- 1 cm pro Seite) am Standardsitz Klein SB 42 cm, Standardsitz Gross SB 48 cm, Standardsitz XL SB 56 cm, VAS plus 2 cm) (max. 125 kg Benutzergewicht, nicht in Verbindung mit Standard Sitz Junior; nicht in Verbindung mit 20° Sitzkantelung; nicht in Verbindung mit Beckengurt aufrollbar)	136.–
EE026	Verstärkt – nur in Verbindung mit VAS nicht in Verbindung mit Oberschenkelpelotten nur in Verbindung ab ST 48 cm max. Zuladung 125 kg	69.–

Armlehnenpolster

EE060	Armpolster kurz (27 cm)	–
EE061	Armpolster lang (37 cm)	65.–

Ausführung Beinstütze

		Tarif-Ziffer	Preis
EB011	Standard ((Basic Design) (Angabe der UL erforderlich; nicht in Verbindung mit Standardsitz Junior EC001; SH <45 cm und UL <30 cm)		–
EB001	Standard (neues Design) nicht in Verbindung mit der Kombination aus ST 38 cm, Beckengurt aufrollbar, Oberschenkel-Seitenpelotten und Armlehnen möglich; nicht in Verbindung mit der Kombination aus ST <44 cm, Beckengurt standard oder gepolstert, Oberschenkel-Seitenpelotten und Armlehnen hochschwenkbar)		344.–
EB002	Mechanisch hochschwenkbar mit Längenausgleich (max. Benutzergewicht 140 kg, nicht verfügbar für UL < 21 cm; nicht in Kombination mit EB012, EB009)	70.151.000	756.–
EB003	Elektrisch hochschwenkbar mit Längenausgleich und separat steuerbar (max. Zuladung 140 kg; nicht verfügbar für UL < 21 cm; nicht in Kombination mit EB012, EB009)	70.152.000	2'308.–
EB004	Elektrisch hochschwenkbar mit Längenausgleich und zusammen steuerbar (nicht verfügbar für UL < 21 cm; nicht in Kombination mit EB012)	70.152.000	2'308.–
EB005	Ohne Beinstützen		–

Ausführung Fussplatte

EB012	Geteilt, Kunststoff-Fussplatten (max. Benutzergewicht 140 kg, nicht verfügbar an hochschwenkbaren Beinstützen, nicht in Kombination mit EB002, EB003, EB004)	–
EB007	Geteilt, Aluminium-Fussplatten, neues Design (max. Benutzergewicht 160 kg, nicht in Kombination mit EB011)	156.–
EB009	Durchgehend, Aluminium-Fussplatte (max. Benutzergewicht 160 kg, nicht in Kombination mit EB002, EB003)	195.–

Zubehör Beinstützen

EB010	Seitliches Beinpolster (für mechanisch oder elektrisch hochschwenkbare Beinstützenverstellung; Paar)	180.–
EB017	Verriegelung für durchgehende Aluminium-Fussplatte (nur in Kombination mit EB009 möglich)	85.–
EB022	Amputationsbeinstütze rechts nur in Verbindung mit EB011	874.–
EB023	Amputationsbeinstütze links nur in Verbindung mit EB011	874.–

Elektrollstuhl **Juvo B4.**

Bestellblatt

Batterien

EU032	Gel 63 Ah (C5) / 74 Ah (C20)	867.–
EU500	Gel 62 Ah (C5) / 79,6 Ah (C20) Basic	–

Ladegerät

EU044	Ladegerät 10 A, lüfterlos (IP54) (für Batterien mit 56 Ah (C5) und 63 Ah (C5) verwendbar)	–
EU046	Ladegerät 10 A, mit Lüfter (für Batterien mit 56 Ah (C5) und 63 Ah (C5) verwendbar)	–
EU042	Ladegerät 12 A, incl. externe Ladebuchse (magnetisch, Anbauseite rechts)	–

Rollstuhlfarbe (Farbe für Lenkrad-Schwinge und Metallsteg; Rahmenfarbe: KTL Schwarz)				Tarif-Ziffer	Preis
000	Ohne farbiges Lenkschwinge-cover und ohne farbiges Metallstrebe	–	050	Aubergine (Struktur)	–
014	Candy red	–	051	Apfelsine (Struktur)	–
023	Weiss RAL 9016	–	052	Limette (Struktur)	–
048	Obsidianschwarz (Struktur)	–	055	Heidelbeere (Struktur)	–

Zubehör Fahrbasis

<input checked="" type="checkbox"/>	EA010	Spritzschutz für Antriebsräder	–
	EA011	Spritzschutz für Lenkräder	79.–

Lenkdarretierung

EF020	Mechanisch	552.–
-------	------------	-------

Sicherheitszubehör Fahrbasis

EF021	Kantensteighilfe	573.–
ES002	Fahrzeug-Transport-Satz (max. Zuladung 140 kg)	227.–
ES013	Montageset Dahl Docking System (max. Zuladung 140 kg; nicht in Verbindung mit Sitzkantelung 20°; nicht in Verbindung mit Kantensteighilfe)	183.–

Zubehör allgemein

ES003	Handytasche		48.–
ES004	Gepäckträger		438.–
ES005	Stockhalter	60.512.000	151.–
ES006	Rückspiegel (Anbau gegenüber Bedienpultseite, nicht in Verbindung mit ES012 möglich)	60.555.000	162.–
ES007	Bordwerkzeug		58.–
ES010	Halter für Getränke		41.–
ET001	Externe Hupe		243.–
ES012	Therapietisch Schwenkmechanismus gegenüber Bedienpultseite; nicht in Verbindung mit ES006 möglich (nicht in Verbindung mit Rückspiegel)	70.161.000	692.–
EU095	Handwärmer (Einhandhaube für Handmodul)		1'848.–
ES023	Rucksackhaken (an der Rückseite) max. Zuladung 10 kg		121.–
ES305	Rucksack mit Ottobock-Logo		102.–
ES306	Kathetertasche, gross		63.–

Elektrollstuhl **Juvo B4.**

Bestellblatt

ES024	Schutzrahmen für Handmodul		93.–
ES300	Transfergriff, links - nur in Verbindung mit Armlehnen hochschwenkbar möglich - nicht in Verbindung mit Oberschenkelgelotten - nicht in Verbindung mit Standardsitz klein und ST kleiner als 42 cm - nicht in Verbindung mit der Kombination aus Standardsitz klein und elektrischer Sitzverstellung Sitzkantelung 45°, Sitzhöhenverstellung 35 cm oder Sitzhöhenverstellung 35 cm mit Sitzkantelung 45° möglich - nicht in Verbindung mit der Kombination aus VAS und ST kleiner als 46 cm möglich		110.–
ES301	Transfergriff, rechts - nur in Verbindung mit Armlehnen hochschwenkbar möglich - nicht in Verbindung mit Oberschenkelgelotten - nicht in Verbindung mit Standardsitz klein und ST kleiner als 42 cm - nicht in Verbindung mit der Kombination aus Standardsitz klein und elektrischer Sitzverstellung Sitzkantelung 45°, Sitzhöhenverstellung 35 cm oder Sitzhöhenverstellung 35 cm mit Sitzkantelung 45° möglich - nicht in Verbindung mit der Kombination aus VAS und ST kleiner als 46 cm möglich		110.–
Buchse für externe Stromversorgung, rechts			
ET002	12 V		480.–
ET003	24 V		210.–
ET004	USB		243.–
Beleuchtung			
ES021	Elektrische Beleuchtung nach StVZO	60.553.000	670.–
Steuerung			
EU052	TEN° (90 A), Farbe: shimano matt (empfohlen für Zuladung bis zu 160 kg)		1'548.–
EU058	R-net LED-L (90 A), (empfohlen für Zuladung bis zu 160 kg)		–
Bedienpult-Buttons (nur in Verbindung mit EU052 möglich)			
EU067	Piko-Button, Durchmesser 50 mm (rot/schwarz)	70.401.000	289.–
EU068	Piko-Button, Durchmesser 30 mm (rot/schwarz)	70.401.000	289.–
Bedienpulthalter (Pflichtangabe)			
EU070	Bedienpulthalter standard (nur in Verbindung mit EU058)		–
EU071	Bedienpulthalter parallel wegschwenkbar, 2 cm höhenstellbar		–
EU072	Bedienpulthalter parallel wegschwenkbar, 9,5 cm höhenstellbar		–
EU440	Bedienpulthalter steckbar, parallel wegschwenkbar, 6 cm höhenstellbar		480.–
EU441	Bedienpulthalter steckbar, parallel wegschwenkbar, 14 cm höhenstellbar		480.–
Anbauseite Bedienpulthalter (Pflichtangabe)			
Rechts			
Links			

Elektrollstuhl **Juvo B4.**

Bestellblatt

Joystickaufsatz

EU080	Tetragabel, waagrecht (verstellbar für Handbreite 70 - 90 mm)	144.–
EU081	Stick S80 (Spezialjoystickgriff 80 mm)	87.–
EU082	Soft Ball, schwarz bezogen	185.–
EU083	Kugelaufsatz, klein (Durchmesser 43 mm)	108.–
EU084	Kugelaufsatz, gross (Durchmesser 48 mm)	216.–
EU085	Softkugeln (Durchmesser 30 mm, schwarz, 4 Stück)	87.–

Module für Steuerung TEN°/R-net LED_L

EU054	TEN° LCD-Modul (bei Verwendung als 1-Tastensteuerung ist eine Programmierung durch den Fachhändler erforderlich; bitte Taster separat bestellen; Adapter-Box nicht notwendig)	70.401.000	2'218.–
-------	--	------------	---------

Halter für TEN° LCD-Modul

EU073	Standard (Anbau gegenüber Bedienpultseite; nicht in Verbindung mit ES012)	70.401.000	–
EU074	Mit Schwanenhals (Anbau gegenüber Bedienpultseite; nicht in Verbindung mit ES012)	70.401.000	527.–
EU075	Mit Schwanenhals für Therapietisch (beigelegt)	70.401.000	527.–

Aktuatoremodul für Steuerung TEN°/R-net LED-L/R-net Colour

<input checked="" type="checkbox"/> EU056	Aktuatoremodul (wird benötigt für elektrische Sitzfunktionen an R-net LED-L, R-net Colour und TEN°, wenn mehr als eine elektrische Sitzfunktion benötigt wird)	–
---	---	---

Zubehör Steuerung

		Tarif-Ziffer	Preis
EU057	Begleitpersonensteuerung	70.401.000	1'371.–

Anbauseite Begleitpersonensteuerung

	Rechts	
	Links	

Spurstabilisierung

EF023	Elektrisch (Gyro-Modul) je nach Gelände kann sich bei Verwendung des Gyro die angegebene Reichweite reduzieren)	70.401.000	736.–
-------	--	------------	-------

Antrieb (Pflichtangabe)

<input checked="" type="checkbox"/> ET016	Performance	–
---	--------------------	---

Geschwindigkeit

<input checked="" type="checkbox"/> ET014	10 km/h	–
---	----------------	---

Elektrollstuhl Juvo B4. Bestellblatt

Sitzhöhe (bei 0° SN ohne Sitzkissen, im ausgefederten Zustand/ohne Person)

Räder		1.2)	1.3)	1.2)	1.3)	1.2)	1.3)	1.2)	1.2)	1.3)	1.3)	1.2)	1.3)
Sitzhöhe	cm	40		42,5		45		46	47,5		48,5	50	
Standardsitz		<input type="checkbox"/>		<input type="checkbox"/>	<input type="checkbox"/>	<input type="checkbox"/>	<input type="checkbox"/>		<input type="checkbox"/>	<input type="checkbox"/>		<input type="checkbox"/>	<input type="checkbox"/>
VAS					<input type="checkbox"/> 2.2)	<input type="checkbox"/>	<input type="checkbox"/>		<input type="checkbox"/>	<input type="checkbox"/>			
Standardsitz, Kantelung 20°				<input type="checkbox"/>		<input type="checkbox"/>	<input type="checkbox"/>		<input type="checkbox"/>	<input type="checkbox"/>		<input type="checkbox"/>	<input type="checkbox"/>
Standardsitz, Kantelung 45°								<input type="checkbox"/>			<input type="checkbox"/>		
VAS, Kantelung 45°								<input type="checkbox"/>			<input type="checkbox"/>		
Standardsitz, Sitzhöhen- verst. 35 cm + Kant. 45°								<input type="checkbox"/>			<input type="checkbox"/>		
VAS, Sitzhöhenverst. 35 cm + Kantel. 45°								<input type="checkbox"/>			<input type="checkbox"/>		

Räder

- 1.2) 9" Lenkräder
1.3) 9" Lenkräder gefedert oder 10" Räder

Gewicht

- 2.1) max. 75 kg
2.2) max. 100 kg

- ☐ Kombination möglich
☐ Kombination nicht möglich

Hinweise und Ausschlüsse

- 24.0) SH >= UL + cm
24.2) Nicht in Verbindung mit Sitzkantelung 45° oder Sitzhöhenverstellung 35 cm oder Sitzhöhenverstellung 35 cm mit Sitzkantelung 45°
24.3) Nicht in Verbindung mit der Kombination aus VAS und Lenkradgabel ungefedert und Lenkräder 9"
24.6) Nur in Verbindung mit Sitzkantelung 45° oder Sitzhöhenverstellung 35 cm oder Sitzhöhenverstellung 35 cm mit Sitzkantelung 45°
24.7) Nur in Verbindung mit Lenkradgabel ungefedert und 9" Lenkräder
24.8) Nur in Verbindung mit Lenkradgabel gefedert oder 10" Lenkräder
24.9) Nicht in Verbindung mit der Kombination aus maximales Benutzergerwicht > 100 kg und VAS
24.11) Nicht in Verbindung mit der Kombination aus VAS und SB > 42 cm und Sitzneigung 6°, 9° und Lenkradgabel gefedert oder 10" Lenkräder
24.12) Nicht in Verbindung mit der Kombination aus VAS und Lenkradgabel gefedert oder 10" Lenkräder
24.13) Nicht in Verbindung mit 10" Lenkräder oder Lenkradgabel gefedert
24.14) Nicht in Verbindung mit Sitzneigung -3°
24.15) Nicht in Verbindung mit der Kombination aus Sitzneigung -3° und 10" Lenkräder oder Lenkradgabel gefedert
24.17) Nicht in Verbindung mit der Kombination aus Standardsitz gross und XL und Sitzkantelung 20° und Lenkradgabel ungefedert
24.19) Nicht in Verbindung mit der Kombination aus VAS und Sitzneigung 9° und Lenkradgabel gefedert oder 10" Lenkräder
24.20) Nicht in Verbindung mit der Kombination aus VAS und Sitzneigung 9° und Lenkradgabel ungefedert und 10" Lenkräder oder Lenkradgabel gefedert und 9" Lenkräder
24.22) Nicht in Verbindung mit der Kombination aus Standardsitz Junior/klein/Gross/XL und Sitzneigung 6°, 9° und Lenkradgabel ungefedert und 10" Lenkräder oder Lenkradgabel gefedert und 9" Lenkräder
24.23) Nicht in Verbindung mit der Kombination aus Standardsitz Junior/klein/Gross/XL und Sitzneigung 3°, 6°, 9° und Lenkradgabel ungefedert und 10" Lenkräder und 9" Lenkräder
24.24) Nicht in Verbindung mit der Kombination aus Standardsitz Junior/klein/Gross/XL und Sitzneigung 9° und Lenkradgabel ungefedert und 9" Lenkräder
24.25) Nicht in Verbindung mit der Kombination aus 10" Lenkräder oder Lenkradgabel gefedert und Sitzkantelung 20°
24.27) Nicht in Verbindung mit der Kombination aus Standardsitz Gross/XL und Sitzkantelung 20° und Lenkradgabel ungefedert und 10" Lenkräder oder Lenkradgabel gefedert und 9" Lenkräder
24.28) Nicht in Verbindung mit der Kombination aus Lenkradgabel ungefedert und 9" Lenkräder und Sitzkantelung 20°
24.33) Nicht in Verbindung mit der Kombination aus Standardsitz Gross/XL und Lenkradgabel ungefedert und 9" Lenkräder
24.35) Nicht in Verbindung mit der Kombination aus Sitzkantelung 20° und Sitzneigung 3° und Lenkradgabel ungefedert und 9" Lenkräder

Elektrorollstuhl *Juvo B4*. Bestellblatt



EC001 - EC004 Standardsitz



EC005 VAS



EC020/ED034 Contoursitzkissen mit flacher Kontur



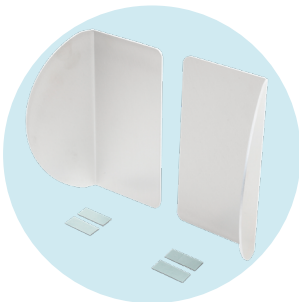
EC021/ED035 Contoursitzkissen mit tiefer Kontur



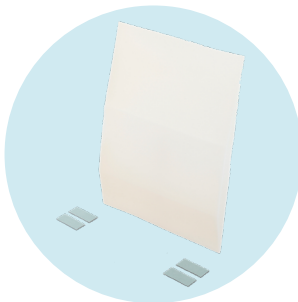
ED050/051 Kontur Rückenpolster AD



ED036 Baxx Aluminium Flat Top Rücken



ED039 Seitenwangen



ED040 Lumbalunterstützung



EC025 Sitzkantelung 45°



EC026 Sitzhöhenverstellung 35 cm



ED047 Elektrische Rückenwinkelverstellung

Elektrorollstuhl **Juvo B4.** Bestellblatt



EG013 Rillen



EG014 Stollen



EG015 Lenkrad mit Rillen



EL001 Gooseneck



EL002 Mehrachsig, gekröpft



EL003 Mehrachsig, gerade



EL031 UniLink Kopfstützenhalter, mehrachsig



EL006/007 Kopfstütze, klein/gross



EL013/014 Kombinierte Kopf-/Nackenstütze, klein/gross



EL015/016 Kopf-/Nackenstütze X-Form, klein/gross



EL033/034/035 Comfort Plus



EL036/037 Combo



EE024 Armlehne, hochschwenkbar

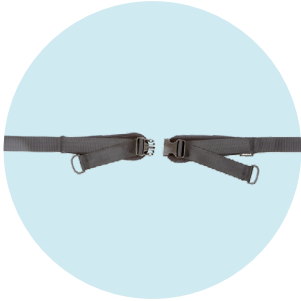


EP001 Beckengurt Standard



EP002 Beckengurt, Metallverschluss

Elektrorollstuhl *Juvo B4*. Bestellblatt



EP003 Beckengurt, Kunststoffverschluss



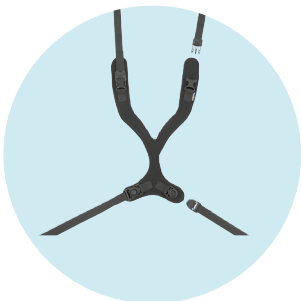
EP020 Beckengurt, aufrollbar, Metallverschluss



EP005 - EP007 Dynamic Gurt



EP008 - EP010 Brust-Schulterpelotte



EP011 - EP013 Slimline Sternum Gurt



EP014 - EP016 Schultergurt



EB011 Beinstütze Standard (Basisdesign)



EB001 Beinstütze Standard (neues Design)



EB002 Beinstütze mechanisch hochschwenkbar mit Längenausgleich



EB003 Beinstütze elektrisch hochschwenkbar, separat steuerbar



EB004 Beinstütze elektrisch hochschwenkbar, zusammen steuerbar



EB012 Fussplatte geteilt, Kunststoff



EB007 Fussplatte geteilt, Aluminium



EB017 Verriegelung für durchgehende Fussplatte



EB022/023 Amputationsbeinstütze rechts/links

Elektrorollstuhl **Juvo B4.** Bestellblatt



**EU043 Externe Magnetlade-
buchse**



**EA010 Spritzschutz Antriebs-
räder**



**EU044 Ladegerät 10 A, lüfter-
los (IP54)**



**EU046 Ladegerät 10 A, mit
Lüfter**



**EU042 Ladegerät 12 A, incl.
externe Ladebuchse**



EF021 Kantensteighilfe



**ES013 Montageset Dahl Do-
cking System**



ES003 Handytasche



ES004 Gepäckträger



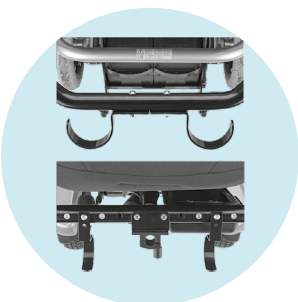
ES005 Stockhalter



ES006 Rückspiegel



ES010 Halter für Getränke



ES023 Haken für Rucksack



**ES305 Rucksack mit Otto-
bock Logo**



ES306 Kathetertasche, gross

Elektrorollstuhl **Juvo B4.** Bestellblatt



ET002 Buchse für 12 V
ET003 Buchse für 24 V
ET004 USB



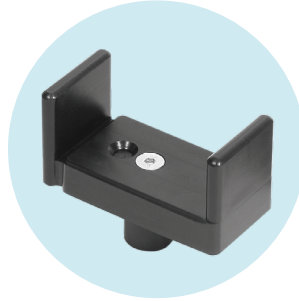
ES021 Elektr. Beleuchtung



EU052 TEN°



EU058 R-net LED-L



EU080 Tetragabel, waagrecht



EU081 Stick S80



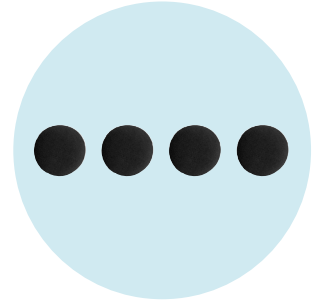
EU082 Softball, schwarz bezogen



EU083 Kugelaufsatz, klein



EU084 Kugelaufsatz, gross



EU085 Softkugeln



EU054 TEN° LCD-Modul



EU057 Begleitpersonensteuerung



EU095 Handwärmer (Einhandhaube für Handmodul)

Elektrorollstuhl **Juvo B4.** Bestellblatt



Sitzkissen Livo

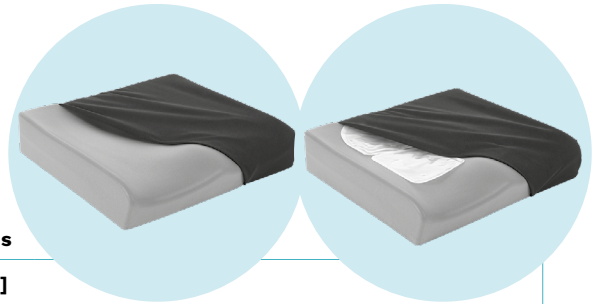
ST [cm]	Sitzbreite [cm]											
	34	36	38	40	42	44	46	48	50	52	54	56
34												
36												
38												
40												
42												
44												
46												
48												
50												
52												
54												
56												
58												



Sitzkissen Evoflair

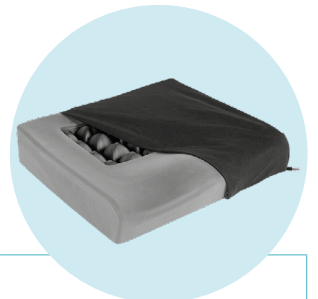
ST [cm]	Sitzbreite [cm]											
	34	36	38	40	42	44	46	48	50	52	54	56
34												
36												
38												
40												
42												
44												
46												
48												
50												
52												
54												
56												
58												

Elektrorollstuhl **Juvo B4.** Bestellblatt



Sitzkissen Terra, Terra Aquos

ST [cm]	Sitzbreite [cm]													
	34	36	38	40	42	44	46	48	50	52	54	56		
34														
36														
38														
40														
42														
44														
46														
48														
50														
52														
54														
56														
58														



Sitzkissen Terra Flair

ST [cm]	Sitzbreite [cm]													
	34	36	38	40	42	44	46	48	50	52	54	56		
34														
36														
38														
40														
42														
44														
46														
48														
50														
52														
54														
56														
58														

Elektrorollstuhl **Juvo B4.** Bestellblatt



Sitzkissen Cloud

ST [cm]	Sitzbreite [cm]											
	34	36	38	40	42	44	46	48	50	52	54	56
34												
36												
38												
40												
42												
44												
46												
48												
50												
52												
54												
56												
58												

Sitzkissen flach konturiert, tief konturiert

ST [cm]	Sitzbreite [cm]								
	38	40	42	44	46	48	50	52	54
38									
40									
42									
44									
46									
48									
50									
52									
54									
56									
58									

: Abmessung in Verbindung mit VAS möglich