

Juvo B7 – Elektrorollstuhl. Bestellblatt.

Auftraggeber

Kunden-Nr. _____

Name _____

Straße, Nr. _____

PLZ, Ort _____

Versandadresse (wenn von Auftraggeber abweichend)

Name _____

Straße, Nr. _____

PLZ, Ort _____

Com. _____

Kostenvoranschlag

Bestellung

Sonderbauanlage liegt bei

Kommentar



Mittelradantrieb

Abbildung enthält Optionen
Art.-Nr. 490E75=2_AC01_C
HMV-Nr. 18.99.06.1159



Frontantrieb

Abbildung enthält Optionen
Art.-Nr. 490E75=2_AC02_C
HMV-Nr. 18.99.06.1160

Zubehör _____

Gesamt _____ zzgl. MwSt.

Erfahren
Sie mehr auf
ottobock.com



Grundausrüstung

- ICON Steuerung 120 A inklusive Bediengerät LCD
- 6 km/h
- Gel 63 Ah (C5) / 74 Ah (C20) Gel-Batterien
- 10 Ah Ladegerät
- LED-Beleuchtung (StVZO)
- Komplette gefederte Fahrbasis
- AP-Sitzsystem (individuell einstellbares Sitzsystem)
- Sitzkissen
- Armlehnen mitlaufend, hochschwenkbar und einstellbar
- Fußplatten geteilt und unabhängig voneinander höhenverstellbar
- USB-C Ladeanschluss am Bediengerät
- 2x Ladeanschlüsse direkt am Bediengerät (Magnet / XLR)
- Zentrale elektrische Fußstütze mit elektrischen Längenausgleich / Absenkfunktion
- Elektrische Rückenlehnenverstellung für Liegefunktion
- Elektrischer, biomechanischer Rückenlehnenausgleich

- Elektrisch einstellbare Rückenlehnenverstellung
- 4 Jahre Garantieverlängerung
- Beckengurt mit Gurtschloss
- Bereifung pannensicher / -geschützt
- KMP-Transportösen
- Memoryfunktion
- Multilift für Sitzhöhenverstellung:
45° Kantelung / max. 15° Anterior (negativ Kantelung)
- Max. Zuladung: bis 160 kg möglich

Alle Preise in €, gültig vom 01.01.2025 – 31.12.2025,
zzgl. 7 % MwSt., bei Ersatzteilen zzgl. 19 % MwSt.

Hinweis: Zusätzlich am Elektrorollstuhl verbaute Optionen können die max. Zuladung reduzieren. Bitte beachten Sie das zulässige Gesamtgewicht auf dem Typenschild. Bei den angegebenen Nummerncodes handelt es sich nicht um Art.-Nr. zur Ersatzteilbestellung. Bitte verwenden Sie hierzu den Ersatzteilkatalog.

Name _____ Datum _____ Unterschrift _____

Otto Bock HealthCare Deutschland GmbH · Max-Näder-Straße 15 · 37115 Duderstadt
T +49 5527 848-3433 · F +49 5527 848-1460 · mobility@ottobock.de · www.ottobock.com

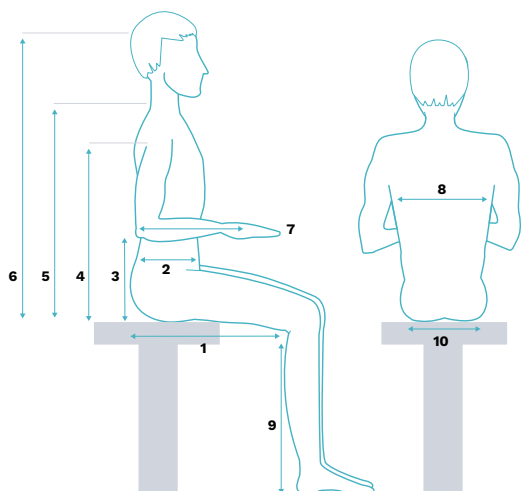
Grunddaten (freiwillige Angaben)

Geschlecht männlich weiblich divers

Alter _____

Kostenträger _____

Indikation



Pflichtangaben*

Körpergröße _____ cm

Körpergewicht _____ kg

1 Sitztiefe _____ mm

2 Rumpftiefe _____ mm

3 Armlehnenhöhe _____ mm

4 Achselhöhe _____ mm

5 Schulterhöhe _____ mm

6 Scheitelhöhe _____ mm

7 Unterarmlänge bis Handmitte _____ mm

8 Rumpfbreite _____ mm

9 Unterschenkelhöhe _____ mm

10 Sitzbreite _____ mm

* Die Angaben sollen helfen, eine benutzerorientierte Einstellung der Produkte zu unterstützen. Ottobock garantiert die vertrauliche und rein interne Verwendung dieser Daten.

Produktklassifizierung (Bitte auswählen)

EA002	Kategorie B: In- / Outdoor, elektrische Beleuchtung in Europa Pflicht
-------	--

Antriebsart (Bitte auswählen)

EA004	Frontantrieb (FWD)
EA006	Mittelradantrieb (MWD)

Garantieverlängerung Antrieb (nur für Antriebsmotoren, nicht für Aktuatoren)

	Mehrpreis
<input checked="" type="checkbox"/> EW002	Garantieverlängerung auf 4 Jahre für Antriebsmotoren

Sitzsystem

	Mehrpreis
<input checked="" type="checkbox"/>	Advanced Power Seat APS: max. Benutzergewicht 160 kg, Sitzbreite 32 – 56 cm, Sitztiefe 30 – 56 cm, einstellbar in 2 cm Schritten, Rückenhöhe 56 cm, elektrische Rücken- und zentrale elektrische Beinstütze, mit Biomechanik inklusive

Max. Zuladung (Benutzer und persönliches Gepäck, wird für die Anpassung der Chassisfederung benötigt)

	Mehrpreis
bis 80 kg: Einschränkung durch kurze Sitztiefe möglich	–
80 – 100 kg	–
100 – 113 kg	–
113 – 125 kg: nicht in Verbindung mit Baxx Rückensystem	–
125 – 140 kg: nicht in Verbindung mit Baxx Rückensystem	–
140 – 150 kg: nicht in Verbindung mit Baxx Rückensystem	–
150 – 160 kg: 160 kg max. Nutzergewicht, nicht in Verbindung mit Baxx Rückensystem	–

Sitzbreite (SB) in cm

32	34	36	38	40	42	44	46	48	50	52	54	56
----	----	----	----	----	----	----	----	----	----	----	----	----

Sitztiefe (ST) in cm

30	32	34	36	38	40	42	44	46	48	50	52	54	56
----	----	----	----	----	----	----	----	----	----	----	----	----	----

Rückenbreite (RB) in cm

30	32	34	36	38	40	42	44	46	48	50	52	54	56
----	----	----	----	----	----	----	----	----	----	----	----	----	----

Vergessen Sie bitte nicht die Angabe der **Unterschenkellänge (UL)**. Wie diese korrekt gemessen wird, zeigt Ihnen die Darstellung auf Seite 2.

Technische Unterschenkellänge (UL) in cm

Anatomische Unterschenkellänge abzgl. Sitzkissendicke = technische Unterschenkellänge

Unterschenkellänge: _____ cm (möglicher Einstellbereich 23 – 44 cm), Sitzhöhe = Unterschenkellänge (UL) + 8 cm

Sitzkissen	Mehrpreis
EC011 Ohne Sitzkissen	–
EC037 Contour², flach konturiert: Sitzkissenhöhe vorn 8 cm, hinten 5 cm, Dartex-Stoffbezug	473,–
EC038 Contour², tief konturiert: Sitzkissenhöhe vorn 8 cm, hinten 5 cm, Dartex-Stoffbezug	473,–
EC014 Terra: bis 150 kg, Sitzkissenhöhe 6 cm, HMMV-Nr. 11.39.01.1044	175,–
EC015 Terra Aquos: bis 150 kg, Sitzkissenhöhe 6 cm, HMMV-Nr. 11.39.02.1023	187,–
EC016 Terra Flair: bis 150 kg, Sitzkissenhöhe 6 cm, HMMV-Nr. 11.39.03.5007	520,–
EC018 Cloud: bis 150 kg, Sitzkissenhöhe 11 cm	781,–

Weitere Informationen über unser Sitzkissen-Programm entnehmen Sie bitte unserem Sitzkissen-Prospekt.

Bezug für Contoursitzkissen	Mehrpreis
EC039 Inkontinenzbezug (wird durch Fachhändler aufgezogen)	71,–

Rückenausführung	Mehrpreis
ED056 Contour², flach konturiert: Polsterstärke 4 cm, Dartex-Stoffbezug	620,–
ED057 Contour², tief konturiert: Polsterstärke 4 cm, Dartex-Stoffbezug	620,–
ED036 Baxx Aluminium Flat Top Rücken: inklusive Ottobock Rückenadapter ED052	1.105,–
ED052 Ottobock Rückenadapter: zur Montage von alternativen Rückenlösungen	319,–

Rückenhöhe für Contour ² (Notwendig bei Auswahl ED056 / ED057)	Mehrpreis
ED053 65: Polsterlänge 46 cm	–
ED054 75: Polsterlänge 56 cm	198,–

Zubehör für Rückenpolster mit Contour ² (nur für Rückenpolster mit tiefer Kontur)	Mehrpreis
ED039 Ergonomische Seitenführung verstärkt (nur in Verbindung mit Rückenpolster tief konturiert möglich)	–
ED040 Lumbalpolster , ergonomisch anpassbar (nur in Verbindung mit Rückenpolster flach und tief konturiert möglich)	104,–
ED059 Adapter für UniLink Thoraxpelotten: bitte die Halter und Pelotten aus dem Zubehör-Katalog wählen (nur bis 140 kg Zuladung)	225,–

Rückenausführung Baxx (Notwendig bei Auswahl ES036)	Mehrpreis
53 cm: Niedrig, 10" / 25 cm, AL	–
61 cm: Mittel, 13" / 33 cm, AL	–
69 cm: Standard, 16" / 41 cm, AL	–
74 cm: Hoch, 18" / 46 cm, AFT	–
79 cm: Extra Hoch, 20" / 51 cm, AFT	–

Rückenkontur für Baxx (Notwendig bei Auswahl ES036)	Mehrpreis
ED043 Active: 2,5" / 6 cm	–
ED044 Tief: 4" / 10 cm	76,–
ED045 Extra tief: 6" / 15 cm	159,–

Farbe für Baxx Rücken		Mehrpreis	Farbe für Baxx Rücken		Mehrpreis
ED002	Anthrazit metallic	–	ED014	Candy red	–
ED005	Sparkle light orange	–	ED016	Silber metallic	–
ED009	Vinho sparkle	–	ED021	Sparkle granny-smith	–
ED012	Sky blue	–	ED027	Shimano matt	–
ED013	Tiefschwarz RAL 9005 matt	–			

Elektrische Sitzkantelung (APS ist mit elektr. Rückenwinkelverstellung und elektr. Kniewinkelverstellung ausgestattet)		Mehrpreis
<input checked="" type="checkbox"/> EC041	Sitzhöhenverstellung mit Kantelung Multilift: 30 cm Höhenverstellung, 45° posterior Kantelung, anterior Positionen Active Touch und Active Relax in Verbindung mit Auswahl Tastenmodul (EU404 / EU405) und Memoryfunktion (EU407) möglich, Kniepolster empfohlen, Sitzneigung 0°	inkl.

Sitzhöhe (SH) in cm abhängig von der technischen Unterschenkellänge

42	44	46	48	50	52	54
----	----	----	----	----	----	----

Bei 0° Sitzneigung ohne Sitzkissen, im ausgefederten Zustand / ohne Person.

Kopf- / Nackenstützen für UniLink-Montageset		Mehrpreis
EL033	Comfort Plus: Größe S	156,–
EL034	Comfort Plus: Größe M	163,–
EL035	Comfort Plus: Größe L	170,–
EL036	Combo (3-teilig): Größe S	343,–
EL037	Combo (3-teilig): Größe L	355,–

Weitere Kopfstützensysteme finden Sie in unserem Bestellblatt für Rollstuhlzubehör 647F503.

Zubehör UniLink (kann zum Ausgleich des Abstandes bei kyphotischer Kopfhaltung verwendet werden)		Mehrpreis
EL038	UniLink Verlängerungselement: 50 mm	61,–
EL039	UniLink Verlängerungselement: 38 mm	61,–
EL040	UniLink Verlängerungselement: 76 mm	74,–
EL041	UniLink Verbindung: wegklappbar	168,–

Gurte		Mehrpreis
EP002	2-Punkt Beckengurt: gepolstert, Gurtschloss aus Metall, mittig (Grundausrüstung)	–
EP020	2-Punkt Beckengurt: aufrollbar, Metallverschluss, Gurtschloss auf Joystickseite	254,–

Bitte nutzen Sie ebenfalls die Bestellblätter für Rollstuhlzubehör 647F312 und 647F346.

Brust- / Schultergurte (beigelegt zur Montage durch den Fachhändler)		Mehrpreis
EP005	Dynamic Gurt: Größe S	204,–
EP006	Dynamic Gurt: Größe M	204,–
EP007	Dynamic Gurt: Größe L	204,–
EP008	Brust-Schulterpelotte: Größe S	192,–
EP009	Brust-Schulterpelotte: Größe M	192,–
EP010	Brust-Schulterpelotte: Größe L	192,–
EP011	Slimline Sternum Gurt: Größe S	225,–
EP012	Slimline Sternum Gurt: Größe M	225,–
EP013	Slimline Sternum Gurt: Größe L	225,–
EP014	Schultergurt: Größe S	213,–
EP015	Schultergurt: Größe M	213,–
EP016	Schultergurt: Größe L	213,–

Für weitere UniLink Positionierungshilfen fragen Sie unseren Außendienst oder schauen Sie in den Katalog Positionierungselemente.

Zubehör für APS		Mehrpreis
ES099	Rückenbügel	68,-
ES100	Mehrweckhalterung Multi Bar: am Rückenbügel	35,-
ES101	Mehrweckhalterung Multi Bar: an Rückenausführung Contour², links	35,-
ES102	Mehrweckhalterung Multi Bar: an Rückenausführung Contour², rechts	35,-
ES302	Oberschenkel-Seitenpelotten: Größe M, 1x Paar äußere Pelotten mit Unilink Montagematerial, mehrachsigt verstellbar (nur bis 140 kg Zuladung)	550,-
ES303	Oberschenkel-Seitenpelotten: Größe S, 1x Paar äußere Pelotten mit Unilink Montagematerial, mehrachsigt verstellbar (nur bis 140 kg Zuladung)	550,-
ES304	Kniepolster: bei Active Touch empfohlen	450,-
ES300	Transfergriff: links	100,-
ES301	Transfergriff: rechts	100,-

Armlehne, hochschwenkbar, rechts		Mehrpreis
EE040	Kurzes Polster (27 cm)	-
EE041	Langes Polster (37 cm)	49,-
EE042	Unterarmschale mittel (29 cm) (nur bis 140 kg Zuladung)	69,-
EE043	Unterarmschale mittel (29 cm) mit Handauflage flach (18 cm) (nur bis 140 kg Zuladung)	155,-
EE044	Unterarmschale mittel (29 cm) mit Handauflage gewölbt (20 cm) (nur bis 140 kg Zuladung)	155,-
EE045	Unterarmschale lang einteilig (46 cm) (nur bis 140 kg Zuladung)	97,-
EE046	Unterarmschale lang (35,5 cm) mit Handauflage flach (23 cm) (nur bis 140 kg Zuladung)	155,-
EE047	Unterarmschale lang (35,5 cm) mit Handauflage gewölbt (23,5 cm) (nur bis 140 kg Zuladung)	155,-

Zubehör für Armlehne, rechts		Mehrpreis
EL023	Polsterbezug für Armlehne: abwischbar	83,-
EE048	Unilink Ellbogenlagerung	450,-
ES104	Mehrweckhalterung Multi Bar: an der Armlehne	75,-

Armlehne, hochschwenkbar, links		Mehrpreis
EE050	Kurzes Polster (27 cm)	-
EE051	Langes Polster (37 cm)	49,-
EE052	Unterarmschale mittel (29 cm) (nur bis 140 kg Zuladung)	69,-
EE053	Unterarmschale mittel (29 cm) mit Handauflage flach (18 cm) (nur bis 140 kg Zuladung)	155,-
EE054	Unterarmschale mittel (29 cm) mit Handauflage gewölbt (20 cm) (nur bis 140 kg Zuladung)	155,-
EE055	Unterarmschale lang einteilig (46 cm) (nur bis 140 kg Zuladung)	97,-
EE056	Unterarmschale lang (35,5 cm) mit Handauflage flach (23 cm) (nur bis 140 kg Zuladung)	155,-
EE057	Unterarmschale lang (35,5 cm) mit Handauflage gewölbt (23,5 cm) (nur bis 140 kg Zuladung)	155,-

Zubehör für Armlehne, links		Mehrpreis
EL024	Polsterbezug für Armlehne: abwischbar	83,-
EE058	Unilink Ellbogenlagerung	450,-
ES103	Mehrweckhalterung Multi Bar: an der Armlehne	75,-

Ausführung Fußplatte		Mehrpreis
EB015	Fußplatte geteilt: Aluminium, groß	inkl.
EB018	Fußplatte geteilt: Aluminium, groß, breite Ausführung (ab Sitzbreite 48 cm empfohlen)	175,-
EB016	Fußplatte geteilt: Aluminium, klein, max. Benutzergewicht 100 kg	inkl.

Zubehör Beinstütze		Mehrpreis
EB021	Wadenpolster: winkelverstellbar, 1x Paar	inkl.
EB030	Seitliche Fußführung: innen	53,-
EB031	Seitliche Fußführung: außen	53,-
EB032	Fußgurte: 1x Paar	10,-
EB033	Schutzrolle: 1x Paar	18,-

Ausführung B7 mit Standard Beinstütze		Mehrpreis
EB24777	Standard Beinstütze: manuell wegschwenkbare Standard Beinstütze (Modell Juvo B5) an APS-Sitzsystem	1.320,-
Batterien		Mehrpreis
<input checked="" type="checkbox"/> EU032	Gel 63 Ah (C5) / 74 Ah (C20)	inkl.
Ladegerät		Mehrpreis
EU042	12 A: mit magnetischem Ladestecker, magnetischer Ladebuchse im Handmodul	282,-
EU044	10 A: lüfterlos, IP54 (Grundausrüstung)	-
Zusätzliche Ladebuchse		Mehrpreis
EU043	Externe Ladebuchse: magnetisch, Anbauseite rechts an Armlehne, z.B. bei Option ohne Handmodul	105,-
Lenkradschwinge		Mehrpreis
<input checked="" type="checkbox"/> EF001	Mit Federung (Grundausrüstung)	inkl.
Lenkräder		Mehrpreis
EF003	6" PU-Bereifung Komfort: pannensicher, nur für Mittelradantrieb	-
EF007	10" Luftbereifung: pannengeschützt	-
EF008	10" PU-Bereifung: pannensicher	-
Antriebsräder		Mehrpreis
EG001	14" Luftbereifung: pannengeschützt	-
EG002	14" PU-Bereifung: pannensicher	-
Reifenfarbe		Mehrpreis
EG011	Grau	-
EG012	Schwarz	-
Reifenprofil		Mehrpreis
EG013	Rillenprofil: nur in Verbindung mit grauer Bereifung	-
EG014	Stollenprofil	-
EG015	Lenkräder mit Rillenprofil: Antriebsräder mit Stollenprofil	-
Rahmenfarben (siehe Seite 12)		Mehrpreis
002	Anthrazit metallic	216,-
009	Vinho sparkle	216,-
013	Tiefschwarz RAL 9005 matt	-
016	Silber metallic	216,-
027	Shimano matt	-
Rahmenfarben (siehe Seite 12)		Mehrpreis
005	Sparkle light orange	216,-
012	Sky blue	-
014	Candy red	-
021	Sparkle granny-smith	-
Zubehör Fahrgestell		Mehrpreis
EA011	Spritzschutz für Lenkräder	104,-
ES001	Heckmarkierungstafel nach StVZO: Mehrzweckhalter am Rückenbügel erforderlich, notwendig bei Geschwindigkeiten > 6 km/h	175,-
Lenkstopp für Lenkräder		Mehrpreis
EF020	Mechanische Lenkarretierung: nur in der Kombination mit Spritzschutz für Lenkräder und Antriebsräder, nicht für Mittelradantrieb	257,-
Sicherheitszubehör Fahrgestell		Mehrpreis
<input checked="" type="checkbox"/> ES002	KMP-Transportösen: nach ISO 7176-19, max. Zuladung bis 140 kg	-

Zubehör Allgemein		Mehrpreis
ES003	Tasche für Mobiltelefon	48,-
ES004	Gepäckträger: max. Belastung 10 kg	441,-
ES006	Rückspiegel: Anbau gegenüber Handmodulseite oder Schwenkmechanismus für Tischmittelsteuerung (TMS)	112,-
ES007	Bordwerkzeug	58,-
ES008	Tasche für 2-Liter-Sauerstoffflasche: max. 9 kg belastbar, Mehrzweckhalterung und Rucksackhaken am Rückenbügel erforderlich	250,-
ES010	Halter für Getränke	48,-
ES011	Airman Pumpe	139,-
ES012	Therapietisch: Schwenkmechanismus gegenüber Handmodulseite	644,-
ES023	Rucksackhaken: Mehrzweckhalterung am Rückenbügel erforderlich	116,-
ES305	Rucksack mit Ottobock Logo (Rucksackhaken empfohlen)	60,-
ES306	Kathetertasche, groß	120,-
ES024	Schutzrahmen für Handmodul	70,-
ES026	Halter für Mobiltelefon: mit Schwanenhals RAM®-Halterung für Telefone	430,-
ES027	Halter für Tablet: mit Schwanenhals RAM®-Halterung für 7 – 8" Tablets	450,-
ES096	Handwärmer mit Zwei-Hand-Haube	1.305,-
ES22721	Kippschutz: klappbar (nur für Frontantrieb)	785,-

Buchse für externe Stromversorgung		Mehrpreis
ET009	USB-A Port (Anbau an Armlehne links)	295,-

Beleuchtung		Mehrpreis
ES021	Elektrische Beleuchtung: nach StVZO (Grundausrüstung)	–

Eingabe für ICON-Powermodul		Mehrpreis
EU402	ICON Handmodul: Standardfarbe, Silber metallic (Grundausrüstung), LCD-Farbdisplay, Anschluss für externe Schalter und USB-C-Buchse, Magnet- und XLR-Ladebuchse	–
EU403	ICON-Handmodul: Farbe wählbar (HCS), LCD-Farbdisplay, Anschluss für externe Schalter und USB-C-Buchse, Magnet- und XLR-Ladebuchse	250,-
EU412	ICON-Tischmodul: manuell umkehrbar, Standardfarbe Shimano matt	1.785,-
EU400	Ohne Handmodul (ICON-LCD-Modul mit Sondereingabe, Ladegerät 12A und externe Magnetladebuchse erforderlich)	–

Farbe für ICON-Handmodul	
EU002	Anthrazit metallic
EU005	Sparkle light orange
EU009	Vinho sparkle
EU012	Sky blue

Farbe für ICON Handmodul	
EU013	Tiefschwarz RAL 9005 matt
EU014	Candy red
EU021	Sparkle granny-smith
EU027	Shimano matt

Halter für Handmodul		Mehrpreis
EU071	Parallel wegschwenkbar: 6 cm Verstellweg (Grundausrüstung)	–
EU072	Parallel wegschwenkbar: 14 cm Verstellweg	127,-
EU440	Parallel wegschwenkbar: 6 cm Verstellweg, steckbar	355,-
EU441	Parallel wegschwenkbar: 14 cm Verstellweg, steckbar	375,-

Anbauseite Handmodul oder Tisch (für Tischmodul)	
Rechts	
Links	

Anbau Handbediengerät als Begleitersteuerung		Mehrpreis
EU440	Bedienpulthalter umsteckbar für Benutzer und Begleiter	555,-
Rechts		
Links		

Joystickaufsatz		Mehrpreis
EU080	Tetragabel: waagrecht, verstellbar für Handbreite 70 – 90 mm	125,–
EU081	Stick S80: Spezialjoystickgriff 80 mm	84,–
EU082	Soft Ball: schwarz bezogen	108,–
EU083	Kugelaufsatz: klein, Durchmesser 43 mm	100,–
EU084	Kugelaufsatz: groß, Durchmesser 48 mm	105,–
EU085	Softkugel bunt: Durchmesser 30 mm, 4 Stück	52,–

Externe Taster (Anschluss am ICON-Handmodul oder ICON-Tischmodul)		Mehrpreis
EU067	2x Piko-Button: 50 mm Durchmesser, rot / schwarz	246,–
EU068	2x Piko-Button: 30 mm Durchmesser, rot / schwarz	246,–

Anschluss für externe Taster (direkt am Sitzmodul)		Mehrpreis
EU433	ICON-Multi-Switch für 4 Funktionen: Mehrfachadapter für bis zu 4 frei programmierbare Funktionen	150,–
EU434	ICON Multi-Switch für 5-6 Funktionen (Mehrfachadapter für bis zu 6 frei programmierbare Funktionen, mit 2 Y-Verteilern)	170,–
EU435	ICON-Multi-Switch für 7 – 8 Funktionen: Mehrfachadapter für bis zu 8 frei programmierbare Funktionen, mit 4 Y-Verteilern	215,–

ICON-Tastenmodel (für 8 Memory-Funktionen)		Mehrpreis
EU404/ EU407	Flache Tasten	1.203,–
EU405/ EU407	Wippschalter	1.203,–

Memory Funktion		Mehrpreis
EU407	8 Memory Positionen programmierbar: Tastenmodul mit Display frei programmierbar für alle Rollstuhl-Funktionen, Kniepolster ES304 wird empfohlen	–

Montage ICON-Tastenmodul		Mehrpreis
ES110	An der Armlehne gegenüber Handmodul: ohne Handmodul gegenüber ICON LCD-Modul	–
ES111	An der Armlehne gegenüber Handmodul, wegschwenkbar: ohne Handmodul gegenüber ICON LCD-Modul	–
ES112	An der Armlehne: fest, vor dem Handmodul, nicht mit Wippschalter möglich	–
ES113	An der Armlehne vor dem Handmodul, wegschwenkbar: nicht mit Wippschalter möglich	–
ES114	Hinten rechts: Rückenbügel erforderlich	–
ES115	Hinten links: Rückenbügel erforderlich	–

Schnittstelle mit optischer Rückmeldung für Sondereingaben		Mehrpreis
EU414 / EU408	Schnittstelle für Sondereingaben: Optisches Display zur Umfeldkontrolle über IR und Bluetooth (R), für den Anschluss alternativer Eingaben erforderlich, inkl. Adapter SCIM, zum Anschluss von Sondereingaben nach Abrechnungsposition 18.99.99.0702	2.450,–

Halter für Schnittstelle Sondereingaben		Mehrpreis
EU073	Standard: Anbauseite gegenüber Handmodul	–
EU074	Mit Schwanenhals: Anbauseite gegenüber Handmodul	430,–
EU048	Wegschwenkbar: Anbauseite gegenüber Handmodul	389,–
EU049	Mit Schwanenhals: wegschwenkbar, Anbauseite gegenüber Handmodul	430,–
EU075	Mit Schwanenhals: für Therapietisch, beigelegt	349,–

Erweiterungen für Sondereingaben Schnittstelle		Mehrpreis
EU409	ICON-Ausgangsmodul: zur Ansteuerung von externen Geräten	945,–

Sondereingaben die Schnittstelle mit optischer Rückmeldung benötigen		Mehrpreis
EU100	mo-Vis Micro-Joystick: Betätigungskraft 10 g (HVM-Nr. 18.99.99.0702)	3.213,-
EU101	mo-Vis Multi-Joystick: Betätigungskraft 50 g (HVM-Nr. 18.99.99.0702)	3.047,-
EU102	mo-Vis Allround-Joystick light: Betätigungskraft 120 g (HVM-Nr. 18.99.99.0702)	2.585,-
EU128	mo-Vis Allround-Joystick: Betätigungskraft 250 g (HVM-Nr. 18.99.99.0702)	2.013,-
EU129	mo-Vis Allround Heavy Duty-Joystick: Betätigungskraft 650 g (HVM-Nr. 18.99.99.0702)	3.567,-
EU150	Einmessbarer Mini-Joystick: 0-Weg, bitte Aufsatz wählen	2.480,-
EU104	Tastensteuerung: für 3 oder 4 Taster als Fahreingabe über Adapter-Box, 2 zusätzliche Taster Ein- / Aus-Mode an Sondereingaben Schnittstelle inklusive (HVM-Nr. 18.99.99.0702)	555,-

Aufsatz für einmessbaren Mini-Joystick		Mehrpreis
EU131	Softkugel: mit Elastomer	160,-
EU132	Softkugel: mit Feder, hart	125,-
EU133	Softkugel: mit Feder, weich	125,-
EU134	Bedienknopf: mit Elastomer	125,-

Anzahl Taster für Tastensteuerung		Mehrpreis
	3 Taster	-
	4 Taster	-

Taster 1 für Tastensteuerung (Pflichtangabe bei Anzahl Taster für Tastensteuerung = 3, 4; nur in Verbindung mit Anzahl Taster für Tastensteuerung = 3, 4)		Mehrpreis
EU086	Piko-Button: 50 mm Durchmesser, rot	144,-
EU087	Piko-Button: 50 mm Durchmesser, gelb	144,-
EU088	Piko-Button: 50 mm Durchmesser, schwarz	144,-
EU089	Piko-Button: 50 mm Durchmesser, silber	144,-
EU090	Piko-Button: 30 mm Durchmesser, rot	144,-
EU091	Piko-Button: 30 mm Durchmesser, gelb	144,-
EU092	Piko-Button: 30 mm Durchmesser, schwarz	144,-
EU093	Piko-Button: 30 mm Durchmesser, silber	144,-

Taster 2 für Tastensteuerung (Pflichtangabe bei Anzahl Taster für Tastensteuerung = 3, 4; nur in Verbindung mit Anzahl Taster für Tastensteuerung = 3, 4)		Mehrpreis
EU186	Piko-Button: 50 mm Durchmesser, rot	144,-
EU187	Piko-Button: 50 mm Durchmesser, gelb	144,-
EU188	Piko-Button: 50 mm Durchmesser, schwarz	144,-
EU189	Piko-Button: 50 mm Durchmesser, silber	144,-
EU190	Piko-Button: 30 mm Durchmesser, rot	144,-
EU191	Piko-Button: 30 mm Durchmesser, gelb	144,-
EU192	Piko-Button: 30 mm Durchmesser, schwarz	144,-
EU193	Piko-Button: 30 mm Durchmesser, silber	144,-

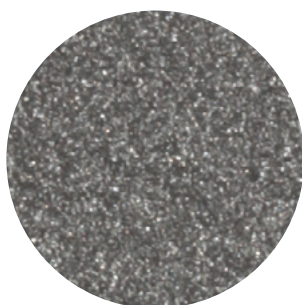
Taster 3 für Tastensteuerung (Pflichtangabe bei Anzahl Taster für Tastensteuerung = 3, 4; nur in Verbindung mit Anzahl Taster für Tastensteuerung = 3, 4)		Mehrpreis
EU286	Piko-Button: 50 mm Durchmesser, rot	144,-
EU287	Piko-Button: 50 mm Durchmesser, gelb	144,-
EU288	Piko-Button: 50 mm Durchmesser, schwarz	144,-
EU289	Piko-Button: 50 mm Durchmesser, silber	144,-
EU290	Piko-Button: 30 mm Durchmesser, rot	144,-
EU291	Piko-Button: 30 mm Durchmesser, gelb	144,-
EU292	Piko-Button: 30 mm Durchmesser, schwarz	144,-
EU293	Piko-Button: 30 mm Durchmesser, silber	144,-

Taster 4 für Tastensteuerung (Pflichtangabe bei Anzahl Taster für Tastensteuerung = 4; nur in Verbindung mit Anzahl Taster für Tastensteuerung = 4)		Mehrpreis
EU386	Piko-Button: 50 mm Durchmesser, rot	144,-
EU387	Piko-Button: 50 mm Durchmesser, gelb	144,-
EU388	Piko-Button: 50 mm Durchmesser, schwarz	144,-
EU389	Piko-Button: 50 mm Durchmesser, silber	144,-
EU390	Piko-Button: 30 mm Durchmesser, rot	144,-
EU391	Piko-Button: 30 mm Durchmesser, gelb	144,-
EU392	Piko-Button: 30 mm Durchmesser, schwarz	144,-
EU393	Piko-Button: 30 mm Durchmesser, silber	144,-
Halterung für Sondereingaben Schnittstelle		Mehrpreis
EU076	Kinnschwenkarm links: bei Contour ² , Rückenhöhe 65 cm oder Baxx Höhen < 79 cm, vertikal montiert	2.141,-
EU077	Kinnschwenkarm rechts: bei Contour ² , Rückenhöhe 65 cm oder Baxx Höhen < 79 cm, vertikal montiert	2.141,-
EU137	mo-Vis Brust-Schulterbügel: inkl. 2 Piko-Buttons, Durchmesser 30 mm rot / schwarz für Ein- / Aus und Mode sowie Joystick-Ablage für Montage am Stuhl	1.400,-
EU078	Für Therapietisch: muss vom Kunden montiert werden, bei Mini-Joystick nicht abklappbar	334,-
EU112	Für Armlehne inklusive 1 Piko-Button: 30 mm Durchmesser, rot, für Ein- / Aus, Anbau an Handmoduleseite	425,-
EU113	Für Armlehne inklusive 2 Piko-Button: 30 mm Durchmesser, rot / schwarz für Ein- / Aus und Mode, Anbau an Handmoduleseite	596,-
EU118	Ohne Halterung zur freien Montage: inklusive 2 Piko-Button, 30 mm Durchmesser, rot / schwarz, z.B. für Ein- / Aus und Mode	335,-
Variante Multifunktionsschalter		Mehrpreis
EU142	Satellitenschalter: für Ein- / Aus und Mode, Schwenkfunktion	999,-
EU143	2 Piko-Button: für Ein- / Aus und Mode, Schwenkfunktion, 30 mm Durchmesser, rot / schwarz	715,-
Steuerung für Begleitpersonen		Mehrpreis
EU415	ICON Begleitpersonensteuerung: mit Handauflage, Rückenbügel erforderlich	805,-
Anbauseite Steuerung für Begleitpersonen		Mehrpreis
	Rechts	-
	Links	-
Antrieb		Mehrpreis
ET016	Performance	-
ET011	High Performance: verstärkt, 4-polig: empfohlen bei einer Zuladung > 140 kg	1.190,-
Geschwindigkeit		Mehrpreis
ET012	6 km/h (Grundausstattung)	-
ET014	10 km/h (nicht in Verbindung mit ET011)	596,-
Zubehör Fahrbetrieb		Mehrpreis
ET008	Einzelbetriebserlaubnis: für Geschwindigkeit > 6 km/h, nur für Deutschland erforderlich	
EU90	Einrichten und Montage vor Ort	nach Aufwand
Spurstabilisierung		Mehrpreis
EF022	Mechanisch: für Geschwindigkeit > 6 km/h empfohlen, nur in Verbindung mit Frontantrieb	257,-
Zusätzliche Gebrauchsanweisung (für nicht Landessprachen)		Mehrpreis
ES028	Fachpersonal	-
ES029	Benutzer	-

Sprache für Gebrauchsanweisung Fachpersonal		Mehrpreis
ES041	Chinesisch	–
ES049	Chinesisch für Hongkong	–
ES050	Dänisch	–
ES030	Deutsch	–
ES031	Englisch	–
ES032	Finnisch	–
ES033	Französisch	–
ES034	Italienisch	–
ES048	Koreanisch	–
ES047	Kroatisch	–
ES035	Niederländisch	–
ES051	Norwegisch	–
ES036	Polnisch	–
ES037	Portugiesisch	–
ES045	Russisch	–
ES038	Schwedisch	–
ES043	Slowakisch	–
ES044	Slowenisch	–
ES039	Spanisch	–
ES040	Tschechisch	–
ES046	Türkisch	–
ES042	Ungarisch	–

Sprache für Gebrauchsanweisung Benutzer		Mehrpreis
ES071	Chinesisch	–
ES079	Chinesisch für Hongkong	–
ES080	Dänisch	–
ES060	Deutsch	–
ES061	Englisch	–
ES062	Finnisch	–
ES063	Französisch	–
ES064	Italienisch	–
ES078	Koreanisch	–
ES077	Kroatisch	–
ES065	Niederländisch	–
ES081	Norwegisch	–
ES066	Polnisch	–
ES067	Portugiesisch	–
ES075	Russisch	–
ES068	Schwedisch	–
ES073	Slowakisch	–
ES074	Slowenisch	–
ES069	Spanisch	–
ES070	Tschechisch	–
ES076	Türkisch	–
ES072	Ungarisch	–

Rahmenfarben



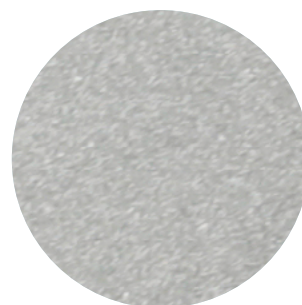
Anthrazit metallic



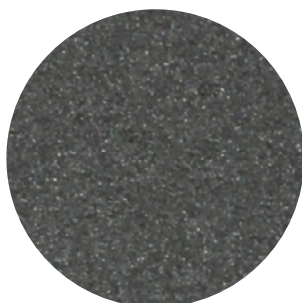
Vinho sparkle



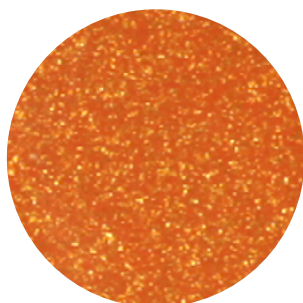
Tiefschwarz RAL 9005 matt



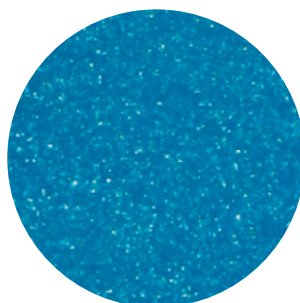
Silber metallic



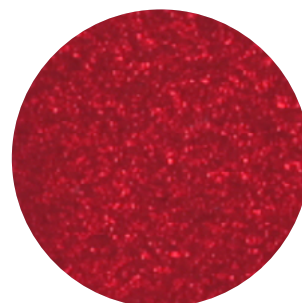
Shimano matt



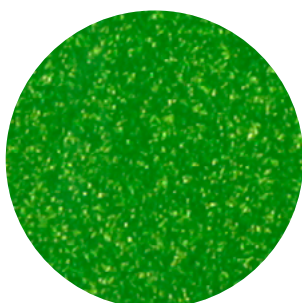
Sparkle light orange



Sky blue



Candy red

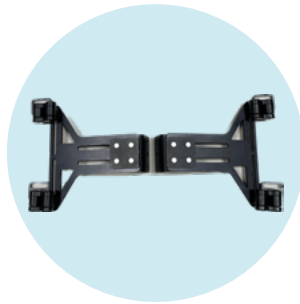


Sparkle granny-smith

Information (Abbildungen ähnlich)



**ED056/057 Contour²-
Rückenpolster, flach oder
tief konturiert**



**ED052 Ottobock
Rückenadapter**



**ED036 Baxx Aluminium
Rücken**



EC041 Anterior-Kantelung



**EC041 Sitzhöhenverstellung
mit Kantelung**



**Entspannung
(Relax-Schrägliege Funktion)**



**Individuelle Memory Position
(Transferhilfe)**



**EL033 / EL034 / EL035
Comfort Plus**



EL036 / EL037 Combo



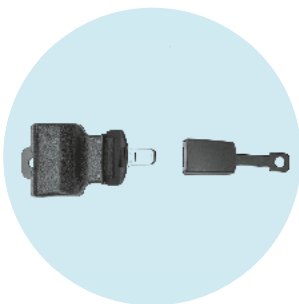
**EL039 / EL038 / EL040
Verlängerungselement**



**EL041 Verbindung,
abklappbar**



**EP002 Beckengurt,
gepolstert, Metallverschluss**



**EP020 Beckengurt,
aufrollbar, Metallverschluss**



**EP008 – EP010
Brust-Schulterpelotte**



EP005 – EP007 Dynamic Gurt



**EP011 – EP013
Slimline Sternum Gurt**

Information (Abbildungen ähnlich)



ES099 Rückenbügel



**ES101 / ES102
Mehrzweckhalterung am
Contour²-Rücken**



**ES302 / ES303
Oberschenkel-
Seitenpelotten**



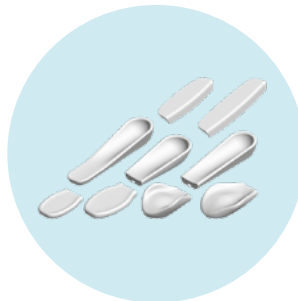
ES304 Kniepolster



ES300 / ES301 Transfergriff



**EE040 / EE050 kurzes Polster
EE041 / EE051 langes Polster**



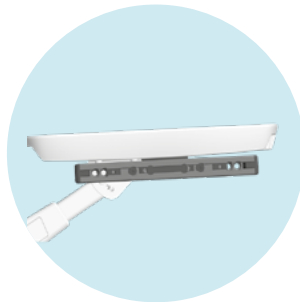
Armlagerungsschalen



**EL023 / EL024 Polsterbezug
für Armlehne, abwischbar**



EE048 Ellbogenlagerung



**ES103 Mehrzweckhalterung
„Mulitbar“ an der Armlehne**



**EB015
geteilte Aluminium-
Fußplatte, groß**



**EB016
geteilte Aluminium-
Fußplatte, klein**



EB021 Wadenpolster



**EB030 / EB031
Seitliche Führung
innen und außen**



EB032 Fußgurte



EB033 Schutzrolle

Information (Abbildungen ähnlich)



EF001 Lenkradschwinge, gefedert



EU044 Ladegerät 10 A, lüfterlos (IP54)



EU042 Ladegerät 12 A, mit magnetischem Ladestecker



EF003 Lenkrad 6" PU



EF005/007 Luft, pannengeschützt



EF006 / EF008 pannensicher



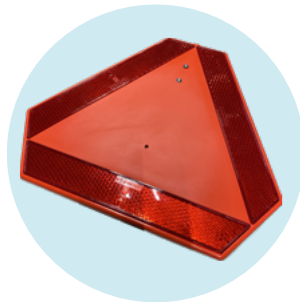
EG013 Rillen



EG014 Stollen



EA011 Spritzschutz für Lenkräder



ES001 Heckmarkierungstafel



EF020 Mechanische Lenkadarretierung



ES002 Fahrzeug-Transportsatz



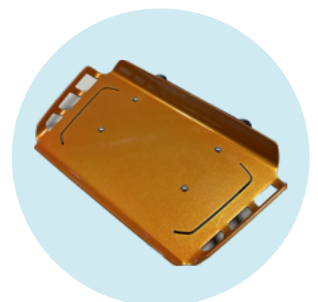
ET009 USB-A-Port



ES021 Beleuchtung



ES003 Tasche für Mobiltelefon



ES004 Gepäckträger

Information (Abbildungen ähnlich)



ES006 Rückspiegel



**ES008 Tasche
für Sauerstoffflasche**



ES010 Halter für Getränke



**ES023 Haken
für Rucksack**



**ES305 Rucksack mit
Ottobock Logo**



ES306 Kathetertasche, groß



**EU403 ICON Handmodul,
Farbe wählbar mit Magnet-
Ladebuchse**



EU412 ICON Tischmodul



**EU080 Tetragabel,
waagrecht**



EU081 Stick S80



**EU082 Softball,
schwarz bezogen**



**ES002
Fahrzeug-Transportsatz**



EU084 Kugelaufsatz, groß



EU085 Softkugeln, bunt



Multi-Switch



**EU404 ICON Tastenmodul,
flache Tasten**

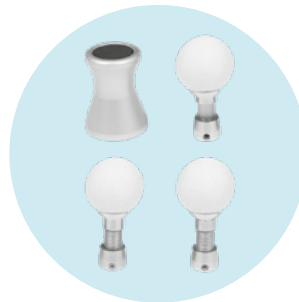
Information (Abbildungen ähnlich)



**EU414 Schnittstelle mit
optischer Rückmeldung
für Sondereingaben**



EU408 ICON AID Adapter



**Aufsätze für einmessbaren
Mini-Joystick**



**Variante
Multifunktionsschalter:
EU142 Sattelenschalter**



**Variante Multifunktionsschalter:
EU143 Piko-Button**



**EU100 / EU105 mo-Vis Micro
Joystick**



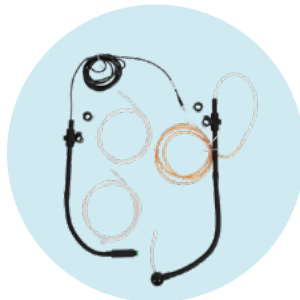
**EU101/106 mo-Vis
Multi Joystick**



**EU102 / EU107 mo-Vis
Allround Joystick light**



**EU150 Mini-Joystick
mit Elastomer**



EU103 Saug-Blas-Steuerung



**EU415
Begleitpersonensteuerung**

Maximaler Kantenwinkel für Active-Positionen (anterior)

		Unterschenkelänge UL ohne Kissen (cm)							
		30	32	34	36	38	40	42	44
Sitzhöhe SH ohne Kissen (cm)	42	– 20°	– 20°	– 20°					
	44	– 20°	– 20°	– 20°	– 20°				
	46	– 25°	– 25°	– 25°	– 25°	– 25°			
	48	– 25°	– 25°	– 25°	– 25°	– 25°	– 25°		
	50	– 25°	– 25°	– 25°	– 25°	– 25°	– 25°	– 25°	
	52	– 30°	– 30°	– 30°	– 30°	– 30°	– 25°	– 25°	– 25°
	54	– 30°	– 30°	– 30°	– 30°	– 30°	– 30°	– 25°	– 25°

Baxx Aluminium Rücken.

476D00=00000_K



Weitere
Informationen
in der Baxx
Broschüre
646D1165=DE



Eigenschaften

- Aluminiumrücken in 5 verschiedenen Höhen und 3 verschiedenen Konturen
- Polsterbezug aus atmungsaktivem, schmutzabweisendem 4D-Abstandsgewirke
- Aluminiumrücken in verschiedenen Rahmenfarben bestellbar
- Ergonomisch geformte, feste Rückenschale für hohe Stabilität
- Große Aussparungen sorgen für ein geringes Gewicht und ein vereinfachtes Handling
- Gepolsterte Rückenoberkante für ein angenehmes Sitzgefühl in allen Alltagssituationen
- Verschiedene Längen und Konturen ermöglichen eine individuelle Anpassung

Optionen Baxx AL & AFT

- 4 Montagesets
 - Abnehmbar (Quick Release für KMP (BTW) Transport ISO 7176-19 / Quick Release)
 - Fest montiert (2-Point Pro / 4-Point Pro)
- 2 Arten von Seitenpelotten
 - Wegschwenkbar (Größe S / M / L / XL)
 - Fest montiert (Größe S / M / L / XL)
- Zugluftschutz mit Reißverschluss
- Transferschlaufe
- Seitenpelotten

Rückenbreite RB (mm)	Rückenkontur (mm)	Höhe (mm)				
		53 (Niedrig)	61 (Mittel)	69 (Standard)	74 (Hoch)	79 mm (Extra hoch)
340	Aktiv 60	•	•	•		
	Tief 100	•	•	•		
	Extra tief 150					
360	Aktiv 60	•	•	•		
	Tief 100	•	•	•		
	Extra tief 150					
380	Aktiv 60	•	•	•		
	Tief 100	•	•	•		
	Extra tief 150					
400	Aktiv 60	•	•	•		
	Tief 100	•	•	•	•	•
	Extra tief 150			•	•	•
420	Aktiv 60	•	•	•		
	Tief 100	•	•	•	•	•
	Extra tief 150			•	•	•
440	Aktiv 60	•	•	•		
	Tief 100	•	•	•	•	•
	Extra tief 150			•	•	•
460	Aktiv 60	•	•	•		
	Tief 100	•	•	•	•	•
	Extra tief 150			•	•	•
480	Aktiv 60	•	•	•		
	Tief 100	•	•	•	•	•
	Extra tief 150			•	•	•
500	Aktiv 60	•	•	•		
	Tief 100	•	•	•	•	•
	Extra tief 150			•	•	•

• = Kombination möglich

Information

Rückenausführung Contour ² , flach oder tief konturiert														
Rückenhöhe RH (cm)	Rückenbreite RB (cm)													
	30	32	34	36	38	40	42	44	46	48	50	52	54	56
65 (Polsterlänge 46)	L	L	L	L/D	L/D	L/D	L/D	L/D	L/D	L/D				
75 (Polsterlänge 56)				L/D	L/D	L/D	L/D	L/D	L/D	L/D	L/D	L/D	L/D	L/D

L: flach konturiert, Abmessung möglich

L/D: flach oder tief konturiert, Abmessung möglich

Rückenausführung Baxx Aluminium Rücken						
Rückenbreite RB (cm)	Rückenkontur für Baxx Rücken (cm)	Höhe für Baxx Rücken (cm)				
		53 (Niedrig)	61 (Mittel)	69 (Standard)	74 (Hoch)	79 (Extra hoch)
34	Aktiv (6 cm)	X	X	X		
	Tief (10 cm)	X	X	X		
	Extra tief (15 cm)					
36	Aktiv (6 cm)	X	X	X		
	Tief (10 cm)	X	X	X		
	Extra tief (15 cm)					
38	Aktiv (6 cm)	X	X	X		
	Tief (10 cm)	X	X	X		
	Extra tief (15 cm)					
40	Aktiv (6 cm)	X	X	X		
	Tief (10 cm)	X	X	X	X	X
	Extra tief (15 cm)			X	X	X
42	Aktiv (6 cm)	X	X	X		
	Tief (10 cm)	X	X	X	X	X
	Extra tief (15 cm)			X	X	X
44	Aktiv (6 cm)	X	X	X		
	Tief (10 cm)	X	X	X	X	X
	Extra tief (15 cm)			X	X	X
46	Aktiv (6 cm)	X	X	X		
	Tief (10 cm)	X	X	X	X	X
	Extra tief (15 cm)			X	X	X
48	Aktiv (6 cm)	X	X	X		
	Tief (10 cm)	X	X	X	X	X
	Extra tief (15 cm)			X	X	X
50	Aktiv (6 cm)	X	X	X		
	Tief (10 cm)	X	X	X	X	X
	Extra tief (15 cm)			X	X	X

X: Kombination möglich

Information

Antriebsart Frontantrieb (FWD): Maximales Benutzergewicht in kg															
Sitzhöhe SH (cm)	Elektrische Sitzverstellung	Sitztiefe ST (cm)													
		30	32	34	36	38	40	42	44	46	48	50	52	54	56
42	EC043	70	70	80	80	100	110	120	130	140	160	160	160	160	160
	EC044, EC040, EC041	60	70	70	80	80	90	110	110	120	130	150	160	160	160
44	EC043	60	70	70	80	90	110	110	120	140	150	160	160	160	160
	EC044, EC040, EC041	60	60	70	70	80	80	100	110	120	130	140	160	160	160
46	EC043	60	70	70	80	80	100	110	120	130	140	160	160	160	160
	EC044, EC040, EC041	60	60	70	70	80	80	90	110	110	120	140	150	160	160
48	EC043	60	60	70	80	80	90	110	120	130	140	150	160	160	160
	EC044, EC040, EC041	50	60	60	70	70	80	90	100	110	120	130	140	160	160
50	EC043	60	60	70	70	80	90	100	110	120	130	150	160	160	160
	EC044, EC040, EC041	50	60	60	70	70	80	80	90	110	120	120	140	150	160
52	EC043	50	60	70	70	80	80	100	110	120	130	140	160	160	160
	EC044, EC040, EC041	50	50	60	60	70	70	80	90	100	110	120	130	150	160
54	EC043	50	60	60	70	70	80	90	110	110	120	140	150	160	160
	EC044, EC040, EC041	40	50	50	60	70	70	80	80	90	110	120	130	140	160
56	EC043														
	EC044, EC040, EC041	40	50	50	60	60	70	70	80	90	100	110	120	130	150
58	EC043														
	EC044, EC040, EC041	40	40	50	50	60	70	70	80	80	100	110	120	130	140

Antriebsart Mittelradantrieb (MWD): Maximales Benutzergewicht in kg															
Sitzhöhe SH (cm)	Elektrische Sitzverstellung	Sitztiefe ST (cm)													
		30	32	34	36	38	40	42	44	46	48	50	52	54	56
42	EC043	80	90	100	110	120	130	140	160	160	160	160	160	160	160
	EC044, EC040, EC041	80	80	90	100	110	120	120	130	140	160	160	130	150	160
44	EC043	80	80	100	110	120	120	130	150	160	160	160	150	160	160
	EC044, EC040, EC041	70	80	80	90	100	110	120	120	140	150	160	120	140	150
46	EC043	80	80	90	100	110	120	130	140	150	160	160	140	160	160
	EC044, EC040, EC041	70	70	80	80	90	110	110	120	130	140	150	120	130	140
48	EC043	70	80	80	90	110	110	120	130	140	160	160	140	150	160
	EC044, EC040, EC041	70	70	70	80	80	100	110	110	120	130	140	110	120	130
50	EC043	70	70	80	90	100	110	120	120	140	150	160	130	140	160
	EC044, EC040, EC041	60	70	70	80	80	90	100	110	120	120	140	110	120	120
52	EC043	70	70	80	80	90	100	110	120	130	140	160	120	130	150
	EC044, EC040, EC041	60	60	70	70	80	80	90	110	110	120	130	100	110	120
54	EC043	60	70	70	80	80	90	110	110	120	130	150	120	120	140
	EC044, EC040, EC041	60	60	70	70	70	80	80	90	110	110	120	90	110	110
56	EC043														
	EC044, EC040, EC041	50	60	60	70	70	70	80	90	100	110	120	80	90	110
58	EC043														
	EC044, EC040, EC041	50	50	60	60	70	70	80	80	90	100	110	80	80	100

EC043 = Basic
 EC044 = Sitzkantelung
 EC040 = Transfersitz
 EC041 = Sitzhöhenverstellung mit Kantelung (Multilift)

Information

Antriebsart Mittelradantrieb (MWD) und Geschwindigkeit 10 km/h: Maximales Benutzergewicht in kg															
Sitzhöhe SH (cm)	Elektrische Sitzverstellung	Sitztiefe ST (cm)													
		30	32	34	36	38	40	42	44	46	48	50	52	54	56
42	EC043	80	80	90	110	110	120	130	140	160	160	160	150	160	160
	EC044, EC040, EC041	70	80	80	90	100	110	120	120	130	150	160	120	130	150
44	EC043	70	80	90	100	110	120	120	140	150	160	160	140	160	160
	EC044, EC040, EC041	70	70	80	80	90	100	110	120	130	140	150	120	120	140
46	EC043	70	80	80	90	100	110	120	130	140	150	160	130	150	160
	EC044, EC040, EC041	70	70	70	80	80	90	110	110	120	130	140	110	120	130
48	EC043	70	70	80	80	90	110	110	120	130	150	160	120	140	150
	EC044, EC040, EC041	60	70	70	70	80	80	100	110	110	120	130	110	110	120
50	EC043	70	70	70	80	90	100	110	120	120	140	150	120	130	140
	EC044, EC040, EC041	60	60	70	70	80	80	90	100	110	120	120	90	110	120
52	EC043	60	70	70	80	80	90	100	110	120	130	140	110	120	130
	EC044, EC040, EC041	60	60	60	70	70	80	80	90	100	110	120	80	100	110
54	EC043	60	60	70	70	80	80	90	110	110	120	130	110	120	120
	EC044, EC040, EC041	50	60	60	60	70	70	80	80	90	110	110	80	90	100
56	EC043														
	EC044, EC040, EC041	50	50	60	60	70	70	70	80	80	100	110	80	80	90
58	EC043														
	EC044, EC040, EC041	40	50	50	60	60	70	70	70	80	90	100	70	80	80

EC043 = Basic

EC044 = Sitzkantelung

EC040 = Transfersitz

EC041 = Sitzhöhenverstellung mit Kantelung (Multilift)

Notizen / Skizzen