



下肢装具の足部に用いるダブルクレンザックタイプの足継手です。付属のバネ(コイルスプリング)、ロッド棒(大)、ロッド棒(小)と組み合わせることで、足継手の固定、底背屈可動域制限、底背屈方向への補助およびその背屈補助力の微調整をすることができます。

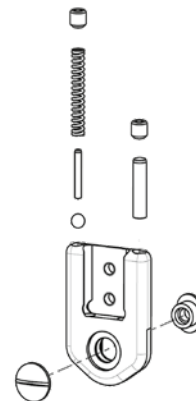
17B66と17B66=A\*は支柱を接続する面が異なります。



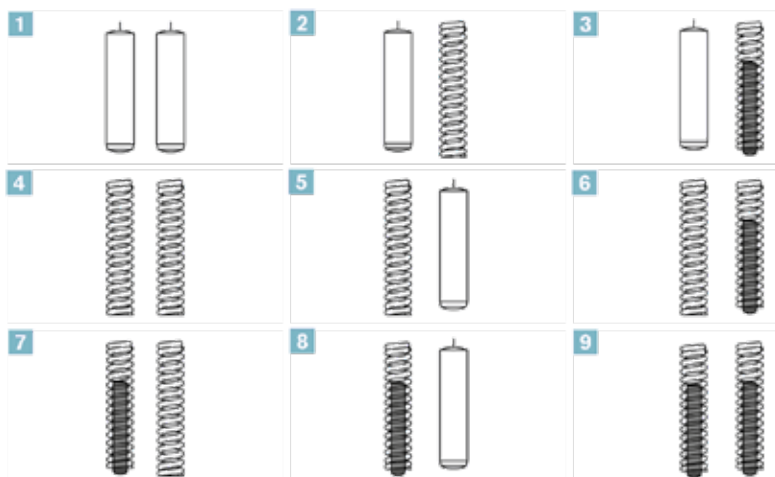
17B66内側に接続



17B66=A\*外側に接続



### バネとロッド棒の組合せ



付属のバネ、ロッド棒(大)、ロッド棒(小)と組み合わせることで、9通りの調整が可能になります。

- |                       |                         |                            |
|-----------------------|-------------------------|----------------------------|
| [1] ロッド棒(大)×2         | [2] ロッド棒(大)×1、バネ×1      | [3] ロッド棒(大)×1、バネ/ロッド棒(小)×1 |
| [4] バネ×2              | [5] バネ×1、ロッド棒(大)×1      | [6] バネ×1、バネ/ロッド棒(小)×1      |
| [7] バネ/ロッド棒(小)×1、バネ×1 | [8] バネ/ロッド棒(小)×1、ロッド棒×1 | [9] バネ/ロッド棒(小)×2           |

発注品番	左右	適応支柱幅	軸径	溝幅	入数
17B66=A-16*		16mm			
17B66=A-20*	兼用	20mm	9mm	3mm	内外側1セット
17B66=16*		16mm			
17B66=20*		20mm			

- 17B66=A-16、17B66=A-20は継手外側に支柱が接続します。
- 支柱を固定するネジが付属しています。
- 溝幅とは、あぶみを差込む幅のことです。
- サービスパーツについては弊社までお問合せください。
- 接続する支柱はP73～76を、あぶみはP61をご参照ください。