

Kimba. Bestellblatt.

Auftraggeber

Kunden-Nr. _____

Name _____

Straße, Nr. _____

PLZ, Ort _____

Versandadresse (wenn von Auftraggeber abweichend)

Name _____

Straße, Nr. _____

PLZ, Ort _____

Com. _____

Kostenvoranschlag

Bestellung

Sonderbauanlage liegt bei



Erfahren
Sie mehr auf
ottobock.com



Kimba

Abbildung enthält Optionen
Art.-Nr. 470G71=5_AB01_C
HMV-Nr. 18.99.01.2093

Kommentar

Zubehör _____

Gesamt _____ zzgl. MwSt.

Grundausrüstung

- Sitzbreite-, Sitztiefe-, Rückenhöhe-, Unterschenkelhöhe stufenlos einstellbar
- Sitzkantelung und Kniewinkel stufenlos verstellbar
- Polsterauflage, Farbe nach Wahl
- Rückenwinkel verstellbar
- Optimierter Schnellverriegelungsmechanismus zur Abnahme des Sitzes
- Positionierung des Sitzes in / entgegen der Fahrtrichtung
- Beinstütze mit hochklappbarer Fußplatte
- Seitliche Begrenzungspelotten
- Verstellbare Hüftpelotten
- Rahmenfarbe: Schwarz
- Optimierte Hinterachsfederung
- Schiebebügel mit Rastengelenk, höhenverstellbar
- Sitzkantelung mit Auslösehebel am Gestell inkl. Sicherungspin
- Integrierter Ablagekorb (auch als Beatmungsplattform nutzbar)

- Automatische faltverriegelung
- Optimierte Sitzaufnahme mit automatischer Kantelungslimitierung
- EVA-Räder mit Feststellbremse
- Vorderräder 7", lenkbar, mit integriertem Lenkstopp
- Integrierte Verankerungspunkte zur KMP Befestigung

Alle Preise in €, gültig vom 01.01. – 31.12.2026,
zzgl. 19 % MwSt., als Produktkombination ab Werk zzgl. 7 % MwSt.

Hinweis: Mit der Bestellung verpflichten Sie sich, die Gebrauchsanweisungen / Serviceanleitungen von Zubehör und Produkten anderer Hersteller bei der Kombination mit einem Ottobock Produkt zusätzlich zu den Gebrauchsanweisungen / Serviceanleitungen der jeweiligen Ottobock Produkte zu beachten sowie unsere allgemeinen Geschäftsbedingungen gelesen, verstanden und akzeptiert zu haben. Darüber hinaus verpflichten Sie sich, mit der Bestellung eine eigene Konformitätsbewertung oder Zulassung entsprechend den nationalen Erfordernissen durchzuführen, wenn Sie Modifikationen oder Anbauten vornehmen, die nicht mit den Vorgaben der Ottobock Gebrauchsanweisungen / Serviceanleitungen übereinstimmen.



Hinweis: Bei Bedarf kann die Sitzeinheit oder das Fahrgestell unter der separaten Artikelnummer und den benötigten Optionen / Codes bestellt werden.

Name _____ Datum _____ Unterschrift _____

Otto Bock HealthCare Deutschland GmbH · Max-Näder-Straße 15 · 37115 Duderstadt
T +49 5527 848-3433 · F +49 5527 848-1460 · mobility@ottobock.de · www.ottobock.com

Technische Daten

Straßengestell Größe 1

Gesamtbreite	60 cm
Raddurchmesser vorn (Ø Lenkrad)	17 cm
Raddurchmesser vorn (starre Version)	28 cm
Raddurchmesser hinten	28 cm
Schiebegriffhöhe (min. / max.)	71 / 116 cm
Sitzkantelung (min. / max.)	-10° / +40°
Zuladung*	max. 55 kg
Zuladung Ablagekorb*	max. 15 kg
Gewicht Gestell	10,5 kg
Faltmaß ohne Sitz (L x B x H)	79 x 60 x 47 cm
Faltmaß min. mit Sitz in Fahrtrichtung (L x B x H)	90 x 60 x 53 cm

Straßengestell Größe 2

Gesamtbreite	70 cm
Raddurchmesser vorn (Ø Lenkrad)	17 cm
Raddurchmesser vorn (starre Version)	–
Raddurchmesser hinten	28 cm
Schiebegriffhöhe (min. / max.)	71 / 116 cm
Sitzkantelung (min. / max.)	-10° / +40°
Zuladung*	max. 55 kg
Zuladung Ablagekorb*	max. 15 kg
Gewicht Gestell	11,5 kg
Faltmaß ohne Sitz (L x B x H)	79 x 67 x 47 cm
Faltmaß min. mit Sitz in Fahrtrichtung (L x B x H)	97 x 67 x 59 cm

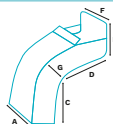
Multifunktionale Sitzeinheit (Standard) Größe 1

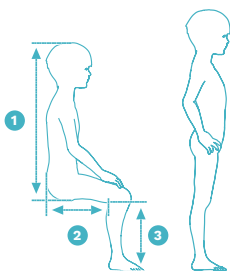
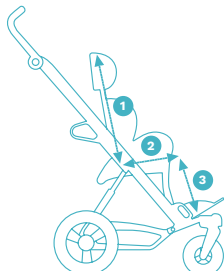
Sitzbreite	20 – 30 cm
Sitztiefe	19 – 31 cm
Höhe der Rückenlehne	41 – 61 cm
Neigung der Rückenlehne	80 – 180°
Höhe der Schultergurtdurchlässe (min. / max.)	30 / 45 cm
Breite der Schultergurtdurchlässe	5 cm
Unterschenkelhöhe	14 – 31 cm
Zuladung*	max. 40 kg
Zuladung bei Verwendung im BWT	max. 27 kg
Gewicht Sitzeinheit	7,5 kg
Faltmaß mit Seitenpelotten (L x B x H)	58 x 37 x 42 cm

Multifunktionale Sitzeinheit (Standard) Größe 2

Sitzbreite	26 – 35 cm
Sitztiefe	24 – 40 cm
Höhe der Rückenlehne	56 – 70 cm
Neigung der Rückenlehne	80 – 180°
Höhe der Schultergurtdurchlässe (min. / max.)	35 / 50 cm
Breite der Schultergurtdurchlässe	5 cm
Unterschenkelhöhe	20 – 37 cm
Zuladung*	max. 40 kg
Zuladung bei Verwendung im BWT	max. 40 kg
Gewicht Sitzeinheit	8 kg
Faltmaß mit Seitenpelotten (L x B x H)	59 x 43 x 58 cm

Information

Sommer-Winter-Schlupfsack	Maße	A	B	C	D	E	F	G
Größe S		25 cm	16 cm	32,5	19 cm	16 cm	25 cm	19 cm
Größe M		26,5 cm	20 cm	39 cm	24 cm	16,5 cm	27 cm	21 cm
Größe L		33 cm	22,5 cm	42 cm	34,5 cm	17 cm	33 cm	23 cm

Maße Kind	Kimba Größe 1	Kimba Größe 2
		
1 Rückenlänge (mm)	410 – 610	560 – 700
2 Sitztiefe (mm)	190 – 310 (140 verkürzt)	240 – 400
Sitzbreite (mm)	200 – 300	260 – 350
3 Unterschenkelhöhe (mm)	190 – 310 (122 verkürzt)	200 – 370
Gesamtzuladung	Sitzeinheit: 40 kg*; Straßenuntergestell: 55 kg	

* Bei Option „Fußbank winkelverstellbar für kurze Unterschenkelhöhe“ sinkt die max. Zuladung des Sitzes auf 35 kg.

Modellauswahl

470G71=5_AB01_C	Kimba Straßengestell und Sitzeinheit
470G71=5_AB03_C	Kimba Sitzeinheit
470G71=5_AB02_C	Kimba Straßengestell

Sitzeinheit		Mehrpreis
470G71=5_AB03_C		1.610,-
KC01	Größe 1: ca. 1 bis 6 Jahre	-
KC02	Größe 2: ca. 4 bis 10 Jahre	62,-

Kopfunterstützung		Mehrpreis
KD01	Standard: ohne Kopfunterstützung	-
KD02	Integrierte Kopfstütze: mit leichter lateraler Unterstützung	278,-
KD03	Kopfstützpelotten: lateral verstellbar	286,-
KL06B	Kopfstützenhalter*: beigelegt	314,-
KL07B	Comfort Plus N und Kopfstützenhalter*: beigelegt	484,-
KL08B	Comfort Plus S und Kopfstützenhalter*: beigelegt	484,-
KL09B	Combo S und Kopfstützenhalter*: beigelegt	675,-
KL10B	Combo L und Kopfstützenhalter*: beigelegt	675,-

* Wird in Verbindung mit kurzem Rücken geliefert.

Polster		Mehrpreis
<input checked="" type="checkbox"/> KD41	Polster montiert	-

Polsterauflagen		Mehrpreis
KD33B	Polsterauflage Grau: beigelegt	-
KD34B	Polsterauflage Türkis: beigelegt	-
KD35B	Polsterauflage Pink: beigelegt	-
KD36B	Polsterauflage Grün: beigelegt	-

Eine Polsterauflage in einer Farbe nach Wahl ist in der Grundausstattung enthalten, weitere Auflagen können als Zubehör separat bestellt werden.

Beckengurte		Mehrpreis
KP02	Beckengurt: gepolstert	127,-
KP18	4-Punkt-Beckengurt für Kinder, mit Plastikschnappverschluss: Breite: 2,5 cm, Länge: 100 cm	171,-
KP06	Sitzhose	193,-
KP15	Beckengurt für Kinder, mit Steckschloss: Breite: 2,5 cm, Länge: 100 cm	149,-

Brust- / Schultergurte		Mehrpreis
KP16	Schultergurt: Größe S	217,-
KP17	Schultergurt: Größe M	217,-
KP19	Brust-Schulterpelotte: Größe S	193,-
KP20	Brust-Schulterpelotte: Größe M	193,-
KP21	Slimline Sternum Gurt	232,-
KP22	Dynamic Gurt: Größe XS	206,-
KP23	Dynamic Gurt: Größe S	206,-
KP24	Dynamic Gurt: Größe M	206,-
KP03	4-Punkt-Gurt: gepolstert	152,-
KP05	5-Punkt-Gurt: kleines Gurtschloss, empfohlen für Größe 1	125,-
KP04	5-Punkt-Gurt: großes Gurtschloss	125,-
KP10	Positionierungsweste	193,-

Rumpfunterstützung		Mehrpreis
KD04	Thoraxpelotten Standard	296,–
KD31B	Abklappbare Thoraxpelotten (Seitenpelotten): beigelegt	372,–
KD10B	Lumbalstützenpolster: beigelegt	62,–
KD11B	Nackenstütze: beigelegt	83,–
KC10	Sitztiefenverkürzer: montiert, Sitztiefe ab 14 cm möglich	–
KC13B	Sitzeinsatz klein: beigelegt, Abstandsgewirke Grau, nur für Größe 1	239,–
Armlehnen		Mehrpreis
KE01	Armlehne, Standard: montiert	222,–
Therapietisch		Mehrpreis
KS01B	Therapietisch Grau: beigelegt	313,–
KS02B	Therapietisch Transparent: beigelegt	439,–
Fuß- und Beinpositionierung		Mehrpreis
KB03	Beinstütze, Standard: montiert, ab Unterschenkellänge 19 cm	–
KB05	Beinstütze, winkelverstellbar: montiert, ab Unterschenkellänge 19 cm	150,–
KB10	Beinstütze, winkelverstellbar: für kurze Unterschenkellänge, montiert, nur für Größe 1, ab Unterschenkellänge 14 cm	150,–
Zubehör Fuß- und Beinpositionierung		Mehrpreis
KB08/KB08B	Antirutschauflage	50,–
KB09B	Polsterauflage: beigelegt	92,–
KB12B	Positionierungssandalen: beigelegt	176,–
KB07B	Klett-Fußriemen mit Ristpolster: beigelegt	52,–
KC06	Abduktionskeil: Größe 1, nur für Sitz Größe 1, 9 x 6 x 9 cm (L x B x H)	155,–
KC07	Abduktionskeil: Größe 2, 10 x 7,5 x 10 cm (L x B x H)	161,–
KC08	Abduktionskeil: Größe 3, nur für Sitz Größe 2, 12 x 9 x 10 cm (L x B x H)	169,–
KC19B	Abduktor, einstellbar, abklappbar: Stealth (L 12,7 cm x H 7,6 cm; bei Verwendung des Stealth Abduktors vergrößert sich die minimale Sitztiefe auf 230 mm bei der Größe 1 bzw. 280 mm bei der Größe 2)	450,–
Dach		Mehrpreis
<input checked="" type="checkbox"/> KW13	Dach Grau-Melange: Innenseiten Grau, inklusive Regenschutz und montiertem Adapter	–
Schlupfsack		Mehrpreis
KW01B	Sommer-Winter-Schlupfsack: Größe S, beigelegt	370,–
KW02B	Sommer-Winter-Schlupfsack: Größe M, beigelegt	370,–
KW03B	Sommer-Winter-Schlupfsack: Größe L, beigelegt	370,–
Zubehör Sitz		Mehrpreis
KQ04B	Haltebügel mit Polster: beigelegt	122,–
26798.000	Haltebügel gerade: winkelverstellbar	auf Anfrage
25006.001	Polster für Haltebügel: winkelverstellbar	auf Anfrage
KD20	Rückenwinkelbegrenzung: montiert	39,–
KW04B	Regencape: beigelegt	77,–
KD12B	Inkontinenzbezug: beigelegt	187,–

Straßengestell		Mehrpreis
470G71=5_AB02_C		1.440,–
KA01	Größe 1: ca. 1 bis 6 Jahre	–
KA05	Größe 2: ca. 4 bis 10 Jahre	74,–

Rahmenfarben Straßengestell (siehe Seite 13)			Mehrpreis
013	Tiefschwarz RAL 9005 matt		–
023	Weiß RAL 9016		–
24817.000	Anthrazit Metallic (002)		auf Anfrage
24817.000	Tiefschwarz RAL 9005 (003)		auf Anfrage
24817.000	Eisblau (004)		auf Anfrage
24817.000	Candy red (014)		auf Anfrage
24817.000	Silber metallic (016)		auf Anfrage
24817.000	Gelb RAL 1023 (017)		auf Anfrage
24817.000	Signalrot RAL 3001 (018)		auf Anfrage
24817.000	Saturnblau metallic (020)		auf Anfrage
24817.000	Cremeweiß RAL 9001 (022)		auf Anfrage
24817.000	Obsidianschwarz (Struktur) (048)		auf Anfrage
24817.000	Granit Metallic (Struktur) (049)		auf Anfrage
24817.000	Aubergine (Struktur) (050)		auf Anfrage
24817.000	Apfelsine (Struktur) (051)		auf Anfrage
24817.000	Limette (Struktur) (052)		auf Anfrage
24817.000	Kordiakirsche (Struktur) (053)		auf Anfrage
24817.000	Kieselsteingrau (Struktur) (054)		auf Anfrage
24817.000	Heidelbeere (Struktur) (055)		auf Anfrage
24817.000	Perlweiß (056)		auf Anfrage
24817.000	Laubgrün (057)		auf Anfrage
24817.000	Minzgrün (058)		auf Anfrage
24817.000	Himbeere (059)		auf Anfrage
24817.000	Azurblau (060)		auf Anfrage
24817.000	Sonderfarbe nach Kundenwunsch:		auf Anfrage

Reflektoraufkleber		Mehrpreis
KA13	Classic: Farbe Reflektoraufkleber Grau Grün Türkis	–
KA14	Sporty: Farbe Reflektoraufkleber Grau Grün Türkis	–

Bereifung		Mehrpreis
KF03	EVA	–
KF04	Luft	60,–

Hinterradausführung		Mehrpreis
KG01	Mit Feststellbremse: Betätigung per Fuß über Bremsbügel	–
KG02	Mit Schleifbremse: Betätigung über Hebel am Schiebebügel	451,–
83834.000	Fahr- und Feststellbremse: Trommelbremse	438,–

Zubehör		Mehrpreis
KA07B	Stoßschutz: Paar, beigelegt	58,–
KS03B	Buggyboard: beigelegt	157,–
KA08	Ankipphilfe: links	56,–
KA12	Ankipphilfe: rechts	56,–
KS14B	Sicherungsband: beigelegt	32,–
90270.002	Kimba mit Kippschutz	450,–

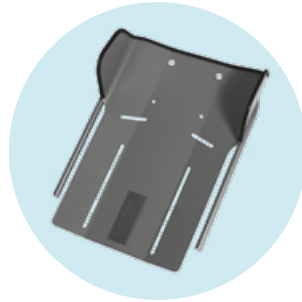
Zubehör Allgemein		Mehrpreis
KS07B	Cupholder: beigelegt	41,-
KS13B	Wickeltasche Grau-Melange: beigelegt, inklusive Wickelunterlage, Schnullertäschchen, Isoliertasche für Flaschen und einen Kunststoff-Utensilienbeutel sowie zahlreiche Fächer und Reißverschlussaschen	148,-
Adapter Sitzschale (nur in Verbindung mit Straßengestell)		Mehrpreis
KC03	Sitzschalenträger	162,-
KB01	Fußbankanlage: für Sitzschalenträger	365,-
Umbausets		Mehrpreis
KC15B	Umrüst-Kit: Kimba Neo Sitz	72,-
Kimba mit Plattform für medizinische Geräte (80 kg Zuladung)		Mehrpreis
85508.003	Große Beatmungsplattform* (max. Zuladung 80 kg): Rastengelenke aus Edelstahl, verstärkte Standrohrköpfe und verstärkte Hinterachse, erhöhte Sitzaufnahme um 8,5 cm, Abstand bis zur Sitzaufnahme 21 cm (Sonderanfertigung unter Beachtung der Bedienungsanleitung) Größe 1 (inklusive EVA-Räder oder Luftbereifung und Trommelbremse) Abmessungen: 620 x 370 mm Größe 2 (inklusive EVA-Räder oder Luftbereifung und Trommelbremse) Abmessungen: 620 x 430 mm	1.428,- 1.428,-
85508.007	Sitzeinheit gegen Fahrtrichtung	250,-

* Für BTW Transport nicht freigegeben!

Information (Abbildungen ähnlich)



**Ohne Kopfunterstützung
Standard**



**Integrierte Kopfstütze
mit leichter Unterstützung**



**Kopfstützpelotten
lateral verstellbar**



**Sommer-Winter-
Schlupsack**



**Polsterauflage
Grau**



**Polsterauflage
Türkis**



**Polsterauflage
Pink**



**Polsterauflage
Grün**



**Reflektoraufkleber Classic
(Farbe Grün)**



**Reflektoraufkleber Sporty
(Farbe Grün)**



**Beckengurt,
gepolstert**



**4-Punkt-Beckengurt
für Kinder, mit Plastik-
schnappverschluss**



Sitzhose



**Beckengurt für Kinder
mit Steckschloss**



Schultergurt



**Brust-
Schulterpelotte**

Information (Abbildungen ähnlich)



Slimline Sternum Gurt



Dynamic Gurt



4-Punkt-Gurt, gepolstert



**5-Punkt-Gurt
mit kleinem Gurtschloss**



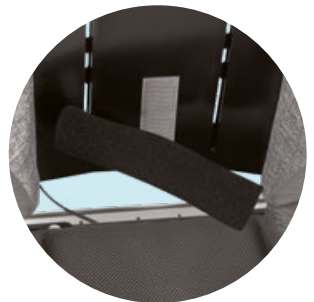
Positionierungsweste



Thoraxpelotten



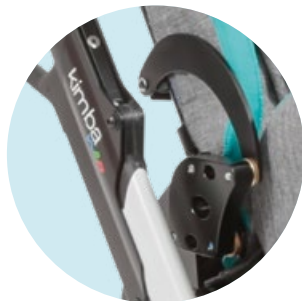
**Abklappbare
Thoraxpelotten**



**Lumbalstützen-
polster**



Nackenstütze



Sitztiefenverkürzer



Sitzeinsatz klein



**Armlehne, Standard,
montiert**



Therapietisch grau



Therapietisch transparent



Beinstütze, Standard



**Beinstütze,
winkelverstellbar**

Information (Abbildungen ähnlich)



**Beinstütze,
winkelverstellbar**



Antirutschauflage



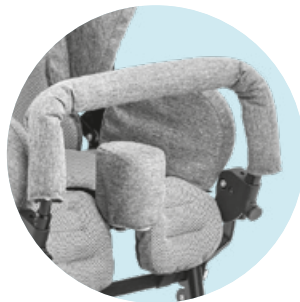
Polsterauflage, beigelegt



Fußpositionierungssandalen



**Klett-Fußriemen
mit Ristpolster**



Abduktionskeil



Dach Grau-Melange



**Wickeltasche
Grau-Melange**



Haltebügel mit Polster



Rückenwinkelbegrenzung



Regencape



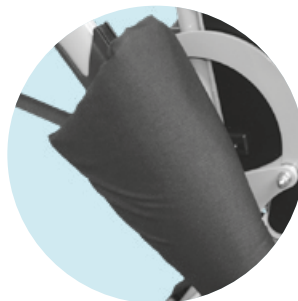
Inkontinenzbezug



EVA-Bereifung



Luftbereifung

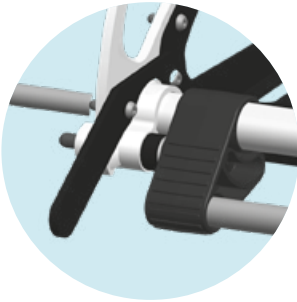


Stoßschutz, Paar



Buggyboard

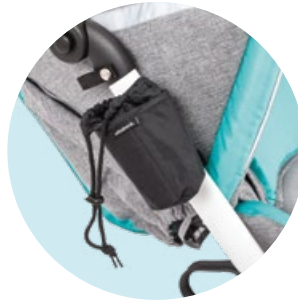
Information (Abbildungen ähnlich)



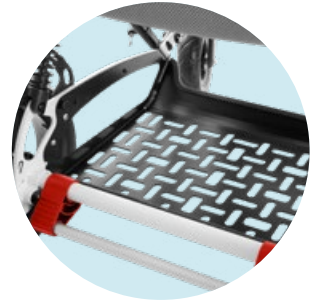
Ankipphilfe



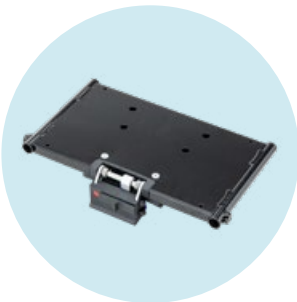
Sicherungsband



Cupholder



**Plattform
für medizinische Geräte**



Sitzschalenträger



**Fußbankanlage
für Sitzschalenträger**



Kippschutz

Kimba Home. Bestellblatt.

Auftraggeber

Kunden-Nr. _____

Name _____

Straße, Nr. _____

PLZ, Ort _____

Versandadresse (wenn von Auftraggeber abweichend)

Name _____

Straße, Nr. _____

PLZ, Ort _____

Com. _____

Kostenvoranschlag Bestellung Sonderbauanlage liegt bei

Kommentar



Kimba Home

Abbildung enthält Optionen

Art.-Nr. 470G71=9000X

HMV-Nr. 26.99.01.0038

Zubehör _____

Gesamt _____ zzgl. MwSt.

Grundausrüstung

- Indoor-Untergestell für Kimba-Sitzeinheiten Größe 1 und Größe 2
- Schrägverstellung der Sitzschale per Gasdruckfeder 500 N (Kantelungsbereich -5° bis +35°)
- Höhenverstellung per Gasdruckfeder 1200 N (Höhe Aufnahme Sitzeinheit min. 19 cm, max. 56 cm)
- 4 Laufrollen (75 mm), 2 mit Feststeller
- Rahmenfarbe: Kimba weiß
- Schiebebügel mit Auslösehebel zur Sitzwinkelverstellung

Eigenschaften

- Maximale Zuladung (inklusive Sitzeinheit):
Größe 1: 50 kg
Größe 2: 75 kg

Alle Preise in €, gültig vom 01.01. – 31.12.2026,
zzgl. 19 % MwSt., als Produktkombination ab Werk zzgl. 7 % MwSt.

Hinweis: Mit der Bestellung verpflichten Sie sich, die Gebrauchsanweisungen / Serviceanleitungen von Zubehör und Produkten anderer Hersteller bei der Kombination mit einem Ottobock Produkt zusätzlich zu den Gebrauchsanweisungen / Serviceanleitungen der jeweiligen Ottobock Produkte zu beachten sowie unsere allgemeinen Geschäftsbedingungen gelesen, verstanden und akzeptiert zu haben. Darüber hinaus verpflichten Sie sich, mit der Bestellung eine eigene Konformitätsbewertung oder Zulassung entsprechend den nationalen Erfordernissen durchzuführen, wenn Sie Modifikationen oder Anbauten vornehmen, die nicht mit den Vorgaben der Ottobock Gebrauchsanweisungen / Serviceanleitungen übereinstimmen.



Hinweis: Bei Bedarf kann die Sitzeinheit oder das Fahrgestell unter der separaten Artikelnummer und den benötigten Optionen / Codes bestellt werden.

Name _____ Datum _____ Unterschrift _____

Otto Bock HealthCare Deutschland GmbH · Max-Näder-Straße 15 · 37115 Duderstadt
T +49 5527 848-3433 · F +49 5527 848-1460 · mobility@ottobock.de · www.ottobock.com

Grundmodell		
470G71=90001	Kimba Home Untergestell: Größe 1	1.780,-
470G71=90002	Kimba Home Untergestell: Größe 2	1.850,-
Zubehör		Mehrpreis
471A71=SK910	Kippsicherung	265,-
471C71=SK730	Kimba Sitzschalenenträger: Größe 1	187,-
471C71=SK830	Kimba Sitzschalenenträger: Größe 2	213,-
HR32692700-000	Fußbankanlage komplett: für Größe 1 und Größe 2	533,-
471A71=SK921	Gasdruckfeder set 2x 300 N: als Unterstützung für Sitzhöhenverstellung, empfohlen ab 30 kg Belastung	220,-
471A71=SK922	Gasdruckfeder set 2x 500 N: als Unterstützung für Sitzhöhenverstellung, empfohlen ab 40 kg Belastung	220,-

Information (Abbildungen ähnlich)



Laufrolle mit Feststeller



Fußpedal für Höhenverstellung



Schiebebügel mit Auslösehebel für Sitzwinkelverstellung



Sitzkantelung



Sitzhöhenverstellung



Sitzaufnahme für Kimba Sitzeinheit



Kippsicherung

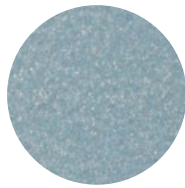
Rahmenfarben



002
Anthrazit Metallic



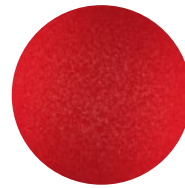
003
Tiefschwarz RAL 9005



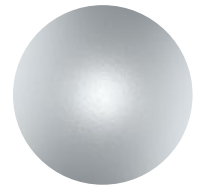
004
Eisblau



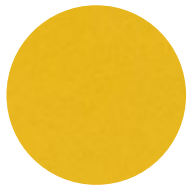
013
Tiefschwarz RAL
9005 matt



014
Candy red



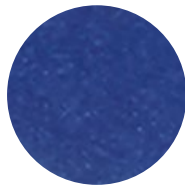
016
Silber metallic



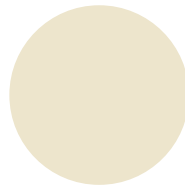
017
Gelb RAL 1023



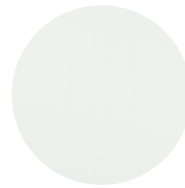
018
Signalrot RAL 3001



020
Saturnblau metallic



022
Cremeweiß RAL 9001



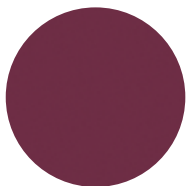
023
Weiß RAL 9016



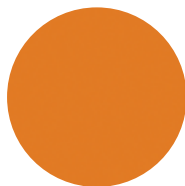
048
Obsidianschwarz
(Struktur)



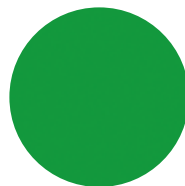
049
Granit Metallic
(Struktur)



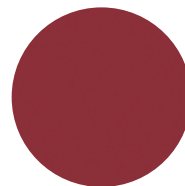
050
Aubergine
(Struktur)



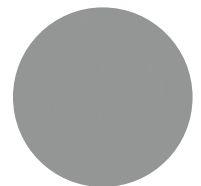
051
Apfelsine
(Struktur)



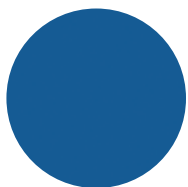
052
Limette
(Struktur)



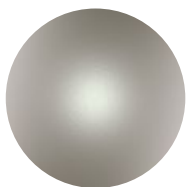
053
Kordiakirsche
(Struktur)



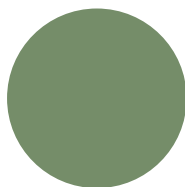
054
Kieselsteingrau
(Struktur)



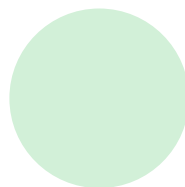
055
Heidelbeere
(Struktur)



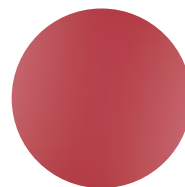
056
Perlweiß



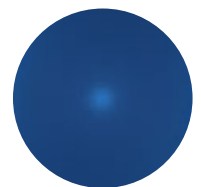
057
Laubgrün



058
Minzgrün



059
Himbeere



060
Azurblau

Notizen / Skizzen