

Juvo B6 Elektrorollstuhl

Frontantrieb (FWD)
Heckantrieb (RWD)
Mittelradantrieb (MWD)

Artikel-Nr. : 490E75=0_AE02_C



Abbildung zeigt Aufpreispositionen

Grundausrüstung

- R-net/TEN°-Steuerung (120 A)
- 10 km/h
- 63 Ah (C5), 72Ah (C20) Gel Batterien
- Ladegerät 12A
- USB-Anschluss
- Antriebsradfederung
- Rückenbespannung anpassbar
- Standardsitz
- Sitzkissen
- Armlehnen einstellbar
- Fussstützen geteilt, Kunststoff
- Beckengurt mit Gurtschloss
- Bereifung pannensicher/-geschützt

max. Zuladung: 160 kg

max. Gesamtgewicht 320 kg (Rollstuhl und Zuladung)

**Bei den angegebenen Nummerncodes
handelt es sich nicht um Artikelnummern
zur Ersatzteilbestellung.
Bitte verwenden Sie hierzu den
Ersatzteilkatalog.**

Grundpreis: CHF 13'684.-

Tarif-Ziffer: 60.118.004

Empfohlene Verkaufspreise in CHF,
gültig ab 01.01.2024, exkl. MWSt

Kostenvoranschlag	Bestellung
Sonderbauanlage liegt bei	
Rechnungsanschrift/Kundennummer	
Lieferanschrift	
Kommission	Name
 Datum Unterschrift
Mit der Bestellung verpflichten Sie sich, die Gebrauchsanweisungen/Serviceanleitungen von Zubehör und Produkten anderer Hersteller bei der Kombination mit einem Ottobock Produkt zusätzlich zu den Gebrauchsanweisungen/Serviceanleitungen der jeweiligen Ottobock Produkte zu beachten sowie unsere allgemeinen Geschäftsbedingungen gelesen, verstanden und akzeptiert zu haben. Darüber hinaus verpflichten Sie sich, mit der Bestellung eine eigene Konformitätsbewertung oder Zulassung entsprechend den nationalen Erfordernissen durchzuführen, wenn Sie Modifikationen oder Anbauten vornehmen, die nicht mit den Vorgaben der Ottobock Gebrauchsanweisungen/Serviceanleitungen übereinstimmen.	

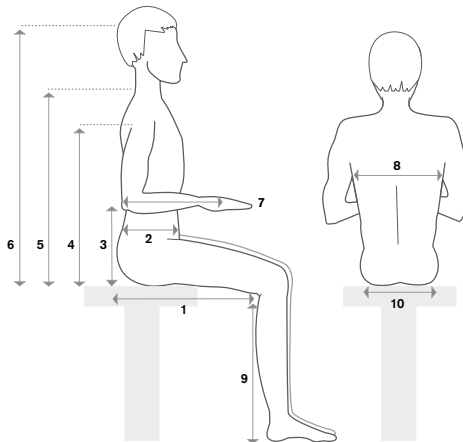
Datenblock Endkunde

Nachname	Vorname
Strasse	Ort
Telefon	E-Mail
Indikation	Kostenträger

Alle angegebenen Masse zur Fertigstellung des Rollstuhls entsprechen der Richtigkeit und sind verbindlich.

Grunddaten (freiwillige Angaben)

Geschlecht _____ Alter _____



Pflichtangaben*

Körpergröße in cm _____

Körpergewicht in kg _____

1 Sitztiefe _____

2 Rumpftiefe _____

3 Armlehnenhöhe _____

4 Achselhöhe _____

5 Schulterhöhe _____

6 Scheitelhöhe _____

7 Unterarmlänge bis Handmitte _____

8 Rumpfbreite _____

9 Unterschenklänge _____

10 Sitzbreite _____

* Die Angaben sollen helfen, eine benutzerorientierte Einstellung der Produkte zu unterstützen. Ottobock garantiert die vertrauliche und rein interne Verwendung dieser Daten.

Antriebsart		Bitte auswählen
EA004		Frontantrieb (FWD) - bedingt EF023 Gyro Modul
EA005		Heckantrieb (RWD)
EA006		Mittelradantrieb (MWD)
Max. Benutzergewicht		
bis 75 kg		
75 – 100 kg		
100 – 113 kg		
113 – 140 kg nicht in Verbindung mit Baxx-Rückensystem		
140 – 160 kg nicht in Verbindung mit Baxx-Rückensystem		
Nutzergewicht und persönliches Gepäck, wird für die Anpassung der Chassisfederung benötigt.		
Chassisgröße		
EA008		Grösse 2 (Gesamtbreite 64 cm, max. Zuladung bis 160 kg)
Sitztiefe (ST) in cm		
34 ¹	36 ¹	38 ²
40 ²	42	44
46	48	50
52	54	56
58		
¹ nur mit Juniorsitz		
² Junior- & Standardsitz klein		
Sitzbreite (SB) in cm		
34 ³	36 ³	38
40	42	44
46	48	50
52	54	56
³ nur mit Juniorsitz		
Sitzneigung (Voreinstellung)		
-3° ⁴	0°	3°
6°	9°	
⁴ Nicht in Verbindung mit el. Sitzkantelung. Nicht in Verbindung mit FWD und MWD. Nicht in Verbindung mit RWD und VAS-Sitz)		
Unterschenklänge (UL) in cm		
15	16	17
18	19	20
21	22	23
24	25	26
27	28	29
30	31	32
33	34	35
36	37	38
39	40	41
42	43	44
45	46	47
48	49	50
51	52	53
54		
Sitzhöhe (SH) in cm		
45 ⁵	47	49
51	53	55
57		
⁵ Nur erreichbar ohne el. Sitzkantelung und ohne Sitzlift.		
Sitzhöhe unbelastet gemessen vom Boden bis Oberkante Sitzblech, bei 0° Vorkantelung, ohne Sitzlift und ohne Sitzkissen. Bei Belastung wird die angegebene Sitzhöhe um mindestens 1 cm niedriger ausfallen (RWD mit Federung und FWD).		

Standardsitz		Tarif-Ziffer	Mehrpreis
EC001	Standardsitz, Junior (ST 34 ... 40 cm, SB 34 ... 40 cm, RH 47 cm ... 37 cm, einstellbar in 5 cm Schritten, max. Zuladung ≤ 50 kg / nicht in Verbindung mit Rücken- und Sitzpolster mit Kontur		213.-
EC002	Standardsitz, klein (ST 38 ... 46 cm, SB 38 ... 42 cm, RH 55 cm ... 45 cm, einstellbar in 5 cm Schritten)		-
EC003	Standardsitz, gross (ST 42 ... 50 cm, SB 44...48 cm, RH 55 cm ... 45 cm, einstellbar in 5 cm Schritten)		-
EC004	Standardsitz, XL (ST 42 ... 50 cm, SB 50 ... 56 cm, RH 55 cm ... 45 cm, einstellbar in 5 cm Schritten)		213.-

Sitzsysteme		Mehrpreis
EC005	VAS (Variabel anpassbarer Sitz mit Ergo-Joint System, mitwachsend) (ST 38 ... 58 cm, SB 38 ... 54 cm, RH: 55 cm, 53 cm, 51 cm, 45 cm)	597.-

Sitzkissen (nur in Verbindung mit Standardsitz oder VAS-System)		Tarif-Ziffer	Mehrpreis
EC011	Ohne		
EC012	Sitzkissen, schwarz bezogen (Dicke 5 cm)		-
EC013	Sitzkissen mit Inkontinenzbezug (Dicke 5 cm)	70.145.000	76.-
EC034	Sitzkissen Livo (Sitzkissendicke 5 cm)	70.142.000	133.-
EC035	Sitzkissen Evoflair (Sitzkissendicke 8 cm)	70.142.000	439.-
EC014	Terra (bis 150 kg, Sitzkissendicke 6 cm)	70.142.000	344.-
EC015	Terra Aquos (bis 150 kg, Sitzkissendicke 6 cm)	70.142.000	395.-
EC016	Terra Flair (bis 150 kg, Sitzkissendicke 6 cm)	70.143.000	691.-
EC018	Cloud (bis 150 kg, Sitzkissendicke 11 cm)	70.143.000	1'037.-

Contoursitzkissen		Tarif-Ziffer	Mehrpreis
EC020	Kissen mit flacher Kontur (Sitzkissendicke 7 cm) nicht in Verbindung mit EC001	70.142.000	344.-
EC021	Kissen mit tiefer Kontur (Sitzkissendicke 9 cm) nicht in Verbindung mit EC001	70.142.000	344.-

Bezug für Contoursitzkissen (nur in Verbindung mit Contour-Sitz mit flacher oder tiefer Kontur)		Tarif-Ziffer	Mehrpreis
EC022	Stoffbezug		-
EC023	Kunstlederbezug		-
EC024	Inkontinenz-Bezug (kann zusätzlich zum Optionscode EC 022 bestellt werden)	70.145.000	64.-

Rückenausführung / Ausführung für Contour-Rücken		Tarif-Ziffer	Mehrpreis
ED032	Ohne Rückenpolster		
ED033	Rückenpolster, anpassbar		-
ED034	Rückenpolster mit flacher Kontur (Reduzierung der Sitztiefe um ca. 2 cm) nicht in Verbindung mit EC001		411.-
ED035	Rückenpolster mit tiefer Kontur , (Reduzierung der Sitztiefe um ca. 2 cm) nicht in Verbindung mit EC001	70.136.000	411.-
ED050	Rückenpolster mit flacher Kontur, anpassbar mit Überwurf (Reduzierung der Sitztiefe um ca. 2 cm) nur in Verbindung mit EC005		480.-
ED051	Rückenpolster mit tiefer Kontur, anpassbar mit Überwurf (Reduzierung der Sitztiefe um ca. 2 cm) nur in Verbindung mit EC005	70.136.000	480.-

Bezug für Rückenpolster mit Kontur		Mehrpreis
ED037	Stoffbezug	-
ED038	Kunstlederbezug	-

Zubehör für Rückenpolster mit Kontur (nur für Rückenpolster mit tiefer Kontur)		Tarif-Ziffer	Mehrpreis
ED039	Ergonomische Seitenführung verstärkt	70.135.000	128.-
ED040	Lumbalpolster, ergonomisch anpassbar	70.135.000	107.-

Rückenausführung Baxx		Tarif-Ziffer	Mehrpreis
ED036	Baxx Rückensystem, Aluminiumrücken ohne Schulterausparung (AFT-Serie) inkl. Montageset (reduziert die Sitztiefe um 2 cm; die Rückenbreite ergibt sich aus der gewählten Rückenbreite; nur in Verbindung mit VAS; nicht für SB 54 cm; max. Zuladung 113 kg)	70.131.000	1'010.-

Bitte nutzen Sie das Bestellblatt Baxx Aluminiumrücken.

Rückenhöhe für Baxx		Mehrpreis
ED041	Hoch (18"/46cm)	-
ED042	Extra hoch (20"/51cm)	-

Rückenkontur für Baxx		Mehrpreis
ED043	Active (2,5"/6cm)	-
ED044	Tief (4"/10cm)	68.-
ED045	Extra Tief (6"/15cm)	149.-

Farbe für Baxx-Rücken	
ED002	Anthrazitemetallic
ED003	Schwarz RAL 9005
ED004	Eisblau
ED005	Sparkle Hellorange
ED009	Vinho Sparkle
ED012	Sky blue
ED013	Schwarz RAL 9005 matt
ED014	Candy Rot
ED016	Silbermetallic
ED017	Gelb RAL 1023
ED018	Signalrot RAL 3001
ED021	Sparkle Granny-Smith
ED022	Cream RAL 9001
ED023	Weiss RAL 9016
ED027	Shimano matt

Elektrische Sitzkantelung (nur möglich mit Sitzneigung 0°)		Tarif-Ziffer	Mehrpreis
EC025	Elektrische Sitzkantelung 45° mit Schwerpunktverlagerung (Sitzneigung 0°) die Schwerpunktverlagerung verhindert das nach hinten überzukippen	60.554.000	1'722.-
EC026	Sitzhöhenverstellung 35 cm	70.353.000	3'061.-
EC027	Sitzhöhenverstellung 35 cm mit Sitzkantelung 45° (mit Schwerpunktverlagerung)	60.554.000 70.353.000	4'435.-
ES307	Stabilisierung für elektrische Sitzhöhenverstellung		105.-

Rückenwinkelverstellung		Tarif-Ziffer	Mehrpreis
ED046	Mechanische Verstellung in Stufen (Standardsitz 0/10/20/30°, -9/1/11/21°; VAS -5/0/10/20/30°)		-
ED047	Elektrische Rückenwinkelverstellung (Standardsitz 30°; VAS -5 bis 30°)	60.551.000	1'594.-

Memory Modul für Sitzverstellung		Tarif-Ziffer	Mehrpreis
EU122	Rückenwinkelverstellung, vorprogrammiert 20°	70.421.000	491.-
EU123	Sitzkantelung, vorprogrammiert 20°	70.421.000	491.-
EU124	Rückenwinkelverstellung/Sitzkantelung, vorprogrammiert 35°/15°	70.421.000	976.-
EU127	Geschwindigkeitsreduzierung (Summenwinkel > 35°)	70.421.000	263.-

Die Kombination aus den aufgeführten Kopfstützen und Halterungen ist nach ISO 7176-19 Crash getestet.

Anbau-Set für Kopf- und Nackenstütze

Bitte nutzen Sie ebenfalls das Bestellblatt für Rollstuhlzubehör.

Mehrpreis

EL001	Kopfstützenhalterung Goose Neck , für Care Line	195.-
EL002	Kopfstützenhalterung mehrachsrig, gekröpft , für Care Line	163.-
EL003	Kopfstützenhalterung mehrachsrig, gerade , für Care Line	153.-
EL031	UniLink Kopfstützenhalter, mehrachsrig , nur für Advanced Line	531.-

Zubehör UniLink (kann zum Ausgleich des Abstandes bei kyphotischer Kopfhaltung verwendet werden)

Mehrpreis

EL039	UniLink Verlängerungselement, 38 mm	122.-
EL038	UniLink Verlängerungselement, 50 mm	122.-
EL040	UniLink Verlängerungselement, 75 mm	122.-

Kopfstützen

Mehrpreis

Care Line (nur in Verbindung mit EL001, EL002, EL003)

EL006	Kopfstütze, klein	133.-
EL007	Kopfstütze, gross	133.-
EL013	Kopf-/Nackenstütze, klein	128.-
EL014	Kopf-/Nackenstütze, gross	128.-
EL015	Kopf-/Nackenstütze, X-Form, klein	154.-
EL016	Kopf-/Nackenstütze, X-Form, gross	154.-

Advanced Line (nur in Verbindung mit EL031, EL038)

EL033	Comfort Plus, Grösse S	281.-
EL034	Comfort Plus, Grösse M	281.-
EL035	Comfort Plus, Grösse L	281.-
EL036	Combo (3-teilig), Grösse S	503.-
EL037	Combo (3-teilig), Grösse L	503.-

Weitere Kopfstützensysteme finden Sie in unserem Bestellblatt für Rollstuhlzubehör.

Gurte

Tarif-Ziffer

Mehrpreis

EP001	<input checked="" type="checkbox"/> Beckengurt mit Gurtschloss (Beckengurt zur Strassenverkehrszulassung erforderlich)		-
EP002	2-Punkt Beckengurt, gepolstert, Gurtschloss aus Metall	70.112.000	233.-
EP003	2-Punkt Beckengurt, gepolstert, Gurtschloss aus Kunststoff	70.112.000	233.-
EP020	2-Punkt Beckengurt, aufrollbar, Gurtschloss auf Joystickseite	70.112.000	341.-

Bitte nutzen Sie ebenfalls das Bestellblatt für Rollstuhlzubehör.

Zubehör für VAS-Sitz (nur in Kombination mit VAS-Sitz)			Mehrpreis	
ED048		Schiebegriffe	128.-	
Armlehnen			Mehrpreis	
EE023		Armlehnen standard	-	
EE024		Armlehnen hochschwenkbar für VAS und Standardsitz keine Sitzbreitenverstellung über Seitenteileinschübe möglich (Effektive Sitzbreite (+/- 1 cm pro Seite) am Standardsitz Klein SB 42 cm, Standardsitz Gross SB 48 cm, Standardsitz XL SB 56 cm, VAS plus 2 cm) (max. 125 kg Benutzergewicht, nicht in Verbindung mit Standard Sitz Junior)	136.-	
Ausführung Beinstützen			Tarif-Ziffer	Mehrpreis
EB001		Standard wegschwenkbar (Grundausstattung)		-
EB002		Beinstützen mechanisch hochschwenkbar mit Längenausgleich, nur in Verbindung mit Alu-Fussplatten, max. Zuladung 140 kg (UL bei Standardsitz ab 27 cm, VAS ab 32 cm) (Kniewinkelverstellbar über Gasdruckfeder), nicht kombinierbar mit UL < 21 cm)	2x 70.151.000	756.-
EB003		Beinstützen elektrisch hochschwenkbar mit Längenausgleich, nur in Verbindung Alu-Fussplatten, separat steuerbar selbstkontaktierend (UL bei Standardsitz ab 27 cm, VAS ab 32 cm).	70.152.000	2'308.-
EB004		Beinstützen elektrisch hochschwenkbar mit Längenausgleich, nur in Verbindung mit Alu-Fussplatten, zusammen steuerbar selbstkontaktierend (bis 140 kg mit Fussplatte geteilt, ab 140 kg mit durchgehendes Fussbrett; UL bei Standardsitz ab 27 cm, VAS ab 32 cm).	70.152.000	2'308.-
EB013		Beinstütze zentral montiert		922.-
Ausführung der Fussplatte			Mehrpreis	
EB006		Fussplatte geteilt, Kunststoff (max. Zuladung 140 kg, nicht in Kombination mit hochschwenkbaren Versionen)		-
EB007		Fussplatte geteilt, Aluminium (max. Zuladung 160 kg)		156.-
EB009		Fussplatte durchgehend, Aluminium		195.-
Zubehör Beinstütze			Mehrpreis	
EB010		Seitliches Beinpolster (für mechanisch und elektrisch hochschwenk. Beinstützen)		180.-
EB017		Verriegelung für durchgehende Aluminium-Fussplatte (nur in Kombination mit EB009 möglich)		85.-
Batterien			Mehrpreis	
EU032	<input checked="" type="checkbox"/>	Gel 63Ah (C5), 72Ah (C20) (nur in Kombination mit Chassis Gr. 2)		-
Ladegerät			Mehrpreis	
EU042		12A Ladegerät, inkl. externe mag. Ladebuchse (Anbauseite rechts)		-
EU044		10A Ladegerät, lüfterlos		-
EU046		10A Ladegerät, mit Lüfter		-
Lenkradschwinge			Tarif-Ziffer	Mehrpreis
EF001	<input checked="" type="checkbox"/>	Mit Federung	70.374.000	-

Lenkräder für MWD			Tarif-Ziffer	Mehrpreis
EF003		6" Lenkräder PU Komfort (nur für MWD)	60.556.000	-
Lenkräder für FWD und RWD			Tarif-Ziffer	Mehrpreis
EF005		9" Luftbereifung pannengeschützt		-
EF006		9" Pannensicher	60.556.000	-
EF007		10" Luftbereifung pannengeschützt		-
EF008		10" Pannensicher	60.556.000	-
Antriebsräder			Tarif-Ziffer	Mehrpreis
EG001		14" Luftbereifung pannengeschützt		-
EG002		14" Pannensicher	60.556.000	-
Reifenfarbe				Mehrpreis
EG011		Grau		-
EG012		Schwarz		-
Reifenprofil				Mehrpreis
EG013		Rillenprofil (nur in Verbindung mit grauer Bereifung)		-
EG014		Stollenprofil (nicht in Verbindung mit MWD)		-
EG015		Lenkräder mit Rillenprofil; Antriebsräder mit Stollenprofil		-
Rahmenfarbe				Mehrpreis
003		Schwarz RAL 9005		-
012		Sky blue		-
018		Signalrot RAL 3001		-
021		Sparkle granny-smith		-
027		Shimano matt		-
002		Anthrazitmetallic		-
004		Eisblau		-
005		Sparkle Hellorange		-
009		Vinho sparkle		-
013		Schwarz RAL 9005 matt		-
014		Candy Rot		-
016		Silbermetallic		-
017		Gelb RAL 1023		-
022		Cream RAL 9001		-
023		Weiss RAL 9016		-
Zubehör Fahrgestell				Mehrpreis
EA010	<input checked="" type="checkbox"/>	Spritzschutz für Antriebsräder		-
EA011		Spritzschutz für Lenkräder		68.-
Lenkstop für Lenkräder				Mehrpreis
EF020		Mechanische Lenkarretierung (nur in der Kombination aus Spritzschutz für Lenkräder und RWD)		552.-
Weiteres Zubehör Fahrgestell				Mehrpreis
ES002		Fahrzeug-Transport-Satz (nach ISO 7176-19, nur bei VAS und Standardsitz möglich) max. Zuladung bis 140 kg		227.-
ES013		Montageset für Dahl-Dockingsystem		183.-

Anschluss für externe Stromversorgung, rechts			Mehrpreis	
(dient der Versorgung externer Geräte wie Mobiltelefon, nicht für die Ladung medizinischer Geräte)				
ET002		12V	480.-	
ET003		24V	210.-	
Anschluss für externe Stromversorgung, links			Mehrpreis	
(dient der Versorgung externer Geräte wie Mobiltelefon, nicht für die Ladung medizinischer Geräte)				
ET005		12V	480.-	
ET006		24V	210.-	
USB-Anschluss für externe Stromversorgung				
	<input checked="" type="checkbox"/>	ET004 USB, rechts ET 007 USB, links	-	
Beleuchtung			Tarif-Ziffer	Mehrpreis
ES021		LED Beleuchtung nach StVZO mit Magnethalter	60.553.000	682.-
Steuerung			Mehrpreis	
EU053	<input checked="" type="checkbox"/>	R-net/TEN° (120A)	-	
Eingabe für R-net/TEN° Powermodul (Bedienpult)			Tarif-Ziffer	Mehrpreis
EU065		TEN° Handmodul, Standardfarbe Shimano matt inkl. Bluetooth und IR, mit LCD Farbanzeige, inkl. 2 Eingänge für externe Tasten		-
EU066		TEN° Handmodul, Farbe wählbar inkl. Bluetooth und IR, mit LCD Farb-anzeige, inkl. 2 Eingänge für externe Tasten		-
EU079		R-net LED Handmodul		-
13650.001		R-Net Colour Joystick (493U65=SK113 Sonderbau)		-
EU063		TEN° (120A) Tischmodul, elektr. umkehrbar (inkl. 1 Piko-Button für Schwenken) Hinweis: Die mitgelieferte Hupe kann als zu leise empfunden werden, Ottobock empfiehlt die Verwendung einer externen Hupe, falls kein TEN° Display Modul verwendet wird.	70.401.000	3'329.-
Joystick für TEN° Tischmodul			Tarif-Ziffer	Mehrpreis
EU116		Betätigungskraft 250 g	70.401.000	-
EU117		Betätigungskraft 120 g	70.401.000	2'541.-
Montagematerial tischseitig für TEN° Tischmodul			Tarif-Ziffer	Mehrpreis
ES014		Therapietisch mit Halterung, TEN° Tischmodul zentral montiert	70.161.000	1'102.-
ES015		Therapietisch (ohne Ausschnitt) mit Halterung , inkl. Schablone für TEN° Tischmodul (zur individuellen Platzierung durch den Händler)	70.161.000	826.-
ES016		nur Halterung, inkl. Schablone für TEN° Tischmodul (zur individuellen Platzierung durch den Händler)	70.161.000	630.-
Gehäusefarben für Handmodul, TEN°			Mehrpreis	
EU002		Anthrazitmetallic	-	
EU003		Schwarz RAL 9005	-	
EU004		Eisblau	-	
EU005		Sparkle Hellorange	-	
EU009		Vinho Sparkle	-	
EU012		Sky blue	-	
EU013		Schwarz RAL 9005 matt	-	
EU014		Candy Rot	-	
EU016		Silbermetallic	-	
EU017		Gelb RAL 1023	-	

EU018		Signalrot RAL 3001	-
EU021		Sparkle Granny-Smith	-
EU022		Cream RAL 9001	-
EU023		Weiss RAL 9016	-

Externe Taster (Anschluss am TEN° Handmodul oder Tischmodul)		Tarif-Ziffer	Mehrpreis
EU067		2 Piko Button, Durchmesser 50 mm (1x rot und 1x schwarz)	70.401.000 289.-
EU068		2 Piko Button, Durchmesser 30 mm (1x rot und 1x schwarz)	70.401.000 289.-
EU097		Tastenmodul (für elektrische Sitzfunktionen, Anbau gegenüber Handmodulseite)	70.401.000 1'294.-
EU098		Tastenmodul inkl. 1 Piko-Button Ø 30 mm, rot für Ein/Aus (für elektrische Sitzfunktionen, zur Montage an TEN°-Handmodul)	70.401.000 1'363.-
EU099		Tastenmodul inkl. 1 Piko-Button Ø 50 mm, rot für Ein/Aus (für elektrische Sitzfunktionen, zur Montage an TEN°-Handmodul)	70.401.000 1'363.-

Halter für Handmodul		Mehrpreis	
EU071		Parallel wegschwenkbar	-
EU072		Parallel wegschwenk- und höheneinstellbar, 9,5 cm Höhenverstellung	-

Anbauseite Handmodul oder Tisch		
	Rechts	Links

Zubehör Steuerung allgemein		Mehrpreis	
EU080		Tetragabel, waagrecht (verstellbar für Handbreite 70 ... 90 mm)	144.-
EU081		Stick S80 (Spezialjoystickgriff 80 mm)	87.-
EU082		Soft Ball (schwarz bezogen)	185.-
EU083		Kugelaufsatz, klein (Durchmesser 43 mm)	108.-
EU084		Kugelaufsatz, gross (Durchmesser 48 mm)	216.-
EU085		Softkugeln, blau (Durchmesser 30 mm, 4 Stück)	87.-

Module für Steuerung R-net/TEN° (Omni)		Tarif-Ziffer	Mehrpreis
EU054		TEN° LCD-Modul (bei Verwendung als 1-Tastersteuerung ist eine Programmierung durch den Fachhändler erforderlich; bitte Taster separat bestellen;	70.401.000 2'218.-
EU055		Input/output Modul (wird benötigt für Easywave Funkfernsteuerung)	70.401.000 649.-

Halter für TEN° LCD-Modul (Omni)		Tarif-Ziffer	Mehrpreis
EU073		Standard (Anbauseite gegenüber Bedienpult; nicht in Verbindung mit Therapietisch möglich)	-
EU074		Schwanenhals (Anbauseite gegenüber Bedienpult; nicht in Verbindung mit Therapietisch möglich)	527.-
EU075		Mit Schwanenhals für Montage am Therapietisch (beigelegt)	527.-
EU110		Halterung für Armlehne inkl. 1 Fingertaster (für Ein/Aus, Anbau an Bedienpultseite)	70.421.000 398.-
EU111		Halterung für Armlehne inkl. 2 Fingertaster (für Ein/Aus und Mode, Anbau an Bedienpultseite)	70.421.000 626.-
EU112		Halterung für Armlehne inkl. 1 Piko-Button (Durchmesser 30 mm rot für Ein/Aus, Anbau an Bedienpultseite)	70.421.000 451.-
EU113		Halterung für Armlehne inkl. 2 Piko-Buttons (Durchmesser 30 mm rot/schwarz für Ein/Aus und Mode, Anbau an Bedienpultseite)	70.421.000 691.-
EU118		Ohne Halterung inkl. 2 Piko-Buttons (Durchmesser 30 mm rot/schwarz für Ein/Aus und Mode)	70.421.000 563.-

Aktuatoremodul für Steuerung R-net/TEN°			Mehrpreis
EU056	<input checked="" type="checkbox"/>	Aktuatoremodul	-
Weiteres Zubehör Steuerung			Tarif-Ziffer
EU057		Begleitpersonensteuerung	70.401.000
EU094		Easywave Funkmodul (nur in Kombination mit Input/Output Module)	70.401.000
Anbauseite Begleitpersonensteuerung			
		Rechts	Links
Spurstabilisierung			Tarif-Ziffer
EF022		Mechanisch (nicht möglich bei MWD und FWD)	388.-
EF023		Elektronisch - Gyro Modul, (Erforderlich bei der Auswahl FWD)	70.401.00
Antriebsmotoren			Mehrpreis
ET016	<input checked="" type="checkbox"/>	Performance, verstärkt (4-polig)	-
Geschwindigkeit			Mehrpreis
ET014	<input checked="" type="checkbox"/>	10 km/h	-
Zubehör Allgemein			Tarif-Ziffer
ES003		Tasche für Mobiltelefon	48.-
ES004		Gepäckträger	438.-
ES005		Stockhalter	60.512.000
ES006		Rückspiegel anklappbar (Montage auf der Gegenseite zum Bedienpult) (nicht in Verbindung mit Therapietisch)	60.555.000
ES007		Werkzeugsatz	58.-
ES010		Halter für Getränke	41.-
ET001		Hupe extra laut	243.-
ES012		Therapietisch wegschwenkbar (Schwenkarm gegenüber Bedienpult; nicht in Verbindung mit Rückspiegel)	70.161.000
ES023		Rucksackhalter (max. Zuladung 10 kg)	121.-
ES305		Rucksack mit Ottobock-Logo	102.-
ES306		Kathetertasche, gross	63.-
Sonderbauten			Mehrpreis
21187.002		Plattform für Sitzschalenaufnahme, für Juvo mit Standardsitz	auf Anfrage
21083.012		Plattform für Beatmungsgerät aus Alu, für Juvo	auf Anfrage
20465.005		el. Rückenwinkelverstellung von -10° bis + 50°	auf Anfrage
104447.000		Brustbügel für Mini-/Midijoystick	auf Anfrage
122019.002		Armstützen mitlaufend, nur für Sitzsystem VAS	auf Anfrage
21054.001		Schlüsselschalter	auf Anfrage

Sondersteuerungen (nur ausfüllen wenn Sondersteuerungen benötigt werden)				
Module für Steuerung R-net/TEN°			Tarif-Ziffer	Mehrpreis
EU054		TEN° LCD- Modul (Omni)	70.401.000	2'218.-
EU055		Input/output Modul (wird benötigt für Easywave Funkfernsteuerung)	70.401.000	649.-
Halter für TEN° LCD-Modul (Omni)			Tarif-Ziffer	Mehrpreis
EU073		Standard (Anbauseite gegenüber Bedienpult)		-
EU074		Schwanenhals (Anbauseite gegenüber Bedienpult)		527.-
EU075		Mit Schwanenhals für Montage am Therapietisch (beigelegt)		527.-
EU110		Halterung für Armlehne inkl. 1 Fingertaster (für Ein/Aus, Anbau an Bedienpultseite)	70.421.000	398.-
EU111		Halterung für Armlehne inkl. 2 Fingertaster (für Ein/Aus und Mode, Anbau an Bedienpultseite)	70.421.000	626.-
EU112		Halterung für Armlehne inkl. 1 Piko-Button (Durchmesser 30 mm rot für Ein/Aus, Anbau an Bedienpultseite)	70.421.000	451.-
EU113		Halterung für Armlehne inkl. 2 Piko-Buttons (Durchmesser 30 mm rot/schwarz für Ein/Aus und Mode, Anbau an Bedienpultseite)	70.421.000	691.-
EU118		Ohne Halterung inkl. 2 Piko-Buttons (Durchmesser 30 mm rot/schwarz für Ein/Aus und Mode)	70.421.000	563.-
Sondereingabe für TEN° LCD-Modul			Tarif-Ziffer	Mehrpreis
EU100		mo-Vis Micro Joystick (Betätigungskraft 10 g)	70.401.000	3'742.-
EU101		mo-Vis Multi Joystick (Betätigungskraft 50 g)	70.401.000	2'841.-
EU102		mo-Vis All-round Joystick light (Betätigungskraft 120 g)	70.401.000	2'541.-
EU128		mo-Vis All-round Joystick (Betätigungskraft 250 g)	70.401.000	2'715.-
EU129		mo-Vis All-round Joystick (Betätigungskraft 650 g)	70.401.000	5'256.-
EU150		Einmessbarer Mini-Joystick	70.401.000	3'150.-
EU103		Saug-Blas-Steuerung	70.401.000	2'160.-
EU104		Tastensteuerung (über Adapter-Box, 4 Anschlüsse + Ein/Aus + Mode)	70.401.000	1'098.-
Aufsatz für einmessbaren Mini-Joystick			Mehrpreis	
EU131		Softkugel mit Elastomer		205.-
EU132		Softkugel mit Feder hart		156.-
EU133		Softkugel mit Feder weich		156.-
EU134		Bedienknopf mit Elastome		153.-
Anzahl Taster für Tastensteuerung				
		3 Taster		
		4 Taster		
Taster 1 für Tastensteuerung			Tarif-Ziffer	Mehrpreis
EU086		Piko-Button Durchm. 50 mm rot	70.401.000	144.-
EU087		Piko-Button Durchm. 50 mm gelb	70.401.000	144.-
EU088		Piko-Button Durchm. 50 mm schwarz	70.401.000	144.-
EU089		Piko-Button Durchm. 50 mm silber	70.401.000	144.-
EU090		Piko-Button Durchm. 30 mm rot	70.401.000	144.-
EU091		Piko-Button Durchm. 30 mm gelb	70.401.000	144.-
EU092		Piko-Button Durchm. 30 mm schwarz	70.401.000	144.-
EU093		Piko-Button Durchm. 30 mm silber	70.401.000	144.-

Taster 2 für Tastensteuerung			Tarif-Ziffer	Mehrpreis
EU186		Piko-Button Durchm. 50 mm rot	70.401.000	144.–
EU187		Piko-Button Durchm. 50 mm gelb	70.401.000	144.–
EU188		Piko-Button Durchm. 50 mm schwarz	70.401.000	144.–
EU189		Piko-Button Durchm. 50 mm silber	70.401.000	144.–
EU190		Piko-Button Durchm. 30 mm rot	70.401.000	144.–
EU191		Piko-Button Durchm. 30 mm gelb	70.401.000	144.–
EU192		Piko-Button Durchm. 30 mm schwarz	70.401.000	144.–
EU193		Piko-Button Durchm. 30 mm silber	70.401.000	144.–

Taster 3 für Tastensteuerung			Tarif-Ziffer	Mehrpreis
EU286		Piko-Button Durchm. 50 mm rot	70.401.000	144.–
EU287		Piko-Button Durchm. 50 mm gelb	70.401.000	144.–
EU288		Piko-Button Durchm. 50 mm schwarz	70.401.000	144.–
EU289		Piko-Button Durchm. 50 mm silber	70.401.000	144.–
EU290		Piko-Button Durchm. 30 mm rot	70.401.000	144.–
EU291		Piko-Button Durchm. 30 mm gelb	70.401.000	144.–
EU292		Piko-Button Durchm. 30 mm schwarz	70.401.000	144.–
EU293		Piko-Button Durchm. 30 mm silber	70.401.000	144.–

Taster 4 für Tastensteuerung			Tarif-Ziffer	Mehrpreis
EU386		Piko-Button Durchm. 50 mm rot	70.401.000	144.–
EU387		Piko-Button Durchm. 50 mm gelb	70.401.000	144.–
EU388		Piko-Button Durchm. 50 mm schwarz	70.401.000	144.–
EU389		Piko-Button Durchm. 50 mm silber	70.401.000	144.–
EU390		Piko-Button Durchm. 30 mm rot	70.401.000	144.–
EU391		Piko-Button Durchm. 30 mm gelb	70.401.000	144.–
EU392		Piko-Button Durchm. 30 mm schwarz	70.401.000	144.–
EU393		Piko-Button Durchm. 30 mm silber	70.401.000	144.–

Sondersteuerungen ohne TEN° LCD-Modul (direkter Anschluss an Bus-System)			Tarif-Ziffer	Mehrpreis
EU105		mo-Vis Micro Joystick (Betätigungskraft 10 g)	70.401.000	3'742.–
EU106		mo-Vis Multi Joystick (Betätigungskraft 50 g)	70.401.000	2'841.–
EU107		mo-Vis All-round Joystick light (Betätigungskraft 120 g)	70.401.000	2'541.–
EU108		mo-Vis All-round Joystick (Betätigungskraft 250 g)	70.401.000	2'079.–
EU109		mo-Vis All-round Heavy Duty Joystick (Betätigungskraft 650 g)	70.401.000	3'742.–

Halterung für mo-Vis Joystick		Tarif-Ziffer	Mehrpreis
EU076	Kinnschwenkarm, links an der Rückenlehne montiert	70.421.000	1'467.-
EU077	Kinnschwenkarm, rechts an der Rückenlehne montiert	70.421.000	1'467.-
EU078	Halterung für Therapietisch (muss vom Kunden montiert werden)		391.-
EU110	Halterung für Armlehne inkl. 1 Fingertaster (für Ein/Aus, Anbau an Bedienpultseite)	70.421.000	398.-
EU111	Halterung für Armlehne inkl. 2 Fingertaster (für Ein/Aus und Mode, Anbau an Bedienpultseite)	70.421.000	626.-
EU112	Halterung für Armlehne inkl. 1 Piko-Button (Durchmesser 30 mm rot für Ein/Aus, Anbau an Bedienpultseite)	70.421.000	451.-
EU113	Halterung für Armlehne inkl. 2 Piko-Buttons (Durchmesser 30 mm rot/schwarz für Ein/Aus und Mode, Anbau an Bedienpultseite)	70.421.000	691.-
EU118	Ohne Halterung inkl. 2 Piko-Buttons (Durchmesser 30 mm rot/schwarz für Ein/Aus und Mode)	70.421.000	563.-

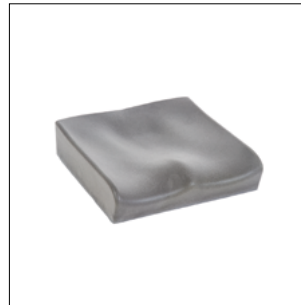
Information



EC001-EC004 Standardsitz



EC005 VAS (Variabel anpassbarer Sitz)



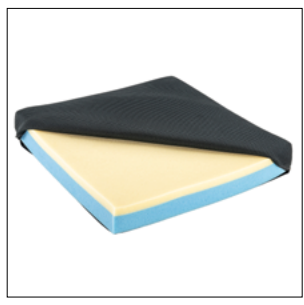
EC014 Terra



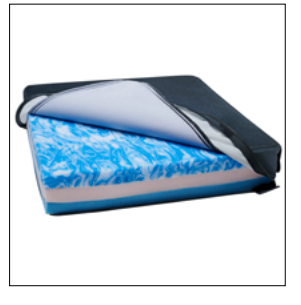
EC015 Terra Aquos



EC016 Terra Flair



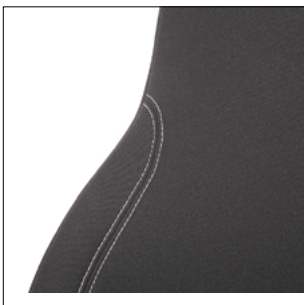
EC034 Livo



EC035 Evoflair



EC020/ED034 mit flacher Kontur



EC022 Stoffbezug für Contoursitz



EC023 Kunstlederbezug für Contoursitz



EC021/ED035 mit tiefer Kontur



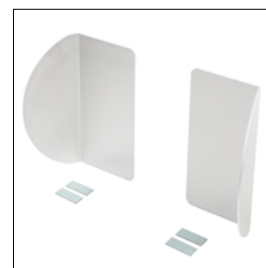
ED050/ED051 Kontour Rückenpolster AD



EC024 Inkontinenz-Bezug für Contoursitz



ED036 Baxx Aluminium Rückensystem



ED039 Seitenwangen



ED040 Lumbalunterstützung

Information



EC025 Elektrische
Sitzkantelung



EC026 Sitzhöhenverstellung
35 cm



EP002 2-Punkt Beckengurt,
gepolstert, Gurtschloss aus Metall



EP003 2-Punkt Beckengurt,
gepolstert,
Gurtschloss aus
Kunststoff

Kopf-/Nackenstützen Care line



EL006 Kopfstütze, klein



EL013/EL014 Kombi-
nierte Kopf-/Nackenstütze
klein/groß



EL015/EL016 Kopf-/
Nackenstütze X-Form



EP020 2-Punkt Beckengurt,
aufrollbar

Kopf-/Nackenstützen Advanced line



EL033/EL034/EL035
Comfort Plus



EL036/EL037 Combo

Montagesets für Kopf-/Nackenstützen



EL001 Gooseneck



EL002 Mehrachsig,
gekröpft



EL003 Mehrachsig,
gerade



EL031 UniLink Kopfstützenhalter,
mehrachsig

Information



EE024 Armlehne, hochschwenkbar



EB003 Elektr. hochschw., separat steuerbar



EB013 Zentral montierte Beinstütze



EB007 geteilt, Aluminium-Fussplatte



EU042 Ladegerät



EU044 Ladegerät



EU046 Ladegerät 10 A, mit Lüfter



Externe Magnetladebuchse



EG013 Rillen



EG014 Stollen



EG015 Lenkrad mit Rillen



EF001 Lenkradschwinge, gefedert



EF020 Lenkradarrretierung



ES002 Fahrzeugtransportsatz



ES013 Montageset Dahl Docking System

Information



ES003 Handytasche



ES004 Gepäckträger



ES005 Stockhalter



ES006 Rückspiegel



ES010 Halter für Getränke



ES023 Rucksackhalter



ET002/005 12 V



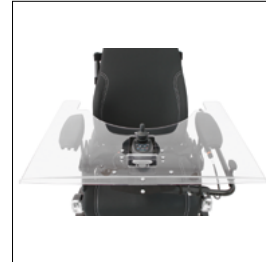
ET004/007 USB



ES021 El. Beleuchtung
Fusswege



EU053 TEN°



EU063 TEN° Tischmodul, elektr. umkehrbar



EU057 Begleitpersonen-
steuerung



EU095 Handwärmer (Ein-
handhaube für
Handmodul)

Information



EU098 Tastenmodul



EU080 Tetragabel, waagrecht



EU081 Stick S80



EU082 Soft Ball, schwarz bezogen



EU083 Kugelaufsatz, klein



EU084 Kugelaufsatz, gross



EU085 Softkugel blau



EU054 TEN° LCD-Modul



EU100/105 mo-Vis Micro Joysticks



EU101/106 mo-Vis Multi Joystick



EU102/107 mo-Vis All-round Joystick light



EU103 Saug-Blas-Steuerung



EU110-113 Halterung für Armlehne



EU111 mo-Vis Joystick incl. 2 Fingertastern