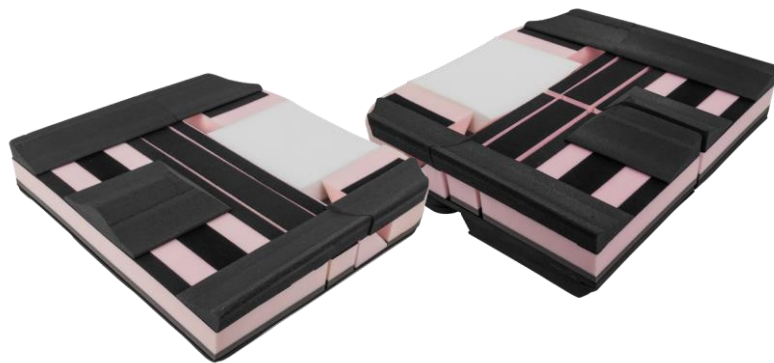


spex

Shaping Better Lives



Forma del cuscino Constructa e Flex

Sono stati condotti nove casi di studio per testare i nuovi cuscini Constructa Shape e Constructa Flex. Ove possibile, è stata effettuata anche la mappatura delle pressioni, comparando il sistema di postura già in uso dal paziente con il sistema SPEX in prova. Tecnici e terapisti hanno ricevuto una formazione di base sui prodotti prima dell'applicazione e sono stati supportati da un membro del team di progettazione, laddove possibile.

IN PRATICA

L'equipe tecnico-reabilitativa ha eseguito le consuete valutazioni MAT, identificando le aree di supporto o di alloggio delle deformità, per poi configurare il cuscino di prova. Nella maggior parte dei casi, già alla prima regolazione, i risultati sono stati molto efficaci. Negli altri casi, quelli più complessi, sono stati necessari altri interventi di correzione. Il fatto che già al primo tentativo, nella maggior parte dei casi, si sia ottenuto un risultato posturale soddisfacente, rende l'idea di quanto il sistema sia ben progettato per lavorare affinché ciò che è ritenuto corretto empiricamente, si traduca poi, in pratica, nella postura.

IL PROCESSO

Durante ogni prova, sono stati seguiti otto passaggi.

1. La fodera è stata rimossa
2. Lo strato di schiuma superiore e la fodera interna sono stati rimossi
3. I moduli di posizionamento sono stati regolati.
4. Il cuscino è stato posizionato sulla carrozzina
5. I moduli di posizionamento sono stati regolati.
6. La fodera interna è stata riposizionata.
7. Lo strato di schiuma superiore è stato riposizionato.
8. La fodera esterna è stata riposizionata

Un semplice processo in otto fasi, ha garantito una buona coerenza tra le prove.

I RISULTATI

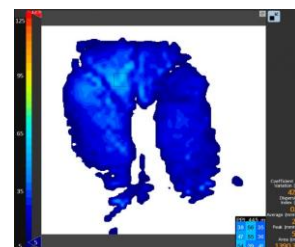
Alla fine di tutti e nove gli studi era chiaro che l'uso di questi prodotti riduceva i tempi di consegna per la fornitura dei cuscini e che era stato realizzato un "cuscino SU MISURA, pronto all'uso".

Dei nove partecipanti, sette sono ancora seduti sui cuscini Constructa, uno è in attesa di una nuova carrozzina più larga che permetta di accogliere un cuscino Constructa e un altro non ha potuto usufruire del cuscino constructa poiché affetto da una lesione da decubito in corso. Anche in questo caso il cuscino aveva offerto una postura ottimale ma l'utente in questione, per la sua lesione da decubito, necessitava per forza di un sistema ad aria. Il feedback di tutti i partecipanti è stato positivo.

QUALI DEFORMITÀ POSTURALI SONO STATE AFFRONTATE DURANTE GLI STUDI?

- Deformità da flessione dell'anca.
- Dismetria degli arti inferiori
- Rotazione esterna dell'anca
- Abduzione non riducibile delle anche
- Colpo di vento
- Obliquità pelviche.

Persona il cui tono muscolare alto era rilassato



Le prove hanno anche dimostrato che gli utenti che di solito avevano una forte tendenza a scivolare in avanti, grazie al Constructa riuscivano a rimanere posizionati correttamente.

La possibilità di posizionare millimetricamente i moduli pre-schiaticci e le guide di bacino, consente proprio di vincolare il bacino nella giusta posizione, evitando gli scivolamenti. Inoltre, nei casi in cui è stato possibile effettuare la mappatura dei picchi pressori, si è visto che questa precisione nel posizionamento genera anche una migliore distribuzione dei carichi, se paragonati al precedente cuscino in uso.

UN RIEPILOGO FINALE DI QUANTO EVIDENZIATO DA QUESTI CASI DI STUDIO

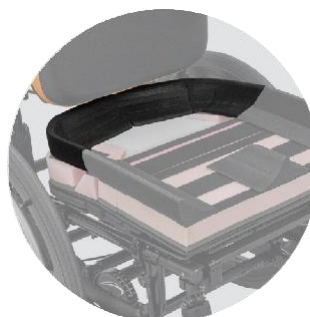
1. **Rapidità di configurazione** di un cuscino personalizzato pronto all'uso.
2. **Semplicità di configurazione:** in modo molto intuitivo, tecnico e terapisti possono raggiungere facilmente una postura comoda ed efficace.
3. Grazie all'ampia gamma di componenti con forme, dimensioni e contenimenti diversi, è possibile ottenere cuscini unici, in grado di supportare al meglio le esigenze posturali degli utenti.

spex



4. Con lo strato superiore di schiuma, è possibile colmare piccoli spazi tra i componenti del sedile senza effetti negativi. Ampia regolabilità con un unico kit.
5. Il sistema a tre fodere consente di alloggiare un'ampia gamma di altezze, larghezze e lunghezze del cuscino senza compromettere la superficie su cui l'utente si siede. La cover risulta regolare e le modifiche ai piani del cuscino non vengono avvertite come scomodità.
6. I piani e i contenimenti consentono una maggiore immersione e

maggiore contatto superficiale, riducendo i picchi pressori.



Flexy Contour è un nuovo accessorio disponibile che fornisce un supporto posteriore in corrispondenza del bacino. Grazie ai tagli a V, può essere modellato in modo da adattarsi alla forma e al contenimento della pelvi posteriore dell'utente e, in combinazione con uno schienale ben regolato, aiuta a mantenere gli ischi nel giusto alloggiamento.

Il taglio angolato del blocco del trocantere crea una transizione fluida verso la fossa ischiatica. Questo a sua volta elimina il rischio di aumento delle pressioni in quest'area, dimostrato dalla mappatura delle pressioni.



VANTAGGI

Questi cuscini hanno un esclusivo design a tre cover. La cover interna non è a contatto con l'utente, ed è leggermente maggiorata per consentire un'ampia gamma di regolazioni in altezza, lunghezza e larghezza del cuscino, evitando la necessità di cover personalizzate. Questa prima cover separa la parte dei moduli posturali dal resto del cuscino.

La copertura mediale invece consiste in una schiuma morbida, racchiusa in una cover anti-incontinenza, che ha la funzione di normalizzare la forma anatomico-posturale del cuscino, garantendo un confort ottimale anche in presenza di soluzioni posturali molto complesse.

La cover esterna invece è realizzata in tessuto Lycra elasticizzato 3D traspirante. Si tratta dello stesso tessuto utilizzato nel cuscino Spex Classic e può essere facilmente lavato. Grazie a questo connubio di 3 fodere, non si sono verificate pieghe del tessuto, dannose ai fini della prevenzione da decubito.

Inoltre il core del cuscino rimane ampiamente protetto da tutti gli agenti esterni che potrebbero mettere a rischio l'integrità e la longevità delle schiume.

Il nuovo giunto a Puzzle nel Constructa Flex consente di seguire anatomicamente le dismetrie degli arti inferiori e le necessità relative ad abduzioni, adduzioni e colpi di vento, senza la necessità di forzare il posizionamento mediante cuneo.

I cuscini Constructa Shape e Constructa Flex sono stati in grado di essere modificati per adattarsi a diverse parti anatomiche, anche nei casi più complessi, con precisione, riproducibilità e reversibilità. Il corretto e preciso posizionamento del bacino, dei fianchi e delle cosce, ha avuto un effetto a catena sul resto del corpo. A questo punto, schienale, pedane, poggiatesta e braccioli sono stati regolati di conseguenza. In un caso, la nuova posizione ha contribuito a rilassare il tono muscolare dell'utente permettendo alle sue ginocchia di flettere maggiormente rispetto al precedente sistema.

Il nuovo «giunto a Puzzle» del Constructa Flex consente un'ottima regolazione per le dismetrie degli arti inferiori (fino a 3 cm senza la necessità di tagliare i componenti del cuscino), abduzioni, adduzioni e colpi di vento.

