

## Fauteuil roulant actif Zenit Plus. Bon de commande

### Donneur d'ordre

N° de client.

Nom

Rue, no

Code postal, lieu

Nom \_\_\_\_\_

Date \_\_\_\_\_

### Adresse de livraison (si différent du donneur d'ordre)

Nom

Rue, no.

Code postal, lieu

Com. \_\_\_\_\_

Signature \_\_\_\_\_

#### Devis

#### Commande

#### Demande pour fabrication spéciale



En passant une commande, vous acceptez de respecter les modes d'emploi/manuels d'entretien des accessoires et produits d'autres fabricants lorsqu'ils sont combinés avec un produit Ottobock, en plus des modes d'emploi/manuels d'entretien des produits Ottobock respectifs, et d'avoir lu, compris et accepté nos conditions générales. En outre, vous acceptez d'effectuer votre propre évaluation de la conformité ou approbation conformément aux exigences nationales lors de la commande si vous effectuez des modifications ou des ajouts qui ne sont pas conformes aux spécifications des instructions d'utilisation/manuels d'entretien d'Ottobock

### Configuration de base

N° d'article: 480F160=1\_AA02\_C

### Prix: CHF 4'380.-

Prix de vente recommandés en CHF, valables à partir du 01-01-2025, hors 8.1% TVA

- Châssis tubulaire en aluminium ouvert pliable
- Châssis avant standard ou avec adduction
- Repose-pied pliant
- Toile de dossier réglable en tension
- Dossier réglable en inclinaison, rabattable
- Protège-vêtements en alu
- Structure modulaire
- Roues arrières à démontage rapide
- Freins à levier 4.0
- Sangle de mollet

**pliable, poids maximum utilisateur: 120 kg**  
**Crash-test selon ISO 7176-19 avec code MZ 70**

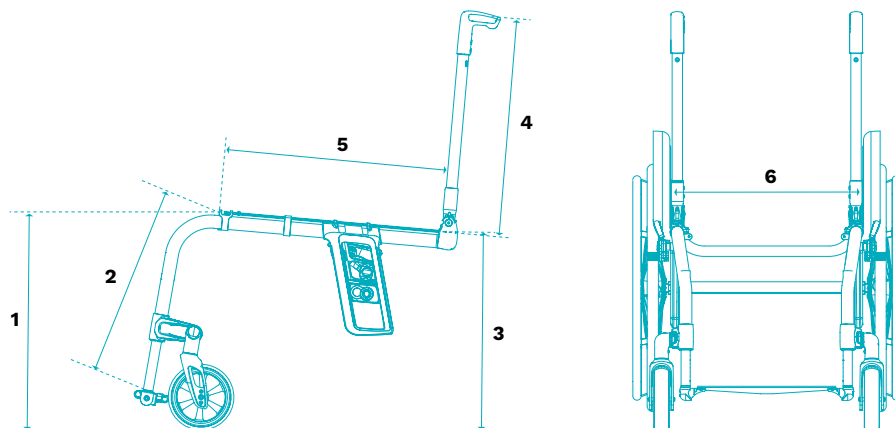
Les codes de numérotation indiqués ne sont pas des numéros d'article pour la commande de pièces de rechange..  
Veuillez utiliser à cet effet le [catalogue des pièces de rechange](#).

## Fauteuil roulant actif Zenit Plus. Bon de commande

### Dimensions du fauteuil roulant\*

- 1 Hauteur d'assise avant, (vSH)  
= du sol jusqu'au bord supérieur de la toile d'assise
- 2 Longueur de tibia (UL)  
= du bord supérieur de la toile d'assise jusqu'au bord supérieur de la palette repose-pieds (sans coussin d'assise). Veuillez noter les dépendances d'UL et de vSH.
- 3 Hauteur d'assise arrière (hSH)  
= du sol jusqu'au bord supérieur de la toile d'assise
- 4 Hauteur de dossier (RH)  
= du bord supérieur du tube de dossier (croisillon) jusqu'au bord supérieur de la toile de dossier
- 5 Profondeur d'assise (ST)  
= du bord de l'avant de la toile d'assise jusqu'au tube de dossier
- 6 Largeur d'assise (SB)  
= du bord extérieur du tube d'assise au bord extérieur du tube d'assise opposé

\* Une tolérance de fabrication de 10 mm s'applique à toutes les dimensions ou 10% pour les poids.



# Fauteuil roulant actif Zenit Plus.

## Bon de commande

<b>Finition</b>		<b>Prix</b>						
MA 110	Standard							
<b>Matériaux</b>								
MA08	Aluminium	-						
MA12	Carbon (uniquement avec châssis 85° et 2 cm adduction/abduction)	448.-						
<b>Support du système de pliage par ressort</b>								
<input checked="" type="checkbox"/> MA120	Standard							
<b>Angulation du châssis avant</b> (veuillez consulter l'UL à la page 6)								
MA20	75°: châssis long	-						
MA21	85°: châssis court	-						
<b>Châssis</b>								
MA14	0 cm Adduction	-						
MA15	2 cm Adduction	-						
MA30	2 cm Abduction (compatible jusqu'à largeur d'assise 42 cm)	-						
<b>Prolongement du châssis avant</b>								
MA23	3 cm	87.-						
<b>Largeur d'assise (SB) en cm</b>								
32	34	36	38	40	42	44	46	
<b>Profondeur d'assise (ST) en cm</b>								
36	38	40	42	44	46	48	50	
<b>Hauteur d'assise avant (vSH) en cm</b> (veuillez consulter l'UL à la page 6)								
38	39	40	41	42	43	44	45	46
47	48	49	50	51	52	53	54	
<b>Accessoires de châssis</b>								
MA51	Aide au basculement: droit	111.-						
MA52	Aide au basculement: gauche	111.-						
MA55	Anti-bascule: droit	204.-						
MA56	Anti-bascule: gauche	204.-						
MA60	Protections de châssis	83.-						
<b>Roues directionnelles</b>								
MF30	4" Bandages, noir	-						
MF35	4" Bandages souples, jantes en aluminium	215.-						
MF31	5" Bandages, noir	-						
MF36	5" Bandages souples, jantes en aluminium	215.-						
MF04	5,5" Bandages souples, gris	-						
MF05	6" Pneumatiques, gris	-						
MF32	6" Bandages, noir	-						
MF37	6" Bandages souples, jantes en aluminium	215.-						
<b>Fourches avant</b>								
MF90	Fourche à axe à vis							

## Fauteuil roulant actif Zenit Plus. Bon de commande

Hauteur d'assise motrices (hSH) en cm							Prix
37	38	39	40	41	42	43	
44	45	46	47	48	49	50	

Diamètre des roues motrices		
MG02	24"	-
MG00	25"	-

Carrossage des roues motrices			
0°	2°	3°	4°

Jantes roues motrices		24"	25"	
MG06	Jantes à chambre creuse			-
MG10	Spinergy SPOX			692.-
MG11	Spinergy LX			806.-
MG12	Spinergy LXL Blade: rayons noir			883.-
MG12	Spinergy LXL Blade: rayons blanc			883.-
MG15	Infinity ultra-légères (pas compatible avec MG34)			172.-
MG150	Infinity ultra-légères, coloré (pas compatible avec MG34)			243.-
	<b>Kit couleur jantes et fourches pour Infinity ultra-légères. Couleur à choisir:</b>	<b>24"</b>	<b>25"</b>	
	Sparkle light orange			-
	Marine bleu			-
	Candy rouge			-
	Sparkle granny-smith vert			-

Pneus		24"	25"	
MG31	Schwalbe RightRun 1"			-
MG34	PU 1" (pas compatible avec jante Infinity)			-
MG341	PU 1" schwarz (pas compatible avec jante Infinity)			-
MG37	Schwalbe Marathon Plus Evolution 1" (anti-crevaisson)			59.-
MG 200	Schwalbe ONE 1"			77.-

Mains courantes		24"	25"	
MG50	Aluminium: noir recouvert, grand diamètre			-
MG52	Aluminium: argent anodisé, grand diamètre			-
MG53	Aluminium: argent anodisé, tief			-
MG54	Revêtues de caoutchouc: grand diamètre			243.-
MG56	Inox: poli, grand diamètre			-
MG57	Inox: poli, petit diamètre			-
MG63	Curve L: anodisé			531.-
MG64	Curve L Grip: fonction de préhension limitée			575.-
MG65	Gekko: préhension ergonomique (avec bande en silicone)			462.-

Montage des mains courantes		
MG70	Montage étroit: 15 mm	-
MG71	Montage large: 25 mm	-

# Fauteuil roulant actif Zenit Plus.

## Bon de commande

Centre de gravité en cm (mesurée parallèlement au sol)											Prix
5	6	7	8	9	10	11	12	13	14		
Méthode de mesure alternative (Position horizontale des roues motrice du Avantgarde)											
B	C	D	E	F	G						
Donnez nous la position des roues motrice du Avantgarde, nous vous calculons le centre de gravité											
<b>Système d'axes à démontage rapide</b>											
MG27	Axe à démontage rapide									-	
MG28	Axes à démontage rapide pour tétraplégique									190.-	
<b>Accessoires de roues motrices</b>											
MG87	Pompe haute pression, 14 bar									175.-	
<b>Freins</b>											
MH01	Freins à levier 4.0									-	
MH30	Freins à levier 4.0, levier longue									-	
MH05	Freins ciseaux									113.-	
<b>Accessoires de freins</b>											
MH10	Rallonge de levier de freins, fix									61.-	
MH21	Rallonge de levier de freins, enfichable (uniquement en combinaison avec MH01)									61.-	
<b>Hauteur du dossier (RH) en cm</b>											
25	27,5	30	32,5	35	37,5	40	42,5	45	47,5	50	
<b>Système de dossier</b>											
MD01	Tube de dossier droit, fixe : droit (90° mesuré en relation avec le tube d'assise)									-	
MD11	Réglable en inclinaison, rabattable sur le tube d'assise (-10°; -5°; 0°; +5°; +10°) pas en combinaison avec poignées de poussée réglables en hauteur MD45/MD55									-	
MD13	Angle du dossier selon le souhait du client (90° mesuré en relation avec le sol)									144.-	
		0°	-5°	-10°							
<b>Toile de dossier</b>											
MD03	Toile réglable en tension, rembourrée									81.-	
MD05	Toile réglable en tension, respirant									-	
MD18	Ultra-légère									63.-	
MD06	Sans toile de dossier									-	
<b>Toile de dossier élargi</b>											
MD80	+ 2 cm									-	
MD81	+ 4 cm									-	
MD82	Sans									-	
<b>Solution dossier BAXX</b> (veuillez joindre le bon de commande; restrictions possibles selon le modèle)											
MD44	Baxx dossier en aluminium (joint)									(Prix du système de dossier Baxx selon bon de commande)	

## Fauteuil roulant actif Zenit Plus. Bon de commande

Poignées de poussée		Prix
MD50	Courtes	-
MD51	Longues	-
MD55	Réglables en hauteur, amovibles	312.-
MD45	Réglables en hauteur, amovibles pour Baxx	312.-
MD56	Rabattables	243.-
MD59	Sans	-

Protège-vêtements / Accoudoirs		Prix
ME02	garde-boue aluminium standard avec protection néoprène	-
ME04	garde-boue carbon	513.-
ME05	Accoudoirs desk: manchette courte	439.-
ME06	Accoudoirs desk: manchette longue	439.-
ME17	Accoudoirs manchette longue, réglable en profondeur	464.-

Toile d'assise		Prix
MC15	Toile d'assise avec poche de rangement	65.-
MC16	Toile d'assise, réajustable en tension	-
MC18	Ultra-légère	63.-
MC06	Sans	-

Coussins d'assise		Prix
MC01	Standard (hauteur fonctionnelle 5 cm)	88.-
MC02	Cubic Foam (hauteur fonctionnelle 5 cm)	205.-
MC05	Evolight (hauteur fonctionnelle 6 cm)	425.-
MC20	Terra (hauteur fonctionnelle 6 cm)	344.-
MC21	Terra Aquos (hauteur fonctionnelle 6 cm)	395.-
MC22	Terra Flair (hauteur fonctionnelle 6 cm)	691.-
MC23	Cloud (hauteur fonctionnelle 10 cm)	1'037.-
MC29	Livo (hauteur fonctionnelle 5 cm)	133.-
MC30	EvoFlair (hauteur fonctionnelle 8 cm)	439.-

### Longueur de tibia en cm (sans le coussin d'assis)

Longueur de tibia: (UL) en cm

75° Angulation du châssis avant: vSH doit être supérieur ou égal à UL + 2 cm

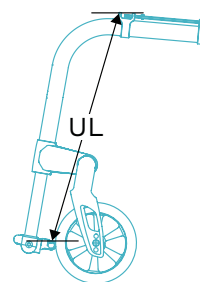
85° Angulation du châssis avant: vSH doit être supérieur ou égal à UL + 4 cm

28	29	30	31	32	33
34	35	36	37	38	39
40	41	42	43	44	45
46	47	48	49	50	51

MB130	Réglable	-
-------	----------	---

### Repose-jambes (avec pliage)

MB160	Aluminium, palette monobloc	-
MB180	Carbon, palette monobloc	-



## Fauteuil roulant actif Zenit Plus. Bon de commande

### Accessoires repose-jambes

MB70	Dispositif de verrouillage pour palette monobloc	107.–
------	--------------------------------------------------	-------

### Accessoires

		Prix
MZ51	Ceinture avec boucle en métal	149.–
MZ59	Pochette pour téléphone portable	41.–

### Flasques

MG90	Transparent	226.–
MG100	Motiv Graphics	286.–
MG101	Motiv Miracle	286.–
MG102	Motiv Network	286.–
MG103	Motiv Robots	286.–
MG104	Motiv Spectrum	286.–

### Teintes de châssis

001	Argent brillant	520.–
002	Anthracite métallique	520.–
003	Noir profond (RAL 9005)	520.–
004	Bleu glace métallisé	520.–
005	Sparkle orange clair	520.–
009	Vinho sparkle	520.–
010	Bleu marine	520.–
012	Bleu ciel métallique	520.–
048	Noir profond mat structure	520.–
014	Candy rouge	520.–
021	Sparkle granny-smith	520.–
023	Blanc RAL 9016	520.–
027	Shimano mat	520.–
039	Noir mat anodisé	–
040	Anthracite mat anodisé	–
041	Or mat anodisé	–
042	Bleu mat anodisé	–
043	Orange mat anodisé	–
044	Vert mat anodisé	–
045	Violet mat anodisé	–
046	Rouge mat anodisé	–
SBK24817.000	Couleur spéciale selon le souhait du client	Prix sur demande

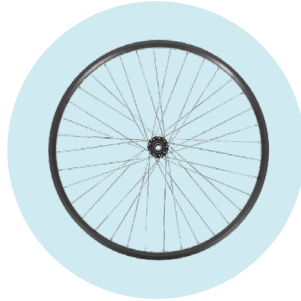
### Autres accessoires

MZ52	Kit d'outils	–
MZ58	Sac pour roues motrices (pour 2 roues jusqu'à 28")	121.–
MZ70	Kit pour transport en véhicule, avec utilisateur	370.–
MZ89	Protection pour axe de roue à démontage rapide	7.–
MZ93	Sac à dos pour fauteuil roulant	102.–

**Fauteuil roulant actif Zenit Plus.**  
Bon de commande



**MG 10**  
Spineroy SPOX



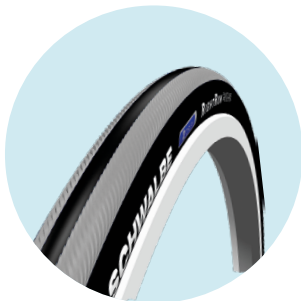
**MG 06**  
jante à chambre creuse



**MG 11**  
Spineroy LX



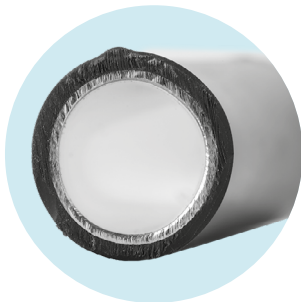
**MG 15**  
Infinity Ultralight



**MG 31**  
Right Run 1"



**MG 371 Marathon Plus**  
Evolution 1"



**MG 54**  
Mains courantes caoutchouté



**MG 65**  
Gekko



**MG 63**  
Curve L (anodisée)



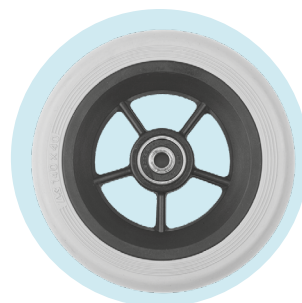
**MG 64**  
Curve L Grip



**MF 35 / 36 / 37**  
4" / 5" / 6" Bandages souples



**MF 30 / 31 / 32**  
4" / 5" / 6" Bandage, noir



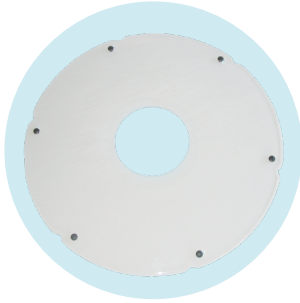
**MF 04**  
5,5" Bandages souples



**MF 05**  
Pneumatiques 6"



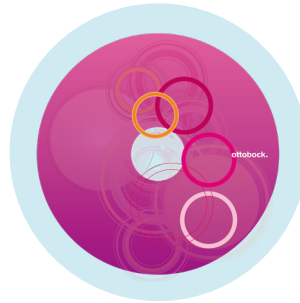
**Fauteuil roulant actif Zenit Plus.**  
Bon de commande



**MG80 Transparent**



**MG100 Graphics**



**MG101 Miracle**



**MG102 Network**



**MG103 Robots**



**MG104 Spectrum**



**MZ70 Kit pour transport  
en véhicul**



**MH05 Freins ciseaux**