

## Aktivrollstuhl *Zenit Plus*. Bestellblatt

### Auftraggeber

Kunden-Nr.

Name

Strasse, Nr.

PLZ, Ort

### Versandadresse (wenn von Auftraggeber abweichend)

Name

Strasse, Nr.

PLZ, Ort

Kom.

Name \_\_\_\_\_ Datum \_\_\_\_\_ Unterschrift \_\_\_\_\_

### Kostenvoranschlag

### Bestellung

### Sonderbauanlage liegt bei



Mit der Bestellung verpflichten Sie sich, die Gebrauchsanweisungen/Serviceanleitungen von Zubehör und Produkten anderer Hersteller bei der Kombination mit einem Ottobock Produkt zusätzlich zu den Gebrauchsanweisungen/Serviceanleitungen der jeweiligen Ottobock Produkte zu beachten sowie unsere allgemeinen Geschäftsbedingungen gelesen, verstanden und akzeptiert zu haben. Darüber hinaus verpflichten Sie sich, mit der Bestellung eine eigene Konformitätsbewertung oder Zulassung entsprechend den nationalen Erfordernissen durchzuführen, wenn Sie Modifikationen oder Anbauten vornehmen, die nicht mit den Vorgaben der Ottobock Gebrauchsanweisungen/Serviceanleitungen übereinstimmen.

### Grundausrüstung

Artikel-Nummer: 480F160=1\_AA02\_C

**Preis: CHF 4'380.-**

Empfohlene Verkaufspreise in CHF, gültig ab 01.01.2026, exkl. 8.1 % MWST

- Offener Aluminiumrohrrahmen mit Faltsystem
- Vorderrahmenkröpfung wählbar
- Mitfaltende Beinstütze
- Rückenbespannung anpassbar
- Aluminium-Seitenteile
- modularer Aufbau
- Antriebsräder mit Steckachse
- Kniehebelbremse 4.0
- Wadenband

**faltbar, max. Benutzergewicht 120 kg**

**Crash-getestet nach ISO 7176-19**

Bei den angegebenen Nummerncodes handelt es sich nicht um Artikelnummern zur Ersatzteilbestellung.  
Bitte verwenden Sie hierzu den [Ersatzteilkatalog](#).

Otto Bock (Schweiz) AG · Kantonsspital 10 · 6004 Luzern · Tel. 041 455 61 71 · Fax 041 455 61 70 ·  
E-Mail: [suisse@ottobock.com](mailto:suisse@ottobock.com) · [www.ottobock.ch](http://www.ottobock.ch)

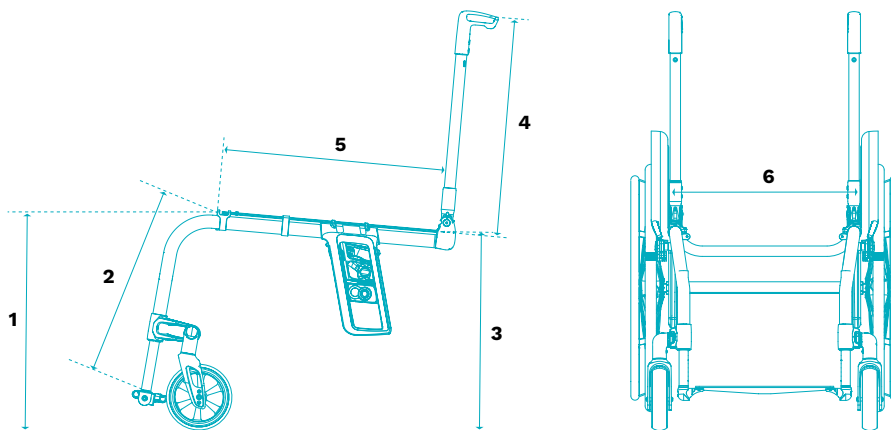
# Aktivrollstuhl *Zenit Plus*.

## Bestellblatt

### Rollstuhlmasse\*

- 1 vordere Sitzhöhe (vSH)  
= Boden bis Oberkante Sitzbespannung
- 2 Unterschenkelänge (UL)  
= Oberkante Sitzbespannung rechts/links bis Oberkante Fussplatte Mitte (ohne Berücksichtigung Sitzkissen). Bitte beachten Sie die Abhängigkeiten von UL und vSH.
- 3 hintere Sitzhöhe (hSH)  
= Boden bis Oberkante Sitzbespannung
- 4 Rückenhöhe (RH)  
= Oberkante Sitzrohr (Kreuzstrebe) bis Oberkante Rückenbespannung
- 5 Sitztiefe (ST)  
= Vorderkante Sitzbespannung bis Rückenrohr
- 6 Sitzbreite (SB)  
= Aussenkante Rahmenrohr bis Aussenkante Rahmenrohr

Für alle Masse gilt eine Fertigungstoleranz von 10 mm bzw. 10% bei Gewichtsangaben.



# Aktivrollstuhl *Zenit Plus*. Bestellblatt

## Ausstattung

<input checked="" type="checkbox"/> MA 110	Standard
--	----------

## Material

		Preis
MA08	Aluminium	–
MA12	Carbon (nur mit 85° und 2 cm Kröpfung / Abduktion)	448.–

## Federunterstützung Faltmechanismus

<input checked="" type="checkbox"/> MA120	Standard
---	----------

## Vorderrahmenwinkel (bitte UL auf Seite 6 beachten)

		Preis
MA20	75°: langer Rahmen	–
MA21	85°: kurzer Rahmen	–

## Vorderrahmenkröpfung

		Preis
MA14	0 cm Kröpfung	–
MA15	2 cm Kröpfung	–
MA30	2 cm Abduktion (nur bis Sitzbreite 42 cm möglich)	–

## Verlängerung Vorderrahmen

		Preis
MA23	3 cm	87.–

## Sitzbreite (SB) in cm

32	34	36	38	40	42	44	46
----	----	----	----	----	----	----	----

## Sitztiefe (ST) in cm

36	38	40	42	44	46	48	50
----	----	----	----	----	----	----	----

## Vordere Sitzhöhe (vSH) in cm (bitte UL auf Seite 6 beachten)

38	39	40	41	42	43	44	45	46
47	48	49	50	51	52	53	54	

## Rahmenzubehör

		Preis
MA51	Ankipphilfe: rechts	111.–
MA52	Ankipphilfe: links	111.–
MA55	Kippschutz: rechts	204.–
MA56	Kippschutz: links	204.–
MA60	Rahmenpolster	83.–

## Lenkräder

		Preis
MF30	4" Vollgummi: schwarz	–
MF35	4" Softrolle: Aluminium	215.–
MF31	5" Vollgummi: schwarz	–
MF36	5" Softrolle: Aluminium	215.–
MF04	5,5" Softrolle	–
MF05	6" Luft	–
MF32	6" Vollgummi: schwarz	–
MF37	6" Softrolle: Aluminium	215.–

## Lenkradachse

<input checked="" type="checkbox"/> MF90	Gabeln mit Schraubachse
--	-------------------------

# Aktivrollstuhl *Zenit Plus*.

## Bestellblatt

### Hintere Sitzhöhe (hSH) in cm

37	38	39	40	41	42	43
44	45	46	47	48	49	50

### Antriebsradgrösse

		Preis
MG02	24"	–
MG00	25"	–

### Antriebsradsturz

0 °	2 °	3 °	4 °
-----	-----	-----	-----

### Antriebsradfelge

		24"	25"	Preis
MG06	Hohlkammer			–
MG10	Spinergy SPOX			692.–
MG11	Spinergy LX			806.–
MG12	Spinergy LXL Blade: Speichen schwarz			883.–
MG12	Spinergy LXL Blade: Speichen weiss			883.–
MG15	Infinity Ultralight (nicht in Kombination mit MG34 möglich)			172.–
MG150	Infinity Ultralight, farbig (nicht in Kombination mit MG34 möglich)			243.–
	Farbpaket Infinity Ultralight / Lenkradgabel	24"	25"	Preis
	Sparkle light orange			–
	Marine blue			–
	Candy red			–
	Sparkle granny-smith			–

### Bereifung

		24"	25"	Preis
MG31	Schwalbe RightRun 1"			–
MG34	PU 1" (nicht in Verbindung mit Infinity Felge)			–
MG341	PU 1" schwarz (nicht in Verbindung mit Infinity Felge)			–
MG37	Schwalbe Marathon Plus Evolution 1"			59.–
MG 200	Schwalbe ONE 1"			77.–

### Greifringe

		24"	25"	Preis
MG50	Aluminium: schwarz beschichtet, hoch			–
MG52	Aluminium: silber eloxiert, hoch			–
MG53	Aluminium: silber eloxiert, tief			–
MG54	Gummiert: hoch			243.–
MG56	Edelstahl: poliert, hoch			–
MG57	Edelstahl: poliert, tief			–
MG63	Curve L: eloxiert			531.–
MG64	Curve L Grip: für Nutzer mit eingeschränkter Greiffunktion			575.–
MG65	Gekko: ergonomischer Greifring			462.–

### Montage Greifring

		Preis
MG70	Montage eng (15 mm)	–
MG71	Montage weit (25 mm)	–

# Aktivrollstuhl *Zenit Plus*. Bestellblatt

**Kipppunkt in cm** (gemessen parallel zum Boden)

5	6	7	8	9	10	11	12	13	14
---	---	---	---	---	----	----	----	----	----

**Alternative Messmethode** (Angabe Antriebsradposition horizontal von Avantgarde)

B	C	D	E	F	G
---	---	---	---	---	---

Geben Sie die Antriebsradposition Ihres Avantgarde an, wir berechnen den Kipppunkt.

<b>Steckachsensystem</b>		<b>Preis</b>
MG27	Steckachse	–
MG28	Steckachse mit Tetraentriegelung	190.–

<b>Zubehör Antriebsrad</b>		<b>Preis</b>
MG87	Hochdruckpumpe, 14 bar	175.–
MZ81	Adapter Antriebsrad-Steckachse, 12 mm passend für 12,7 mm Nabe, L = 98 mm (verfügbar ab März 2026)	auf Anfrage
MZ82	Adapter Antriebsrad-Steckachse, 12 mm passend für 12,7 mm Nabe, L = 103 mm (verfügbar ab März 2026)	auf Anfrage
MZ83	Adapter Antriebsrad-Steckachse, 12 mm passend für 12,7 mm Nabe, L = 108 mm (verfügbar ab März 2026)	auf Anfrage

<b>Bremsen</b>		<b>Preis</b>
MH01	Kniehebelbremse 4.0	–
MH30	Kniehebelbremse 4.0, Bremshebel lang	–
MH05	Scherenbremse	113.–

<b>Zubehör Bremsen</b>		<b>Preis</b>
MH10	Bremshebelverlängerung, fest	61.–
MH21	Bremshebelverlängerung, steckbar (nur in Verbindung mit KHB Hebel kurz MH01)	61.–

<b>Rückenhöhe in cm</b>										
25	27,5	30	32,5	35	37,5	40	42,5	45	47,5	50

<b>Rückensystem</b>		<b>Preis</b>
MD01	Rücken gerade, fest verschraubt: gerade (gemessen 90° zum Sitzrohr)	–
MD11	Rücken winkeleinstellbar, abklappbar auf Sitzrohre (-10°; -5°; 0°; +5°; +10°) nicht in Verbindung mit Schiebegriffe höhenverstellbar MD45/MD55	–
MD13	Rückenwinkel nach Kundenwunsch (gemessen 90° zum Boden) 0°                      -5°                      -10°	144.–

<b>Rückenbespannung</b>		<b>Preis</b>
MD03	Anpassbar, gepolster	81.–
MD05	Anpassbar, atmungsaktiv	–
MD 8	Ultraleicht	63.–
MD06	Ohne	–

<b>Verbreiterung Rückenpolster</b>		<b>Preis</b>
MD80	+ 2 cm	–
MD81	+ 4 cm	–
MD82	Ohne	–

<b>Verwendung Baxx Rückensystem</b> (Bestellblatt beifügen, modellbedingte Einschränkungen möglich)		<b>Preis</b>
MD44	Baxx Aluminiumrücken (beigelegt)	Preis des Rückensystems laut Baxx Bestellblatt

<b>Schiebegriffe</b>		<b>Preis</b>
MD50	Kurz	–

## Aktivrollstuhl *Zenit Plus*. Bestellblatt

MD51	Lang	–
MD55	Höhenverstellbar / abnehmbar	312.–
MD45	Höhenverstellbar / abnehmbar für Baxx-Rücken	312.–
MD56	Abklappbar	243.–
MD59	Ohne	–

Seitenteile		Preis
ME02	Mit Kleider- und Kälteschutz: Aluminium	–
ME04	Carbon: mit Kleiderschutz	513.–
ME05	Desk-Seitenteil: mit Armauflage kurz	439.–
ME06	Desk-Seitenteil: mit Armauflage lang	439.–
ME17	Seitenteil mit Armpolster lang, tiefenverstellbar	464.–

Sitzbespannung		Preis
MC15	Bespannung mit Ablagefach	65.–
MC16	Bespannung nachspannbar	–
MC18	Ultraleicht	63.–
MC06	Ohne	–

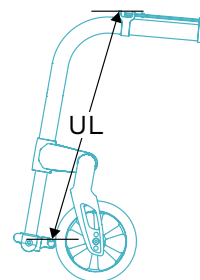
Sitzkissen		Preis
MC01	Standard (Funktionshöhe 5 cm)	88.–
MC02	Cubic Foam (Funktionshöhe 5 cm)	205.–
MC05	Evolight (Funktionshöhe 6 cm)	425.–
MC20	Terra (Funktionshöhe 6 cm)	344.–
MC21	Terra Aquos (Funktionshöhe 6 cm)	395.–
MC22	Terra Flair (Funktionshöhe 6 cm)	691.–
MC23	Cloud (Funktionshöhe 10 cm)	1'037.–
MC29	Livo (Funktionshöhe 5 cm)	133.–
MC30	EvoFlair (Funktionshöhe 8 cm)	439.–

Unterschenkellänge in cm (ohne Berücksichtigung Sitzkissen)	Preis
---	-------

Unterschenkellänge: (UL) in cm

75° Vorderrahmenwinkel: vSH muss grösser oder gleich UL + 2 cm sein  
85° Vorderrahmenwinkel: vSH muss grösser oder gleich UL + 4 cm sein

28	29	30	31	32	33
34	35	36	37	38	39
40	41	42	43	44	45
46	47	48	49	50	51



<input checked="" type="checkbox"/> MB130	Einstellbar	–
---	-------------	---

Beinstützen (mitfaltend)		Preis
MB160	Durchgehend, Aluminium	–
MB180	Durchgehend, Carbon	153.–

Zubehör Fussplatte		Preis
MB70	Verriegelung für durchgehend Fussplatte	107.–

Weiteres Zubehör		Preis
MZ51	Sitzgurt mit Metallschloss	149.–

# Aktivrollstuhl *Zenit Plus*.

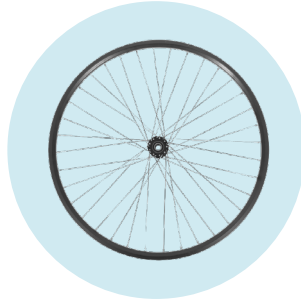
## Bestellblatt

MZ59	Tasche für Mobiltelefon	41.–
<b>Speichenschutz</b>		<b>Preis</b>
MG90	Transparent	226.–
MG100	Motiv Graphics	286.–
MG101	Motiv Miracle	286.–
MG102	Motiv Network	286.–
MG103	Motiv Robots	286.–
MG104	Motiv Spectrum	286.–
<b>Rahmenfarben</b>		<b>Preis</b>
001	Brillant silber	520.–
002	Anthrazit metallic	520.–
003	Tiefschwarz RAL 9005	520.–
004	Eisblau	520.–
005	Sparkle light orange	520.–
009	Vinho sparkle	520.–
010	Marine blue	520.–
012	Sky blue	520.–
048	Tiefschwarz matt Struktur	520.–
014	Candy red	520.–
021	Sparkle granny-smith	520.–
023	Weiss RAL 9016	520.–
027	Shimano matt	520.–
039	Schwarz, matt eloxiert	–
040	Anthrazit, matt eloxiert	–
041	Gold, matt eloxiert	–
042	Blau, matt eloxiert	–
043	Orange, matt eloxiert	–
044	Grün, matt eloxiert	–
045	Violett, matt eloxiert	–
046	Rot, matt eloxiert	–
SBK24817.000	Sonderfarbe nach Kundenwunsch	Preis auf Anfrage
<b>Sonderzubehör</b>		<b>Preis</b>
MZ52	Werkzeugsatz	–
MZ58	Tasche für Antriebsräder (für 2 Antriebsräder bis 28")	121.–
MZ70	KMP-Transportsatz	370.–
MZ89	Steckachsenschutz	7.–
MZ93	Rucksack	102.–

# Aktivrollstuhl *Zenit Plus*. Bestellblatt



**MG 10**  
**Spinergy SPOX**



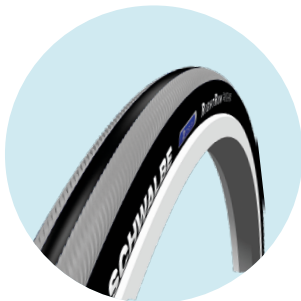
**MG 06**  
**Hohlkammerfelge**



**MG 11**  
**Spinergy LX**



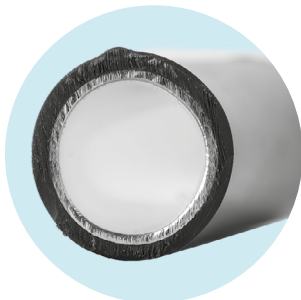
**MG 15**  
**Infinity Ultralight**



**MG 31**  
**Right Run 1"**



**MG 371 Marathon Plus**  
**Evolution 1.1"**



**MG 54**  
**Greifring gummiert**



**MG 65**  
**Gekko**



**MG 63**  
**Curve L (eloxiert)**



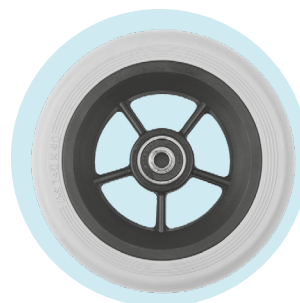
**MG 64**  
**Curve L Grip**



**MF 35 / 36 / 37**  
**4 / 5 / 6" Softrolle**



**MF 30 / 31 / 32**  
**4 / 5 / 6" Vollgummi, schwarz**



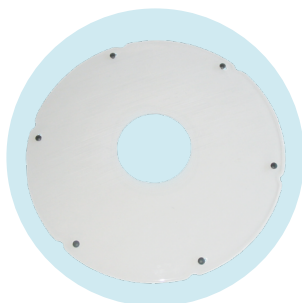
**MF 04**  
**5,5" Softrolle**



**MF 05**  
**6" Luftlenkrolle**



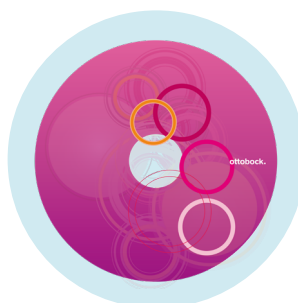
# Aktivrollstuhl *Zenit Plus*. Bestellblatt



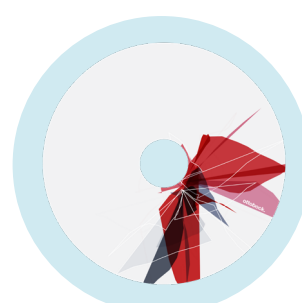
**MG80 Transparent**



**MG100 Graphics**



**MG101 Miracle**



**MG102 Network**



**MG103 Robots**



**MG104 Spectrum**



**MZ 70 KMP-Transportsatz**



**MH 05 Scherenbremse  
aus Aluminium**