

Aktivrollstuhl Zenit Plus. Bestellblatt

Auftraggeber

Kunden-Nr.

Name

Strasse, Nr.

PLZ, Ort

Name _____ Datum _____

Versandadresse (wenn von Auftraggeber abweichend)

Name

Strasse, Nr.

PLZ, Ort

Kom.

Unterschrift _____

Kostenvoranschlag

Bestellung

Sonderbauanlage liegt bei



Mit der Bestellung verpflichten Sie sich, die Gebrauchsanweisungen/Serviceanleitungen von Zubehör und Produkten anderer Hersteller bei der Kombination mit einem Ottobock Produkt zusätzlich zu den Gebrauchsanweisungen/Serviceanleitungen der jeweiligen Ottobock Produkte zu beachten sowie unsere allgemeinen Geschäftsbedingungen gelesen, verstanden und akzeptiert zu haben. Darüber hinaus verpflichten Sie sich, mit der Bestellung eine eigene Konformitätsbewertung oder Zulassung entsprechend den nationalen Erfordernissen durchzuführen, wenn Sie Modifikationen oder Anbauten vornehmen, die nicht mit den Vorgaben der Ottobock Gebrauchsanweisungen/Serviceanleitungen übereinstimmen.

Grundausrüstung

Artikel-Nummer: 480F160=1_AA02_C

Preis: CHF 4'380.- €

Empfohlene Verkaufspreise in CHF, gültig ab 01.01.2025, exkl. 8.1 % MWSt

- Offener Aluminiumrohrrahmen mit Faltsystem
- Vorderrahmenkröpfung wählbar
- Mitfaltende Beinstütze
- Rückenbespannung anpassbar
- Aluminium-Seitenteile
- modularer Aufbau
- Antriebsräder mit Steckachse
- Kniehebelbremse 4.0
- Wadenband

faltbar, max. Benutzergewicht 120 kg

Crash-getestet nach ISO 7176-19

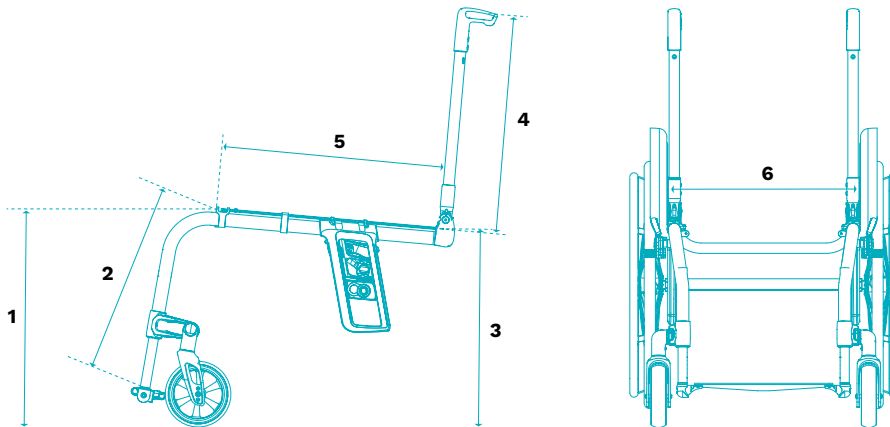
Bei den angegebenen Nummerncodes handelt es sich nicht um Artikelnummern zur Ersatzteilbestellung.
Bitte verwenden Sie hierzu den [Ersatzteilkatalog](#).

Aktivrollstuhl Zenit Plus. Bestellblatt

Rollstuhlmasse*

- 1 vordere Sitzhöhe (vSH)
= Boden bis Oberkante Sitzbespannung
- 2 Unterschenellänge (UL)
= Oberkante Sitzbespannung rechts/links bis Oberkante Fussplatte Mitte (ohne Berücksichtigung Sitzkissen). Bitte beachten Sie die Abhängigkeiten von UL und vSH.
- 3 hintere Sitzhöhe (hSH)
= Boden bis Oberkante Sitzbespannung
- 4 Rückenhöhe (RH)
= Oberkante Sitzrohr (Kreuzstrebe) bis Oberkante Rückenbespannung
- 5 Sitztiefe (ST)
= Vorderkante Sitzbespannung bis Rückenrohr
- 6 Sitzbreite (SB)
= Aussenkante Rahmenrohr bis Aussenkante Rahmenrohr

Für alle Masse gilt eine Fertigungstoleranz von 10 mm bzw. 10% bei Gewichtsangaben.



Aktivrollstuhl Zenit Plus. Bestellblatt

Ausstattung

MA 110	Standard
--------	----------

Material

		Preis
MA08	Aluminium	–
MA12	Carbon (nur mit 85° und 2 cm Kröpfung / Abduktion)	448.–

Federunterstützung Faltmechanismus

<input checked="" type="checkbox"/> MA120	Standard
---	----------

Vorderrahmenwinkel (bitte UL auf Seite 6 beachten)

		Preis
MA20	75°: langer Rahmen	–
MA21	85°: kurzer Rahmen	–

Vorderrahmenkröpfung

		Preis
MA14	0 cm Kröpfung	–
MA15	2 cm Kröpfung	–
MA30	2 cm Abduktion (nur bis Sitzbreite 42 cm möglich)	–

Verlängerung Vorderrahmen

		Preis
MA23	3 cm	87.–

Sitzbreite (SB) in cm

32	34	36	38	40	42	44	46
----	----	----	----	----	----	----	----

Sitztiefe (ST) in cm

36	38	40	42	44	46	48	50
----	----	----	----	----	----	----	----

Vordere Sitzhöhe (vSH) in cm (bitte UL auf Seite 6 beachten)

38	39	40	41	42	43	44	45	46
47	48	49	50	51	52	53	54	

Rahmenzubehör

		Preis
MA51	Ankipphilfe: rechts	111.–
MA52	Ankipphilfe: links	111.–
MA55	Kippschutz: rechts	204.–
MA56	Kippschutz: links	204.–
MA60	Rahmenpolster	83.–

Lenkräder

		Preis
MF30	4" Vollgummi: schwarz	–
MF35	4" Softrolle: Aluminium	215.–
MF31	5" Vollgummi: schwarz	–
MF36	5" Softrolle: Aluminium	215.–
MF04	5,5" Softrolle	–
MF05	6" Luft	–
MF32	6" Vollgummi: schwarz	–
MF37	6" Softrolle: Aluminium	215.–

Lenkradachse

MF90	Gabeln mit Schraubachse
------	-------------------------

Aktivrollstuhl Zenit Plus.

Bestellblatt

Hintere Sitzhöhe (hSH) in cm

37	38	39	40	41	42	43
44	45	46	47	48	49	50

Antriebsradgrösse

Antriebsradgrösse	Preis
MG02 24"	-
MG00 25"	-

Antriebsradsturz

0 °	2 °	3 °	4 °
-----	-----	-----	-----

Antriebsradfelge

Antriebsradfelge	24"	25"	Preis
MG06 Hohlkammer			-
MG10 Spinergy SPOX			692.-
MG11 Spinergy LX			806.-
MG12 Spinergy LXL Blade: Speichen schwarz			883.-
MG12 Spinergy LXL Blade: Speichen weiss			883.-
MG15 Infinity Ultralight (nicht in Kombination mit MG34 möglich)			172.-
MG150 Infinity Ultralight, farbig (nicht in Kombination mit MG34 möglich)			243.-
Farbpaket Infinity Ultralight / Lenkradgabel	24"	25"	Preis
Sparkle light orange			-
Marine blue			-
Candy red			-
Sparkle granny-smith			-

Bereifung

Bereifung	24"	25"	Preis
MG31 Schwalbe RightRun 1"			-
MG34 PU 1" (nicht in Verbindung mit Infinity Felge)			-
MG341 PU 1" schwarz (nicht in Verbindung mit Infinity Felge)			-
MG37 Schwalbe Marathon Plus Evolution 1"			59.-
MG 200 Schwalbe ONE 1"			77.-

Greifringe

Greifringe	24"	25"	Preis
MG50 Aluminium: schwarz beschichtet, hoch			-
MG52 Aluminium: silber eloxiert, hoch			-
MG53 Aluminium: silber eloxiert, tief			-
MG54 Gummiert: hoch			243.-
MG56 Edelstahl: poliert, hoch			-
MG57 Edelstahl: poliert, tief			-
MG63 Curve L: eloxiert			531.-
MG64 Curve L Grip: für Nutzer mit eingeschränkter Greiffunktion			575.-
MG65 Gekko: ergonomischer Greifring			462.-

Montage Greifring

Montage Greifring	Preis
MG70 Montage eng (15 mm)	-
MG71 Montage weit (25 mm)	-

Aktivrollstuhl Zenit Plus. Bestellblatt

Kippunkt in cm (gemessen parallel zum Boden)

5	6	7	8	9	10	11	12	13	14
---	---	---	---	---	----	----	----	----	----

Alternative Messmethode (Angabe Antriebsradposition horizontal von Avantgarde)

B	C	D	E	F	G
---	---	---	---	---	---

Geben Sie die Antriebsradposition Ihres Avantgarde an, wir berechnen den Kippunkt.

Steckachsensystem **Preis**

MG27	Steckachse	-
MG28	Steckachse mit Tetraentriegelung	190.-

Zubehör Antriebsrad **Preis**

MG87	Hochdruckpumpe, 14 bar	175.-
------	------------------------	-------

Bremsen **Preis**

MH01	Kniehebelbremse 4.0	-
MH30	Kniehebelbremse 4.0, Bremshebel lang	-
MH05	Scherenbremse	113.-

Zubehör Bremsen **Preis**

MH10	Bremshebelverlängerung, fest	61.-
MH21	Bremshebelverlängerung, steckbar (nur in Verbindung mit KHB Hebel kurz MH01)	61.-

Rückenhöhe in cm

25	27,5	30	32,5	35	37,5	40	42,5	45	47,5	50
----	------	----	------	----	------	----	------	----	------	----

Rückensystem **Preis**

MD01	Rücken gerade, fest verschraubt: gerade (gemessen 90° zum Sitzrohr)	-
MD11	Rücken winkeleinstellbar, abklappbar auf Sitzrohre (-10°; -5°; 0°; +5°; +10°) nicht in Verbindung mit Schiebegriffe höhenverstellbar MD45/MD55	-
MD13	Rückenwinkel nach Kundenwunsch (gemessen 90° zum Boden) 0° -5° -10°	144.-

Rückenbespannung **Preis**

MD03	Anpassbar, gepolster	81.-
MD05	Anpassbar, atmungsaktiv	-
MD 8	Ultraleicht	63.-
MD06	Ohne	-

Verbreiterung Rückenpolster **Preis**

MD80	+ 2 cm	-
MD81	+ 4 cm	-
MD82	Ohne	-

Verwendung Baxx Rückensystem (Bestellblatt beifügen, modellbedingte Einschränkungen möglich) **Preis**

MD44	Baxx Aluminiumrücken (beigelegt)	Preis des Rückensystems laut Baxx Bestellblatt
------	----------------------------------	---

Aktivrollstuhl Zenit Plus. Bestellblatt

Schiebegriffe		Preis
MD50	Kurz	-
MD51	Lang	-
MD55	Höhenverstellbar / abnehmbar	312.-
MD45	Höhenverstellbar / abnehmbar für Baxx-Rücken	312.-
MD56	Abklappbar	243.-
MD59	Ohne	-

Seitenteile		Preis
ME02	Mit Kleider- und Kälteschutz: Aluminium	-
ME04	Carbon: mit Kleiderschutz	513.-
ME05	Desk-Seitenteil: mit Armauflage kurz	439.-
ME06	Desk-Seitenteil: mit Armauflage lang	439.-
ME17	Seitenteil mit Armpolster lang, tiefenverstellbar	464.-

Sitzbespannung		Preis
MC15	Bespannung mit Ablagefach	65.-
MC16	Bespannung nachspannbar	-
MC18	Ultraleicht	63.-
MC06	Ohne	-

Sitzkissen		Preis
MC01	Standard (Funktionshöhe 5 cm)	88.-
MC02	Cubic Foam (Funktionshöhe 5 cm)	205.-
MC05	Evolight (Funktionshöhe 6 cm)	425.-
MC20	Terra (Funktionshöhe 6 cm)	344.-
MC21	Terra Aquos (Funktionshöhe 6 cm)	395.-
MC22	Terra Flair (Funktionshöhe 6 cm)	691.-
MC23	Cloud (Funktionshöhe 10 cm)	1'037.-
MC29	Livo (Funktionshöhe 5 cm)	133.-
MC30	EvoFlair (Funktionshöhe 8 cm)	439.-

Unterschenkellänge in cm (ohne Berücksichtigung Sitzkissen) Preis

Unterschenkellänge: (UL) in cm

75° Vorderrahmenwinkel: vSH muss grösser oder gleich UL + 2 cm sein

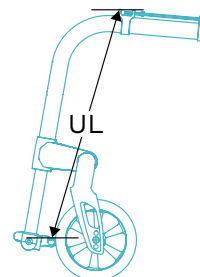
85° Vorderrahmenwinkel: vSH muss grösser oder gleich UL + 4 cm sein

28	29	30	31	32	33
34	35	36	37	38	39
40	41	42	43	44	45
46	47	48	49	50	51

MB130	Einstellbar	-
-------	-------------	---

Beinstützen (mitfaltend)		Preis
MB160	Durchgehend, Aluminium	-
MB180	Durchgehend, Carbon	153.-

Zubehör Fussplatte		Preis
MB70	Verriegelung für durchgehend Fussplatte	107.-



Aktivrollstuhl Zenit Plus. Bestellblatt

Weiteres Zubehör		Preis
MZ51	Sitzgurt mit Metallschloss	149.–
MZ59	Tasche für Mobiltelefon	41.–

Speichenschutz		Preis
MG90	Transparent	226.–
MG100	Motiv Graphics	286.–
MG101	Motiv Miracle	286.–
MG102	Motiv Network	286.–
MG103	Motiv Robots	286.–
MG104	Motiv Spectrum	286.–

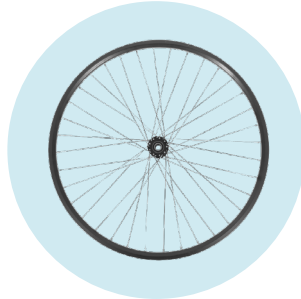
Rahmenfarben		Preis
001	Brillant silber	520.–
002	Anthrazit metallic	520.–
003	Tiefschwarz RAL 9005	520.–
004	Eisblau	520.–
005	Sparkle light orange	520.–
009	Vinho sparkle	520.–
010	Marine blue	520.–
012	Sky blue	520.–
048	Tiefschwarz matt Struktur	520.–
014	Candy red	520.–
021	Sparkle granny-smith	520.–
023	Weiss RAL 9016	520.–
027	Shimano matt	520.–
039	Schwarz, matt eloxiert	–
040	Anthrazit, matt eloxiert	–
041	Gold, matt eloxiert	–
042	Blau, matt eloxiert	–
043	Orange, matt eloxiert	–
044	Grün, matt eloxiert	–
045	Violett, matt eloxiert	–
046	Rot, matt eloxiert	–
SBK24817.000	Sonderfarbe nach Kundenwunsch	Preis auf Anfrage

Sonderzubehör		Preis
MZ52	Werkzeugsatz	–
MZ58	Tasche für Antriebsräder (für 2 Antriebsräder bis 28")	121.–
MZ70	KMP-Transportsatz	370.–
MZ89	Steckachsenschutz	7.–
MZ93	Rucksack	102.–

Aktivrollstuhl Zenit Plus.
Bestellblatt



MG 10
Spineray SPOX



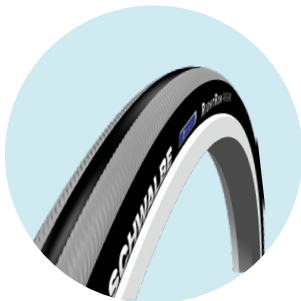
MG 06
Hohlkammerfelge



MG 11
Spineray LX



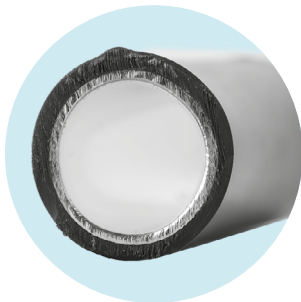
MG 15
Infinity Ultralight



MG 31
Right Run 1"



MG 371 Marathon Plus
Evolution 1.1"



MG 54
Greifring gummiert



MG 65
Gekko



MG 63
Curve L (eloxiert)



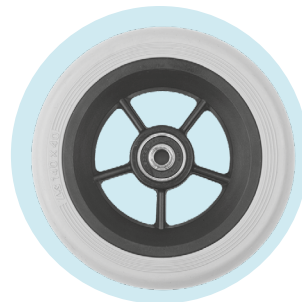
MG 64
Curve L Grip



MF 35 / 36 / 37
4 / 5 / 6" Softrolle



MF 30 / 31 / 32
4 / 5 / 6" Vollgummi, schwarz

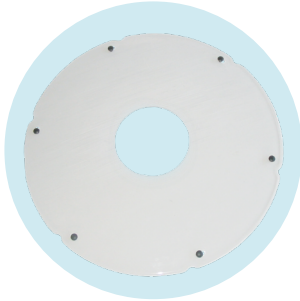


MF 04
5,5" Softrolle



MF 05
6" Luftlenkrolle

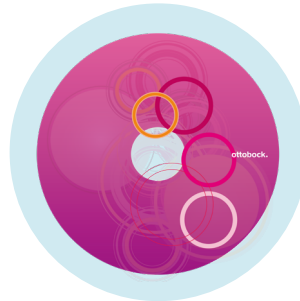
Aktivrollstuhl Zenit Plus.
Bestellblatt



MG80 Transparent



MG100 Graphics



MG101 Miracle



MG102 Network



MG103 Robots



MG104 Spectrum



MZ 70 KMP-Transportsatz



**MH 05 Scherenbremse
aus Aluminium**