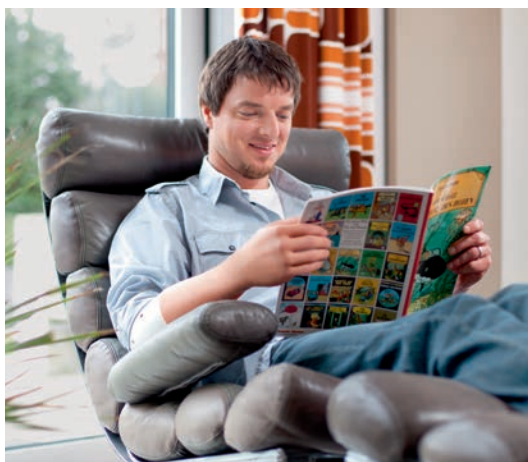


完成用部品

筋電義手 ミケランジェロハンド



ミケランジェロハンドは優れた機能と美しさの両方を兼ね備えたオットーボック筋電義手の最上位モデルです

機能『洗練された把持パターンを直感的に。』



ミケランジェロハンドは、開閉動作のためのメイン駆動装置と、独立して動く拇指駆動装置を内蔵しています。

拇指の位置が切替わる事で、ラテラル位での把持を可能にしました。

切替は筋電シグナルで行うため、動作を中断する事なくスムーズかつ直感的な操作が可能です。

安定した把持力(対立位 70N、ラテラル位 60N)や、指の間での把持など、様々な機能で生活に欠かせない両手動作の質を高めます。

ラテラル位: 実用的で使いやすい把持



ラテラル位での把持

厚みのある本や雑誌、薄いカードや資料も確実に把持することができます。

しっかり把持することができるため、フォークとナイフでの食事など両手動作を可能にします。

日常生活において使用頻度の高い把持パターンです。肩や肘による代償する動きを軽減します。



ラテラル位&対立位



指の間での把持

ハンドを閉じる事で指の間にカードや、お札などを挟むことができます。

対立位: 大きな力で確実に把持



対立位での把持

ハンドが大きく開く事と把持力で、大きな物も把持することができます。



3点摘みでの把持

薄い物もしっかり把持する事が可能です。また、開閉スピードを調整する事で、柔らかい物も確実に把持することができます。



オープンパーム

ハンドを全開にする事で、掌の上に直径の大きなものを乗せ、反対側で開ける、または両手で把持するなどの動作ができます。

ニュートラル位



ニュートラルポジション

腕を組んだり、リラックスしている時のポジションです。手継手のフレキシブルモードとの組合せで外観がより自然になります。筋電シグナルが検知されないと自動でニュートラルポジションになります。

外観『自然美と機能美を求めて。』

ミケランジェロハンドは、機能はもちろん、見た目の自然美を追求して誕生した筋電義手です。手本としたのは、人の手の生理的な美しさ。動きが自然である事はもちろん腕をおろしてリラックスしている際の外観もとても自然です。

拇指の位置

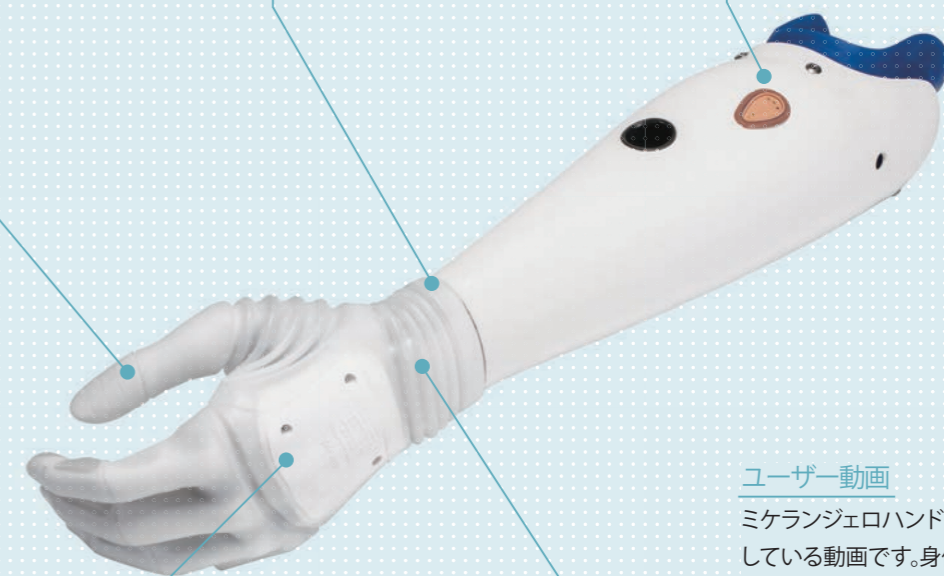
ニュートラルモードやハンドを開いた際、拇指が人間の手のように外側に位置しています。これによって開閉操作時の動きが自然で、さらにリラックスしている際も外観がとても自然です。

楕円形の手首

人間の手に近い楕円形の手首をしています。動作時はもちろん、リラックスしている際も外観がとても自然です。

内蔵型バッテリー

バッテリー、アクソソマスターなど主要パーツをソケット内に内蔵するシステムです。そのためソケットをスッキリ仕上げることができます。



ユーザー動画

ミケランジェロハンドを日常生活で使用している動画です。身体のバランスの良さや代償運動が軽減されている点にも注目して、ご覧ください。

ハンドの尺屈

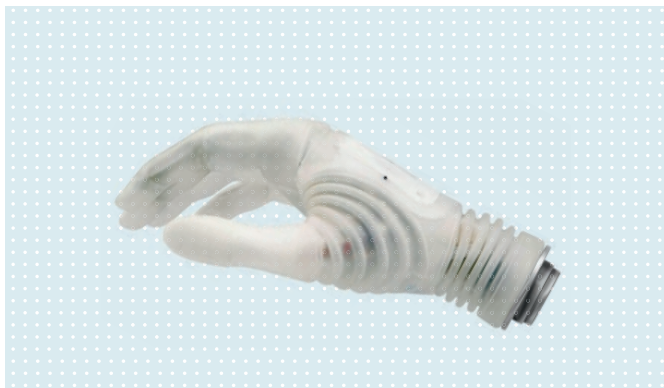
ミケランジェロハンドは、人間の手と同じように尺屈(小指側へ傾斜)しています。これによって操作をしている時はもちろん、腕をおろしてリラックスしている時とても自然に見えます。

手継手のフレキシブルモード

リスト部分をフレキシブルに動かす事ができます。握手をしたりスライドドアを開けたりする際の姿勢や動作がとても自然です。さらに肩や肘による代償運動が軽減されます。背屈 45°~掌屈 75°の可動域があり、ニュートラルポジションを含む7段階でロックすることも可能です。



テクニカルデータ



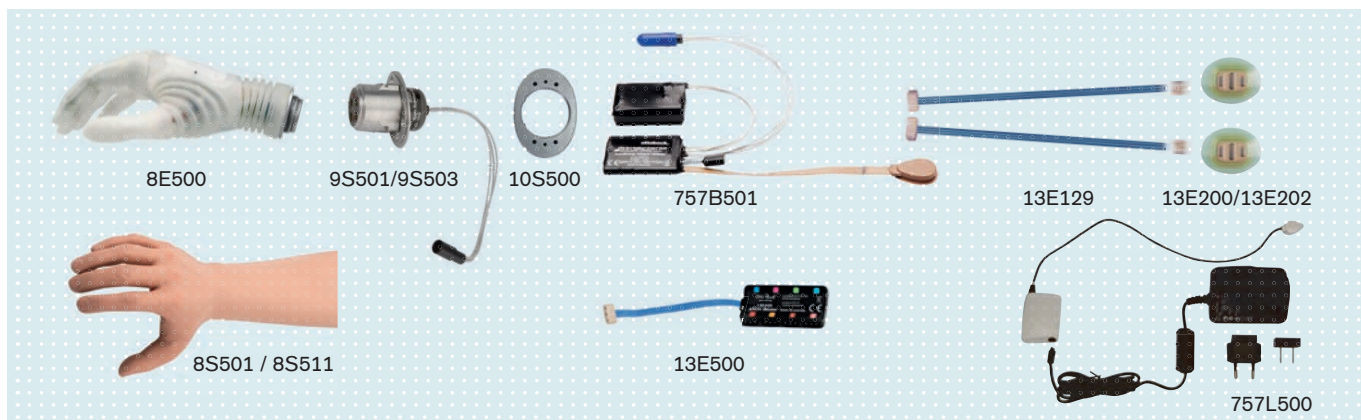
発注品番	左右
8E500=L-M	左
8E500=R-M	右
サイズ	M
開き幅	120mm
把持力	70N 対立位 60N ラテラル位 15N ニュートラルモード
開閉速度	325mm/秒
重さ	510g

保証

- ・ミケランジェロハンドには保証と定期メンテナンスが付属します。
- ・保証は購入時に、3年または5年から選択します。
- ・3年保証の場合は24ヶ月目、5年保証の場合は24ヶ月目と48ヶ月目に定期メンテナンスを受けていただく必要があります。
- ・定期メンテナンスが実施されなかった場合、全ての保証が無効になりますので、必ず受けてください。

組み合わせ

試着をご希望の場合は、担当の義肢装具製作施設にご相談ください。



12K501 アクソニアーム

- ・筋電シグナルで肘継手のロック・アンロック操作が可能
- ・従来の肘継手と比較して小さな力で屈曲を可能にするAFB(屈曲補助装置)を搭載
- ・付属パーツ
757B501バッテリー
ラミネーションアンカー



9S503 アクソソローテーションアクティブ

- ・筋電シグナルで回旋操作が可能
- ・両側義手の方にも有効
- ・可動範囲:回内外±160°
- ・9S501は反対側などで他動的に2段階360°回旋が可能



お問い合わせ先

- ・本カタログの内容は2021年6月現在のものです。
- ・予告なく製品の仕様やデザインが変更になることがあります。
- ・カタログの写真と実際の製品とは、色などに違いがある場合がありますので、あらかじめご了承ください。
- ・各製品は、付属の取扱説明書を必ずお読みになってからご使用ください。
- ・本カタログの内容を転載する場合には弊社までご連絡ください。

オットーボック・ジャパン株式会社 www.ottobock.com/ja-jp
 〒105-0012 東京都港区芝大門 1-9-9 野村不動産芝大門ビル 4F
 TEL. 03-6739-4090 (代表) FAX. 03-6739-4097