

Avantgarde 4 DS Teen

Aktivrollstuhl

Artikel-Nummer: 480F160=0_AA05_C



Grundausrüstung

- Aluminiumrohrrahmen
- Vorderrahmenkröpfung wählbar
- Rückenbespannung anpassbar
- modularer Aufbau
- Antriebsräder mit Steckachse
- Kniehebelbremse 4.0
- Wadenband
- für den Sitzendtransport (KMP) freigegeben

faltbar, max. Benutzergewicht 100 kg

Grundpreis: CHF 4'026.00

Tarif-Ziffer: 40.118.004

Crash getestet nach ISO 7176-19

Empfohlene Verkaufspreise in CHF,
gültig ab 01.01.2023, exkl. MWSt

Kostenvoranschlag		Bestellung	
Sonderbauanlage liegt bei			
Rechnungsanschrift/Kundennummer			
Lieferanschrift			
Kommission		Name	
		
		Datum	Unterschrift
<p>Mit der Bestellung verpflichten Sie sich, die Gebrauchsanweisungen/Serviceanleitungen von Zubehör und Produkten anderer Hersteller bei der Kombination mit einem Ottobock Produkt zusätzlich zu den Gebrauchsanweisungen/Serviceanleitungen der jeweiligen Ottobock Produkte zu beachten sowie unsere allgemeinen Geschäftsbedingungen gelesen, verstanden und akzeptiert zu haben. Darüber hinaus verpflichten Sie sich, mit der Bestellung eine eigene Konformitätsbewertung oder Zulassung entsprechend den nationalen Erfordernissen durchzuführen, wenn Sie Modifikationen oder Anbauten vornehmen, die nicht mit den Vorgaben der Ottobock Gebrauchsanweisungen/Serviceanleitungen übereinstimmen.</p>			

Vorderrahmentyp			
MA 01		DS 70°	-
MA 03		DS 80°	-
Vorderrahmenkröpfung			
MA 14		0 cm Kröpfung	-
MA 15		2 cm Kröpfung (nach innen)	-
Weitere Varianten finden Sie unter Sonderoptionen auf Seite 9.			
Ausstattung			Mehrpreis
MA 110	<input checked="" type="checkbox"/>	Standard	-
Ausführung Antriebsradadapter			Mehrpreis
MA 113	<input checked="" type="checkbox"/>	einstellbar	-

Information

Vordere Sitzhöhe in cm	3"	4"	5"	5,5"	6"
38,0	X				
39,0	X				
40,0	X				
41,0	X	X			
42,0	X	X			
43,0	X	X	X		
44,0	X	X	X		
45,0	X	X	X	X	X
46,0	X	X	X	X	X
47,0	X	X	X	X	X
48,0		X	X	X	X
49,0		X	X	X	X
50,0		X	X	X	X
51,0			X	X	X
52,0			X	X	X
53,0				X	X
54,0					X

Die angegebenen Werte sind theoretisch ermittelte, gerundete Werte. Max. Abweichung 1 cm. Die vordere Sitzhöhe ist abhängig von der gewählten Radgrösse, Lenkradgabel und Montageposition. Bitte Sitzhöhentabelle beachten!

Angaben ohne Sitzkissen bei 0° Sitzneigung.

Horizontale Position der Antriebsradaufnahme: siehe Skizze.

Die hintere Sitzhöhe (hSH) ist abhängig von der gewählten Radgrösse und Montageposition in der Antriebsradaufnahme.

Bitte Sitzhöhentabelle beachten!

Rollstuhlmasse*

1 vordere Sitzhöhe (vSH)

= Boden bis Oberkante Sitzbespannung

2 Unterschenkellänge (UL)

= Oberkante Sitzbespannung bis Oberkante Fussplatte
(ohne Berücksichtigung Sitzkissen)

3 hintere Sitzhöhe (hSH)

= Boden bis Oberkante Sitzbespannung

4 Rückenhöhe (RH)

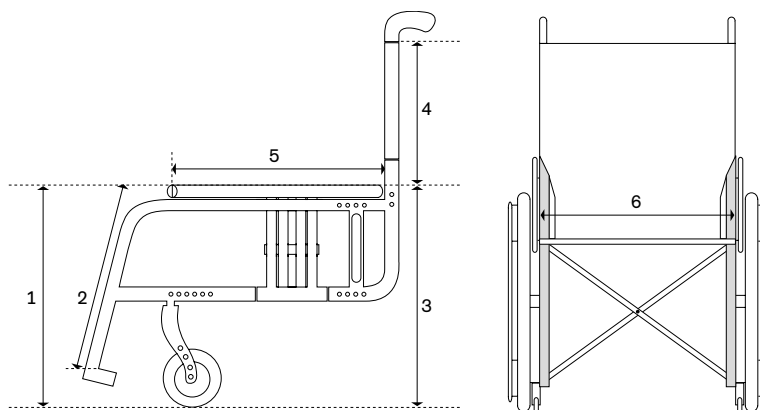
= Oberkante Sitzrohr (Kreuzstrebe) bis Oberkante Rückenbespannung

5 Sitztiefe (ST)

= Vorderkante Sitzbespannung bis Rückenrohr

6 Sitzbreite (SB)

= Aussenkante Rahmenrohr bis Aussenkante Rahmenrohr



Kreuzstrebe			Mehrpreis
MA 100		einfache Kreuzstrebe	-
MA 101		doppelte Kreuzstrebe	-

Verwendung Stuhltyp (verringerte Bodenfreiheit im Auslieferungszustand)*			Mehrpreis
		Standard	-
MB 50		Trippelstuhl - reduzierte Bodenfreiheit (Fussplatte)	-

* Gefahr durch Hängenbleiben an Bodenhindernissen. Bitte Sicherheitshinweise in der Gebrauchsanweisung beachten!

Verwendung mit Klaxon Klick (bitte separates Bestellblatt beifügen)			Mehrpreis
MZ 21		Anbindung für Klaxon Klick Race oder Klick Monster	880.-
MZ 22		Anbindung für Klaxon Klick Power	880.-

Sitzbreite SB in cm					
32	34	36	38	40	

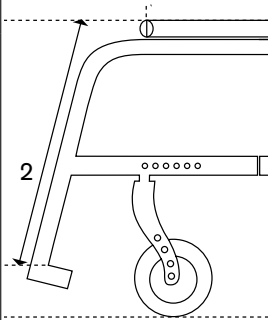
Sitztiefe ST in cm				
36	38	40	42	

* nur erreichbar mit 22" Hinterräder und 5" Lenkrollen

Rückenhöhe in cm						
25	27,5	30	32,5	35	37,5	40

Vordere Sitzhöhe (vSH) in cm								
38	39	40	41	42	43	44	45	46
47	48	49	50	51	52	53	54	

Hintere Sitzhöhe (hSH) in cm							
36	37	38	39	40	41	42	43
44	45	46	47	48	49		

Unterschenkellänge in cm (ohne Berücksichtigung Sitzkissen)	
<p>Unterschenkellänge (UL) in cm(möglicher Einstellbereich 16 cm – 42 cm)</p>	
	

Rahmenzubehör		Tarifiziffer	Mehrpreis
MA 50	Transitrollen, Paar		237.-
MA 51	Ankipphilfe, rechts	40.506.000	87.-
MA 52	Ankipphilfe, links	40.056.000	87.-
MA 55	Kippschutz, rechts	40.501.000	185.-
MA 56	Kippschutz, links	40.501.000	185.-
MA 57	Stockhalter m. Ankipphilfe, rechts*	40.512.000	97.-
MA 58	Stockhalter m. Ankipphilfe, links*	40.512.000	97.-
MA 60	Rahmenpolster lang		83.-
MA 60	Rahmenpolster kurz		83.-

*nicht für den Transport im KMP zugelassen

Hintere Sitzhöhe bei Ausstattung Standard

		Einstellbereich
Antriebsradgrösse	22"	36 – 47 cm
	24"	38 – 49 cm

Hintere Sitzhöhe mit Radstandsverlängerung

Achspanposition	Antriebsradgrösse	
	22"	24"
1	37 cm	39 cm
2	40 cm	42 cm
3	42 cm	44 cm
4	46 cm	46 cm
5	47 cm	49 cm

Hintere Sitzhöhe mit Shock-Absorber-System

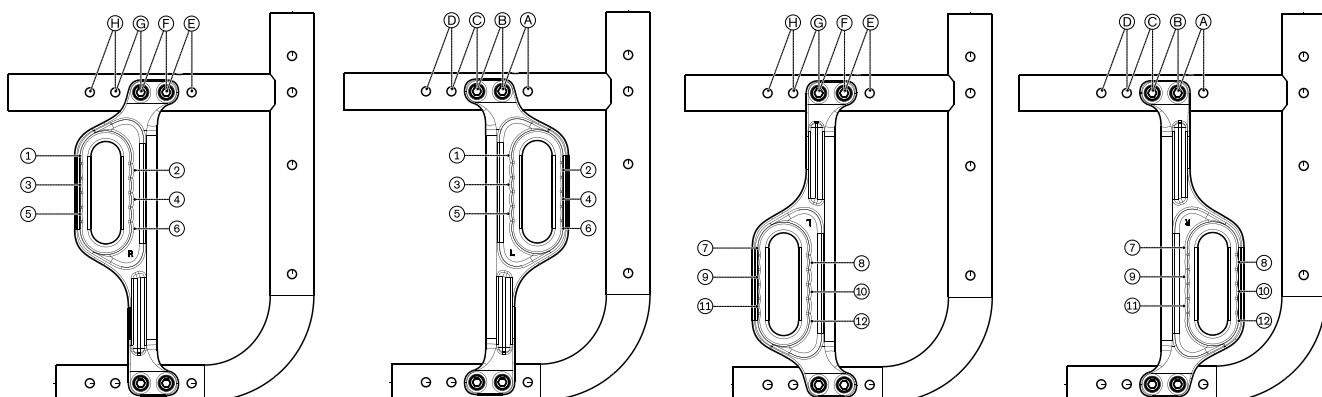
Achspanposition	Antriebsradgrösse	
	22"	24"
1	40 cm	42 cm
2	42 cm	44 cm
3	44 cm	46 cm
4	46 cm	48 cm
5	48 cm	50 cm

Lenkräder			Tarif-Ziffer	Mehrpreis
MF 01		3" Skaterrolle	40.511.000	–
MF 30		4" Vollgummi, schwarz	40.511.000	–
MF 35		4" Softrolle, Aluminium	40.511.000	215.–
MF 31		5" Vollgummi, schwarz	40.511.000	–
MF 36		5" Softrolle, Aluminium	40.511.000	215.–
MF 04		5,5" Softrolle, grau	40.511.000	–
MF 05		6" Luft	40.511.000	–
MF 32		6" Vollgummi, schwarz	40.511.000	–
MF 37		6" Softrolle, Aluminium	40.511.000	215.–

Lenkradachse			Mehrpreis
MF 90	<input checked="" type="checkbox"/>	Gabeln mit Schraubachse	–

Antriebsradgrösse								Mehrpreis
MG 01		22"						–
MG 02		24"						–
Antriebsradsturz	0 °	2 °	3 °	4 °				
Antriebsradposition horizontal (für Rahmenversion einstellbar)								
A	B	C	D	E	F	G	H	

Ab Position E muss der Antriebsradadapter gedreht werden – rechte Seite auf die linke Seite, linke Seite auf die rechte Seite.



Antriebsradfelge			22"	24"	Mehrpreis
MG 06		Hohlkammer	•	•	–
MG 10		Spinergy SPOX		•	692.–
MG 11		Spinergy LX		•	806.–
MG 12		Spinergy LXL Blade, Speichen schwarz		•	883.–
MG 12		Spinergy LXL Blade, Speichen weiss		•	883.–
MG 15		Infinity Ultralight (PU-Bereifung nicht möglich)	•	•	172.–
MG 150		Infinity Ultralight, farbig (PU-Bereifung nicht möglich)		•	243.–
		Farbwahl für Infinity Ultralight/Lenkradgabel			
		Sparkle light orange		•	–
		Marine blue		•	–
		Candy red		•	–
		Sparkle granny-smith		•	–

Antriebsradfelge			Tarifziffer	22"	24"	Mehrpreis
MG 80		mit Trommelbremse/ Begleiter (nur 0° Radsturz) (in Kombination mit Einhandantrieb im Sonderbau möglich, siehe letzte Seite)	40.503.000	•	•	573.–
MG 83		Einhandantrieb m. Doppelgreifringen links (in Kombination mit Trommelbremse im Sonderbau möglich, siehe letzte Seite)	90.101.000		•	1'340.–
MG 83		Einhandantrieb m. Doppelgreifringen rechts (in Kombination mit Trommelbremse im Sonderbau möglich, siehe letzte Seite)	90.101.000		•	1'340.–

Bereifung			Tarifziffer	22"	24"	Mehrpreis
MG 30		Luftbereifung 1 3/8"	40.511.000		•	–
MG 31		Schwalbe RightRun 1"	40.511.000	•	•	–
MG 34		PU 1" (nicht in Verbindung mit Infinity Felge)	40.511.000		•	–
MG 341		PU 1" schwarz (nicht in Verbindung mit Infinity Felge)	40.511.000		•	–
MG 37		Schwalbe Marathon Plus Evo. 1" , pannensicher	40.511.000	•	•	59.–
MG 200		Schwalbe ONE 1"			•	77.–

Greifringe			Tarifziffer	22"	24"	Mehrpreis
MG 50		Alu schwarz beschichtet, hoch		•	•	–
MG 52		Alu silber eloxiert, hoch		•	•	–
MG 53		Alu silber eloxiert, tief		•	•	–
MG 54		gummiert, hoch	70.171.000	•	•	243.–
MG 56		Edelstahl poliert, hoch		•	•	–
MG 57		Edelstahl poliert, tief		•	•	–
MG 63		CURVE L eloxiert	70.171.000		•	531.–
MG 64		CURVE Grip L	70.171.000		•	575.–
MG 65		GEKKO (mit Silikonband)	70.171.000		•	462.–

Montage Greifring		
MG 70		Montage eng (15 mm)
MG 71		Montage weit (25 mm)

Radstandsverlängerung inkl. Bremsadapter (nicht in Verbindung mit Shock Absorber)			Mehrpreis
MG 86		Extra lang (nicht für den Transport im KMP zugelassen)	376.–
MG 82		Extra lang mit zweitem Fitting (nicht für den Transport im KMP zugelassen)	397.–

Steckachsensystem			Mehrpreis
MG 27		Steckachse	–

Zubehör Antriebsrad			Mehrpreis
MG 87		Hochdruckpumpe, 14 bar	175.–

Shock-Absorber			Tarifziffer	Mehrpreis
MG 97		Härtegrad „weich“ (bis 60 kg)	70.374.000	671.–
MG 98		Härtegrad „mittel“ (61 kg – 100 kg)	70.374.000	671.–

Bremsen		Tarifziffer	Mehrpreis
MH 01		Kniehebelbremse 4.0, Hebel kurz	–
MH 30		Kniehebelbremse 4.0, Hebel lang	–
MH 05		Scherenbremse	113.–
MH 06		Kniehebelbremse für Benutzer und Begleiter (nicht in Verbindung mit Trommelbremse)	40.503.000 425.–
MH 08		KHB Einhandbedienung, rechts (inklusive Bremshebelverlängerung)	40.503.000 376.–
MH 09		KHB Einhandbedienung, links (inklusive Bremshebelverlängerung)	40.503.000 376.–

Zubehör Bremsen		Tarifziffer	Mehrpreis
MH 10		Bremshebelverlängerung, fest	40.504.000 61.–
MH 21		Bremshebelverlängerung, steckbar, nur in Verbindung MH01	40.504.000 61.–

Rückensystem		Mehrpreis
MD 01	Rückenlehne höheneinstellbar gerade RH 25 – 32,5 cm RH 32,5 – 40 cm	–
MD 09		–
MD 10	Rückenlehne höheneinstellbar mit Lumbalknick RH 35 – 40 cm RH 40 – 40 cm Rückenlehne winkeleinstellbar in 6°-Schritten (-15° bis +9°) (nicht für den Transport im KMP zugelassen) RH 30 – 40 cm RH 35 – 40 cm	384.–

Rückenbespannung		Tarifziffer	Mehrpreis
MD 03	anpassbar, gepolstert anpassbar, atmungsaktiv ultraleicht ohne	40.507.000	81.–
MD 05		40.507.000	–
MD 18		40.507.000	63.–
MD 06			–

Verbreiterung Rückenpolster		Mehrpreis
MD 80	+ 2 cm + 4 cm	–
MD 81		–

Verwendung BAXX Rückensystem (Bestellblatt beifügen, modellbedingte Einschränkungen möglich)		Mehrpreis
MD 44	Aluminium Rücken, beigelegt	Preis des Rückensystems laut Baxx Bestellblatt

Schiebegriffe		Tarifziffer	Mehrpreis
MD 50	kurz lang teleskopierbar lang höhenverstellbar/abnehmbar höhenverstellbar/abnehmbar für Baxx abklappbar (max. Zuladung 125 kg) ohne	40.510.000	–
MD 51		40.510.000	–
MD 52		40.510.000	261.–
MD 55		40.510.000	312.–
MD 45		40.510.000	312.–
MD 56		40.510.000	193.–
MD 59			–

Seitenteile		Tarifziffer	Mehrpreis
ME 01	Seitenteile aus Alu mit Kälteschutz Kleiderschutz aus Alu mit Kälteschutz Kleiderschutz aus Carbon Desk-Seitenteil mit Armauflage kurz Desk-Seitenteil mit Armauflage lang Desk-Seitenteil mit Armauflage lang, tiefenverstellbar	40.508.000	–
ME 02		40.508.000	–
ME 04		40.508.000	433.–
ME 05		40.508.000	418.–
ME 06		40.508.000	418.–
ME 17		40.508.000	482.–

Seitenteile		Tarifziffer	Mehrpreis
ME 50	Bügelarmlehne gepolstert, höheneinstellbar, abschwenkbar¹ kurz lang lang, extra hoch (nicht in Kombination mit Desk-Seitenteil möglich)	40.508.000	507.–
¹ Einschränkung der niedrigsten Grifffhöhenverstellung in Verbindung mit MD 55			
Zubehör Seitenteile		Tarifziffer	Mehrpreis
ME 60	Therapietisch (nicht kombinierbar mit ME50)	70.161.000	378.–
Sitzbespannung		Tarifziffer	Mehrpreis
MC 15	Bespannung mit Ablagefächern	70.362.000	65.–
MC 16	Bespannung nachspannbar	40.507.000	–
MC 18	Ultraleicht	40.507.000	63.–
MC 06	ohne		–
Sitzkissen		Tarifziffer	Mehrpreis
MC 01	Sitzkissen standard (Kissenstärke 5cm)	70.141.000	88.–
MC 02	Cubic Foam Sitzkissen (Kissenstärke 5cm)	70.141.000	205.–
MC 05	Sitzkissen Evolight (Kissenstärke 6cm)	70.142.000	425.–
MC 29	Sitzkissen Livo (Kissenstärke 5cm)	70.141.000	133.–
MC 30	Sitzkissen Evoflair (Kissenstärke 8cm)	70.142.000	439.–
Beinstützen		Tarifziffer	Mehrpreis
MB 000	Fussplatte durchgehend, 14cm	40.505.000	–
MB 010	Fussplatten geteilt, 16cm	40.505.000	–
Ausführung Fussauflage		Tarifziffer	Mehrpreis
MB 100	standard	40.505.000	–
MB 150	für kleine UL (von UL 16-29 cm, nur in Kombination mit MB000)	40.505.000	250.–
Fussplatte		Tarifziffer	Mehrpreis
MB 160	aus Aluminium, geriffelt, winkelverstellbar	40.505.000	–
Zubehör Fussbrett		Tarifziffer	Mehrpreis
MB 70	Verriegelung für durchgehende Fussplatte	40.505.000	95. –
Ausführung Fussbügel (nur in Verbindung mit MB 000)		Tarifziffer	Mehrpreis
MB 200	standard, hochklappbar	40.505.000	–
MB 201	hochklappbar, abschwenkbar, links	40.505.000	55.–
MB 202	hochklappbar, abschwenkbar, rechts	40.505.000	55.–
Auswahl Fussbügel (ohne Sitzkissen)			
MB 40	kurz (30 – 42 cm)	40.505.000	
MB 41	mittel (35 – 45 cm)	40.505.000	
Weiteres Zubehör			Mehrpreis
MZ 51	Sitzgurt mit Metallschloss		149.–
OA	KFZ-Transportschlaufe (2 Stück)		netto 22.–

Speichenschutz			Tarifziffer	Mehrpreis
MG 90		transparent	40.509.000	226.–
MG 100		Motiv Graphics	40.509.000	286.–
MG 101		Motiv Miracle	40.509.000	286.–
MG 102		Motiv Network	40.509.000	286.–
MG 103		Motiv Robots	40.509.000	286.–
MG 104		Motiv Spectrum	40.509.000	286.–
Rahmenfarben				Mehrpreis
001		Brillant silber		–
002		Anthrazit metallic		–
003		Tiefschwarz RAL 9005		–
004		Eisblau		–
005		Sparkle light orange		–
009		Vinho sparkle		–
010		Marine blue		–
012		Sky blue		–
014		Candy red		–
021		Sparkle granny-smith		–
023		Weiss RAL 9016		–
027		Shimano matt		–
048		Tiefschwarz matt (Struktur)		–
032		Pure metal blue		520.–
033		Pure metal green		520.–
034		Pure metal bronze		520.–
035		Pure metal red		520.–
Sonderzubehör			Tarifziffer	Mehrpreis
MZ 58		Tasche für Antriebsräder		121.–
MZ 65		Aktivbeleuchtung		44.–
MZ 89		Steckachsenschutz		7.–
MZ 93		Rucksack	70.362.000	102.–
Sonderoptionen				Mehrpreis
23798.000		Einhandantrieb mit Trommelbremse		auf Anfrage
116911.000		Rahmen seitenverkehrt montiert		auf Anfrage
13378.000		Kleinere Sitztiefen über Sitzbespannung		auf Anfrage
40244.000		Abklappbare Schiebegriffe für RH 25 cm; 27,5 cm		auf Anfrage

Information



MA 55/56 Kippschutz



MA 51/52 Ankipphilfe



MA 57/58 Stockhalter



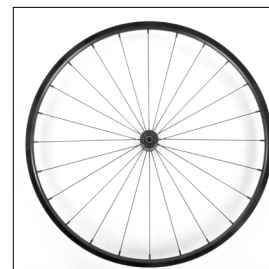
MG 83 Einhandantrieb mit Doppelgreifreifen



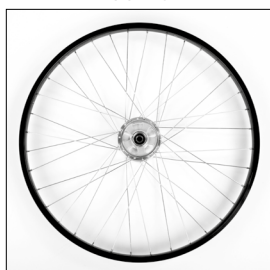
MG 10 Spinergy SPOX



MG 06 Hohlkammerfelge



MG 15 Infinity Ultralight



MG 80 Begleiterbremse



MG 11 Spinergy LX



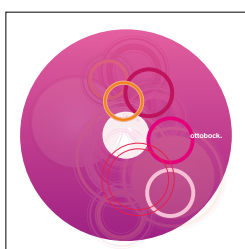
MG 31 Right Run 1"



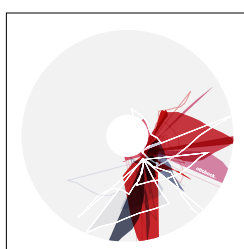
MG 37 Marathon Plus Evolution 1"



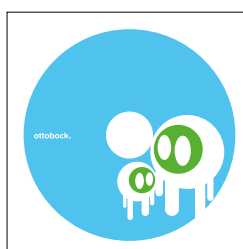
MG 100 Motiv Graphic



MG 101 Motiv Miracle



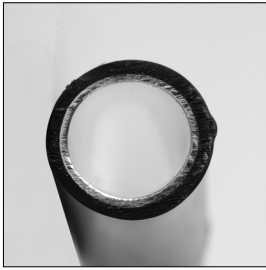
MG 102 Motiv Network



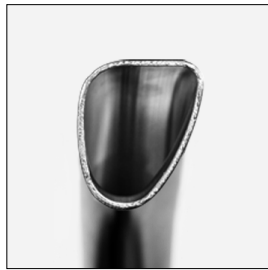
MG 103 Motiv Robots



MG 104 Motiv Spectrum



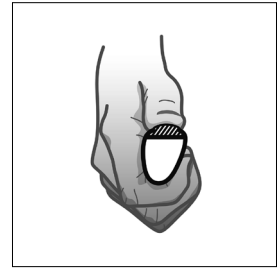
MG 54 Greifring gummiert



MG 63 Curve L (eloxiert)



MG 64 Curve L Grip



MG 65 GEKKO



MC 15 Sitzbespannung
mit Ablagefächern



MD 56 Schiebegriffe
abklappbar



MD 55 Schiebegriffe höhen-
verstellbar/ abnehmbar



MH 10 Bremshebel-
verlängerung