

Fauteuil roulant actif Zenit. Bon de commande

Donneur d'ordre

N° de client.

Nom

Rue, no

Code postal, lieu

Nom _____ Date _____

Adresse de livraison (si différent du donneur d'ordre)

Nom

Rue, no.

Code postal, lieu

Com.

Signature _____

Devis

Commande

Demande pour fabrication spéciale



En passant une commande, vous acceptez de respecter les modes d'emploi/manuels d'entretien des accessoires et produits d'autres fabricants lorsqu'ils sont combinés avec un produit Ottobock, en plus des modes d'emploi/manuels d'entretien des produits Ottobock respectifs, et d'avoir lu, compris et accepté nos conditions générales. En outre, vous acceptez d'effectuer votre propre évaluation de la conformité ou approbation conformément aux exigences nationales lors de la commande si vous effectuez des modifications ou des ajouts qui ne sont pas conformes aux spécifications des instructions d'utilisation/manuels d'entretien d'Ottobock

Configuration de base

N° d'article: 480F160=1_AA02_C

Chiffre tarifaire: Fauteuils roulants adaptatif 30.118.006

Fauteuils roulants pour enfants 40.118.008

Prix: CHF 4'380.-

Prix de vente recommandés en CHF, valables à partir du 01-01-2025, hors 8.1% TVA

- Châssis tubulaire en aluminium ouvert pliable
- Châssis avant standard ou avec adduction
- Repose-pied pliant
- Toile de dossier réglable en tension
- Dossier réglable en inclinaison, rabattable
- Protège-vêtements en alu
- Structure modulaire
- Roues arrières à démontage rapide
- Freins à levier 4.0
- Sangle de mollet
-

pliable, poids maximum utilisateur: 120 kg

Crash-test selon ISO 7176-19

Les codes de numérotation indiqués ne sont pas des numéros d'article pour la commande de pièces de rechange..
Veuillez utiliser à cet effet le [catalogue des pièces de rechange](#).

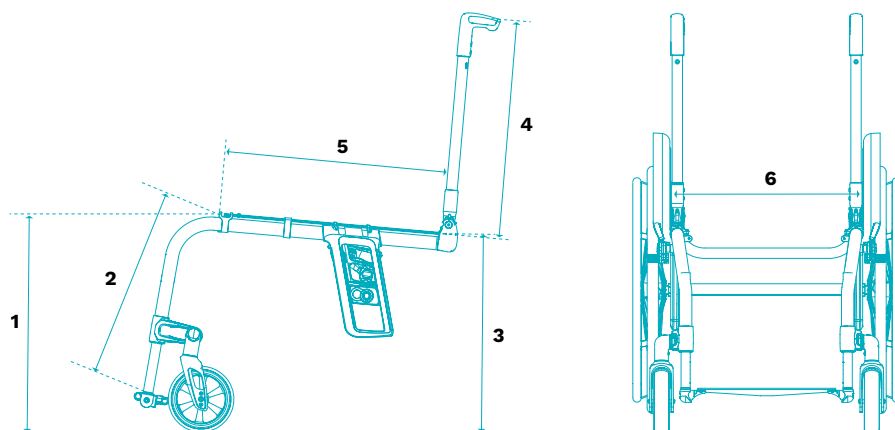
Fauteuil roulant actif Zenit.

Bon de commande

Dimensions du fauteuil roulant*

- 1 Hauteur d'assise avant, (vSH)
= du sol jusqu'au bord supérieur de la toile d'assise
- 2 Longueur de tibia (UL)
= du bord supérieur de la toile d'assise jusqu'au bord supérieur de la palette repose-pieds (sans coussin d'assise). Veuillez noter les dépendances d'UL et de vSH.
- 3 Hauteur d'assise arrière (hSH)
= du sol jusqu'au bord supérieur de la toile d'assise
- 4 Hauteur de dossier (RH)
= du bord supérieur du tube de dossier (croisillon) jusqu'au bord supérieur de la toile de dossier
- 5 Profondeur d'assise (ST)
= du bord de l'avant de la toile d'assise jusqu'au tube de dossier
- 6 Largeur d'assise (SB)
= du bord extérieur du tube d'assise au bord extérieur du tube d'assise opposé

* Une tolérance de fabrication de 10 mm s'applique à toutes les dimensions ou 10% pour les poids.



Fauteuil roulant actif Zenit.

Bon de commande

Finition		chiffre tarifaire	Prix					
MA 110	Standard							
Matériaux								
MA08	Aluminium		-					
Support du système de pliage par ressort								
<input checked="" type="checkbox"/> MA120	Standard							
Angulation du châssis avant (veuillez consulter l'UL à la page 6)								
MA20	75°: châssis long		-					
MA21	85°: châssis court		-					
Châssis								
MA14	0 cm Adduction		-					
MA15	2 cm Adduction		-					
MA30	2 cm Abduction (compatible jusqu'à largeur d'assise 42 cm)		-					
Prolongement du châssis avant								
MA23	3 cm		87.-					
Largeur d'assise (SB) en cm								
32	34	36	38	40	42	44	46	
Profondeur d'assise (ST) en cm								
36	38	40	42	44	46	48	50	
Hauteur d'assise avant (vSH) en cm (veuillez consulter l'UL à la page 6)								
38	39	40	41	42	43	44	45	46
47	48	49	50	51	52	53	54	
Accessoires de châssis								
MA51	Aide au basculement: droit	30.506.000	111.-					
MA52	Aide au basculement: gauche	30.506.000	111.-					
MA55	Anti-bascule: droit	30.501.000	204.-					
MA56	Anti-bascule: gauche	30.501.000	204.-					
MA60	Protections de châssis		83.-					
Roues directionnelles								
MF30	4" Bandages, noir		-					
MF35	4" Bandages souples, jantes en aluminium		215.-					
MF31	5" Bandages, noir		-					
MF36	5" Bandages souples, jantes en aluminium		215.-					
MF04	5,5" Bandages souples, gris		-					
MF05	6" Pneumatiques, gris		-					
MF32	6" Bandages, noir		-					
MF37	6" Bandages souples, jantes en aluminium		215.-					
Fourches avant								
MF90	Fourche à axe à vis							

Fauteuil roulant actif Zenit.

Bon de commande

Hauteur d'assise motrices (hSH) en cm							chiffre tarifaire	Prix
37	38	39	40	41	42	43		
44	45	46	47	48	49	50		

Diamètre des roues motrices			
MG02	24"		-
MG00	25"		-

Carrossage des roues motrices			
0°	2°	3°	4°

Jantes roues motrices		24"	25"	
MG06	Jantes à chambre creuse			-
MG10	Spinergy SPOX			692.-
MG11	Spinergy LX			806.-
MG12	Spinergy LXL Blade: rayons noir			883.-
MG12	Spinergy LXL Blade: rayons blanc			883.-
MG15	Infinity ultra-légères (pas compatible avec MG34)			172.-
MG150	Infinity ultra-légères, coloré (pas compatible avec MG34)			243.-
	Kit couleur jantes et fourches pour Infinity ultra-légères. Couleur à choisir:	24"	25"	
	Sparkle light orange			-
	Marine bleu			-
	Candy rouge			-
	Sparkle granny-smith vert			-

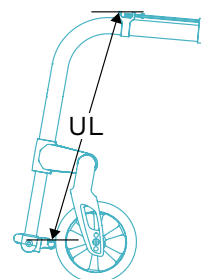
Pneus		24"	25"	
MG31	Schwalbe RightRun 1"			-
MG34	PU 1" (pas compatible avec jante Infinity)	30.511.000		-
MG341	PU 1" schwarz (pas compatible avec jante Infinity)	30.511.000		-
MG37	Schwalbe Marathon Plus Evolution 1" (anti-crevaisson)	30.511.000		59.-
MG 200	Schwalbe ONE 1"			77.-

Mains courantes		24"	25"	
MG50	Aluminium: noir recouvert, grand diamètre			-
MG52	Aluminium: argent anodisé, grand diamètre			-
MG53	Aluminium: argent anodisé, tief			-
MG54	Revêtues de caoutchouc: grand diamètre	70.171.000		243.-
MG56	Inox: poli, grand diamètre			-
MG57	Inox: poli, petit diamètre			-
MG63	Curve L: anodisé	70.171.000		531.-
MG64	Curve L Grip: fonction de préhension limitée	70.171.000		575.-
MG65	Gekko: préhension ergonomique (avec bande en silicone)	70.171.000		462.-

Montage des mains courantes			
MG70	Montage étroit: 15 mm		-
MG71	Montage large: 25 mm		-

Fauteuil roulant actif Zenit. Bon de commande

Poignées de poussée		chiffre tarifaire	Prix		
MD50	Courtes		-		
MD51	Longues		-		
MD55	Réglables en hauteur, amovibles	30.510.000	312.-		
MD45	Réglables en hauteur, amovibles pour Baxx	30.510.000	312.-		
MD56	Rabattables	30.510.000	243.-		
MD59	Sans		-		
Protège-vêtements / Accoudoirs					
ME02	garde-boue aluminium standard avec protection néoprène	30.508.000	-		
ME05	Accoudoirs desk: manchette courte	30.508.000	439.-		
ME06	Accoudoirs desk: manchette longue	30.508.000	439.-		
ME17	Accoudoirs manchette longue, réglable en profondeur	30.508.000	464.-		
Toile d'assise					
MC15	Toile d'assise avec poche de rangement	70.362.000	65.-		
MC16	Toile d'assise, réajustable en tension	30.507.000	-		
MC18	Ultra-légère		63.-		
MC06	Sans		-		
Coussins d'assise					
MC01	Standard (hauteur fonctionnelle 5 cm)	70.141.000	88.-		
MC02	Cubic Foam (hauteur fonctionnelle 5 cm)	70.141.000	205.-		
MC05	EvoLight (hauteur fonctionnelle 6 cm)	70.142.000	425.-		
MC20	Terra (hauteur fonctionnelle 6 cm)	70.142.000	344.-		
MC21	Terra Aquos (hauteur fonctionnelle 6 cm)	70.142.000	395.-		
MC22	Terra Flair (hauteur fonctionnelle 6 cm)	70.143.000	691.-		
MC23	Cloud (hauteur fonctionnelle 10 cm)	70.143.000	1'037.-		
MC29	Livo (hauteur fonctionnelle 5 cm)	70.141.000	133.-		
MC30	EvoFlair (hauteur fonctionnelle 8 cm)	70.142.000	439.-		
Longueur de tibia en cm (sans le coussin d'assis)					
Longueur de tibia: (UL) en cm					
75° Angulation du châssis avant: vSH doit être supérieur ou égal à UL + 2 cm					
85° Angulation du châssis avant: vSH doit être supérieur ou égal à UL + 4 cm					
28	29	30	31	32	33
34	35	36	37	38	39
40	41	42	43	44	45
46	47	48	49	50	51
MB130	Réglable				
Repose-jambes (mitfaltend)					
MB160	Aluminium, palette monobloc, pliable				
Accessoires repose-jambes					



Fauteuil roulant actif Zenit.

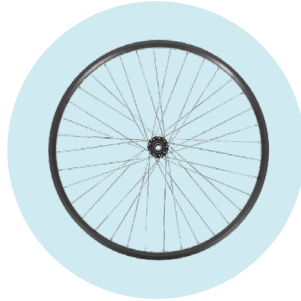
Bon de commande

MB70	Dispositif de verrouillage pour palette monobloc	107.–
Accessoires		
MZ51	Ceinture avec boucle en métal	149.–
MZ59	Pochette pour téléphone portable	41.–
Flasques		
		chiffre tarifaire: 30.509.000
MG90	Transparent	226.–
MG100	Motiv Graphics	286.–
MG101	Motiv Miracle	286.–
MG102	Motiv Network	286.–
MG103	Motiv Robots	286.–
MG104	Motiv Spectrum	286.–
Teintes de châssis		
001	Argent brillant	520.–
002	Anthracite métallique	520.–
003	Noir profond (RAL 9005)	520.–
004	Bleu glace métallisé	520.–
005	Sparkle orange clair	520.–
009	Vinho sparkle	520.–
010	Bleu marine	520.–
012	Bleu ciel métallique	520.–
048	Noir profond mat structure	520.–
014	Candy rouge	520.–
021	Sparkle granny-smith	520.–
023	Blanc RAL 9016	520.–
027	Shimano mat	520.–
039	Noir mat anodisé	–
040	Anthracite mat anodisé	–
041	Or mat anodisé	–
042	Bleu mat anodisé	–
043	Orange mat anodisé	–
044	Vert mat anodisé	–
045	Violet mat anodisé	–
046	Rouge mat anodisé	–
SBK24817.000	Couleur spéciale selon le souhait du client	Prix sur demande
Autres accessoires		
MZ52	Kit d'outils	–
MZ58	Sac pour roues motrices (pour 2 roues jusqu'à 28")	121.–
MZ70	Kit pour transport en véhicule, avec utilisateur	370.–
MZ89	Protection pour axe de roue à démontage rapide	7.–
MZ93	Sac à dos pour fauteuil roulant	70.362.000 102.–
OA	Sangles pour transport en véhicule TPMP (une paire)	net 22.–

Fauteuil roulant actif Zenit.
Bon de commande



MG 10
Spineroy SPOX



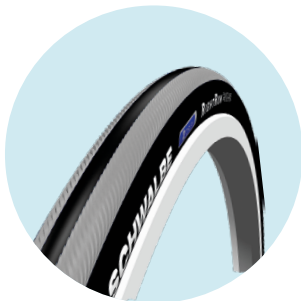
MG 06
jante à chambre creuse



MG 11
Spineroy LX



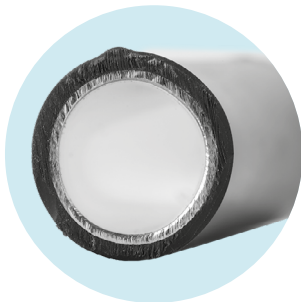
MG 15
Infinity Ultralight



MG 31
Right Run 1"



MG 37 Marathon Plus
Evolution 1"



MG 54
Mains courantes caoutchouté



MG 65
Gekko



MG 63
Curve L (anodisée)



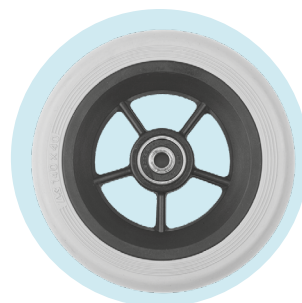
MG 64
Curve L Grip



MF 35 / 36 / 37
4" / 5" / 6" Bandages souples



MF 30 / 31 / 32
4" / 5" / 6" Bandage, noir

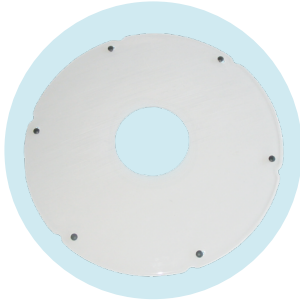


MF 04
5,5" Bandages souples



MF 05
Pneumatiques 6"

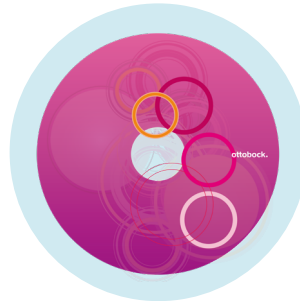
Fauteuil roulant actif Zenit.
Bon de commande



MG80 Transparent



MG100 Graphics



MG101 Miracle



MG102 Network



MG103 Robots



MG104 Spectrum



**MZ 70 Kit pour transport
en véhicul**



MH 05 Freins ciseaux