

## Aktivrollstuhl Zenit. Bestellblatt

### Auftraggeber

Kunden-Nr.

Name

Strasse, Nr.

PLZ, Ort

Name \_\_\_\_\_ Datum \_\_\_\_\_

### Versandadresse (wenn von Auftraggeber abweichend)

Name

Strasse, Nr.

PLZ, Ort

Kom.

Unterschrift \_\_\_\_\_

### Kostenvoranschlag

### Bestellung

### Sonderbauanlage liegt bei



Mit der Bestellung verpflichten Sie sich, die Gebrauchsanweisungen/Serviceanleitungen von Zubehör und Produkten anderer Hersteller bei der Kombination mit einem Ottobock Produkt zusätzlich zu den Gebrauchsanweisungen/Serviceanleitungen der jeweiligen Ottobock Produkte zu beachten sowie unsere allgemeinen Geschäftsbedingungen gelesen, verstanden und akzeptiert zu haben. Darüber hinaus verpflichten Sie sich, mit der Bestellung eine eigene Konformitätsbewertung oder Zulassung entsprechend den nationalen Erfordernissen durchzuführen, wenn Sie Modifikationen oder Anbauten vornehmen, die nicht mit den Vorgaben der Ottobock Gebrauchsanweisungen/Serviceanleitungen übereinstimmen.

### Grundausrüstung

Artikel-Nummer: 480F160=1\_AA02\_C

Tarif-Ziffer: Adaptivrollstuhl 30.118.006

Kinderrollstuhl 40.118.008

### Preis: CHF 4'380.-

Empfohlene Verkaufspreise in CHF, gültig ab 01.01.2025, exkl. 8.1 % MWSt

- Offener Aluminiumrohrrahmen mit Faltsystem
- Vorderrahmenkröpfung wählbar
- Mitfaltende Beinstütze
- Rückenbespannung anpassbar
- Aluminium-Seitenteile
- modularer Aufbau
- Antriebsräder mit Steckachse
- Kniehebelbremse 4.0
- Wadenband

**faltbar, max. Benutzergewicht 120 kg**

**Crash-getestet nach ISO 7176-19**

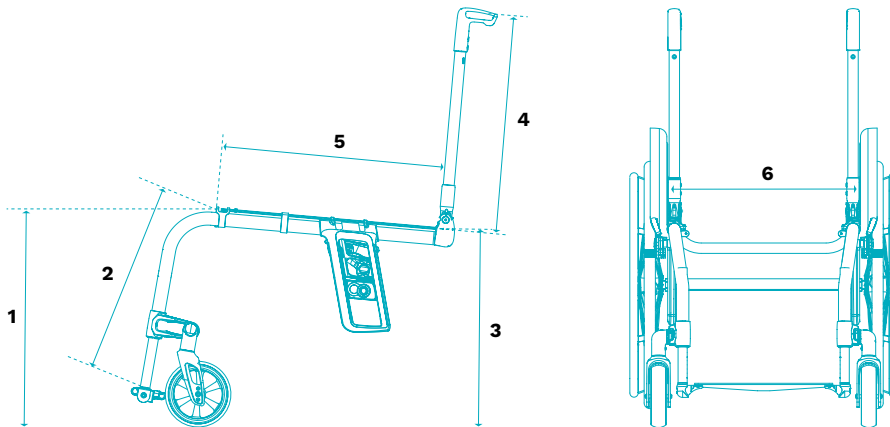
Bei den angegebenen Nummerncodes handelt es sich nicht um Artikelnummern zur Ersatzteilbestellung.  
Bitte verwenden Sie hierzu den [Ersatzteilkatalog](#).

## Aktivrollstuhl Zenit. Bestellblatt

### Rollstuhlmasse\*

- 1 vordere Sitzhöhe (vSH)  
= Boden bis Oberkante Sitzbespannung
- 2 Unterschenkelänge (UL)  
= Oberkante Sitzbespannung rechts/links bis Oberkante Fussplatte Mitte (ohne Berücksichtigung Sitzkissen). Bitte beachten Sie die Abhängigkeiten von UL und vSH.
- 3 hintere Sitzhöhe (hSH)  
= Boden bis Oberkante Sitzbespannung
- 4 Rückenhöhe (RH)  
= Oberkante Sitzrohr (Kreuzstrebe) bis Oberkante Rückenbespannung
- 5 Sitztiefe (ST)  
= Vorderkante Sitzbespannung bis Rückenrohr
- 6 Sitzbreite (SB)  
= Aussenkante Rahmenrohr bis Aussenkante Rahmenrohr

Für alle Masse gilt eine Fertigungstoleranz von 10 mm bzw. 10% bei Gewichtsangaben.



## Aktivrollstuhl Zenit. Bestellblatt

### Ausstattung

MA 110	Standard
--------	----------

### Material

MA08	Aluminium	Preis	–
------	-----------	-------	---

### Federunterstützung Faltmechanismus

<input checked="" type="checkbox"/> MA120	Standard
---	----------

### Vorderrahmenwinkel (bitte UL auf Seite 6 beachten)

MA20	75°: langer Rahmen	Preis	–
MA21	85°: kurzer Rahmen	Preis	–

### Vorderrahmenkröpfung

MA14	0 cm Kröpfung	Preis	–
MA15	2 cm Kröpfung	Preis	–
MA30	2 cm Abduktion (nur bis Sitzbreite 42 cm möglich)	Preis	–

### Verlängerung Vorderrahmen

MA23	3 cm	Preis	87.–
------	------	-------	------

### Sitzbreite (SB) in cm

32	34	36	38	40	42	44	46
----	----	----	----	----	----	----	----

### Sitztiefe (ST) in cm

36	38	40	42	44	46	48	50
----	----	----	----	----	----	----	----

### Vordere Sitzhöhe (vSH) in cm (bitte UL auf Seite 6 beachten)

38	39	40	41	42	43	44	45	46
47	48	49	50	51	52	53	54	

### Rahmenzubehör

MA51	Ankipphilfe: rechts	Tarifziffer	30.506.000	Preis	111.–
MA52	Ankipphilfe: links	Tarifziffer	30.506.000	Preis	111.–
MA55	Kippschutz: rechts	Tarifziffer	30.501.000	Preis	204.–
MA56	Kippschutz: links	Tarifziffer	30.501.000	Preis	204.–
MA60	Rahmenpolster	Tarifziffer		Preis	83.–

### Lenkräder

MF30	4" Vollgummi: schwarz	Preis	–
MF35	4" Softrolle: Aluminium	Preis	215.–
MF31	5" Vollgummi: schwarz	Preis	–
MF36	5" Softrolle: Aluminium	Preis	215.–
MF04	5,5" Softrolle	Preis	–
MF05	6" Luft	Preis	–
MF32	6" Vollgummi: schwarz	Preis	–
MF37	6" Softrolle: Aluminium	Preis	215.–

### Lenkradachse

MF90	Gabeln mit Schraubachse
------	-------------------------

**Aktivrollstuhl Zenit.**  
Bestellblatt

**Hintere Sitzhöhe (hSH) in cm**

37	38	39	40	41	42	43
44	45	46	47	48	49	50

**Antriebsradgrösse**

		Preis
MG02	24"	-
MG00	25"	-

**Antriebsradsturz**

0 °	2 °	3 °	4 °
-----	-----	-----	-----

**Antriebsradfelge**

		24"	25"	Preis
MG06	Hohlkammer			-
MG10	Spinergy SPOX			692.-
MG11	Spinergy LX			806.-
MG12	Spinergy LXL Blade: Speichen schwarz			883.-
MG12	Spinergy LXL Blade: Speichen weiss			883.-
MG15	Infinity Ultralight (nicht in Kombination mit MG34 möglich)			172.-
MG150	Infinity Ultralight, farbig (nicht in Kombination mit MG34 möglich)			243.-
	<b>Farbpaket Infinity Ultralight / Lenkradgabel</b>	<b>24"</b>	<b>25"</b>	<b>Preis</b>
	Sparkle light orange			-
	Marine blue			-
	Candy red			-
	Sparkle granny-smith			-

**Bereifung**

		Tarifziffer	24"	25"	Preis
MG31	Schwalbe RightRun 1"				-
MG34	PU 1" (nicht in Verbindung mit Infinity Felge)	30.511.000			-
MG341	PU 1" schwarz (nicht in Verbindung mit Infinity Felge)	30.511.000			-
MG37	Schwalbe Marathon Plus Evolution 1"	30.511.000			59.-
MG 200	Schwalbe ONE 1"				77.-

**Greifringe**

		Tarifziffer	24"	25"	Preis
MG50	Aluminium: schwarz beschichtet, hoch				-
MG52	Aluminium: silber eloxiert, hoch				-
MG53	Aluminium: silber eloxiert, tief				-
MG54	Gummiert: hoch	70.171.000			243.-
MG56	Edelstahl: poliert, hoch				-
MG57	Edelstahl: poliert, tief				-
MG63	Curve L: eloxiert	70.171.000			531.-
MG64	Curve L Grip: für Nutzer mit eingeschränkter Greiffunktion	70.171.000			575.-
MG65	Gekko: ergonomischer Greifring (mit Silikonband)	70.171.000			462.-

**Montage Greifring**

		Preis
MG70	Montage eng (15 mm)	-
MG71	Montage weit (25 mm)	-

# Aktivrollstuhl Zenit.

## Bestellblatt

**Kippunkt in cm** (gemessen parallel zum Boden)

5	6	7	8	9	10	11	12	13	14
---	---	---	---	---	----	----	----	----	----

**Alternative Messmethode** (Angabe Antriebsradposition horizontal von Avantgarde)

B	C	D	E	F	G
---	---	---	---	---	---

Geben Sie die Antriebsradposition Ihres Avantgarde an, wir berechnen den Kippunkt.

**Steckachsensystem** **Preis**

MG27	Steckachse		-
MG28	Steckachse mit Tetraentriegelung		190.-

**Zubehör Antriebsrad** **Preis**

MG87	Hochdruckpumpe, 14 bar		175.-
------	------------------------	--	-------

**Bremsen** **Preis**

MH01	Kniehebelbremse 4.0		-
MH30	Kniehebelbremse 4.0, Bremshebel lang		-
MH05	Scherenbremse		113.-

**Zubehör Bremsen** **Tarifiziffer** **Preis**

MH10	Bremshebelverlängerung, fest	30.504.000	61.-
MH21	Bremshebelverlängerung, steckbar (nur in Verbindung mit KHB Hebel kurz MH01)	30.504.000	61.-

**Rückenhöhe in cm**

25	27,5	30	32,5	35	37,5	40	42,5	45	47,5	50
----	------	----	------	----	------	----	------	----	------	----

**Rückensystem** **Preis**

MD01	Rücken gerade, fest verschraubt: gerade (gemessen 90° zum Sitzrohr)		-
MD11	Rücken winkeleinstellbar, abklappbar auf Sitzrohre (-10°; -5°; 0°; +5°; +10°) nicht in Verbindung mit Schiebegriffe höhenverstellbar MD45/MD55		-
MD13	Rückenwinkel nach Kundenwunsch (gemessen 90° zum Boden) 0°            -5°            -10°		144.-

**Rückenbespannung** **Tarifiziffer** **Preis**

MD03	Anpassbar, gepolster	30.507.000	81.-
MD05	Anpassbar, atmungsaktiv	30.507.000	-
MD18	Ultraleicht	30.507.000	63.-
MD06	Ohne		-

**Verbreiterung Rückenpolster** **Preis**

MD80	+ 2 cm		-
MD81	+ 4 cm		-
MD82	Ohne		-

**Verwendung Baxx Rückensystem** (Bestellblatt beifügen, modellbedingte Einschränkungen möglich) **Preis**

MD44	Baxx Aluminiumrücken (beigelegt)	(Preis des Rückensystems laut Baxx Bestellblatt)	
------	----------------------------------	--	--

## Aktivrollstuhl Zenit. Bestellblatt

<b>Schiebegriffe</b>		<b>Tarifziffer</b>	<b>Preis</b>
MD50	Kurz		-
MD51	Lang		-
MD55	Höhenverstellbar / abnehmbar	30.510.000	312.-
MD45	Höhenverstellbar / abnehmbar für Baxx-Rücken	30.510.000	312.-
MD56	Abklappbar	30.510.000	243.-
MD59	Ohne		-

<b>Seitenteile</b>		<b>Tarifziffer</b>	<b>Preis</b>
ME02	Mit Kleider- und Kälteschutz: Aluminium	30.508.000	-
ME05	Desk-Seitenteil: mit Armauflage kurz	30.508.000	439.-
ME06	Desk-Seitenteil: mit Armauflage lang	30.508.000	439.-
ME17	Seitenteil mit Armpolster lang, tiefenverstellbar	30.508.000	464.-

<b>Sitzbespannung</b>		<b>Tarifziffer</b>	<b>Preis</b>
MC15	Bespannung mit Ablagefach	70.362.000	65.-
MC16	Bespannung nachspannbar	30.507.000	-
MC18	Ultraleicht		63.-
MC06	Ohne		-

<b>Sitzkissen</b>		<b>Tarifziffer</b>	<b>Preis</b>
MC01	Standard (Funktionshöhe 5 cm)	70.141.000	88.-
MC02	Cubic Foam (Funktionshöhe 5 cm)	70.141.000	205.-
MC05	EvoLight (Funktionshöhe 6 cm)	70.142.000	425.-
MC20	Terra (Funktionshöhe 6 cm)	70.142.000	344.-
MC21	Terra Aquos (Funktionshöhe 6 cm)	70.142.000	395.-
MC22	Terra Flair (Funktionshöhe 6 cm)	70.143.000	691.-
MC23	Cloud (Funktionshöhe 10 cm)	70.143.000	1'037.-
MC29	Livo (Funktionshöhe 5 cm)	70.141.000	133.-
MC30	EvoFlair (Funktionshöhe 8 cm)	70.142.000	439.-

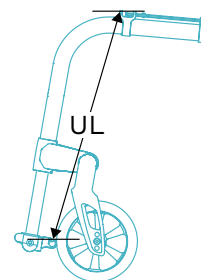
### Unterschenkellänge in cm (ohne Berücksichtigung Sitzkissen) Preis

Unterschenkellänge: (UL) in cm

75° Vorderrahmenwinkel: vSH muss grösser oder gleich UL + 2 cm sein

85° Vorderrahmenwinkel: vSH muss grösser oder gleich UL + 4 cm sein

28	29	30	31	32	33
34	35	36	37	38	39
40	41	42	43	44	45
46	47	48	49	50	51



MB130	Einstellbar		-
-------	-------------	--	---

<b>Beinstützen (mitfaltend)</b>		<b>Preis</b>
MB160	Durchgehend, Aluminium	-

<b>Zubehör Fussplatte</b>		<b>Preis</b>
MB70	Verriegelung für durchgehend Fussplatte	107.-

## Aktivrollstuhl Zenit. Bestellblatt

<b>Weiteres Zubehör</b>		<b>Preis</b>
MZ51	Sitzgurt mit Metallschloss	149.–
MZ59	Tasche für Mobiltelefon	41.–

<b>Speichenschutz</b>		<b>Tarifziffer: 30.509.000</b>	<b>Preis</b>
MG90	Transparent		226.–
MG100	Motiv Graphics		286.–
MG101	Motiv Miracle		286.–
MG102	Motiv Network		286.–
MG103	Motiv Robots		286.–
MG104	Motiv Spectrum		286.–

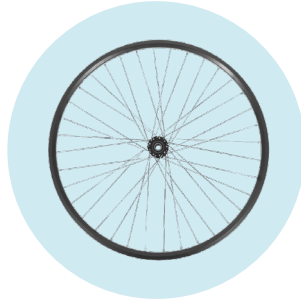
<b>Rahmenfarben</b>		<b>Preis</b>
001	Brillant silber	520.–
002	Anthrazit metallic	520.–
003	Tiefschwarz RAL 9005	520.–
004	Eisblau	520.–
005	Sparkle light orange	520.–
009	Vinho sparkle	520.–
010	Marine blue	520.–
012	Sky blue	520.–
048	Tiefschwarz matt Struktur	520.–
014	Candy red	520.–
021	Sparkle granny-smith	520.–
023	Weiss RAL 9016	520.–
027	Shimano matt	520.–
039	Schwarz, matt eloxiert	–
040	Anthrazit, matt eloxiert	–
041	Gold, matt eloxiert	–
042	Blau, matt eloxiert	–
043	Orange, matt eloxiert	–
044	Grün, matt eloxiert	–
045	Violett, matt eloxiert	–
046	Rot, matt eloxiert	–
SBK24817.000	Sonderfarbe nach Kundenwunsch	Preis auf Anfrage

<b>Sonderzubehör</b>		<b>Preis</b>
MZ52	Werkzeugsatz	–
MZ58	Tasche für Antriebsräder (für 2 Antriebsräder bis 28")	121.–
MZ70	KFZ-Transportsatz	370.–
MZ89	Steckachsenschutz	7.–
MZ93	Rucksack	70.362.000 102.–
OA	KFZ-Transportschlaufe (2 Stück)	netto 22.–

**Aktivrollstuhl Zenit.**  
Bestellblatt



**MG 10**  
Spineray SPOX



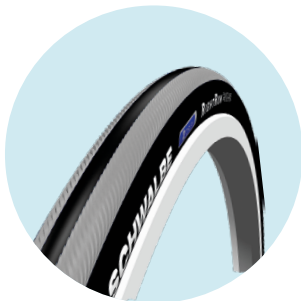
**MG 06**  
Hohlkammerfelge



**MG 11**  
Spineray LX



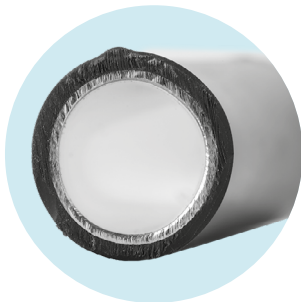
**MG 15**  
Infinity Ultralight



**MG 31**  
Right Run 1"



**MG 371 Marathon Plus**  
Evolution 1.1"



**MG 54**  
Greifring gummiert



**MG 65**  
Gekko



**MG 63**  
Curve L (eloxiert)



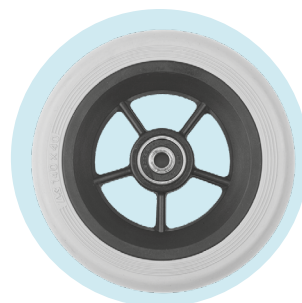
**MG 64**  
Curve L Grip



**MF 35 / 36 / 37**  
4 / 5 / 6" Softrolle



**MF 30 / 31 / 32**  
4 / 5 / 6" Vollgummi, schwarz



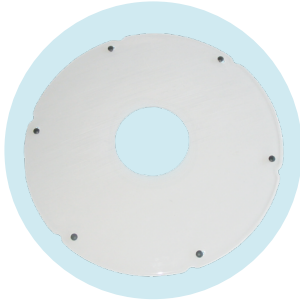
**MF 04**  
5,5" Softrolle



**MF 05**  
6" Luftlenkrolle



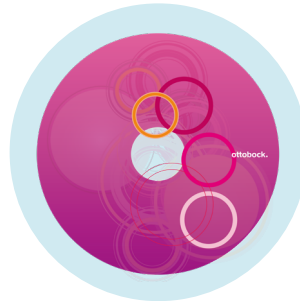
**Aktivrollstuhl Zenit.**  
Bestellblatt



**MG80 Transparent**



**MG100 Graphics**



**MG101 Miracle**



**MG102 Network**



**MG103 Robots**



**MG104 Spectrum**



**MZ 70 KFZ-Transportsatz**



**MH 05 Scherenbremse  
aus Aluminium**