

Fauteuil roulant actif **Zenit.** Bon de commande

Donneur d'ordre

N° de client.

Nom

Rue, no

CP, lieu

Nom _____ Date _____

Adresse de livraison (si différent du donneur d'ordre)

Nom

Rue, no.

CP, lieu

Com.

Signature _____

Devis

Commande

Demande pour fabrication spéciale



En passant une commande, vous acceptez de respecter les modes d'emploi/manuels d'entretien des accessoires et produits d'autres fabricants lorsqu'ils sont combinés avec un produit Ottobock, en plus des modes d'emploi/manuels d'entretien des produits Ottobock respectifs, et d'avoir lu, compris et accepté nos conditions générales. En outre, vous acceptez d'effectuer votre propre évaluation de la conformité ou approbation conformément aux exigences nationales lors de la commande si vous effectuez des modifications ou des ajouts qui ne sont pas conformes aux spécifications des instructions d'utilisation/manuels d'entretien d'Ottobock

Configuration de base

N° d'article: 480F160=1_AA02_C

Chiffre tarifaire: Fauteuils roulants adaptatif 30.118.006

Fauteuils roulants pour enfants 40.118.008

Prix: CHF 4'380.-

Prix de vente recommandés en CHF, valables à partir du 01-01-2026, hors 8.1% TVA

- Châssis tubulaire en aluminium ouvert pliable
- Châssis avant standard ou avec adduction
- Repose-pied pliant
- Toile de dossier réglable en tension
- Dossier réglable en inclinaison, rabattable
- Protège-vêtements en alu
- Structure modulaire
- Roues arrières à démontage rapide
- Freins à levier 4.0
- Sangle de mollet
-

pliable, poids maximum utilisateur: 120 kg

Crash-test selon ISO 7176-19

Les codes de numérotation indiqués ne sont pas des numéros d'article pour la commande de pièces de rechange..
Veuillez utiliser à cet effet le [catalogue des pièces de rechange](#).

Otto Bock (Suisse) AG · Kantonsspital 10 · 6004 Luzern · Tel. 041 455 61 71 · Fax 041 455 61 70 ·
E-Mail: suisse@ottobock.com · www.ottobock.ch

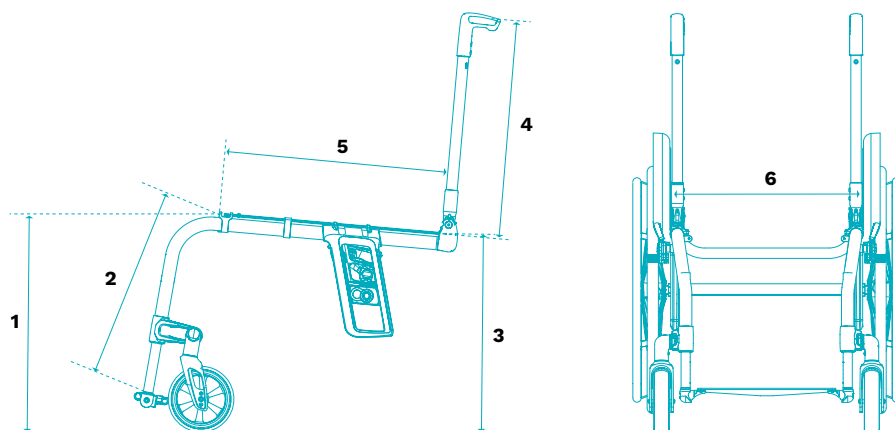
Fauteuil roulant actif **Zenit.**

Bon de commande

Dimensions du fauteuil roulant*

- 1 Hauteur d'assise avant, (vSH)
= du sol jusqu'au bord supérieur de la toile d'assise
- 2 Longueur de tibia (UL)
= du bord supérieur de la toile d'assise jusqu'au bord supérieur de la palette repose-pieds (sans coussin d'assise). Veuillez noter les dépendances d'UL et de vSH.
- 3 Hauteur d'assise arrière (hSH)
= du sol jusqu'au bord supérieur de la toile d'assise
- 4 Hauteur de dossier (RH)
= du bord supérieur du tube de dossier (croisillon) jusqu'au bord supérieur de la toile de dossier
- 5 Profondeur d'assise (ST)
= du bord de l'avant de la toile d'assise jusqu'au tube de dossier
- 6 Largeur d'assise (SB)
= du bord extérieur du tube d'assise au bord extérieur du tube d'assise opposé

* Une tolérance de fabrication de 10 mm s'applique à toutes les dimensions ou 10% pour les poids.



Fauteuil roulant actif **Zenit.**

Bon de commande

Finition		chiffre tarifaire						Prix
<input checked="" type="checkbox"/> MA 110	Standard							
Matériaux								
MA08	Aluminium							–
Support du système de pliage par ressort								
<input checked="" type="checkbox"/> MA120	Standard							
Angulation du châssis avant (veuillez consulter l'UL à la page 6)								
MA20	75°: châssis long							–
MA21	85°: châssis court							–
Châssis								
MA14	0 cm Adduction							–
MA15	2 cm Adduction							–
MA30	2 cm Abduction (compatible jusqu'à largeur d'assise 42 cm)							–
Prolongement du châssis avant								
MA23	3 cm							87.–
Largeur d'assise (SB) en cm								
32	34	36	38	40	42	44	46	
Profondeur d'assise (ST) en cm								
36	38	40	42	44	46	48	50	
Hauteur d'assise avant (vSH) en cm (veuillez consulter l'UL à la page 6)								
38	39	40	41	42	43	44	45	46
47	48	49	50	51	52	53	54	
Accessoires de châssis								
MA51	Aide au basculement: droit						30.506.000	111.–
MA52	Aide au basculement: gauche						30.506.000	111.–
MA55	Anti-bascule: droit						30.501.000	204.–
MA56	Anti-bascule: gauche						30.501.000	204.–
MA60	Protections de châssis							83.–
Roues directionnelles								
MF30	4" Bandages, noir							–
MF35	4" Bandages souples, jantes en aluminium							215.–
MF31	5" Bandages, noir							–
MF36	5" Bandages souples, jantes en aluminium							215.–
MF04	5,5" Bandages souples, gris							–
MF05	6" Pneumatiques, gris							–
MF32	6" Bandages, noir							–
MF37	6" Bandages souples, jantes en aluminium							215.–
Fourches avant								
<input checked="" type="checkbox"/> MF90	Fourche à axe à vis							

Fauteuil roulant actif **Zenit.**

Bon de commande

Hauteur d'assise motrices (hSH) en cm				chiffre tarifaire			Prix
37	38	39	40	41	42	43	
44	45	46	47	48	49	50	
Diamètre des roues motrices							
MG02		24"					–
MG00		25"					–
Carrossage des roues motrices							
0 °	2 °	3 °	4 °				
Jantes roues motrices							24" 25"
MG06		Jantes à chambre creuse					–
MG10		Spinergy SPOX					692.–
MG11		Spinergy LX					806.–
MG12		Spinergy LXL Blade: rayons noir					883.–
MG12		Spinergy LXL Blade: rayons blanc					883.–
MG15		Infinity ultra-légères (pas compatible avec MG34)					172.–
MG150		Infinity ultra-légères, coloré (pas compatible avec MG34)					243.–
		Kit couleur jantes et fourches pour Infinity ultra-légères. Couleur à choisir:				24" 25"	
		Sparkle light orange					–
		Marine bleu					–
		Candy rouge					–
		Sparkle granny-smith vert					–
Pneus							24" 25"
MG31		Schwalbe RightRun 1"					–
MG34		PU 1" (pas compatible avec jante Infinity)				30.511.000	–
MG341		PU 1" schwarz (pas compatible avec jante Infinity)				30.511.000	–
MG37		Schwalbe Marathon Plus Evolution 1" (anti-crevaison)				30.511.000	59.–
MG 200		Schwalbe ONE 1"					77.–
Mains courantes							24" 25"
MG50		Aluminium: noir recouvert, grand diamètre					–
MG52		Aluminium: argent anodisé, grand diamètre					–
MG53		Aluminium: argent anodisé, petit diamètre					–
MG54		Revêtues de caoutchouc: grand diamètre				70.171.000	243.–
MG56		Inox: poli, grand diamètre					–
MG57		Inox: poli, petit diamètre					–
MG63		Curve L: anodisé				70.171.000	531.–
MG64		Curve L Grip: fonction de préhension limitée				70.171.000	575.–
MG65		Gekko: préhension ergonomique (avec bande en silicone)				70.171.000	462.–
Montage des mains courantes							
MG70		Montage étroit: 15 mm					–
MG71		Montage large: 25 mm					


Fauteuil roulant actif Zenit.

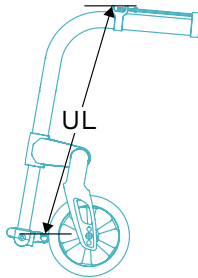
Bon de commande

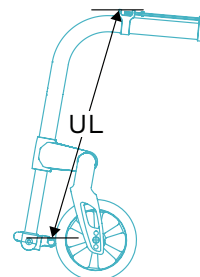
Centre de gravité en cm (mesurée parallèlement au sol)										chiffre tarifaire	Prix	
5	6	7	8	9	10	11	12	13	14			
Méthode de mesure alternative (Position horizontale des roues motrice du Avantgarde)												
B	C	D	E	F	G							
Donnez nous la position des roues motrice du Avantgarde, nous vous calculons le centre de gravité												
Système d'axes à démontage rapide												
MG27	Axe à démontage rapide										-	
MG28	Axes à démontage rapide pour tétraplégique										190.-	
Accessoires de roues motrices												
MG87	Pompe haute pression, 14 bar										175.-	
MZ81	Adaptateur pour axe de roue motrice, 12 mm, compatible avec moyeu de 12,7 mm, L = 98 mm (disponible à partir de mars 2026)										sur demande	
MZ82	Adaptateur pour axe de roue motrice, 12 mm, compatible avec moyeu de 12,7 mm, L = 103 mm (disponible à partir de mars 2026)										sur demande	
MZ83	Adaptateur pour axe de roue motrice, 12 mm, compatible avec moyeu de 12,7 mm, L = 108 mm (disponible à partir de mars 2026)										sur demande	
Freins												
MH01	Freins à levier 4.0										-	
MH30	Freins à levier 4.0, levier longue										-	
MH05	Freins ciseaux										113.-	
Accessoires de freins												
MH10	Rallonge de levier de freins, fix										30.504.000	61.-
MH21	Rallonge de levier de freins, enfichable (uniquement en combinaison avec MH01)										30.504.000	61.-
Hauteur du dossier (RH) en cm												
25	27,5	30	32,5	35	37,5	40	42,5	45	47,5	50		
Système de dossier												
MD01	Tube de dossier droit, fixe : droit (90° mesuré en relation avec le tube d'assise)										-	
MD11	Réglable en inclinaison, rabattable sur le tube d'assise (-10°; -5°; 0°; +5°; +10°) pas en combinaison avec poignées de poussée réglables en hauteur MD45/MD55										-	
MD13	Angle du dossier selon le souhait du client (90° mesuré en relation avec le sol) 0° -5° -10°										144.-	
Toile de dossier												
MD03	Toile réglable en tension, rembourrée										30.507.000	81.-
MD05	Toile réglable en tension, respirant										30.507.000	-
MD18	Ultra-légère										30.507.000	63.-
MD06	Sans toile de dossier										-	
Toile de dossier élargi												
MD80	+ 2 cm										-	
MD81	+ 4 cm										-	
MD82	Sans										-	
Solution dossier BAXX (veuillez joindre le bon de commande; restrictions possibles selon le modèle)												
MD44	Baxx dossier en aluminium (joint)										(Prix du système de dossier Baxx selon bon de commande)	

Fauteuil roulant actif Zenit.

Bon de commande

Poignées de poussée		chiffre tarifaire	Prix		
MD50	Courtes		–		
MD51	Longues		–		
MD55	Réglables en hauteur, amovibles	30.510.000	312.–		
MD45	Réglables en hauteur, amovibles pour Baxx	30.510.000	312.–		
MD56	Rabattables	30.510.000	243.–		
MD59	Sans		–		
Protège-vêtements / Accoudoirs					
ME02	garde-boue aluminium standard avec protection néoprène	30.508.000	–		
ME05	Accoudoirs desk: manchette courte	30.508.000	439.–		
ME06	Accoudoirs desk: manchette longue	30.508.000	439.–		
ME17	Accoudoirs manchette longue, réglable en profondeur	30.508.000	464.–		
Toile d'assise					
MC15	Toile d'assise avec poche de rangement	70.362.000	65.–		
MC16	Toile d'assise, réajustable en tension	30.507.000	–		
MC18	Ultra-légère		63.–		
MC06	Sans		–		
Coussins d'assise					
MC01	Standard (hauteur fonctionnelle 5 cm)	70.141.000	88.–		
MC02	Cubic Foam (hauteur fonctionnelle 5 cm)	70.141.000	205.–		
MC05	Evolight (hauteur fonctionnelle 6 cm)	70.142.000	425.–		
MC20	Terra (hauteur fonctionnelle 6 cm)	70.142.000	344.–		
MC21	Terra Aquos (hauteur fonctionnelle 6 cm)	70.142.000	395.–		
MC22	Terra Flair (hauteur fonctionnelle 6 cm)	70.143.000	691.–		
MC23	Cloud (hauteur fonctionnelle 10 cm)	70.143.000	1'037.–		
MC29	Livo (hauteur fonctionnelle 5 cm)	70.141.000	133.–		
MC30	EvoFlair (hauteur fonctionnelle 8 cm)	70.142.000	439.–		
Longueur de tibia en cm (sans le coussin d'assis)					
Longueur de tibia: (UL) en cm					
75° Angulation du châssis avant: vSH doit être supérieur ou égal à UL + 2 cm					
85° Angulation du châssis avant: vSH doit être supérieur ou égal à UL + 4 cm					
28	29	30	31	32	33
34	35	36	37	38	39
40	41	42	43	44	45
46	47	48	49	50	51
 MB130		Réglable			–
Repose-jambes (mitfaltend)					
MB160		Aluminium, palette monobloc, pliable			–
Accessoires repose-jambes					
MB70		Dispositif de verrouillage pour palette monobloc			107.–





Fauteuil roulant actif **Zenit.**

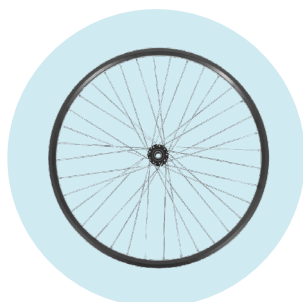
Bon de commande

Accessoires		Prix
MZ51	Ceinture avec boucle en métal	149.–
MZ59	Pochette pour téléphone portable	41.–
Flasques		chiffre tarifaire: 30.509.000
MG90	Transparent	226.–
MG100	Motiv Graphics	286.–
MG101	Motiv Miracle	286.–
MG102	Motiv Network	286.–
MG103	Motiv Robots	286.–
MG104	Motiv Spectrum	286.–
Teintes de châssis		
001	Argent brillant	520.–
002	Anthracite métallique	520.–
003	Noir profond (RAL 9005)	520.–
004	Bleu glace métallisé	520.–
005	Sparkle orange clair	520.–
009	Vinho sparkle	520.–
010	Bleu marine	520.–
012	Bleu ciel métallique	520.–
048	Noir profond mat structure	520.–
014	Candy rouge	520.–
021	Sparkle granny-smith	520.–
023	Blanc RAL 9016	520.–
027	Shimano mat	520.–
039	Noir mat anodisé	–
040	Anthracite mat anodisé	–
041	Or mat anodisé	–
042	Bleu mat anodisé	–
043	Orange mat anodisé	–
044	Vert mat anodisé	–
045	Violet mat anodisé	–
046	Rouge mat anodisé	–
SBK24817.000	Couleur spéciale selon le souhait du client	Prix sur demande
Autres accessoires		
MZ52	Kit d'outils	–
MZ58	Sac pour roues motrices (pour 2 roues jusqu'à 28")	121.–
MZ70	Kit pour transport en véhicule, avec utilisateur	370.–
MZ89	Protection pour axe de roue à démontage rapide	7.–
MZ93	Sac à dos pour fauteuil roulant	70.362.000 102.–
OA	Sangles pour transport en véhicule TPMR (une paire)	net 22.–

Fauteuil roulant actif **Zenit.** Bon de commande



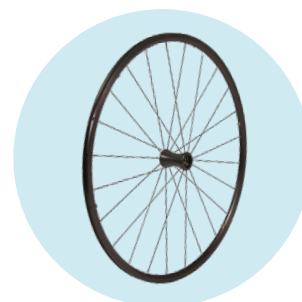
MG 10
Spinergy SPOX



MG 06
jante à chambre creuse



MG 11
Spinergy LX



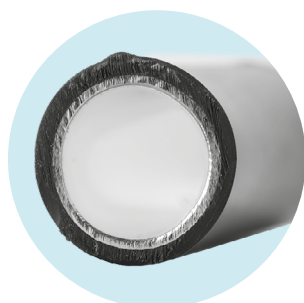
MG 15
Infinity Ultralight



MG 31
Right Run 1"



MG 37 Marathon Plus
Evolution 1"



MG 54
Mains courantes caoutchouté



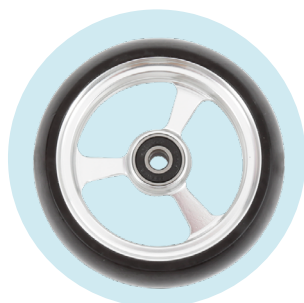
MG 65
Gekko



MG 63
Curve L (anodisée)



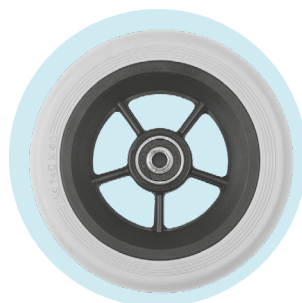
MG 64
Curve L Grip



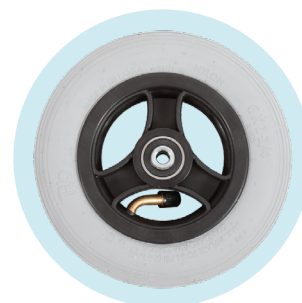
MF 35 / 36 / 37
4" / 5" / 6" Bandages souples



MF 30 / 31 / 32
4" / 5" / 6" Bandage, noir



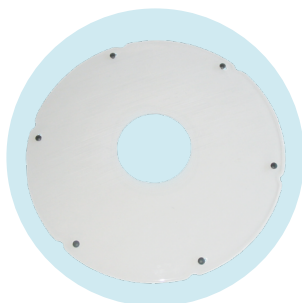
MF 04
5,5" Bandages souples



MF 05
Pneumatiques 6"

Fauteuil roulant actif **Zenit.**

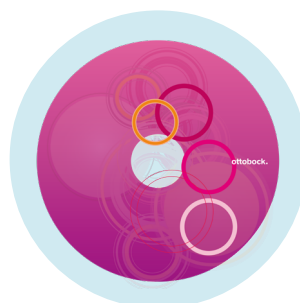
Bon de commande



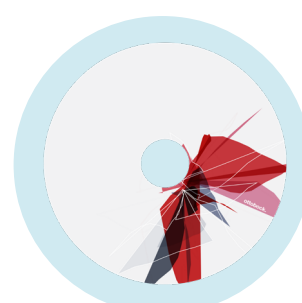
MG80 Transparent



MG100 Graphics



MG101 Miracle



MG102 Network



MG103 Robots



MG104 Spectrum



**MZ 70 Kit pour transport
en véhicul**



MH 05 Freins ciseaux