

Aktivrollstuhl *Zenit*. Bestellblatt

Auftraggeber

Kunden-Nr.

Name

Strasse, Nr.

PLZ, Ort

Name _____ Datum _____ Unterschrift _____

Versandadresse (wenn von Auftraggeber abweichend)

Name

Strasse, Nr.

PLZ, Ort

Kom.

Kostenvoranschlag

Bestellung

Sonderbauanlage liegt bei



Mit der Bestellung verpflichten Sie sich, die Gebrauchsanweisungen/Serviceanleitungen von Zubehör und Produkten anderer Hersteller bei der Kombination mit einem Ottobock Produkt zusätzlich zu den Gebrauchsanweisungen/Serviceanleitungen der jeweiligen Ottobock Produkte zu beachten sowie unsere allgemeinen Geschäftsbedingungen gelesen, verstanden und akzeptiert zu haben. Darüber hinaus verpflichten Sie sich, mit der Bestellung eine eigene Konformitätsbewertung oder Zulassung entsprechend den nationalen Erfordernissen durchzuführen, wenn Sie Modifikationen oder Anbauten vornehmen, die nicht mit den Vorgaben der Ottobock Gebrauchsanweisungen/Serviceanleitungen übereinstimmen.

Grundausrüstung

Artikel-Nummer: 480F160=1_AA02_C

Tarif-Ziffer: Adaptivrollstuhl 30.118.006

Kinderrollstuhl 40.118.008

Preis: CHF 4'380.-

Empfohlene Verkaufspreise in CHF, gültig ab 01.01.2026, exkl. 8.1 % MWST

- Offener Aluminiumrohrrahmen mit Faltsystem
- Vorderrahmenkröpfung wählbar
- Mitfaltende Beinstütze
- Rückenbespannung anpassbar
- Aluminium-Seitenteile
- modularer Aufbau
- Antriebsräder mit Steckachse
- Kniehebelbremse 4.0
- Wadenband

faltbar, max. Benutzergewicht 120 kg

Crash-getestet nach ISO 7176-19

Bei den angegebenen Nummerncodes handelt es sich nicht um Artikelnummern zur Ersatzteilbestellung.
Bitte verwenden Sie hierzu den [Ersatzteilkatalog](#).

Otto Bock (Schweiz) AG · Kantonsspital 10 · 6004 Luzern · Tel. 041 455 61 71 · Fax 041 455 61 70 ·
E-Mail: suisse@ottobock.com · www.ottobock.ch

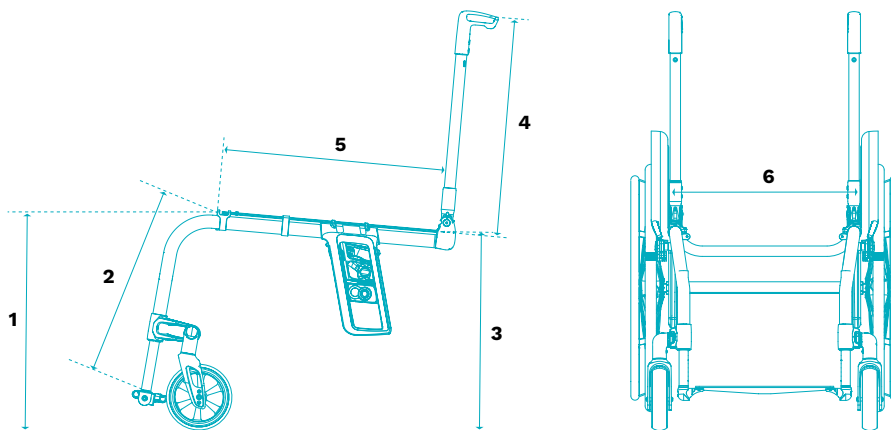
Aktivrollstuhl *Zenit*.

Bestellblatt

Rollstuhlmasse*

- 1 vordere Sitzhöhe (vSH)
= Boden bis Oberkante Sitzbespannung
- 2 Unterschenellänge (UL)
= Oberkante Sitzbespannung rechts/links bis Oberkante Fussplatte Mitte (ohne Berücksichtigung Sitzkissen). Bitte beachten Sie die Abhängigkeiten von UL und vSH.
- 3 hintere Sitzhöhe (hSH)
= Boden bis Oberkante Sitzbespannung
- 4 Rückenhöhe (RH)
= Oberkante Sitzrohr (Kreuzstrebe) bis Oberkante Rückenbespannung
- 5 Sitztiefe (ST)
= Vorderkante Sitzbespannung bis Rückenrohr
- 6 Sitzbreite (SB)
= Aussenkante Rahmenrohr bis Aussenkante Rahmenrohr

Für alle Masse gilt eine Fertigungstoleranz von 10 mm bzw. 10% bei Gewichtsangaben.



Aktivrollstuhl *Zenit*.

Bestellblatt

Ausstattung

<input checked="" type="checkbox"/> MA 110	Standard
--	----------

Material

MA08	Aluminium	Preis
------	-----------	-------

Federunterstützung Faltmechanismus

<input checked="" type="checkbox"/> MA120	Standard
---	----------

Vorderrahmenwinkel (bitte UL auf Seite 6 beachten)

MA20	75°: langer Rahmen	Preis
MA21	85°: kurzer Rahmen	–

Vorderrahmenkröpfung

MA14	0 cm Kröpfung	Preis
MA15	2 cm Kröpfung	–
MA30	2 cm Abduktion (nur bis Sitzbreite 42 cm möglich)	–

Verlängerung Vorderrahmen

MA23	3 cm	Preis
------	------	-------

Sitzbreite (SB) in cm

32	34	36	38	40	42	44	46
----	----	----	----	----	----	----	----

Sitztiefe (ST) in cm

36	38	40	42	44	46	48	50
----	----	----	----	----	----	----	----

Vordere Sitzhöhe (vSH) in cm (bitte UL auf Seite 6 beachten)

38	39	40	41	42	43	44	45	46
47	48	49	50	51	52	53	54	

Rahmenzubehör

		Tarifziffer	Preis
MA51	Ankipphilfe: rechts	30.506.000	111.–
MA52	Ankipphilfe: links	30.506.000	111.–
MA55	Kippschutz: rechts	30.501.000	204.–
MA56	Kippschutz: links	30.501.000	204.–
MA60	Rahmenpolster		83.–

Lenkräder

		Preis
MF30	4" Vollgummi: schwarz	–
MF35	4" Softrolle: Aluminium	215.–
MF31	5" Vollgummi: schwarz	–
MF36	5" Softrolle: Aluminium	215.–
MF04	5,5" Softrolle	–
MF05	6" Luft	–
MF32	6" Vollgummi: schwarz	–
MF37	6" Softrolle: Aluminium	215.–

Lenkradachse

<input checked="" type="checkbox"/> MF90	Gabeln mit Schraubachse
--	-------------------------

Aktivrollstuhl **Zenit.**

Bestellblatt

Hintere Sitzhöhe (hSH) in cm

37	38	39	40	41	42	43
44	45	46	47	48	49	50

Antriebsradgrösse

		Preis
MG02	24"	–
MG00	25"	–

Antriebsradsturz

0 °	2 °	3 °	4 °
-----	-----	-----	-----

Antriebsradfelge

		24"	25"	Preis
MG06	Hohlkammer			–
MG10	Spinergy SPOX			692.–
MG11	Spinergy LX			806.–
MG12	Spinergy LXL Blade: Speichen schwarz			883.–
MG12	Spinergy LXL Blade: Speichen weiss			883.–
MG15	Infinity Ultralight (nicht in Kombination mit MG34 möglich)			172.–
MG150	Infinity Ultralight, farbig (nicht in Kombination mit MG34 möglich)			243.–
	Farbpaket Infinity Ultralight / Lenkradgabel	24"	25"	Preis
	Sparkle light orange			–
	Marine blue			–
	Candy red			–
	Sparkle granny-smith			–

Bereifung

		Tarifziffer	24"	25"	Preis
MG31	Schwalbe RightRun 1"				–
MG34	PU 1" (nicht in Verbindung mit Infinity Felge)	30.511.000			–
MG341	PU 1" schwarz (nicht in Verbindung mit Infinity Felge)	30.511.000			–
MG37	Schwalbe Marathon Plus Evolution 1"	30.511.000			59.–
MG 200	Schwalbe ONE 1"				77.–

Greifringe

		Tarifziffer	24"	25"	Preis
MG50	Aluminium: schwarz beschichtet, hoch				–
MG52	Aluminium: silber eloxiert, hoch				–
MG53	Aluminium: silber eloxiert, tief				–
MG54	Gummiert: hoch	70.171.000			243.–
MG56	Edelstahl: poliert, hoch				–
MG57	Edelstahl: poliert, tief				–
MG63	Curve L: eloxiert	70.171.000			531.–
MG64	Curve L Grip: für Nutzer mit eingeschränkter Greiffunktion	70.171.000			575.–
MG65	Gekko: ergonomischer Greifring (mit Silikonband)	70.171.000			462.–

Montage Greifring

		Preis
MG70	Montage eng (15 mm)	–
MG71	Montage weit (25 mm)	–

Aktivrollstuhl Zenit.

Bestellblatt

Kipppunkt in cm (gemessen parallel zum Boden)

5	6	7	8	9	10	11	12	13	14
---	---	---	---	---	----	----	----	----	----

Alternative Messmethode (Angabe Antriebsradposition horizontal von Avantgarde)

B	C	D	E	F	G
---	---	---	---	---	---

Geben Sie die Antriebsradposition Ihres Avantgarde an, wir berechnen den Kipppunkt.

Steckachsensystem		Preis
MG27	Steckachse	–
MG28	Steckachse mit Tetraentriegelung	190.–

Zubehör Antriebsrad		Preis
MG87	Hochdruckpumpe, 14 bar	175.–
MZ81	Adapter Antriebsrad-Steckachse, 12 mm passend für 12,7 mm Nabe, L = 98 mm (verfügbar ab März 2026)	auf Anfrage
MZ82	Adapter Antriebsrad-Steckachse, 12 mm passend für 12,7 mm Nabe, L = 103 mm (verfügbar ab März 2026)	auf Anfrage
MZ83	Adapter Antriebsrad-Steckachse, 12 mm passend für 12,7 mm Nabe, L = 108 mm (verfügbar ab März 2026)	auf Anfrage

Bremsen		Preis
MH01	Kniehebelbremse 4.0	–
MH30	Kniehebelbremse 4.0, Bremshebel lang	–
MH05	Scherenbremse	113.–

Zubehör Bremsen		Tarifiziffer	Preis
MH10	Bremshebelverlängerung, fest	30.504.000	61.–
MH21	Bremshebelverlängerung, steckbar (nur in Verbindung mit KHB Hebel kurz MH01)	30.504.000	61.–

Rückenhöhe in cm

25	27,5	30	32,5	35	37,5	40	42,5	45	47,5	50
----	------	----	------	----	------	----	------	----	------	----

Rückensystem		Preis
MD01	Rücken gerade, fest verschraubt: gerade (gemessen 90° zum Sitzrohr)	–
MD11	Rücken winkeleinstellbar, abklappbar auf Sitzrohre (-10°; -5°; 0°; +5°; +10°) nicht in Verbindung mit Schiebegriffe höhenverstellbar MD45/MD55	–
MD13	Rückenwinkel nach Kundenwunsch (gemessen 90° zum Boden) 0° -5° -10°	144.–

Rückenbespannung		Tarifiziffer	Preis
MD03	Anpassbar, gepolster	30.507.000	81.–
MD05	Anpassbar, atmungsaktiv	30.507.000	–
MD18	Ultraleicht	30.507.000	63.–
MD06	Ohne		–

Verbreiterung Rückenpolster		Preis
MD80	+ 2 cm	–
MD81	+ 4 cm	–
MD82	Ohne	–

Verwendung Baxx Rückensystem (Bestellblatt beifügen, modellbedingte Einschränkungen möglich)		Preis
MD44	Baxx Aluminiumrücken (beigelegt)	(Preis des Rückensystems laut Baxx Bestellblatt)

Aktivrollstuhl Zenit. Bestellblatt

Schiebegriffe		Tarifziffer	Preis
MD50	Kurz		–
MD51	Lang		–
MD55	Höhenverstellbar / abnehmbar	30.510.000	312.–
MD45	Höhenverstellbar / abnehmbar für Baxx-Rücken	30.510.000	312.–
MD56	Abklappbar	30.510.000	243.–
MD59	Ohne		–

Seitenteile		Tarifziffer	Preis
ME02	Mit Kleider- und Kälteschutz: Aluminium	30.508.000	–
ME05	Desk-Seitenteil: mit Armauflage kurz	30.508.000	439.–
ME06	Desk-Seitenteil: mit Armauflage lang	30.508.000	439.–
ME17	Seitenteil mit Armpolster lang, tiefenverstellbar	30.508.000	464.–

Sitzbespannung		Tarifziffer	Preis
MC15	Bespannung mit Ablagefach	70.362.000	65.–
MC16	Bespannung nachspannbar	30.507.000	–
MC18	Ultraleicht		63.–
MC06	Ohne		–

Sitzkissen		Tarifziffer	Preis
MC01	Standard (Funktionshöhe 5 cm)	70.141.000	88.–
MC02	Cubic Foam (Funktionshöhe 5 cm)	70.141.000	205.–
MC05	EvoLight (Funktionshöhe 6 cm)	70.142.000	425.–
MC20	Terra (Funktionshöhe 6 cm)	70.142.000	344.–
MC21	Terra Aquos (Funktionshöhe 6 cm)	70.142.000	395.–
MC22	Terra Flair (Funktionshöhe 6 cm)	70.143.000	691.–
MC23	Cloud (Funktionshöhe 10 cm)	70.143.000	1'037.–
MC29	Livo (Funktionshöhe 5 cm)	70.141.000	133.–
MC30	EvoFlair (Funktionshöhe 8 cm)	70.142.000	439.–

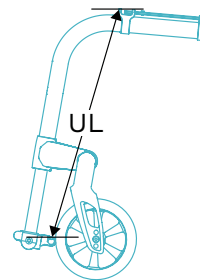
Unterschenkelänge in cm (ohne Berücksichtigung Sitzkissen) Preis

Unterschenkelänge: (UL) in cm

75° Vorderrahmenwinkel: vSH muss grösser oder gleich UL + 2 cm sein

85° Vorderrahmenwinkel: vSH muss grösser oder gleich UL + 4 cm sein

28	29	30	31	32	33
34	35	36	37	38	39
40	41	42	43	44	45
46	47	48	49	50	51



<input checked="" type="checkbox"/> MB130	Einstellbar	–
---	-------------	---

Beinstützen (mitfaltend)		Preis
MB160	Durchgehend, Aluminium	–

Zubehör Fussplatte		Preis
MB70	Verriegelung für durchgehend Fussplatte	107.–

Weiteres Zubehör		Preis
MZ51	Sitzgurt mit Metallschloss	149.–
MZ59	Tasche für Mobiltelefon	41.–

Aktivrollstuhl *Zenit*.

Bestellblatt

Speichenschutz		Tarifziffer: 30.509.000	Preis
MG90	Transparent		226.–
MG100	Motiv Graphics		286.–
MG101	Motiv Miracle		286.–
MG102	Motiv Network		286.–
MG103	Motiv Robots		286.–
MG104	Motiv Spectrum		286.–

Rahmenfarben			Preis
001	Brillant silber		520.–
002	Anthrazit metallic		520.–
003	Tiefschwarz RAL 9005		520.–
004	Eisblau		520.–
005	Sparkle light orange		520.–
009	Vinho sparkle		520.–
010	Marine blue		520.–
012	Sky blue		520.–
048	Tiefschwarz matt Struktur		520.–
014	Candy red		520.–
021	Sparkle granny-smith		520.–
023	Weiss RAL 9016		520.–
027	Shimano matt		520.–
039	Schwarz, matt eloxiert		–
040	Anthrazit, matt eloxiert		–
041	Gold, matt eloxiert		–
042	Blau, matt eloxiert		–
043	Orange, matt eloxiert		–
044	Grün, matt eloxiert		–
045	Violett, matt eloxiert		–
046	Rot, matt eloxiert		–
SBK24817.000	Sonderfarbe nach Kundenwunsch		Preis auf Anfrage

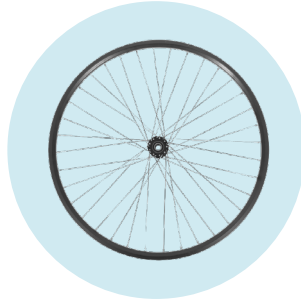
Sonderzubehör			Preis
MZ52	Werkzeugsatz		–
MZ58	Tasche für Antriebsräder (für 2 Antriebsräder bis 28")		121.–
MZ70	KFZ-Transportsatz		370.–
MZ89	Steckachsenschutz		7.–
MZ93	Rucksack	70.362.000	102.–
OA	KFZ-Transportschlaufe (2 Stück)		netto 22.–

Aktivrollstuhl *Zenit.*

Bestellblatt



MG 10
Spinerogy SPOX



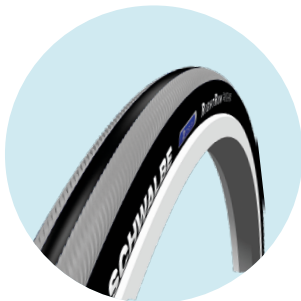
MG 06
Hohlkammerfelge



MG 11
Spinerogy LX



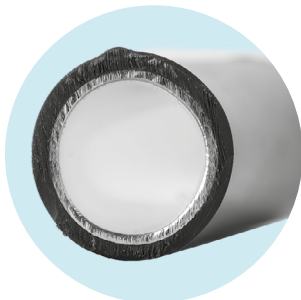
MG 15
Infinity Ultralight



MG 31
Right Run 1"



MG 371 Marathon Plus
Evolution 1.1"



MG 54
Greifring gummiert



MG 65
Gekko



MG 63
Curve L (eloxiert)



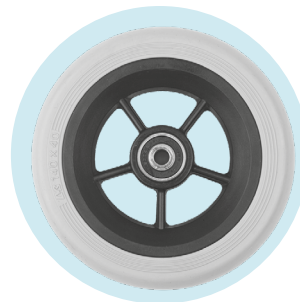
MG 64
Curve L Grip



MF 35 / 36 / 37
4 / 5 / 6" Softrolle



MF 30 / 31 / 32
4 / 5 / 6" Vollgummi, schwarz

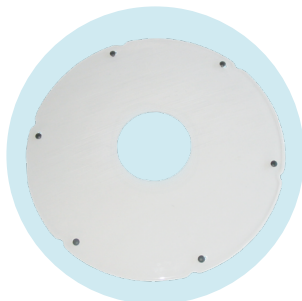


MF 04
5,5" Softrolle



MF 05
6" Luftlenkrolle

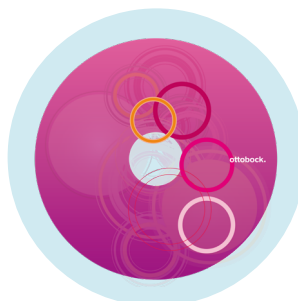
Aktivrollstuhl *Zenit*. Bestellblatt



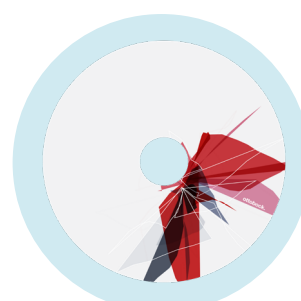
MG80 Transparent



MG100 Graphics



MG101 Miracle



MG102 Network



MG103 Robots



MG104 Spectrum



MZ 70 KFZ-Transportsatz



**MH 05 Scherenbremse
aus Aluminium**