

Juvo C7 DS – Elektrorollstuhl. Bestellblatt.

Auftraggeber

Kunden-Nr. _____

Name _____

Straße, Nr. _____

PLZ, Ort _____

Versandadresse (wenn von Auftraggeber abweichend)

Name _____

Straße, Nr. _____

PLZ, Ort _____

Com. _____

Kostenvoranschlag

Bestellung

Sonderbauanlage liegt bei



Frontantrieb

Abbildung enthält Optionen
Art.-Nr. 490E68=0_AC01_C
HMV-Nr. 18.50.04.1XXX



Heckantrieb

Abbildung enthält Optionen
Art.-Nr. 490E68=0_AC02_C
HMV-Nr. 18.50.04.1XXX

Kommentar

Zubehör _____

Gesamt _____ zzgl. MwSt.

Grundausrüstung

- ICON Steuerung 120 A inklusive Bediengerät LCD
- 6 km / h
- 63 Ah (C5) Gel-Batterien
- ICON-Steuerung 120 A
- Standardsitz klein, groß oder XL
- Gepäckträger
- LED-Front- und Heckbeleuchtung nach StVZO
- Federung aller Räder, Spritzschutz komplett
- Ladegerät
- Sitzkissen
- Armlehnen einstellbar Beinstützen geteilt
- Beckengurt mit Gurtschloss
- Bereifung pannensicher / -geschützt
- Zuladung: 160 kg

Alle Preise in €, gültig vom 01.01. – 31.12.2026,
zzgl. 7 % MwSt., bei Ersatzteilen zzgl. 19 % MwSt.

Optionen

- Hoher Sitzkomfort durch eine Vielzahl von hochwertigen Sitzen: Standardsitz (klein, groß, XL), VAS
- Vario Adjust Seat (VAS) mit zentraler elektrischer Beinstütze
- Rückenverlängerung für große Anwender
- Verstärkte Armlehne für schwere Anwender
- Geschwindigkeiten: 6 / 10 / 14 km/h möglich
- 94 Ah Batterien für bis 50 km Reichweite erhältlich
- Sondereingaben (Saug- und Blassteuerung, unterschiedliche Joysticktypen, Tasten- und Sensoreingaben)
- Vielfältige Rücken- und Sitzauflagen erhältlich
- RAM®-Mount: Telefon- und Tablethalter für bequeme Bedienung von Smart-Devices
- Universal Rücken Adapter für Baxx-Rücken oder andere feste Rückensysteme

Hinweis: Zusätzlich am Elektrorollstuhl verbaute Optionen können die max. Zuladung reduzieren. Bitte beachten Sie das zulässige Gesamtgewicht auf dem Typenschild. Bei den angegebenen Nummerncodes handelt es sich nicht um Art.-Nr. zur Ersatzteilbestellung. Bitte verwenden Sie hierzu den Ersatzteilkatalog.

Erfahren
Sie mehr auf
ottobock.com



Name _____ Datum _____ Unterschrift _____

Otto Bock HealthCare Deutschland GmbH · Max-Näder-Straße 15 · 37115 Duderstadt
T +49 5527 848-3433 · F +49 5527 848-1460 · mobility@ottobock.de · www.ottobock.com

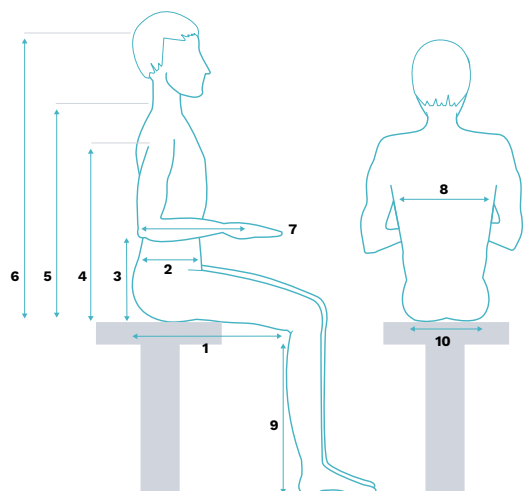
Grunddaten (freiwillige Angaben)

Geschlecht männlich weiblich divers

Alter _____

Kostenträger _____

Indikation



Pflichtangaben*

Körpergröße _____ cm

Körpergewicht _____ kg

1 Sitztiefe _____ mm

2 Rumpftiefe _____ mm

3 Armlehnenhöhe _____ mm

4 Achselhöhe _____ mm

5 Schulterhöhe _____ mm

6 Scheitelhöhe _____ mm

7 Unterarmlänge bis Handmitte _____ mm

8 Rumpfbreite _____ mm

9 Unterschenkelhöhe _____ mm

10 Sitzbreite _____ mm

* Die Angaben sollen helfen, eine benutzerorientierte Einstellung der Produkte zu unterstützen. Ottobock garantiert die vertrauliche und rein interne Verwendung dieser Daten.

Antriebsart (Bitte auswählen)

EA004	Frontantrieb (FWD)
EA005	Heckantrieb (RWD)

Garantieverlängerung Antrieb (nur für Antriebsmotoren, nicht für Aktuatoren)

	Mehrpreis
<input checked="" type="checkbox"/> EW002 Garantieverlängerung auf 4 Jahre für Antriebsmotoren	inkl.

Sitzsystem

	Mehrpreis
EC002 Standardsitz klein: Sitzbreite (SB) 38 – 42 cm, Sitztiefe (ST) 38 – 46 cm, Rückenhöhe (RH) 55 – 45 cm, einstellbar in 5 cm-Schritten; bis 140 kg	–
EC003 Standardsitz groß: Sitzbreite (SB) 44 – 48 cm, Sitztiefe (ST) 42 – 50 cm, Rückenhöhe (RH) 55 – 45 cm, einstellbar in 5 cm-Schritten; bis 160 kg	–
EC004 Standardsitz XL: Sitzbreite (SB) 50 – 56 cm, Sitztiefe (ST) 42 – 50 cm, Rückenhöhe (RH) 55 – 45 cm, einstellbar in 5 cm-Schritten; bis 160 kg	–
EC005 VAS (Vario Adjust Seat): Sitzbreite (SB) 38 – 54 cm, Sitztiefe (ST) 38 – 58 cm, Rückenhöhe (RH) 55 cm / 53 cm / 51 cm / 45 cm	882,–

Max. Zuladung (Benutzer und persönliches Gepäck, wird für die Anpassung der Chassisfederung benötigt)

	Mehrpreis
70 kg 75 kg 100 kg 113 kg 125 kg 130 kg 140 kg	–
150 kg 160 kg	

Sitzbreite (SB) in cm

38	40	42	44	46	48	50	52	54	56
----	----	----	----	----	----	----	----	----	----

Sitztiefe (ST) in cm

38	40	42	44	46	48	50	52	54	56	58
----	----	----	----	----	----	----	----	----	----	----

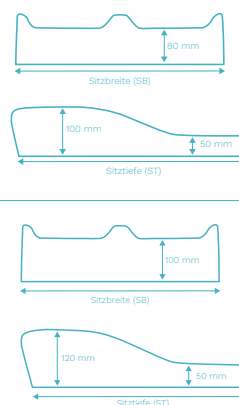
Vergessen Sie bitte nicht die Angabe der **Unterschenkellänge (UL)**. Wie diese korrekt gemessen wird, zeigt Ihnen die Darstellung auf Seite 2.

Technische Unterschenkellänge (UL) in cm (ohne Sitzkissen)

Anatomische Unterschenkellänge abzgl. Sitzkissendicke = technische Unterschenkellänge

Unterschenkellänge: cm (möglicher Einstellbereich 17 – 54 cm), Sitzhöhe = Unterschenkellänge (UL) + 8 cm

Sitzkissen		Mehrpreis
EC011	Ohne Sitzkissen	–
EC012	Schwarz bezogen: Sitzkissenhöhe 5 cm	–
EC014	Terra: bis 150 kg, Sitzkissenhöhe 6 cm, HMV-Nr. 11.39.01.1044	181,–
EC015	Terra Aquos: bis 150 kg, Sitzkissenhöhe 6 cm, HMV-Nr. 11.39.02.1023	193,–
EC016	Terra Flair: bis 150 kg, Sitzkissenhöhe 6 cm, HMV-Nr. 11.39.03.5007	536,–
EC018	Cloud: bis 250 kg, Sitzkissenhöhe 11 cm	805,–
EC020	Contour, flach konturiert: Sitzkissenhöhe vorn 7 cm, hinten 4 cm, Dartex-Stoffbezug	473,–
EC021	Contour, tief konturiert: Sitzkissenhöhe vorn 9 cm, hinten 4 cm, Dartex-Stoffbezug	488,–



Weitere Informationen über unser Sitzkissen-Programm entnehmen Sie bitte unserem Sitzkissen-Prospekt.

Bezug für Contour Sitzkissen		Mehrpreis
EC039	Inkontinenzbezug (wird durch Fachhändler aufgezogen)	74,–

Rückenausführung			Mehrpreis
ED032	Ohne Rückenpolster		–
ED033	Rückenbespannung anpassbar		–
ED034	Contour, flach konturiert mit Rückenplatte: Rückenpolster, Reduzierung der Sitztiefe um ca. 2 cm		639,–
ED035	Contour, tief konturiert mit Rückenplatte: Rückenpolster, Reduzierung der Sitztiefe um ca. 2 cm		639,–
ED050	Contour, flach konturiert AD: Rückenpolster anpassbar durch Rückenbespannung, nur in Verbindung mit VAS-Sitz, Reduzierung der Sitztiefe um ca. 2 cm, Dartex Stoffbezug		639,–
ED051	Contour, tief konturiert AD: Rückenpolster anpassbar durch Rückenbespannung, nur in Verbindung mit VAS-Sitz, Reduzierung der Sitztiefe um ca. 2 cm, Dartex Stoffbezug		639,–
ED073	Contour, tief konturiert XL: Rückenpolster anpassbar durch Rückenbespannung, nur in Verbindung mit VAS-Sitz, Reduzierung der Sitztiefe um ca. 2 cm, Dartex Stoffbezug		639,–

Baxx		Mehrpreis
ED036	Baxx-Aluminiumrücken	1.139,–

Rückenausführung Baxx (Notwendig bei Auswahl ED036)	Mehrpreis
53 cm: Niedrig, 10" / 25 cm, AL	–
61 cm: Mittel, 13" / 33 cm, AL	–
69 cm: Standard, 16" / 41 cm, AL	–
74 cm: Hoch, 18" / 46 cm, AFT	–
79 cm: Extra Hoch, 20" / 51 cm, AFT	–

Rückenkontur für Baxx (Notwendig bei Auswahl ED036)		Mehrpreis
ED043	Active: 2,5" / 6 cm	–
ED044	Tief: 4" / 10 cm	79,–
ED045	Extra tief: 6" / 15 cm	164,–

Farbe für Baxx-Rücken		Mehrpreis	Farbe für Baxx-Rücken		Mehrpreis
EDM48	Obsidianschwarz (Struktur)	–	EDM52	Limette (Struktur)	–
EDM49	Granit Metallic (Struktur)	–	EDM53	Kordiakirsche (Struktur)	–
EDM50	Aubergine (Struktur)	–	EDM54	Kieselsteingrau (Struktur)	–
EDM51	Apfelsine (Struktur)	–	EDM55	Heidelbeere (Struktur)	–

Sitzneigung (SN) (Vorkantelung)

0°	2°	3°	4°	6°
----	----	----	----	----

Elektrische Sitzkantelung		Mehrpreis
EC033	Ohne	–
EC025	Sitzkantelung 45°: mit Schwerpunktverlagerung, Sitzneigung 0°	1.597,–

Sitzhöhe (SH) in cm abhängig von der technischen Unterschenkelänge

41	43	45	47	49	51	53	55	57
----	----	----	----	----	----	----	----	----

Bei 0° Sitzneigung ohne Sitzkissen, im ausgefederten Zustand / ohne Person.

Rückenwinkelverstellung		Mehrpreis
ED046	Mechanisch über Rasterung: Standardsitz 0 / 10 / 20 / 30°, -9 / 1 / 11 / 21°; VAS -5 / 0 / 10 / 20 / 30°	–
ED047	Elektrisch: Standardsitz 30°, VAS -5° bis 30°	1.494,–
ED204655	Elektrische Rückenwinkelverstellung 50°: Standardsitz	1.596,–
ED1220193	VAS 50° Rückenwinkelverstellung: elektrisch, die max. Sitztiefe beträgt 54 cm	1.596,–

Montageset für Kopf-/Nackenstützen		Mehrpreis
EL001	Goose Neck	63,–
EL002	Mehrachsig, gekröpft	63,–
EL003	Mehrachsig, gerade	77,–
EL031	UniLink, mehrachsig: nur für Advanced Line Kopfstützen geeignet	174,–

Zubehör UniLink (kann zum Ausgleich des Abstandes bei kyphotischer Kopfhaltung verwendet werden)		Mehrpreis
EL038	UniLink Verlängerungselement: 50 mm	63,–
EL039	UniLink Verlängerungselement: 38 mm	63,–
EL040	UniLink Verlängerungselement: 76 mm	77,–
EL041	UniLink Verbindung: wegklappbar	174,–

Kopf- / Nackenstützen für UniLink-Montageset		Mehrpreis
EL006	Kopfstütze klein: Care Line, PU	161,–
EL007	Kopfstütze groß: Care Line, PU	161,–
EL033	Comfort Plus: Größe S, Advanced Line	161,–
EL034	Comfort Plus: Größe M, Advanced Line	168,–
EL035	Comfort Plus: Größe L, Advanced Line	176,–
EL036	Combo (3-teilig): Größe S, Advanced Line	354,–
EL037	Combo (3-teilig): Größe L, Advanced Line	366,–

Weitere Kopfstützensysteme finden Sie in unserem Bestellblatt für Rollstuhlzubehör 647F503.

Hinweis: Für weitere UniLink Positionierungshilfen fragen Sie unseren Außendienst oder schauen Sie in den Katalog Positionierungselemente.

Gurte		Mehrpreis
EP001	Standard Beckengurt	–
EP002	2-Punkt Beckengurt: gepolstert, Gurtschloss aus Metall	150,–
EP003	2-Punkt Beckengurt: gepolstert, Kunststoffverschluss	122,–
EP020	2-Punkt Beckengurt: aufrollbar, Metallverschluss, Gurtschloss auf Joystickseite	273,–

Bitte nutzen Sie ebenfalls die Bestellblätter für Rollstuhlzubehör 647F312 und 647F346.

Zubehör für VAS		Mehrpreis
ED048	Schiebegriffe	80,–
ES302	Oberschenkel-Seitenpelotten: Größe M, (1x Paar äußere Oberschenkel-Seitenpelotten mit UniLink Montagematerial mehrachsig verstellbar)	567,–
ES303	Oberschenkel-Seitenpelotten: Größe S, (1x Paar äußere Oberschenkel-Seitenpelotten mit UniLink Montagematerial mehrachsig verstellbar)	567,–

Rückenverlängerung für VAS		Mehrpreis
ED060	Rückenverlängerung VAS bis zu + 15 cm:	788,–
ED061	Rückenverlängerung VAS bis zu + 15 cm: mit Traverse	827,–

Armlehne		Mehrpreis
EE023	Standard	–
EE024	Hochschwenkbar: Standardsitz klein (Sitzbreite 42 cm), Standardsitz groß (Sitzbreite 48 cm), Standardsitz XL (Sitzbreite 54 / 56 cm) und VAS-Sitz	147,–
EE026	Verstärkt VAS: bis 200 kg, es werden zwei Armlehnenrohre und zwei Aufnahmen für Armpolster verwendet. Bitte Anbauseite angeben: links rechts	511,–
EE030	Armlehne für Standardsitz: nach oben abschwengbar, biometrisch mitlaufend, höhen- und winkelverstellbar (max. Zuladung 125 kg)	1.696,–
EE029	Armlehne für VAS: nach oben abschwengbar, biometrisch mitlaufend, höhen- und winkelverstellbar (max. Zuladung 125 kg)	1.326,–

Zubehör Armlehne		Mehrpreis
EL021	Polsterbezüge für Armauflagen	86,–
EL022	Polsterbezüge für Kleiderschutz	86,–

Armlehne, rechts		Mehrpreis
EE040	Kurzes Polster (27 cm)	–
EE041	Langes Polster (37 cm)	51,–
EE042	Unterarmschale mittel (29 cm): nur bis 140 kg Zuladung	72,–
EE043	Unterarmschale mittel (29 cm) mit Handauflage flach (18 cm): nur bis 140 kg Zuladung	160,–
EE044	Unterarmschale mittel (29 cm) mit Handauflage gewölbt (20 cm): nur bis 140 kg Zuladung	160,–
EE045	Unterarmschale lang, einteilig (46 cm): nur bis 140 kg Zuladung	100,–
EE046	Unterarmschale lang (35,5 cm) mit Handauflage flach (23 cm): nur bis 140 kg Zuladung	160,–
EE047	Unterarmschale lang (35,5 cm) mit Handauflage gewölbt (23,5 cm): nur bis 140 kg Zuladung	160,–

Zubehör für Armlehne, rechts		Mehrpreis
EL023	Polsterbezug für Armlehne: abwischbar	86,–
EE048	Unilink Ellbogenlagerung,	464,–
ES104	Mehrzweckhalterung Multi Bar: an der Armlehne	78,–

Armlehne, links		Mehrpreis
EE050	Kurzes Polster (27 cm)	–
EE051	Langes Polster (37 cm)	51,–
EE052	Unterarmschale mittel (29 cm): nur bis 140 kg Zuladung	72,–
EE053	Unterarmschale mittel (29 cm) mit Handauflage flach (18 cm): nur bis 140 kg Zuladung	160,–
EE054	Unterarmschale mittel (29 cm) mit Handauflage gewölbt (20 cm): nur bis 140 kg Zuladung	160,–
EE055	Unterarmschale lang einteilig (46 cm): nur bis 140 kg Zuladung	100,–
EE056	Unterarmschale lang (35,5 cm) mit Handauflage flach (23 cm): nur bis 140 kg Zuladung	160,–
EE057	Unterarmschale lang (35,5 cm) mit Handauflage gewölbt (23,5 cm): nur bis 140 kg Zuladung	160,–

Zubehör für Armlehne, links		Mehrpreis
EL024	Polsterbezug für Armlehne: abwischbar	86,–
EE058	Unilink Ellbogenlagerung	464,–
ES103	Mehrzweckhalterung Multi Bar: an der Armlehne	78,–

Ausführung Beinstütze		Mehrpreis
EB001	Standard	–
EB002	Beinstütze mechanisch hochschwenkbar mit Längenausgleich: nur in Verbindung mit Alu-Fußplatten, winkelverstellbar, Unterschenkellänge bei Standardsitz ab 27 cm, Kniewinkelverstellbare (über Gasdruckfeder), nicht kombinierbar mit Unterschenkellänge < 21 cm, Angabe der Unterschenkellänge erforderlich!	478,–
EB003	Beinstütze elektrisch hochschwenkbar mit Längenausgleich: nur in Verbindung mit Alu-Fußplatten, separat steuerbar selbstkontaktierend, Unterschenkellänge bei Standardsitz ab 27 cm, Angabe der Unterschenkellänge erforderlich!	2.009,–
EB004	Beinstütze elektrisch hochschwenkbar mit Längenausgleich: nur in Verbindung mit Alu-Fußplatten, zusammen steuerbar selbstkontaktierend, Unterschenkellänge bei Standardsitz ab 27 cm, Angabe der Unterschenkellänge erforderlich!	2.009,–
EB005	Ohne Beinstütze	–
EB013	Zentral montierte Beinstütze mit Alu Fußplatten: Unterschenkellänge getrennt einstellbar, Alu-Fußplatten hochklappbar für Transfer. Nicht in Verbindung mit Junior-Sitz, Angabe der Unterschenkellänge erforderlich.	835,–
EB014	Zentral montiert: mit Längenausgleich, elektrisch winkelverstellbar, inklusive Aluminium Fußplatte; gepolsterte Wadenpolster winkelverstellbar, Transferabsenkung programmierbar	2.987,–

Ausführung Fußplatte		Mehrpreis
EB006	Fußplatte geteilt: Kunststoff, max. Benutzergewicht 140 kg	–
EB007	Fußplatte geteilt: Aluminium, max. Benutzergewicht 160 kg	144,–
EB009	Fußplatte durchgehend: Aluminium max. Benutzergewicht 200 kg	332,–
EB015	Fußplatte geteilt: Aluminium, groß, max. Benutzergewicht 180 kg, nur in Verbindung mit EB014	144,–
EB016	Fußplatte geteilt: Aluminium, klein, max. Benutzergewicht 180 kg, nur in Verbindung mit EB014	144,–
EB018	Fußplatte geteilt: Aluminium extra breit, ab Sitzbreite 48 cm empfohlen; max. Benutzergewicht 180 kg	144,–

Zubehör Beinstütze		Mehrpreis
EB010	Seitliches Beinpolster: für Ausführung Beinstütze mechanisch und elektrisch hochschwenkbar	168,–
EB017	Verriegelung für durchgehende Aluminium-Fußplatte	117,–
EB021	Wadenpolster: winkelverstellbar, 1x Paar, nur in Verbindung mit EB014	–
EB022	Amputationsbeinstütze, rechts	567,–
EB023	Amputationsbeinstütze, links	567,–
EB030	Seitliche Fußführung: innen	50,–
EB031	Seitliche Fußführung: außen	50,–
EB032	Fußgurte: 1x Paar	9,–
EB033	Schutzrolle: 1x Paar	16,–

Batterien		Mehrpreis
EU032	Gel 63 Ah (C5) / 74 Ah (C20)	–
EU039	Gel 94 Ah (C5) / 110 Ah (C20)	876,–

Ladegerät		Mehrpreis
EU040	Ohne: Verantwortung liegt beim Fachhandel	–
EU042	12 A mit magnetischer Ladebuchse: mit magnetischem Ladestecker, magnetische Ladebuchse im Handmodul, auswertbar	291,–
EU044	10 A: Lüfterlos, IP54 (Grundausstattung)	–
EU046	10 A: Ladegerät mit Lüfter, auswertbar	–
EU550	15 A: Ladegerät inkl. Ladebuchse. Nur in Verbindung mit 94 Ah Gel Batterien	–

Zusätzliche Ladebuchse		Mehrpreis
EU043	Externe Magnetladebuchse: magnetisch, Anbauseite rechts an Armlehne, z.B. bei Option ohne Handmodul	109,-
Lenkräder		Mehrpreis
EF007	10" Luftbereifung: pannengeschützt	-
EF008	10" PU-Bereifung: pannensicher	-
Antriebsräder		Mehrpreis
EG001	14" Luftbereifung: pannengeschützt	-
EG002	14" PU-Bereifung: pannensicher	-
Reifenfarbe		Mehrpreis
EG011	Grau	-
EG012	Schwarz	-
Reifenprofil		Mehrpreis
EG013	Rillenprofil: nur in Verbindung mit grauer Bereifung	-
EG014	Stollenprofil	-
EG015	Lenkräder mit Rillenprofil: Antriebsräder mit Stollenprofil	-
Rahmenfarben (siehe Seite 14)		Mehrpreis
048	Obsidianschwarz (Struktur)	-
049	Granit Metallic (Struktur)	272,-
050	Aubergine (Struktur)	272,-
051	Apfelsine (Struktur)	272,-
Rahmenfarben (siehe Seite 14)		Mehrpreis
052	Limette (Struktur)	-
053	Kordiakirsche (Struktur)	272,-
054	Kieselsteingrau (Struktur)	272,-
055	Heidelbeere (Struktur)	272,-
Zubehör Fahrgestell		Mehrpreis
ES001	Heckmarkierungstafel nach StVZO: Mehrzweckhalter am Rückenbügel erforderlich, notwendig bei Geschwindigkeiten > 6 km/h	181,-
Sicherheitszubehör Fahrgestell		Mehrpreis
ES002	KMP-Transportösen: nach ISO 7176-19, max. Zuladung bis 140 kg	-
Zubehör Allgemein		Mehrpreis
ES003	Tasche für Mobiltelefon	50,-
ES004	Gepäckträger: max. Belastung 10 kg	455,-
ES005	Stockhalter	79,-
ES006	Rückspiegel: Anbau gegenüber Handmoduleseite oder Schwenkmechanismus für Tischmittelsteuerung (TMS)	116,-
ES007	Bordwerkzeug	60,-
ES008	Tasche für 2-Liter-Sauerstoffflasche: max. 9 kg belastbar, Mehrzweckhalterung und Rucksackhaken am Rückenbügel erforderlich	258,-
ES010	Halter für Getränke: Soft-Tasche, nicht montiert	50,-
ES011	Airman Pumpe	144,-
ES012	Therapietisch: Schwenkmechanismus gegenüber Handmoduleseite	664,-
ES023	Rucksackhaken am Rücken: Mehrzweckhalterung am Rückenbügel erforderlich	120,-
ES026	Halter für Mobiltelefon mit Schwanenhals: RAM®-Halterung für Telefone > 6"	402,-
ES027	Halter für Tablet mit Schwanenhals: RAM®-Halterung für 7" – 8" Tablets	402,-
ES095	Handwärmer mit Ein-Hand-Haube	1.332,-
ES096	Handwärmer mit Zwei-Hand-Haube	1.332,-
ET001	Externe Hupe	244,-
ES305	Rucksack mit Ottobock Logo (Rucksackhaken empfohlen)	62,-
ES306	Kathetertasche, groß	124,-
ES300	Transfergriff, links	124,-
ES301	Transfergriff, rechts	124,-
ES024	Schutzrahmen für Handmodul	124,-

Buchse für externe Stromversorgung		Mehrpreis
ET009	USB-A Port (Anbau an Armlehne links, max 1,5 A)	304,–

Beleuchtung		Mehrpreis
ES021	Elektrische Beleuchtung: nach StVZO (Grundausrüstung)	–

Eingabe für ICON-Powermodul		Mehrpreis
EU400	Ohne Handmodul: ICON-LCD-Modul mit Sondereingabe oder Begeleitpersonensteuerung, Ladegerät 12 A und externe Magnetladebuchse erforderlich	–
EU402	ICON Handmodul: Standardfarbe, Silber metallic (Grundausrüstung), LCD-Farbdisplay, Anschluss für externe Schalter und USB-C-Buchse, Magnet- und XLR-Ladebuchse, Bluetooth-Schnittstelle zur Umfeldkontrolle	–
EU412	ICON-Tischmodul: manuell umkehrbar, Standardfarbe Silber metallic, Bluetooth-Schnittstelle zur Umfeldkontrolle	1.839,–

Halter für Handmodul		Mehrpreis
EU071	Parallel wegschwenkbar: 6 cm Verstellweg (Grundausrüstung)	–
EU072	Parallel wegschwenkbar: 14 cm Verstellweg	131,–
EU440	Parallel wegschwenkbar: 6 cm Verstellweg, steckbar, als Begleitersteuerung, nicht in Verbindung mit ES113	458,–
EU441	Parallel wegschwenkbar: 14 cm Verstellweg, steckbar, als Begleitersteuerung, nicht in Verbindung mit ES113	490,–

Anbauseite Handmodul oder Tisch (für Tischmodul)

Rechts
Links

Joystickaufsatz		Mehrpreis
EU080	Tetragabel: waagrecht, verstellbar für Handbreite 70 – 90 mm	129,–
EU081	Stick S80: Spezialjoystickgriff 80 mm	87,–
EU082	Soft Ball: schwarz bezogen	109,–
EU083	Kugelaufsatz: klein, Durchmesser 43 mm	103,–
EU084	Kugelaufsatz: groß, Durchmesser 48 mm	109,–
EU085	Softkugel bunt: Durchmesser 30 mm, 4 Stück	54,–

Externe Taster (Anschluss am ICON-Handmodul oder ICON-Tischmodul)		Mehrpreis
EU067	2x Piko-Button: 50 mm Durchmesser, rot / schwarz	254,–
EU068	2x Piko-Button: 30 mm Durchmesser, rot / schwarz	254,–

Anschluss für externe Taster (direkt am Sitzmodul)		Mehrpreis
EU433	ICON-Multi-Switch für 4 Funktionen: Mehrfachadapter für bis zu 4 frei programmierbare Funktionen	160,–
EU434	ICON Multi-Switch für 5-6 Funktionen (Mehrfachadapter für bis zu 6 frei programmierbare Funktionen, mit 2 Y-Verteilern)	176,–
EU435	ICON-Multi-Switch für 7 – 8 Funktionen: Mehrfachadapter für bis zu 8 frei programmierbare Funktionen, mit 4 Y-Verteilern	222,–

Taster bitte separat bestellen.

ICON-Tastenmodell		Mehrpreis
EU404	Flache Tasten	1.240,–
EU405	Wippschalter	1.240,–

Montage ICON-Tastenmodul		Mehrpreis
ES110	An der Armlehne gegenüber Handmodul: ohne Handmodul gegenüber ICON LCD-Modul	–
ES111	An der Armlehne gegenüber Handmodul, wegschwenkbar: ohne Handmodul gegenüber ICON LCD-Modul	–
ES112	An der Armlehne: fest, vor dem Handmodul, nicht mit Wippschalter möglich	–
ES113	An der Armlehne vor dem Handmodul, wegschwenkbar: nicht mit Wippschalter möglich	–
ES114	Hinten rechts: Rückenbügel erforderlich	–
ES115	Hinten links: Rückenbügel erforderlich	–

Schnittstelle mit optischer Rückmeldung für Sondereingaben		Mehrpreis
EU414	Schnittstelle für Sondereingaben: Optisches Display zur Umfeldkontrolle über Bluetooth (R), für den Anschluss alternativer Eingaben erforderlich, inkl. (9-Sub-D BUS) Adapter (SCIM), zum Anschluss von Sondereingaben nach Abrechnungsposition HVM-Nr. 18.99.99.0702	2.524,-
Halter für Schnittstelle Sondereingaben		Mehrpreis
EU073	Standard: Anbauseite gegenüber Handmodul	–
EU074	Mit Schwanenhals: Anbauseite gegenüber Handmodul	443,-
EU048	Wegschwenkbar: Anbauseite gegenüber Handmodul	401,-
EU049	Mit Schwanenhals: wegschwenkbar, Anbauseite gegenüber Handmodul	443,-
EU075	Mit Schwanenhals: für Therapietisch, beigelegt	360,-
Erweiterungen für Sondereingaben Schnittstelle		Mehrpreis
EU408	ICON AID Adapter: 9-Sub D Adapter SCIM, zum Anschluss von Sondereingaben	974,-
EU409	ICON-Ausgangsmodul: zur Ansteuerung von externen Geräten	974,-
EU130	1x Taster Scan-Steuerung: 30 mm Piko-Button Silber, inklusive	885,-
Sondereingaben die Schnittstelle mit optischer Rückmeldung benötigen		Mehrpreis
EU100	mo-Vis Micro-Joystick: Betätigungskraft 10 g (HVM-Nr. 18.99.99.0702)	3.310,-
EU101	mo-Vis Multi-Joystick: Betätigungskraft 50 g (HVM-Nr. 18.99.99.0702)	3.139,-
EU102	mo-Vis Allround-Joystick light: Betätigungskraft 120 g (HVM-Nr. 18.99.99.0702)	2.663,-
EU128	mo-Vis Allround-Joystick: Betätigungskraft 250 g (HVM-Nr. 18.99.99.0702)	2.074,-
EU129	mo-Vis Allround Heavy Duty-Joystick: Betätigungskraft 650 g (HVM-Nr. 18.99.99.0702)	3.675,-
EU150	Einmessbarer Mini-Joystick: 0-Weg, bitte Aufsatz wählen (EU131 – EU134 nicht durch Anwender kalibrierbar)	2.555,-
EU104	Tastensteuerung: für 3 oder 4 Taster als Fahreingabe über Adapter-Box, 2 zusätzliche Taster Ein- / Aus-Mode an Sondereingaben Schnittstelle inklusive (HVM-Nr. 18.99.99.0702)	572,-
Aufsatz für einmessbaren Mini-Joystick		Mehrpreis
EU131	Softkugel: mit Elastomer	165,-
EU132	Softkugel: mit Feder, hart	129,-
EU133	Softkugel: mit Feder, weich	129,-
EU134	Bedienknopf: mit Elastomer	129,-
Anzahl Taster für Tastensteuerung		Mehrpreis
	3 Taster	–
	4 Taster	–
Taster 1 für Tastensteuerung (Pflichtangabe bei Anzahl Taster für Tastensteuerung = 3, 4; nur in Verbindung mit Anzahl Taster für Tastensteuerung = 3, 4)		Mehrpreis
EU086	Piko-Button: 50 mm Durchmesser, rot	149,-
EU087	Piko-Button: 50 mm Durchmesser, gelb	149,-
EU088	Piko-Button: 50 mm Durchmesser, schwarz	149,-
EU089	Piko-Button: 50 mm Durchmesser, silber	149,-
EU090	Piko-Button: 30 mm Durchmesser, rot	149,-
EU091	Piko-Button: 30 mm Durchmesser, gelb	149,-
EU092	Piko-Button: 30 mm Durchmesser, schwarz	149,-
EU093	Piko-Button: 30 mm Durchmesser, silber	149,-

Taster 2 für Tastensteuerung (Pflichtangabe bei Anzahl Taster für Tastensteuerung = 3, 4; nur in Verbindung mit Anzahl Taster für Tastensteuerung = 3, 4)		Mehrpreis
EU186	Piko-Button: 50 mm Durchmesser, rot	149,-
EU187	Piko-Button: 50 mm Durchmesser, gelb	149,-
EU188	Piko-Button: 50 mm Durchmesser, schwarz	149,-
EU189	Piko-Button: 50 mm Durchmesser, silber	149,-
EU190	Piko-Button: 30 mm Durchmesser, rot	149,-
EU191	Piko-Button: 30 mm Durchmesser, gelb	149,-
EU192	Piko-Button: 30 mm Durchmesser, schwarz	149,-
EU193	Piko-Button: 30 mm Durchmesser, silber	149,-

Taster 3 für Tastensteuerung (Pflichtangabe bei Anzahl Taster für Tastensteuerung = 3, 4; nur in Verbindung mit Anzahl Taster für Tastensteuerung = 3, 4)		Mehrpreis
EU286	Piko-Button: 50 mm Durchmesser, rot	149,-
EU287	Piko-Button: 50 mm Durchmesser, gelb	149,-
EU288	Piko-Button: 50 mm Durchmesser, schwarz	149,-
EU289	Piko-Button: 50 mm Durchmesser, silber	149,-
EU290	Piko-Button: 30 mm Durchmesser, rot	149,-
EU291	Piko-Button: 30 mm Durchmesser, gelb	149,-
EU292	Piko-Button: 30 mm Durchmesser, schwarz	149,-
EU293	Piko-Button: 30 mm Durchmesser, silber	149,-

Taster 4 für Tastensteuerung (Pflichtangabe bei Anzahl Taster für Tastensteuerung = 4; nur in Verbindung mit Anzahl Taster für Tastensteuerung = 4)		Mehrpreis
EU386	Piko-Button: 50 mm Durchmesser, rot	149,-
EU387	Piko-Button: 50 mm Durchmesser, gelb	149,-
EU388	Piko-Button: 50 mm Durchmesser, schwarz	149,-
EU389	Piko-Button: 50 mm Durchmesser, silber	149,-
EU390	Piko-Button: 30 mm Durchmesser, rot	149,-
EU391	Piko-Button: 30 mm Durchmesser, gelb	149,-
EU392	Piko-Button: 30 mm Durchmesser, schwarz	149,-
EU393	Piko-Button: 30 mm Durchmesser, silber	149,-

Halterung für Sondereingaben Schnittstelle		Mehrpreis
EU076	Kinnschwenkarm links: bei Contour ² , Rückenhöhe 65 cm oder Baxx Höhen < 79 cm, vertikal montiert	2.206,-
EU077	Kinnschwenkarm rechts: bei Contour ² , Rückenhöhe 65 cm oder Baxx Höhen < 79 cm, vertikal montiert	2.206,-
EU137	mo-Vis Brust-Schulterbügel: inkl. 2 Piko-Buttons, Durchmesser 30 mm rot / schwarz für Ein- / Aus und Mode sowie Joystick-Ablage für Montage am Stuhl	1.442,-
EU078	Für Therapietisch: muss vom Kunden montiert werden, bei Mini-Joystick nicht abklappbar	345,-
EU110	Für Armlehne: inkl. 1 Fingertaster, für Ein / Aus, Anbau an Handmoduleseite	–
EU111	Für Armlehne: inkl. 2 Fingertaster, für Ein / Aus und Mode, Anbau an Handmoduleseite	–
EU112	Für Armlehne inklusive 1 Piko-Button: 30 mm Durchmesser, rot, für Ein- / Aus, Anbau an Handmoduleseite	–
EU113	Für Armlehne inklusive 2 Piko-Button: 30 mm Durchmesser, rot / schwarz für Ein- / Aus und Mode, Anbau an Handmoduleseite	–
EU118	Ohne Halterung zur freien Montage: inklusive 2 Piko-Button, 30 mm Durchmesser, rot / schwarz, z.B. für Ein- / Aus und Mode	346,-

Variante Multifunktionsschalter		Mehrpreis
EU142	Satellitenschalter: für Ein- / Aus und Mode, Schwenkfunktion	1.029,-
EU143	2 Piko-Button: für Ein- / Aus und Mode, Schwenkfunktion, 30 mm Durchmesser, rot / schwarz	715,-
Steuerung für Begleitpersonen		Mehrpreis
EU415	ICON Begleitpersonensteuerung: mit Handauflage, Rückenbügel erforderlich	830,-
Anbauseite Steuerung für Begleitpersonen		Mehrpreis
	Rechts	-
	Links	-
Antrieb		Mehrpreis
ET016	Performance	-
ET011	High Performance: verstärkt, 4-polig: empfohlen bei einer Zuladung > 140 kg	1.226,-
Geschwindigkeit		Mehrpreis
ET012	6 km/h (Grundausstattung)	-
ET014	10 km/h (nicht in Verbindung mit ET011)	614,-
ET015	14 km/h (nicht in Verbindung mit ET011)	614,-
Zubehör Fahrbetrieb		Mehrpreis
ET008	Einzelbetriebserlaubnis: für Geschwindigkeit > 6 km/h, nur für Deutschland erforderlich	-
EU90	Einrichten und Montage vor Ort	nach Aufwand
Zusätzliche Gebrauchsanweisung (für nicht Landessprachen)		Mehrpreis
ES028	Fachpersonal	-
ES029	Benutzer	-
Sprache für Gebrauchsanweisung Fachpersonal		Mehrpreis
ES041	Chinesisch	-
ES049	Chinesisch für Hongkong	-
ES050	Dänisch	-
ES030	Deutsch	-
ES031	Englisch	-
ES032	Finnisch	-
ES033	Französisch	-
ES034	Italienisch	-
ES048	Koreanisch	-
ES047	Kroatisch	-
ES035	Niederländisch	-
ES051	Norwegisch	-
ES036	Polnisch	-
ES037	Portugiesisch	-
ES045	Russisch	-
ES038	Schwedisch	-
ES043	Slowakisch	-
ES044	Slowenisch	-
ES039	Spanisch	-
ES040	Tschechisch	-
ES046	Türkisch	-
ES042	Ungarisch	-

Sprache für Gebrauchsanweisung Benutzer		Mehrpreis
ES071	Chinesisch	–
ES079	Chinesisch für Hongkong	–
ES080	Dänisch	–
ES060	Deutsch	–
ES061	Englisch	–
ES062	Finnisch	–
ES063	Französisch	–
ES064	Italienisch	–
ES078	Koreanisch	–
ES077	Kroatisch	–
ES065	Niederländisch	–
ES081	Norwegisch	–
ES066	Polnisch	–
ES067	Portugiesisch	–
ES075	Russisch	–
ES068	Schwedisch	–
ES073	Slowakisch	–
ES074	Slowenisch	–
ES069	Spanisch	–
ES070	Tschechisch	–
ES076	Türkisch	–
ES072	Ungarisch	–

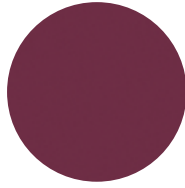
Rahmenfarben



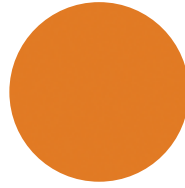
048
Obsidianschwarz
(Struktur)



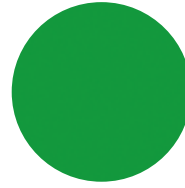
049
Granit Metallic
(Struktur)



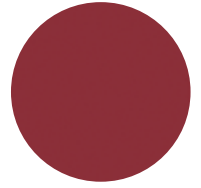
050
Aubergine
(Struktur)



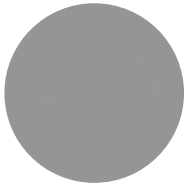
051
Apfelsine
(Struktur)



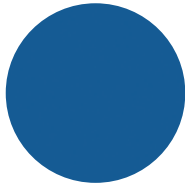
052
Limette
(Struktur)



053
Kordiakirsche
(Struktur)



054
Kieselsteingrau
(Struktur)



055
Heidelbeere
(Struktur)

Information (Abbildungen ähnlich)



**ED056/057 Contour²-
Rückenpolster, flach oder
tief konturiert**



**ED052 Ottobock
Rückenadapter**



**ED036 Baxx Aluminium
Rücken**



**EL033 / EL034 / EL035
Comfort Plus**



EL036 / EL037 Combo



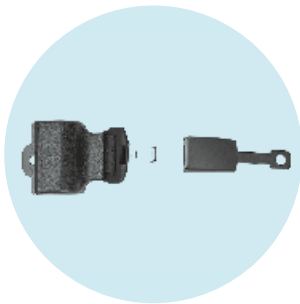
**EL039 / EL038 / EL040
Verlängerungselement**



**EL041 Verbindung,
abklappbar**



**EP002 Beckengurt,
gepolstert, Metallverschluss**



**EP020 Beckengurt,
aufrollbar, Metallverschluss**



**EP008 - EP010
Brust-Schulterpelotte**



EP005 - EP007 Dynamic Gurt



**EP011 - EP013
Slimline Sternum Gurt**



ES099 Rückenbügel



**ES302 / ES303
Oberschenkel-
Seitenpelotten**

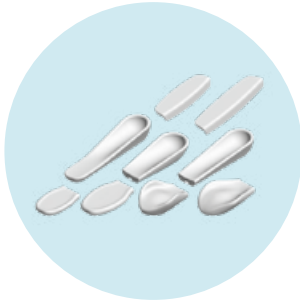


ES300 / ES301 Transfergriff



**EE040 / EE050 kurzes Polster
EE041 / EE051 langes Polster**

Information (Abbildungen ähnlich)



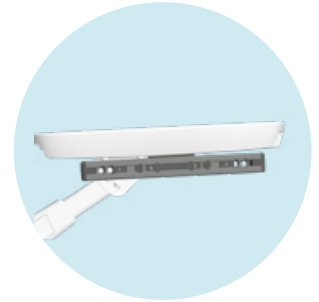
Armlagerungsschalen



**EL023 / EL024 Polsterbezug
für Armlehne, abwischbar**



EE048 Ellbogenlagerung



**ES103 Mehrzweckhalterung
„Multibar“ an der Armlehne**



**EB015
geteilte Aluminium-
Fußplatte, groß**



**EB016
geteilte Aluminium-
Fußplatte, klein**



EB021 Wadenpolster



**EB030 / EB031
Seitliche Führung
innen und außen**



EB032 Fußgurte



EB033 Schutzrolle



**EU044 Ladegerät 10 A,
lüfterlos (IP54)**



**EU042 Ladegerät 12 A, mit
magnetischem Ladestecker**



**EF005/007 Luft,
pannengeschützt**



EF006 / EF008 pannensicher

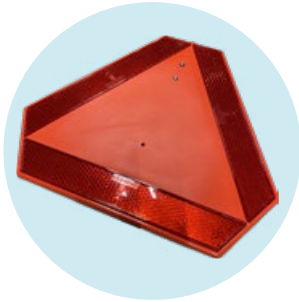


EG013 Rillen



EG014 Stollen

Information (Abbildungen ähnlich)



ES001 Heckmarkierungstafel



**EF020 Mechanische
Lenkradarretierung**



**ES002
Fahrzeug-Transportsatz**



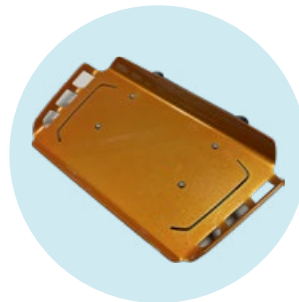
ET009 USB-A-Port



ES021 Beleuchtung



**ES003 Tasche
für Mobiltelefon**



ES004 Gepäckträger



ES006 Rückspiegel



**ES008 Tasche
für Sauerstoffflasche**



ES010 Halter für Getränke



**ES023 Haken
für Rucksack**



**ES305 Rucksack mit
Ottobock Logo**



ES306 Kathetertasche, groß



**EU403 ICON Handmodul,
mit Magnet-Ladebuchse**



EU412 ICON Tischmodul



**EU080 Tetragabel,
waagrecht**

Information (Abbildungen ähnlich)



**ES023 Haken
für Rucksack**



**ES305 Rucksack mit
Ottobock Logo**



EU081 Stick S80



**EU082 Softball,
schwarz bezogen**



**ES002
Fahrzeug-Transportsatz**



EU084 Kugelaufsatz, groß



EU085 Softkugeln, bunt



Multi-Switch



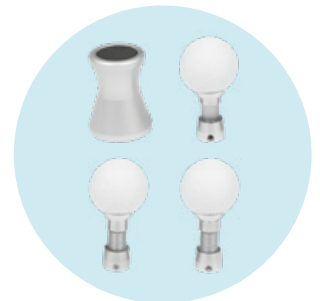
**EU404 ICON Tastenmodul,
flache Tasten**



**EU414 Schnittstelle mit
optischer Rückmeldung
für Sondereingaben**



EU408 ICON AID Adapter



**Aufsätze für einmessbaren
Mini-Joystick**



**Variante
Multifunktionsschalter:
EU142 Sattelenschalter**



**Variante
Multifunktionsschalter:
EU143 Piko-Button**



**EU100 / EU105 mo-Vis Micro
Joystick**



**EU101/106 mo-Vis
Multi Joystick**

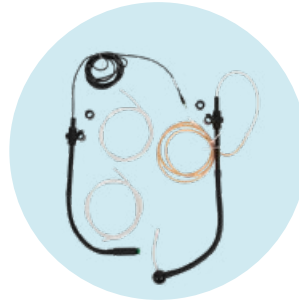
Information (Abbildungen ähnlich)



**EU102 / EU107 mo-Vis
Allround Joystick light**



**EU150 Mini-Joystick
mit Elastomer**



EU103 Saug-Blas-Steuerung



**EU415
Begleitpersonensteuerung**

Sitzkombinationen

		In Verbindung mit Sitzsystem Standardsitz oder VAS																		
		Sitzbreite SB (cm)																		
		34	36	38	40	42	44	46	48	50	52	54	56	58	60	62	64	66	68	70
Sitz	Standardsitz klein			●	●	●														
	Standardsitz groß						●	●	●											
	Standardsitz XL									●	●	●	●							
	VAS (Vario Adjust Seat)			●	●	●	●	●	●	●	●									
	VAS XL (Vario Adjust Seat)												●	●	●	●	●	●	●	●

• Mögliche Kombinationen

		In Verbindung mit Sitzsystem Standardsitz oder VAS												
		Sitztiefe ST (cm)												
		34	36	38	40	42	44	46	48	50	52	54	56	58
Sitz	Standardsitz klein			•	•	•								
	Standardsitz groß						•	•	•					
	Standardsitz XL									•	•	•	•	
	VAS, VAS XL			•	•	•	•	•	•	•	•	•		

• Mögliche Kombinationen

Sitzkissen



Sitzkissen Terra

Art.-Nr. 476C00=SK6**

HMV-Nr. 11.39.01.1044

Sitzkissen komplett mit Bezug
Max. Benutzergewicht: 150 kg
Oberschenkelvertiefung: 60 mm
Sitzbeinbereich: 70 mm
Randbereich: 95 mm
Sondergrößen: Lieferzeit bitte erfragen

		In Verbindung mit Sitzsystem Standardsitz oder VAS											
		Sitzbreite SB (cm)											
		34	36	38	40	42	44	46	48	50	52	54	56
Sitztiefe ST (cm)	34		•										
	36		•										
	38		•	•	•	•	•	•	•	•	•		
	40				•	•	•	•					
	42				•	•	•	•					
	44				•	•	•	•	•	•	•		
	46				•	•	•	•	•	•	•		
	48				•	•	•	•	•	•	•		
	50												
	52												
	54												
	56												
	58												



Sitzkissen Terra Aquos

Art.-Nr. 476C00=SK6*

HMV-Nr. 11.39.02.1023

Sitzkissen komplett mit Bezug
Max. Benutzergewicht: 150 kg
Oberschenkelvertiefung: 60 mm
Sitzbeinbereich: 70 mm
Randbereich: 95 mm
Sondergrößen: Lieferzeit bitte erfragen

		In Verbindung mit Sitzsystem APS													
		Sitzbreite SB (cm)													
		32	34	36	38	40	42	44	46	48	50	52	54	56	
Sitztiefe ST (cm)	30														
	32														
	34			●											
	36			●											
	38			●	●	●	●	●	●	●	●	●			
	40					●	●	●	●						
	42					●	●	●	●						
	44					●	●	●	●	●	●	●			
	46					●	●	●	●	●	●	●			
	48					●	●	●	●	●	●	●			
	50														
	52														
	54														
	56														

Sitzkissen



Sitzkissen Terra Flair

Art.-Nr. 476C00=SK8**

HMV-Nr. 11.39.03.5007

Sitzkissen komplett mit Bezug

Max. Benutzergewicht: 150 kg

Oberschenkelvertiefung: 60 mm

Sitzbeinbereich: 70 mm

Randbereich: 95 mm

Sondergrößen: Lieferzeit bitte erfragen

		In Verbindung mit Sitzsystem Standardsitz oder VAS											
		Sitzbreite SB (cm)											
		34	36	38	40	42	44	46	48	50	52	54	56
Sitztiefe ST (cm)	34												
	36												
	38			•	•	•	•	•	•	•	•		
	40				•	•	•	•					
	42				•	•	•	•					
	44				•	•	•	•	•	•	•		
	46				•	•	•	•	•	•	•		
	48				•	•	•	•	•	•	•		
	50												
	52												
	54												
	56												
	58												

		In Verbindung mit Sitzsystem APS													
		Sitzbreite SB (cm)													
		32	34	36	38	40	42	44	46	48	50	52	54	56	
Sitztiefe ST (cm)	30														
	32														
	34														
	36				●										
	38				●	●	●	●	●	●	●	●			
	40					●	●	●	●						
	42					●	●	●	●						
	44					●	●	●	●	●	●	●			
	46					●	●	●	●	●	●	●			
	48					●	●	●	●	●	●	●			
	50														
	52														
	54														
	56														

Sitzkissen



Sitzkissen Cloud

Art.-Nr. 476C00=FFC*

HMV-Nr. 11.39.02.1017

Sitzkissen komplett mit Bezug

Max. Benutzergewicht: 250 kg

Oberschenkelvertiefung: anpassbar

Sitzbeinbereich: anpassbar

Randbereich: 110 mm

Sondergrößen: Lieferzeit bitte erfragen

		In Verbindung mit Sitzsystem Standardsitz oder VAS											
		Sitzbreite SB (cm)											
		34	36	38	40	42	44	46	48	50	52	54	56
Sitztiefe ST (cm)	34	•	•										
	36	•	•	•									
	38	•	•	•	•	•		•					
	40	•	•	•	•	•	•	•					
	42			•	•	•	•	•	•	•	•	•	
	44				•	•	•	•	•	•	•	•	
	46				•	•	•	•	•	•	•	•	
	48				•	•	•	•	•	•	•	•	
	50							•	•				
	52							•	•				
	54												
	56												
	58												

		In Verbindung mit Sitzsystem APS												
		Sitzbreite SB (cm)												
		32	34	36	38	40	42	44	46	48	50	52	54	56
Sitztiefe ST (cm)	30	•												
	32	•												
	34		•	•										
	36		•	•	•									
	38		•	•	•	•	•		•		•	•	•	•
	40		•	•	•	•	•	•	•		•	•	•	•
	42		•	•	•	•	•	•	•	•	•	•	•	•
	44					•	•	•	•	•	•	•	•	•
	46					•	•	•	•	•	•	•	•	•
	48					•	•	•	•	•	•	•	•	•
	50								•	•	•	•	•	•
	52								•	•	•	•	•	•
	54													
	56													

Kombinationen

		Sitzkissen Contour, flach oder tief konturiert																
		Sitzbreite SB (cm)																
		VAS								VAS XL								
		38	40	42	44	46	48	50	52	54	56	58	60	62	64	66	68	70
Sitztiefe ST (cm)	38	●	●															
	40	●	●															
	42	●	●	●	●	●	●	●	●	●	●							
	44	●	●	●	●	●	●	●	●	●	●							
	46	●	●	●	●	●	●	●	●	●	●	●	●	●	●	●	●	●
	48			●	●	●	●	●	●	●	●	●	●	●	●	●	●	●
	50			●	●	●	●	●	●	●	●	●	●	●	●	●	●	●
	52			●	●	●	●	●	●	●	●	●	●	●	●	●	●	●
	54			●	●	●	●	●	●	●	●	●	●	●	●	●	●	●
	56			●	●	●	●	●	●	●	●	●	●	●	●	●	●	●
58																		

● Mögliche Kombinationen mit VAS / VAS XL

Baxx Aluminium-Rücken

Art.-Nr. 476D00=00000_K



Weitere Informationen
in der Baxx
Broschüre
646D1165=DE

Die **Baxx-Rückensysteme** unterteilt sich in die **Baxx Aluminium-Rückenserie** (AL) und die **Baxx Aluminium-Rückenserie Flat Top** (AFT). Beide Varianten sind anatomisch geformte, feste Schalensysteme. Aussparungen in den Rückenschalen sorgen für ein geringes Gewicht und eine einfache Handhabung.

Eigenschaften

- Aluminiumrücken in 5 verschiedenen Höhen und 3 verschiedenen Konturen
- Polsterbezug aus atmungsaktivem, schmutzabweisendem 4D-Abstandsgewirke
- Aluminiumrücken in verschiedenen Rahmenfarben bestellbar
- Ergonomisch geformte, feste Rückenschale für hohe Stabilität
- Große Aussparungen sorgen für ein geringes Gewicht und ein vereinfachtes Handling
- Gepolsterte Rückenoberkante für ein angenehmes Sitzgefühl in allen Alltagssituationen
- Verschiedene Längen und Konturen ermöglichen eine individuelle Anpassung

Optionen Baxx AL & AFT

- 4 Montagesets
 - Abnehmbar (Quick Release für KMP (BTW) Transport ISO 7176-19 / Quick Release)
 - Fest montiert (2-Point Pro / 4-Point Pro)
- 2 Arten von Seitenpelotten
 - Wegschwenkbar (Größe S / M / L / XL)
 - Fest montiert (Größe S / M / L / XL)
- Zugluftschutz mit Reißverschluss
- Transferschlaufe
- Seitenpelotten

Rückenbreite RB (cm)	Rückenkontur (cm)	Höhe (cm)				
		53 (Niedrig)	61 (Mittel)	69 (Standard)	74 (Hoch)	79 (Extra hoch)
34	Aktiv 6	•	•	•		
	Tief 10	•	•	•		
	Extra tief 15					
36	Aktiv 6	•	•	•		
	Tief 10	•	•	•		
	Extra tief 15					
38	Aktiv 6	•	•	•		
	Tief 10	•	•	•		
	Extra tief 15					
40	Aktiv 6	•	•	•		
	Tief 10	•	•	•	•	•
	Extra tief 15			•	•	•
42	Aktiv 6	•	•	•		
	Tief 10	•	•	•	•	•
	Extra tief 15			•	•	•
44	Aktiv 6	•	•	•		
	Tief 10	•	•	•	•	•
	Extra tief 15			•	•	•
46	Aktiv 6	•	•	•		
	Tief 10	•	•	•	•	•
	Extra tief 15			•	•	•
48	Aktiv 6	•	•	•		
	Tief 10	•	•	•	•	•
	Extra tief 15			•	•	•
50	Aktiv 6	•	•	•		
	Tief 10	•	•	•	•	•
	Extra tief 15			•	•	•

• Kombination möglich

Frontantrieb

		Sitzhöhe SH (cm)									
Sitz	Elektrische Sitzverstellung	41	43	45	47	49	51	53	55	57	
Standardsitz klein	ohne	●	●	●	●	●	●	●	●		
Standardsitz groß	ohne		●	●	●	●	●	●	●		
Standardsitz XL	ohne		●	●	●	●	●	●	●		
Standardsitz klein, groß, XL	Sitzkantelung 45°				●	●	●	●	●	●	
VAS / VAS XL	ohne	●	●	●	●	●	●	●	●	●	
VAS	mit Sitzkantelung 45°				●	●	●	●	●	●	

• Mögliche Kombinationen

Heckantrieb

		Sitzhöhe SH (cm)									
Sitz	Elektrische Sitzverstellung	41	43	45	47	49	51	53	55	57	
Standardsitz klein	ohne										
Standardsitz groß	ohne										
Standardsitz XL	ohne										
Standardsitz klein, groß, XL	Sitzkantelung 45°				●	●	●	●	●	●	
VAS / VAS XL	ohne					●	●	●	●	●	
VAS	mit Sitzkantelung 45°					●	●	●	●	●	

• Mögliche Kombinationen

Notizen / Skizzen