

## Invader Tennis / Badminton.

### Bon de commande.

#### Donneur d'ordre

N° de client.

Nom

Rue, no

CP, Lieu

#### Adresse de livraison (si différent du donneur d'ordre)

Nom

Rue, no.

CP, Lieu

Com.

#### Devis

#### Commande

#### Demande pour fabrication spéciale

#### Commentaire



#### Invader Tennis / Badminton

Variante avec coque sur demande  
Référence 480S26=20000\_K

**Prix de base CHF 7'110,-**

#### Configuration de base

- Châssis rigide, sur mesure
- Alliage d'aluminium haute résistance
- Assise réglables en tension
- Carrossage à choix
- Roues motrice et directionnelle à choix
- Dossier rembourré et réglable en tension
- Palette monobloc tube fixe
- Creuses anti-déjantage, axe 15,8mm à démontage rapide
- Roulette anti-bascule simple soudée
- Forme avant du châssis à choix

#### Caractéristiques

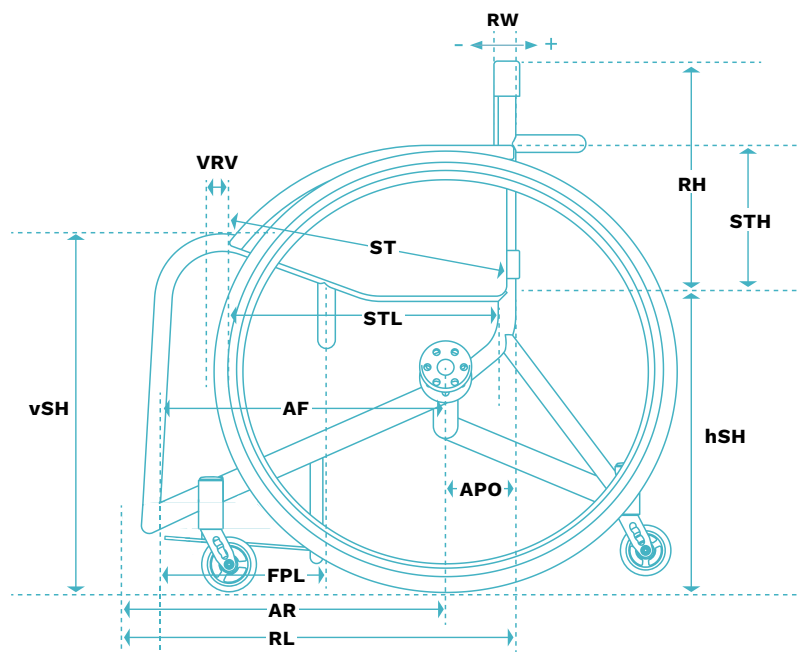
- Charge max. Charge maximale : 120 kg (poids d'utilisateur plus élevé sur demande)

Prix de vente recommandés en CHF,  
valables à partir du 01-01-2026, hors 8.1 % TVA

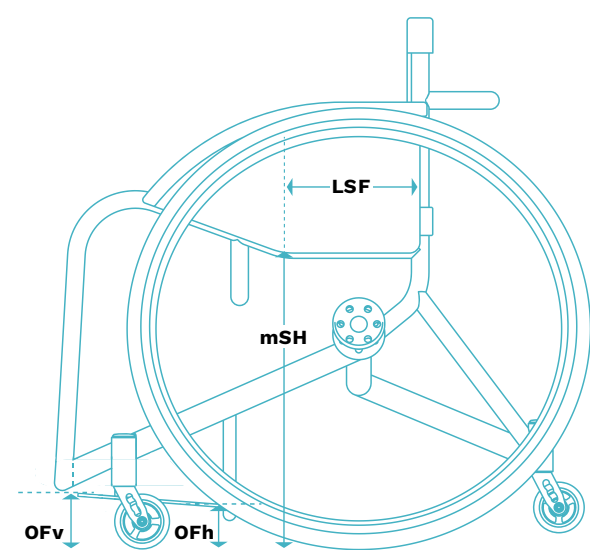
Nom \_\_\_\_\_ Date \_\_\_\_\_ Signatur \_\_\_\_\_

## Mesures

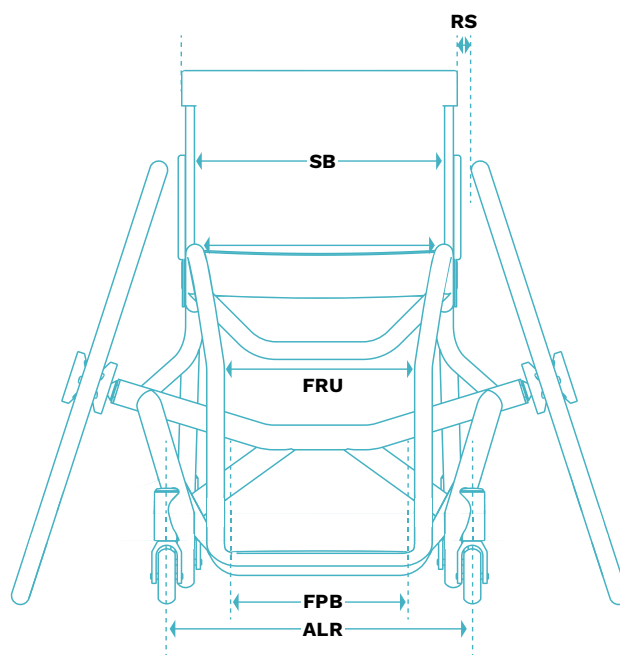
D'autres dimensions personnelles peuvent être indiquées à tout moment. Si des options externes sont souhaitées, elles doivent être mises gratuitement à disposition par le revendeur avant le montage.



<b>VRV</b>	cm
<b>ST</b>	cm
<b>RH</b>	cm
<b>RW</b>	cm
<b>STH</b>	cm
<b>STL</b>	cm
<b>AF</b>	cm
<b>vSH</b>	cm
<b>hSH</b>	cm
<b>APO</b>	cm
<b>FPL</b>	cm
<b>AR</b>	cm
<b>RL</b>	cm



<b>LSF</b>	cm
<b>mSH</b>	cm
<b>OFv</b>	cm
<b>OFh</b>	cm



<b>RS</b>	cm
<b>SB</b>	cm
<b>FRU</b>	cm
<b>FPB</b>	cm
<b>ALR</b>	cm

## Mesures du fauteuil roulant

- **Largeur d'assise (SB)\*:** de l'extérieur du tube d'assise à l'extérieur du tube d'assise opposé
- **Profondeur d'assise (ST)\*:** de l'avant de la toile d'assise jusqu'au tube de dossier
- **Hauteur du dossier (RH)\*:** du dessus de la toile d'assise jusqu'au dessus de la toile de dossier
- **Angle du dossier (RW):** angle d'assise jusqu'au tube de dossier. Si non spécifié : 90°  
Ajouter le nombre de degré supplémentaire souhaité (si besoin 92°, mettre +2°)
- **Hauteur d'assise arrière (hSH)\*:** du sol jusqu'au dessus du tube de la toile d'assise
- **Hauteur d'assise avant (vSH)\*:** du sol jusqu'au point le plus haut du châssis avant
- **Extension châssis avant (VRV):** du bord de la toile d'assise avant au point le plus haut de la partie avant du châssis.  
Si pas spécifié: 4cm - Ajouter le nombre de cm supplémentaire souhaité (si besoin 5cm, mettre +1cm)
- **Position de l'axe (APO)\*:** du centre de l'axe de roue arrière au bord extérieur du tube de dossier
- **Longueur du châssis (RL):** du centre de l'axe de roue arrière au bord extérieur du tube de dossier
- **Longueur de l'axe aux pare-chocs (AR)\*:** du milieu de l'axe de roue arrière à la pointe du pare-chocs externe
- **Longueur de l'axe aux pieds de l'utilisateur (AF)\*:** du milieu de l'axe de roue arrière à la pointe des pieds de l'utilisateur
- **Hauteur du protège-vêtements (STH):** du dessus du tube d'assise au niveau du dossier jusqu'au point le plus haut du protège-vêtements souhaité
- **Longueur du protège-vêtements (STL):** du devant du tube de dossier jusqu'au point avant désiré
- **Ecart entre la roue et le protège-vêtements (RS):** du point supérieur de l'intérieur de la roue jusqu'au dessus du protège-vêtements
- **Distance entre les fourches (ALR):** du milieu de la fourche gauche au milieu de la fourche droite
- **Longueur de la palette (FPL):** du bord avant au bord arrière de la palette
- **Profondeur de la palette (FPB):** du bord droit au bord gauche de la palette
- **Hauteur de la palette arrière (OFh)\*:** du bord arrière de la palette jusqu'au sol
- **Hauteur de la palette avant (OFv)\*:** du bord avant de la palette jusqu'au sol
- **Espace disponible pour les mollets (FRU):** intérieur de la partie avant gauche du tube à la partie avant droite du tube
- **Longueur de la surface d'assise (LSF):** du bord avant du tube de dossier au bord avant du tube d'assise (avant la partie cousée)
- **Hauteur d'assise centrale (mSH):** bord du tube supérieur d'assise (partie plate de l'assise) jusqu'au sol

**Personnalisation** (indiquer exclusivement des mesures entières)

		Modifiable après essayage
Largeur d'assise (SB)*:	cm	–
Profondeur d'assise (ST)*:	cm	✓
Hauteur de dossier (RH)*:	cm	✓
Angle du dossier (RW):	° (Standard: 90° par rapport au sol)	✓
Hauteur d'assise arrière (hSH)*:	cm	Travaux suppl. / frais suppl.
Hauteur d'assise avant (vSH)*:	cm	Travaux suppl. / frais suppl.
Extension châssis avant (VRV):	cm (Standard: 4 cm)	–
Position de l'axe (APO)*:	cm	–
Longueur du châssis (RL):	cm oder	–
Angle du châssis avant:	°	–
Longueur de l'axe aux pare-chocs (AR)*:	cm	–
Longueur de l'axe aux pieds de l'utilisateur (AF)*:	cm	✓
Hauteur du protège-vêtements (STH):	cm (Max. Hauteur : -3 cm par rapport à la hauteur du dossier souhaitée.)	✓
Longueur du protège-vêtements (STL):	cm (+/- 3 cm par rapport à la profondeur d'assise souhaitée. En cas de plaque d'assise (CC19 / CC27), la dimension peut être identique à la profondeur d'assise)	✓
Ecart entre la roue et le protège-vêtements (RS):	cm (Standard: 2,5 cm)	✓
Distance entre les fourches (ALR):	cm Optimisé par le fabricant	–
Longueur de la palette (FPL):	cm (uniquement en combinaison avec le repose-jambes monobloc CB03 / CB05)	✓
Profondeur de la palette (FPB):	cm (uniquement en combinaison avec le repose-jambes monobloc CB03 / CB05)	✓
Hauteur de la palette arrière (OFh)*:	cm	✓
Hauteur de la palette avant (OFv)*:	cm	✓
Espace disponible pour les mollets (FRU):	cm	–
Longueur de la surface d'assise (LSF):	cm (uniquement en combinaison avec tube d'assise de forme anatomique CA81)	–
Hauteur d'assise centrale (mSH) :	cm (uniquement en combinaison avec tube d'assise de forme anatomique CA81)	–

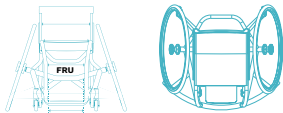
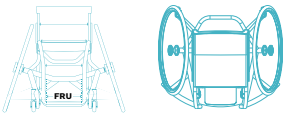
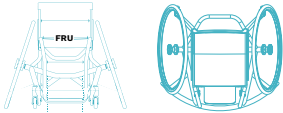
**Attention :** toutes les dimensions spéciales / esquisses / options qui ne sont pas comprises dans le bon de commande peuvent être notées ou demandées séparément sur la dernière page (notes / esquisses).

\* Ces indications sont nécessaires pour fabriquer le fauteuil roulant selon les besoins de l'utilisateur. Chaque Invader est fabriqué individuellement sur mesure et ne peut donc pas être échangé. Une tolérance de fabrication de 5 mm s'applique à toutes les dimensions.

Aufmass		Preis
CP12	Durch zertifizierten Fachhandel	–

Anprobe		Preis
CP14	Ja*	405,–
	Nein	–

\* Nettopreis. Verlängerung der Lieferzeit um 10 Werktage, bei nachträglichen Änderungen können weitere Kosten entstehen.

Vorderrahmenausführung		Prix
CA02 ☒ 98815.000		Châssis cintré sans arceau de protection avant –
CA42 ☒ 98815.000		Châssis en V sans arceau de protection avant –
CA43 ☒ 98815.000		Châssis rétréci à partir de l'assise sans arceau de protection avant –

Modell		Prix
CA70	Variante châssis Classic*	–
CL20	Variante châssis Ultralight: réduction de masse > 20 %	775,–

\* Inkl. 4 Jahre Garantie auf den Rahmen

Forme du tube d'assise		Prix
CA80	Tube d'assise droit	–
CA81	Tube d'assise de forme anatomique	180,–

Rahmenezubehör		Prix
CA60	Protection du châssis	72,–
CA61	Anti-bascule : simple / central (télescopique : réglage rapide pour différents types de surfaces ; sur demande)	716,–
CA62	Longueur de l'anti-bascule: cm (mesurée du centre de l'axe au centre de l'anti-bascule) Anti-bascule: double (télescopique : réglage rapide pour différents types de surfaces; sur demande) Longueur de l'anti-bascule: cm (mesurée du centre de l'axe au centre de l'anti-bascule)	750,–

Roues directionnelles		Prix
CF30	Sport: 72 mm	–
CF31	Sport: 80 mm	42,–
98431.000	Roues directionnelles sur demande:	sur demande

Taille roues motrices		Prix
CG01	24"	–
CG02	25"	–
CG03	26"	–
CG04	28"	–

Carrossage		Prix
CG76	16°	–
CG77	18°	–
CG78	20°	–
CG 79	22°	–
CG45	sur demande:	229,–

Jantes roues motrices		Prix
CG06	Creuses anti-déjantage axe 18,5 mm à démontage rapide pour 24" / 25" / 26" / 28"	–
CG10	Spinergy SLX: 15,8 mm à démontage rapide pour 24" / 25" / 26" / 28"	882,–
CG17	Jantes spéciales axe 25 mm à démontage rapide pour 24" / 25" / 26" / 28"	236,–
13374.000	Jantes roues motrices sur demande:	sur demande

Pneumatiques		Prix
CG31	Schwalbe RightRun 1": pour 24" / 25" / 26"	–
CG35	Pneu TUFO (sport en salle): pour 24" / 25" / 26" / 28"	201,–
CG390	Schwalbe Dunk King: pour 24" / 25" / 26" / 28" (ne pas pour 28" Spinergy)	120,–
CG391	Kenda Kaliente: pour 24" / 25" / 26" / 28"	152,–
13634.002	Pneus spéciales sur demande:	sur demande

Mains courantes		Prix
CG52	Aluminium : argent anodisé, grand diamètre pour 24" / 25" / 26" / 28"	–
CG56	Inox : poli, grand diamètre pour 24" / 25" / 26" / 28"	43,–
CG58	Titane : poli, grand diamètre pour 24" / 25" / 26" / 28"	359,–
98431.001	Mains courantes sur demande:	sur demande

Montage des mains courantes		Prix
CG70	Montage étroit (15 mm)	–
CG71	Montage large (25 mm)	–
CG72	Montage directement sur la jante	201,–

Accessoires de roues arrière		Prix
CG83	Kit d'adaptation pour axe à démontage rapide 12,7 mm	114,–

Toile de dossier		Prix
CD03	Toile réglable en tension, coins en cuirs	+4 cm +6 cm +8 cm +10 cm –
CD04	Extension toile de dossier, coins en cuirs	+4 cm +6 cm +8 cm +10 cm 43,–
41160.001	Coins en cuir ajustables : respirant	+4 cm +6 cm +8 cm +10 cm sur demande

Note : La barre de dossier est généralement placée à 1/3 de la partie supérieure du dossier. Cette mesure peut varier dans certains cas, si la configuration l'exige.  
La profondeur de la barre de dossier est de 8 cm en standard.

Accessoires de dossier		Prix
CD30	Embouts de tube flexibles	201,–
CD31	Ceinture de poitrine rigide cm	96,–
CD28	Ceinture Kinétic (élastique avec force de rappel), 120 cm long x 22 cm large	298,–
CD29	Ceinture Kinétic (élastique avec force de rappel), sur mesure, de 90 à 190 cm long x 22 cm large, autres dimensions sur mesure disponibles cm de long	456,–

Protège-vêtements		Prix
CE14	Protège-vêtements, équipés de sanges	–
CE15	Protège-vêtements pleins avec plaque d'aluminium	470,–

Prise de mesure des protège-vêtements		Prix
CE16	Protège-vêtements sur mesure : Longueur x Hauteur, selon page 2 – 3	–
CE17	Protège-vêtements suivant le profil de la roue : Distance protège-vêtements / roue (DSR) cm + valeur = profil au-dessus de la roue – valeur = profil au-dessous de la roue	–

Toile d'assise				Prix
CC14	Toiles d'assise, réglable			–
CC19	Plaque d'assise en aluminium			397,–
CC27	Plaque d'assise en carbone			618,–
Coussin d'assise				Prix
CC05	Evolight, respirant, 6 cm			425,–
CC31	Mousse souple	3 cm	5 cm	136,–
CC32	Mousse souple	8 cm	10 cm	136,–
CC33	Mousse, extra dure: version Center, 5 cm			136,–
CC41	Mousse dure	3 cm	5 cm	136,–
CC42	Mousse dure	8 cm	10 cm	136,–
Revêtement du coussin d'assise				Prix
CC34	Supratex nylon anti-déparant			63,–
CC35	Antidérapant et résistant à la transpiration			85,–
Positionnement				Prix
CB53	Ceinture de cuisse, sur mesure (en cm): Longueur cm			93,–
481A64=ST059	Ceinture de mollets			17,20
98185.000	Ceinture de pieds sur mesure: cm	sur la palette sur le tube central voir notes		sur demande
Repose-pieds				Prix
CB06	Palette monobloc tube rigide			–
CB03	Palette monobloc réglable en hauteur et en angle			249,–
	Montage du repose-pied sur : OFv cm, OFh cm (max. + 6 cm d'augmentation par rapport à la dimension indiquée bord supérieur du repose-pieds avant / arrière)			
CB05	Palette monobloc vissée			213,–
CB18	Palette en rebord en carbone (24 cm de large, 31 cm de longs)			598,–
CB28	Palette avec rebord en aluminium sur mesure : veuillez joindre un croquis avec les mesures			468,–
CB29	Palette avec rebord en composite (24 cm de large, 31 cm de long)			235,–
Accessoires pour repose-pieds				Prix
CB79	Surface anti-déparante			64,–
CB76	Rebord avant pour plaque repose-pieds (Uniquement avec palette monobloc CB03/CB05) cm			65,–
CB77	Rebord arrière pour plaque repose-pieds (Uniquement avec palette monobloc CB03/CB05) cm)			65,–
CB78	Rebord latéral pour plaque repose-pieds (Uniquement avec palette monobloc CB03/CB05) cm			118,–
Flasques				Prix
CG90	Transparent			226,–
Autres accessoires				Prix
CZ58	Sac pour roues motrices (pour 2 roues jusqu'à 28")			121,–
13489.003	Sac pour roues motrices de l'équipe (pour 2 roues jusqu'à 28")			sur demande
CG87	Pompe à haute pression: 14 bar			175,–

## Couleurs du châssis / Design

	Aluminium naturel, non-couvert	
13585.002	Châssis anodisé coloré	
	Noir	
	Bleu	
	Or	
	Vert	
	Orange	
	Gris titane	
	Turquoise	

Remarque concernant l'anodisation : pour certaines couleurs, des restrictions peuvent s'appliquer aux dimensions du châssis. En cas de sélection de l'anodisation, le délai de livraison est prolongé de trois semaines calendaires

24817.001	Châssis thermolaqué en couleur	
	(003) Noir profond RAL 9005 (brillant)	
	(023) Blanc RAL 9016 (brillant)	
	(001) Argent brillant	
	(002) Anthracite métallique (brillant)	
	(004) Bleu glace métallisé (brillant)*	
	(005) Sparkle orange clair (brillant)*	
	(009) Vinho sparkle (brillant)*	
	(010) Bleu marine (brillant)*	
	(012) Bleu ciel métallique (brillant)	
	(014) Candy rouge (brillant)	
	(016) Gris clair métallique	
	(017) Jaune trafic (brillant)	
	(018) Rouge sécurité (brillant)	
	(020) Bleu saturn métallique (brillant)	
	(021) Sparkle granny-smith vert (brillant)*	
	(022) Blanc crème (brillant)	
	(026) Sparkling Iron Effect métallique	
	(027) Shimano mat métallique	
	(037) Rose vif (brillant)	
	(048) Noir obsidienne (structure)**	
	(013) Noir RAL 9005 (mat)	
	(049) Granit metallic (structure)**	
	(050) Aubergine (structure)**	
	(051) Orange (structure)**	
	(052) Citron vert (structure)	
	(053) Cerise cordia (structure)	
	(054) Gris galetv (structure)**	
	(055) Myrtille (structure)	
	(056) Blanc nacré métallique**	
	(057) Vert feuillage (mat)**	
	(058) Vert menthe (mat)**	
	(059) Framboise (brillant)**	
	(060) Bleu azur métallique**	

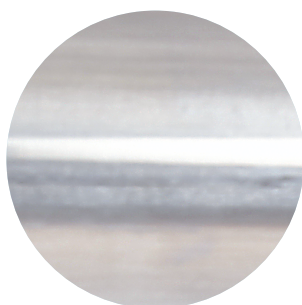
Remarque concernant le revêtement par poudre : Pour les fauteuils roulants avec revêtement par poudre, le cadre, les panneaux latéraux, le dossier et les repose-pieds (le cas échéant) sont colorés.

\* Disponible jusqu'à fin 06/26

\*\* Disponible à partir de début 07/26



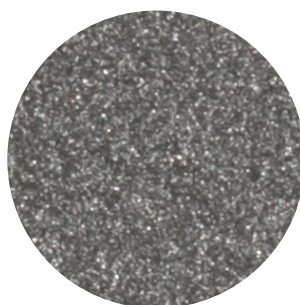
## Rahmenfarben



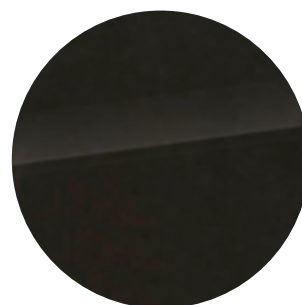
**Aluminium natur**



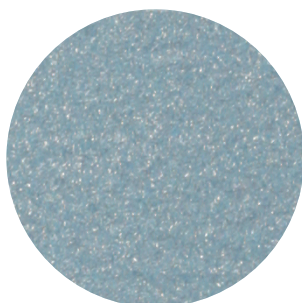
**Brillant silber**



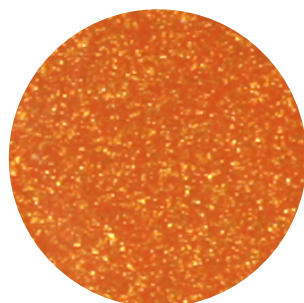
**Anthrazit metallic**



**Tiefschwarz RAL 9005**



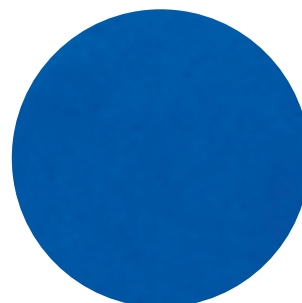
**Eisblau**



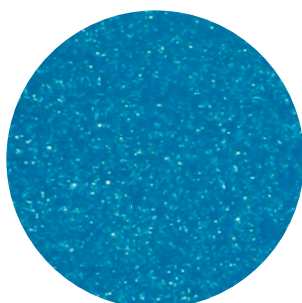
**Sparkle light orange**



**Vinho sparkle**



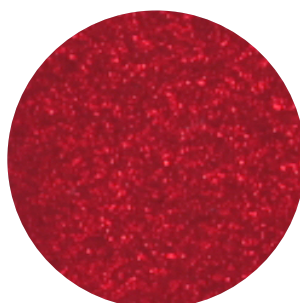
**Marine blue**



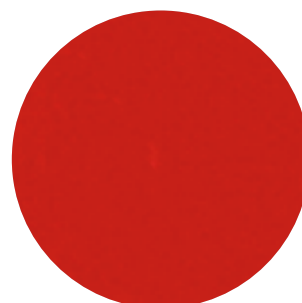
**Sky blue**



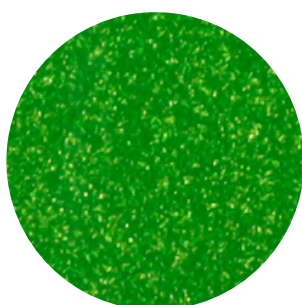
**Tiefschwarz RAL 9005 matt**



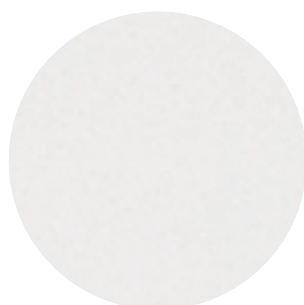
**Candy red**



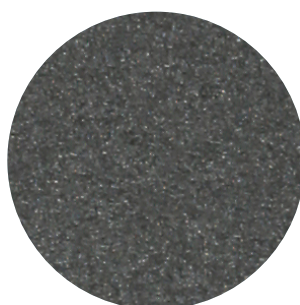
**Signalrot RAL 3001**



**Sparkle granny-smith**



**Weiss RAL 9016**



**Shimano matt**



**Information** (Abbildungen ähnlich)



**CD30**  
Flexible Rückenrohrenden



**CD31**  
Brustgurt unflexibel



**CD28 / 29**  
Kinetik Brustgurt flexibel



**CE14**  
Rohrbogen, mit Gurten bespannt



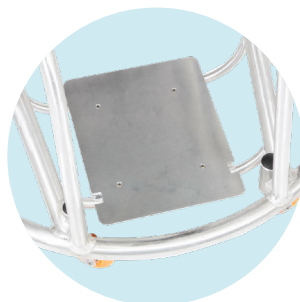
**CE15**  
Rohrbogen, mit  
Aluminiumblech verkleidet



**CD04**  
Verlängerter Rückenlatz



**CB53**  
Oberschenkelgurt nach Mass



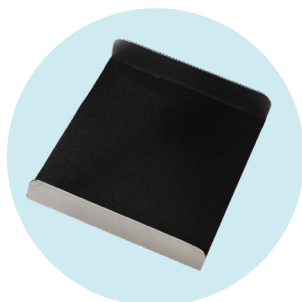
**CB05**  
Verschraubte Fussplatte



**CB18**  
Fusskasten Carbon



**CB29**  
Fusskasten Kunststoff



**CB79 Anti-Rutsch-Belag**  
**CB76 / 77**  
Aufkantung für verschraubte  
Fussplatte vorn / hinten



**CZ58**  
Antriebsradtasche



**CA61 Kippschutz,**  
einfach / mittig

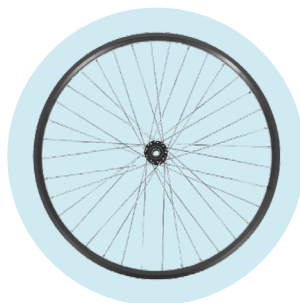
**Information** (Abbildungen ähnlich)



**CA62**  
Kippschutz, doppelt



**CF30 / 31**  
Sportrolle 72 / 80 mm



**CG06**  
Hohlkammer,  
15,8 mm Steckachsen



**CG10**  
Spineroy SLX



**CG17**  
Spezialfelge,  
25 mm Schnellspannachse



**CG31**  
Schwalbe RightRun 1"



**CG35**  
TUFO Saalsportbereifung



**CG391**  
Kenda Kaliente



**CD03**  
Rückenbespannung  
anpassbar, Lederecken



**CG390**  
Schwalbe Dunk King

## Notizen / Skizzen