

## Invader Tennis / Badminton. Bestellblatt.

### Auftraggeber

Kunden-Nr. \_\_\_\_\_

Name \_\_\_\_\_

Strasse, Nr. \_\_\_\_\_

PLZ, Ort \_\_\_\_\_

### Versandadresse (wenn von Auftraggeber abweichend)

Name \_\_\_\_\_

Strasse, Nr. \_\_\_\_\_

PLZ, Ort \_\_\_\_\_

Com. \_\_\_\_\_

### Kostenvoranschlag Bestellung

### Kommentar



### Invader Tennis / Badminton

Variante mit Sitzschale auf Anfrage  
Art.-Nr. 480S26=20000\_K

**Grundpreis CHF 7'110,-**

### Grundausrüstung

- Massangefertigter Starrrahmenrollstuhl
- Hochfeste Aluminiumlegierung
- Spannungsfreier Warmauslagerungsprozess
- Sitzbespannung, anpassbar
- Radsturz individuell wählbar
- Antriebsrad und Lenkradgrösse individuell wählbar
- Rückenlehne anpassbar und gepolstert
- Aluminium-Fussbügel verschweisst
- Hohlkammerfelge mit 15,8 mm Steckachse
- Festverschweisster, höheninstellbarer Kippschutz, mittig
- Vorderrahmenform individuell wählbar

### Eigenschaften

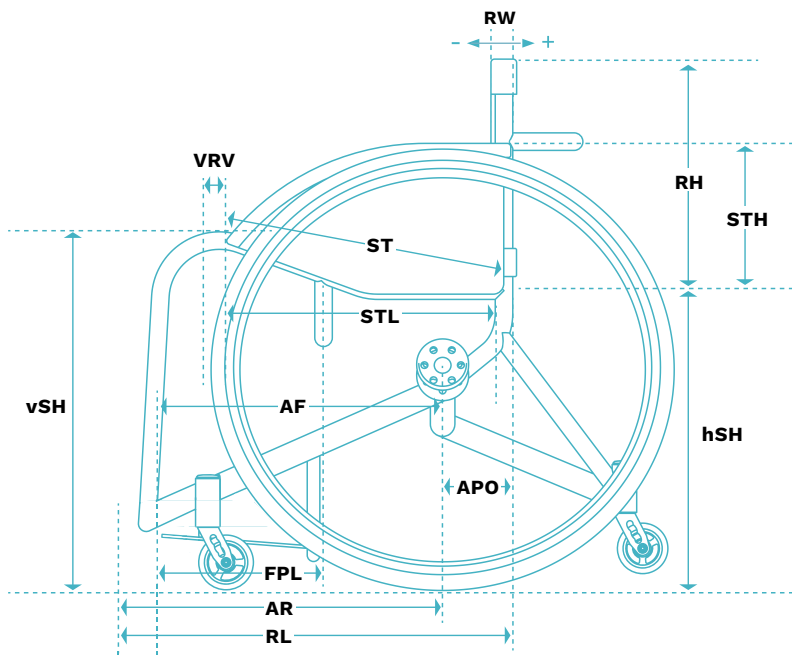
- Max. Zuladung: 120 kg (höheres Nutzergewicht auf Anfrage)

Empfohlene Verkaufspreise in CHF, gültig ab 01.01.2025,  
exkl. 8,1 % MwSt.

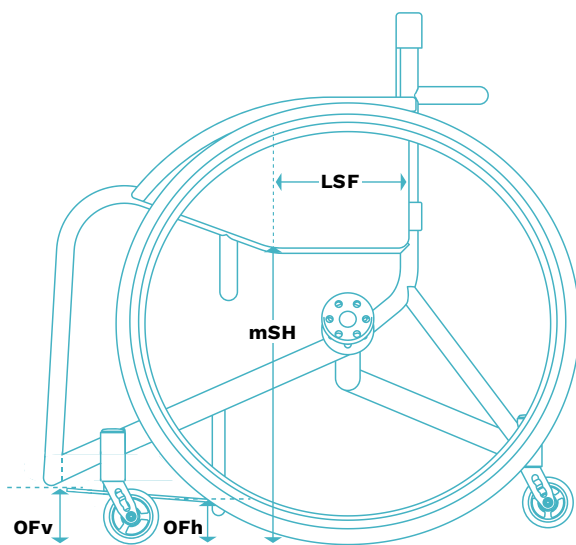
Name \_\_\_\_\_ Datum \_\_\_\_\_ Unterschrift \_\_\_\_\_

## Bemassung

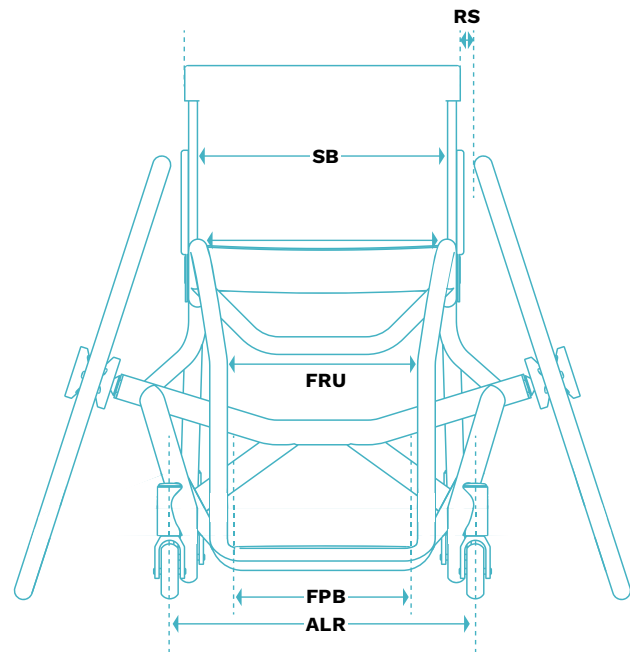
Weitere persönlich relevante Masse können jederzeit angegeben werden. Sollten Externe Optionen gewünscht sein, müssen diese seitens Fachhandel vor dem Aufbau kostenlos zur Verfügung gestellt werden.



<b>VRV</b>	cm
<b>ST</b>	cm
<b>RH</b>	cm
<b>RW</b>	cm
<b>STH</b>	cm
<b>STL</b>	cm
<b>AF</b>	cm
<b>vSH</b>	cm
<b>hSH</b>	cm
<b>APO</b>	cm
<b>FPL</b>	cm
<b>AR</b>	cm
<b>RL</b>	cm



<b>LSF</b>	cm
<b>mSH</b>	cm
<b>OFv</b>	cm
<b>OFh</b>	cm



<b>RS</b>	cm
<b>SB</b>	cm
<b>FRU</b>	cm
<b>FPB</b>	cm
<b>ALR</b>	cm

## Rollstuhlmasse

- **Sitzbreite (SB)\*:** Aussenkante Sitzrohr bis Aussenkante Sitzrohr
- **Sitztiefe (ST)\*:** Vorderkante Sitzbespannung bis Rückenrohr
- **Rückenhöhe (RH)\*:** Oberkante Sitzrohr bis Oberkante Rückenbespannung
- **Rückenwinkel (RW):** Winkel vom Rückenrohr zur Fahrbahnebene
- **Hintere Sitzhöhe (hSH)\*:** Sitzrohr Oberkante hinten bis Fahrbahnebene
- **Vordere Sitzhöhe (vSH)\*:** Oberkante Sitzrohr am höchsten Punkt bis Fahrbahnebene
- **Vorderrahmenverlängerung (VRV):** Vorderkante Sitzbespannung bis höchster Punkt Vorderrahmen.
- **Achsposition (APO)\*:** Mitte Antriebsradachse bis Hinterkante Rückenrohr
- **Rahmenlänge (RL):** Hinterkante Rückenrohr bis Vorderkante des Abweiserbügels
- **Achsrohr zu Rohrspitze (AR)\*:** Mitte Antriebsradachse zur Rohrspitze des Abweiserbügels
- **Achsrohr zu Fussspitze (AF)\*:** Mitte Antriebsradachse zur Fussspitze des Anwenders
- **Seitenteilhöhe (STH):** Sitzrohr hinten zum höchsten Punkt des Seitenteils am Rückenrohr
- **Seitenteillänge (STL):** Vorderkante Rückenrohr zum vordersten Punkt Seitenteil
- **Abstand Rad zu Seitenteil (RS):** Oberster Punkt Antriebsrad innen bis Aussenkante Seitenteil
- **Aufstandsbreite Lenkräder (ALR):** Mitte Lenkkopf bis Mitte Lenkkopf
- **Fussplattenlänge (FPL):** Vorderkante bis Hinterkante Fussplatte
- **Fussplattenbreite (FPB):** Rechte Seite bis linke Seite Fussplatte
- **Oberkante Fussplatte hinten (OFh)\*:** Oberkante Fussplatte hinten bis Fahrbahnebene
- **Oberkante Fussplatte vorn (OFv)\*:** Oberkante Fussplatte vorn bis Fahrbahnebene
- **Freiraum Unterschenkel (FRU):** Innenkante linkes Vorderrahmenrohr bis Innenkante rechtes Vorderrahmenrohr (lichtes Mass)
- **Länge ergonomischer Sitz (LSF):** Vorderkante Rückenrohr bis zur gewünschten Position des Sitzrohrknicks
- **Mittlere Sitzhöhe (mSH):** Oberkante Sitzrohrknick bis Fahrbahnebene

Anpassung (ausschliesslich volle Masse angeben)	Änderbar nach Anprobe
Sitzbreite (SB)*: cm	–
Sitztiefe (ST)*: cm	✓
Rückenhöhe (RH)*: cm	✓
Rückenwinkel (RW): ° (Standard: 90° zur Fahrbahnebene)	✓
Hintere Sitzhöhe (hSH)*: cm	Mehraufwand / Kosten
Vordere Sitzhöhe (vSH)*: cm	Mehraufwand / Kosten
Vorderrahmenverlängerung (VRV): cm (Standard: 4 cm)	–
Achsposition (APO)*: cm	–
Rahmenlänge (RL): cm oder °	–
Vorderrahmenwinkel:	–
Achsrohr zu Rohrspitze (AR)*: cm	–
Achsrohr zu Fussspitze (AF)*: cm	✓
Seitenteilhöhe (STH): cm (Max. Höhe: -3 cm zu gewünschter Rückenhöhe. Im Radverlauf: Angabe auf Seite 2 – 3)	✓
Seitenteillänge (STL): cm (+/- 3 cm gegenüber gewünschter Sitztiefe. Bei Sitzplatte (CC19 / CC27) kann das Mass mit Sitztiefe identisch sein	✓
Abstand Rad zu Seitenteil (RS): cm (Standard: 2,5 cm)	✓
Aufstandsbreite Lenkräder (ALR): cm Optimiert laut Hersteller	–
Fussplattenlänge (FPL): cm (nur in Verbindung mit Beinstütze durchgehend CB03 / CB05)	✓
Fussplattenbreite (FPB): cm (nur in Verbindung mit Beinstütze durchgehend CB03 / CB05)	✓
Oberkante Fussplatte hinten (OFh)*: cm	✓
Oberkante Fussplatte vorn (OFv)*: cm	✓
Freiraum Unterschenkel (FRU): cm	–
Länge ergonomischer Sitz (LSF): cm (nur in Verbindung mit Sitzrohr anatomisch geformt CA81)	–
Mittlere Sitzhöhe (mSH) : cm (nur in Verbindung mit Sitzrohr anatomisch geformt CA81)	–

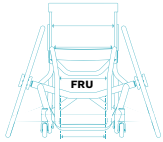
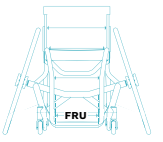
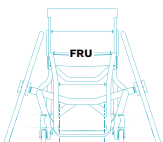
**Achtung:** Alle Sondermasse / Skizzen / Optionen die nicht im Bestellformular enthalten sind, können Sie separat auf der letzten Seite (Notizen / Skizzen) vermerken bzw. anfragen.

\* Diese Angaben sind erforderlich, um den Rollstuhl nach den Bedürfnissen des Nutzers zu fertigen. Jeder Invader wird individuell nach Mass gefertigt und ist deshalb vom Umtausch ausgeschlossen. Für alle Masse gilt eine Fertigungstoleranz von 5 mm.

Aufmass		Preis
CP12	Durch zertifizierten Fachhandel	–

Anprobe		Preis
CP14	Ja*	405,–
	Nein	–

\* Nettopreis. Verlängerung der Lieferzeit um 10 Werktage, bei nachträglichen Änderungen können weitere Kosten entstehen.

Vorderrahmenausführung			Mehrpreis
CA02 <input checked="" type="checkbox"/> 98815.000		Vorderrahmen gekröpft ohne Abweiser	–
CA42 <input checked="" type="checkbox"/> 98815.000		Vorderrahmen V-förmig ohne Abweiser	–
CA43 <input checked="" type="checkbox"/> 98815.000		Vorderrahmen mit Einzug ab Sitztiefe ohne Abweiser	–

Modell		Mehrpreis
CA70	Rahmenvariante Classic*	–
CL20	Rahmenvariante Ultralight: Massenreduktion > 20 %	775,–

\* Inkl. 4 Jahre Garantie auf den Rahmen

Sitzrohrausführung		Mehrpreis
CA80	Sitzrohr gerade	–
CA81	Sitzrohr anatomisch geformt	180,–

Rahmenezubehör		Mehrpreis
CA60	Rahmenpolster	72,–
CA61	Kippschutz: einfach / mittig (teleskopierbar: zur schnellen Einstellung auf verschiedenen Untergründen; auf Anfrage)	716,–
CA62	Kippschutz Länge: cm (Gemessen Mitte Achse zu Mitte Kippschutz) Kippschutz: doppelt (teleskopierbar: zur schnellen Einstellung auf verschiedenen Untergründen; auf Anfrage) Kippschutz Länge: cm (Gemessen Mitte Achse zu Mitte Kippschutz)	750,–

Lenkräder		Mehrpreis
CF30	Sportrolle: 72 mm	–
CF31	Sportrolle: 80 mm	42,–
98431.000	Sonderlenkräder Kundenwunsch:	auf Anfrage

Antriebsradgrösse		Mehrpreis
CG01	24"	–
CG02	25"	–
CG03	26"	–
CG04	28"	–

Antriebsradsturz		Mehrpreis
CG76	16°	–
CG77	18°	–
CG78	20°	–
CG 79	22°	–
CG45	Kundenwunsch:	229,–

Antriebsradfelge		Mehrpreis
CG06	Hohlkammer: 15,8 mm Steckachsen für 24" / 25" / 26" / 28"	–
CG10	Spinergy SLX: 15,8 mm Steckachsen für 24" / 25" / 26" / 28"	882,–
CG17	Spezialfelge: 25 mm Schnellspannachse für 24" / 25" / 26" / 28"	236,–
13374.000	Sonderräder Kundenwunsch:	auf Anfrage

Bereifung		Mehrpreis
CG31	Schwalbe RightRun 1": für 24" / 25" / 26"	–
CG35	TUFO Saalsportbereifung: für 24" / 25" / 26" / 28"	201,–
CG390	Schwalbe Dunk King: für 24" / 25" / 26" / 28" (laut Hersteller nicht für 28" Spinergy freigegeben)	120,–
CG391	Kenda Kaliente: für 24" / 25" / 26" / 28"	152,–
13634.002	Sonderbereifung Kundenwunsch:	auf Anfrage

Greifreifen		Mehrpreis
CG52	Aluminium eloxiert: 6 Halter (28" mit 12 Haltern) für 24" / 25" / 26" / 28"	–
CG56	Edelstahl poliert: 6 Halter (28" mit 12 Haltern) für 24" / 25" / 26" / 28"	43,–
CG58	Titan poliert: 6 Halter (28" mit 12 Haltern) für 24" / 25" / 26" / 28"	359,–
98431.001	Sondergreifreifen Kundenwunsch:	auf Anfrage

Greifreifen-Montage		Mehrpreis
CG70	Montage eng: 1,5 cm	–
CG71	Montage weit: 2,5 cm	–
CG72	Montage direkt an Felge: 0 cm	201,–

Zubehör Antriebsrad		Mehrpreis
CG83	Adaptersatz für 12,7 mm Steckachsen für mögliche vorhandene Antriebsräder anderer Hersteller	114,–

Rückenbespannung		Mehrpreis
CD03	Anpassbare Lederecken	–
CD04	Anpassbare Lederecken: Variante „Sponsorenrücken“	43,–
41160.001	Anpassbare Lederecken: atmungsaktiv	auf Anfrage

Hinweis: Der Rückenbügel wird üblicherweise auf 1/3 der Rückenhöhe (von oben) gesetzt. Dieses Mass kann im Einzelfall abweichen, wenn die Konfiguration dies erfordert oder der Kunde es wünscht. Der Rückenbügel ist serienmässig 8 cm tief und kann ebenfalls auf Kundenwunsch angepasst werden.

Zubehör Rücken		Mehrpreis
CD30	Flexible Rückenrohrenden	201,–
CD31	Brustgurt unflexibel nach Mass: Länge cm (Umfang des Nutzers im Stuhl)	96,–
CD28	Brustgurt flexibel, Kinetikgurt, elastisch mit Rückstellkraft: 120 cm Länge x 22 cm Breite	298,–
CD29	Brustgurt flexibel, Kinetikgurt, elastisch mit Rückstellkraft, nach Kundenwunsch: Länge cm	456,–

Seitenteile		Mehrpreis
CE14	Rohrbogen: mit Gurten bespannt	–
CE15	Rohrbogen: mit Aluminiumblech verkleidet	470,–

Seitenteilbemassung		Mehrpreis
CE16	Seitenteil nach Mass: Länge x Höhe, gemäss Seite 2 – 3	–
CE17	Seitenteil dem Radverlauf folgend: Distanz Seitenteil zu Radverlauf (DSR) cm + Angabe = Verlauf oberhalb Rad, – Angabe = Verlauf unterhalb Rad	–

Sitzbespannung		Mehrpreis
CC14	Sitzbespannung anpassbar	–
CC19	Feste Sitzplatte: Aluminium	397,–
CC27	Feste Sitzplatte: Carbon	618,–

Sitzkissen		Mehrpreis
CC05	Evolight, atmungsaktiv, 6 cm	425,–
CC31	Weich	3 cm 5 cm 136,–
CC32	Weich	8 cm 10 cm 136,–
CC33	Schaumstoff, extra hart: Center Version, 5 cm	136,–
CC41	Hart	3 cm 5 cm 136,–
CC42	Hart	8 cm 10 cm 136,–

Sitzkissenbezug		Mehrpreis
CC34	Supratex: Nylon, rutschhemmend	63,–
CC35	Schweissresistent und atmungsaktiv	85,–

Positionierung		Mehrpreis
CB53	Oberschenkelgurt nach Mass (in cm): Länge cm (Umfang des Nutzers im Stuhl)	93,–
481A64=ST059	Wadenband	17,20
98185.000	Fussgurt nach Mass: cm An der Fussplatte An den Zentralrohren siehe Vermerk Notizen	auf Anfrage

Fussplatte		Mehrpreis
CB06	Offener Fussbügel: starr	–
CB03	Höheneinstellbare Fussplatte: Montage der Fussplatte auf: OFv cm, OFh cm (max. + 6 cm Erhöhung zum angegebenen Mass Oberkante Fussplatte vorne / hinten)	249,–
CB05	Verschraubte Fussplatte	213,–
CB18	Fusskasten Carbon: Masse 24 cm breit, 31 cm lang	598,–
CB28	Fusskasten Aluminium nach Mass: bitte Skizze mit Masse beifügen	468,–
CB29	Fusskasten Kunststoff: Masse 24 cm breit, 31 cm lang	235,–

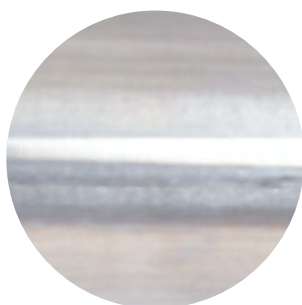
Zubehör Fussplatte		Mehrpreis
CB79	Anti-Rutsch-Belag	64,–
CB76	Aufkantung für Fussplatte vorn: cm (nur in Verbindung mit durchgehendem Fussbrett CB03 / CB05 möglich)	65,–
CB77	Aufkantung für Fussplatte hinten: cm (nur in Verbindung mit durchgehendem Fussbrett CB03 / CB05 möglich)	65,–
CB78	Aufkantung für Fussplatte seitlich: cm (nur in Verbindung mit durchgehendem Fussbrett CB03 / CB05 möglich)	118,–

Speichenschutz		Mehrpreis
CG90	Transparent	226,–

Sonderzubehör		Mehrpreis
CZ58	Antriebsradtasche für zwei Antriebsräder bis 28"	121,–
13489.003	Team-Rädertasche für vier Antriebsräder bis 28"	auf Anfrage
CG87	Hochdruckpumpe: 14 bar	175,–

Rahmenfarben / Design (siehe Seite 8) (Sonderbau-Nr. 24817.001)		Mehrpreis
	Aluminium natur	–
	Brillant silber	400,–
	Anthrazit metallic	400,–
	Tiefschwarz RAL 9005	400,–
	Eisblau	400,–
	Sparkle light orange	400,–
	Vinho Sparkle	400,–
	Marine blue	400,–
	Sky blue	400,–
	Tiefschwarz RAL 9005 matt	400,–
	Candy red	400,–
	Signalrot RAL 3001	400,–
	Sparkle granny-smith	400,–
	Weiss RAL 9016	400,–
	Shimano matt	400,–
24817.001	Weitere Sonderfarben (Pulverbeschichtet) nach Kundenwunsch:	auf Anfrage

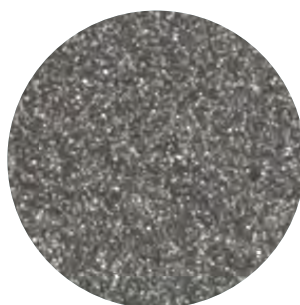
## Rahmenfarben



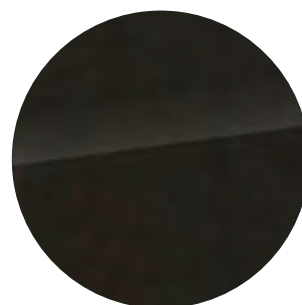
**Aluminium natur**



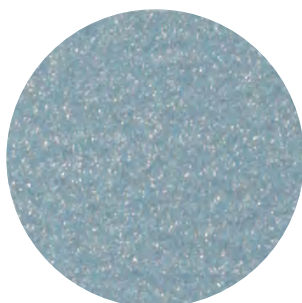
**Brillant silber**



**Anthrazit metallic**



**Tiefschwarz RAL 9005**



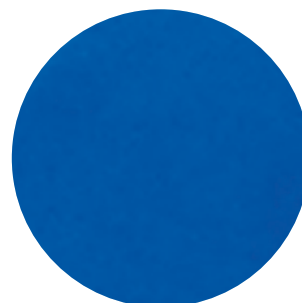
**Eisblau**



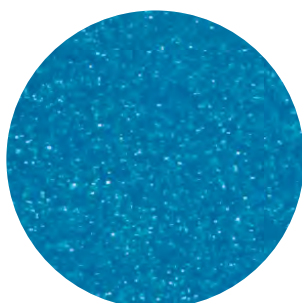
**Sparkle light orange**



**Vinho sparkle**



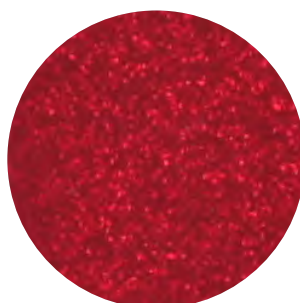
**Marine blue**



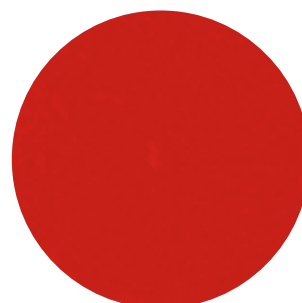
**Sky blue**



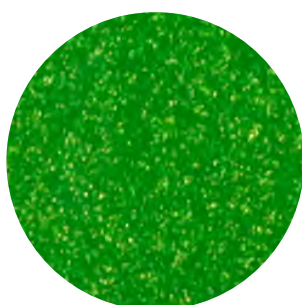
**Tiefschwarz RAL 9005 matt**



**Candy red**



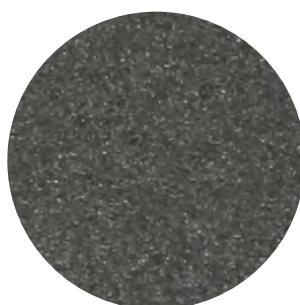
**Signalrot RAL 3001**



**Sparkle granny-smith**



**Weiss RAL 9016**



**Shimano matt**



**Information** (Abbildungen ähnlich)



**CD30**  
Flexible Rückenrohrenden



**CD31**  
Brustgurt unflexibel



**CD28 / 29**  
Kinetik Brustgurt flexibel



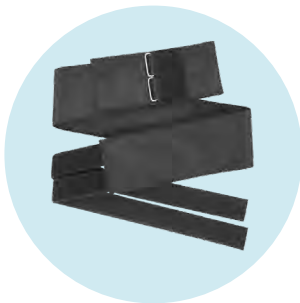
**CE14**  
Rohrbogen, mit Gurten bespannt



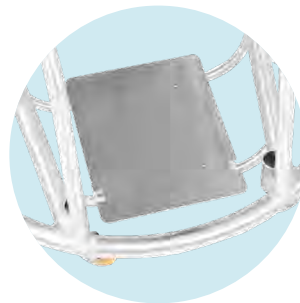
**CE15**  
Rohrbogen, mit  
Aluminiumblech verkleidet



**CD04**  
Verlängerter Rückenlatz



**CB53**  
Oberschenkelgurt nach Mass



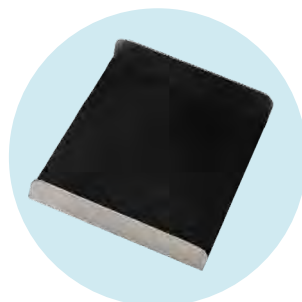
**CB05**  
Verschraubte Fussplatte



**CB18**  
Fusskasten Carbon



**CB29**  
Fusskasten Kunststoff



**CB79 Anti-Rutsch-Belag**  
**CB76 / 77**  
Aufkantung für verschraubte  
Fussplatte vorn / hinten



**CZ58**  
Antriebsradtasche

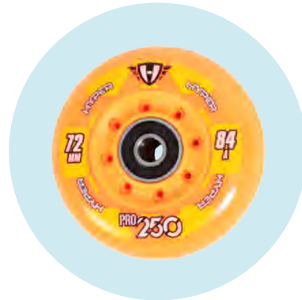


**CA61 Kippschutz,**  
einfach / mittig

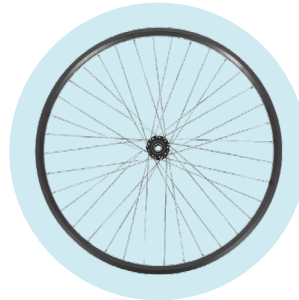
**Information** (Abbildungen ähnlich)



**CA62**  
Kippschutz, doppelt



**CF30 / 31**  
Sportrolle 72 / 80 mm



**CG06**  
Hohlkammer,  
15,8 mm Steckachsen



**CG10**  
Spineray SLX



**CG17**  
Spezialfelge,  
25 mm Schnellspannachse



**CG31**  
Schwalbe RightRun 1"



**CG35**  
TUFO Saalsportbereifung



**CG391**  
Kenda Kaliente



**CD03**  
Rückenbespannung  
anpassbar, Lederecken



**CG390**  
Schwalbe Dunk King

## Notizen / Skizzen