

Grundpreis: CHF 13'684.–

Tarif-Ziffer: 60.118.004

Empfohlene Verkaufspreise in CHF,
gültig ab 01.01.2023, exkl. 7,7% MWSt

Kostenvoranschlag		Bestellung	
Sonderbauanlage liegt bei			
Rechnungsanschrift/Kundennummer			
Lieferanschrift			
Kommission		Name	
		
		Datum	Unterschrift
Mit der Bestellung verpflichten Sie sich, die Gebrauchsanweisungen/Serviceanleitungen von Zubehör und Produkten anderer Hersteller bei der Kombination mit einem Ottobock Produkt zusätzlich zu den Gebrauchsanweisungen/Serviceanleitungen der jeweiligen Ottobock Produkte zu beachten sowie unsere allgemeinen Geschäftsbedingungen gelesen, verstanden und akzeptiert zu haben. Darüber hinaus verpflichten Sie sich, mit der Bestellung eine eigene Konformitätsbewertung oder Zulassung entsprechend den nationalen Erfordernissen durchzuführen, wenn Sie Modifikationen oder Anbauten vornehmen, die nicht mit den Vorgaben der Ottobock Gebrauchsanweisungen/Serviceanleitungen übereinstimmen.			

Datenblock Endkunde

Nachname	Vorname
Strasse	Ort
Telefon	E-Mail
Indikation	Kostenträger

Juvo B6

Elektrorollstuhl

Frontantrieb (FWD)
Heckantrieb (RWD)
Mittelradantrieb (MWD)

Artikel-Nr. : 490E75=0_AE02_C



Abbildung zeigt Aufpreispositionen

Grundausrüstung

- R-net/TEN°-Steuerung (120 A)
- 10 km/h
- 63 Ah (C5), 72Ah (C20) Gel Batterien
- Ladegerät 12A
- USB-Anschluss
- Antriebsradfederung
- Rückenbespannung anpassbar
- Standardsitz
- Sitzkissen
- Armlehnen einstellbar
- Fussstützen geteilt, Kunststoff
- Beckengurt mit Gurtschloss
- Bereifung pannensicher/-geschützt

max. Zuladung: 160 kg
max. Gesamtgewicht 320 kg (Rollstuhl und Zuladung)

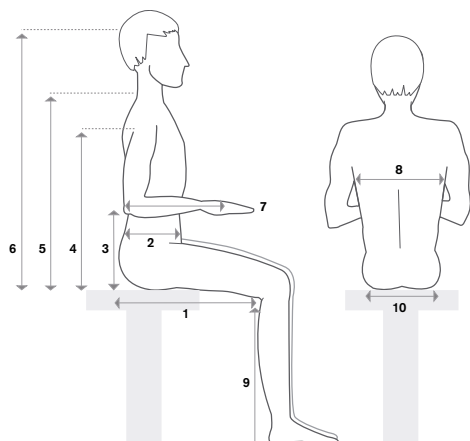
**Bei den angegebenen Nummerncodes
handelt es sich nicht um Artikelnummern
zur Ersatzteilbestellung.
Bitte verwenden Sie hierzu den
Ersatzteilkatalog.**

Alle angegebenen Masse zur Fertigstellung des Rollstuhls entsprechen der Richtigkeit und sind verbindlich.

Otto Bock (Schweiz) AG · Human Mobility · Luzerner Kantonsspital 10 · 6000 Luzern 16 · Telefon 041 455 61 71 · Telefax 041 455 61 70

Grunddaten (freiwillige Angaben)

Geschlecht _____ Alter _____



Pflichtangaben*

Körpergröße in cm _____

Körpergewicht in kg _____

1 Sitztiefe _____

2 Rumpftiefe _____

3 Armlehnenhöhe _____

4 Achselhöhe _____

5 Schulterhöhe _____

6 Scheitelhöhe _____

7 Unterarmlänge bis Handmitte _____

8 Rumpfbreite _____

9 Unterschenkelhöhe _____

10 Sitzbreite _____

* Die Angaben sollen helfen, eine benutzerorientierte Einstellung der Produkte zu unterstützen. Ottobock garantiert die vertrauliche und rein interne Verwendung dieser Daten.

Antriebsart		Bitte auswählen
EA004		Frontantrieb (FWD) - bedingt EF023 Gyro Modul
EA005		Heckantrieb (RWD)
EA006		Mittelradantrieb (MWD)

Max. Benutzergewicht	
bis 75 kg	
75 – 100 kg	
100 – 113 kg	
113 – 140 kg	nicht in Verbindung mit Baxx-Rückensystem
140 – 160 kg	nicht in Verbindung mit Baxx-Rückensystem
Nutzergewicht und persönliches Gepäck, wird für die Anpassung der Chassisfederung benötigt.	

Chassisgröße	
EA008	Größe 2 (Gesamtbreite 64 cm, max. Zuladung bis 160 kg)

Sitztiefe (ST) in cm							
34 ¹	36 ¹	38 ²	40 ²	42	44	46	¹ nur mit Juniorsitz ² Junior- & Standardsitz klein
48	50	52	54	56	58		

Sitzbreite (SB) in cm											
34 ³	36 ³	38	40	42	44	46	48	50	52	54	56
³ nur mit Juniorsitz											

Sitzneigung (Voreinstellung)				
-3° ⁴	0°	3°	6°	9°
⁴ Nicht in Verbindung mit el. Sitzkantelung. Nicht in Verbindung mit FWD und MWD. Nicht in Verbindung mit RWD und VAS-Sitz)				

Unterschenkelhöhe (UL) in cm									
15	16	17	18	19	20	21	22	23	24
25	26	27	28	29	30	31	32	33	34
35	36	37	38	39	40	41	42	43	44
45	46	47	48	49	50	51	52	53	54

Sitzhöhe (SH) in cm						
45 ⁵	47	49	51	53	55	57 ⁵
⁵ Nur erreichbar ohne el. Sitzkantelung und ohne Sitzlift.						
Sitzhöhe unbelastet gemessen vom Boden bis Oberkante Sitzblech, bei 0° Vorkantelung, ohne Sitzlift und ohne Sitzkissen. Bei Belastung wird die angegebene Sitzhöhe um mindestens 1 cm niedriger ausfallen (RWD mit Federung und FWD).						

Standardsitz		Tarif-Ziffer	Mehrpreis
EC001	Standardsitz, Junior (ST 34 ... 40 cm, SB 34 ... 40 cm, RH 47 cm ... 37 cm, einstellbar in 5 cm Schritten, max. Zuladung ≤ 50 kg / nicht in Verbindung mit Rücken- und Sitzpolster mit Kontur		213.–
EC002	Standardsitz, klein (ST 38 ... 46 cm, SB 38 ... 42 cm, RH 55 cm ... 45 cm, einstellbar in 5 cm Schritten)		–
EC003	Standardsitz, gross (ST 42 ... 50 cm, SB 44...48 cm, RH 55 cm ... 45 cm, einstellbar in 5 cm Schritten)		–
EC004	Standardsitz, XL (ST 42 ... 50 cm, SB 50 ... 56 cm, RH 55 cm ... 45 cm, einstellbar in 5 cm Schritten)		213.–

Sitzsysteme		Tarif-Ziffer	Mehrpreis
EC005	VAS (Variabel anpassbarer Sitz mit Ergo-Joint System, mitwachsend) (ST 38 ... 58 cm, SB 38 ... 54 cm, RH: 55 cm, 53 cm, 51 cm, 45 cm)		597.–

Sitzkissen (nur in Verbindung mit Standardsitz oder VAS-System)		Tarif-Ziffer	Mehrpreis
EC011	Ohne		
EC012	Sitzkissen, schwarz bezogen (Dicke 5 cm)		–
EC013	Sitzkissen mit Inkontinenzbezug (Dicke 5 cm)	70.145.000	76.–
EC034	Sitzkissen Livo (Sitzkissendicke 5 cm)	70.142.000	133.–
EC035	Sitzkissen Evoflair (Sitzkissendicke 8 cm)	70.142.000	439.–
EC014	Terra (bis 150 kg, Sitzkissendicke 6 cm)	70.142.000	344.–
EC015	Terra Aquos (bis 150 kg, Sitzkissendicke 6 cm)	70.142.000	395.–
EC016	Terra Flair (bis 150 kg, Sitzkissendicke 6 cm)	70.143.000	691.–
EC018	Cloud (bis 150 kg, Sitzkissendicke 11 cm)	70.143.000	1'037.–

Contoursitzkissen		Tarif-Ziffer	Mehrpreis
EC020	Kissen mit flacher Kontur (Sitzkissendicke 7 cm) nicht in Verbindung mit EC001	70.142.000	344.–
EC021	Kissen mit tiefer Kontur (Sitzkissendicke 9 cm) nicht in Verbindung mit EC001	70.142.000	344.–

Bezug für Contoursitzkissen (nur in Verbindung mit Contour-Sitz mit flacher oder tiefer Kontur)		Tarif-Ziffer	Mehrpreis
EC022	Stoffbezug		–
EC023	Kunstlederbezug		–
EC024	Inkontinenz-Bezug (kann zusätzlich zum Optionscode EC 022 bestellt werden)	70.145.000	64.–

Rückenausführung / Ausführung für Contour-Rücken		Tarif-Ziffer	Mehrpreis
ED032	Ohne Rückenpolster		
ED033	Rückenpolster, anpassbar		–
ED034	Rückenpolster mit flacher Kontur (Reduzierung der Sitztiefe um ca. 2 cm)nicht in Verbindung mit EC001		411.–
ED035	Rückenpolster mit tiefer Kontur, (Reduzierung der Sitztiefe um ca. 2 cm)nicht in Verbindung mit EC001	70.136.000	411.–
ED050	Rückenpolster mit flacher Kontur, anpassbar mit Überwurf (Reduzierung der Sitztiefe um ca. 2 cm) nur in Verbindung mit EC005		480.–
ED051	Rückenpolster mit tiefer Kontur, anpassbar mit Überwurf (Reduzierung der Sitztiefe um ca. 2 cm) nur in Verbindung mit EC005	70.136.000	480.–

Bezug für Rückenpolster mit Kontur			Mehrpreis
ED037		Stoffbezug	-
ED038		Kunstlederbezug	-

Zubehör für Rückenpolster mit Kontur (nur für Rückenpolster mit tiefer Kontur)			Tarif-Ziffer	Mehrpreis
ED039		Ergonomische Seitenführung verstärkt	70.135.000	128.-
ED040		Lumbalpolster, ergonomisch anpassbar	70.135.000	107.-

Rückenausführung Baxx			Tarif-Ziffer	Mehrpreis
ED036		Baxx Rückensystem, Aluminiumrücken ohne Schulteraussparung (AFT-Serie) inkl. Montageset (reduziert die Sitztiefe um 2 cm; die Rückenbreite ergibt sich aus der gewählten Rückenbreite; max. Zuladung 113 kg)	70.131.000	1'010.-
Bitte nutzen Sie das Bestellblatt Baxx Aluminiumrücken.				

Rückenhöhe für Baxx			Mehrpreis
ED041		Hoch (18"/46cm)	-
ED042		Extra hoch (20"/51cm)	-

Rückenkontur für Baxx			Mehrpreis
ED043		Active (2,5"/6cm)	-
ED044		Tief (4"/10cm)	68.-
ED045		Extra Tief (6"/15cm)	149.-

Farbe für Baxx-Rücken		
ED002		Anthrazitemetallic
ED003		Schwarz RAL 9005
ED004		Eisblau
ED005		Sparkle Hellorange
ED009		Vinho Sparkle
ED012		Sky blue
ED013		Schwarz RAL 9005 matt
ED014		Candy Rot
ED016		Silbermetallic
ED017		Gelb RAL 1023
ED018		Signalrot RAL 3001
ED021		Sparkle Granny-Smith
ED022		Cream RAL 9001
ED023		Weiss RAL 9016
ED027		Shimano matt

Elektrische Sitzkantelung (nur möglich mit Sitzneigung 0°)			Tarif-Ziffer	Mehrpreis
EC025		Elektrische Sitzkantelung 45° mit Schwerpunktverlagerung (Sitzneigung 0°) die Schwerpunktverlagerung verhindert das nach hinten überzukippen	60.554.000	1'722.-
EC026		Sitzhöhenverstellung 35 cm	70.353.000	3'061.-
EC027		Sitzhöhenverstellung 35 cm mit Sitzkantelung 45° (mit Schwerpunktverlagerung)	60.554.000 70.353.000	4'435.-

Rückenwinkelverstellung		Tarif-Ziffer	Mehrpreis
ED046	Mechanische Verstellung in Stufen (Standardsitz 0/10/20/30°, -9/1/11/21°; VAS -5/0/10/20/30°)		–
ED047	Elektrische Rückenwinkelverstellung 30°	60.551.000	1'594.–

Memory Modul für Sitzverstellung		Tarif-Ziffer	Mehrpreis
EU122	Rückenwinkelverstellung, vorprogrammiert 20°	70.421.000	491.–
EU123	Sitzkantelung, vorprogrammiert 20°	70.421.000	491.–
EU124	Rückenwinkelverstellung/Sitzkantelung, vorprogrammiert 35°/15°	70.421.000	976.–
EU127	Geschwindigkeitsreduzierung (Summenwinkel > 35°)	70.421.000	263.–

Die Kombination aus den aufgeführten Kopfstützen und Halterungen ist nach ISO 7176-19 Crash getestet.

Anbau-Set für Kopf- und Nackenstütze

Bitte nutzen Sie ebenfalls das Bestellblatt für Rollstuhlzubehör.

Mehrpreis

EL001	Kopfstützenhalterung Goose Neck, für Care Line	195.–
EL002	Kopfstützenhalterung mehrachsrig, gekröpft, für Care Line	163.–
EL003	Kopfstützenhalterung mehrachsrig, gerade, für Care Line	153.–
EL031	UniLink Kopfstützenhalter, mehrachsrig, nur für Advanced Line	531.–

Zubehör UniLink (kann zum Ausgleich des Abstandes bei kyphotischer Kopfhaltung verwendet werden)

Mehrpreis

EL039	UniLink Verlängerungselement, 38 mm	122.–
EL038	UniLink Verlängerungselement, 50 mm	122.–
EL040	UniLink Verlängerungselement, 75 mm	122.–

Kopfstützen

Mehrpreis

Care Line (nur in Verbindung mit EL001, EL002, EL003)

EL006	Kopfstütze, klein	133.–
EL007	Kopfstütze, gross	133.–
EL013	Kopf-/Nackenstütze, klein	128.–
EL014	Kopf-/Nackenstütze, gross	128.–
EL015	Kopf-/Nackenstütze, X-Form, klein	154.–
EL016	Kopf-/Nackenstütze, X-Form, gross	154.–

Advanced Line (nur in Verbindung mit EL031, EL038)

EL033	Comfort Plus, Grösse S	281.–
EL034	Comfort Plus, Grösse M	281.–
EL035	Comfort Plus, Grösse L	281.–
EL036	Combo (3-teilig), Grösse S	503.–
EL037	Combo (3-teilig), Grösse L	503.–

Weitere Kopfstützensysteme finden Sie in unserem Bestellblatt für Rollstuhlzubehör.

Gurte		Tarif-Ziffer	Mehrpreis
EP001	<input checked="" type="checkbox"/> Beckengurt mit Gurtschloss (Beckengurt zur Strassenverkehrszulassung erforderlich)		–
EP002	2-Punkt Beckengurt, gepolstert, Gurtschloss aus Metall	70.112.000	233.–
EP003	2-Punkt Beckengurt, gepolstert, Gurtschloss aus Kunststoff	70.112.000	233.–
EP020	2-Punkt Beckengurt, aufrollbar, Gurtschloss auf Joystickseite	70.112.000	341.–

Bitte nutzen Sie ebenfalls das Bestellblatt für Rollstuhlzubehör.

Zubehör für VAS-Sitz (nur in Kombination mit VAS-Sitz)			Mehrpreis
ED048		Schiebegriffe	128.–
Armlehnen			Mehrpreis
EE023		Armlehnen standard	–
EE024		Armlehnen hochschwenkbar für VAS und Standardsitz keine Sitzbreitenverstellung über Seitenteileinschübe möglich (Effektive Sitzbreite (+/- 1 cm pro Seite) am Standardsitz Klein SB 42 cm, Standardsitz Gross SB 48 cm, Standardsitz XL SB 56 cm, VAS plus 2 cm) (max. 125 kg Benutzergewicht, nicht in Verbindung mit Standard Sitz Junior)	136.–
Ausführung Beinstützen		Tarif-Ziffer	Mehrpreis
EB001		Standard wegschwenkbar (Grundausstattung)	–
EB002		Beinstützen mechanisch hochschwenkbar mit Längenausgleich, nur in Verbindung mit Alu-Fussplatten, max. Zuladung 140 kg (UL bei Standardsitz ab 27 cm, VAS ab 32 cm) (Kniewinkelverstellbar über Gasdruckfeder), nicht kombinierbar mit UL < 21 cm)	2x 70.151.000 756.–
EB003		Beinstützen elektrisch hochschwenkbar mit Längenausgleich, nur in Verbindung Alu-Fussplatten, separat steuerbar selbstkontaktierend (UL bei Standardsitz ab 27 cm, VAS ab 32 cm).	70.152.000 2'308.–
EB004		Beinstützen elektrisch hochschwenkbar mit Längenausgleich, nur in Verbindung mit Alu-Fussplatten, zusammen steuerbar selbstkontaktierend (bis 140 kg mit Fussplatte geteilt, ab 140 kg mit durchgehendes Fussbrett; UL bei Standardsitz ab 27 cm, VAS ab 32 cm).	70.152.000 2'308.–
EB013		Beinstütze zentral montiert	922.–
Ausführung der Fussplatte			Mehrpreis
EB006		Fussplatte geteilt, Kunststoff (max. Zuladung 140 kg, nicht in Kombination mit hochschwenkbaren Versionen)	–
EB007		Fussplatte geteilt, Aluminium (max. Zuladung 160 kg)	156.–
EB009		Fussplatte durchgehend, Aluminium	195.–
Zubehör Beinstütze			Mehrpreis
EB010		Seitliches Beinpolster (für mechanisch und elektrisch hochschwenk. Beinstützen)	180.–
Batterien			Mehrpreis
EU032	<input checked="" type="checkbox"/>	Gel 63Ah (C5), 72Ah (C20) (nur in Kombination mit Chassis Gr. 2)	–
Ladegerät			Mehrpreis
EU042		12A Ladegerät, inkl. externe mag. Ladebuchse (Anbauseite rechts)	–
EU044		10A Ladegerät, lüfterlos	–
EU046		10A Ladegerät, mit Lüfter	–
Lenkradschwinge		Tarif-Ziffer	Mehrpreis
EF001	<input checked="" type="checkbox"/>	Mit Federung	70.374.000 –
Lenkräder für MWD		Tarif-Ziffer	Mehrpreis
EF003		6" Lenkräder PU Komfort (nur für MWD)	60.556.000 –

Lenkräder für FWD und RWD			Tarif-Ziffer	Mehrpreis
EF005		9" Luftbereifung pannengeschützt		-
EF006		9" Pannensicher	60.556.000	-
EF007		10" Luftbereifung pannengeschützt		-
EF008		10" Pannensicher	60.556.000	-
Antriebsräder			Tarif-Ziffer	Mehrpreis
EG001		14" Luftbereifung pannengeschützt		-
EG002		14" Pannensicher	60.556.000	-
Reifenfarbe				Mehrpreis
EG011		Grau		-
EG012		Schwarz		-
Reifenprofil				Mehrpreis
EG013		Rillenprofil (nur in Verbindung mit grauer Bereifung)		-
EG014		Stollenprofil (nicht in Verbindung mit MWD)		-
EG015		Lenkräder mit Rillenprofil; Antriebsräder mit Stollenprofil		-
Rahmenfarbe				Mehrpreis
003		Schwarz RAL 9005		-
012		Sky blue		-
018		Signalrot RAL 3001		-
021		Sparkle granny-smith		-
027		Shimano matt		-
002		Anthrazitmetallic		-
004		Eisblau		-
005		Sparkle Hellorange		-
009		Vinho sparkle		-
013		Schwarz RAL 9005 matt		-
014		Candy Rot		-
016		Silbermetallic		-
017		Gelb RAL 1023		-
022		Cream RAL 9001		-
023		Weiss RAL 9016		-
Zubehör Fahrgestell				Mehrpreis
EA010	<input checked="" type="checkbox"/>	Spritzschutz für Antriebsräder		-
EA011		Spritzschutz für Lenkräder		68.-
Lenkstop für Lenkräder				Mehrpreis
EF020		Mechanische Lenkarretierung (nur in der Kombination aus Spritzschutz für Lenkräder und RWD)		552.-
Weiteres Zubehör Fahrgestell				Mehrpreis
ES002		Fahrzeug-Transport-Satz (nach ISO 7176-19, nur bei VAS und Standardsitz möglich) max. Zuladung bis 140 kg		227.-
ES013		Montageset für Dahl-Dockingsystem		183.-

Anschluss für externe Stromversorgung, rechts				Mehrpreis	
(dient der Versorgung externer Geräte wie Mobiltelefon, nicht für die Ladung medizinischer Geräte)					
ET002		12V		480.–	
ET003		24V		210.–	
Anschluss für externe Stromversorgung, links				Mehrpreis	
(dient der Versorgung externer Geräte wie Mobiltelefon, nicht für die Ladung medizinischer Geräte)					
ET005		12V		480.–	
ET006		24V		210.–	
USB-Anschluss für externe Stromversorgung					
	<input checked="" type="checkbox"/>	ET004 USB, rechts	ET 007 USB, links	–	
Beleuchtung				Tarif-Ziffer	Mehrpreis
ES021		LED Beleuchtung nach StVZO mit Magnethalter		60.553.000	682.–
Steuerung					Mehrpreis
EU053	<input checked="" type="checkbox"/>	R-net/TEN° (120A)			–
Eingabe für R-net/TEN° Powermodul (Bedienpult)				Tarif-Ziffer	Mehrpreis
EU065		TEN° Handmodul, Standardfarbe Shimano matt inkl. Bluetooth und IR, mit LCD Farbanzeige, inkl. 2 Eingänge für externe Tasten			–
EU066		TEN° Handmodul, Farbe wählbar inkl. Bluetooth und IR, mit LCD Farb-anzeige, inkl. 2 Eingänge für externe Tasten			–
EU079		R-net LED Handmodul			–
13650.001		R-Net Colour Joystick (493U65=SK113 Sonderbau)			–
EU063		TEN° (120A) Tischmodul, elektr. umkehrbar (inkl. 1 Piko-Button für Schwenken) Hinweis: Die mitgelieferte Hupe kann als zu leise empfunden werden, Ottobock empfiehlt die Verwendung einer externen Hupe, falls kein TEN° Display Modul verwendet wird.			70.401.000 3'329.–
Joystick für TEN° Tischmodul				Tarif-Ziffer	Mehrpreis
EU116		Betätigungskraft 250 g			70.401.000 –
EU117		Betätigungskraft 120 g			70.401.000 2'541.–
Montagematerial tischseitig für TEN° Tischmodul				Tarif-Ziffer	Mehrpreis
ES014		Therapietisch mit Halterung, TEN° Tischmodul zentral montiert			70.161.000 1'102.–
ES015		Therapietisch (ohne Ausschnitt) mit Halterung , inkl. Schablone für TEN° Tischmodul (zur individuellen Platzierung durch den Händler)			70.161.000 826.–
ES016		nur Halterung, inkl. Schablone für TEN° Tischmodul (zur individuellen Platzierung durch den Händler)			70.161.000 630.–
Gehäusefarben für Handmodul, TEN°					Mehrpreis
EU002		Anthrazitmetallic			–
EU003		Schwarz RAL 9005			–
EU004		Eisblau			–
EU005		Sparkle Hellorange			–
EU009		Vinho Sparkle			–
EU012		Sky blue			–
EU013		Schwarz RAL 9005 matt			–
EU014		Candy Rot			–
EU016		Silbermetallic			–
EU017		Gelb RAL 1023			–

EU018		Signalrot RAL 3001	–
EU021		Sparkle Granny-Smith	–
EU022		Cream RAL 9001	–
EU023		Weiss RAL 9016	–

Externe Taster (Anschluss am TEN° Handmodul oder Tischmodul)		Tarif-Ziffer	Mehrpreis
EU067	2 Piko Button, Durchmesser 50 mm (1x rot und 1x schwarz)	70.401.000	289.–
EU068	2 Piko Button, Durchmesser 30 mm (1x rot und 1x schwarz)	70.401.000	289.–
EU097	Tastenmodul (für elektrische Sitzfunktionen, Anbau gegenüber Handmodulseite)	70.401.000	1'294.–
EU098	Tastenmodul inkl. 1 Piko-Button Ø 30 mm, rot für Ein/Aus (für elektrische Sitzfunktionen, zur Montage an TEN°-Handmodul)	70.401.000	1'363.–
EU099	Tastenmodul inkl. 1 Piko-Button Ø 50 mm, rot für Ein/Aus (für elektrische Sitzfunktionen, zur Montage an TEN°-Handmodul)	70.401.000	1'363.–

Halter für Handmodul		Mehrpreis
EU071	Parallel wegschwenkbar	–
EU072	Parallel wegschwenk- und höhen-einstellbar , 9,5 cm Höhenverstellung	–

Anbauseite Handmodul oder Tisch		
	Rechts	Links

Zubehör Steuerung allgemein		Mehrpreis
EU080	Tetragabel, waagrecht (verstellbar für Handbreite 70 ... 90 mm)	144.–
EU081	Stick S80 (Spezialjoystickgriff 80 mm)	87.–
EU082	Soft Ball (schwarz bezogen)	185.–
EU083	Kugelaufsatz, klein (Durchmesser 43 mm)	108.–
EU084	Kugelaufsatz, gross (Durchmesser 48 mm)	216.–
EU085	Softkugel, bunt (Durchmesser 30 mm, 4 Stück)	87.–

Module für Steuerung R-net/TEN° (Omni)		Tarif-Ziffer	Mehrpreis
EU054	TEN° LCD-Modul (bei Verwendung als 1-Tastersteuerung ist eine Programmierung durch den Fachhändler erforderlich; bitte Taster separat bestellen;	70.401.000	2'218.–
EU055	Input/output Modul (wird benötigt für Easywave Funkfernsteuerung)	70.401.000	649.–

Halter für TEN° LCD-Modul (Omni)		Tarif-Ziffer	Mehrpreis
EU073	Standard (Anbauseite gegenüber Bedienpult; nicht in Verbindung mit Therapietisch möglich)		–
EU074	Schwanenhals (Anbauseite gegenüber Bedienpult; nicht in Verbindung mit Therapietisch möglich)		527.–
EU075	Mit Schwanenhals für Montage am Therapietisch (beigelegt)		527.–
EU110	Halterung für Armlehne inkl. 1 Fingertaster (für Ein/Aus, Anbau an Bedienpultseite)	70.421.000	398.–
EU111	Halterung für Armlehne inkl. 2 Fingertaster (für Ein/Aus und Mode, Anbau an Bedienpultseite)	70.421.000	626.–
EU112	Halterung für Armlehne inkl. 1 Piko-Button (Durchmesser 30 mm rot für Ein/Aus, Anbau an Bedienpultseite)	70.421.000	451.–
EU113	Halterung für Armlehne inkl. 2 Piko-Buttons (Durchmesser 30 mm rot/schwarz für Ein/Aus und Mode, Anbau an Bedienpultseite)	70.421.000	691.–
EU118	Ohne Halterung inkl. 2 Piko-Buttons (Durchmesser 30 mm rot/schwarz für Ein/Aus und Mode)	70.421.000	563.–

Aktuatormodul für Steuerung R-net/TEN°				Mehrpreis
EU056	<input checked="" type="checkbox"/>	Aktuatormodul		–
Weiteres Zubehör Steuerung			Tarif-Ziffer	Mehrpreis
EU057		Begleitpersonensteuerung	70.401.000	1'371.–
EU094		Easywave Funkmodul (nur in Kombination mit Input/Output Module)	70.401.000	534.–
Anbauseite Begleitpersonensteuerung				
		Rechts	Links	
Spurstabilisierung			Tarif-Ziffer	Mehrpreis
EF022		Mechanisch (nicht möglich bei MWD und FWD)		388.–
EF023		Elektronisch - Gyro Modul, (Erforderlich bei der Auswahl FWD)	70.401.00	736.–
Antriebsmotoren				Mehrpreis
ET016	<input checked="" type="checkbox"/>	Performance, verstärkt (4-polig)		–
Geschwindigkeit				Mehrpreis
ET014	<input checked="" type="checkbox"/>	10 km/h		–
Zubehör Allgemein			Tarif-Ziffer	Mehrpreis
ES003		Tasche für Mobiltelefon		48.–
ES004		Gepäckträger		438.–
ES005		Stockhalter	60.512.000	151.–
ES006		Rückspiegel anklappbar (Montage auf der Gegenseite zum Bedienpult) (nicht in Verbindung mit Therapietisch)	60.555.000	162.–
ES007		Werkzeugsatz		58.–
ES010		Halter für Getränke		41.–
ET001		Hupe extra laut		243.–
ES012		Therapietisch wegschwenkbar (Schwenkarm gegenüber Bedienpult; nicht in Verbindung mit Rückspiegel)	70.161.000	692.–
ES023		Rucksackhalter (max. Zuladung 10 kg)		121.–
Sonderbauten				Mehrpreis
21187.002		Plattform für Sitzschalenaufnahme, für Juvo mit Standardsitz		auf Anfrage
21083.012		Plattform für Beatmungsgerät aus Alu, für Juvo		auf Anfrage
20465.005		el. Rückenwinkelverstellung von -10° bis + 50°		auf Anfrage
104447.000		Brustbügel für Mini-/Midijoystick		auf Anfrage
122019.002		Armstützen mitlaufend, nur für Sitzsystem VAS		auf Anfrage
21054.001		Schlüsselschalter		auf Anfrage

Sondersteuerungen (nur ausfüllen wenn Sondersteuerungen benötigt werden)				
Module für Steuerung R-net/TEN°			Tarif-Ziffer	Mehrpreis
EU054		TEN° LCD- Modul (Omni)	70.401.000	2'218.–
EU055		Input/output Modul (wird benötigt für Easywave Funkfernsteuerung)	70.401.000	649.–
Halter für TEN° LCD-Modul (Omni)			Tarif-Ziffer	Mehrpreis
EU073		Standard (Anbauseite gegenüber Bedienpult)		–
EU074		Schwanenhals (Anbauseite gegenüber Bedienpult)		527.–
EU075		Mit Schwanenhals für Montage am Therapietisch (beigelegt)		527.–
EU110		Halterung für Armlehne inkl. 1 Fingertaster (für Ein/Aus, Anbau an Bedienpultseite)	70.421.000	398.–
EU111		Halterung für Armlehne inkl. 2 Fingertaster (für Ein/Aus und Mode, Anbau an Bedienpultseite)	70.421.000	626.–
EU112		Halterung für Armlehne inkl. 1 Piko-Button (Durchmesser 30 mm rot für Ein/Aus, Anbau an Bedienpultseite)	70.421.000	451.–
EU113		Halterung für Armlehne inkl. 2 Piko-Buttons (Durchmesser 30 mm rot/schwarz für Ein/Aus und Mode, Anbau an Bedienpultseite)	70.421.000	691.–
EU118		Ohne Halterung inkl. 2 Piko-Buttons (Durchmesser 30 mm rot/schwarz für Ein/Aus und Mode)	70.421.000	563.–
Sondersteuerung für TEN° LCD-Modul			Tarif-Ziffer	Mehrpreis
EU100		mo-Vis Micro Joystick (Betätigungskraft 10 g)	70.401.000	3'742.–
EU101		mo-Vis Multi Joystick (Betätigungskraft 50 g)	70.401.000	2'841.–
EU102		mo-Vis All-round Joystick light (Betätigungskraft 120 g)	70.401.000	2'541.–
EU128		mo-Vis All-round Joystick (Betätigungskraft 250 g)	70.401.000	2'715.–
EU129		mo-Vis All-round Joystick (Betätigungskraft 650 g)	70.401.000	5'256.–
EU103		Saug-Blas-Steuerung	70.401.000	2'160.–
EU104		Tastensteuerung (über Adapter-Box, 4 Anschlüsse + Ein/Aus + Mode)	70.401.000	1'098.–
Anzahl Taster für Tastensteuerung				
		3 Taster		
		4 Taster		
Taster 1 für Tastensteuerung			Tarif-Ziffer	Mehrpreis
EU086		Piko-Button Durchm. 50 mm rot	70.401.000	144.–
EU087		Piko-Button Durchm. 50 mm gelb	70.401.000	144.–
EU088		Piko-Button Durchm. 50 mm schwarz	70.401.000	144.–
EU089		Piko-Button Durchm. 50 mm silber	70.401.000	144.–
EU090		Piko-Button Durchm. 30 mm rot	70.401.000	144.–
EU091		Piko-Button Durchm. 30 mm gelb	70.401.000	144.–
EU092		Piko-Button Durchm. 30 mm schwarz	70.401.000	144.–
EU093		Piko-Button Durchm. 30 mm silber	70.401.000	144.–
Taster 2 für Tastensteuerung			Tarif-Ziffer	Mehrpreis
EU186		Piko-Button Durchm. 50 mm rot	70.401.000	144.–
EU187		Piko-Button Durchm. 50 mm gelb	70.401.000	144.–
EU188		Piko-Button Durchm. 50 mm schwarz	70.401.000	144.–
EU189		Piko-Button Durchm. 50 mm silber	70.401.000	144.–

EU190		Piko-Button Durchm. 30 mm rot	70.401.000	144.–
EU191		Piko-Button Durchm. 30 mm gelb	70.401.000	144.–
EU192		Piko-Button Durchm. 30 mm schwarz	70.401.000	144.–
EU193		Piko-Button Durchm. 30 mm silber	70.401.000	144.–

Taster 3 für Tastensteuerung			Tarif-Ziffer	Mehrpreis
EU286		Piko-Button Durchm. 50 mm rot	70.401.000	144.–
EU287		Piko-Button Durchm. 50 mm gelb	70.401.000	144.–
EU288		Piko-Button Durchm. 50 mm schwarz	70.401.000	144.–
EU289		Piko-Button Durchm. 50 mm silber	70.401.000	144.–
EU290		Piko-Button Durchm. 30 mm rot	70.401.000	144.–
EU291		Piko-Button Durchm. 30 mm gelb	70.401.000	144.–
EU292		Piko-Button Durchm. 30 mm schwarz	70.401.000	144.–
EU293		Piko-Button Durchm. 30 mm silber	70.401.000	144.–

Taster 4 für Tastensteuerung			Tarif-Ziffer	Mehrpreis
EU386		Piko-Button Durchm. 50 mm rot	70.401.000	144.–
EU387		Piko-Button Durchm. 50 mm gelb	70.401.000	144.–
EU388		Piko-Button Durchm. 50 mm schwarz	70.401.000	144.–
EU389		Piko-Button Durchm. 50 mm silber	70.401.000	144.–
EU390		Piko-Button Durchm. 30 mm rot	70.401.000	144.–
EU391		Piko-Button Durchm. 30 mm gelb	70.401.000	144.–
EU392		Piko-Button Durchm. 30 mm schwarz	70.401.000	144.–
EU393		Piko-Button Durchm. 30 mm silber	70.401.000	144.–

Sondersteuerungen ohne TEN° LCD-Modul (direkter Anschluss an Bus-System)			Tarif-Ziffer	Mehrpreis
EU105		mo-Vis Micro Joystick (Betätigungskraft 10 g)	70.401.000	3'742.–
EU106		mo-Vis Multi Joystick (Betätigungskraft 50 g)	70.401.000	2'841.–
EU107		mo-Vis All-round Joystick light (Betätigungskraft 120 g)	70.401.000	2'541.–
EU108		mo-Vis All-round Joystick (Betätigungskraft 250 g)	70.401.000	2'079.–
EU109		mo-Vis All-round Heavy Duty Joystick (Betätigungskraft 650 g)	70.401.000	3'742.–

Halterung für mo-Vis Joystick			Tarif-Ziffer	Mehrpreis
EU076		Kinnschwenkarm, links an der Rückenlehne montiert	70.421.000	1'467.–
EU077		Kinnschwenkarm, rechts an der Rückenlehne montiert	70.421.000	1'467.–
EU078		Halterung für Therapietisch (muss vom Kunden montiert werden)		391.–
EU110		Halterung für Armlehne inkl. 1 Fingertaster (für Ein/Aus, Anbau an Bedienpultseite)	70.421.000	398.–
EU111		Halterung für Armlehne inkl. 2 Fingertaster (für Ein/Aus und Mode, Anbau an Bedienpultseite)	70.421.000	626.–
EU112		Halterung für Armlehne inkl. 1 Piko-Button (Durchmesser 30 mm rot für Ein/Aus, Anbau an Bedienpultseite)	70.421.000	451.–
EU113		Halterung für Armlehne inkl. 2 Piko-Buttons (Durchmesser 30 mm rot/schwarz für Ein/Aus und Mode, Anbau an Bedienpultseite)	70.421.000	691.–
EU118		Ohne Halterung inkl. 2 Piko-Buttons (Durchmesser 30 mm rot/schwarz für Ein/Aus und Mode)	70.421.000	563.–

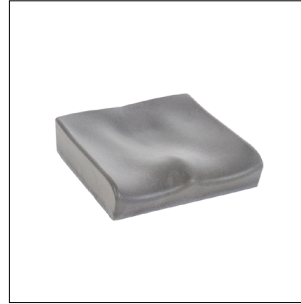
Information



EC001-EC004 Standardsitz



EC005 VAS (Variabel
anpassbarer Sitz)



EC014 Terra



EC015 Terra Aquos



EC016 Terra Flair



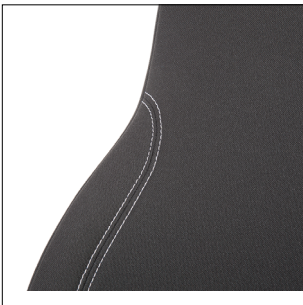
EC034 Livo



EC035 Evoflair



EC020/ED034 mit flacher
Kontur



EC022 Stoffbezug für
Contoursitz



EC023 Kunstlederbezug für
Contoursitz



EC021/ED035 mit tiefer
Kontur



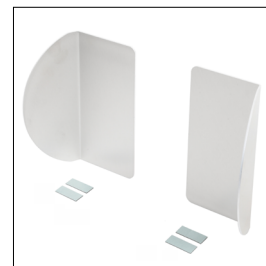
ED050/ED051 Kontour
Rückenpolster AD



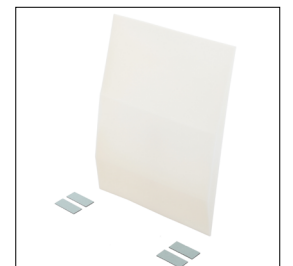
EC024 Inkontinenz-Bezug
für Contoursitz



ED036 Baxx Aluminium
Rückensystem



ED039 Seitenwangen



ED040 Lumbalunterstüt-
zung

Information



EC025 Elektrische
Sitzkantelung



EC026 Sitzhöhenverstellung
35 cm



EP002 2-Punkt Beckengurt,
gepolstert, Gurtschloss aus Metall



EP003 2-Punkt Beckengurt,
gepolstert, Gurtschloss aus
Kunststoff

Kopf-/Nackenstützen Care line



EL006 Kopfstütze, klein



EL013/EL014 Kombi-
nierte Kopf-/Nackenstütze
klein/groß



EL015/EL016 Kopf-/
Nackenstütze X-Form



EP020 2-Punkt Beckengurt,
aufrollbar

Kopf-/Nackenstützen Advanced line



EL033/EL034/EL035
Comfort Plus



EL036/EL037 Combo

Montagesets für Kopf-/Nackenstützen



EL001 Gooseneck



EL002 Mehrachsig,
gekröpft



EL003 Mehrachsig,
gerade



EL031 UniLink Kopfstüt-
zenhalter,
mehrachsig

Information



EE024 Armlehne, hoch-
schwenkbar



EB003 Elektr. hochschw.,
separat steuerbar



EB013 Zentral montierte
Beinstütze



EB007 geteilt, Aluminium-
Fussplatte



EU042 Ladegerät



EU044 Ladegerät



EU046 Ladegerät 10 A,
mit Lüfter



Externe Magnetladebuchse



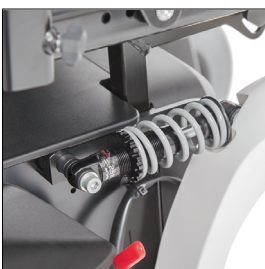
EG013 Rillen



EG014 Stollen



EG015 Lenkrad mit Rillen



EF001 Lenkradschwinge,
gefedert



EF020 Lenkdarretie-
rung



ES002 Fahrzeugtrans-
portsatz



ES013 Montageset Dahl
Docking System

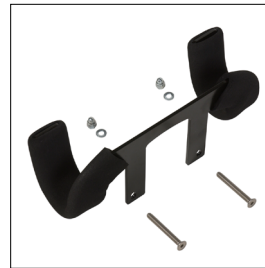
Information



ES003 Handytasche



ES004 Gepäckträger



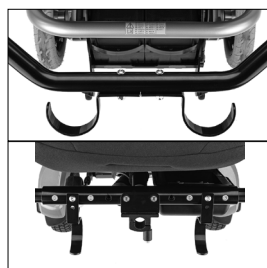
ES005 Stockhalter



ES006 Rückspiegel



ES010 Halter für Getränke



ES023 Rucksackhalter



ET002/005 12 V



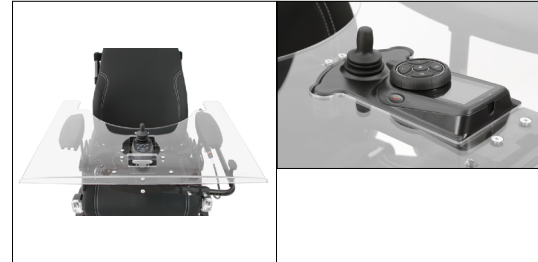
ET004/007 USB



ES021 El. Beleuchtung
Fusswege



EU053 TEN°



EU063 TEN° Tischmodul, elektr. umkehrbar



EU057 Begleitpersonen-
steuerung

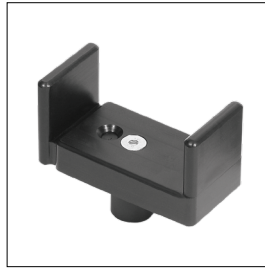


EU095 Handwärmer (Ein-
handhaube für
Handmodul)

Information



EU098 Tastenmodul



EU080 Tetragabel, waagrecht



EU081 Stick S80



EU082 Soft Ball, schwarz bezogen



EU083 Kugelaufsatz, klein



EU084 Kugelaufsatz, gross



EU085 Softkugel bunt



EU054 TEN° LCD-Modul



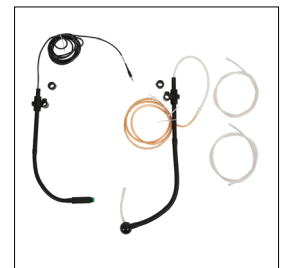
EU100/105 mo-Vis Micro Joysticks



EU101/106 mo-Vis Multi Joystick



EU102/107 mo-Vis All-round Joystick light



EU103 Saug-Blas-Steuerung



EU110-113 Halterung für Armlehne



EU111 mo-Vis Joystick incl. 2 Fingertastern