

HOZELOCK

Pure

FR

GB

NL

*Je choisis mes plantes
pour réaliser
mon purin*

*Plants and recipes
for my natural fertiliser*

*Ik gebruik planten uit mijn tuin
om zelf meststoffen
te bereiden*

*En partenariat avec
In partnership with*



terre vivante
l'écologie pratique





FR



“Jardinez autrement
avec **Hozelock Pure**
en limitant
l'impact des produits
utilisés sur
l'environnement.”

Ce petit livret vous présente un choix de plantes
pour **entretenir votre jardin, stimuler
et soigner vos plantes.**

Utilisez de préférence les plantes qui poussent
près de chez vous et que beaucoup considèrent
comme des mauvaises herbes.



Pour un Jardin Pure

Utilisez les **purins végétaux** qui
stimulent les défenses des plantes.

Vous oublierez peu à peu les
traitements curatifs !

En partenariat avec



terre vivante
l'écologie pratique

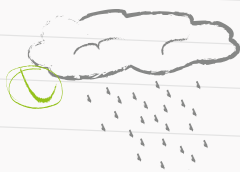
Quelques conseils

- Utilisez BioMix pour réaliser facilement vos purins.

Recette :



- Utilisez des plantes fraîchement cueillies.
- Mélangez tous les jours ou 2 jours.
- La macération est finie quand il n'y a plus de bulles qui remontent à la surface. Le temps de macération indiqué est approximatif.
- Utilisez une eau ni calcaire, ni chlorée idéalement de l'eau de pluie.
Si vous n'avez que de l'eau du robinet à disposition, faites la reposer au préalable pendant deux jours dans un récipient à large ouverture, en remuant de temps en temps. Si elle est trop calcaire, acidifiez-la en ajoutant une cuillère à café de vinaigre d'alcool par litre d'eau.



- Stockez votre purin filtré dans un récipient non métallique (plastique, verre), il peut se conserver jusqu'à 6 mois.
- Respectez le dosage indiqué.



Ces recettes maison sont utilisées par des centres type Terre Vivante, mais ne sont pas des produits à l'efficacité testée en laboratoire, ni soumis à des autorisations de mise sur le marché.

Elles sont donc à utiliser en complément ou en prévention, mais ne remplacent pas des traitements homologués.



Ortie



Urtica sp.

Comment la reconnaître ?

En cas de doute, il suffit de faire preuve d'un peu de courage, et de toucher la plante concernée !
Les orties **PIQUENT** !

Où et quand les trouver ?

Poussant à la mi ombre, ses jeunes feuilles apparaissent au printemps et s'en vont avec les gelées.

Récolter des orties non montées à graine. Coupez-les régulièrement pour permettre le développement de nouvelles pousses, idéales pour le purin.



Macération
8 à 10 jours

Consoude



Symphytum sp.

Comment la reconnaître ?

Plante vivace avec de grandes feuilles ovales, pointues, velues et rugueuses.

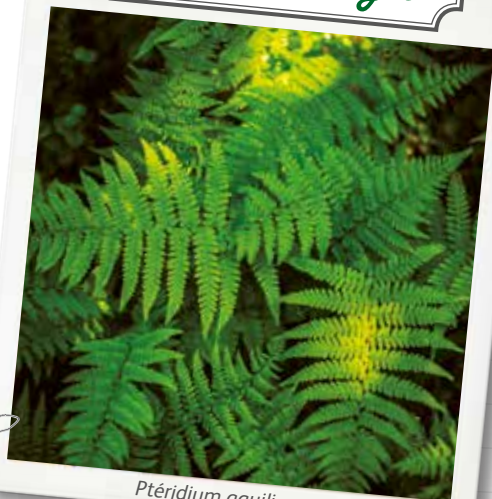
Les tiges fleurissent en clochette roses, pourpres ou blanchâtres et portant à 80 cm. Elle permet d'attirer les pollinisateurs au jardin.

Où et quand les trouver ?

Au printemps, on la trouve dans les fossés, les prairies, les bois des vallées.

Elle se cultive au jardin mais peut devenir envahissante. Coupez régulièrement pour permettre le développement de nouvelles pousses, idéales pour le purin.

Fougère Aigle



Ptéridium aquilinum.

Où et quand les trouver ?

Présente du printemps à l'automne, la fougère aigle se trouve naturellement dans les forêts et les sous-bois. Vous pouvez la cultiver dans votre jardin, dans un sol sableux et acide, et surtout dans un lieu ombragé.

Pivilégiez les jeunes feuilles pour votre purin.



Propriétés

Résultat

Application

Ortie

Riche en Azote, sel minéraux et en Fer.

DES FEUILLES PLUS VERTES

Elle favorise la croissance des parties végétatives, et stimule les jeunes plants au printemps. Donne un bon coup de pouce à vos plantes qui ont subi un coup de gel ou grêle.

En pulvérisation, dilué à 5%.
En arrosage, dilué à 10%.
Tous les 15 jours au printemps, puis espacer à 3 semaines en été.

Consoude

Potasse, phosphore et Calcium.

PLUS DE FLEURS, PLUS DE LEGUMES

Elle favorise la formation des fleurs, fruits et tubercules.

En pulvérisation, dilué à 5%.
En arrosage, dilué à 10%.
Tous les 15 jours.

Fougère Aigle

Phosphore.

Elle limite la présence des pucerons. Vous pouvez ajouter une cuillère de savon noir pour améliorer l'adhérence.

En pulvérisation, dilué à 5%.

En prévention des taupins, arroser le sol.

En arrosage, dilué à 20%.

Prêle des champs



Equisetum arvense.



Comment la reconnaître ?

Plante constituée d'une multitude de petites parties de tiges emboîtées, elle ressemble un peu à un sapin. Elle mesure de 30 à 60 cm de haut.

Où et quand les trouver ?

À cueillir en campagne dans les fossés, lisières, marais. Nous vous déconseillons de la cultiver au jardin, car la prêle est très envahissante.



Pissenlit



Taraxacum sp.



Lavande



Lavandula sp.

Où et quand les trouver ?

Facile à cultiver, la lavande trouve sa place dans tous les jardins. Les formes les plus rustiques, résistent jusqu'à - 20 °C sans problème.

Taillez en été votre lavande par temps sec, sans toucher le bois, en profiter pour redonner une forme de boule à votre lavande.



Macération
8 à 12 jours

1 kg plantes
10L d'eau

Propriétés

Prêle des champs

Riche en Silice, et contient de la Potasse, Calcium, et sels minéraux.

Pissenlit

Bon stimulant général. Utilisez fleurs, feuilles et racines.

Lavande

Résultat

En prévention des maladies cryptogamiques : Oïdium (courge, courgette), mildiou (pomme de terre, tomate), cloque du pêcher, rouille (rosiers), moniliose.

Pour stimuler et favoriser les défenses des arbres fruitiers et en prévention des maladies cryptogamiques.
Lait d'argile : 1 cuillère à café d'argile pour 1L d'eau.

Aide à lutter contre les pucerons et les fourmis. S'utilise sur les pucerons des rosiers et ceux des arbustes ornementaux.

Application

En pulvérisation, dilué à 10%. Dès que les conditions de développement des champignons sont présentes (humidité excessive et chaleur). Si l'attaque est trop importante, pulvérisez tous les 3 ou 4 jours.

Idéalement, en pulvérisation, dilué à 5% dans un lait d'argile. Sinon en pulvérisation, dilué à 10%.

A utiliser à la fin de l'hiver.

A utiliser pur près des fourmilières ou sur le chemin des insectes. En pulvérisation, dilué à 10 %.

A planter à côté des plantes sensibles aux pucerons.

Lierre



Hedera helix.

Où et quand les trouver ?

Le lierre est une plante rampante ou grimpante. Grâce aux nombreux crampons de sa tige, il monte le long des troncs d'arbre à la recherche de la lumière.

Ramassez les lianes avec leurs feuilles.



Propriétés

Lierre

Riches en saponine.

Résultat

Utilisable pour prévenir l'apparition des pucerons, des araignées rouges, et des mouches blanches (aleurodes).

Application

A pulvériser, dilué à 5%.
A pulvériser dessus et dessous les feuilles et les tiges.

À renouveler tous les 5 jours,
jusqu'à disparition des parasites.




Solabiol®

NATURELLEMENT ENGAGÉ

Granulés d'orties

Riche en fer, zinc et manganèse, l'ortie a une action reminéralisante, qui permet de renforcer la plante pour se protéger des agressions extérieures.

A savoir : 150 grammes de granulés d'orties sont l'équivalent d'environ 1 kg d'orties fraîches.



En sélectionnant des matières premières d'origine naturelle utilisables en agriculture biologique, Solabiol s'inscrit dans une démarche éthique de développement durable. Solabiol s'engage à vous proposer des produits respectueux de vos plantations et de l'environnement, et vous garantit d'avoir des plantes belles et saines, tout en restant en harmonie avec la nature.

Solabiol vous accompagne à travers ses gammes de protection des plantes (insecticides, fongicides), d'engrais et de terreaux pour jardiner intelligent, efficace et durable.



Retrouvez tous nos produits naturels et nos conseils sur WWW.SOLABIOL.COM !