

*Individuelle  
Innenorganisation  
für Ihre Nolte oder  
nolteneo Küche*



**Alles in Ordnung  
*in der Küche.***

**nolte**<sup>®</sup>  
KÜCHEN



## **INHALT**

### **PLANUNG IHRER KÜCHE**

Alles hat seinen Platz – Maximaler Stauraum perfekt organisiert .....	4
Alles im Griff – Für leichtes und flüssiges Arbeiten .....	6
Alles an Ort und Stelle – Für eine übersichtliche Aufbewahrung .....	8

### **EINFÜHRUNG IN DAS SORTIMENT**

Die richtige Ausstattung für jeden Stil und jedes Budget .....	10
Alles im Set – komplette Sets für Ihren Auszugsschrank oder Sets für Schubkästen und Auszüge .....	12
Alles individuell – einzelne Komponente nach Bedarf zusammengestellt .....	14

### **UNSER ENGAGEMENT**

Das Leitprinzip der Nachhaltigkeit bei Nolte Küchen .....	39
---	----



## KUNSTSTOFF QUARZGRAU

Vollorganisation ..... 16



## KUNSTSTOFF SCHWARZ

Vollorganisation ..... 18



## ECHTHOLZ BUCHE

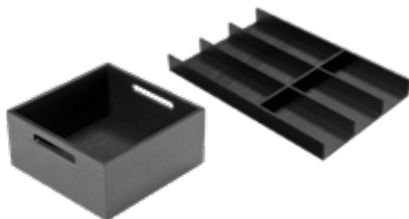
Vollorganisation ..... 19



## ECHTHOLZ EICHE

Vollorganisation ..... 20

Segmentorganisation ..... 22



## ECHTHOLZ ESCHE SCHWARZ

Segmentorganisation ..... 24



## notte<sup>neo</sup>. AUSSTATTUNG

Kunststoff Schwarz ..... 30

Echtholz Esche Schwarz ..... 32

T.I.O. in Marmoroptik ..... 36

# Alles hat seinen Platz

MAXIMALER STAURAUUM  
PERFEKT ORGANISIERT.

Ob Ihre Nolte Küche bereits ausgewählt oder noch in Planung ist: Neben der ansprechenden Optik, der hochwertigen Ausstattung, dem großzügigen Stauraum und den durchdachten Details kommt es auch auf das Innenleben an. Nolte Küchen bietet ein umfassendes Sortiment, um Schubkästen und Auszüge optimal zu strukturieren. So hat alles seinen Platz, Wege sind kurz und Arbeitsabläufe fließend.

Planen Sie vorab, wie Sie Ihre Küche nutzen möchten, um die Funktionsbereiche sinnvoll einzurichten. Denken Sie daran, z.B. frische Lebensmittel nahe der Spüle und des Abfallsammlers zu platzieren, um Reste schnell und effizient zu entsorgen. Ebenso sollten Kochutensilien in der Nähe des Kochfeldes untergebracht werden, damit sie schnell griffbereit sind.

MEHR ÜBERSICHT?  
GEHT IN ORDNUNG!



*„Ordnung ist, wenn man jederzeit weiß, wo man gar nicht erst zu suchen braucht.“*

Netty Neuthal







### **ZEIT SPAREN MIT DURCHDACHER KÜCHENORGANISATION**

Lagern Sie Ihr Gemüse in unmittelbarer Nähe zur Spüle und dem Mülltrennsystem. So können Sie das Gemüse direkt nach dem Herausnehmen waschen und den Abfall sofort entsorgen, ohne zusätzliche Wege zurücklegen zu müssen.



# Alles im Griff

FÜR LEICHTES UND FLÜSSIGES ARBEITEN.

Beim Kochen dürfen die einzelnen, aufeinander abgestimmten Zubereitungsschritte nicht ins Stocken geraten, weil man plötzlich etwas Wichtiges sucht. Zutaten und Kochutensilien sollte man ohne Nachdenken immer zur Hand haben. Die clevere Innenorganisation von Nolte Küchen sorgt für einen raschen Zugriff und für mehr Spaß beim Kochen.



## GEWÜRZE UND ÖLE SCHNELL ZUR HAND

Salz, Pfeffer, Essig, Öl – manche Zutaten müssen beim Kochen stets zur Hand sein. Auszüge und Schubkästen rechts, links und unter dem Herd sind ideale Aufbewahrungsorte dafür. So sind die Utensilien schnell zur Hand und ebenso schnell wieder verstaut. Dadurch behalten Sie Ihr Essen jederzeit im Blick.





# Alles an Ort und Stelle

FÜR EINE ÜBERSICHTLICHE  
AUFBEWAHRUNG.

In praktischen Auszügen sind Ihre Vorräte und Kochutensilien besonders gut aufbewahrt: Von oben sehen Sie alles auf einen Blick und können schnell das gewünschte Produkt herausnehmen.

Dank der durchdachten Unterteilung findet alles seinen Platz. Quer- und Tiefeneinteilungen, praktische Boxen und Universal-schalen sowie Funktionsböden sorgen dafür, dass sowohl große Töpfe als auch kleine Gläser ordentlich und zugänglich bleiben. Diese intelligenten Lösungen bringen im Handumdrehen Ordnung in Ihre Küche und erleichtern das Verstauen und Entnehmen Ihrer Küchenutensilien.

## VARIABLE EINTEILUNG IHRER AUSZÜGE

Die Quer- und Tiefeneinteilung aus Kunststoff mit variablen Trennelementen ermöglicht eine optimale Anpassung an Ihre Bedürfnisse. Die Trennelemente können in einer Linie oder versetzt eingestellt werden, um sich perfekt an den Platzbedarf Ihrer Vorräte anzupassen.





Eine Tiefeneinteilung unterteilt Ihren Auszug in bis zu fünf separate Bereiche, sodass verschiedene Lebensmittel und Küchenutensilien übersichtlich und geordnet aufbewahrt werden können.



Praktische Boxen und Universalschalen sorgen für Ordnung und Übersichtlichkeit im Auszug, sodass z.B. Lebensmittel wie Zwiebeln, Knoblauch und Kartoffeln stets griffbereit und sauber aufbewahrt sind.

### FUNKTIONSBÖDEN MIT STECKKREUZEN

Funktionsböden mit individuell verschiebbaren Steckkreuzen sorgen für eine übersichtliche Einteilung Ihres Geschirrs. Kochtöpfe lassen sich mühelos neben- und übereinander einordnen, während die passenden Deckel ebenfalls geordnet und griffbereit aufbewahrt werden.



# Die richtige Ausstattung für jeden Stil und jedes Budget



KUNSTSTOFF Quarzgrau



*Basisausstattung: Es gibt Besteckeinsätze für jede Schubkastenbreite mit umfangreichem Zubehör und dazu praktische Quer- und Tiefeneinteilung für die Auszüge.  
Produkte auf Seite 16*



KUNSTSTOFF Schwarz



*Upgrade: Diese pflegeleichte Innenorganisationselemente bieten eine moderne, stilvolle Lösung für Ihre Schubkästen und Auszüge. Kombinieren sie elegante Optik mit hoher Funktionalität.  
Produkte auf Seite 18*



Echtholz BUCHE



*Holzeinstieg: Einsätze in Echtholz Buche bieten eine einfache Lösung zur Ordnung Ihrer Küchenschubkästen und verleihen Ihrer Küche eine warme Optik. Ideal für einen preisbewussten Einstieg in den Holzbereich.  
Produkte auf Seite 19*

## DESIGN FÜR JEDEN GESCHMACK.

Sie haben die Wahl: Nolte Küchen bietet Ihnen von der Basisausstattung bis hin zur edlen Echtholz-Version die unterschiedlichsten Lösungen. Bestimmen Sie die Innenorganisation Ihrer Schubkästen und Auszüge ganz nach Ihren individuellen Vorstellungen. Freuen Sie sich auf vielseitige Ausstattungsmöglichkeiten.



Echtholz EICHE

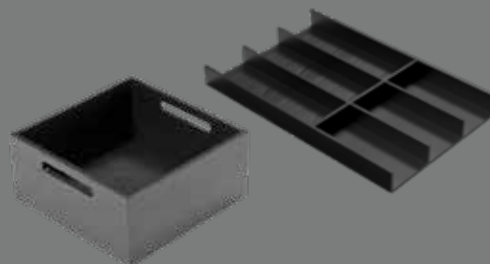


*Besticht durch Natürlichkeit: Freuen Sie sich auf Besteck-einsätze für jede Schubkastenbreite, zahlreiches Zubehör und Auszugs-Ausstattungen. Die Einzelemente lassen sich individuell zusammenstellen.*

*Produkte ab Seite 20*



Echtholz ESCHE Schwarz



*Besonders hochwertig: Sie haben die Wahl zwischen Besteck-einsätzen für jede Schubkastenbreite, zahlreichen Auszugs-Ausstattungen und einer großen Auswahl an individualisierbaren Einzelementen.*

*Produkte ab Seite 24*



Ausstattung NOLTENEO



*Für Designliebhaber: Die vielfältige Innenausstattung für Ihre nolteneo Küche ist in verschiedenen Materialien und Ausführungen erhältlich. Das Zubehör kann teilweise aus dem Nolte Küchen Sortiment hinzu gewählt werden.*

*Produkte ab Seite 28*

# Alles **IM SET**

## KOMPLETT-SETS FÜR IHREN AUSZUGSSCHRANK ...

Sie mögen es einfach und unkompliziert? Dann sind die Komplett-Sets für Auszugsschränke die richtige Wahl. Damit haben Sie eine gute Grundausstattung, die Sie je nach Wunsch auch ergänzen können.





5

## ... ODER EINZELNE SCHUBKASTEN- UND AUSZUGS-SETS.

Unsere Schubkasten- und Auszugs-Sets bieten Ihnen eine Auswahl der sinnvollsten und beliebtesten Organisationen in allen Materialien.

### Beispiel für ein Komplett-Set (links):

Innenorganisation Komplett-Set Echtholz Esche Schwarz für Ihren Unterschrank mit Auszügen, bestehend aus:

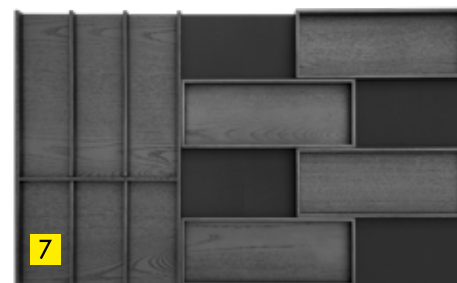
- 1 Schubkasten oben
- 2 Auszug mittig
- 3 Auszug unten

### Beispiele für einzelne Sets (oben / rechts):

- 5 Besteckorganisation Echtholz Eiche / Vollorganisation
- 6 Set 1 Schubkasten Echtholz Eiche / Segmentorganisation
- 7 Set 1 Schubkasten Echtholz Esche Schwarz / Segmentorganisation
- 8 Set 3 Auszug Echtholz Eiche / Segmentorganisation



6



7



8

Eine vollständige Typenübersicht finden Sie ab Seite 17.

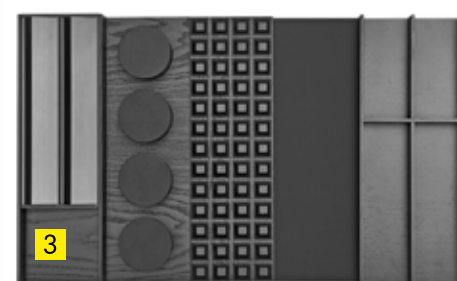


# Alles **INDIVIDUELL**

NACH IHREM BEDARF ZUSAMMENGESTELLT.

Schöpfen Sie aus dem Vollen: Bei der individuellen Ausstattung Ihrer Schubkästen und Auszüge steht Ihnen eine Vielzahl an Einzelementen zur Verfügung. Stellen Sie sich Ihre Innenorganisation selbst zusammen.

Beispiele für individuell zusammengestellte Innenorganisationen:



**1** Antirutschmatte | Kleinteile-Schiebeeinsatz |  
Gewürzeinsatz | Segment-Besteckeinsatz

**3** Antirutschmatte | Folienabroller | Gewürzeinlagen-Set |  
Gewürzeinsatz | Segment-Besteckeinsatz

**2** Antirutschmatte | Universalschale 1 | 3 x Box 1 | Box 2

**4** Antirutschmatte | Tiefeneinteilung | Box 3

Eine vollständige Typenübersicht finden Sie ab Seite 17.



*Basisausstattung*

# **KUNSTSTOFF QUARZGRAU**



## FÜR DEN KOMPLETTEN SCHRANK:

**Komplett-Set** Innenorganisation – für Unterschränke mit 1 Schubkasten und 2 Auszügen



**BEI-SET ...**

↔ 60/80/90/100/120

↵ 60

## FÜR SCHUBKÄSTEN UND INNENSCHUBKÄSTEN:

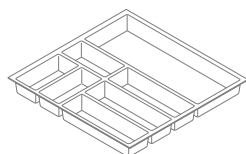


**Besteckorganisation**

**BEI ...**

↔ 30/40/45/50/60/80/90/100/120

↵ 60

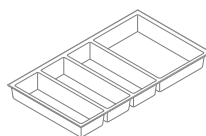


hinten einer Drehtür

**BEI ...-DR**

↔ 40/45/50/60

↵ 60

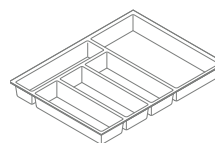


für Korпустiefe 39 cm

**BEI ...-39**

↔ 60/80/90/100/120

↵ 39



für Korпустiefe 50 cm

**BEI ...-50**

↔ 30/40/45/50/60/80/90/100/120

↵ 50



für Korпустiefe 75 cm

**BEI ...-75**

↔ 60/80/90/100/120

↵ 75



**Besteckorganisation-Sets**

mit Gewürzeinsatz

**BEI ...-GEW**

↔ 60/80/90/100/120

↵ 60



mit Messerblock

**BEI ...-MES**

↔ 60/80/90/100/120

↵ 60



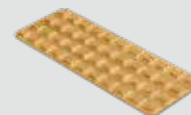
mit Folienabroller

**BEI ...-FOL**

↔ 60/80/90/100/120

↵ 60

**Einzelemente** – Einsätze in Echtholz Eiche



Gewürzeinsatz

**BEI-GEW**



Messerblock

**BEI-MES**



Folienabroller

**BEI-FOL**

## FÜR AUSZÜGE UND INNENAUSZÜGE:



**Quereinteilung**

**AORP ...**

↔ 30/40/45/50/60/80/90/100/120

↵ 39/50/60/75



**Tiefeneinteilung**

**AORP ...-T**

↔ 30/40/45/50/60/80/90/100/120

↵ 60/75

↔ Korpusbreite | ↵ Korпустiefe

**Fett** = gezeigte Abbildung



Upgrade

# KUNSTSTOFF SCHWARZ

FÜR SCHUBKÄSTEN UND INNENSCHUBKÄSTEN:



**Besteckorganisation**

BE11K ...

↔ 30/40/45/50/60/80/90/100/120

↘ 60



für Korpus-tiefe 75 cm

BE11K ...-75

↔ 60/80/90/100/120

↘ 75



**Segment-Besteckeinsatz**

BE11K-KT-50

↔ ab Korpusbreite 45 cm

↘ 50

FÜR AUSZÜGE UND INNENAUSZÜGE:



**Vorrats-Set mit Trennelementen**

AOR1K45-3T

↔ ab Korpusbreite 45 cm

↘ 60



**Vorrats-Set mit Vorratsgläsern**

AOR1K45-3VG

↔ ab Korpusbreite 45 cm

↘ 60

**Einzelelemente** – Einsätze in Echtholz Eiche



Schneidbrett  
BE11K-SB



Messerblock  
BE11K-MES



Folienabroller  
BE11K-FOL

↔ Korpusbreite | ↘ Korpus-tiefe

**Fett** = gezeigte Abbildung

Holz-Einstieg

# ECHTHOLZ BUCHE

FÜR SCHUBKÄSTEN UND INNENSCHUBKÄSTEN:



## Besteckorganisation

BE11H ...

↔ 30/40/45/50/60/80/90/100/120

↴ 60

Einzelemente – Einsätze in Echtholz Buche



Gewürzeinsatz  
BE11H-GEW



Messerblock  
BE11H-MES



Folienabroller  
BE11H-FOL



Natürlich

# ECHTHOLZ EICHE

## *Vollorganisation*

Alles auf einen Blick: Schauen Sie mal, welche Komplett-Sets, Sets für Schubkästen und Auszüge sowie Einzelelemente aus Echtholz Eiche für Sie in Frage kommen. Wahl getroffen? Einfach bestellen.



## FÜR DEN KOMPLETTEN SCHRANK:

**Komplett-Set** Innenorganisation – für Unterschränke mit 1 Schubkasten und 2 Auszügen



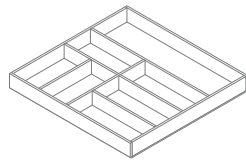
**BEI2H-SET ...**  
 ↔ 60/80/90/100/120  
 ↘ 60

## FÜR SCHUBKÄSTEN UND INNENSCHUBKÄSTEN:



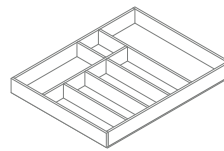
**Besteckorganisation**

**BEI2H ...**  
 ↔ 30/40/45/50/60/80/90/100/120  
 ↘ 60



hinter einer Drehtür

**BEI2H ...-DR**  
 ↔ 40/45/50/60  
 ↘ 60



für Korpusstärke 50 cm

**BEI2H ...-50**  
 ↔ 30/40/45/50/60/80/90/100/120  
 ↘ 50



für Korpusstärke 75 cm

**BEI2H ...-75**  
 ↔ 60/80/90/100/120  
 ↘ 75



**Besteckorganisation-Sets**

mit Gewürzeinsatz  
**BEI2H ...-GEW**  
 ↔ 60/80/90/100/120  
 ↘ 60



mit Messerblock  
**BEI2H ...-MES**  
 ↔ 60/80/90/100/120  
 ↘ 60



mit Folienabroller  
**BEI2H ...-FOL**  
 ↔ 60/80/90/100/120  
 ↘ 60

**Einzelemente** – Einsätze in Echtholz Eiche



Gewürzeinsatz  
**BEI2H-GEW**



Messerblock  
**BEI2H-MES**



Folienabroller  
**BEI2H-FOL**

## FÜR AUSZÜGE UND INNENAUSZÜGE:



**Tiefeneinteilung**

**AOR2H-LEI**  
 ↔ ab Korpusbreite 40 cm  
 ↘ 60



**Box 1**

**AOR2H-BOX 1**  
 H x B x T = 150 x 236 x 236 mm  
 ↘ 39/50/60/75



**Kreuzerteilung**

**AOR2H-KRZ**  
 H x B x T = 110 x 221 x 221 mm  
 kombinierbar mit BOX 1



**Box 2**

**AOR2H-BOX 2**  
 H x B x T = 150 x 236 x 472 mm  
 ↘ 60/75



**Box 3**

**AOR2H-BOX 3**  
 H x B x T = 150 x 236 x 335 mm  
 ↘ 50/60/75

↔ Korpusbreite | ↘ Korpusstärke

**Fett** = gezeigte Abbildung

Minimalistisch

# ECHTHOLZ EICHE

## Segment-Organisation



### SETS FÜR SCHUBKÄSTEN UND INNENSCHUBKÄSTEN:



#### Set 1

**BEI2H ...-S**

↔ 40/45/50/60/80/90/100/120\*

↘ 60

Hinter einer Drehtür

**BEI2H ...DR-S**

↔ 45/50/60

↘ 60

\*Ab 80 cm Korpusbreite sind 2 Besteckeinsätze im Set enthalten

### SETS FÜR AUSZÜGE UND INNENAUSZÜGE:



#### Set 2

**AOR2H ...-S**

↔ 40/45/50/60/80/90/100/120\*

↘ 60

\*Für Korpusbreiten 45/50 sind 2x Box 1 im Set enthalten



#### Set 3

**AOR2H ...-S1**

↔ 45/60/80/90/100/120\*

↘ 60

\*Je nach Korpusbreite sind 1 bis 3 Boxen im Set enthalten

## SEGMENTEINSÄTZE FÜR SCHUBKÄSTEN UND INNENSCHUBKÄSTEN:



**Segment-Besteckeinsatz**  
**BEI2H-KT 60-S**  
 ↔ ab Korpusbreite 40 cm  
 ↘ 60



für Korpus-tiefe 50 cm  
**BEI2H-KT 50-S**  
 ↔ ab Korpusbreite 40 cm  
 ↘ 50



für Korpus-tiefe 39 cm  
**BEI2H-KT 39-S**  
 ↔ ab Korpusbreite 40 cm  
 ↘ 39



**Erweiterungselement**  
 für Korpus-tiefe 75 cm  
**BEI2H ...-TA**  
 ↔ 60/80/90/100/120



**Multifunktionseinsatz**  
**BEI2H-RAH-S**  
 ↘ 60



**Kleinteile-Schiebeeinsatz**  
**BEI2H-KLS-S**  
 ↘ 60



**Messerblock**  
**BEI2H-MES-S**  
 ↘ 60



**Folienabroller**  
**BEI2H-FOL-S**  
 ↘ 60



**Gewürzeinsatz**  
**BEI2H-GEW-S**  
 ↘ 60



**Universalschale 1**  
**BEI2H-US 1**  
 ↘ 50/60/75



**Universalschale 2**  
**BEI2H-US 2**  
 ↘ 39/50/60/75

## FÜR AUSZÜGE UND INNENAUSZÜGE:



**Tiefeneinteilung**  
**AOR2H-LEI**  
 ↔ 40/45/50/60/80/90/100/120  
 ↘ 60



**Box 1**  
**AOR2H-BOX 1**  
**H x B x T = 150 x 236 x 236 mm**  
 ↘ 39/50/60/75



**Kreuzerteilung**  
**AOR2H-KRZ**  
**H x B x T = 110 x 221 x 221 mm**  
 kombinierbar mit BOX 1



**Box 2**  
**AOR2H-BOX 2**  
**H x B x T = 150 x 236 x 472 mm**  
 ↘ 60/75



**Box 3**  
**AOR2H-BOX 3**  
**H x B x T = 150 x 236 x 335 mm**  
 ↘ 50/60/75

↔ Korpusbreite | ↘ Korpus-tiefe  
**Fett** = gezeigte Abbildung

*Hochwertig*

# **ECHTHOLZ ESCH**

## *Segment- Organisation*

Für den anspruchsvollen Geschmack: Diese Komplett-Sets, Sets für Schubkästen und Auszüge sowie Einzelelemente sind in edler Esche Schwarz erhältlich.



## FÜR DEN KOMPLETTEN SCHRANK:

**Komplett-Set** Innenorganisation – für Unterschränke mit 1 Schubkasten und 2 Auszügen



**BEI3H-SET ...**  
 ↔ 60/80/90/100/120  
 ↘ 60

## SETS FÜR SCHUBKÄSTEN UND INNENSCHUBKÄSTEN:

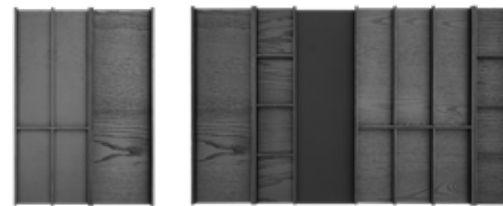


**Set 1**  
**BEI3H ...-S**  
 ↔ 40/45/50/60/80/90/100/120\*  
 ↘ 60

Hinter einer Drehtür:

**BEI3H ...DR-S**  
 ↔ 45/50/60  
 ↘ 60

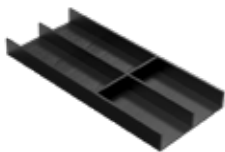
\*Ab 80 cm Korpusbreite sind 4 Universalschalen im Set enthalten



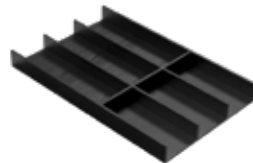
**Set 2**  
**BEI3H ...-S1**  
 ↔ 40/45/50/60/80/90/100/120\*  
 ↘ 60

\*Ab 80 cm Korpusbreite sind 2 Multifunktionseinsätze im Set enthalten

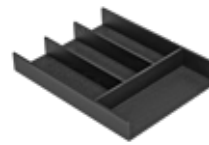
## SEGMENTEINSÄTZE FÜR SCHUBKÄSTEN UND INNENSCHUBKÄSTEN:



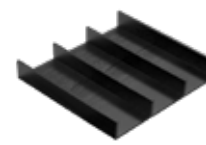
**Segment-Besteckeinsatz**  
**BEI3H 30**  
 ↔ ab Korpusbreite 30 cm  
 ↘ 60



**Segment-Besteckeinsatz**  
**BEI3H 40**  
 ↔ ab Korpusbreite 40 cm  
 ↘ 60



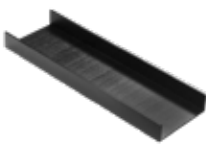
für Korpusstärke 50 cm  
**BEI3H 40-50**  
 ↔ ab Korpusbreite 40 cm  
 ↘ 50



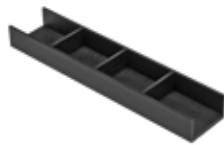
für Korpusstärke 39 cm  
**BEI3H 40-39**  
 ↔ ab Korpusbreite 40 cm  
 ↘ 39



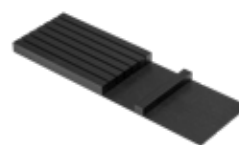
**Erweiterungselement**  
 für Korpusstärke 75 cm  
**BEI3H-60-120-TA**  
 ↔ 60/80/90/100/120



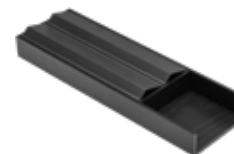
**Multifunktionseinsatz**  
**BEI3H-MFE-S**  
 ↘ 60



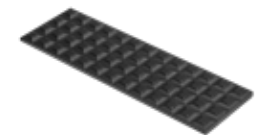
**Multifunktionseinsatz**  
**BEI3H-10-MFE**  
 ↘ 60



**Messerblock**  
**BEI3H-MES-1**  
 ↘ 60



**Folienabroller**  
**BEI3H-FOL-1**  
 ↘ 60



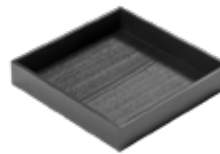
**Gewürzeinsatz**  
**BEI3H-GEW-1**  
 ↘ 60



**Gewürzeinlagen-Set**  
**BEI3H-4KD**  
 ↘ 60



**Universalschale**  
**BEI3H-US 1**  
 ↘ 50/60/75



**Universalschale**  
**BEI3H-US 2**  
 ↘ 39/50/60/75

↔ Korpusbreite | ↘ Korpusstärke

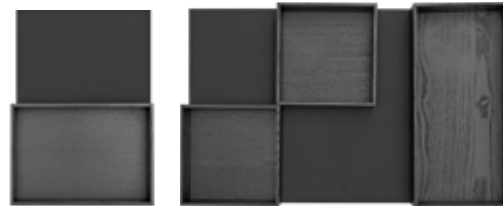
**Fett** = gezeigte Abbildung

## SETS FÜR AUSZÜGE UND INNENAUSZÜGE:



**Set 3**  
**AOR3H ...-S**  
 ↔ 40/45/50/60/80/90/100/120\*  
 ↪ 60

\*Für Korpusbreiten 45/50 sind 2x Box1 im Set enthalten



**Set 4**  
**AOR3H ...-S1**  
 ↔ 45/60/80/90/100/120\*  
 ↪ 60

\*Je nach Korpusbreite sind 1 bis 3 Boxen im Set enthalten

## FÜR AUSZÜGE UND INNENAUSZÜGE:



**Tiefeneinteilung**

**AOR3H-LEI**

↔ 40/45/50/60/80/90/100/120

↪ 60



**Box 1**

**AOR3H-BOX 1**

H x B x T = 110 x 236 x 236 mm

↪ 39/50/60/75



**Kreuzerteilung**

**AOR3H-KRZ**

H x B x T = 75 x 220 x 220 mm

kombinierbar mit BOX 1



**Box 2**

**AOR3H-BOX 2**

H x B x T = 110 x 236 x 472 mm

↪ 60/75

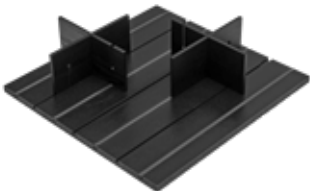


**Box 3**

**AOR3H-BOX 3**

H x B x T = 110 x 236 x 335 mm

↪ 50/60/75

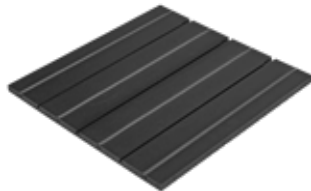


**Funktionsboden** mit Quer-  
rillung und Steckkreuzen

**AOR3H ...-FB1**

↔ 60/80/90/100/120

↪ 60



**Funktionsboden**  
mit Querrillung

**AOR3H ...-FB**

↔ 60/80/90/100/120

↪ 60



**SET - 2 Steckkreuze**

passend für den Funktionsboden

**AOR3H-2KREUZ**

↔ Korpusbreite | ↪ Korpustiefe

**Fett** = gezeigte Abbildung



### ES KOMMT ZUSAMMEN, WAS ZUSAMMENGEHÖRT

Sammeln Sie z. B. Backutensilien in einer Box.  
Oder legen Sie Frühstückszutaten zusammen.  
Dann haben Sie schnell alles auf den Tisch  
gestellt und wieder weggeräumt.



nolte**neo.**

**INNENORGANISATION**  
*für Ihre*  
**nolte**neo** KÜCHE**



nalleneo.

*neo Basis*

# KUNSTSTOFF

*Schwarz*





## FÜR SCHUBKÄSTEN UND INNENSCHUBKÄSTEN:



### Besteckorganisation

**BE1K ...-N**

↔ 30/40/45/50/60/80/90/100/120

↙ 60

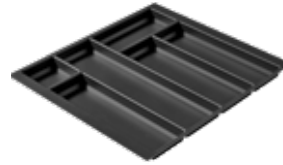


für Korpusstärke 75 cm

**BE1K ...-N-75**

↔ 60/80/90/100/120

↙ 75



für Kochstellenschränke:

**BE1K ...-NH2**

↔ 60/80/90/100/120

↙ 60



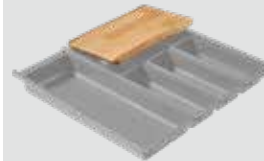
### Segment-Besteckeinsatz:

**BE1K-KT-50**

↔ ab Korpusbreite 45 cm

↙ 50

### Einzelelemente – Einsätze in Echtholz Eiche



Schneidbrett

**BE1K-SB**



Messerblock

**BE1K-MES**



Folienabroller

**BE1K-FOL**

## FÜR AUSZÜGE UND INNENAUSZÜGE:



### Vorrats-Set mit Trennelementen

**AOR1K45-3T**

↔ ab Korpusbreite 45 cm

↙ 60



### Vorrats-Set mit Vorratsgläsern

**AOR1K45-3VG**

↔ ab Korpusbreite 45 cm

↙ 60

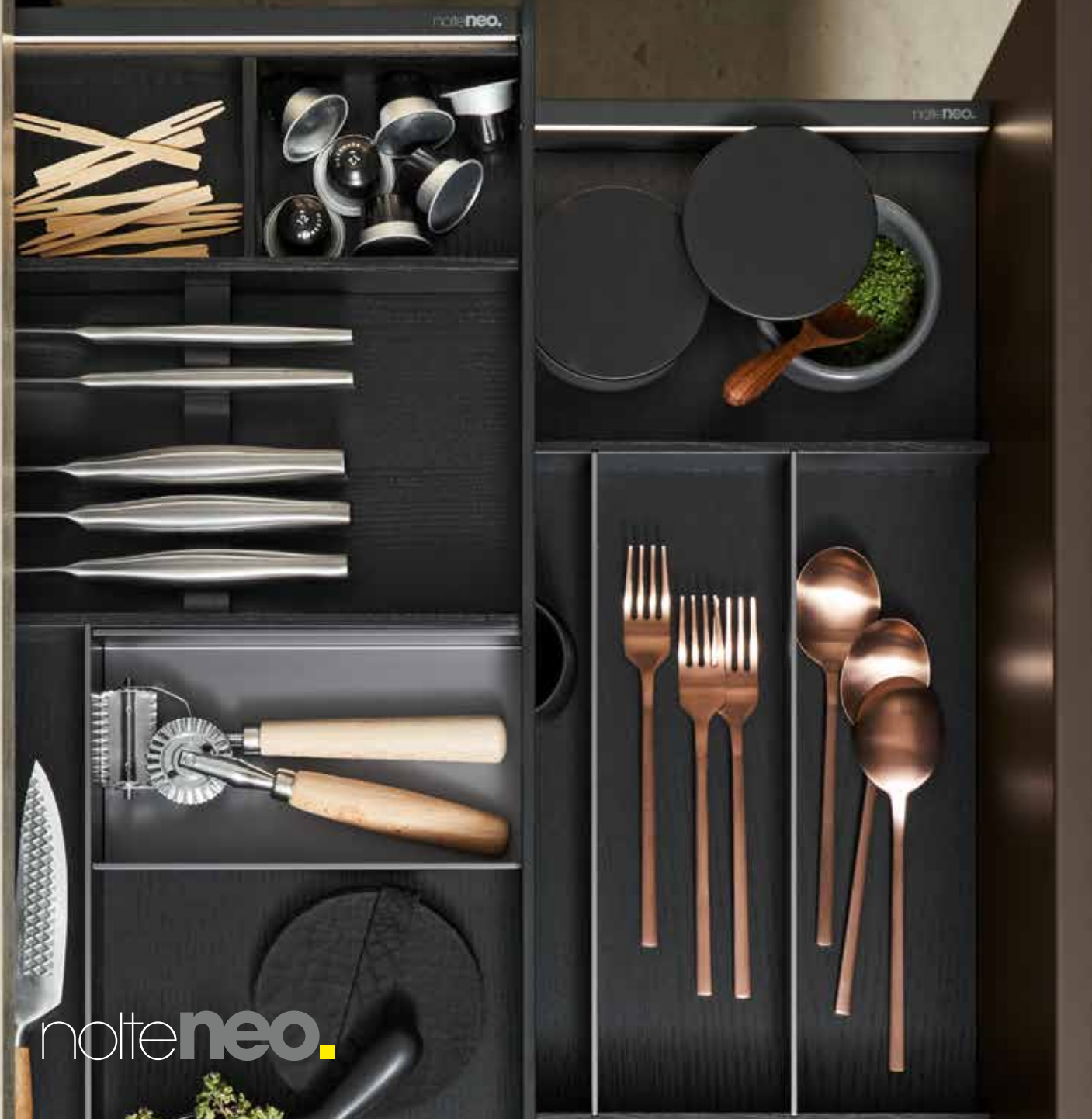
↔ Korpusbreite | ↙ Korpusstärke

**Fett** = gezeigte Abbildung

neo Hochwertig

# ECHTHOLZ ESCHE

## Segment-Organisation



notte neo.



## SETS FÜR SCHUBKÄSTEN UND INNENSCHUBKÄSTEN:



**Set 1**  
**BEI3H ...-NS**  
 ↔ 45/50/60/80/90/100/120\*  
 ↴ 60



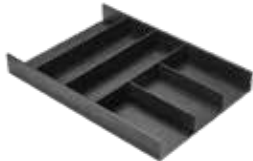
**Set 2**  
**BEI3H ...-NS1**  
 ↔ 45/50/60/80/90/100/120\*  
 ↴ 60

\*Ab 80 cm Korpusbreite sind zusätzliche Artikel im Set enthalten

## SEGMENTEINSÄTZE FÜR SCHUBKÄSTEN UND INNENSCHUBKÄSTEN:



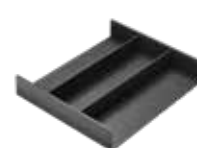
**Segment-Besteckeinsatz**  
**BEI3HN 30**  
 ↔ ab Korpusbreite 30 cm  
 ↴ 60



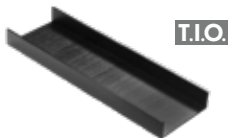
**Segment-Besteckeinsatz**  
**BEI3HN 40**  
 ↔ ab Korpusbreite 45 cm  
 ↴ 60



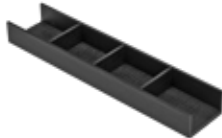
für Korpus-tiefe 50 cm  
**BEI3HN 40-50**  
 ↔ ab Korpusbreite 45 cm  
 ↴ 50



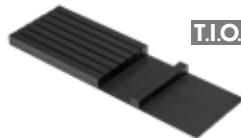
für Korpus-tiefe 39 cm  
**BEI3HN 40-39**  
 ↔ ab Korpusbreite 45 cm  
 ↴ 39



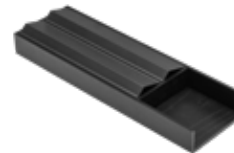
**Multifunktionseinsatz**  
**BEI3H-MFE-S**  
 ↴ 60



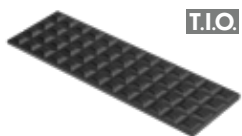
**Multifunktionseinsatz**  
**BEI3H-10-MFE**  
 ↴ 60



**Messerblock**  
**BEI3H-MES-1**  
 ↴ 60



**Folienabroller**  
**BEI3H-FOL-1**  
 ↴ 60



**Gewürzeinsatz**  
**BEI3H-GEW-1**  
 ↴ 60



**Gewürzeinlagen-Set**  
**BEI3H-4KD**  
 ↴ 60



**Universalschale**  
**BEI3H-US 1**  
 ↴ 60



**Universalschale**  
**BEI3H-US 2**  
 ↴ 39/50/60/75

↔ Korpusbreite | ↴ Korpus-tiefe  
**Fett** = gezeigte Abbildung



## SETS FÜR AUSZÜGE UND INNENAUSZÜGE:



\*Bei 120 cm Korpusbreite sind  
2x Multifunktionseinsätze im Set  
enthalten

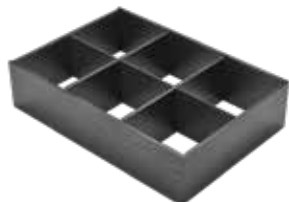
**Set 3**  
**AOR3H ...-NS**  
↔ 40/45/50/60/80/90/100/120\*  
↪ 60



\*Je nach Korpusbreite sind ver-  
schiedene Artikel im Set enthalten

**Set 4**  
**AOR3H ...-NS1**  
↔ 45/60/80/90/100/120\*  
↪ 60

## FÜR AUSZÜGE UND INNENAUSZÜGE:



**Multifunktionseinsatz**  
**AOR3HN40-MFE**  
↔ 40/45/50/60/80/90/100/120  
↪ 60



**Vorratsdosen-Set**  
**AOR3H-3KD**  
↔ 40/45/50/60/80/90/100/120  
↪ 60



**Box 1**  
**AOR3H-BOX 1**  
H x B x T = 110 x 236 x 236 mm  
↪ 39/50/60/75



**Kreuzenteilung**  
**AOR3H-KRZ**  
H x B x T = 75 x 220 x 220 mm  
kombinierbar mit BOX 1



**Box 2**  
**AOR3H-BOX 2**  
H x B x T = 110 x 236 x 472 mm  
↪ 60/75



**Box 3**  
**AOR3H-BOX 3**  
H x B x T = 110 x 236 x 335 mm  
↪ 50/60/75



**Box 4**  
**AOR3HN-BOX 4**  
H x B x T = 110 x 327 x 157 mm  
↪ 39/50/60/75



**Deckel für Box 1 / 2**  
**AOR3HN-DB1 / -DB2**  
passend für Box 1 oder Box 2

↔ Korpusbreite | ↪ Korpusiefe  
**Fett** = gezeigte Abbildung



*neo Designliebhaber*

# T.I.O. (Take It Out) *Vollorganisation*



## FÜR SCHUBKÄSTEN UND INNENSCHUBKÄSTEN:

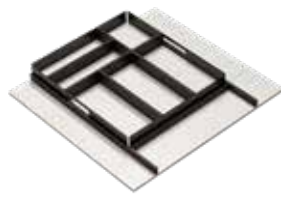


### T.I.O. - Besteckorganisation

**BEI3HT ...**

↔ 30/40/45/50/60/80/90/100/120\*

↙ 60



hinten einer Drehtür

**BEI3HT 60-DR**

↔ 60\*

↙ 60



für Korpusstärke 50 cm

**BEI3HT 60-50**

↔ 60\*

↙ 50

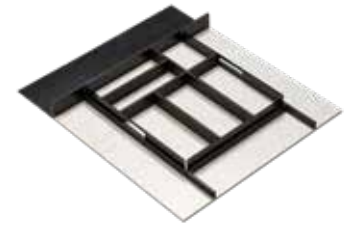


für Korpusstärke 39 cm

**BEI3HT 60-39**

↔ 60

↙ 39



für Korpusstärke 75 cm

**BEI3HT ...-75**

↔ 60/80/90/100/120\*

↙ 75

\*Ab 60 cm Korpusbreite mit einem herausnehmbaren Tablettelement

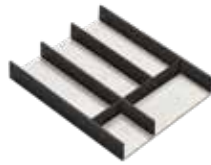


für Kochstellenschränke

**BEI3HT ...-H2**

↔ 60/80/90/100/120

↙ 60



**Segment-Besteckeinsatz**

**BEI3HT 40-50-S**

↔ ab Korpusbreite 40 cm

↙ 50



für Korpusstärke 39 cm

**BEI3HT 40-39-S**

↔ ab Korpusbreite 40 cm

↙ 39



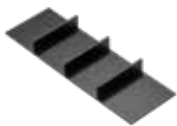
**Erweiterungselement**

für Korpusstärke 75 cm

**BEI3H-60-120-TA**

↔ ab Korpusbreite 30 cm

## SEGMENTEINSÄTZE FÜR SCHUBKÄSTEN UND INNENSCHUBKÄSTEN:



**Multifunktionseinsatz**

**BEI3HT-MFE**

↙ 60



**Multifunktionseinsatz**

**BEI3HT-10-MFE**

↙ 60



**Messerblock**

**BEI3HT-10-MES**

↙ 60



**Folienabroller**

**BEI3HT-FOL**

↙ 60



**Gewürzeinlagen-Set**

**BEI3HT-10-4KD**

↙ 60

## FÜR AUSZÜGE UND INNENAUSZÜGE:



**T.I.O.-SET** Funktionsboden mit

Querrillung und 2 Steckkreuzen

**AOR3HT ...-FB1**

↔ 60/80/90/100/120

↙ 60



**T.I.O. - Funktionsboden**

mit Querrillung

**AOR3HT ...-FB**

↔ 60/80/90/100/120

↙ 60



**SET - 2 Steckkreuze**

passend für den Funktionsboden

**AOR3H-2KREUZ**



Die mit **T.I.O.** gekennzeichnete Einzel-elemente in Esche Schwarz können optional auch in der T.I.O.-Ausstattung eingesetzt werden.

↔ Korpusbreite | ↙ Korpusstärke

**Fett** = gezeigte Abbildung



Weitere Informationen zum Thema Küche, Hauswirtschaftsraum oder Wohnmöbel finden Sie in unseren Broschüren im **DOWNLOADBEREICH**

Hier  
**KLICKEN**



Das Leitprinzip der Nachhaltigkeit durchzieht unser gesamtes Unternehmen sowie dessen Wertschöpfungskette und spiegelt sich in unserem täglichen Handeln und Denken wider. Es ist fest in unsere umfassende Unternehmensstrategie eingebettet, um dauerhafte Verbesserungen für Mensch und Natur zu erzielen.

## UNSER ENGAGEMENT FÜR ...



### DAS UNTERNEHMEN

Im Sinne einer guten Unternehmensführung und den damit verbundenen Werten haben wir über Jahre hinweg belastbare Strukturen, Prozesse und Partnerschaften etabliert. Hohe Qualität, moderne Ästhetik, Nachhaltigkeit und zudem ein attraktives Preis-Leistungs-Verhältnis sind die Faktoren, die bei unserem Produktsortiment stets berücksichtigt werden. So basieren bspw. über 99% der von uns eingesetzten Hölzer auf den Prinzipien nachhaltiger Holzkriterien.



### DIE MENSCHEN

Unsere Mitarbeiter liegen uns besonders am Herzen. Ihr Engagement, ihr Wissen, ihre Erfahrung und Neugier machen uns als Nolte Küchen aus. Aus diesem Grund fördern wir gerne unsere Mitarbeiter in ihrer Weiterentwicklung – sowohl im beruflichen Bereich durch Aus- und Weiterbildung als auch im privaten Bereich durch Achtung und Unterstützung ihrer Work-Life-Balance.



### DIE UMWELT

Wir haben es uns als Unternehmen zum Ziel gesetzt, einen verantwortungsvollen und nachhaltigen Umgang mit den natürlichen Ressourcen zu pflegen. Durch unser wirksames Klima- und Umweltmanagement produzieren wir an den Standorten in Löhne und Melle bereits klimaneutral. Die Hauptenergieträger von Nolte Küchen sind zertifizierter Ökostrom sowie unsere Heizkessel, die mit Holzverschnitt aus der Produktion betrieben werden.



### DIE GESELLSCHAFT

Seit der Gründung von Nolte Küchen sind wir der Region eng verbunden und fördern aktiv deren Wohlergehen und Wachstum. Das gesellschaftliche Engagement ist Tradition bei uns und wird seit jeher großgeschrieben. So helfen wir Menschen und Regionen in Notsituationen, u. a. Bildungsinstituten, Vereinen und Stiftungen zum Thema Kinderschutz. Unser Credo lautet: Unterstützt wird dort, wo es Unterstützung bedarf!

”

Die Art und Weise, wie wir heute handeln, bestimmt die Welt, die wir für unsere zukünftigen Generationen hinterlassen. Nachhaltigkeit ist unser Versprechen für eine bessere Zukunft.

“

Das Gelände von Nolte Küchen ist seit Sommer 2023 auch ein Zuhause für heimische Bienen, die bereits erste Trachten in ihren Stock einfliegen konnten. Sie liefern nicht nur leckeren Honig, sondern sind auch unverzichtbare Bestäuber, die einen wesentlichen Beitrag zum Erhalt vieler Pflanzenarten leisten.

Entdecken Sie hier den **NOLTE NACHHALTIGKEITSBERICHT**



Hier  
**KLICKEN**



Die Küche ist der Raum der Räume.  
Hier *leben* wir  
wahrscheinlich mehr und  
*intensiver* als an jedem anderen Ort im Haus.  
Es ist der Platz, an dem wir  
uns treffen, uns begegnen.  
Als Familie oder Freunde.  
Als Paar.  
In der Küche *kochen, essen, genießen* wir.  
Und haben dabei manchmal  
alle Zeit der Welt.  
Wir streiten. Und *versöhnen* uns wieder.  
Wir lesen, schreiben, mailen, posten.  
Philosophieren ein bisschen.  
Und – ganz heimlich – taktet die Küche dabei  
unseren Tag.  
Guten Morgen. Dann Mittag. Dann Abend.  
Und manchmal auch Nacht ...  
*Deshalb lieben wir die Küche.*

Für das *Leben* in der Küche. nolte

**nolte**<sup>®</sup>  
KÜCHEN

Nolte Küchen GmbH & Co. KG | Anni-Nolte-Straße 4 | 32584 Löhne | [www.nolte-kuechen.com](http://www.nolte-kuechen.com)

VF-ORGA-DE

Technische Änderungen vorbehalten. Aus druck- und fototechnischen Gründen können Farbtöne in diesem Katalog gelegentlich geringfügig von den Originalfarben abweichen.

