

Obsequi de productes dels patrocinadors a més d'una samarreta de màniga curta i una ronyonera porta-dorsals per a totes les persones inscrites.



Cursa inscrita a la Lliga Internet Championchip



Serveis de guarda-roba i de dutxa gratuïts

# XXVI Cursa popular Mollet del Vallès

Sant Vicenç **2025**

**26 de gener de 2025 - 10.30 h**

**Cursa de 5 km (aprox.)  
i de 10 km (aprox.)**

*15è. Memorial Jordi Solé Tura*

**INSCRIPCIONS OBERTES A  
[WWW.CAMOLLET.CAT](http://WWW.CAMOLLET.CAT)**



Organització:



Ajuntament de  
Mollet del Vallès



Col·laboració:



# REGLAMENT DE LA CURSA

**1** L'Ajuntament de Mollet del Vallès i el Club Atlètic Mollet organitzen la XXVI Cursa Popular Mollet del Vallès, 15è. Memorial Jordi Solé Tura, que se celebrarà el dia 26 de gener de 2025 a les 10.30 h, coincidint amb els actes que es celebren per aquesta festivitat de Sant Vicenç.

**2** La cursa de 10 km (aprox.) és de circuit mixt pel poble de Mollet i l'Espai Rural de Gallecs, i la cursa de 5 km (aprox.) és totalment urbana. Ambdues es controlaran mitjançant el sistema Championchip.

**3** **Cursa 5 km (aprox.):** Rebran premi els tres primers classificats masculins i femenins.

**4** **Cursa 10 km (aprox.):** Rebran premi el primer i la primera classificats de la cursa en general i els tres primers classificats de cada categoria, tant masculina com femenina. Qui rebí premi a la general, no en tindrà a la categoria. Els premis es donaran per ordre d'arribada.

## 5 Categories

A	B	C	D	E
2007-2001	2000-1986	1985-1976	1975-1966	1965 i anteriors

**6** Les inscripcions es poden fer a la pàgina web del Club ([www.camollet.cat](http://www.camollet.cat)). El preu és de **13 euros** per a propietaris de xip groc, **15 euros** per a inscripció sense xip groc i de **17 euros** el mateix dia fins a una hora abans. **La inscripció per Internet es tancarà el DIJOUS 23 de gener de 2025 a les 23.59 h, o quan s'arribi als 1.200 participants.**

**7** La recollida de **dorsal i bossa del corredor** serà en els següents punts:

- Divendres 24 de gener de 16 h a 21 h i el dissabte 25 de 9 h a 20 h a la **pista d'atletisme** de Mollet del Vallès (Av. de Rivoli, s/n).
- El mateix dia de la cursa a les instal·lacions de l'Escola Pública Joan Abelló (Av. del Parc, 25), fins a mitja hora abans.

El **xip de lloguer** es recollirà el mateix dia de la competició a l'Escola Pública Joan Abelló.

**RECORDEU QUE PER LA RECOLLIDA CAL ACREDITAR-SE PRESENTANT EL DNI original o fotocòpia.**

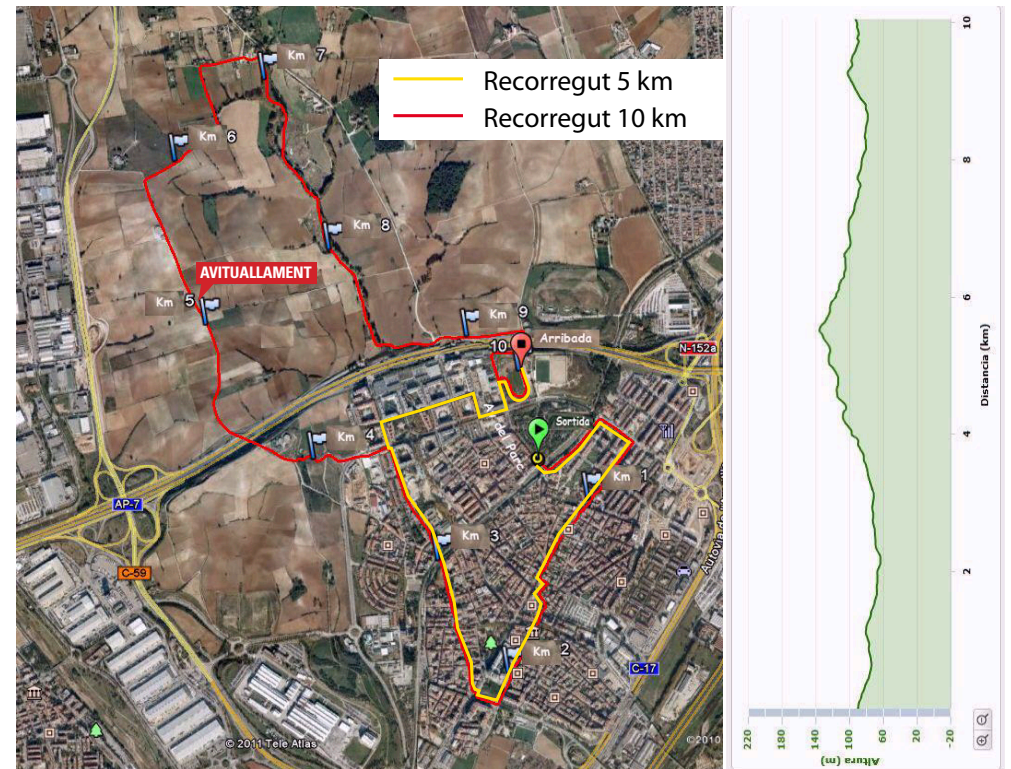
**8** La cursa es considerarà tancada 2 hores després d'haver donat la sortida. Passat aquest temps, els corredors que continuïn corrent ho faran sota la seva responsabilitat i no de l'organització. La cursa estarà degudament senyalitzada. Els atletes circularan per la dreta de la carretera, sempre que no s'indiqui el contrari i durant tota la cursa hauran de portar ben visible el seu dorsal.

**9** La cursa només es suspendrà en cas d'inclèmencies del temps o per qualsevol altre problema que determini el responsable de l'organització, i el seu veredicté serà inapel·lable.

**10** L'organització disposa de l'assegurança obligatòria, però no es fa responsable dels perjudicis morals o materials que puguin causar els participants i espectadors durant aquesta competició. L'organització recomana als participants fer una revisió mèdica o prova d'esforç a totes aquelles persones que no hagin corregut una prova de característiques similars anteriorment o portin un període prolongat de temps sense fer activitat física. L'organització no es fa responsable de qualsevol patologia mèdica que pateixi el corredor durant la cursa o durant les hores properes a la seva finalització.

**11** L'organització resoldrà tot allò no previst en aquest reglament.

Recorregut: **10 km (aprox.) i 5 km (aprox.)**  
Inici de la cursa: **10.30 h**  
Sortida: **Avinguda del Parc**  
Arribada: **Pista Municipal d'Atletisme**



**Obsequis.** Tots els participants rebran una samarreta tècnica de màniga curta, una ronyonera porta-dorsals, beguda i diversos obsequis dels nostres patrocinadors. A l'arribada de la cursa, es donarà aigua, fruita i brou.

**Sorteig de material esportiu.** En finalitzar la cursa es farà un sorteig de material esportiu dels nostres patrocinadors.

**Serveis.** Guarda-roba i dutxa.