

SYSTÈME DE DOMOTIQUE



Caméra extérieure jour/nuit

Guide d'installation

Merci d'avoir choisi le Système de domotique Rogers!

Lorsque vous aurez configuré votre caméra extérieure jour/nuit, vous pourrez garder un œil sur votre propriété en tout temps à l'aide de votre téléphone intelligent. Cette caméra résistante à la poussière et à l'eau a été conçue pour les environnements extérieurs afin que vous puissiez voir à l'extérieur de jour comme de nuit.

Commençons!

Conseils utiles

Veillez consulter le **guide d'installation du fabricant** accompagnant l'appareil pour connaître les instructions d'utilisation et de sécurité. Pour éviter tout risque de blessures, veuillez lire tous les renseignements d'installation et de sécurité avant d'installer l'appareil. Tel qu'il est prévu dans votre entente de service, Rogers ne pourra être tenue responsable de tout dommage à votre propriété découlant de l'installation. Si vous éprouvez un problème pendant l'installation de votre détecteur de fuites d'eau ou souhaitez faire appel à un technicien de Rogers pour qu'il l'installe à votre place, veuillez communiquer avec le Soutien technique de Rogers au [1-888-764-3771](tel:1-888-764-3771) ou consultez le www.rogers.com/install.

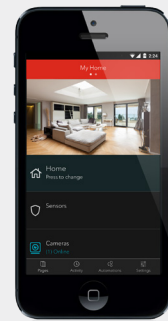
Contenu de l'emballage

1. Caméra extérieure jour/nuit
2. Connecteur pivotant de fixation de la caméra
3. Antenne
4. Support de fixation de la caméra
5. Câble Ethernet (avec capuchon étanche)
6. Base de fixation de la caméra
7. Adaptateur d'alimentation
8. Vis de fixation
9. Câble de rallonge (avec capuchon étanche)
10. Adaptateur d'alimentation
11. Vis

À quel forfait de domotique êtes-vous abonné?

1. Forfait de base

Aujourd'hui, vous procéderez à l'installation de cet appareil au moyen de votre téléphone intelligent. pour passer à la section 1.



ou

2. Forfait Sécurité, Tranquillité, Protection ou Contrôle

Aujourd'hui, vous procéderez à l'installation de cet appareil et de l'écran tactile. pour passer à la section 2.



Vous ne vous souvenez plus quel forfait vous avez? Ouvrez une session à MonRogers, puis consultez la section Services des comptes ou consultez systemedomotique.rogers.com.

Conseils utiles :

Veuillez consulter le **guide d'installation du fabricant** accompagnant l'appareil pour connaître les instructions d'utilisation et de sécurité. Pour éviter tout risque de blessures, veuillez lire tous les renseignements d'installation et de sécurité avant d'installer et de configurer votre appareil. Tel qu'il est prévu dans votre entente de service, Rogers ne pourra être tenue responsable de tout dommage à votre propriété découlant de l'installation. Si vous éprouvez un problème pendant l'installation de votre appareil ou souhaitez faire appel à un technicien de Rogers pour qu'il l'installe pour vous, veuillez communiquer avec le Soutien technique de Rogers au **1 888 764-3771** ou consultez www.rogers.com/install.

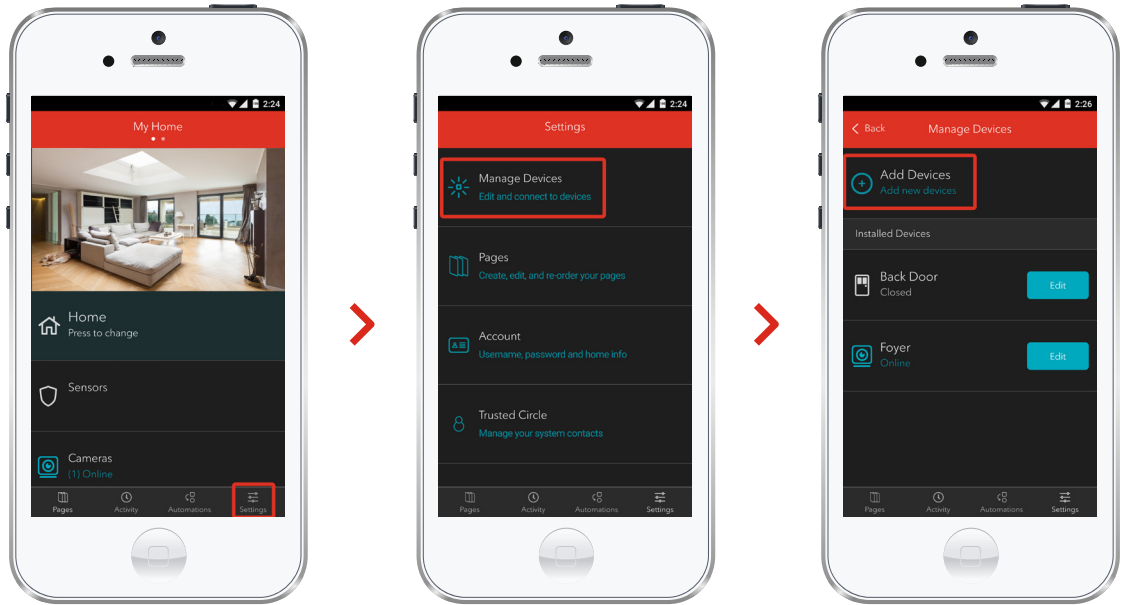
① Connecter la caméra extérieure jour/nuit à votre téléphone intelligent

Avant de commencer :

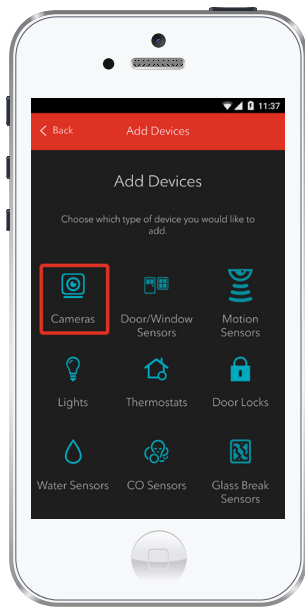
Lancez l'application du Système de domotique Rogers pour ouvrir une session. (Vous avez oublié vos détails d'ouverture de session? Veuillez consulter [rogers.com](https://www.rogers.com) afin de récupérer votre nom d'utilisateur ou votre mot de passe.) Vous devez effectuer ces étapes après l'activation de votre trousse de base du Système de domotique Rogers.

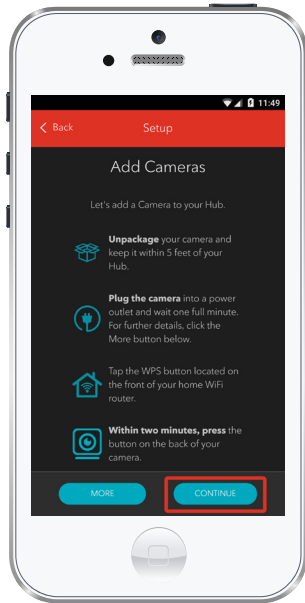
Remarque : Veuillez connecter une seule caméra extérieure HD jour/nuit à la fois.

1. Lancez l'application du Système de domotique Rogers pour ouvrir une session. (Vous avez oublié vos détails d'ouverture de session? Veuillez consulter rogers.com afin de récupérer votre nom d'utilisateur ou votre mot de passe.)
2. À l'écran **Ma maison**, sélectionnez **Paramètres**, **Gérer des appareils**, puis **Ajouter des appareils**.

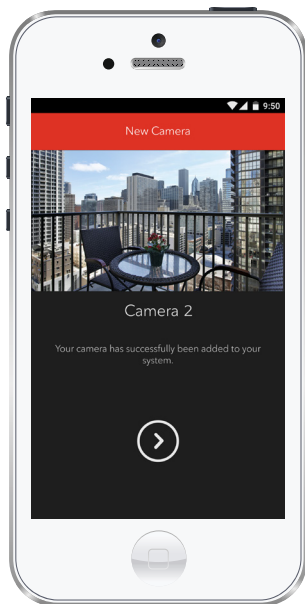


3. Touchez **Caméras**.

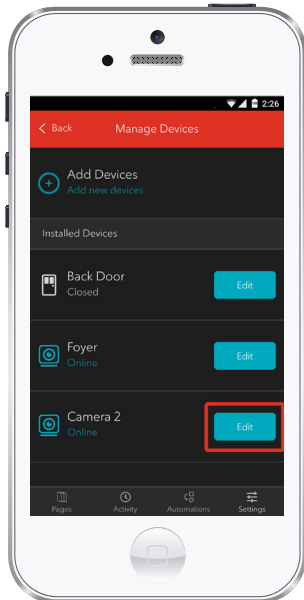




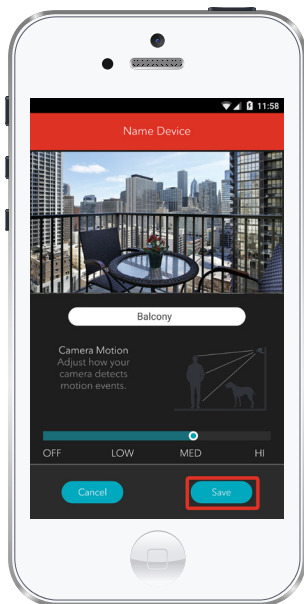
4. Préparez la connexion de votre caméra extérieure jour/nuit en suivant simplement les instructions sur votre écran. Pour obtenir des instructions plus détaillées, touchez **Plus**.



5. Une fois la caméra extérieure jour/nuit branchée, vous verrez un message indiquant qu'elle a été ajoutée avec succès à votre système.



6. Sélectionnez **Modifier** pour configurer la caméra extérieure jour/nuit.



7. La case de nom affiche le nom par défaut de la caméra extérieure jour/nuit. Touchez cette case pour modifier son nom (p. ex. balcon).

Lorsque vous avez terminé, touchez **Enregistrer**.

L'installation est terminée!

Votre caméra extérieure jour/nuit est maintenant intégrée à votre Système de domotique Rogers. Vous pouvez maintenant surveiller votre maison à distance à partir de l'application pour téléphone intelligent et du centre de contrôle web.

Pour commencer à utiliser l'appareil :

Utilisez l'application pour téléphone intelligent ou consultez le centre de contrôle web au systemedomotique.rogers.com pour pouvoir :

- Surveiller le va-et-vient l'extérieur de votre maison;
- Utiliser le mode de vision nocturne pour savoir qui frappe à votre porte avant d'ouvrir;
- En apprendre davantage sur les caractéristiques de votre Système de domotique Rogers.

Comment réinitialiser l'appareil :

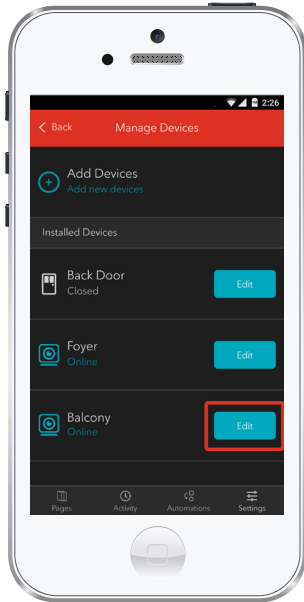
Si vous essayez de connecter votre caméra extérieure jour/nuit à votre système et que vos premières tentatives échouent ou que vous voyez une erreur pendant le processus de connexion, suivez les étapes ci-dessous pour réinitialiser la caméra avant de faire une nouvelle tentative de connexion.



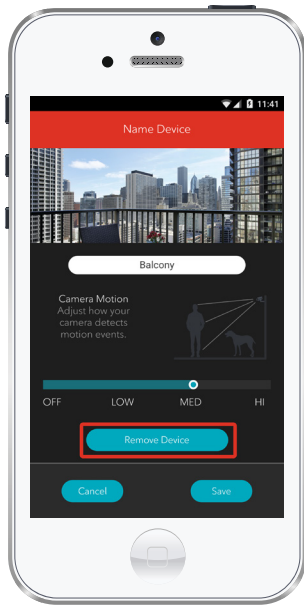
1. À l'aide d'un trombone, appuyez sur le bouton de réinitialisation derrière la caméra extérieure jour/nuit pendant qu'elle est en marche et maintenez le bouton enfoncé. Vous sentirez quand le bouton sera enfoncé. Maintenez-le enfoncé de 10 à 15 secondes et relâchez-le.
2. Dans l'application, touchez **Essayer de nouveau**.
3. Touchez la flèche **Suivant**.
4. Maintenant, tentez de connecter de nouveau la caméra extérieure jour/nuit en suivant les instructions de la section Connecter la caméra extérieure jour/nuit.

Comment retirer l'appareil de votre système :

Si vous devez retirer votre caméra extérieure jour/nuit de votre Système de domotique Rogers, suivez les étapes ci-dessous :



1. Lancez l'application mobile du Système de domotique Rogers pour ouvrir une session.
2. À l'écran **Ma maison**, touchez **Paramètres** au bas de l'écran.
2. Allez à **Gérer des appareils**.
4. Sous **Installed Appareils installés**, sélectionnez la caméra extérieure jour/nuit que vous souhaitez retirer du système, puis touchez **Modifier** à côté du nom de l'appareil.



5. Sous **Modifier l'appareil**, sélectionnez **Retirer l'appareil** (voir l'exemple).
6. Touchez **Enregistrer** pour confirmer.

② Connecter la caméra extérieure jour/nuit à votre écran tactile

Avant de commencer :

Veillez vous assurer que votre Système de domotique Rogers est désarmé.

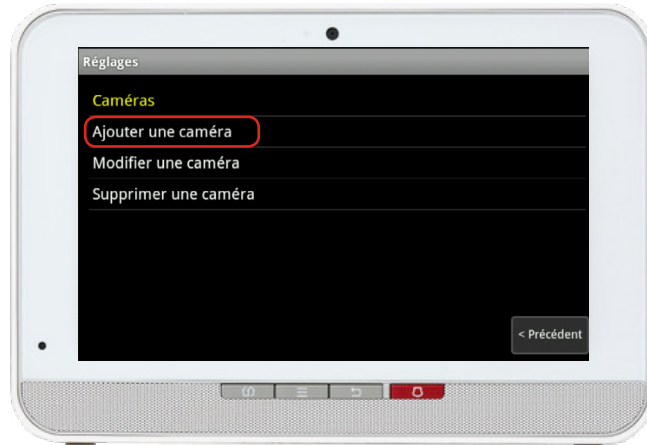
Remarque : Veuillez connecter une seule caméra extérieure jour/nuit à la fois.



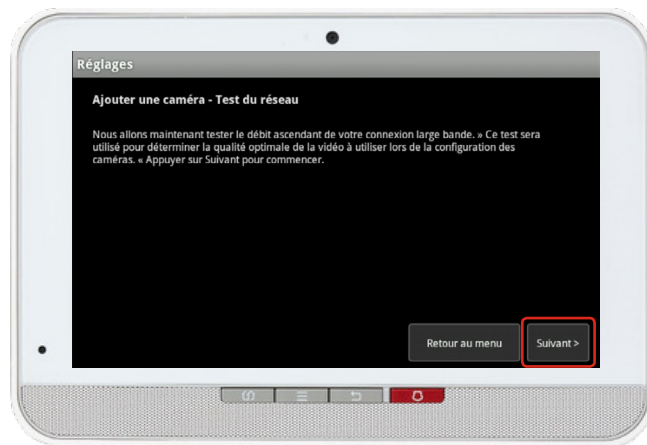
1. Trouvez d'abord votre routeur Netgear (il devrait se situer près de la passerelle).
2. Branchez la caméra sur l'un des ports de réseau local libres.
3. Connectez le câble de l'adaptateur d'alimentation à la caméra et à une prise de courant. Cela est illustré à gauche.



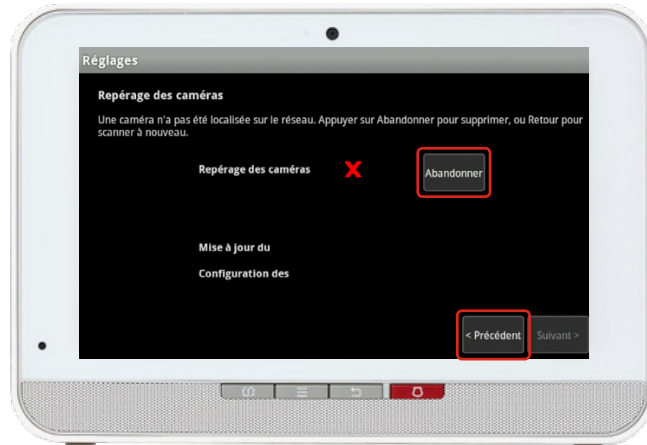
4. À l'écran d'accueil de l'écran tactile, sélectionnez l'application **Paramètres**.
5. Entrez votre **code d'accès maître** à quatre chiffres (celui que vous utilisez pour gérer le système).
6. Dans la liste de **catégories**, sélectionnez **Appareils domestiques**.



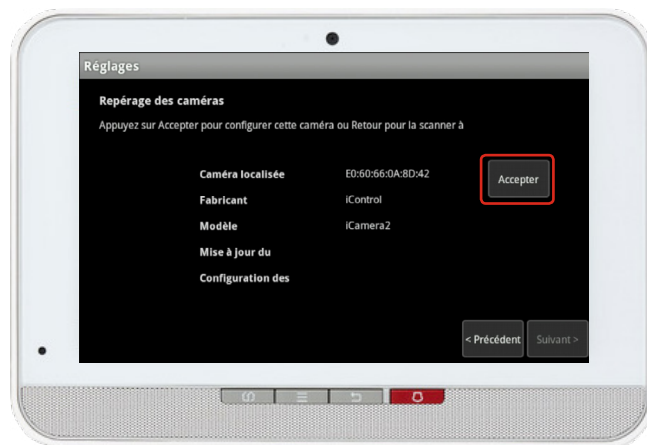
7. Sélectionnez ensuite **Caméra**, **Ajouter une caméra**.



8. Appuyez sur **Suivant**. S'il s'agit de la première caméra connectée, l'écran tactile procédera à un test de réseau. Autrement, l'écran tactile sautera le test de réseau et tentera de trouver la caméra.



9. Si l'écran tactile n'arrive pas à trouver la caméra, vous verrez l'écran à gauche.
 - Un abandon annulera le processus de connexion et vous ramènera à la section des caméras.
 - Cliquez sur **Retour** puis sur **Suivant** pour réessayer.
 - Si vous ne réglez pas le problème en réessayant, veuillez vous assurer que la caméra est branchée. Si elle ne fonctionne toujours pas, veuillez cliquer ici pour la réinitialiser.



10. Quand une caméra s'affiche, confirmez qu'il s'agit bien de la caméra que vous tentez de connecter à l'écran tactile. Cliquez sur **Accepter**.



11. La caméra tentera alors d'obtenir une mise à niveau du micrologiciel et une configuration. Quand vous avez terminé, cliquez sur **Suivant**.



12. À l'écran de modification de la caméra :

- Entrez le nom souhaité (p. ex. porte principale, terrasse, etc.) pour la caméra.
- Choisissez le **niveau de sensibilité au mouvement** (faible, moyen, élevé). Vous pouvez le changer en tout temps. Quand vous avez terminé, cliquez sur **Suivant**.





13. L'écran tactile procédera maintenant à un test du réseau Wi-Fi. Débranchez l'adaptateur d'alimentation, puis le câble Ethernet. Rebranchez ensuite l'adaptateur d'alimentation seulement et laissez la caméra s'allumer, tel qu'illustré à gauche.



14. Sélectionnez **Vérifier la caméra** sur l'écran tactile.



15. Quand le crochet vert apparaît sous **Recherche de caméra**, appuyez sur **Next**.



16. Confirmez que l'image de la caméra peut être visionnée sur l'écran tactile et appuyez sur **Suivant**.
17. La connexion de la caméra est maintenant terminée, et vous pouvez l'installer.

L'installation est terminée!

Votre caméra extérieure jour/nuit est maintenant intégrée à votre Système de domotique Rogers. Vous pouvez maintenant surveiller votre maison à distance à partir de l'application pour téléphone intelligent et du centre de contrôle web.

Pour commencer à utiliser l'appareil :

Utilisez l'application pour téléphone intelligent ou consultez le centre de contrôle web au systemedomotique.rogers.com pour pouvoir :

- Surveiller le va-et-vient dans votre maison en haute définition;
- Savoir ce que fait votre chien en votre absence;
- En apprendre davantage sur les caractéristiques de votre Système de domotique Rogers.

Comment réinitialiser l'appareil :

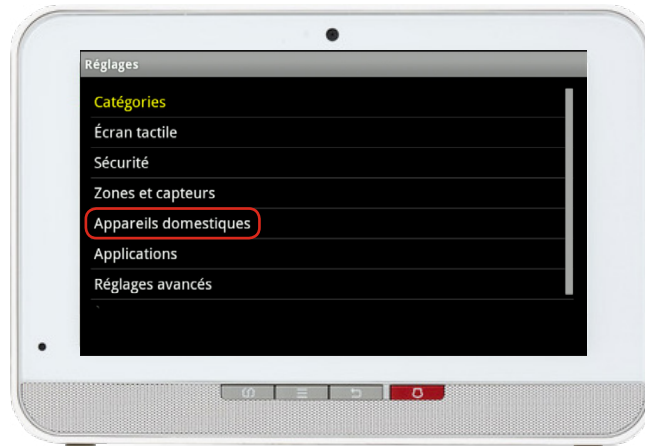
Si vous essayez de connecter votre caméra extérieure jour/nuit à votre système et que vos premières tentatives échouent ou que vous voyez une erreur pendant le processus de connexion, suivez les étapes ci-dessous pour réinitialiser la caméra avant de faire une nouvelle tentative de connexion.



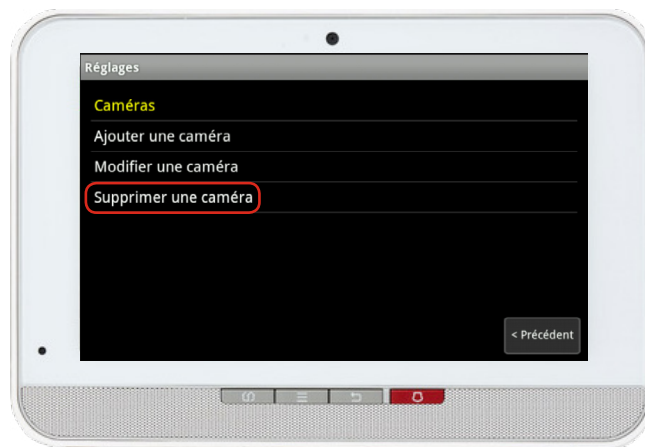
1. À l'aide d'un trombone, appuyez sur le bouton de réinitialisation derrière la caméra extérieure jour/nuit pendant qu'elle est en marche et maintenez le bouton enfoncé. Vous sentirez quand le bouton sera enfoncé. Maintenez-le enfoncé de 10 à 15 secondes et relâchez-le.
2. Dans l'application, touchez **Essayer de nouveau**.
3. Touchez la flèche **Suivant**.
4. Maintenant, tentez de connecter de nouveau la caméra extérieure jour/nuit en suivant les instructions de la section Connecter la caméra extérieure jour/nuit.

Comment retirer l'appareil de votre système :

Si vous devez retirer votre caméra extérieure jour/nuit de votre Système de domotique Rogers, suivez les étapes ci-dessous :



1. Allez dans **Paramètres**, entrez votre code d'accès maître puis cliquez sur **Appareils domestiques**.



2. Cliquez sur **Caméra**, **Supprimer une caméra** puis sélectionnez la caméra que vous souhaitez retirer.