

SYSTÈME DE DOMOTIQUE



# Serrure intelligent

Guide d'installation

# Merci d'avoir choisi le Système de domotique Rogers!

Lorsque vous aurez installé votre serrure intelligent, vous pourrez déverrouiller votre porte sans clé, sans pour autant sacrifier la sécurité de votre demeure. Le pavé tactile fait de cette serrure à pêne dormant un dispositif idéal pour les propriétaires de maison qui cherchent une sécurité accrue sans ennui. Le Système de domotique Rogers vous permet d'accéder à distance à votre serrure intelligent. Vous aurez ainsi l'esprit tranquille en sachant que votre maison est verrouillée et en sécurité, où que vous soyez.

**Commençons!**

# Astuces utiles

Veillez consulter le guide d'installation du fabricant accompagnant l'appareil pour connaître les instructions d'utilisation et de sécurité. Pour éviter tout risque de blessures, veuillez lire tous les renseignements d'installation et de sécurité contenus dans votre trousse avant d'installer l'appareil. Tel qu'il est prévu dans votre entente de service, Rogers ne pourra être tenue responsable de tout dommage à votre propriété découlant de l'installation. Si vous rencontrez un problème pendant l'installation de votre appareil ou souhaitez faire appel à un technicien de Rogers pour qu'il l'installe à votre place, veuillez communiquer avec le Soutien technique de Rogers au [1-888-764-3771](tel:1-888-764-3771) ou consultez [www.rogers.com/installation](http://www.rogers.com/installation).

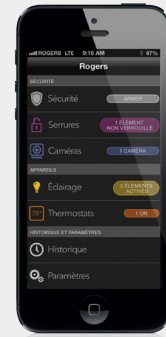
# Contenu du colis

1. Serrure intelligent
2. Guide d'installation du fabricant

# À quel forfait de domotique êtes-vous abonné?

## 1. Forfait de base

Aujourd'hui, vous procéderez à l'installation de cet appareil au moyen de votre téléphone intelligent. pour passer à la section 1.



ou

## 2. Forfait Sécurité, Tranquillité, Protection ou Contrôle

Aujourd'hui, vous procéderez à l'installation de cet appareil et de l'écran tactile. pour passer à la section 2.



**Vous ne vous souvenez plus quel forfait vous avez?** Ouvrez une session à MonRogers, puis consultez la section Services des comptes ou consultez [systemedomotique.rogers.com](http://systemedomotique.rogers.com).

### Conseils utiles :

Veillez consulter le **guide d'installation du fabricant** accompagnant l'appareil pour connaître les instructions d'utilisation et de sécurité. Pour éviter tout risque de blessures, veuillez lire tous les renseignements d'installation et de sécurité avant d'installer et de configurer votre appareil. Tel qu'il est prévu dans votre entente de service, Rogers ne pourra être tenue responsable de tout dommage à votre propriété découlant de l'installation. Si vous éprouvez un problème pendant l'installation de votre appareil ou souhaitez faire appel à un technicien de Rogers pour qu'il l'installe pour vous, veuillez communiquer avec le Soutien technique de Rogers au **1 888 764-3771** ou consultez [www.rogers.com/install](http://www.rogers.com/install).

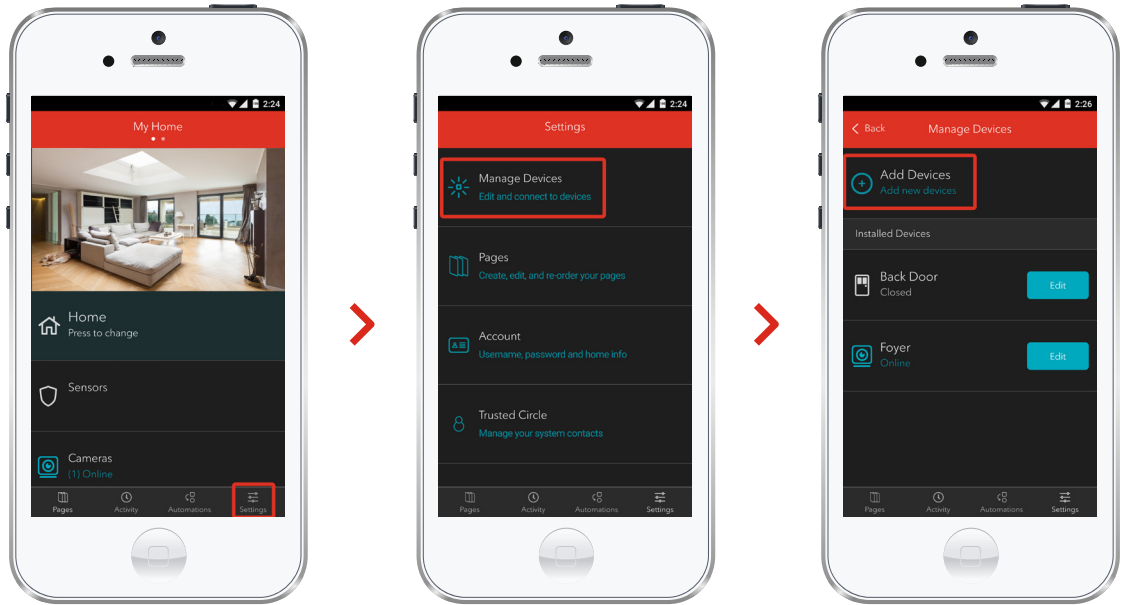
# ① Serrure intelligent – Appariement avec votre téléphone intelligent

## Avant de commencer :

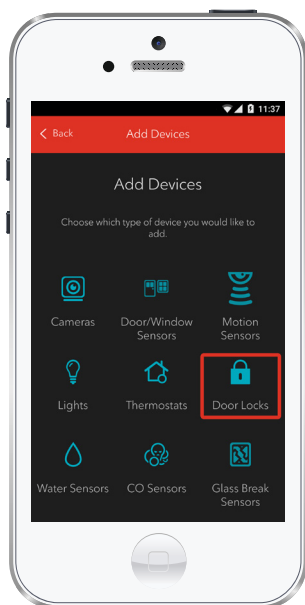
Lancez l'application du Système de domotique Rogers pour ouvrir une session. (Vous avez oublié vos détails d'ouverture de session? Veuillez consulter [Rogers.com](https://Rogers.com) afin de récupérer votre nom d'utilisateur ou votre mot de passe.) Vous devez effectuer ces étapes après l'activation de votre trousse de base du Système de domotique Rogers.

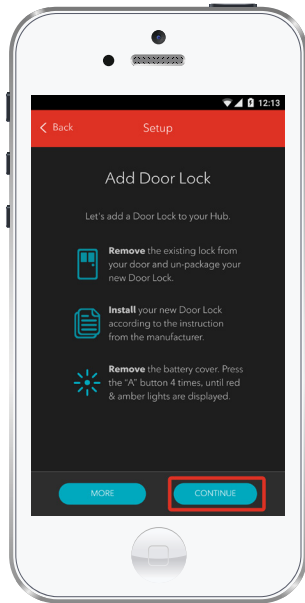
Remarque : Serrure intelligent - Veuillez procéder à une installation à la fois.

1. Lancez l'application du Système de domotique Rogers pour ouvrir une session. (Vous avez oublié vos détails d'ouverture de session? Veuillez consulter [Rogers.com](http://Rogers.com) afin de récupérer votre nom d'utilisateur ou votre mot de passe.)
2. À l'écran **Mon Domicile**, sélectionnez **Paramètres**, **Gérer les dispositifs** puis **Ajouter des appareils**.



3. Touchez **Serrures**.





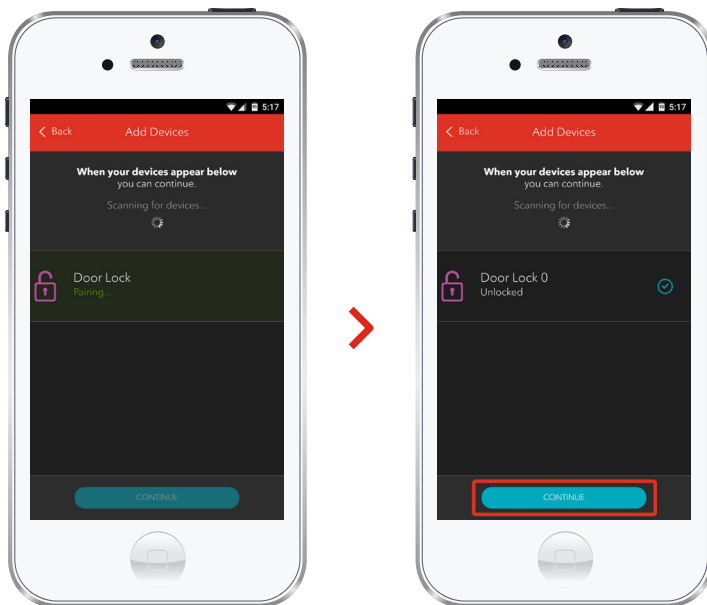
4. Préparez l'appariement de votre Serrure intelligent en suivant les instructions simples qui s'affichent à votre écran. Pour obtenir des instructions plus détaillées, touchez **More**.

5. Serrure intelligent : Au moment de sa détection, vous verrez l'icône de votre **Serrures**, et la mention **Pairing...** s'affichera.

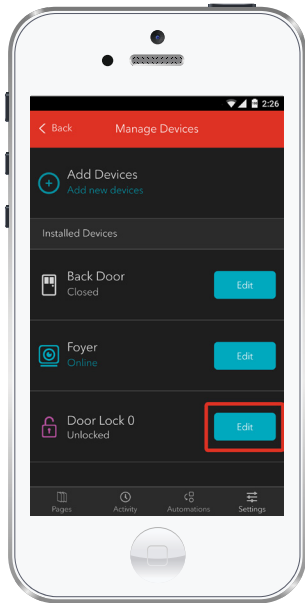
Lorsque l'appariement est terminé, un crochet bleu s'affiche à droite.

Serrure intelligent : Veuillez noter qu'il peut s'écouler de deux à cinq minutes avant que la centrale détecte ce produit.

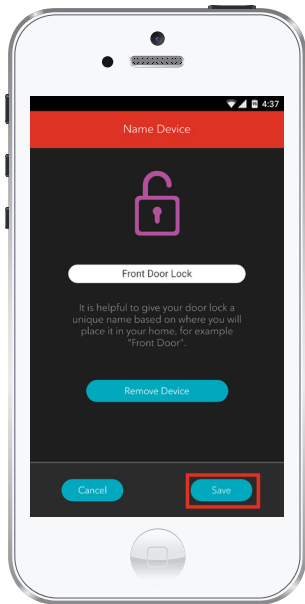
Touchez **Continue** pour terminer l'appariement.







6. Serrure intelligente : Touchez **Modifier** pour procéder à la configuration.



7. Par défaut, l'encadré du nom affiche Serrure intelligente.

Touchez cet encadré pour modifier le nom (p. ex. Serrure de la porte d'entrée).

Lorsque vous avez terminé, touchez **Enregistrer**.

# L'installation est terminée!

Votre serrure intelligent est maintenant intégrée à votre Système de domotique Rogers. À présent, vous pouvez commander la serrure intelligent à distance à partir de votre écran tactile, de l'application pour téléphone intelligent et du centre de contrôle web.

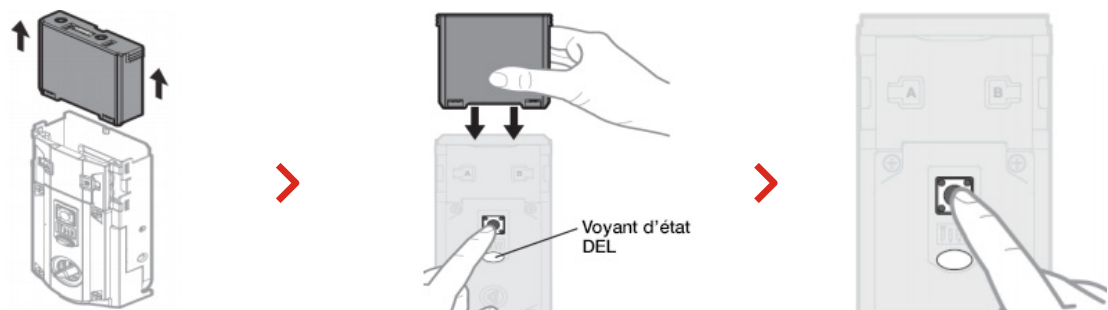
## Pour commencer à utiliser l'appareil :

Utilisez l'application pour téléphone intelligent ou consultez le centre de contrôle web à l'adresse [systemedomotique.rogers.com](http://systemedomotique.rogers.com) afin de faire ce qui suit :

- Établir des règles pour recevoir un message texte ou un courriel lorsque vous verrouillez ou déverrouillez votre serrure intelligent.
- Verrouiller et déverrouiller les portes de votre maison à distance.
- En apprendre davantage sur les caractéristiques de votre Système de domotique Rogers.

## Comment réinitialiser l'appareil :

Si vous essayez de connecter la serrure intelligent à votre système et que vos premières tentatives échouent, ou que vous voyez une erreur, suivez les étapes ci-dessous pour réinitialiser l'appareil avant de faire une nouvelle tentative de connexion.

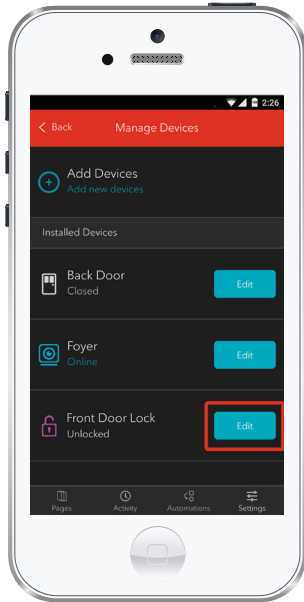


1. Retirez le bloc-piles.
2. Appuyez sur le bouton **Programme** et maintenez-le enfoncé tout en replaçant le bloc-piles. Maintenez le bouton enfoncé pendant 30 secondes, jusqu'à ce que le voyant d'état DEL clignote en rouge.
3. Appuyez de nouveau sur le bouton **Programme**. Quand le voyant DEL clignote en vert, il indique que la serrure intelligent est réinitialisée.
4. Vérifiez la réinitialisation en appuyant sur le bouton **Serrure** quand la porte est ouverte. Si le pêne ne s'étend pas pour verrouiller la serrure, c'est que la serrure a été réinitialisée.

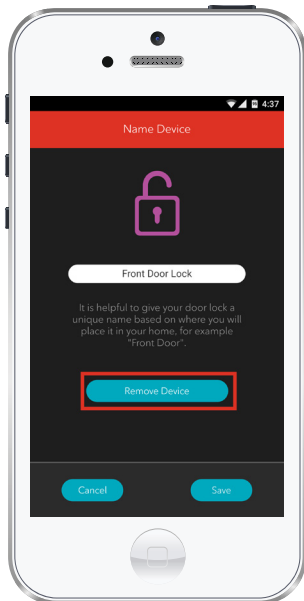
**Remarque :** La procédure d'ajustement de la serrure au sens d'ouverture de la porte doit être effectuée de nouveau après la réinitialisation de la serrure.

## Comment retirer l'appareil de votre système :

Si vous devez retirer votre Serrure intelligent de votre Système de domotique Rogers, suivez les étapes ci-dessous :



1. Lancez l'application mobile du Système de domotique Rogers pour ouvrir une session.
2. À l'écran **Mon Domicile**, touchez **Paramètres** au bas de l'écran.
3. Allez à **Gérer les dispositifs**.
4. Sous **Appareils installés**, sélectionnez votre Serrure intelligent que vous souhaitez retirer du système, puis touchez **Modifier** (à côté du nom de l'appareil).



5. Sous **Modifier l'appareil**, sélectionnez **Supprimer l'appareil** (voir l'exemple).
6. Touchez **Enregistrer** pour confirmer.

## ② Appariement de la serrure intelligente à votre écran tactile

### Avant de commencer :

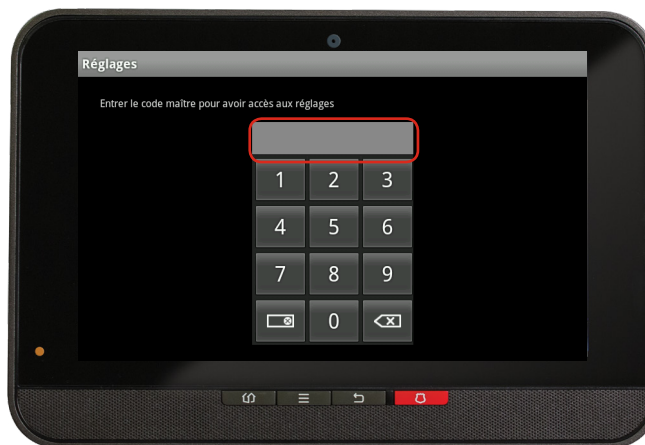
Une fois la serrure intelligente installée et mise à l'essai, suivez les étapes ci-dessous pour l'apparier à votre Système de domotique Rogers.

**Remarque :** Veuillez installer une serrure intelligente à la fois.

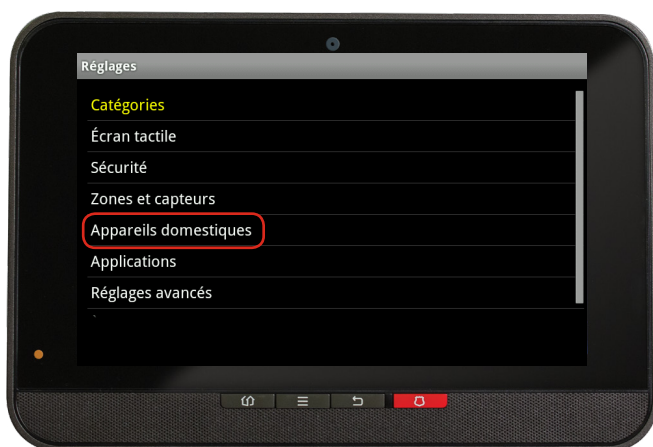


1. Assurez-vous que votre système est désarmé.

2. À l'écran d'accueil de **l'écran tactile**, sélectionnez l'application des **réglages**.



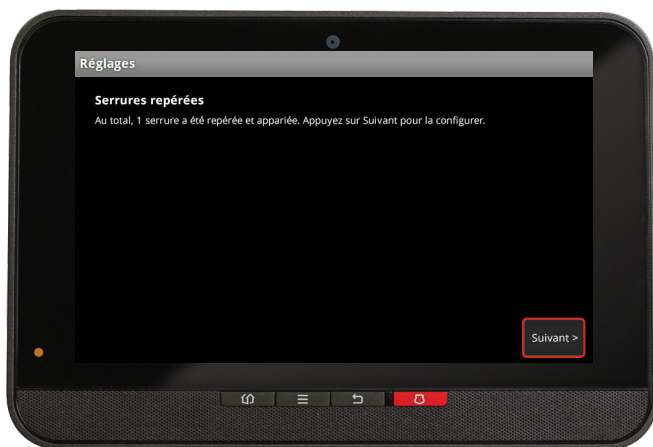
3. Entrez votre code maître à **quatre chiffres** (celui que vous utilisez pour gérer votre système).



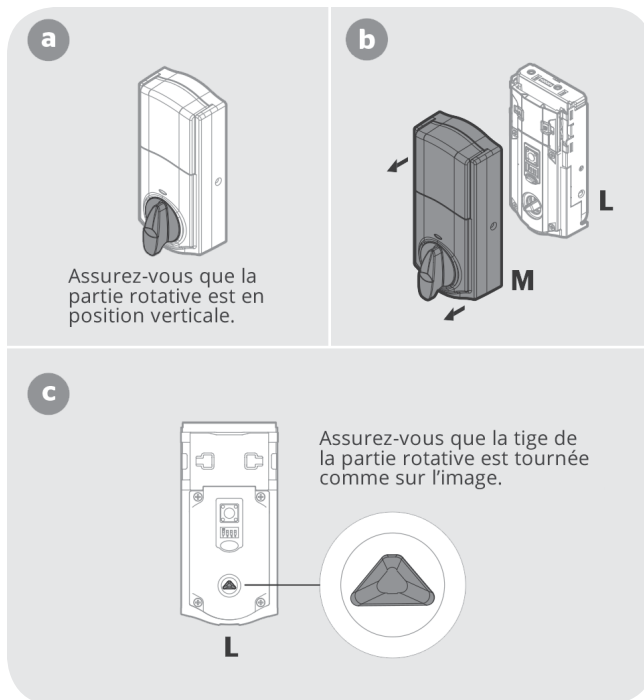
4. Dans la liste de catégories, sélectionnez **Appareils domestiques**.



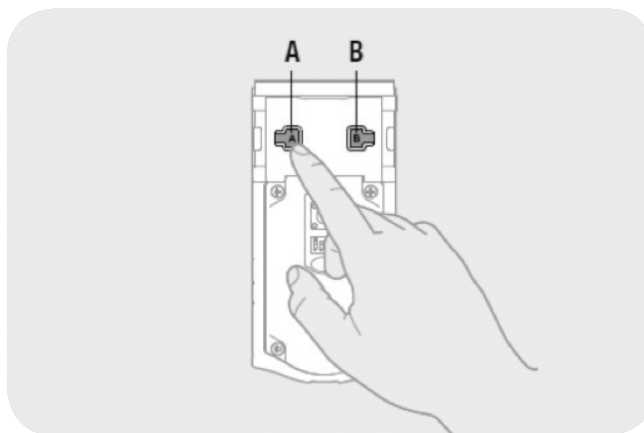
5. Faites défiler l'écran et sélectionnez **Serrures**, puis **Ajouter une serrure**.



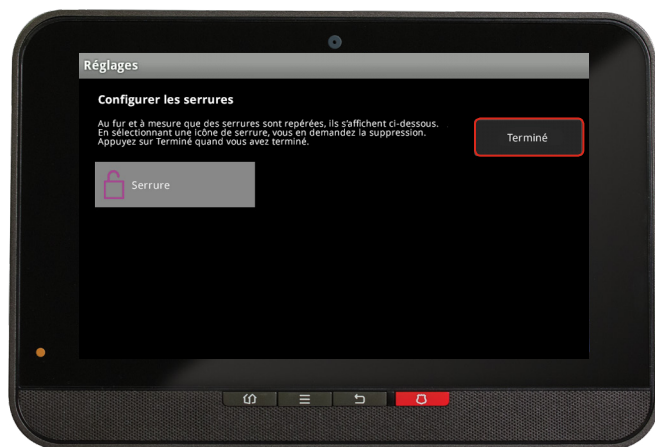
6. À l'écran **Dispositifs de verrouillage de porte repérés**, appuyez sur **Suivant**. Le système prendra jusqu'à 30 secondes pour trouver la serrure.



7. Retirez le couvercle du compartiment à pile de la serrure.

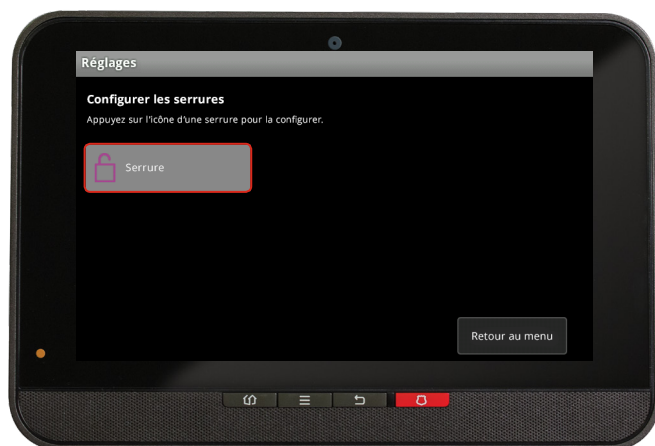


8. Une fois que c'est fait et que vous voyez la plaque arrière, appuyez quatre fois sur le bouton **A** jusqu'à ce qu'un voyant rouge et jaune s'allume.



9. Sur l'écran tactile, une icône d'appariement s'affichera et deviendra une icône de serrure quand l'appariement sera terminé. Cette étape peut prendre de deux à cinq minutes.

10. Cliquez sur **Terminé** lorsque l'icône de verrou apparaît, puis sur **Suivant** pour confirmer.



11. L'icône de verrou s'affichera de nouveau. Touchez-la pour modifier son nom (p. ex. : Porte avant).

12. Cliquez sur **Retourner au menu** pour terminer l'appariement de la serrure intelligent à votre système.

# L'installation est terminée!

Votre serrure intelligent est maintenant intégrée à votre Système de domotique Rogers. À présent, vous pouvez commander la serrure intelligent à distance à partir de votre écran tactile, de l'application pour téléphone intelligent et du centre de contrôle web.

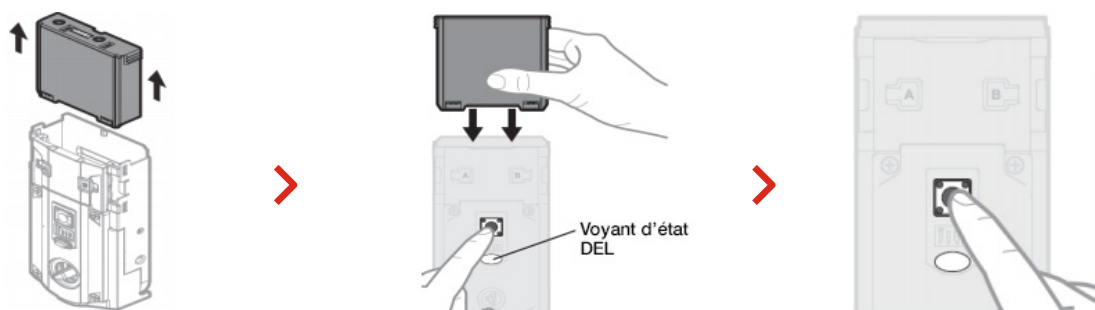
## Pour commencer à utiliser l'appareil :

Utilisez l'application pour téléphone intelligent ou consultez le centre de contrôle web à l'adresse [systemedomotique.rogers.com](http://systemedomotique.rogers.com) afin de faire ce qui suit :

- Établir des règles pour recevoir un message texte ou un courriel lorsque vous verrouillez ou déverrouillez votre serrure intelligent.
- Verrouiller et déverrouiller les portes de votre maison à distance.
- En apprendre davantage sur les caractéristiques de votre Système de domotique Rogers.

## Comment réinitialiser l'appareil :

Si vous essayez de connecter la serrure intelligent à votre système et que vos premières tentatives échouent, ou que vous voyez une erreur, suivez les étapes ci-dessous pour réinitialiser l'appareil avant de faire une nouvelle tentative de connexion.



1. Retirez le bloc-piles.
2. Appuyez sur le bouton **Programme** et maintenez-le enfoncé tout en replaçant le bloc-piles. Maintenez le bouton enfoncé pendant 30 secondes, jusqu'à ce que le voyant d'état DEL clignote en rouge.
3. Appuyez de nouveau sur le bouton **Programme**. Quand le voyant DEL clignote en vert, il indique que la serrure intelligent est réinitialisée.
4. Vérifiez la réinitialisation en appuyant sur le bouton **Serrure** quand la porte est ouverte. Si le pêne ne s'étend pas pour verrouiller la serrure, c'est que la serrure a été réinitialisée.

**Remarque :** La procédure d'ajustement de la serrure au sens d'ouverture de la porte doit être effectuée de nouveau après la réinitialisation de la serrure.



## Comment retirer l'appareil de votre système :

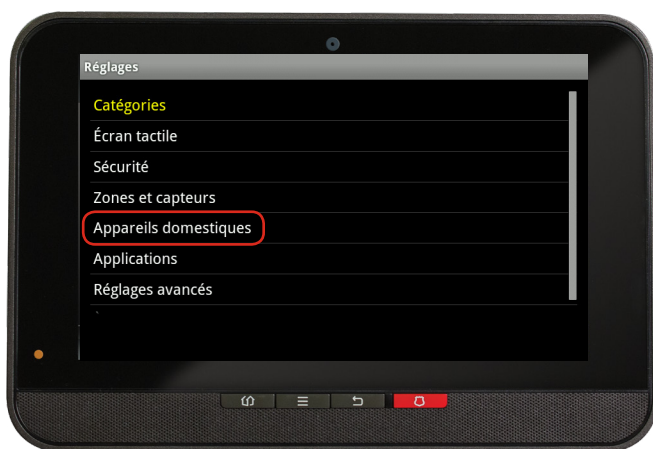
Si vous avez besoin de retirer la serrure intelligent de votre Système de domotique Rogers, suivez les étapes ci-dessous :



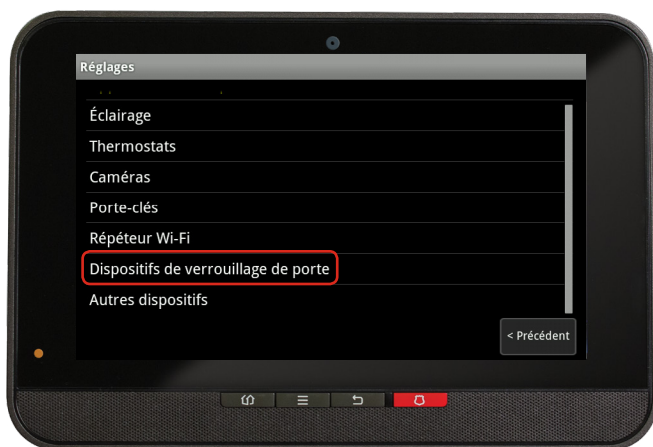
1. Assurez-vous que votre Système de domotique Rogers est désarmé.
2. À l'écran d'accueil de l'écran tactile, sélectionnez l'application des **réglages**.



3. Entrez votre code maître à **quatre chiffres** (celui que vous utilisez pour gérer votre système).



4. Dans la liste de **catégories**, sélectionnez **Appareils domestiques**.



5. Sous **Appareils domestiques**, sélectionnez **Serrures**, puis choisissez **Supprimer des serrures** à l'écran suivant.
6. Ensuite, sélectionnez la serrure intelligente que vous souhaitez supprimer et cliquez sur **Oui** pour confirmer.

La serrure intelligente sélectionnée a maintenant été retirée de votre système.

7. Cliquez sur **Retourner au menu** pour quitter l'écran.