

# Instructions détaillées sur le remplacement des piles



SYSTÈME DE DOMOTIQUE<sup>™</sup>

# Avant de commencer

Tout ce que vous devez savoir se trouve dans ce guide convivial.

## Pourquoi installer une pile neuve?

Les appareils suivants se connectent sans fil à votre Système de domotique Rogers et sont alimentés par des piles internes :

- Détecteurs : Porte et fenêtre, mouvement, fumée, monoxyde de carbone, fuite d'eau, bris de vitre et rideau virtuel
- Thermostats
- Serrures
- Télécommandes porte-clés et pavés numériques

Les piles qui alimentent ces appareils, tout comme la batterie d'une voiture, doivent être remplacées à l'occasion en raison de leur âge et de leur utilisation. Vous trouverez ci-joint des instructions (et les seuls outils dont vous avez besoin) pour retirer et remplacer en toute sécurité des piles usées ou déchargées.

## Deux notes importantes avant de commencer :

1. Assurez-vous de désarmer votre Système de domotique Rogers avant de remplacer la pile de l'un de vos appareils.
2. Avant de remplacer la pile d'un détecteur de monoxyde de carbone ou de fumée, veuillez communiquer avec le poste de surveillance central de Rogers au 1 888 578 1777.

\* Le conseiller du poste de surveillance vous demandera de vous authentifier au moyen de votre phrase secrète avant de passer aux prochaines étapes.

- Avertissez le conseiller que vous vous apprêtez à remplacer les piles de votre détecteur.
- Il activera le mode d'essai de votre système afin qu'aucun service d'urgence ne soit dépêché inutilement sur les lieux.
- Après avoir remplacé les piles, communiquez de nouveau avec le poste de surveillance central de Rogers pour réactiver votre système.

**Remarque :** Veuillez prendre note que les dommages causés aux appareils du Système de domotique Rogers par le remplacement de piles ne sont pas couverts par la garantie limitée sur l'équipement du Système de domotique Rogers.

**Vous avez des questions?** Communiquez avec notre Service d'assistance au 1 855 381 7840.

**AVERTISSEMENT :** Les piles peuvent EXPLOSER, PRENDRE FEU et/ou CAUSER DES BRÛLURES si elles sont démontées, percées, coupées, écrasées, court-circuitées, incinérées, rechargées (dans le cas de piles jetables) ou exposées à l'eau, au feu ou à des températures élevées. Veuillez suivre les directives ci-dessous lorsque vous manipulez des piles :

Please adhere to the following guidelines when working with batteries:

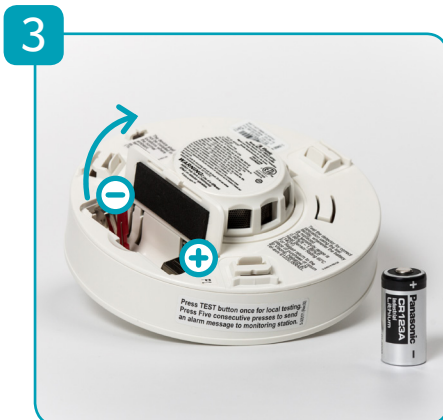
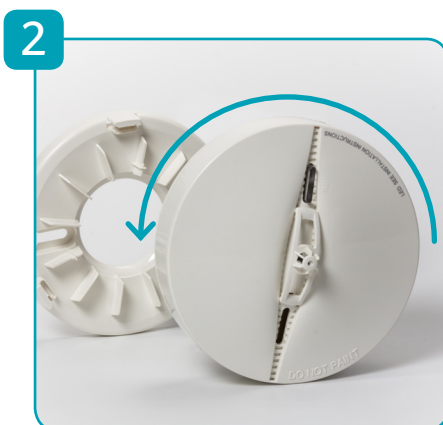
- Utilisez uniquement les types de piles qui sont indiquées dans ce guide. Vous pouvez endommager l'équipement si vous changez les piles de manière inappropriée.
- Rangez les piles dans un endroit frais, sec et bien aéré. NE RANGEZ PAS les piles avec des matières dangereuses ou combustibles.
- Gardez toujours les piles hors de la portée des enfants.
- Remplacez toutes les piles d'un appareil en même temps et ne mettez pas de piles à l'envers.

# Détecteur de fumée et d'incendie

Visonic<sup>MD</sup>



Lithium CR123A de 3 V



1. Communiquez avec le poste de surveillance central de Rogers au 1 888 578 1777. Avisez le conseiller que vous vous apprêtez à remplacer des piles. Il activera le mode d'essai de votre système afin qu'aucun service d'urgence ne soit dépêché inutilement sur les lieux.
2. Retirez le détecteur de la base en le tournant dans le sens inverse des aiguilles d'une montre, puis dégagez-le (l'écran tactile doit afficher une alerte de sabotage).
3. Enlevez le couvercle du compartiment à pile, retirez la pile et remplacez-la, puis remettez le couvercle en place.
4. Alignez les languettes avec les fentes de la base en tournant le détecteur dans le sens des aiguilles d'une montre pour le fixer de nouveau à sa base (assurez-vous que l'alerte de sabotage a disparu).
5. Appelez le poste de surveillance central de Rogers au 1 888 578 1777 pour l'aviser que les piles ont été remplacées. Assurez-vous que votre système est armé et qu'il n'est plus en mode d'essai.