

SYSTÈME DE DOMOTIQUE



# Interrupteur ou gradateur mural

Guide d'installation du fabricant

Ce gradateur est conçu pour fonctionner avec les luminaires permanents seulement. L'interrupteur a été optimisé pour les ampoules à incandescence ainsi que la plupart des ampoules fluocompactes et DEL à intensité réglable. Cet interrupteur peut être utilisé avec des ampoules incandescentes d'une puissance maximale de 600 W et des ampoules fluocompactes et DEL à intensité réglable d'une puissance maximale de 150 W. Il ne faut jamais dépasser ces limites.

## Configurations pour l'installation

Cet interrupteur peut être utilisé dans une nouvelle installation ou pour remplacer un interrupteur mural existant. Il peut être utilisé dans les configurations suivantes :

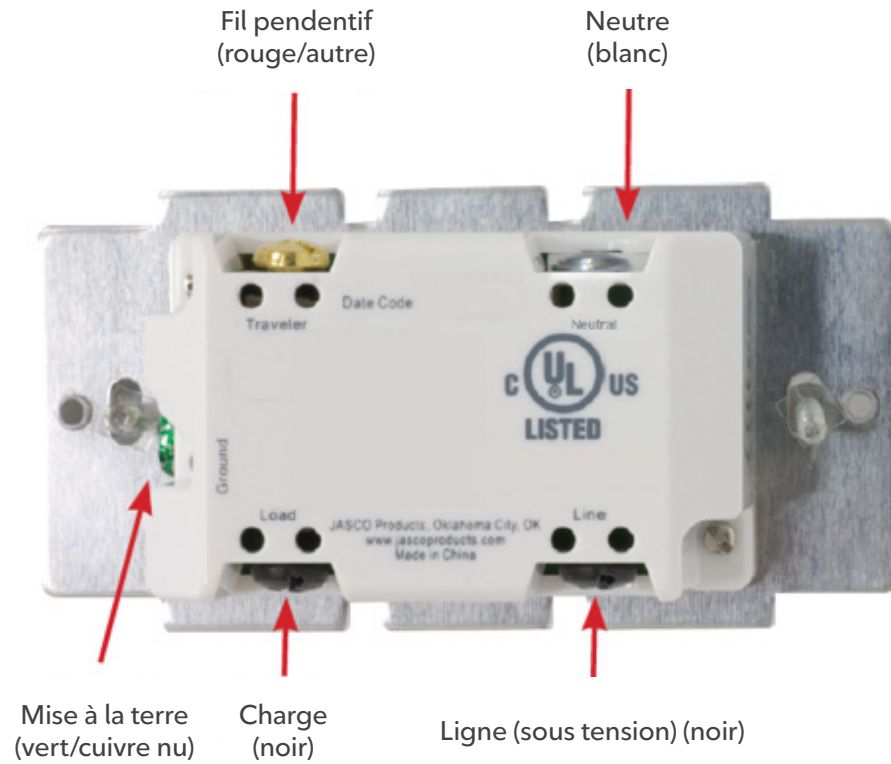
- › Seul, pour une commande à deux voies (un interrupteur et une charge)
- › En ajoutant un interrupteur auxiliaire Jasco pour une commande à trois voies (deux interrupteurs et une charge)
- › En ajoutant deux interrupteurs auxiliaires Jasco pour une commande à quatre voies (trois interrupteurs et une charge)

Si l'interrupteur est utilisé seul pour une commande à deux voies, veuillez vous assurer que la borne à vis relative au fil pendentif est isolée. Ne retirez pas le ruban adhésif sur la borne si vous n'utilisez pas la borne à fil pendentif.

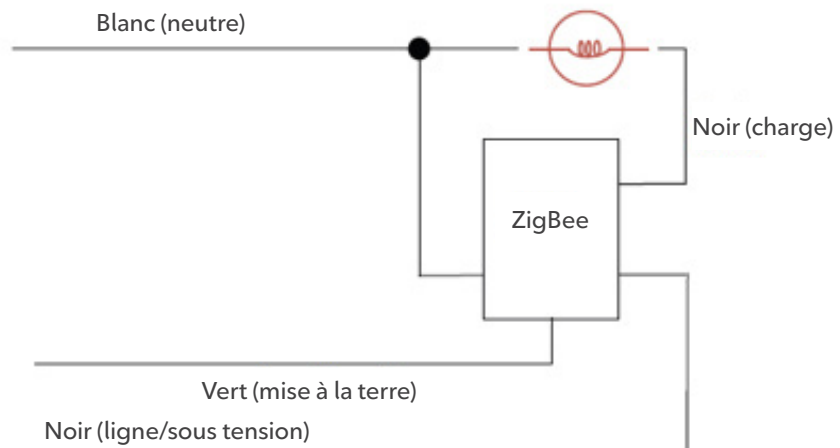
### AVERTISSEMENT - RISQUE DE DÉCHARGE ÉLECTRIQUE

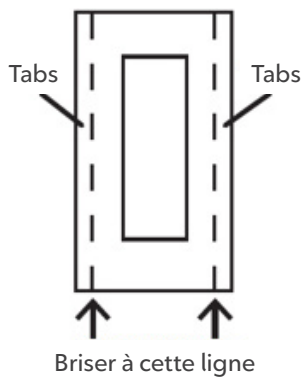
**COUPEZ l'alimentation du circuit de dérivation pour l'interrupteur et le luminaire au panneau d'entrée. Tous les branchements doivent être effectués une fois l'ALIMENTATION COUPÉE afin d'éviter les blessures aux personnes et les dommages à l'interrupteur.**

## Schémas de câblage



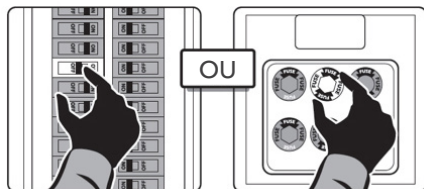
## Câblage d'un interrupteur unique avec un commutateur primaire





## Boîtes à un, deux et trois compartiments

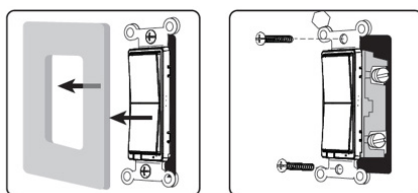
Si vous installez l'interrupteur mural dans une boîte d'interrupteurs groupés, il peut être nécessaire de rompre une ou deux des languettes pointillées sur la plaque avant.



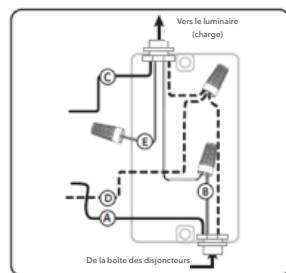
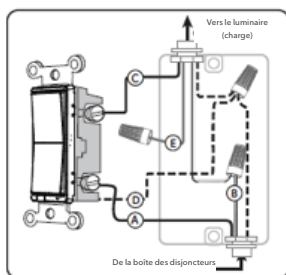
## Consignes de câblage

1. Coupez l'alimentation au disjoncteur ou à la boîte à fusibles.

**Mise en garde :** Avant de poursuivre, assurez-vous que l'alimentation est COUPÉE à la boîte de jonction.



2. Retirez la plaque murale.
3. Retirez les vis de montage de l'interrupteur actuel.
4. Retirez avec soin l'interrupteur de la boîte de jonction. Ne débranchez PAS les fils.



5. L'interrupteur actuel comprend un maximum de cinq bornes à vis; voici comment elles sont désignées :

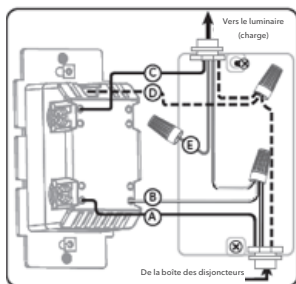
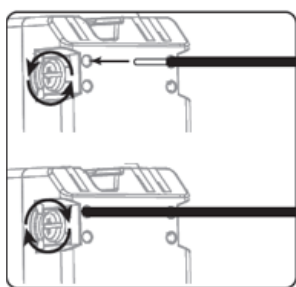
- A. LINE (Hot) [ligne sous tension] - fil noir (relié à l'alimentation)
- B. Neutral [neutre] - fil blanc
- C. LOAD [charge] - fil noir (relié au luminaire)
- D. GROUND [mise à la terre] - fil vert/cuivre nu
- E. TRAVELER [fil pendentif] - fil rouge/autre

Faites correspondre ces bornes à vis avec les fils branchés sur l'interrupteur existant.

6. Débranchez les fils de l'interrupteur existant. Étiquetez soigneusement les fils selon les bornes auxquelles ils étaient connectés.

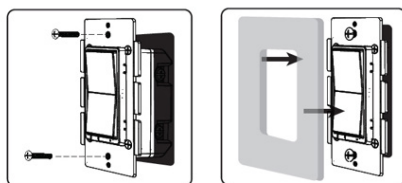
## L'interrupteur auxiliaire Jasco est nécessaire pour une installation de plusieurs interrupteurs à trois ou à quatre voies.

Le branchement de la borne du fil pendentif de cet interrupteur à un interrupteur standard qui n'est pas de Jasco peut entraîner des dommages ou nuire au fonctionnement du dispositif. Si cet interrupteur fait partie d'une installation de plusieurs interrupteurs à trois ou à quatre voies, ne branchez pas le fil pendentif et n'alimentez pas le dispositif avant d'installer correctement des interrupteurs auxiliaires Jasco. Pour en savoir plus au sujet des installations de plusieurs interrupteurs à trois ou à quatre voies, consultez le manuel ou le guide de démarrage rapide fourni avec l'interrupteur auxiliaire Jasco.



7. Reliez le fil de masse cuivre nu ou vert à la borne GROUND [mise à la terre].
8. Reliez le fil noir raccordé au luminaire à la borne nommée LOAD [charge].
9. Reliez le fil noir du panneau de branchement électrique (sous tension) à la borne nommée LINE [ligne].
10. Branchez le fil blanc à la borne Neutral [neutre].

**Remarque :** La norme UL précise que le couple de serrage des vis est de 14 kgf/cm (12 lbf/po). La borne du fil pendentif n'est utilisée que pour les installations à trois ou à quatre voies et elle doit demeurer isolée si l'interrupteur fait partie d'un système à deux voies (un interrupteur et une charge).



11. Insérez l'interrupteur dans la boîte de jonction en prenant soin de ne pas pincer ou écraser les fils.
12. Fixez l'interrupteur sur la boîte à l'aide des vis fournies.
13. Montez la prise murale.
14. Rétablissez l'alimentation dans le circuit, à la boîte à fusibles ou au disjoncteur, et testez le système.