

SYSTÈME DE DOMOTIQUE



Serrure intelligent

Guide d'installation

Merci d'avoir choisi le Système de domotique Rogers!

Lorsque vous aurez installé votre serrure intelligent, vous pourrez déverrouiller votre porte sans clé, sans pour autant sacrifier la sécurité de votre demeure. Le pavé tactile fait de cette serrure à pêne dormant un dispositif idéal pour les propriétaires de maison qui cherchent une sécurité accrue sans ennui. Le Système de domotique Rogers vous permet d'accéder à distance à votre serrure intelligent. Vous aurez ainsi l'esprit tranquille en sachant que votre maison est verrouillée et en sécurité, où que vous soyez.

Commençons!

Astuces utiles

Veillez consulter le guide d'installation du fabricant accompagnant l'appareil pour connaître les instructions d'utilisation et de sécurité. Pour éviter tout risque de blessures, veuillez lire tous les renseignements d'installation et de sécurité contenus dans votre trousse avant d'installer l'appareil. Tel qu'il est prévu dans votre entente de service, Rogers ne pourra être tenue responsable de tout dommage à votre propriété découlant de l'installation. Si vous rencontrez un problème pendant l'installation de votre appareil ou souhaitez faire appel à un technicien de Rogers pour qu'il l'installe à votre place, veuillez communiquer avec le Soutien technique de Rogers au [1-888-764-3771](tel:1-888-764-3771) ou consultez www.rogers.com/installation.

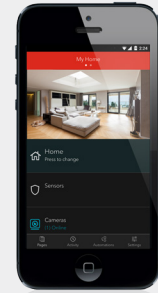
Contenu du colis

1. Serrure intelligent
2. Guide d'installation du fabricant

À quel forfait de domotique êtes-vous abonné?

1. Forfait de base

Aujourd'hui, vous procéderez à l'installation de cet appareil au moyen de votre téléphone intelligent. pour passer à la section 1.



ou

2. Forfait Sécurité, Tranquillité, Protection ou Contrôle

Aujourd'hui, vous procéderez à l'installation de cet appareil et de l'écran tactile. pour passer à la section 2.



Vous ne vous souvenez plus quel forfait vous avez? Ouvrez une session à MonRogers, puis consultez la section Services des comptes ou consultez systemedomotique.rogers.com.

Conseils utiles :

Veuillez consulter le **guide d'installation du fabricant** accompagnant l'appareil pour connaître les instructions d'utilisation et de sécurité. Pour éviter tout risque de blessures, veuillez lire tous les renseignements d'installation et de sécurité avant d'installer et de configurer votre appareil. Tel qu'il est prévu dans votre entente de service, Rogers ne pourra être tenue responsable de tout dommage à votre propriété découlant de l'installation. Si vous éprouvez un problème pendant l'installation de votre appareil ou souhaitez faire appel à un technicien de Rogers pour qu'il l'installe pour vous, veuillez communiquer avec le Soutien technique de Rogers au **1 888 764-3771** ou consultez www.rogers.com/install.

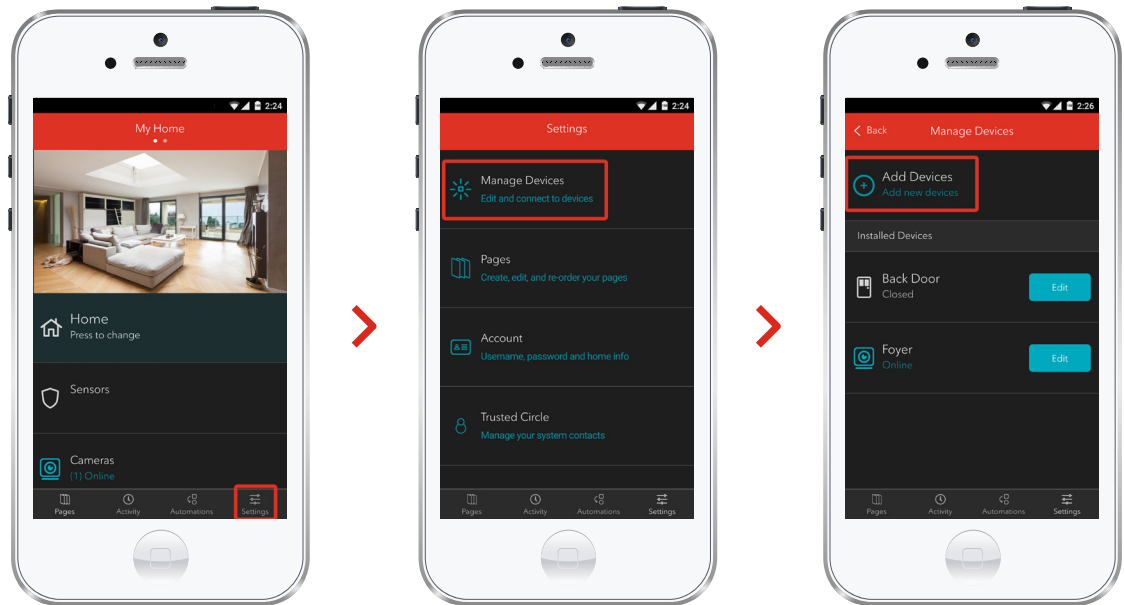
① Serrure intelligent – Appariement avec votre téléphone intelligent

Avant de commencer :

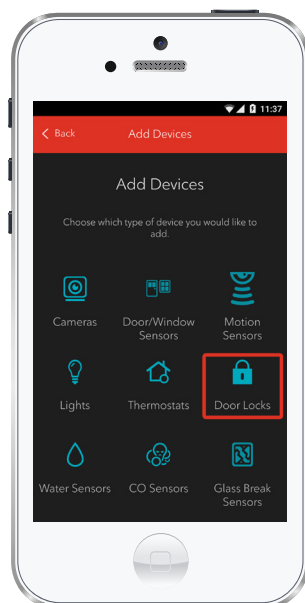
Lancez l'application du Système de domotique Rogers pour ouvrir une session. (Vous avez oublié vos détails d'ouverture de session? Veuillez consulter Rogers.com afin de récupérer votre nom d'utilisateur ou votre mot de passe.) Vous devez effectuer ces étapes après l'activation de votre trousse de base du Système de domotique Rogers.

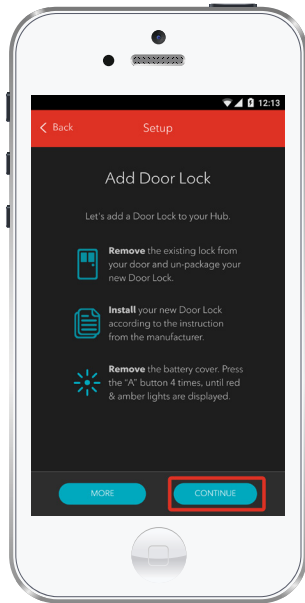
Remarque : Serrure intelligent - Veuillez procéder à une installation à la fois.

1. Lancez l'application du Système de domotique Rogers pour ouvrir une session. (Vous avez oublié vos détails d'ouverture de session? Veuillez consulter Rogers.com afin de récupérer votre nom d'utilisateur ou votre mot de passe.)
2. À l'écran **Mon Domicile**, sélectionnez **Paramètres**, **Gérer les dispositifs** puis **Ajouter des appareils**.



3. Touchez **Serrures**.





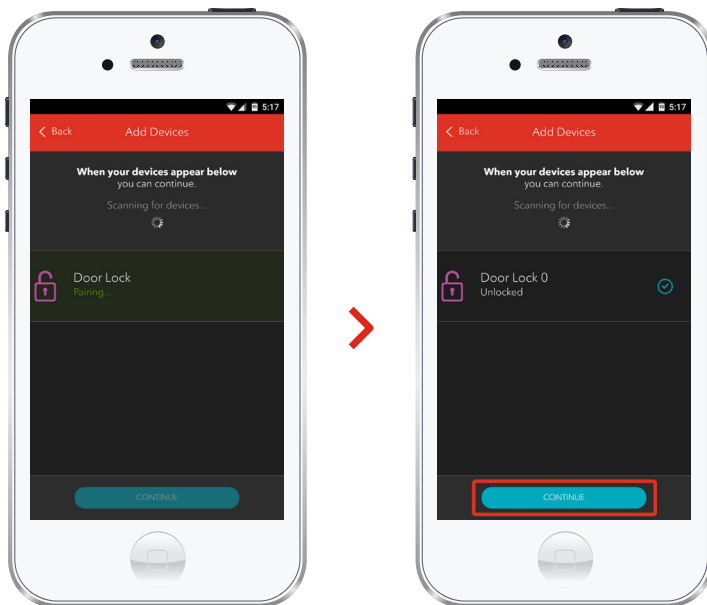
4. Préparez l'appariement de votre Serrure intelligent en suivant les instructions simples qui s'affichent à votre écran. Pour obtenir des instructions plus détaillées, touchez **More**.

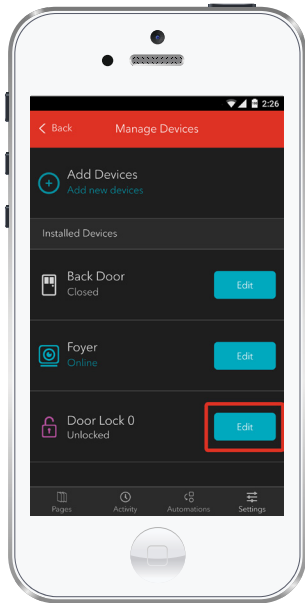
5. Serrure intelligent : Au moment de sa détection, vous verrez l'icône de votre **Serrures**, et la mention **Pairing...** s'affichera.

Lorsque l'appariement est terminé, un crochet bleu s'affiche à droite.

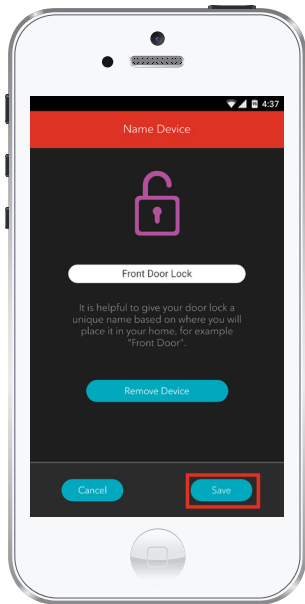
Serrure intelligent : Veuillez noter qu'il peut s'écouler de deux à cinq minutes avant que la centrale détecte ce produit.

Touchez **Continue** pour terminer l'appariement.





6. Serrure intelligente : Touchez **Modifier** pour procéder à la configuration.



7. Par défaut, l'encadré du nom affiche Serrure intelligente.

Touchez cet encadré pour modifier le nom (p. ex. Serrure de la porte d'entrée).

Lorsque vous avez terminé, touchez **Enregistrer**.

L'installation est terminée!

Votre serrure intelligente est maintenant intégrée à votre Système de domotique Rogers. Vous pouvez maintenant contrôler la serrure intelligente à distance à partir de l'écran tactile, de l'application pour téléphone intelligent et du centre de contrôle web.

Pour commencer à utiliser l'appareil :

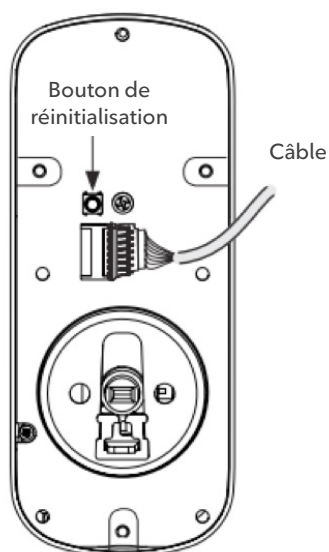
Utilisez l'application pour téléphone intelligent ou consultez le centre de contrôle web à l'adresse systemedomotique.rogers.com pour :

- Établir des règles pour recevoir un message texte ou un courriel lorsque vous verrouillez ou déverrouillez votre serrure intelligente.
- Verrouiller et déverrouiller les portes de votre maison à distance.
- En apprendre davantage sur les caractéristiques de votre Système de domotique Rogers.

Comment réinitialiser l'appareil :

Réinitialisation au moyen du logiciel

- Réinitialisation des paramètres réseau : Entrez le code maître et appuyez sur # pour accéder au mode de menu.
- Sélectionnez l'option 7 et appuyez sur #.
- Appuyez sur 3, puis sur # pour sortir du réseau sans fil.

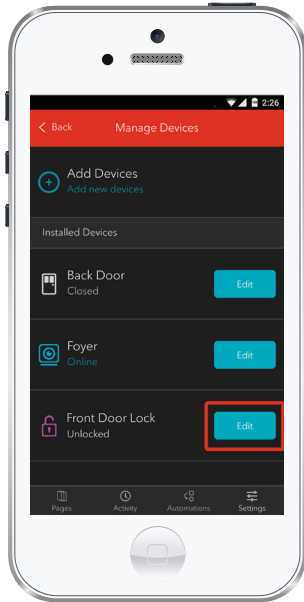


Réinitialisation physique

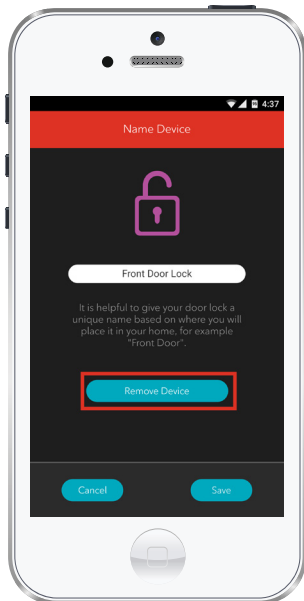
1. Retirez les piles, puis enlevez le côté du loquet de la serrure pour accéder au bouton de réinitialisation.
2. Le bouton de réinitialisation (voir l'image à gauche) se trouve au-dessus du câble de branchement à la carte de circuits imprimés.
3. Maintenez le bouton de réinitialisation enfoncé (au moins trois secondes), puis réinsérez les piles et relâchez le bouton.

Comment retirer l'appareil de votre système :

Si vous devez retirer votre Serrure intelligent de votre Système de domotique Rogers, suivez les étapes ci-dessous :



1. Lancez l'application mobile du Système de domotique Rogers pour ouvrir une session.
2. À l'écran **Mon Domicile**, touchez **Paramètres** au bas de l'écran.
3. Allez à **Gérer les dispositifs**.
4. Sous **Appareils installés**, sélectionnez votre Serrure intelligent que vous souhaitez retirer du système, puis touchez **Modifier** (à côté du nom de l'appareil).



5. Sous **Modifier l'appareil**, sélectionnez **Supprimer l'appareil** (voir l'exemple).
6. Touchez **Enregistrer** pour confirmer.

② Jumelage de Serrure intelligente avec votre écran tactile.

Avant de commencer :

Une fois la serrure intelligente installée et mise à l'essai, suivez les étapes ci-dessous pour la jumeler à votre Système de domotique Rogers.

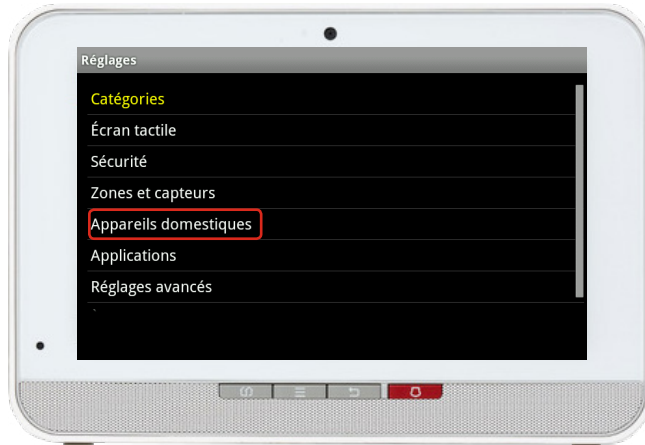
Remarque : Veuillez installer une seule serrure intelligente à la fois.



1. Assurez-vous que votre système est désarmé.
2. À l'écran d'accueil de l'écran tactile, sélectionnez l'application **Settings**.



3. Lorsque le message demandant le code maître s'affiche, entrez : **4381**.



4. Dans la liste des catégories, sélectionnez **Appareils domestiques**.

5. Faites défiler l'écran et sélectionnez **Serrures**, puis **Ajouter une serrure**.

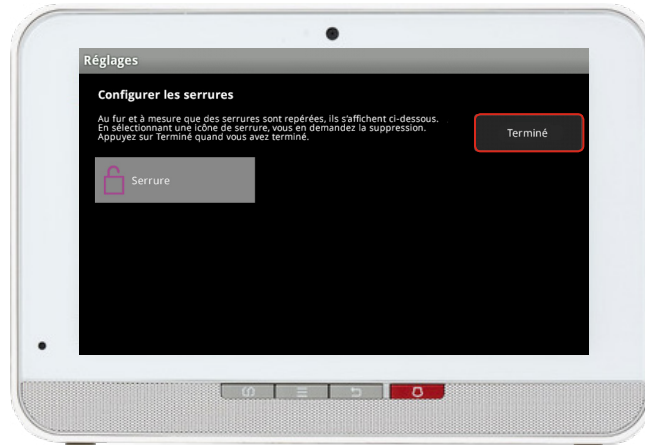


6. À l'écran **Dispositifs de verrouillage de porte**, appuyez sur **Suivant**. Le système prendra jusqu'à 30 secondes pour trouver la serrure intelligente.



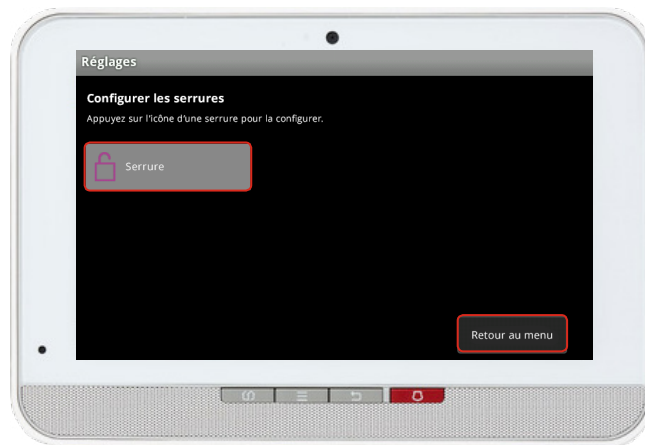
7. S'il s'agit de la première fois que vous utilisez cette serrure. Vous devez d'abord changer le code maître par défaut de la façon suivante :
 - a. Touchez l'écran avec le dos de votre main ou avec les doigts pour l'activer.
 - b. Entrez le NIP par défaut à 8 chiffres du code maître (12345678) et appuyez ensuite sur #. Le message suivant s'affiche : « Mode menu, entrer le numéro, appuyer sur # pour continuer. »
 - c. Appuyez sur « 1 », puis sur #.
 - d. Entrez le nouveau NIP de 4 à 8 chiffres du code maître et appuyez ensuite sur #.

8. Vous pouvez maintenant utiliser le mode de jumelage pour la serrure :
 - a. Sur la serrure, activez l'écran tactile; entrez ensuite le **Code maître** de la serrure suivi de # pour accéder au **Mode de menu**.
 - b. Appuyez sur le **7** et ensuite sur # pour accéder menu de jumelage.
 - c. Appuyez sur le **1**, puis sur # pour commencer le jumelage de la serrure. La serrure affichera le message **Terminé** lorsque le réseau aura été repéré.



9. Sur l'écran tactile, une icône de connexion s'affichera et deviendra une icône de serrure quand le jumelage sera terminé. Cette étape peut prendre de deux à cinq minutes.

10. Cliquez sur **Terminé** lorsque l'icône de serrure apparaît, puis sur **Suivant** pour confirmer.



11. L'icône de serrure s'affichera de nouveau. Touchez l'**icône de serrure** pour en modifier le nom (p. ex. Porte avant).

12. Cliquez sur **Retourner au menu** pour terminer le jumelage de la serrure intelligente.

L'installation est terminée!

Votre serrure intelligente est maintenant intégrée à votre Système de domotique Rogers. Vous pouvez maintenant contrôler la serrure intelligente à distance à partir de l'écran tactile, de l'application pour téléphone intelligent et du centre de contrôle web.

Pour commencer à utiliser l'appareil :

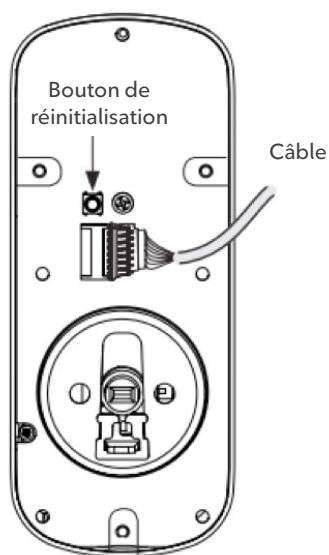
Utilisez l'application pour téléphone intelligent ou consultez le centre de contrôle web à l'adresse systemedomotique.rogers.com pour :

- Établir des règles pour recevoir un message texte ou un courriel lorsque vous verrouillez ou déverrouillez votre serrure intelligente.
- Verrouiller et déverrouiller les portes de votre maison à distance.
- En apprendre davantage sur les caractéristiques de votre Système de domotique Rogers.

Comment réinitialiser l'appareil :

Réinitialisation au moyen du logiciel

- Réinitialisation des paramètres réseau : Entrez le code maître et appuyez sur # pour accéder au mode de menu.
- Sélectionnez l'option 7 et appuyez sur #.
- Appuyez sur 3, puis sur # pour sortir du réseau sans fil.



Réinitialisation physique

1. Retirez les piles, puis enlevez le côté du loquet de la serrure pour accéder au bouton de réinitialisation.
2. Le bouton de réinitialisation (voir l'image à gauche) se trouve au-dessus du câble de branchement à la carte de circuits imprimés.
3. Maintenez le bouton de réinitialisation enfoncé (au moins trois secondes), puis réinsérez les piles et relâchez le bouton.

Comment retirer l'appareil de votre système :

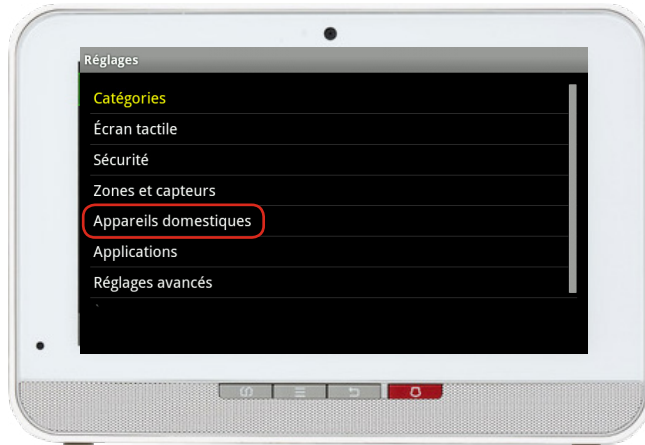
Si vous avez besoin de retirer la serrure intelligent de votre Système de domotique Rogers, suivez les étapes ci-dessous :



1. Assurez-vous que votre Système de domotique Rogers est désarmé.
2. À l'écran d'accueil de l'écran tactile, sélectionnez l'application des **réglages**.



3. Entrez votre code maître à **quatre chiffres** (celui que vous utilisez pour gérer votre système).



4. Dans la liste de **catégories**, sélectionnez **Appareils domestiques**.



5. Sous **Appareils domestiques**, sélectionnez **Serrures**, puis choisissez **Supprimer des serrures** à l'écran suivant.
6. Ensuite, sélectionnez la serrure intelligente que vous souhaitez supprimer et cliquez sur **Oui** pour confirmer.

La serrure intelligente sélectionnée a maintenant été retirée de votre système.

7. Cliquez sur **Retourner au menu** pour quitter l'écran.