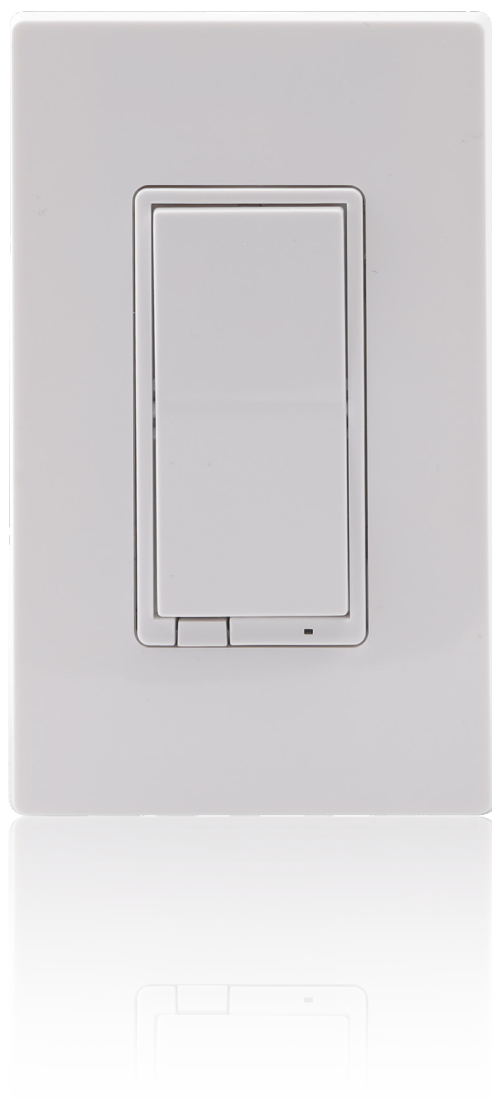


SYSTÈME DE DOMOTIQUE



# Interrupteur mural ou gradateur mural

Guide d'installation

# Merci d'avoir choisi le Système de domotique Rogers!

Lorsque vous aurez installé votre interrupteur ou gradateur mural, vous pourrez contrôler votre éclairage à distance. Établissez un horaire précis pour que vos lumières se baissent ou s'intensifient quand un mouvement est détecté, ou s'allument ou s'éteignent à certaines heures de la journée, comme lorsque vos enfants arrivent à la maison.

**Commençons!**

# Astuces utiles

Veillez consulter le **guide d'installation du fabricant** accompagnant l'appareil pour connaître les instructions d'utilisation et de sécurité. Pour éviter tout risque de blessures, veuillez lire tous les renseignements d'installation et de sécurité contenus dans votre trousse avant d'installer l'appareil. Tel qu'il est prévu dans votre entente de service, Rogers ne pourra être tenue responsable de tout dommage à votre propriété découlant de l'installation. Si vous rencontrez un problème pendant l'installation de votre appareil ou souhaitez faire appel à un technicien de Rogers pour qu'il l'installe à votre place, veuillez communiquer avec le Soutien technique de Rogers au [1-888-764-3771](tel:1-888-764-3771) ou consultez [www.rogers.com/install](http://www.rogers.com/install).

# Contenu du colis

1. Interrupteur mural ou gradateur mural
2. Guide d'installation du fabricant

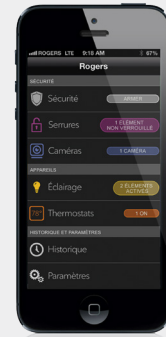
# Notes d'installation

1. Installez l'interrupteur mural ou le gradateur mural à l'aide du guide d'installation du fabricant fourni dans l'emballage.
2. Appariez votre interrupteur ou gradateur mural à votre Système de domotique Rogers en suivant les instructions de ce guide.

# À quel forfait de domotique êtes-vous abonné?

## 1. Forfait de base

Aujourd'hui, vous procéderez à l'installation de cet appareil au moyen de votre téléphone intelligent. pour passer à la section 1.



ou

## 2. Forfait Sécurité, Tranquillité, Protection ou Contrôle

Aujourd'hui, vous procéderez à l'installation de cet appareil et de l'écran tactile. pour passer à la section 2.



**Vous ne vous souvenez plus quel forfait vous avez?** Ouvrez une session à MonRogers, puis consultez la section Services des comptes ou consultez [systemedomotique.rogers.com](http://systemedomotique.rogers.com).

### Conseils utiles :

Veillez consulter le **guide d'installation du fabricant** accompagnant l'appareil pour connaître les instructions d'utilisation et de sécurité. Pour éviter tout risque de blessures, veuillez lire tous les renseignements d'installation et de sécurité avant d'installer et de configurer votre appareil. Tel qu'il est prévu dans votre entente de service, Rogers ne pourra être tenue responsable de tout dommage à votre propriété découlant de l'installation. Si vous éprouvez un problème pendant l'installation de votre appareil ou souhaitez faire appel à un technicien de Rogers pour qu'il l'installe pour vous, veuillez communiquer avec le Soutien technique de Rogers au **1 888 764-3771** ou consultez [www.rogers.com/install](http://www.rogers.com/install).

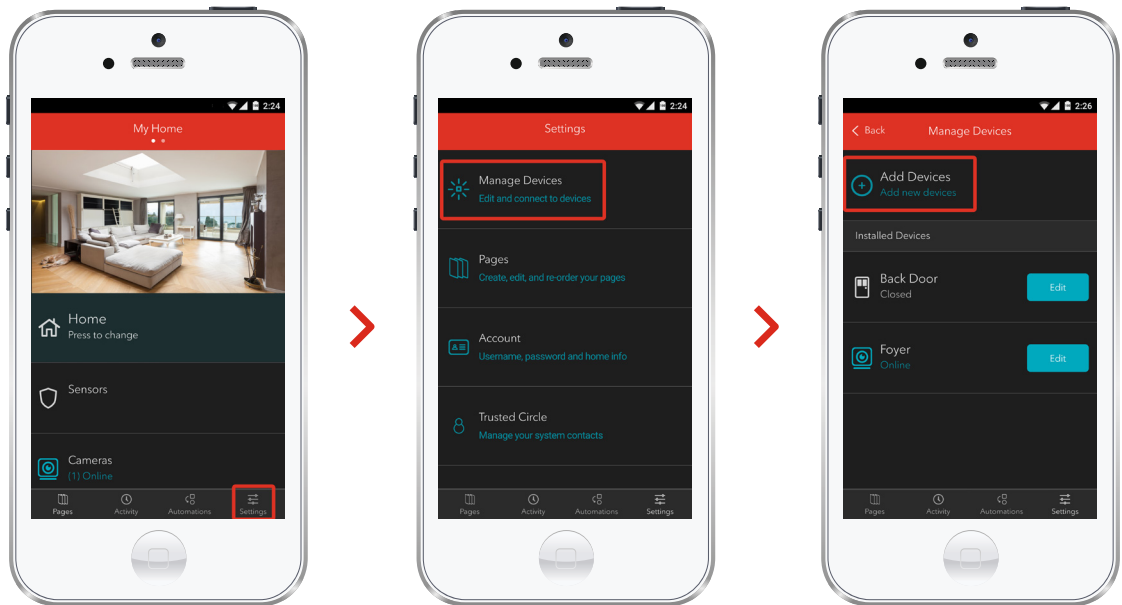
# ① Interrupteur mural ou gradateur mural – Appariement avec votre

## Avant de commencer :

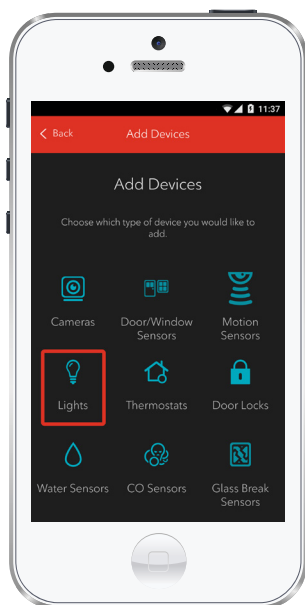
Lancez l'application du Système de domotique Rogers pour ouvrir une session. (Vous avez oublié vos détails d'ouverture de session? Veuillez consulter [Rogers.com](https://Rogers.com) afin de récupérer votre nom d'utilisateur ou votre mot de passe.) Vous devez effectuer ces étapes après l'activation de votre trousse de base du Système de domotique Rogers.

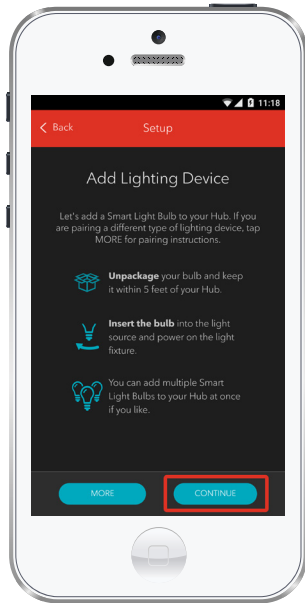
Remarque : Interrupteur mural ou gradateur mural – Veuillez procéder à une installation à la fois.

1. Lancez l'application du Système de domotique Rogers pour ouvrir une session. (Vous avez oublié vos détails d'ouverture de session? Veuillez consulter [Rogers.com](http://Rogers.com) afin de récupérer votre nom d'utilisateur ou votre mot de passe.)
2. À l'écran **Mon Domicile**, sélectionnez **Paramètres**, **Gérer les dispositifs** puis **Ajouter des appareils**.



3. Touchez **Lumières**.





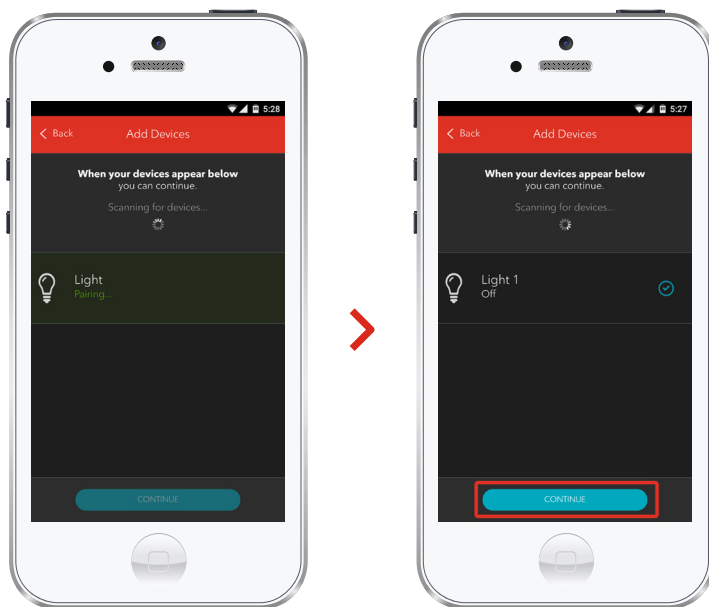
4. Préparez l'appariement de votre Interrupteur mural ou gradateur mural en suivant les instructions simples qui s'affichent à votre écran. Pour obtenir des instructions plus détaillées, touchez **More**.

5. Lorsque le courant est rétabli, le voyant DEL situé sur le devant de l'interrupteur ou du gradateur mural devrait commencer à clignoter pendant environ deux minutes.
6. Interrupteur mural ou gradateur mural : Au moment de sa détection, vous verrez l'icône de votre **Lumières**, et la mention **Pairing...** s'affichera.

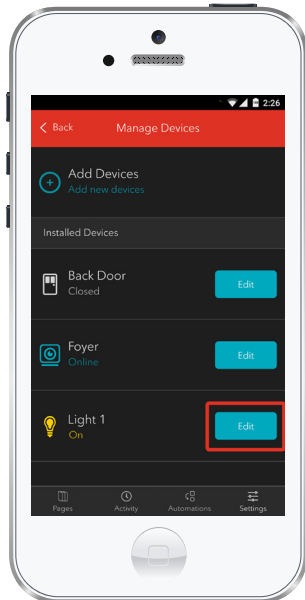
Lorsque l'appariement est terminé, un crochet bleu s'affiche à droite.

Interrupteur mural ou gradateur mural : Veuillez noter qu'il peut s'écouler de deux à cinq minutes avant que la centrale détecte ce produit.

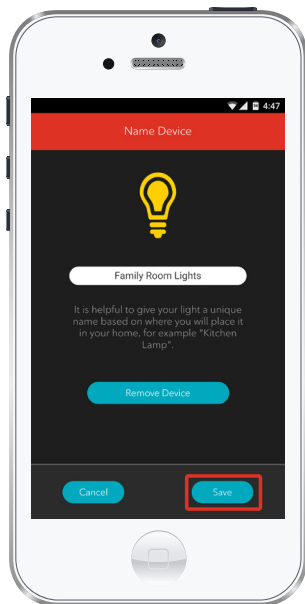
Touchez **Continue** pour terminer l'appariement.







7. Interrupteur mural ou gradateur mural : Touchez **Modifier** pour procéder à la configuration.



8. Par défaut, l'encadré du nom affiche Interrupteur mural ou gradateur mural. Touchez cet encadré pour modifier le nom (p. ex. Éclairage du salon).

Lorsque vous avez terminé, touchez **Enregistrer**.

# L'installation est terminée!

Votre interrupteur ou gradateur mural fait maintenant partie de votre Système de domotique Rogers. Vous pouvez maintenant contrôler votre éclairage à distance à partir de l'écran tactile, de l'application pour téléphone intelligent et du centre de contrôle web.

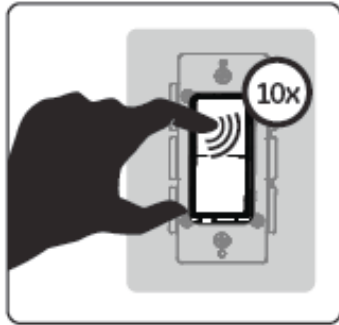
## Pour commencer à utiliser l'appareil :

Utilisez l'application pour téléphone intelligent ou consultez le centre de contrôle web à l'adresse [systemedomotique.rogers.com](http://systemedomotique.rogers.com) pour être en mesure de :

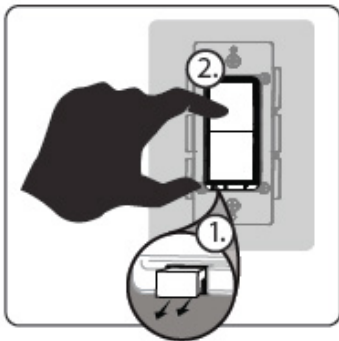
- Contrôler à votre guise votre éclairage à distance.
- Établir des horaires précis pour que vos lumières se baissent et s'intensifient pour réduire votre consommation d'énergie et réaliser des économies.
- En apprendre davantage sur les caractéristiques de votre Système de domotique Rogers.

## Comment réinitialiser l'appareil :

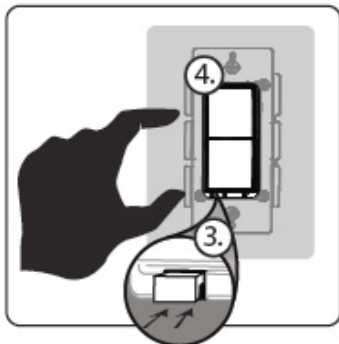
Si vous essayez de connecter votre interrupteur ou gradateur mural à votre système et que vos premières tentatives échouent, ou que vous voyez une erreur pendant le processus de connexion, suivez les étapes ci-dessous pour réinitialiser votre interrupteur ou gradateur mural avant de faire une nouvelle tentative de connexion.



1. Touchez la partie supérieure du **bouton d'alimentation** rapidement à 10 reprises (pressions rapides), comme le montre l'image ci-dessous.
2. Ensuite, répétez les étapes de connexion décrites dans ce guide pour connecter votre interrupteur mural à votre Système de domotique.

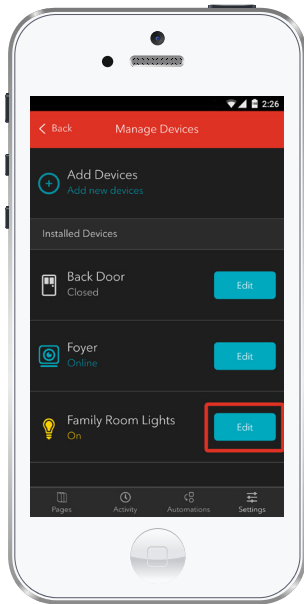


1. Soulevez le **commutateur à lame d'air** situé à la base du bouton d'alimentation pour le déplacer en position d'arrêt pour mettre l'interrupteur hors tension.
2. Tenez le bouton **Haut** enfoncé.
3. Enfoncez le **commutateur à lame d'air** pour le déplacer en position de marche pour mettre l'interrupteur sous tension.
4. Relâchez le bouton **Haut** dans les quatre secondes après avoir mis l'interrupteur sous tension.

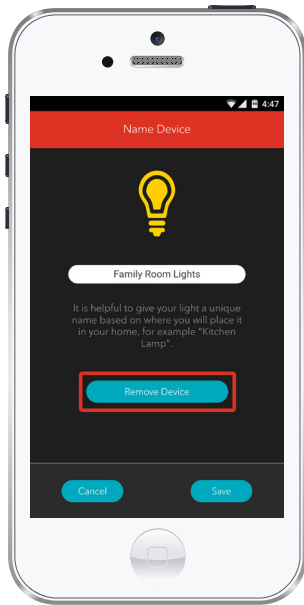


## Comment retirer l'appareil de votre système :

Si vous devez retirer votre Interrupteur mural ou gradateur mural de votre Système de domotique Rogers, suivez les étapes ci-dessous :



1. Lancez l'application mobile du Système de domotique Rogers pour ouvrir une session.
2. À l'écran **Mon Domicile**, touchez **Paramètres** au bas de l'écran.
3. Allez à **Gérer les dispositifs**.
4. Sous **Appareils installés**, sélectionnez votre Interrupteur mural ou gradateur mural que vous souhaitez retirer du système, puis touchez **Modifier** (à côté du nom de l'appareil).



5. Sous **Modifier l'appareil**, sélectionnez **Supprimer l'appareil** (voir l'exemple).
6. Touchez **Enregistrer** pour confirmer.

## ② Connecter l'interrupteur ou le gradateur mural à votre écran tactile

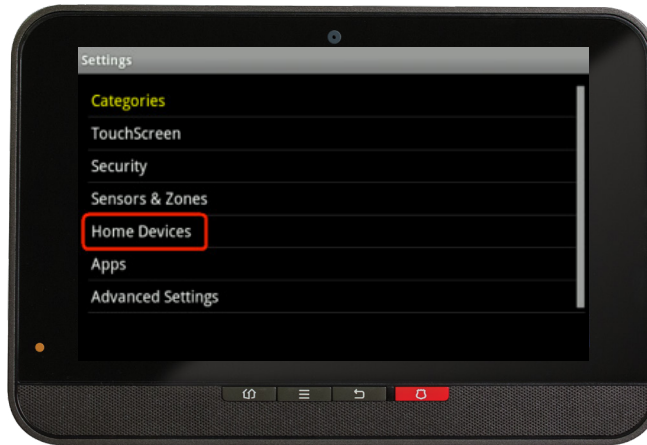


1. Assurez-vous que votre Système de domotique Rogers est désarmé.

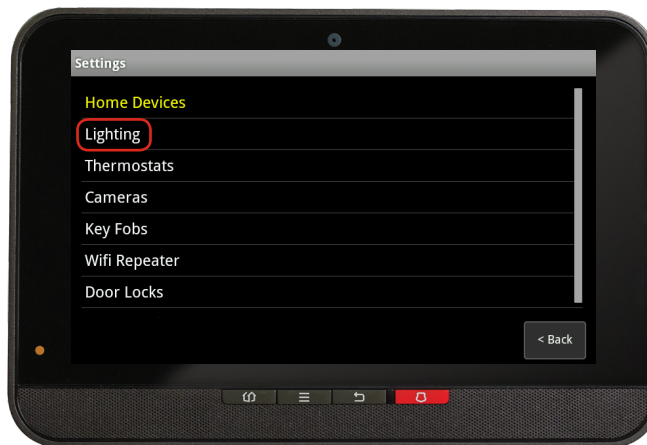
2. À l'écran d'accueil de l'écran tactile, sélectionnez l'application **Paramètres**.



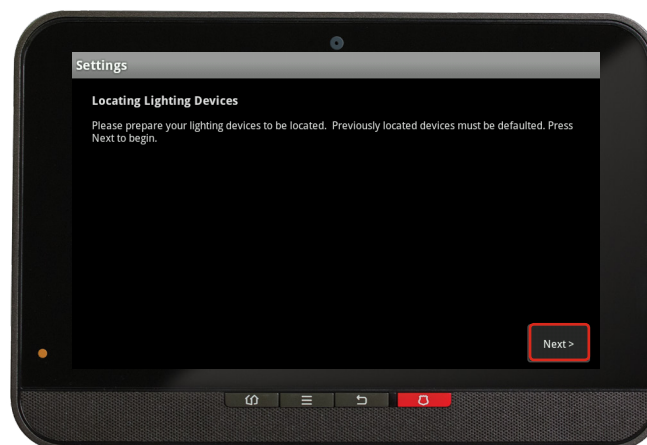
3. Entrez votre code d'accès maître à **quatre chiffres** (celui que vous utilisez pour gérer le système).



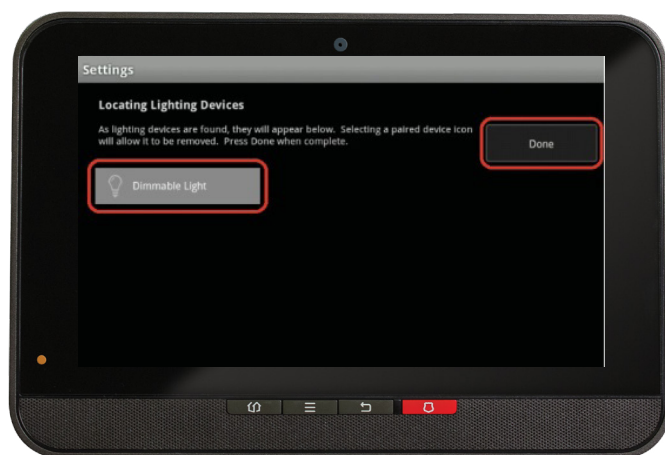
4. Dans la liste des **catégories**, sélectionnez Home Devices **Appareils domestiques**.



5. Faites défiler la page pour sélectionner **Éclairage**, puis **Ajouter des lumières**.

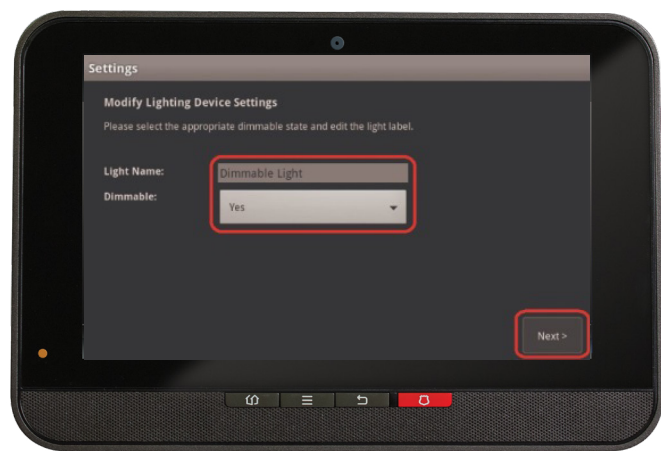


6. À l'écran **Repérage des dispositifs d'éclairage lumières**, appuyez sur **Suivant**. Le système prendra jusqu'à 30 secondes pour trouver l'interrupteur ou le gradateur mural.



8. Sur l'écran tactile, l'icône Éclairage à intensité réglable s'affichera une fois que la connexion aura été effectuée. Cette étape peut prendre de deux à cinq minutes.

9. Cliquez sur Terminé lorsque l'icône Éclairage à intensité réglable s'affiche, puis sur Suivant pour confirmer.



10. L'icône Éclairage à intensité réglable s'affichera de nouveau. Touchez la pour modifier son nom (p. ex., lampe du salon). Assurez-vous que l'option Intensité réglable est réglée à Oui.

11. Cliquez sur Suivant quand vous avez terminé.

12. Cliquez sur Retourner au menu pour terminer la connexion de votre interrupteur ou gradateur mural.

# L'installation est terminée!

Votre interrupteur ou gradateur mural fait maintenant partie de votre Système de domotique Rogers. Vous pouvez maintenant contrôler votre éclairage à distance à partir de l'écran tactile, de l'application pour téléphone intelligent et du centre de contrôle web.

## Pour commencer à utiliser l'appareil :

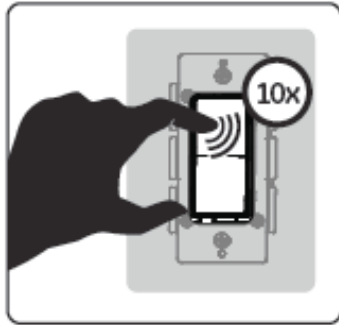
Utilisez l'application pour téléphone intelligent ou consultez le centre de contrôle web à l'adresse [systemedomotique.rogers.com](http://systemedomotique.rogers.com) pour être en mesure de :

- Contrôler à votre guise votre éclairage à distance.
- Établir des horaires précis pour que vos lumières se baissent et s'intensifient pour réduire votre consommation d'énergie et réaliser des économies.
- En apprendre davantage sur les caractéristiques de votre Système de domotique Rogers.

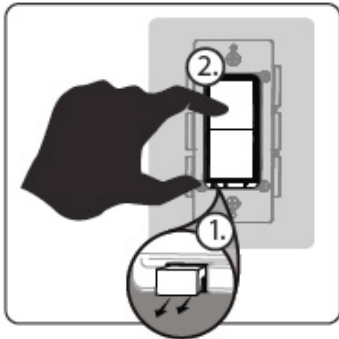


## Comment réinitialiser l'appareil :

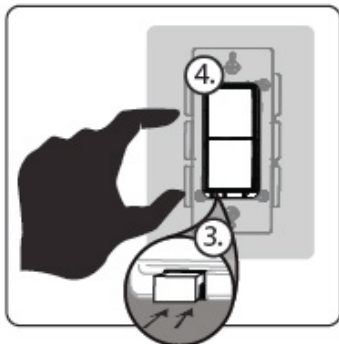
Si vous essayez de connecter votre interrupteur ou gradateur mural à votre système et que vos premières tentatives échouent, ou que vous voyez une erreur pendant le processus de connexion, suivez les étapes ci-dessous pour réinitialiser votre interrupteur ou gradateur mural avant de faire une nouvelle tentative de connexion.



1. Touchez la partie supérieure du **bouton d'alimentation** rapidement à 10 reprises (pressions rapides), comme le montre l'image ci-dessous.
2. Ensuite, répétez les étapes de connexion décrites dans ce guide pour connecter votre interrupteur mural à votre Système de domotique.



1. Soulevez le **commutateur à lame d'air** situé à la base du bouton d'alimentation pour le déplacer en position d'arrêt pour mettre l'interrupteur hors tension.
2. Tenez le bouton **Haut** enfoncé.
3. Enfoncez le **commutateur à lame d'air** pour le déplacer en position de marche pour mettre l'interrupteur sous tension.
4. Relâchez le bouton **Haut** dans les quatre secondes après avoir mis l'interrupteur sous tension.



## Comment retirer l'appareil de votre système :

Si vous devez retirer votre interrupteur ou gradateur mural de votre Système de domotique Rogers, suivez les étapes ci-dessous :



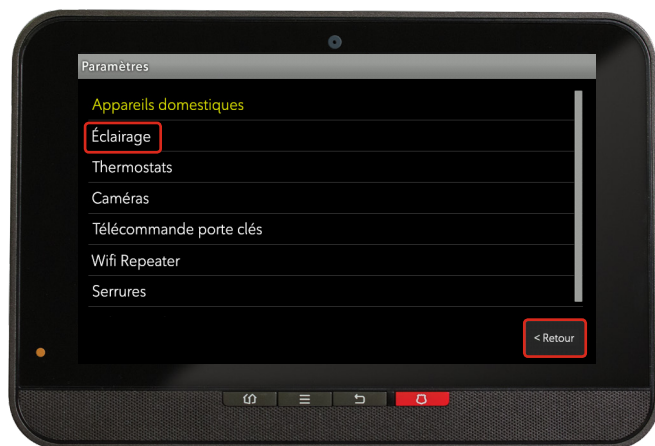
1. Assurez-vous que votre Système de domotique Rogers est désarmé.
2. À l'écran d'accueil de l'écran tactile, sélectionnez l'application **Paramètres**.



3. Entrez votre code maître à **quatre chiffres** (celui que vous utilisez pour gérer votre système).



4. Dans la liste de **catégories**, sélectionnez **Appareils domestiques**.



5. Sous **Appareils domestiques**, sélectionnez **Éclairage**. À l'écran suivant, sélectionnez **Supprimer des lumières**.
6. Ensuite, sélectionnez l'interrupteur ou le gradateur mural que vous souhaitez supprimer et cliquez sur **Oui** pour confirmer.

L'interrupteur ou le gradateur que vous avez sélectionné est désormais retiré de votre Système de domotique.

7. Cliquez sur **Retourner au menu** pour quitter l'écran.