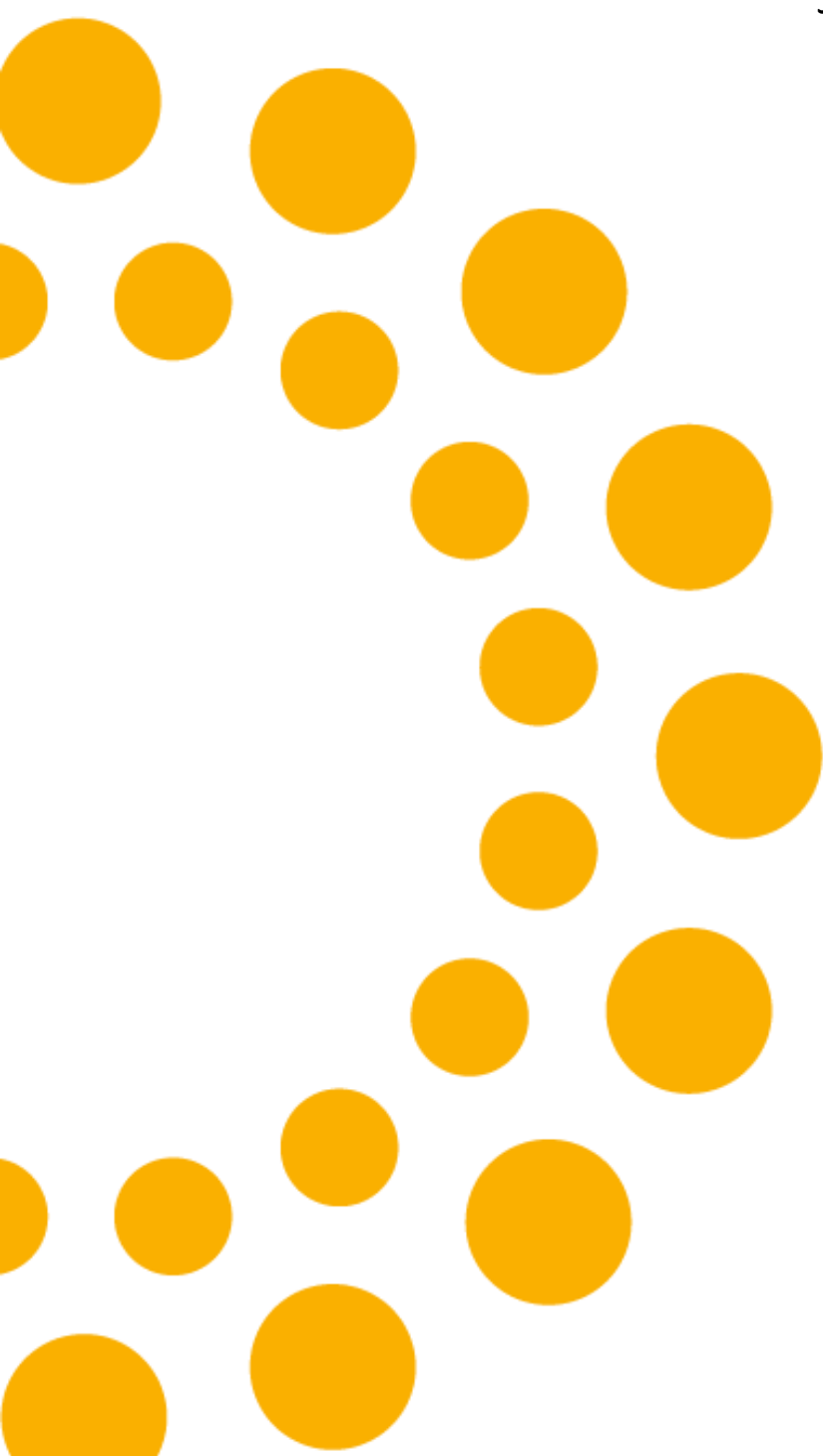




Werkinstructie

Juiste gebruik van het gevelanker



Inhoudsopgave

Inleiding.....	2
Installatie gevelanker.....	3
Visuele instructie	3
Voorbeeld gebruik gevelanker	5

Inleiding

De Petzl Coeur Staal Bolt is een montage-verankering inclusief inslagpen om een gecertificeerd ankerpunt tbv valbeveiliging te kunnen creëren.

Door de speciale hoekvorm en het extra grote oog eenvoudig te installeren én te gebruiken als ankerpunt. De afgeronde rand minimaliseert slijtage aan karabiniers en/of lijnen en de gevelanker is voorzien van een speciaal reliëf (3 puntjes) aan de achterzijde wat draaien tijdens gebruik voorkomt.

In oktober 2023 is dit gevelanker getest binnen Saman Groep en deze kan ingezet worden voor platte daken mét gevel om het veilig werken op hoogte te waarborgen.

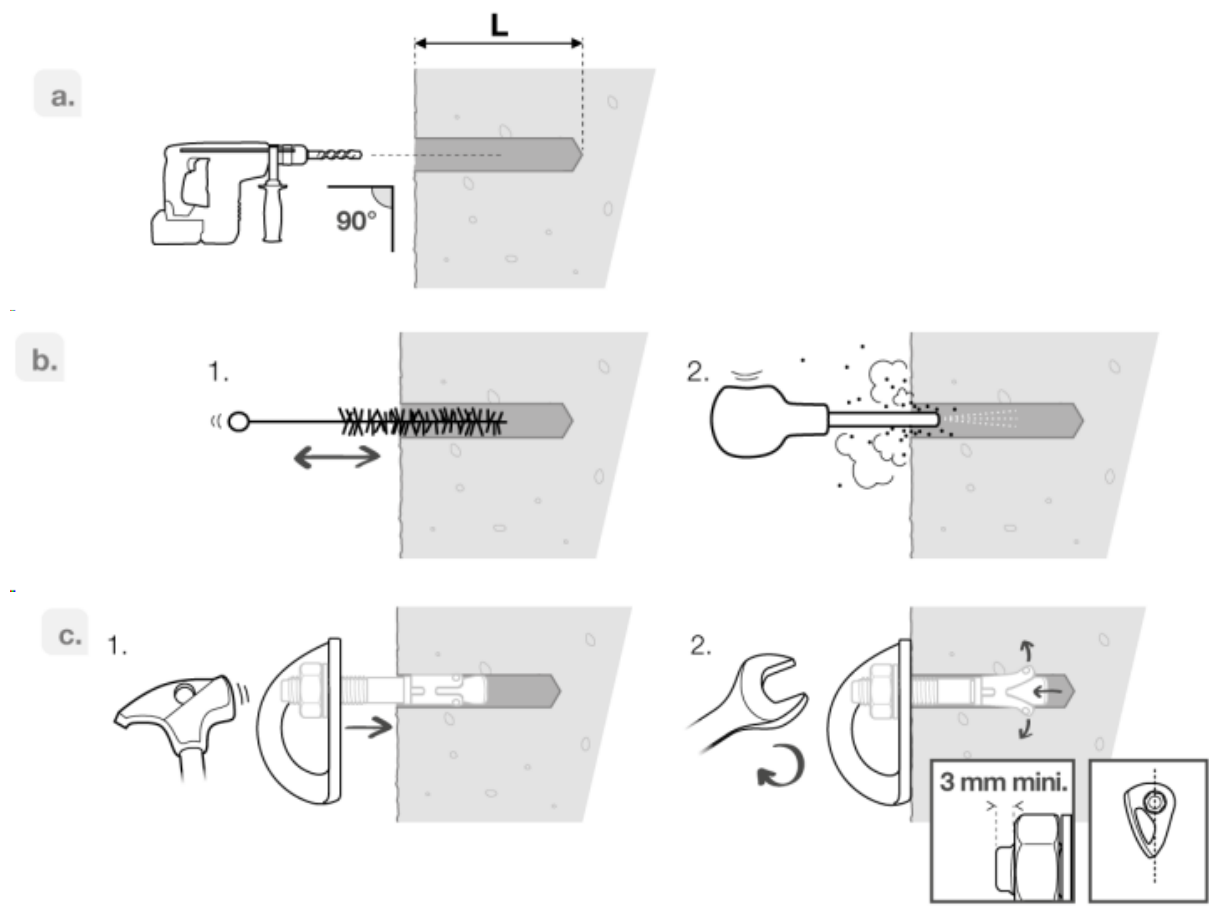


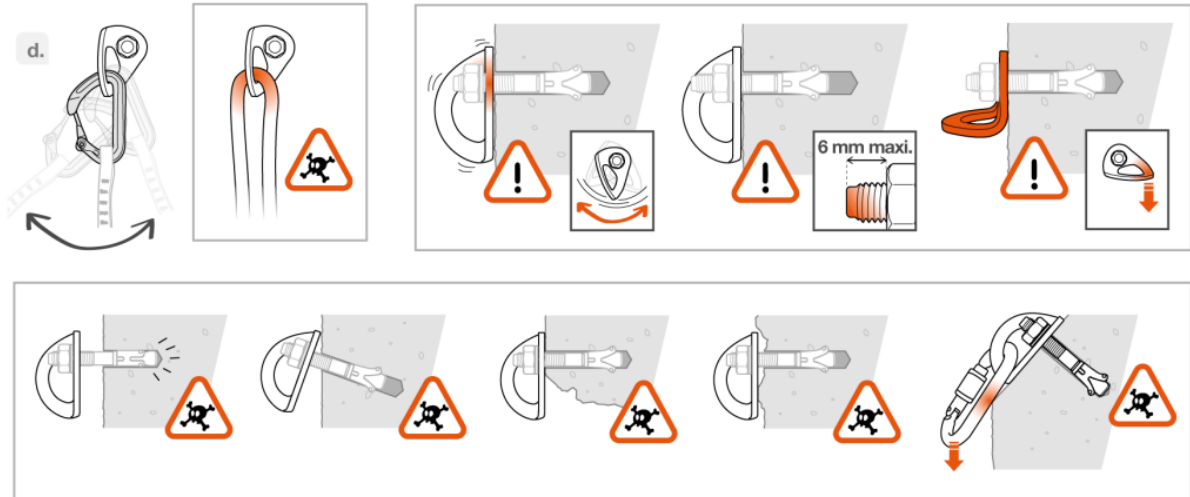
Installatie gevelanker

Controleer vóór de installatie dat het plaatje en het systeem voor de bevestiging ervan op de steun (bv. de pen) uit hetzelfde materiaal vervaardigd zijn. Voorbeeld installatie met een uitzetbare pen: Controleer de kwaliteit van het oppervlak rond de verankering: de rots moet compact en homogeen zijn.

- a. Maak eerst het te doorboren rotsdeel proper en boor dan een gat met een aangepaste diameter en diepte.
- b. Maak het gat met een borstel of perslucht schoon.
- c. Duw de pen met het plaatje in het gat en zet de bout vast op de aanbevolen kracht.
- d. Controleer na elke installatie dat het setje vrij in het plaatje kan bewegen. Let op: indien de pen te groot is, kan dit ervoor zorgen dat het setje niet vrij kan bewegen in het plaatje.

Visuele instructie





Voorbeeld gebruik gevelanker

