

Zorgeloos comfort met een

cv-ketel

Whitepaper



Vraag een vrijblijvend adviesgesprek aan via:

samangroep.nl/producten/cv-ketel

of bel: 085 620 31 00

SAMAN

Zorgeloos comfort met een cv-ketel

Bijna iedereen kent de cv-ketel. Het is tenslotte de meest voorkomende manier in Nederland om een woning te verwarmen. In deze whitepaper vertellen we je graag wat een cv-ketel precies is en hoe deze werkt. Ook vertellen we je over de laatste ontwikkelingen en de toekomst van de cv-ketel. Tot slot helpen we je kiezen welk type cv-ketel er bij jou past en zie je wat een cv-ketel inclusief montage kost.

- ① Wat is een cv-ketel?
- ② Is een cv-ketel nog toekomstbestendig?
- ③ Verschillende typen cv-ketels
- ④ Welke cv-ketel moet ik kiezen?
- ⑤ Wat kost een cv-ketel?



1 Wat is een cv-ketel?

Momenteel heeft het grootste deel van de Nederlandse huishoudens een cv-ketel. Bij een cv-ketel – ook wel een centrale verwarmingsketel genoemd – wordt zoals de naam al aangeeft centraal warmte opgewekt. De cv-ketel verwarmt alle ruimten in jouw woning of bedrijfspand. Ook zorgt een cv-ketel voor warm water. Door middel van een buizensysteem wordt de warmte overgebracht naar verschillende ruimtes. Hierdoor ontstaat comfortabele warmte in jouw woning of bedrijfspand.

Afgiftesysteem

De meeste cv-systemen werken met radiatoren. Iedere ruimte heeft dan één of meerdere radiatoren met een eigen radiatorkraan. Het voordeel hiervan is dat je per ruimte kunt bepalen of deze verwarmd moet worden of niet. Het is ook mogelijk dat de warmte wordt afgegeven aan bijvoorbeeld

vloerverwarming. Dit zien we tegenwoordig in steeds meer (nieuwbouw)woningen. Hierbij stroomt het warme water door de buizen in de afwerkvloer. De hele vloer wordt zo gelijkmatig verwarmd.

Cv-ketel, een investering voor de komende 15 jaar

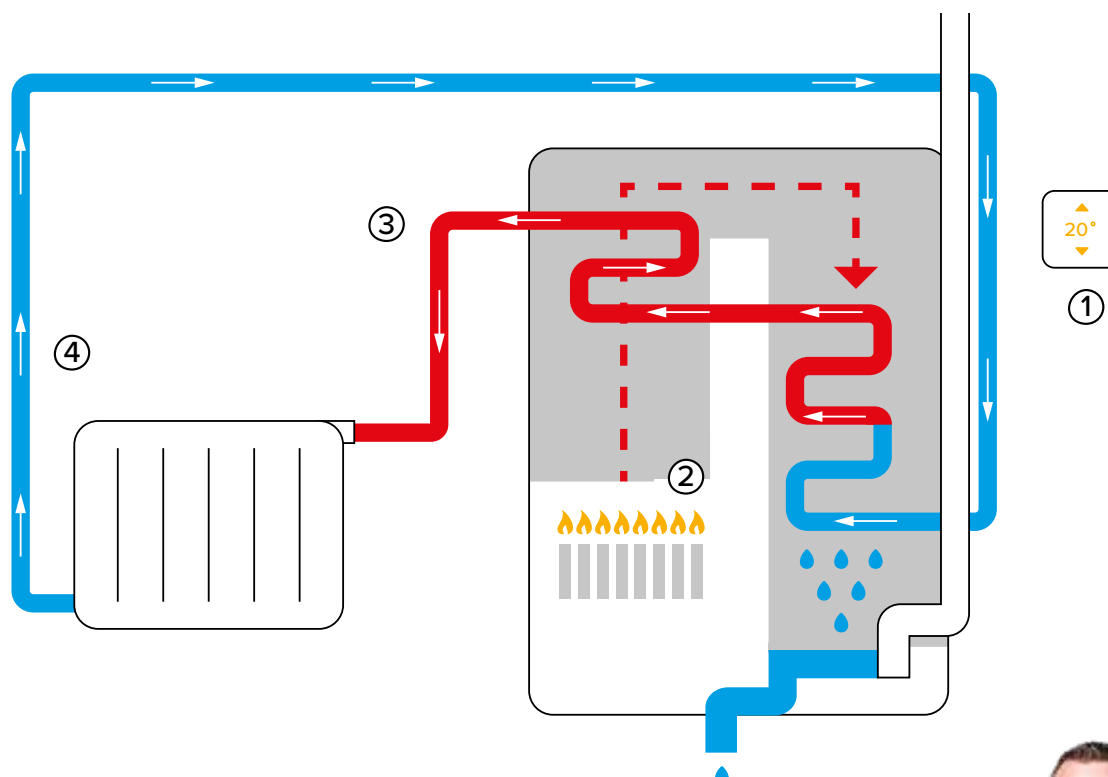
Gemiddeld gaan cv-ketels 15 jaar mee. Twijfel je of je jouw de oude cv-ketel moet vervangen? Sta dan stil bij de volgende punten:

- ✓ **Veiligheid:** wacht je te lang met het vervangen van een cv-ketel, dan kan er door slijtage rookgaslekage ontstaan of koolmonoxide vrijkomen. Dit wil je uiteraard voorkomen.
- ✓ **Besparen:** Oude modellen cv-ketels slurpen gas. Dit kost je al snel € 300 per jaar extra aan energiekosten. Nieuwe cv-ketels hebben een veel hoger rendement. Dat is goed voor de portemonnee en beter voor het milieu.



2 Hoe werkt een cv-ketel?

Onze adviseur Erik 't Mannetje legt uit



①

Wanneer de thermostaat in de kamer hoger wordt gezet of je warm water gebruikt, zal de cv-ketel aangaan.

②

Het water wordt verwarmd door een brander die werkt op gas of stookolie.

③

Op het moment dat het water in de cv-ketel voldoende verwarmd is, stroomt dit naar de radiatoren en wordt de ruimte verwarmd.

④

Het water dat is afgekoeld, stroomt vervolgens weer terug naar de ketel waar het weer verwarmd zal worden.



Erik 't Mannetje,
adviseur bij Saman Groep

3 Is een cv-ketel nog toekomstbestendig?

Een cv-ketel gebruikt aardgas om de woning te verwarmen. Maar, zijn cv-ketels nog wel toekomstbestendig? Sinds het Klimaatakkoord in 2015 is de energietransitie concreet geworden en moeten we in 2050 maar liefst 90% minder CO₂ uitstoten. Door om te schakelen van aardgas naar duurzame energiebronnen kunnen we dit realiseren. Wanneer jouw cv-ketel verouderd of aan vervanging toe is, sta je dus voor een belangrijke keuze. Kies je voor een nieuwe cv-ketel of stap je over op een duurzame (hybride) warmtepomp?

Nog steeds gasverbruik met een cv-ketel

Het grootste nadeel is dat je met een cv-ketel nog steeds gas gebruikt voor de verwarming van de woning. Hierdoor stoot je behoorlijk wat CO₂



uit. Ook wordt gas steeds duurder, waardoor de energierekening alsmaar hoger wordt. Maar, daartegenover staat het voordeel dat een cv-ketel in ieder type woning geplaatst kan worden. Oud én nieuw. Ook zijn er geen grote aanpassingen aan de woning nodig. Daarnaast zijn cv-ketels de laatste jaren steeds efficiënter en energiezuiniger geworden. Je kunt met een nieuwe cv-ketel al snel tot 15% besparen op jouw energiekosten ten opzichte van een verouderde cv-ketel.

Voorwaarden warmtepomp

Met een warmtepomp ben je voorbereid op de aardgasloze toekomst. Maar, om in aanmerking te komen voor een warmtepomp, zijn er wel een aantal voorwaarden. Zo is het bijvoorbeeld belangrijk dat de woning tocht dicht en goed geïsoleerd is. Verder gebruikt een warmtepomp vaak lage temperatuurverwarming. Daarom is het belangrijk dat het afgiftesysteem hiervoor geschikt is. Denk bijvoorbeeld aan vloerverwarming, lage temperatuurradiatoren of overgedimensioneerde radiatoren.

Kies de beste oplossing in jouw situatie

Om voor te sorteren op het duurder worden van aardgas of op het gasloze tijdperk adviseren wij om eerst te kijken naar de mogelijkheden van een (hybride) warmtepomp wanneer jouw cv aan vervanging toe is. Hierdoor kun je behoorlijk besparen op je maandelijkse lasten en stoot je veel minder CO₂ uit. Is deze investering te hoog of niet mogelijk, kijk dan naar een cv-ketel met hoog rendement. Zo stook je zuiniger en efficiënter en geniet je altijd van comfortabele warmte in jouw woning. Twijfel je? Onze adviseurs bekijken jouw situatie en geven een eerlijk advies.

4 Verschillende typen cv-ketels

Wanneer je een nieuwe cv-ketel wil aanschaffen, heb je keuze uit diverse soorten. Wat zijn de verschillen en welk soort cv-ketel past het beste bij jou? We zetten de typen voor jou op een rij:



HR-ketel

Een HR-ketel (Hoge Rendement), heeft een rendement van meer dan 100%. Daardoor is dit type zuiniger dan een VR-ketel. De extra opbrengst wordt gerealiseerd doordat het koude retourwater in een warmtewisselaar wordt voorverwarmd met warmte van de rookgassen. Tijdens dit proces condenseert een deel van de waterdamp, waarbij veel warmte ontstaat.



Hybride ketel

Dit is een combinatie van een HR cv-ketel en een elektrische warmtepomp, hybride genoemd. Hierbij werken de cv-ketel en warmtepomp samen om te voorzien in de warmtebehoefte. De warmtepomp gebruikt energie uit de lucht of bodem om de woning te verwarmen. Is deze energie niet toereikend, dan verwarmt de cv-ketel bij. Hierdoor wordt er veel minder gas verbruikt dan bij een ander type cv-ketel.



5 Welke cv-ketel moet ik kiezen?

Om de juiste cv-ketel te kiezen, kijken we eerst naar jouw type woning. Hoe groter de woning, hoe meer vermogen de ketel moet hebben. Ook kijken we naar hoe goed de woning is geïsoleerd. Door slechte isolatie gaat er namelijk veel warmte verloren. Verder kijken we op hoeveel plekken je in de woning tegelijkertijd warm water nodig hebt. Ook dit is bepalend voor het benodigde vermogen van de cv-ketel. Op basis van de mogelijkheden en jouw wensen voor een bepaald type cv-ketel, geven wij een passend advies.

Kopen

De Saman Groep biedt breed assortiment aan

verschillende typen cv-ketels. Wij werken samen met de beste leveranciers en fabrikanten zoals Nefit, Intergas en Remeha.

Huren

Wanneer kopen niet binnen de mogelijkheden valt of geen noodzaak is, kun je ook een cv-ketel huren. Hierbij huur je voor een periode van minimaal 12 jaar een cv-ketel. Je betaalt maandelijks een vast bedrag. Ondertussen houden wij jouw toestel in optimale conditie, want service en onderhoud zijn bij de huur in begrepen. Bij eventuele storingen staan wij 24 uur per dag, zeven dagen in de week voor je klaar zonder bijkomende kosten.

6 Wat kost een cv-ketel?

Bij de Saman Groep koop je al een cv-ketel vanaf € 1.700 inclusief BTW en montage. De prijs is afhankelijk van het type cv-ketel, merk en het vermogen. Binnen deze prijzen monteren we op basis van bestaande voorwaarden en het vervangen van:

- ✓ Inlaatcombinatie
- ✓ Gaskraan
- ✓ Vul-aftapkraan
- ✓ Expansievat
- ✓ Leiding- en rookgasaansluitmateriaal

De standaard installatieprijs voor een cv-ketel is gebaseerd op een standaard vervanging van een bestaande combi cv-ketel met geïntegreerde warmtapwater voorziening. Hierbij bevinden gas, water, riolering, cv-leidingen en elektra zich binnen 1,0 meter van de cv-ketel. Indien de rookgasafvoer

vernieuwd dient te worden, rekenen we hier extra kosten voor. Ook dient de rookgasafvoer direct door de wand of het dak gevoerd te kunnen worden. Aanvullende bouwkundige werkzaamheden kunnen leiden tot extra kosten.

Onderhoud aan jouw cv-ketel

Bij aanschaf van een cv-ketel sluit je direct het Saman WarmteGarantieplan af. Dit is een all-in service abonnement waarbij je tot 15 jaar lang geen onvoorziene kosten hebt aan jouw cv-ketel. De minimale looptijd van het contract is twee jaar. De eerste onderhoudsbeurt wordt na anderhalf jaar uitgevoerd en vervolgens wordt er jaarlijks onderhoud uitgevoerd. Hiermee ben je de komende 15 jaar verzekerd van een goede en betrouwbare installatie

Duurzaam en comfortabel wonen, leven en werken

Dat wil de Saman Groep bereikbaar maken voor ondernemers en woningeigenaren in Zuidwest-Nederland. Vanuit onze vestigingen in Zierikzee, Breda en Barendrecht zijn we bovendien altijd dichtbij. Wil je meer weten over de mogelijkheden? Neem dan vrijblijvend contact met ons op.

Vraag een vrijblijvend adviesgesprek aan via:

samangroep.nl/producten/cv-ketel

of bel: 085 620 31 00

