

# TVS *Sport* CARGO

## CARGA TODO LO QUE NECESITAS



### TECNOLOGÍA

**DURA LIFE**

MOTOR MÁS DURABLE, MUY EFICIENTE EN SU CONSUMO DE COMBUSTIBLE

### PARRILLA

**FÁCIL DESMONTE**

UNA PARRILLA, AMPLIA, RESISTENTE Y FÁCIL DE MONTAR Y DESMONTAR.

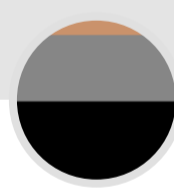
### ENCENDIDO

**ELÉCTRICO**

PENSADA EN HACERTE MÁS FÁCIL TODAS LAS LABORES DEL DÍA A DÍA.



### ELIGE TU COLOR



### FICHA TÉCNICA

CILINDRAJE	99,7 CC
MOTOR	4 TIEMPOS, MONOCILÍNDRICO, SOHC
TORQUE	7,5 NM @ 5000 RPM
POTENCIA MÁXIMA	7,38 HP @ 7500 RPM
RELACIÓN DE COMPRESIÓN	9:15:1
SISTEMA DE ALIMENTACIÓN	CARBURADOR
DIÁMETRO POR CARRERA	51 X 48,8 MM
REFRIGERACIÓN	AIRE
COMBUSTIBLE	CORRIENTE
ARRANQUE	ELÉCTRICO / PEDAL
TRANSMISIÓN	MECÁNICA 4 VELOCIDADES
SUSPENSIÓN DELANTERA	HORQUILLA TELESCÓPICA
SUSPENSIÓN TRASERA	DOBLÉ AMORTIGUADOR

FRENO DELANTERO	TAMBOR 130 MM
FRENO TRASERO	TAMBOR 110 MM
LLANTA DELANTERA	2.75 X 17" 41P 4PR
LLANTA TRASERA	3.00 X 17" 50P 6PR
RINES	ALEACIÓN
CAPACIDAD DEL TANQUE	10 L (2,64 GAL)
SISTEMA DE ENCENDIDO	TCI
LARGO TOTAL	1950 MM
ALTURA TOTAL	1080 MM
ANCHO TOTAL	705 MM
DISTANCIA ENTRE EJES	1236 MM
ALTURA AL SILLÍN	780 MM
PESO NETO	108 KG