



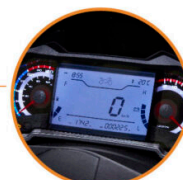
Black



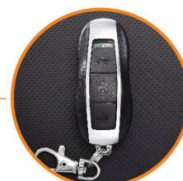
LO QUIERES
Lo tienes

MOTOR	4 tiempos, monocilíndrico
CILINDRAJE	171,7 cc
POTENCIA MÁXIMA	11.3 HP @ 7500 rpm
TORQUE MÁXIMO	11.7 Nm @ 6000 rpm
FRENO DELANTERO	CBS - Disco 240 mm
ARRANQUE	Eléctrico y pedal
REFRIGERACIÓN	Aire forzado
CAPACIDAD DEL TANQUE	9.5 L (2,51 gal)
PESO EN SECO	130 kg

DATOS TÉCNICOS



TABLERO DIGITAL Y ANÁLOGO



LLAVE INTELIGENTE



BAÚL CON CAPACIDAD PARA UN CASCO



Mobil Super
4T Ultra Scooter

CON EL RESPALDO
auteco
mobility