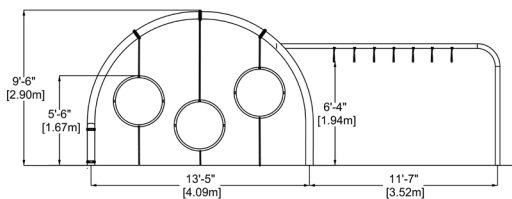
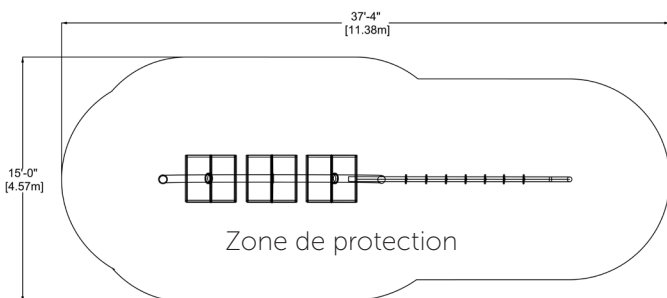
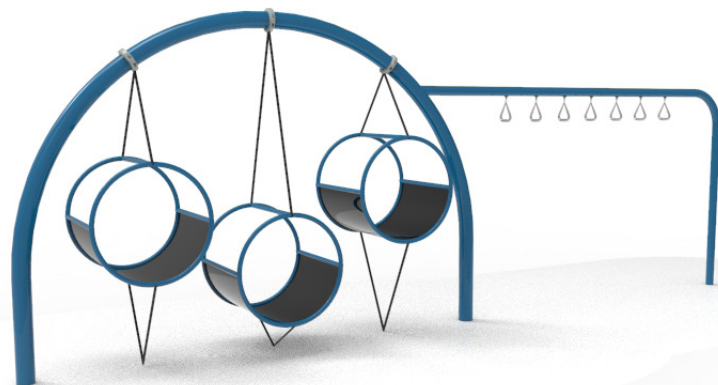


Arche ado - config1

EP-ADO-ARCH001*



*Nouveau produit : Les détails techniques contenus dans ce document peuvent évoluer lors de l'ingénierie et de la production.



CARACTÉRISTIQUES

Groupe d'âge : 12+
 Capacité : 10
 Hauteur : 9'6" (2.90m)
 Hauteur de chute : 5'8" (1.73m)
 L'équipement est conçu pour être installé dans 12" (0.30m) de matériau résilient (EWF, caoutchouc ou sable).

MATÉRIAUX

Structure : diamètre 5 9/16", acier galvanisé recouvert de peinture de poudre de polyester cuite; tuyau secondaire Ø2 3/8"
Assises : caoutchouc avec âme de nylon tissé
Câbles : sept brins d'acier recouverts de nylon polyamide résistant aux rayons ultra-violets; diamètre de 0,8" (20mm);

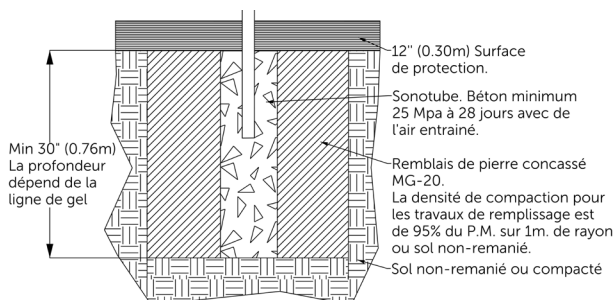
INSTALLATION

Poteaux coulés dans des sonotubes de béton de 24" par 60" de profond. Le béton utilisé pour les fondations doit être minimum 25 Mpa à 28 jours avec de l'air entrainé. La profondeur des bases dépend de la ligne de gel. La profondeur minimale est de 36". Le sol doit être non-remanié ou compacté à 95% du P.M. sur 1 mètre au pourtour du sonotube.

UTILISATION

Lieu de rassemblement pour ADO et équipement d'entraînement; Poignées de suspension et traverse, tunnel servant aussi d'assise.

DÉTAILS D'INSTALLATION



COULEURS PEINTURE - STRUCTURE

